



170 000 €

Réf. MH2408

Lambert Damseaux 64 - 4801 Stembert



113 m²



2



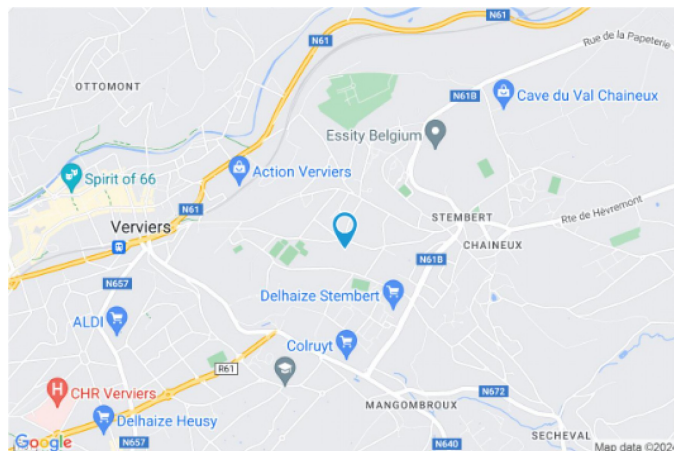
1

UPSTATE

Place Hubert Delrez 8/6, 4802 Heusy
TVA : BE 0729.811.469 | +32 87 35 35 91

Coordonnées du bien

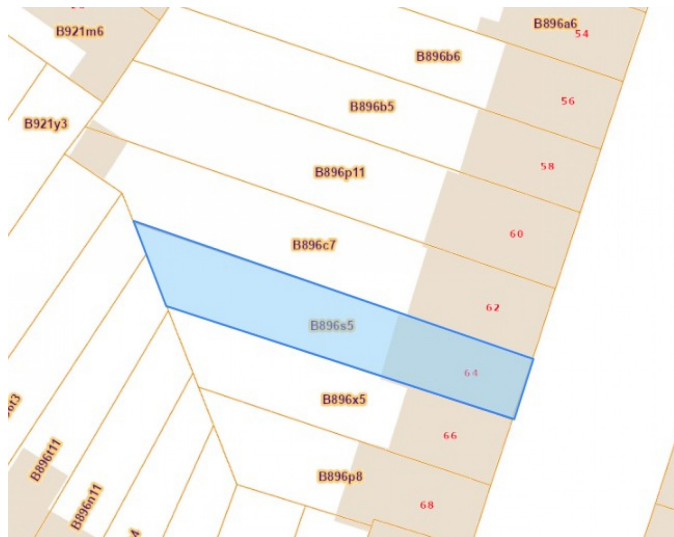
Rue	Lambert Damseaux
N°	64
CP	4801
Ville	Stembert
Pays	Belgique
Latitude	50.591591
Longitude	5.883258



PARCELLE - DIMENSIONS ET AMÉNAGEMENTS

➤ Orientation façade avant	Sud-est
➤ Déclivité	
➤ Largeur de la façade	5.00 m
➤ Surface bâtie au sol	52.00 m²
➤ Profondeur de la parcelle	32 m
➤ Surface de la parcelle	144.00 m²
➤ Largeur de la parcelle	5.00 m

Informations provenant du site du cadastre



Description globale du bien

Etat général	À rafraîchir
Surface habitable	92 m²
Surface totale	113 m²
Nombre de façades	2
Nombre d'étages	1
Nombre de pièces	12
Nombre de chambre(s)	2
Nombre de salle de bains	1
	Maison



Descriptif extérieur

Jardin (terrain arrière)	
Aménagé potager pelouse	
Fermé clôtures haies	
Nord-ouest	
Plat	
Terrasse (terrain arrière)	8 m²
Sol pierre	
Orientation nord-ouest	

Aménagement intérieur

Rez-de-chaussée	38 m²
Hall d'entrée, salon, salle à manger, cuisine, escalier	
1er étage	34 m²
Chambre 1, chambre 2, wc, escalier	
Sous-sol	41 m²
Salle de bains, cave 1, cave 2, hall de cave, buanderie	

Rez-de-chaussée

Hall d'entrée



 superficie : 5.57 m²

Longueur : 3.63 m

Largeur : 1.77 m

Porte

Matière aluminium vitrée

Vitrage simple

Sol

Carrelage

Hauteur sous-plafond

2,8 m

Éclairage

Point lumineux mural

Escalier

Matériaux bois

Type 2/4 tournant avec palier

Rez-de-chaussée

Salon



 superficie : 10.35 m²

Longueur : 3.62 m

Largeur : 2.88 m

Ouvert sur

Salle à manger

Fenêtre

Châssis type battants matière bois

Vitrage simple

Volets type manuel matière pvc

Sol

Vinyle

Hauteur sous-plafond

2,7 m

Éclairage

Point lumineux au plafond

Prise(s) électrique(s)

4

Prise télédistribution

Oui

Rez-de-chaussée

Salle à manger



 superficie : 17.30 m²

Longueur : 4.76 m

Largeur : 3.65 m

Hauteur sous-plafond 2,7 m

Prise(s) électrique(s) 2

Prise téléphone Oui

Ouvert sur

Cuisine

Salon

Fenêtre

Châssis type basculante matière bois

Fenêtre

Vitrage simple

Volets type électrique matière pvc

Sol

Vinyle

Éclairage

Point lumineux au plafond

Chauffage

Convecteur

Rez-de-chaussée

Cuisine



 superficie : 4.30 m²

Longueur : 2.17 m

Largeur : 1.97 m

Hauteur sous-plafond 2,6 m
Prise(s) électrique(s) 5
Type Semi-équipée
Ouvert sur Salle à manger

Évier
Double
Avec égouttoir
Matière inox

Plaque de cuisson
Type gaz
De la marque Siemens

Hotte
Type hotte télescopique hotte sous-encastree
Évacuation extérieure
De la marque Zanussi

Lave-vaisselle
Type intégré
De la marque Siemens

Four
Type à air pulsé
De la marque Siemens

Fenêtre
Châssis type basculante matière bois
Vitrage simple
Volets type manuel matière pvc

Sol Vinyle
Éclairage Spots encastrés

1er étage

Chambre 1

 superficie : 10.51 m²

Longueur : 3.67 m

Largeur : 2.90 m

Fenêtre

Châssis type battants matière bois

Vitrage simple

Volets type manuel matière pvc

Sol

Vinyle

Hauteur sous-plafond

2,8 m

Éclairage

Point lumineux au plafond

Prise(s) électrique(s)

4

1er étage

Chambre 2



 superficie : 17.42 m²

Longueur : 4.79 m

Largeur : 3.70 m

Fenêtre

Châssis type battants matière bois

Vitrage simple

Volets type manuel matière pvc

Sol Vinyle

Hauteur sous-plafond 2,8 m

Type de plafond Plafond mansardé

Éclairage

Chauffage

Prise(s) électrique(s)

Prise télédistribution

Prise téléphone

Prise réseau

Point lumineux au plafond

Convecteur

7

Oui

Oui

Oui

1er étage

Wc



 superficie : 0.52 m²

Longueur : 0.77 m

Largeur : 0.67 m

WC	Classique
Sol	Vinyle
Hauteur sous-plafond	2,8 m
Éclairage	Point lumineux au plafond

Sous-sol

Salle de bains



 superficie : 8.74 m²

Longueur : 3.29 m

Largeur : 2.67 m

Hauteur sous-plafond	2,0 m	Murs	Totalement carrelés
Prise(s) électrique(s)	2	Fenêtre	
Type	Bain	Châssis type basculante matière bois	
Baignoire	Ovale	Vitrage simple	
WC	Classique	Éclairage	Point lumineux au plafond
Lavabo	Simple	Chauffage	Radiateur électrique
Chauffe-eau	1	Sol	Carrelage

Sous-sol

Cave 1



 superficie : 3.02 m²

Longueur : 2.23 m

Largeur : 1.69 m

Sol

Vinyle

Hauteur sous-plafond

2,0 m

Éclairage

Point lumineux mural

Sous-sol

Cave 2



 superficie : 10.31 m²

Longueur : 4.70 m

Largeur : 3.29 m

Accès

Terrasse
Jardin

Porte

Matière bois vitrée
Vitrage double

Fenêtre

Châssis bois double vitrage type
oscillo-battants

Sol

Carrelage

Hauteur sous-plafond

1,8 m

Type de plafond

Plafond mansardé
Puits de lumière

Éclairage

Point lumineux mural

Prise(s) électrique(s)

2

Prise téléphone

Oui

Sous-sol

Hall de cave



 superficie : 7.05 m²

Longueur : 5.91 m

Largeur : 1.70 m

Sol

Hauteur sous-plafond

Éclairage

Carrelage

2,4 m

Point lumineux mural

Escalier

Matériaux bois carrelages

Type droit

Sous-sol

Buanderie



 superficie : 11.55 m²

Longueur : 3.60 m

Largeur : 3.20 m

Évier	Simple	Éclairage	Point lumineux au plafond
Sol	Carrelage	Chauffage	Convecteur
Hauteur sous-plafond	2,5 m	Prise(s) électrique(s)	3

Autres

REZ-DE-CHAUSSÉE - ESCALIER

 superficie : 0.55 m²

Longueur : 0.76 m

Largeur : 0.72 m

1ER ÉTAGE - ESCALIER

 superficie : 5.64 m²

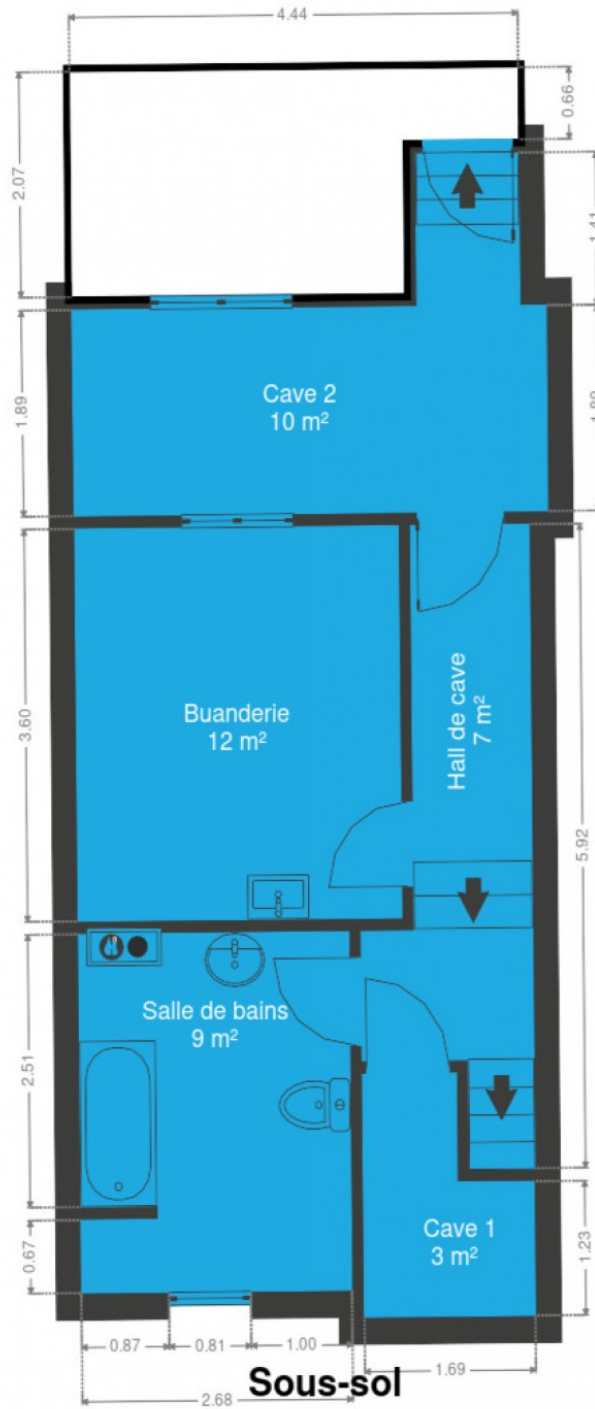
Longueur : 3.65 m

Largeur : 1.74 m

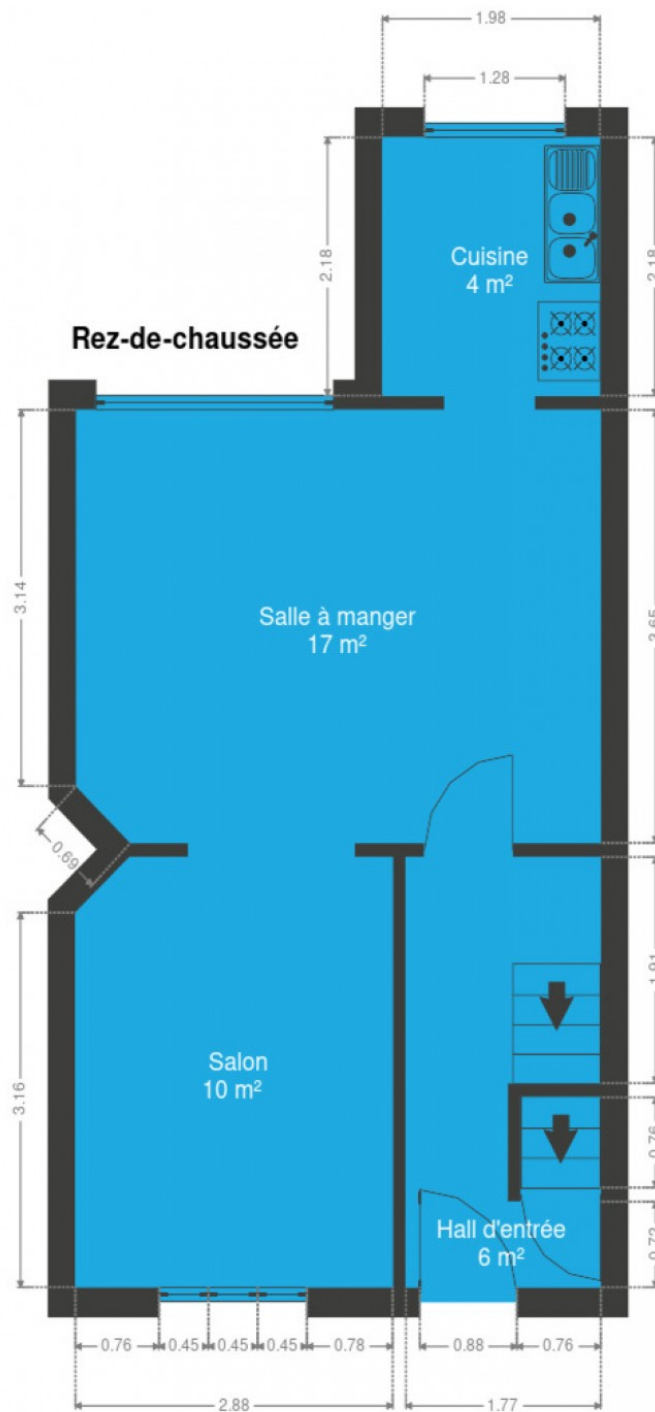
RÉCAPITULATIF DES MÉTRÉS

Rez-de-chaussée	Longueur	Largeur	Superficie
Hall d'entrée	3.63 m	1.77 m	5.57 m ²
Salon	3.62 m	2.88 m	10.35 m ²
Salle à manger	4.76 m	3.65 m	17.30 m ²
Cuisine	2.17 m	1.97 m	4.30 m ²
Escalier	0.76 m	0.72 m	0.55 m ²
1er étage	Longueur	Largeur	Superficie
Chambre 1	3.67 m	2.90 m	10.51 m ²
Chambre 2	4.79 m	3.70 m	17.42 m ²
Wc	0.77 m	0.67 m	0.52 m ²
Escalier	3.65 m	1.74 m	5.64 m ²
Sous-sol	Longueur	Largeur	Superficie
Salle de bains	3.29 m	2.67 m	8.74 m ²
Cave 1	2.23 m	1.69 m	3.02 m ²
Cave 2	4.70 m	3.29 m	10.31 m ²
Hall de cave	5.91 m	1.70 m	7.05 m ²
Buanderie	3.60 m	3.20 m	11.55 m ²
Total			112.83 m²

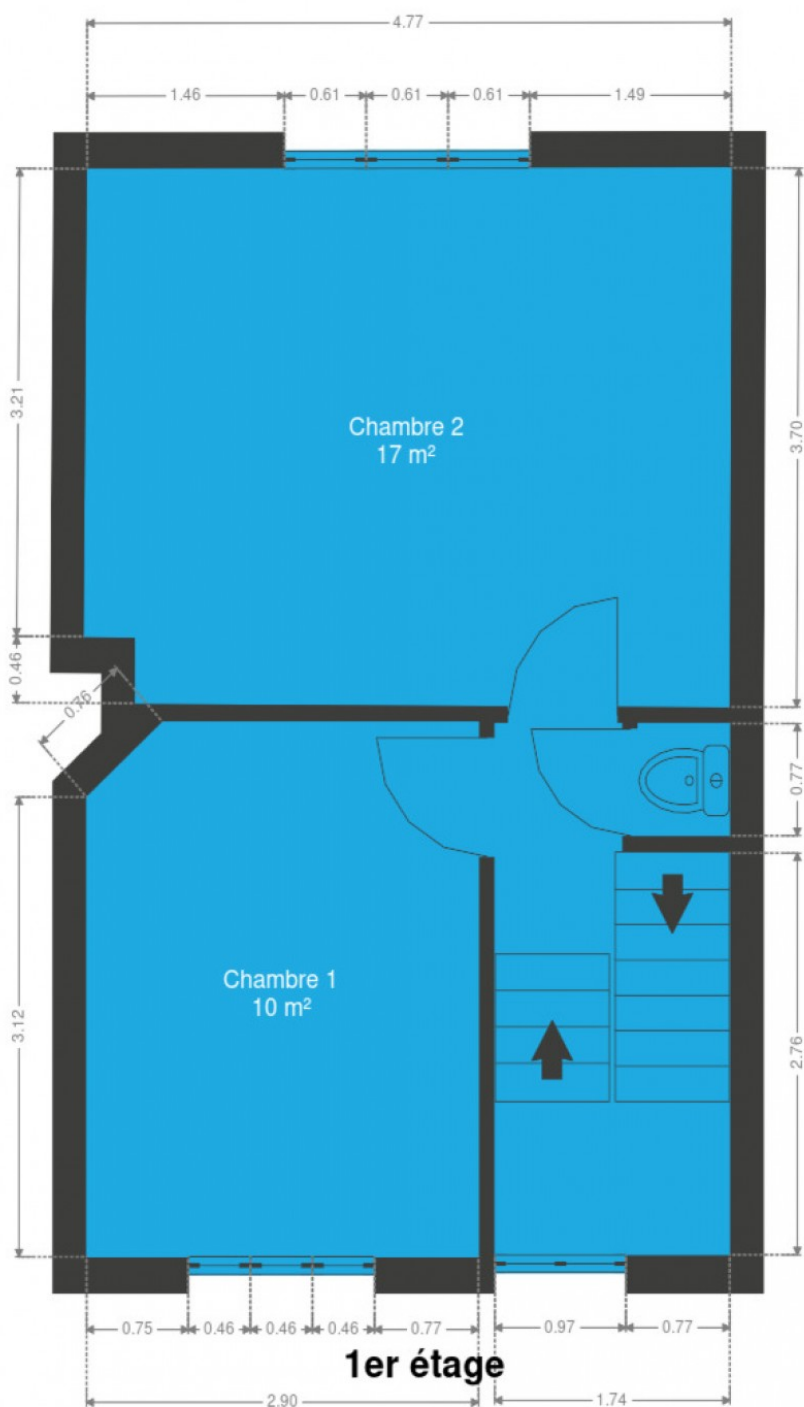
Plan - Sous-sol



Plan - Rez-de-chaussée



Plan - 1er étage



Extérieur



Extérieur



Technique

Zingueries

Matériaux pvc

État bon

État

Bon

Couverture

Tuiles terre cuite

Matériaux façade

Blocs

Crépis

Etat

Bon

Châssis

Matière aluminium bois

Volets type électrique manuel

Couleur gris imitation bois

Vitrage simple et double

Compteur gaz

Nombre 1

Chauffe-eau

Nombre 1

Compteur électrique

Bi-horaire

Chauffage

Type foyers

Nature gaz

Convecteur

Compt. d'eau

Nombre 1

TV

Prise tv

Téléphone

Oui

Internet

Câble



Description détaillée de l'environnement

MOBILITÉ

Arrêt de bus	300 m
Accès ferroviaire	1700 m
Accès autoroutier	3300 m

ÉCOLES

Ecole Communale Des Linaigrettes	309 m
Athénée Royal Verdi	688 m



POINTS D'INTÉRÊTS

Université	761 m
Haute École Charlemagne	
Point d'intérêt	1078 m
Aldo	
Restaurant	1158 m
Des Goûts et des Couleurs	
Gare	1300 m
Verviers-Palais	
Hôpital	1391 m
SYNLAB Verviers (Palais) - Prises de sang	
Magasin d'électronique	1543 m
ESI Informatique	
Agence d'assurance	1599 m
Mutualia Mutualité Neutre	
Restaurant	1606 m
Au Clair Obscur	

Plan situation



🏠 Upstate

📍 Place Hubert Delrez 8/6, 4802 Heusy

✉️ heusy@upstate.be

☎️ +32 87 35 35 91

📄 N° IPI : 512646

👤 Michaël Hercot

✉️ michael.hercot@upstate.be

☎️ +32 494 86 24 60

☎️ +32 87 35 35 91

📄 N° IPI : 507357

Michaël
Hercot