



230 000 €

Réf. NivellesHuttes3bte6
Les huttes 3 - 6 1400 Nivelles



63 m²



2



1

CASULA SPRL

+32 84 77 00 43 - mail : info@easyhome-immo.be
Borchamps 24 --- 6900 Marche-en-Famenne
TVA : BE 0669 936 537 - IPI 509.677

Coordonnées du bien

Rue Les huttes

N° 3

Boite 6

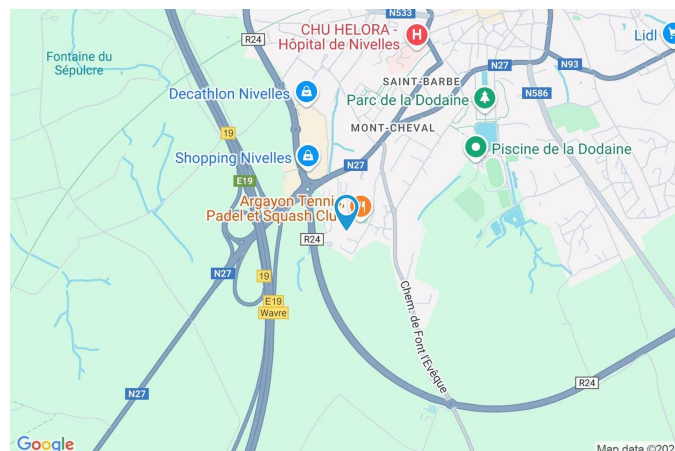
CP 1400

Ville Nivelles

Pays Belgique

Latitude 50.585892

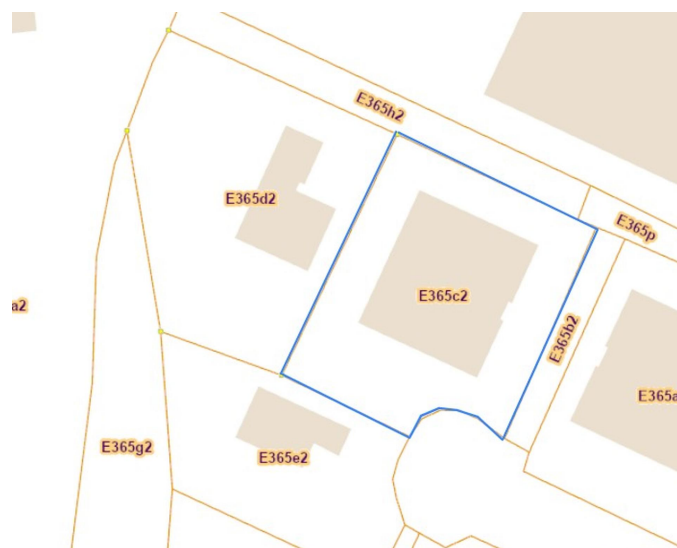
Longitude 4.312075



PARCELLE - DIMENSIONS ET AMÉNAGEMENTS

Orientation façade avant Nord-ouest

Informations provenant du site du cadastre



Description globale du bien

Etat général	Bon
Surface habitable	61 m²
Surface totale	63 m²
Nombre de façades	2
Etage	1
Nombre de pièces	8
Nombre de chambre(s)	2
Nombre de salle de bains	1
	Appartement



Descriptif extérieur

Jardin (terrain arrière)	
Fermé haies	
Nord-ouest	
Terrasse (terrain arrière)	12 m²
Sol bois	
Toiles solaire à ouverture électrique	
Orientation nord-ouest	

Aménagement intérieur

1er étage	61 m²
Hall d'entrée, living, cuisine, hall de nuit, chambre 1, chambre 2, salle de bains, wc	
Sous-sol	2 m²
Cave	

1er étage

Hall d'entrée



 superficie : 2.53 m²

Longueur : 2.23 m

Largeur : 1.68 m

Porte

Type battante
Matière bois
Anti-effraction

Sol

Hauteur sous-plafond
Éclairage
Parlophone

Carrelage

2,40 m
Point lumineux au plafond
Oui

1er étage

Living



 superficie : 30.38 m²

Longueur : 8.20 m

Largeur : 4.41 m

Accès	Terrasse	Hauteur sous-plafond	2,40 m
Avec coin cuisine	Oui	Éclairage	Point lumineux au plafond
Porte		Chauffage	Convecteur
Type double battante		Prise(s) électrique(s)	7
Matière pvc vitrée		Prise télédistribution	Oui
Vitrage double		Prise téléphone	Oui
Fenêtre	Châssis PVC double vitrage type sans ouverture	Prise réseau	Oui
Sol	Carrelage		

1er étage

Cuisine

**Évier**

Double

Avec égouttoir

Plaque de cuisson

Type induction

De la marque AEG

Hotte

Type hotte murale

Évacuation à recyclage

De la marque Zanussi

**Frigo**

Type encastré

Four

Type à air pulsé

De la marque Zanussi

1er étage

Hall de nuit

 superficie : 1.76 m²

Longueur : 2.00 m

Largeur : 0.88 m

Sol

Éclairage

Carrelage

Point lumineux au plafond

1er étage

Chambre 1

 superficie : 12.83 m²

Longueur : 3.70 m

Largeur : 3.46 m

FenêtreChâssis PVC double vitrage
type oscillo-battants battants**Sol**

Quick-Step

Hauteur sous-plafond

2,40 m

Éclairage

Point lumineux au plafond

Chauffage

Radiateur électrique

Prise(s) électrique(s)

2

1er étage

Chambre 2



 superficie : 7.85 m²

Longueur : 3.45 m

Largeur : 2.27 m

Fenêtre

Châssis PVC double vitrage
type oscillo-battants battants

Éclairage

Point lumineux au plafond

Sol

Quick-Step

Chauffage

Radiateur électrique

Hauteur sous-plafond

2,40 m

Prise(s) électrique(s)

2

1er étage

Salle de bains


 superficie : 4.87 m²

Longueur : 2.46 m

Largeur : 1.98 m

Hauteur sous-plafond	2,40 m
Prise(s) électrique(s)	3
Extracteur d'air	Oui
Baignoire	Ovale
Lavabo	Double

Décharge machine à laver	Oui
Murs	Totalement carrelés
Fenêtre	Châssis PVC double vitrage type oscillo-battants battants
Éclairage	Point lumineux mural
Sol	Carrelage

1er étage

Wc


 superficie : 1.16 m²

Longueur : 1.30 m

Largeur : 1.18 m

WC

Classique

Lavabo

Simple

Sol

Carrelage

Hauteur sous-plafond

2,40 m

Éclairage

Point lumineux au plafond

Extracteur d'air

Oui

Sous-sol

Cave


 superficie : 1.68 m²

Longueur : 1.34 m

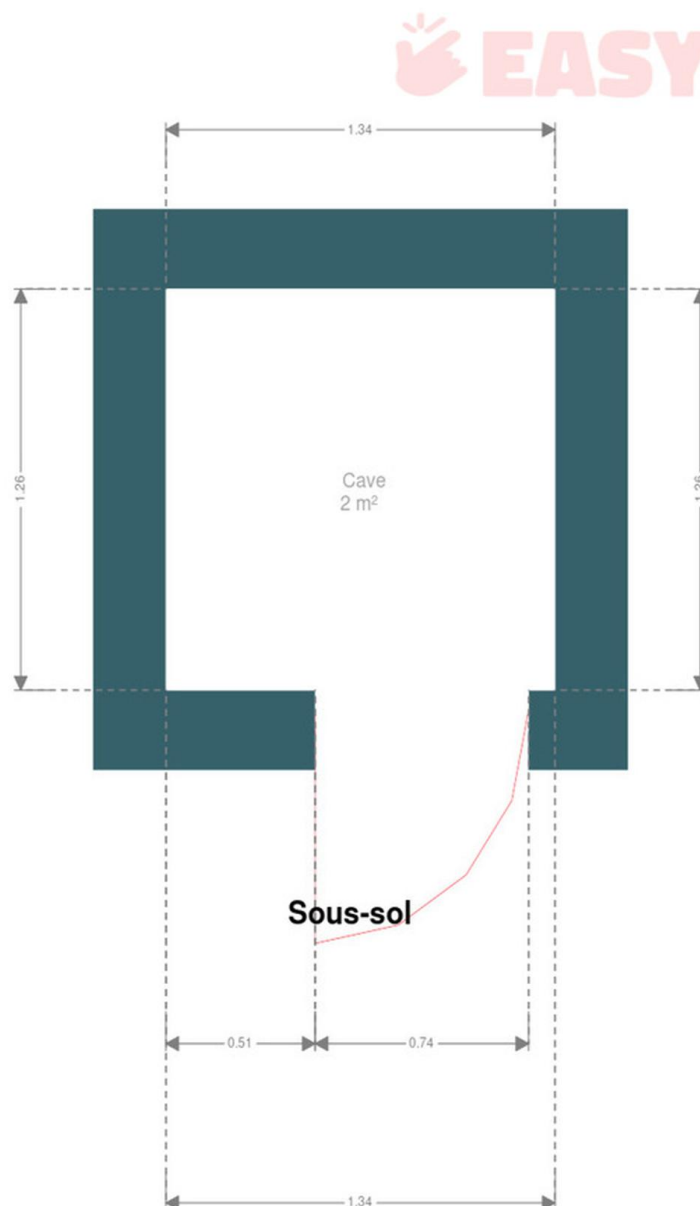
Largeur : 1.26 m

Sol	Béton
Hauteur sous-plafond	2,30 m
Éclairage	Point lumineux au plafond
Prise(s) électrique(s)	1

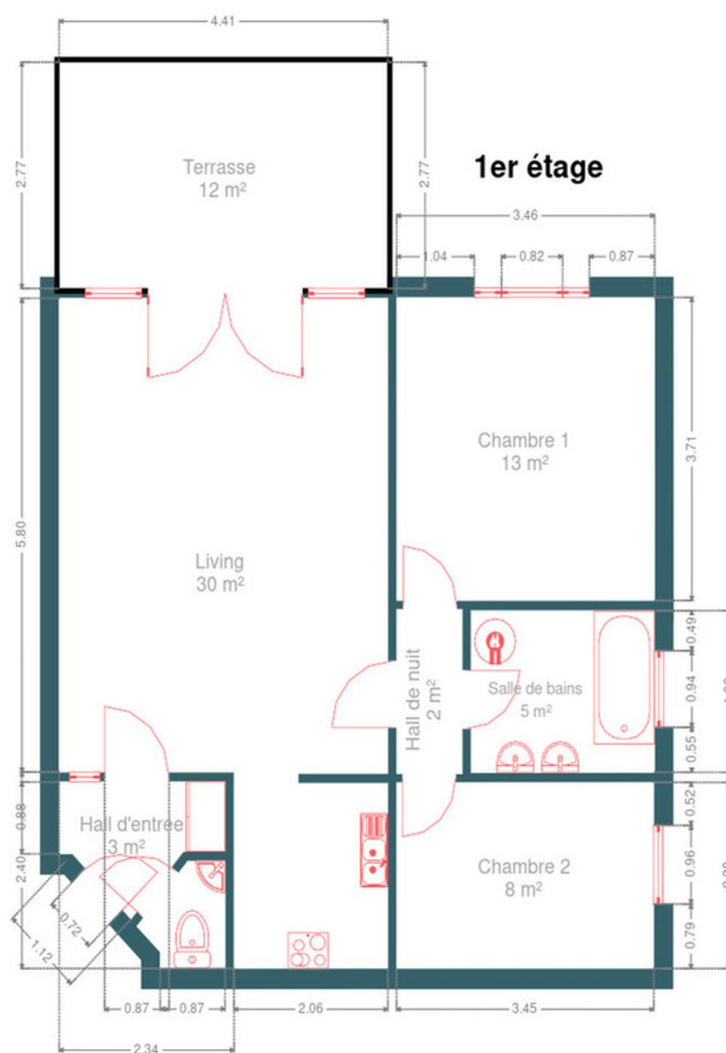
RÉCAPITULATIF DES MÉTRÉS

1er étage	Longueur	Largeur	Superficie
Hall d'entrée	2.23 m	1.68 m	2.53 m ²
Living	8.20 m	4.41 m	30.38 m ²
Hall de nuit	2.00 m	0.88 m	1.76 m ²
Chambre 1	3.70 m	3.46 m	12.83 m ²
Chambre 2	3.45 m	2.27 m	7.85 m ²
Salle de bains	2.46 m	1.98 m	4.87 m ²
Wc	1.30 m	1.18 m	1.16 m ²
Sous-sol	Longueur	Largeur	Superficie
Cave	1.34 m	1.26 m	1.68 m ²
Total			63.06 m ²

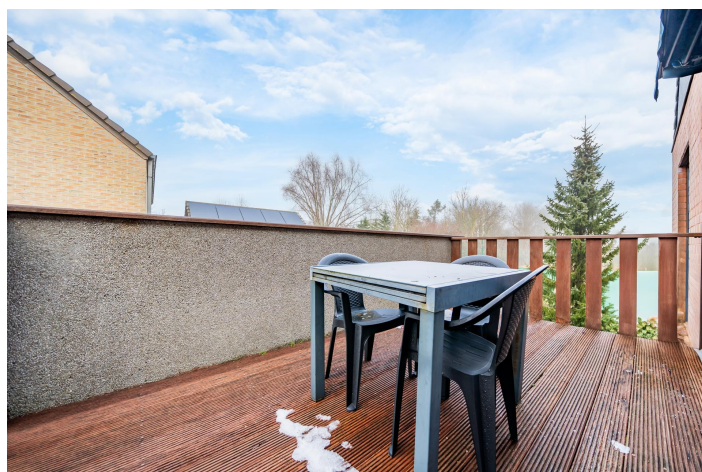
Plan - Sous-sol



Plan - 1er étage



Extérieur



Technique

Matériaux façade

Brique

Etat

Bon

Châssis

Matière pvc

Vitrage double

Couleur blanc

Parlophone

Oui

Compteur électrique

Bi-horaire

Individuel

Chauffage

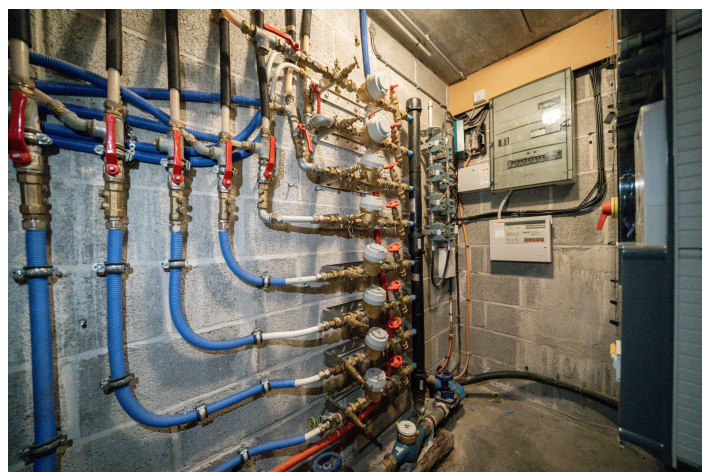
Type individuel

Nature électrique

Convecteur

Compt. d'eau

Individuel



Description détaillée de l'environnement

MOBILITÉ

Arrêt de bus	350 m
Accès ferroviaire	2400 m
Accès autoroutier	1300 m

ÉCOLES

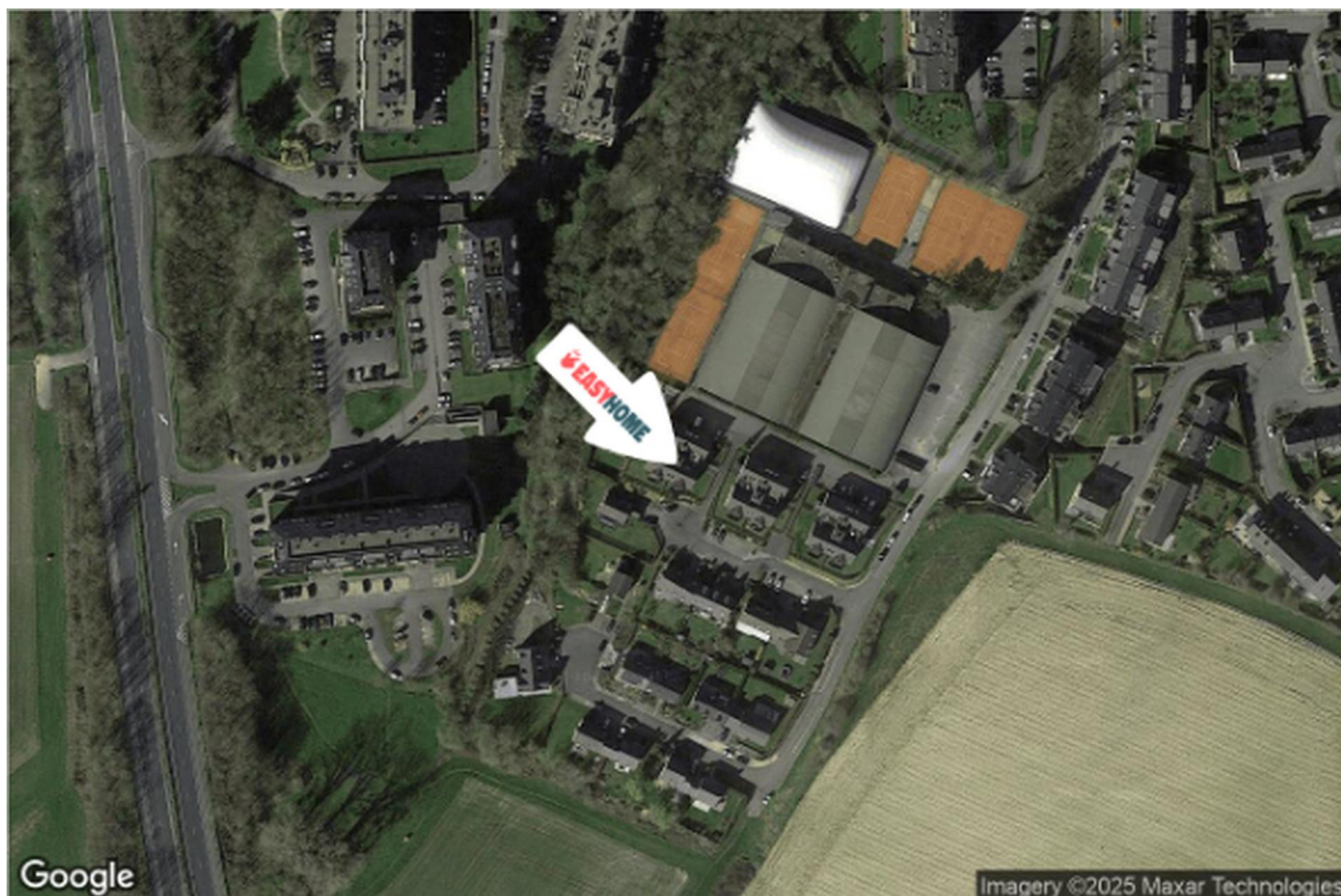
Collège Sainte-Gertrude de Nivelles	1107 m
Institut du Sacré Coeur Nivelles	1436 m
Ecoles Fondamentales & Lycée de l'Institut de l'Enfant Jésus asbl	1445 m



POINTS D'INTÉRÊTS

Centre commercial	420 m
Shopping Nivelles	
Parking	447 m
Hôtel Nivelles - Sud	
Magasin de vêtements	564 m
Celio	
Grand magasin	582 m
HEMA	
Magasin	806 m
Sport One	
Restaurant	1454 m
Le Champenois	
Hébergement	1586 m
HDC Nivelles Grand-Place - Hôtel Nivelles	
Restaurant	1643 m
Le Pain Quotidien	

Plan situation



🏠 EasyHome
📍 Borchamps 24, 6900
Marche-en-Famenne
✉ info@easyhome-immo.be
☎ +32 84 77 00 43
🌐 <https://www.easyhome-immo.be/>
✅ N° IPI : 509.677

👤 Rubis Baudoux
✉ rubis@easyhome-immo.be
☎ +32 486 03 53 38
Rubis
Baudoux