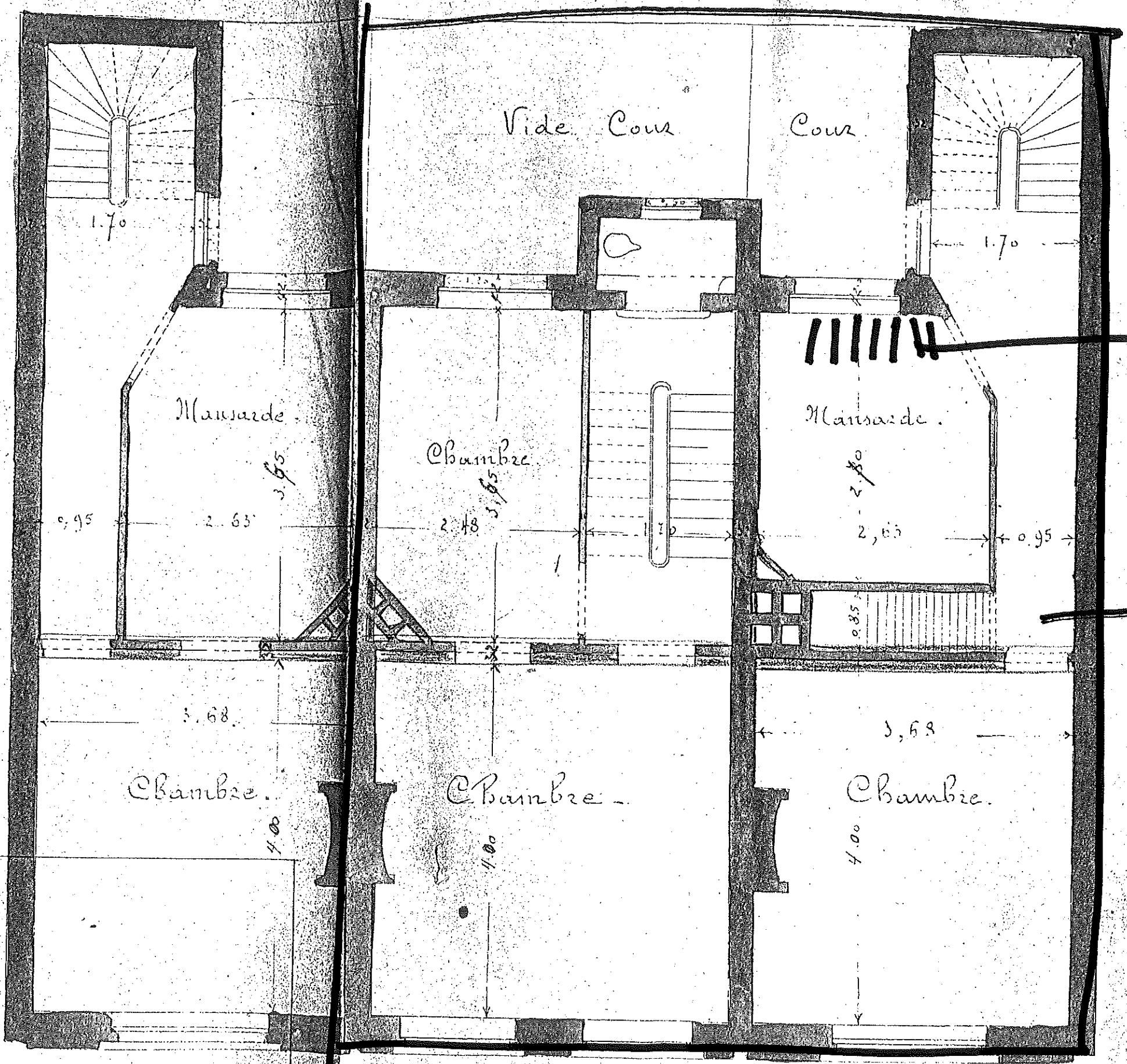


38
4.00

Facades Rue S' Oultremont

après
 M.
 lettre en date
 2 février 1905
 M. L. P. P.
 Architecte



Escalier
 Déplacé

Escalier
 enlevé

1^{er} Étage

1^{er} Étage 88

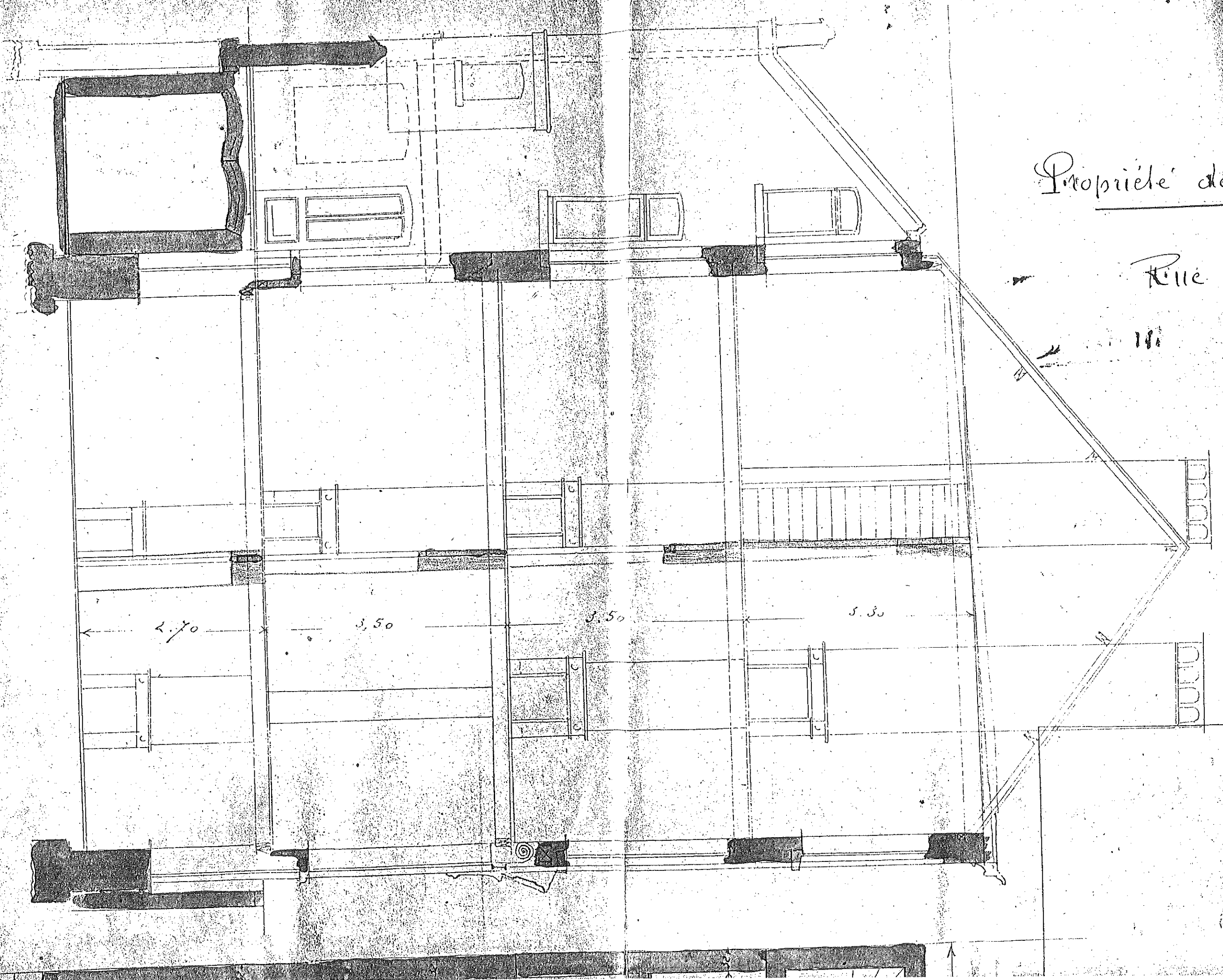
2^{me} Étage

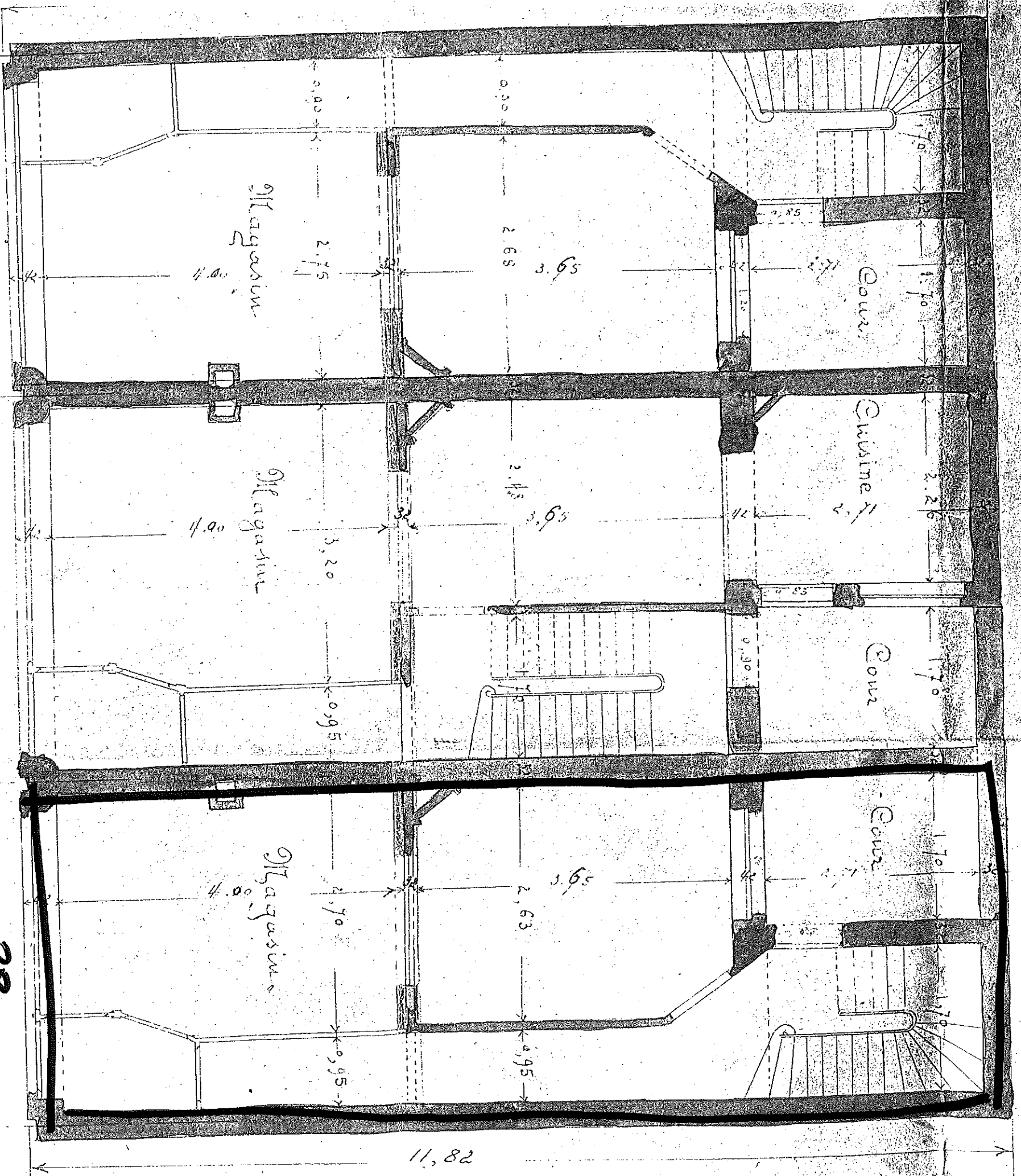
Propriété de

Rue

181

2.70 3.50 3.50 5.30





VO ET APPROUVE POUR ETRE ANNEXE A NOIRE
RESOLUTION EN DATE DE CE JOUR.
ETTERBEM, LE 15-2-07

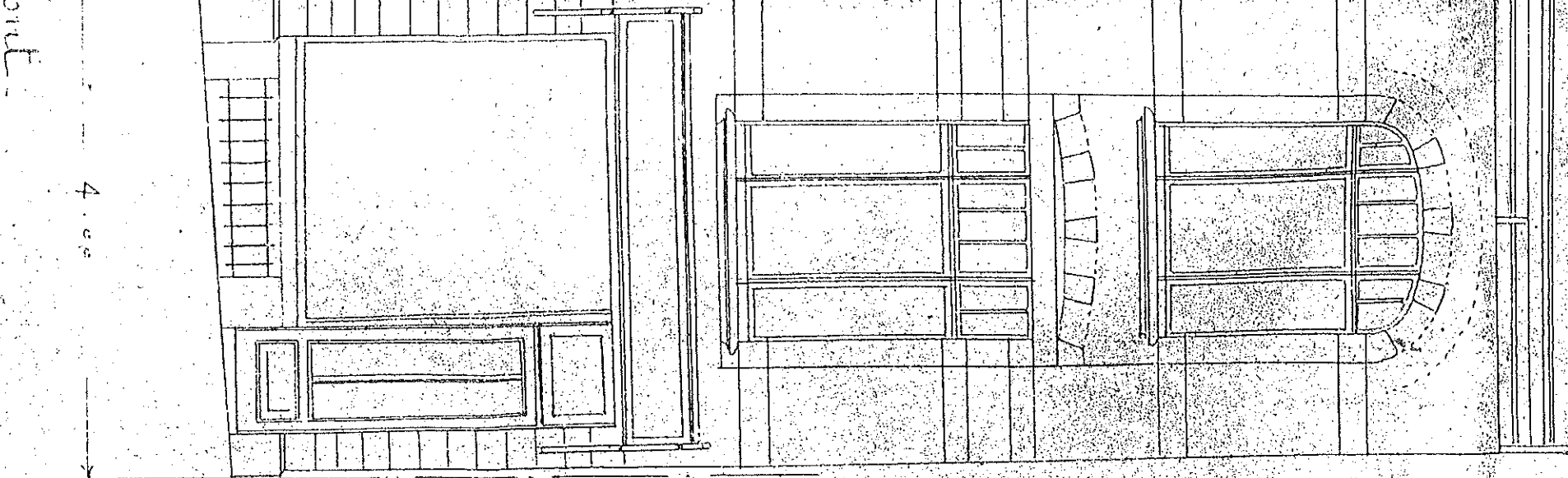
LE COLLEGE.

PAR LE COLLEGE:
LE SECRETAIRE GENERAL

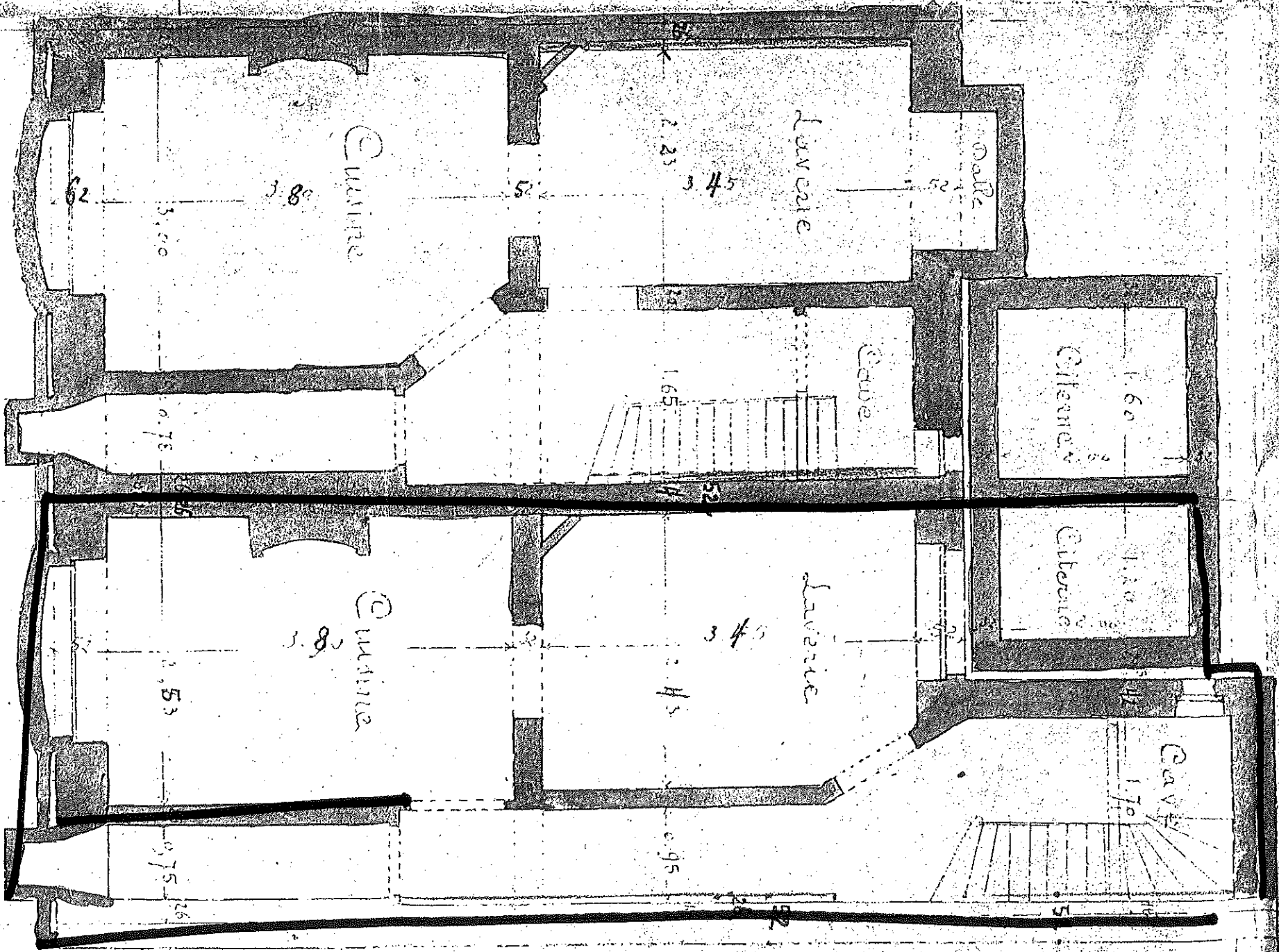
J. G. G. G.

Plan des Uitz-de-Elbousces

1^{er} étage



1^{er} étage



2^{me} étage

Plans des écuries

22

ADMINISTRATION COMMUNALE

D'ETERBEEK

1903 94-46-95

Cadastre Soc. d. No 500

CONSTRUCTION

a c trois maisons

Carton Petite VOIRIE

Dossier de 1905

Indicateur général No

Indicateur T. P. No 19455

No 53 m.

du registre du Collège

Avis No

de Monsieur en

date du

Autorisé par le Collège des

Bourgmestre et Echevins en séance

du 15 février 1905

Avis de M. *Vermeir* Directeur des Travaux Communaux

a Eterbeek, sur la requête de M. *De Schamp*

demi a *Eterbeek*, rue d'Oultremont, n° 57

tendant a *construction trois maisons*

lue d'Oultremont, n° 57

De Schamp 84 86 et 88

L'autorisation sollicitée peut être accordée aux conditions suivantes :

1° ALIGNEMENT *déclaté par arrêté Royal du 20 janvier 1900*

2° NIVEAU *qui sera fixé au plan*

3° TROTTOIR. Il sera établi au pied de la construction un trottoir de *3 m* de largeur

4° EGOUT. La construction sera raccordée, au moyen d'un embranchement en tuyaux de grès, à l'égout public.

5° PRESCRIPTIONS GÉNÉRALES. De se conformer, pour le surplus, aux règlements communaux de bâtisse, d'égout, de voirie, de police, etc et aux conditions imposées par dans son avis ci-contre.

Ainsi proposé pour avis par le sousigné,

Eterbeek, le 14 février 1905

Le Directeur des Travaux,

De Schamp

RÈGLEMENT DES TAXES

Droit ordinaire

1287 m³ 778 d³ de construction à fr. *42* le m³ 321 94

m³ d³ de mur de clôture à 5 fr. mètre cour.

Changement : m. de façade à 5 fr.

La rue est décrétée à

L'ancien chemin avait une largeur de

L'emprise est donc de

Soit pour la moitié

Sur une façade de

Donne une superficie de

m. de façade sur m. à fr. le m. c. de large

Donne à raison de 10 fr. le m²

m. de façade à fr. le m. c.

m. de mur " de mur "

Repavage de *deux* tranchées à fr. *14* - 42, 00

m. de blai à fr. le m

Le bâtisseur Ensemble, fr. 363 94

décrété, une parcelle, d'une conten^e de m² d²

à raison de fr. le m²

(Voir ci-contre le croquis)

A payer, fr. 363 94

Parmentier P. & S. 14-16, r. Dandoy, Brux.