



**285 000 €**

# Réf. LaHulpeRueVanMalderen4  
Rue Van Malderen 4 - 1310 La hulpe



140 m<sup>2</sup>



2



1

**CASULA SPRL**

+32 84 77 00 43 - mail : [info@easyhome-immo.be](mailto:info@easyhome-immo.be)  
Borchamps 24 --- 6900 Marche-en-Famenne  
TVA : BE 0669 936 537 - IPI 509.677



## Coordonnées du bien

Rue Rue Van Malderen

N° 4

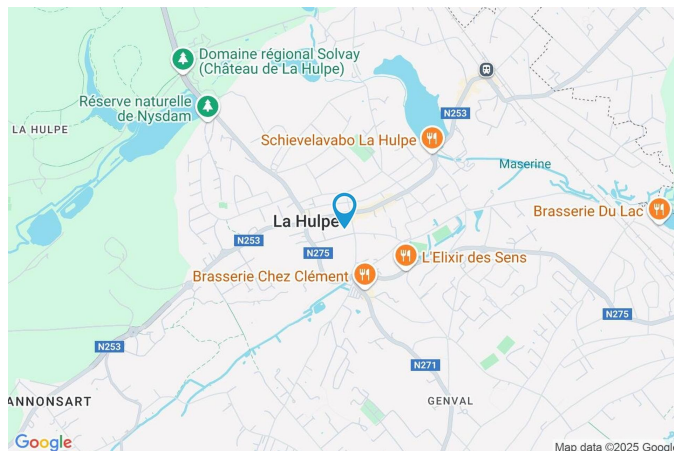
CP 1310

Ville La hulpe

Pays Belgique

Latitude 50.729855

Longitude 4.485261



## PARCELLE - DIMENSIONS ET AMÉNAGEMENTS

Orientation façade avant Sud-est  
Déclivité

Largeur de la façade 8.00 m

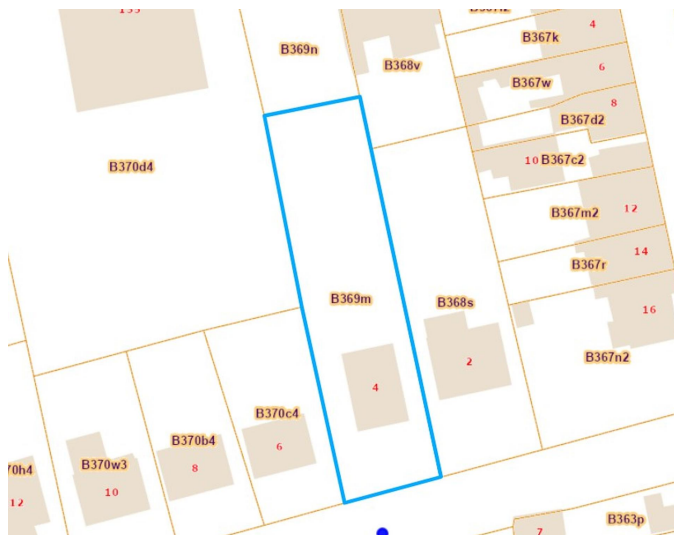
Surface bâtie au sol 96.00 m²

Profondeur de la parcelle 59 m

Surface de la parcelle 872.00 m²

Largeur de la parcelle 17.00 m

Informations provenant du site du cadastre



## Description globale du bien

Etat général	Bon
Surface totale	140 m <sup>2</sup>
Nombre de façades	4
Nombre d'étages	1
Nombre de pièces	10
Nombre de chambre(s)	2
Nombre de salle de bains	1
	Maison
Garage	1 place(s)
Environnement	Zone d'habitation



## Descriptif extérieur

Jardin (terrain arrière)	1
Jardin (terrain gauche)	1

## Aménagement intérieur

Rez-de-chaussée	63 m <sup>2</sup>
Hall d'entrée, séjour, cuisine, chambre 1, chambre 2, salle de bains, wc, hall	
1er étage	54 m <sup>2</sup>
Grenier	
Sous-sol	23 m <sup>2</sup>
Garage, chaufferie	

Rez-de-chaussée

Hall d'entrée



 superficie : 4.89 m<sup>2</sup>

Longueur : 2.26 m

Largeur : 2.15 m

<b>Porte</b>		<b>Sol</b>	<b>Carrelage</b>
Type battante		<b>Hauteur sous-plafond</b>	2.30 m
Matière pvc		<b>Éclairage</b>	Point lumineux au plafond
<b>Fenêtre</b>	Châssis PVC double vitrage type sans ouverture	<b>Prise(s) électrique(s)</b>	1



Rez-de-chaussée

Séjour



 superficie : 23.38 m<sup>2</sup>

Longueur : 6.32 m

Largeur : 4.97 m

Accès	Balcon	Éclairage	Point lumineux au plafond
Fenêtre	Châssis PVC double vitrage type oscillo-battants porte-fenêtre	Chauffage	Radiateur(s)
Sol	Carrelage	Prise(s) électrique(s)	4
Hauteur sous-plafond	2.45 m	Prise télédistribution	Oui

Rez-de-chaussée

Cuisine



 superficie : 6.66 m²

Longueur : 3.14 m

Largeur : 2.29 m

**Hauteur sous-plafond** 2.45 m

**Prise(s) électrique(s)** 4

**Accès** Jardin

**Ouvert sur** Séjour

**Évier**

One half

Avec égouttoir

Matière inox

**Plaque de cuisson**

Type vitrocéramique

De la marque Fagor

**Hotte**

Type en îlot

Évacuation extérieure

**Frigo**

Type combi externe

De la marque Samsung

**Lave-vaisselle**

Type classique

De la marque Whirlpool

**Four**

Type multifonction

De la marque Beko

**Porte**

Type battante

Matière pvc vitrée

Vitrage double

**Sol**

Carrelage

**Éclairage**

Point lumineux au plafond

**Chauffage**

Radiateur(s)



Rez-de-chaussée

Chambre 1


 superficie : 8.37 m<sup>2</sup>

Longueur : 3.10 m

Largeur : 2.69 m

**Fenêtre**

Châssis PVC double vitrage  
type oscillo-battants

**Sol**

Carrelage

**Hauteur sous-plafond**

2.47 m

**Éclairage**

Point lumineux au plafond

**Chauffage**

Radiateur(s)

**Prise(s) électrique(s)**

2

Rez-de-chaussée

Chambre 2


 superficie : 12.31 m<sup>2</sup>

Longueur : 3.96 m

Largeur : 3.10 m

**Fenêtre**

Châssis PVC double vitrage  
type oscillo-battants

**Sol**

Carrelage

**Hauteur sous-plafond**

2.47 m

**Éclairage**

Point lumineux au plafond

**Chauffage**

Radiateur(s)

**Prise(s) électrique(s)**

2



Rez-de-chaussée

Salle de bains



 superficie : 3.25 m<sup>2</sup>

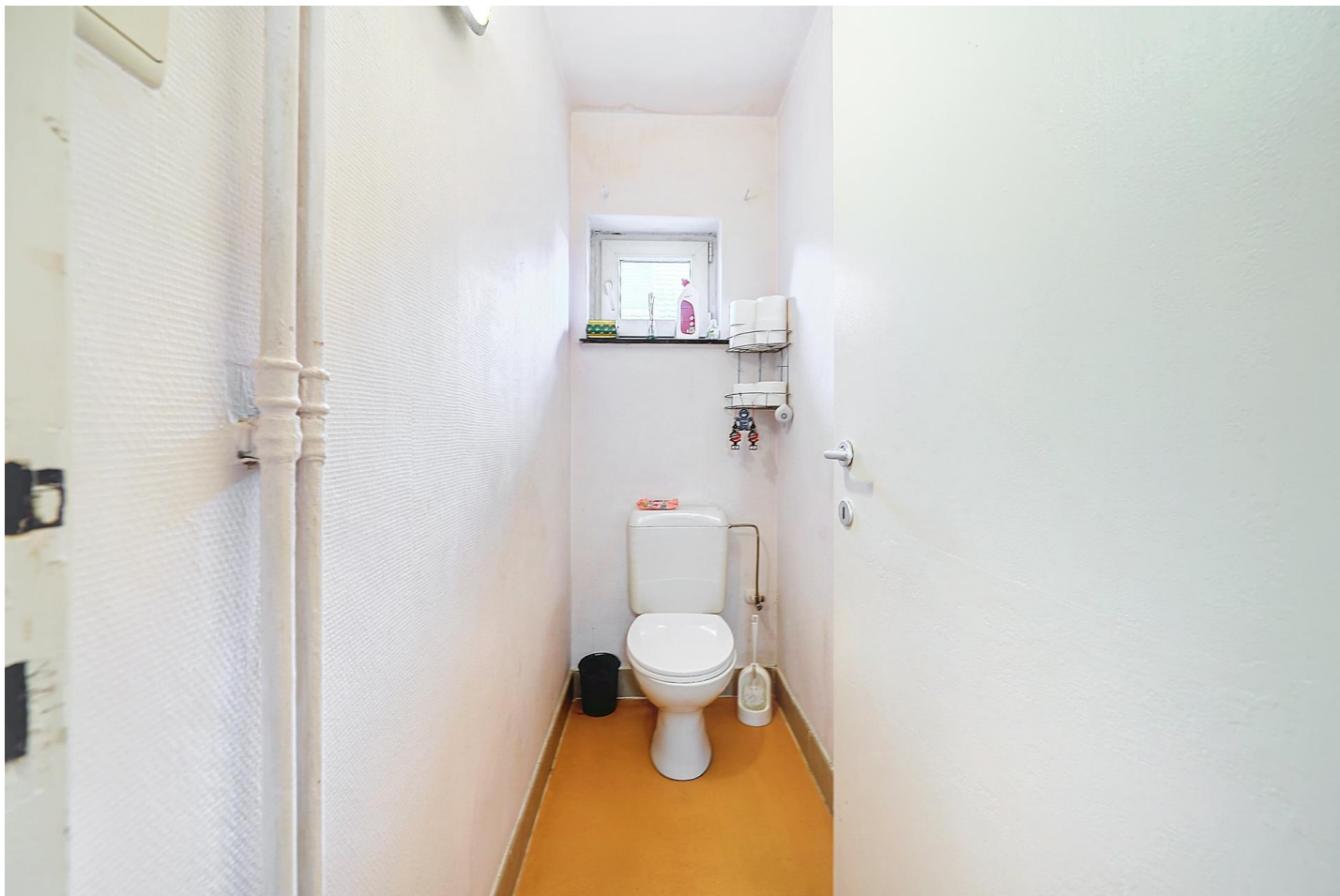
Longueur : 1.81 m

Largeur : 1.79 m

<b>Hauteur sous-plafond</b>	2.45 m	<b>Éclairage</b>	Point lumineux mural
<b>Prise(s) électrique(s)</b>	1	<b>Chauffage</b>	Radiateur(s)
<b>Baignoire</b>	1	<b>Sol</b>	Vinyle
<b>Lavabo</b>	Simple	<b>Mobiliers</b>	Oui
<b>Fenêtre</b>	Châssis PVC double vitrage type oscillo-battants		

Rez-de-chaussée

Wc



 superficie : 1.58 m<sup>2</sup>

Longueur : 1.80 m

Largeur : 0.88 m

**WC**

Classique

**Hauteur sous-plafond**

2.45 m

**Fenêtre**

Châssis PVC double vitrage  
type oscillo-battants

**Éclairage**

Point lumineux mural

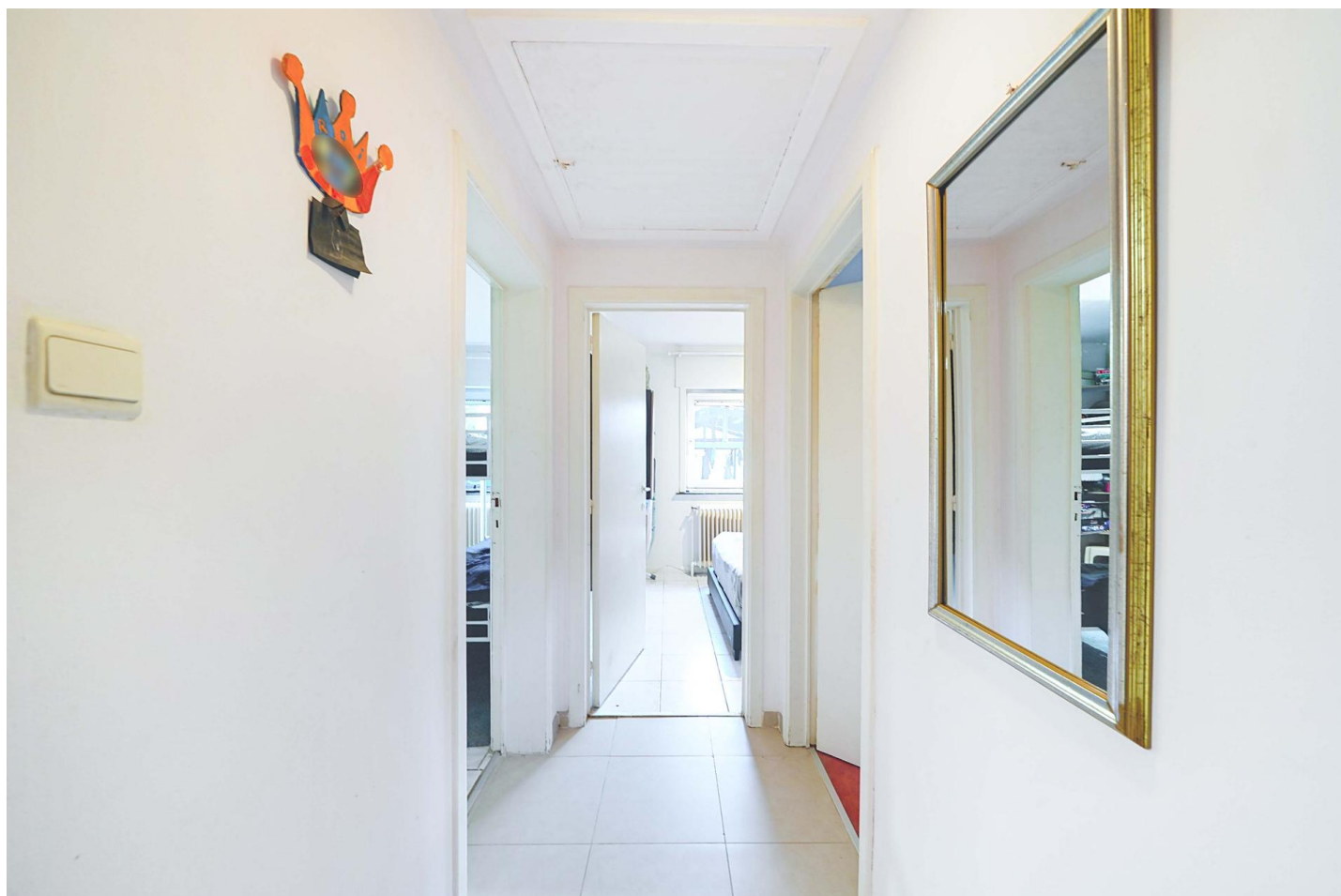
**Sol**

Vinyle



Rez-de-chaussée

Hall

 superficie : 3.03 m<sup>2</sup>

Longueur : 2.80 m

Largeur : 1.08 m

**Hauteur sous-plafond**

2.28 m

**Éclairage**

Point lumineux au plafond

**Chauffage**

Radiateur(s)

**Sol**

Carrelage

Sous-sol

Garage



 superficie : 18.23 m<sup>2</sup>

Longueur : 5.98 m

Largeur : 3.05 m

Nombre de voitures 1

Porte

Type sectionnelle à ouverture électrique

Matière pvc

Sol

Hauteur sous-plafond

Éclairage

Prise(s) électrique(s)

Béton

2.17 m

Point lumineux au plafond

2



Sous-sol

Chaufferie


 superficie : 4.94 m<sup>2</sup>

Longueur : 3.05 m

Largeur : 1.61 m

Sol

Béton

Hauteur sous-plafond

2.17 m

Éclairage

Point lumineux mural

## Autres

### 1ER ÉTAGE - GRENIER

 superficie : 54.00 m<sup>2</sup>

Longueur : 9.00 m

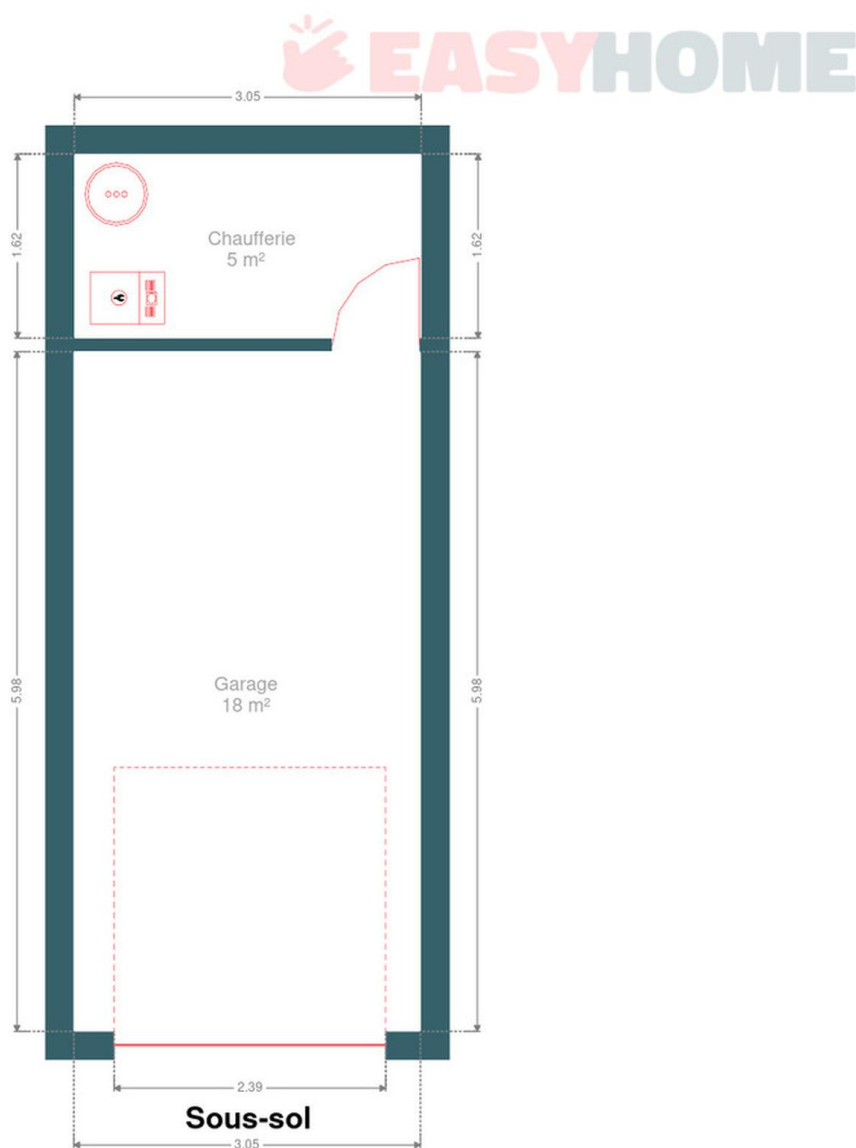
Largeur : 6.00 m



## RÉCAPITULATIF DES MÉTRÉS

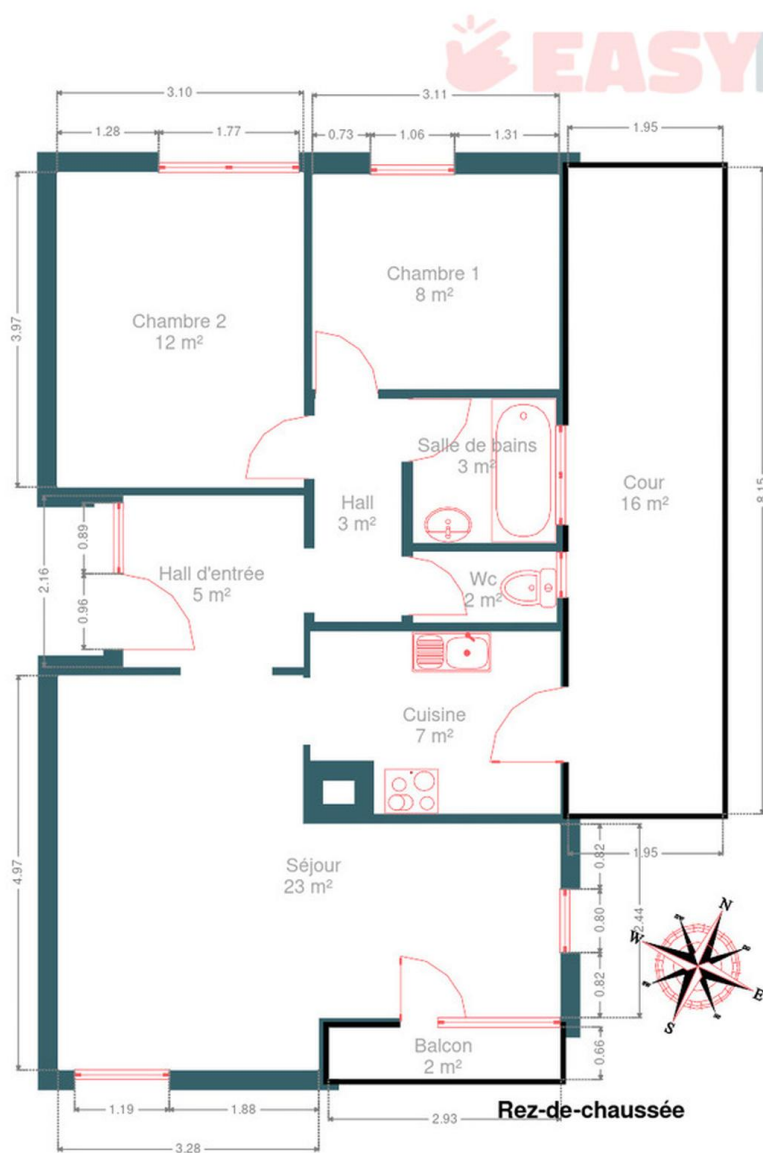
Rez-de-chaussée	Longueur	Largeur	Superficie
Hall d'entrée	2.26 m	2.15 m	4.89 m <sup>2</sup>
Séjour	6.32 m	4.97 m	23.38 m <sup>2</sup>
Cuisine	3.14 m	2.29 m	6.66 m <sup>2</sup>
Chambre 1	3.10 m	2.69 m	8.37 m <sup>2</sup>
Chambre 2	3.96 m	3.10 m	12.31 m <sup>2</sup>
Salle de bains	1.81 m	1.79 m	3.25 m <sup>2</sup>
Wc	1.80 m	0.88 m	1.58 m <sup>2</sup>
Hall	2.80 m	1.08 m	3.03 m <sup>2</sup>
1er étage	Longueur	Largeur	Superficie
Grenier	9.00 m	6.00 m	54.00 m <sup>2</sup>
Sous-sol	Longueur	Largeur	Superficie
Garage	5.98 m	3.05 m	18.23 m <sup>2</sup>
Chaufferie	3.05 m	1.61 m	4.94 m <sup>2</sup>
Total			140.64 m <sup>2</sup>

## Plan - Sous-sol

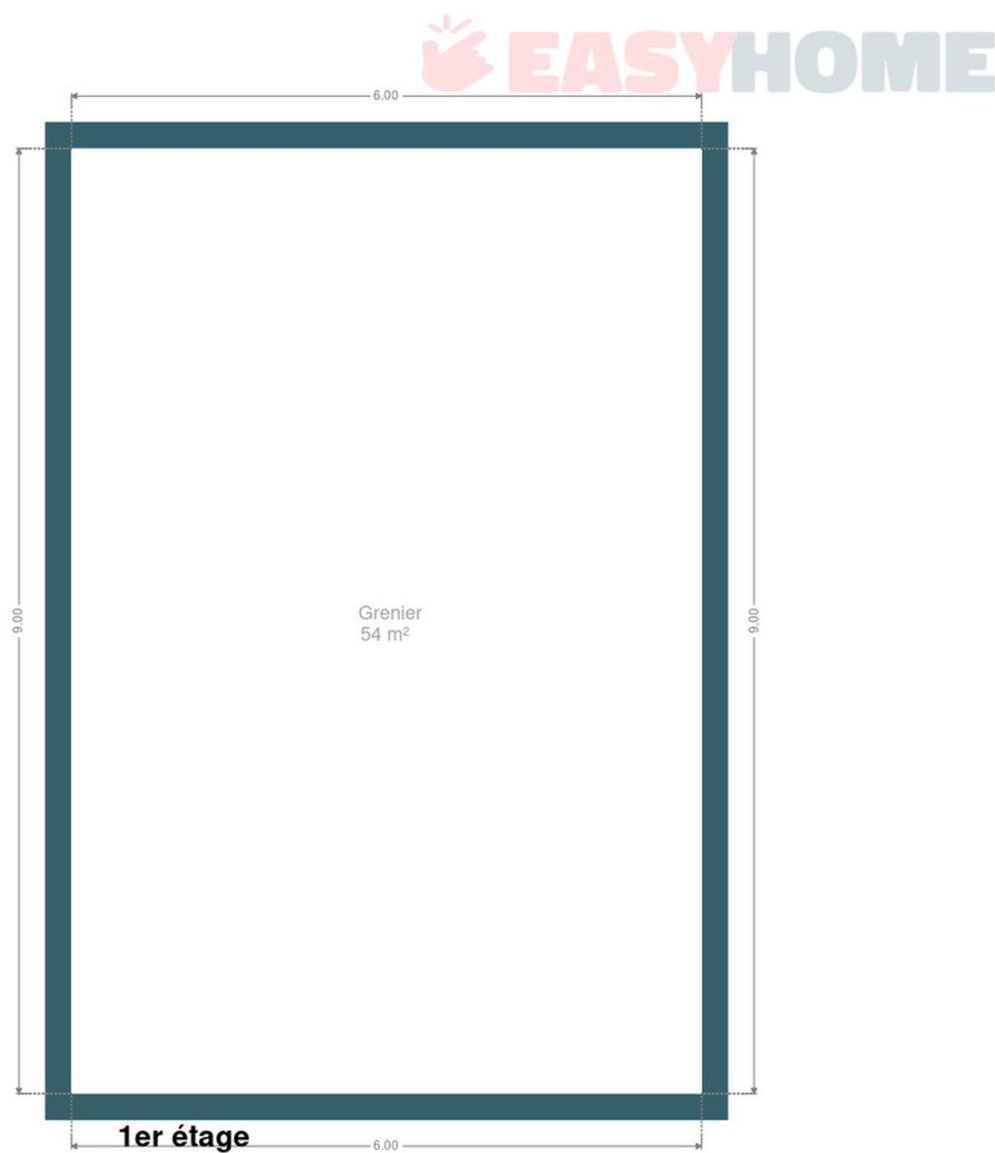




## Plan - Rez-de-chaussée



## Plan - 1er étage





## Extérieur





## Extérieur

---





## Technique

### Zingueries

Matériaux zinc

### Couverture

Ardoises

### Matériaux façade

Brique

### Etat

Bon

### Châssis

Vitrage double

Couleur blanc

Matière pvc

### Compteur gaz

Oui

### Chauffe-eau

Marque atlantic

### Compteur électrique

Bi-horaire

### Chauffage

Type central

Nature gaz

Radiateur(s)

Buderus

Thermostat d'ambiance

### TV

Prise tv

### Internet

Câble



## Description détaillée de l'environnement

---

### MOBILITÉ

---

Arrêt de bus	250 m
Accès ferroviaire	1200 m
Accès autoroutier	4400 m

### ÉCOLES

---

Ecole communale Les Colibris	116 m
Institut Saint Léon	263 m
L'école Plurielle, humanités coopératives	710 m
École communale maternelle Les Lutins	1317 m

### POINTS D'INTÉRÊTS

---

Santé	192 m
Brassine / Gerald	
Restaurant	355 m
Brasserie Chez Clément	
Finance	684 m
Swift	
Hébergement	688 m
Le Jardin Des Sources	
Hébergement	770 m
B&B L'Eau Claire	
Station de bus	1183 m
Terhulpen Station	
Station de transit	1238 m
La Hulpe	
Magasin	1250 m
Honda Leclercq - Genval -	



## Plan situation



📍 EasyHome  
📍 Borchamps 24, 6900  
Marche-en-Famenne  
✉ info@easyhome-immo.be  
☎ +32 84 77 00 43  
🌐 <https://www.easyhome-immo.be/>  
📋 N° IPI : 509.677

👤 Rubis Baudoux  
✉ rubis@easyhome-immo.be  
☎ +32 486 03 53 38  
Rubis  
Baudoux