



275 000 €

Réf. 6515984

RUE PIERRE LEMARCHAND 130 - 4801 Stembert



164 m²



2



1

Léonard Immobilie

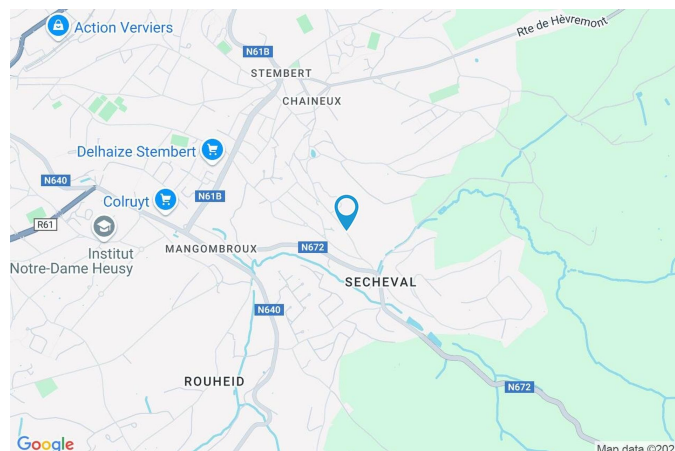
Place Colo 8, Lambermont 4800

tel : 0032499186198 / e-mail : thibaut@leonard-immo.be

IPI: 513739 / TVA: BE0762480475

Coordonnées du bien

Rue	RUE PIERRE LEMARCHAND
N°	130
CP	4801
Ville	Stembert
Pays	Belgique
Latitude	50.584045
Longitude	5.898191



PARCELLE - DIMENSIONS ET AMÉNAGEMENTS

➤ Orientation façade avant	Nord-est
⚡ Déclivité	Plat
Largeur de la façade	11.00 m
Surface bâtie au sol	125.00 m ²
Profondeur de la parcelle	62 m
Surface de la parcelle	1252.00 m ²
Largeur de la parcelle	20.00 m
Informations provenant du site du cadastre	



Description globale du bien

Etat général	Bon
Surface habitable	115 m²
Surface totale	164 m²
Nombre de façades	4
Nombre de pièces	11
Nombre de chambre(s)	2
Nombre de salle de bains	1
	Maison
Garage	1 place(s)
Environnement	Zone d'habitation
Nombre de terrasses	1



Descriptif extérieur

Jardin (terrain arrière)	Parking	Place(s) 2
Fermé clôtures		Place(s) 2
Aménagé pelouse	Parking (terrain arrière)	Place(s) 2
Sud-ouest	Terrasse (terrain arrière)	7 m²
En pente	Sol pierre	
Jardin (terrain avant)	Orientation sud-ouest	
Fermé portail manuel	Allée (terrain avant)	Sol klinkers
Aménagé pelouse	Allée (terrain droit)	Sol klinkers
En pente		

Aménagement intérieur

Rez-de-chaussée	85 m²
Hall d'entrée, séjour, cuisine, chambre 1, chambre 2, salle de bains, escalier, débarras, hall	
Sous-sol	79 m²
Garage, cave, buanderie, atelier	

Rez-de-chaussée

Hall d'entrée


 superficie : 5.25 m²

Longueur : 2.67 m

Largeur : 1.96 m

Accès

Jardin

Parking place(s) 2

Porte

Bois

Double

Fenêtre
Sol
Hauteur sous-plafond
Éclairage
Prise(s) électrique(s)

Châssis bois double vitrage type sans ouverture

Quick-Step

2,5 m

Mural

1

Rez-de-chaussée

Séjour


 superficie : 26.83 m²

Longueur : 6.64 m

Largeur : 4.25 m

Accès	Terrasse	Sol	Quick-Step
Ouvert sur	Cuisine	Hauteur sous-plafond	3,1 m
Porte		Type de plafond	Plafond mansardé
Type battante		Éclairage	Point lumineux au plafond
Matière bois vitrée		Chauffage	
Vitrage double		Poêle à bois	
Volets type manuel matière pvc		Air pulsé	
Fenêtre	Châssis bois double vitrage type sans ouverture volets type manuel matière pvc	Prise(s) électrique(s)	5

Rez-de-chaussée

Cuisine



 superficie : 12.11 m²

Longueur : 3.78 m

Largeur : 3.19 m

Hauteur sous-plafond 2,5 m
Prise(s) électrique(s) 6
Type Équipée
Ouvert sur Séjour
Évier
Double
Avec égouttoir
Matière inox
Plaque de cuisson
Type induction
De la marque AEG
Hotte
Type hotte sous-encastree
Évacuation extérieure
De la marque Valberg

Frigo
Type externe avec congélateur
De la marque BOSCH
Four
Type à air pulsé
De la marque AEG

Fenêtre Châssis bois double vitrage
type oscillo-battants
Sol Quick-Step
Éclairage Point lumineux au plafond
Chauffage Air pulsé

Rez-de-chaussée

Chambre 1


 superficie : 17.27 m²

Longueur : 4.28 m

Largeur : 4.03 m

Fenêtre

Châssis bois double vitrage type
battants volets type manuel
matière pvc

Éclairage

Point lumineux au plafond

Sol

Quick-Step

Chauffage

Air pulsé

Hauteur sous-plafond

2,5 m

Prise(s) électrique(s)

3

Rez-de-chaussée

Chambre 2



 superficie : 11.53 m²

Longueur : 3.85 m

Largeur : 2.99 m

Fenêtre

Châssis bois double vitrage
volets type manuel matière pvc
type battants

Éclairage

Point lumineux au plafond

Chauffage

Air pulsé

Sol

Quick-Step

Prise(s) électrique(s)

2

Hauteur sous-plafond

2,5 m

Rez-de-chaussée

Salle de bains



X superficie : 5.09 m²

Longueur : 2.74 m

Largeur : 2.24 m

Hauteur sous-plafond	2,5 m	WC	Classique
Prise(s) électrique(s)	1	Lavabo	Simple
Extracteur d'air	Oui	Murs	Carrelés au 3/4
Type	Douche dans le bain	Fenêtre	Châssis bois double vitrage type oscillo-battants
Baignoire		Éclairage	Point lumineux mural
Ovale		Chauffage	Air pulsé
Avec paroi de douche		Sol	Carrelage

Sous-sol

Garage


 superficie : 34.96 m²

Longueur : 7.83 m

Largeur : 5.86 m

Accès

Jardin

Parking place(s) 2

Cour

Nombre de voitures 1

Porte

Type double battante ouverture manuelle

Matière bois

Sol
Hauteur sous-plafond
Éclairage
Prise(s) électrique(s)

Carrelage

2,1 m

Point lumineux au plafond

2

Sous-sol

Cave



 superficie : 14.32 m²

Longueur : 3.84 m

Largeur : 3.72 m

Sol	Vinyle
Hauteur sous-plafond	2,1 m
Éclairage	Point lumineux au plafond
Prise(s) électrique(s)	2

Sous-sol

Buanderie


 superficie : 11.79 m²

Longueur : 4.52 m

Largeur : 3.04 m

Évier 1

Fenêtre

Châssis type battants matière bois

Vitrage simple

Sol Carrelage

Hauteur sous-plafond 2,1 m

Éclairage
Prise(s) électrique(s)
Escalier

Matériaux carrelages

Type 1/4 tournant

Point lumineux au plafond

4

Sous-sol

Atelier



 superficie : 17.92 m²

Longueur : 4.85 m

Largeur : 3.69 m

Fenêtre

Châssis bois double vitrage type battants

Éclairage

Point lumineux au plafond

Sol

Vinyle

Prise(s) électrique(s)

4

Hauteur sous-plafond

2,0 m

Autres

REZ-DE-CHAUSSÉE - ESCALIER

 superficie : 1.85 m² Longueur : 2.08 m Largeur : 0.88 m

REZ-DE-CHAUSSÉE - DÉBARRAS

 superficie : 0.79 m² Longueur : 1.05 m Largeur : 0.75 m

Hauteur sous-plafond 2,5 m
Éclairage Mural

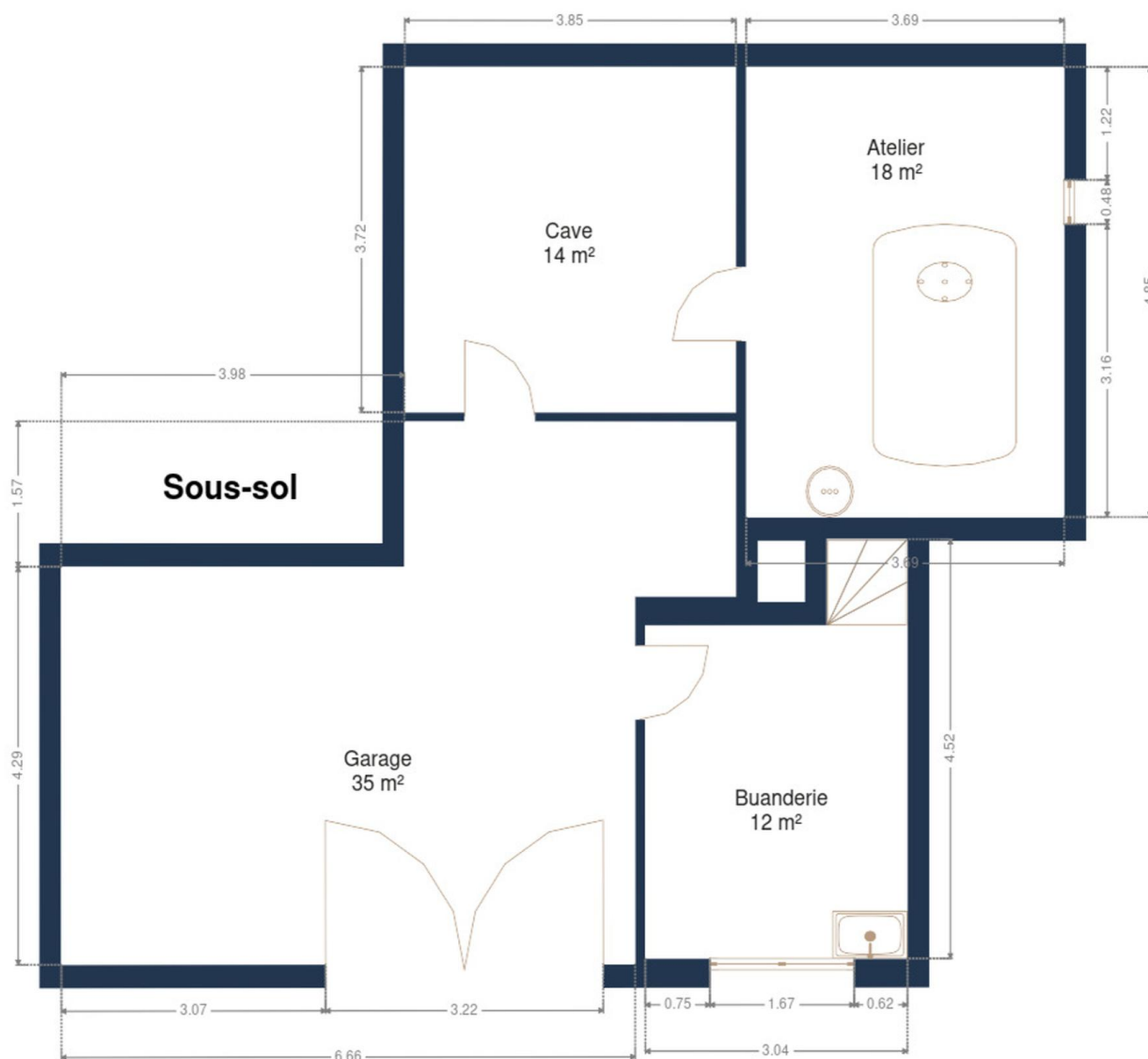
REZ-DE-CHAUSSÉE - HALL

 superficie : 4.53 m² Longueur : 3.26 m Largeur : 2.34 m

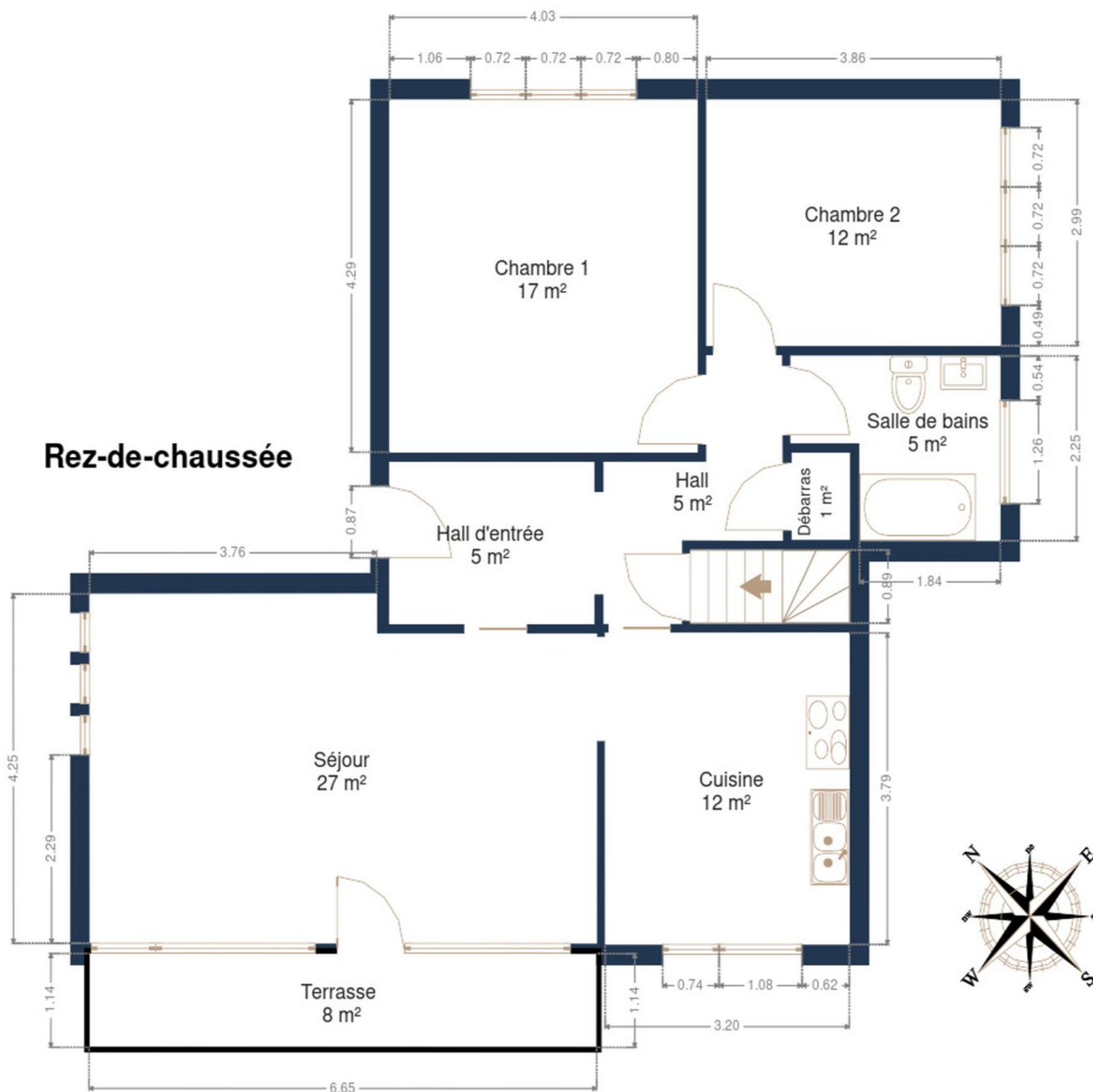
RÉCAPITULATIF DES MÉTRÉS

Rez-de-chaussée	Longueur	Largeur	Superficie
Hall d'entrée	2.67 m	1.96 m	5.25 m ²
Séjour	6.64 m	4.25 m	26.83 m ²
Cuisine	3.78 m	3.19 m	12.11 m ²
Chambre 1	4.28 m	4.03 m	17.27 m ²
Chambre 2	3.85 m	2.99 m	11.53 m ²
Salle de bains	2.74 m	2.24 m	5.09 m ²
Escalier	2.08 m	0.88 m	1.85 m ²
Débarras	1.05 m	0.75 m	0.79 m ²
Hall	3.26 m	2.34 m	4.53 m ²
Sous-sol	Longueur	Largeur	Superficie
Garage	7.83 m	5.86 m	34.96 m ²
Cave	3.84 m	3.72 m	14.32 m ²
Buanderie	4.52 m	3.04 m	11.79 m ²
Atelier	4.85 m	3.69 m	17.92 m ²
Total			164.24 m²

Plan - Sous-sol



Plan - Rez-de-chaussée



Extérieur



Extérieur



Technique

Zingueries

Matériaux zinc

État bon

État

Bon

Couverture

Plateforme roofing

Matériaux façade

Pierre du pays

Brique rouge

Etat

1

Châssis

Vitrage simple et double

Couleur gris

Volets type manuel

Matière bois

Climatisation

Oui

Chauffe-eau

Nombre de litres 200

Compteur électrique

Bi-horaire

Chauffage

Type pré-installé foyers

Nature bois mazout

Air pulse au mazout poêle

Weishaupt

Thermostat d'ambiance

Compt. d'eau

Nombre 1

TV

Prise tv

Téléphone

Oui

Internet

Câble

Citerne mazout

Apparente

Capacité 2900 L

Citerne eau

Apparente

Capacité 1000 L

Avec groupe hydrophore



Description détaillée de l'environnement

MOBILITÉ

Arrêt de bus	250 m
Accès ferroviaire	3200 m
Accès autoroutier	3900 m

ÉCOLES

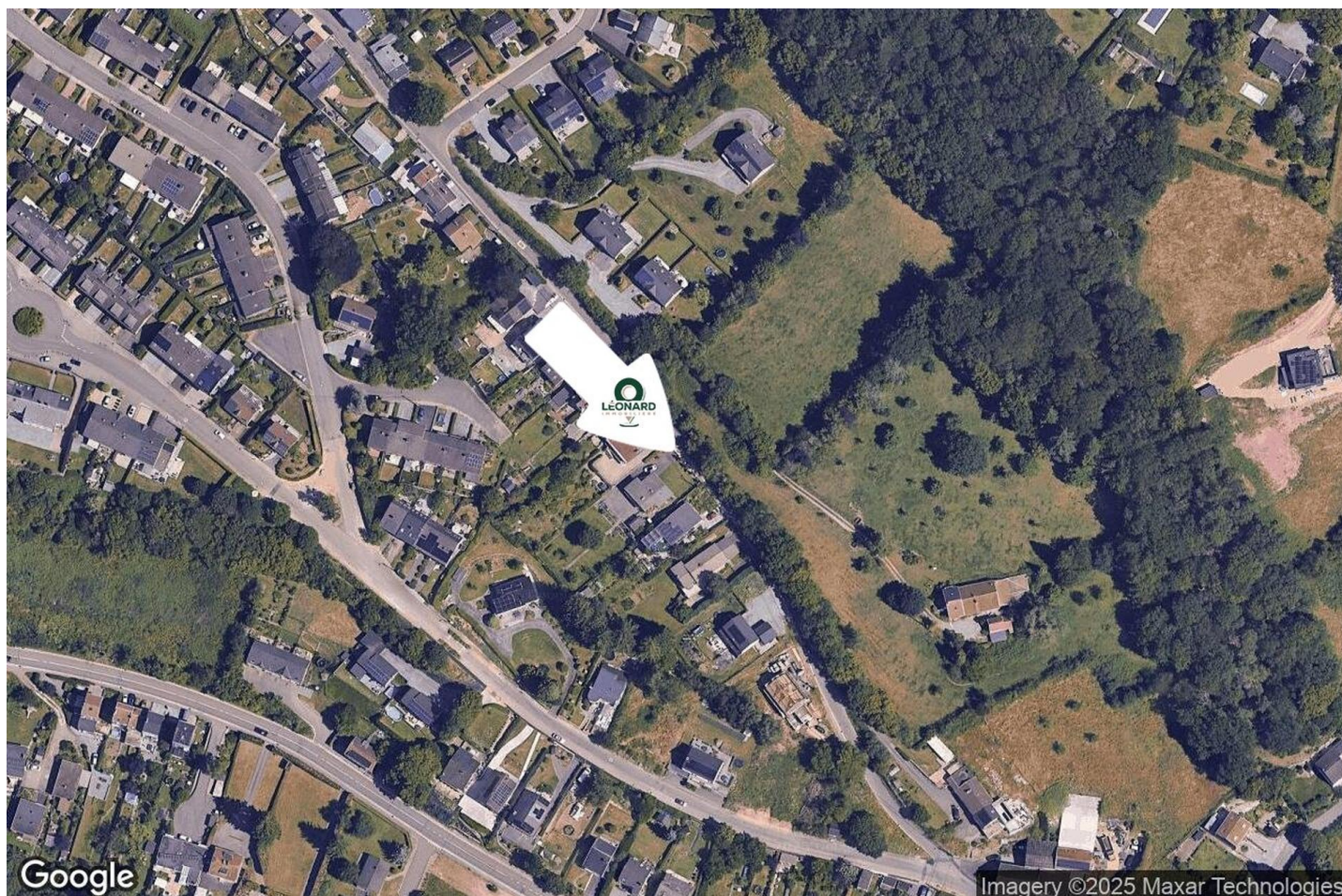
Athénée Royal Verdi	569 m
Ecole Saint - Nicolas asbl	950 m
Ecole Communale Des Linaigrettes	1175 m



POINTS D'INTÉRÊTS

Supermarché	1047 m
Colruyt	
Hébergement	1127 m
Du côté de chez Jeanne	
Magasin de livre	2119 m
Chafa	
Restaurant	2206 m
La Croustade	
Magasin d'électronique	2294 m
ESI Informatique	
Bureau local du gouvernement	2402 m
Administration communale de Verviers	
Localité	2430 m
Verviers	
Restaurant	2438 m
Des Goûts et des Couleurs	

Plan situation



🏠 Léonard Immobiliaire
📍 Thibomont 46, 4800 Lambermont
✉ thibaut@leonard-immo.be
☎ +32 499 18 61 98
✅ N° IPI : 513739

👤 Léonard Immobiliaire
✉ thibaut@leonard-immo.be
☎ +32 499 18 61 98
Léonard Immobiliaire