

kimmo

Kimmo, plus que des mots !

kimmo
Kimmo, plus que des mots !



145 000 €

Réf. MSS Neuve 28

Rue neuve 28 - 011 6061 Montignies-Sur-Sambre



138 m²



5



2

Kimmo.immo srl

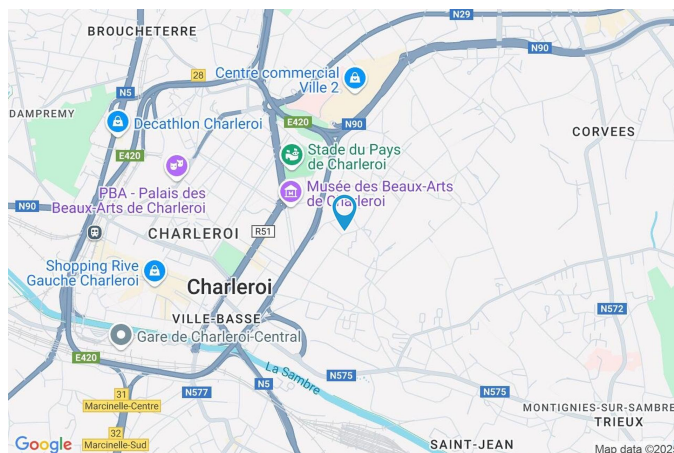
Route de Philippeville 167 6010 Couillet
+32 491 05 06 13 - info@kimmo.immo
TVA: BE 0762 500 568 - IPI : 512.459



DESCRIPTION

Coordonnées du bien

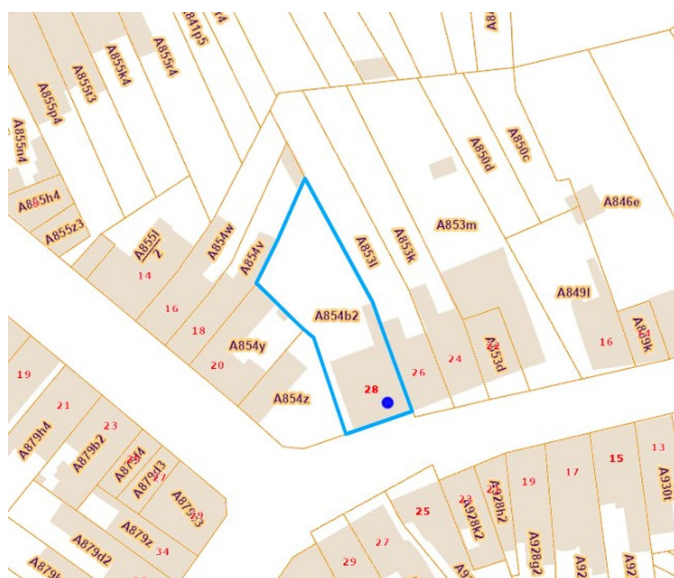
Rue	Rue neuve
N°	28
Boite	011
Étage	1
CP	6061
Ville	Montignies-Sur-Sambre
Pays	Belgique
Latitude	50.410934
Longitude	4.457008



PARCELLE - DIMENSIONS ET AMÉNAGEMENTS

- Orientation façade avant Nord-est
- Déclivité Plat

Informations provenant du site du cadastre



Description globale du bien

Etat général	À rafraîchir
Surface habitable	138 m ²
Surface totale	138 m ²
Nombre de façades	3
Etage	3
Nombre d'étages	3
Nombre de pièces	19
Nombre de chambre(s)	5
Nombre de salle de douches	2
	Duplex



Descriptif extérieur

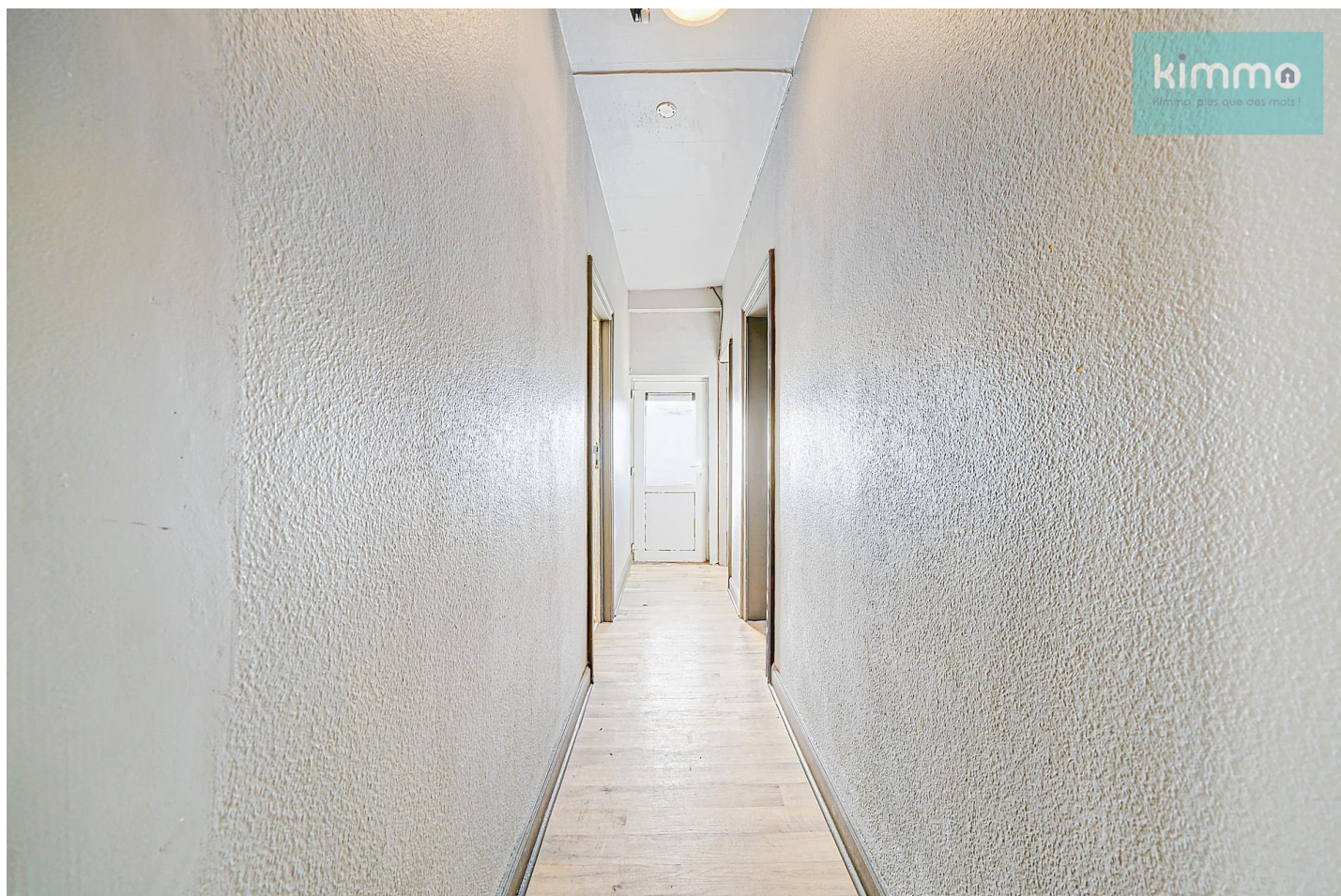
Jardin (terrain arrière)	
Fermé murs	
Plat	
Jardin (terrain gauche)	Fermé palissades

Aménagement intérieur

1er étage	62 m ²
Hall d'entrée, séjour, cuisine, chambre 1, chambre 2, salle de douche, wc	
2ème étage	53 m ²
Cuisine, chambre 3, chambre 4, chambre 5, salle de douche, wc, escalier, hall	
3ème étage	23 m ²
Mezzanine 1, mezzanine 2, mezzanine 3, mezzanine 4	

1er étage

Hall d'entrée



 superficie : 5.65 m²

Longueur : 5.84 m

Largeur : 0.96 m

Accès	Hall d'entrée commun	Fenêtre	Châssis PVC double vitrage type battants porte-fenêtre
Porte		Sol	Vinyle
Type battante		Hauteur sous-plafond	2,9 m
Matière bois		Éclairage	Point lumineux au plafond

1er étage

Séjour



 superficie : 22.33 m²

Longueur : 4.84 m

Largeur : 4.61 m

Ouvert sur

Fenêtre

Sol

Hauteur sous-plafond

Cuisine

Châssis PVC double vitrage
type oscillo-battants

Vinyle

2,9 m

Éclairage

Chauffage

Prise(s) électrique(s)

Point lumineux au plafond

Radiateur(s) avec calorimètre

3

1er étage

Cuisine



 superficie : 3.51 m²

Longueur : 2.94 m

Largeur : 1.19 m

Hauteur sous-plafond 2,5 m
Prise(s) électrique(s) 2
Type Semi-équipée
Ouvert sur Séjour
Évier
Simple
Avec égouttoir

Plaque de cuisson Type électrique
Hotte
Type hotte murale
Évacuation à recyclage
Four Type électrique
Sol Vinyle
Éclairage Spots encastrés

1er étage

Chambre 1



 superficie : 17.22 m²

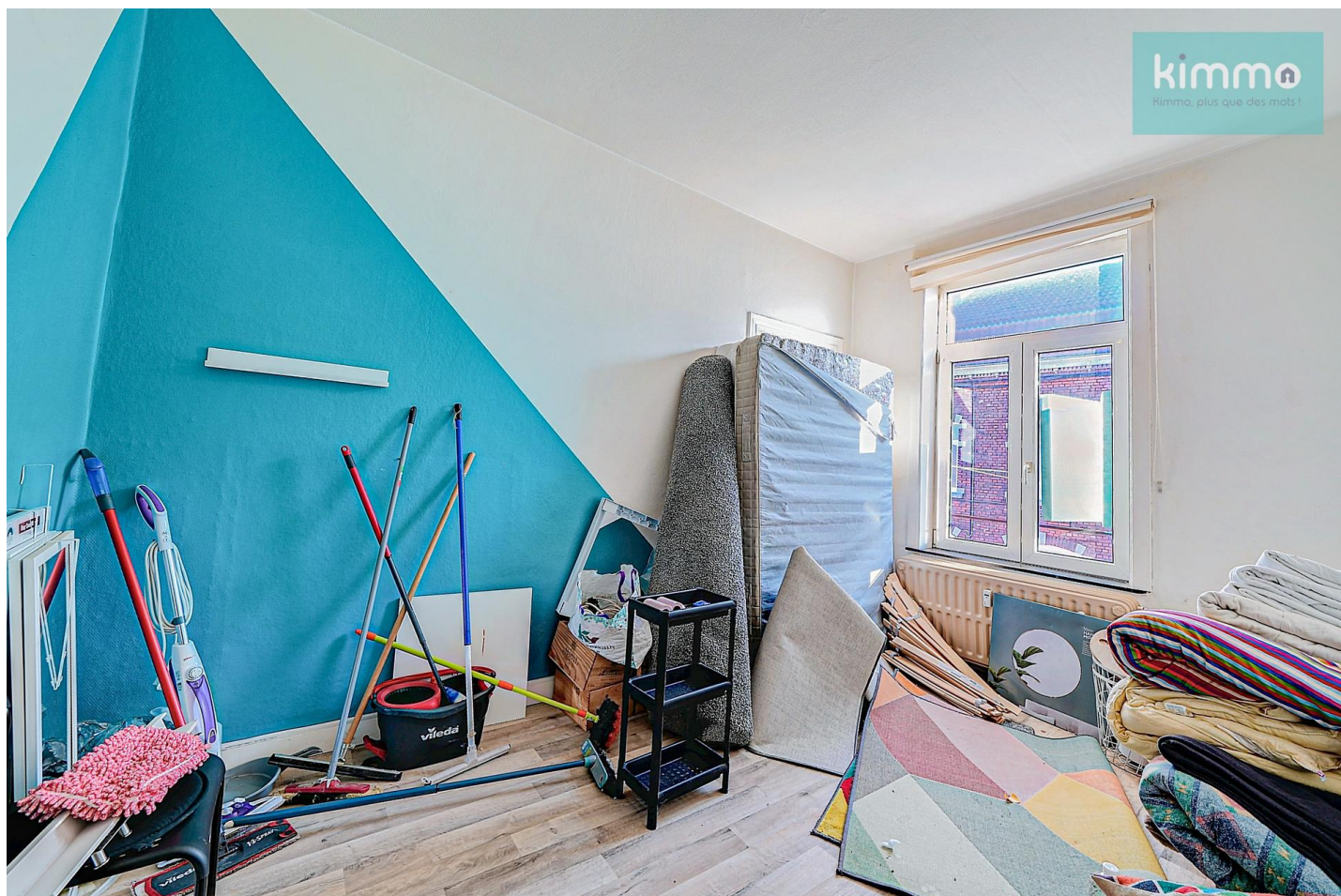
Longueur : 4.18 m

Largeur : 4.12 m

Fenêtre	Châssis PVC double vitrage type oscillo-battants	Chauffage	Radiateur(s) avec calorimètre
Sol	Vinyle	Prise(s) électrique(s)	3
Hauteur sous-plafond	2,9 m	Prise télédistribution	Oui
Éclairage	Point lumineux mural		

1er étage

Chambre 2



 superficie : 10.91 m²

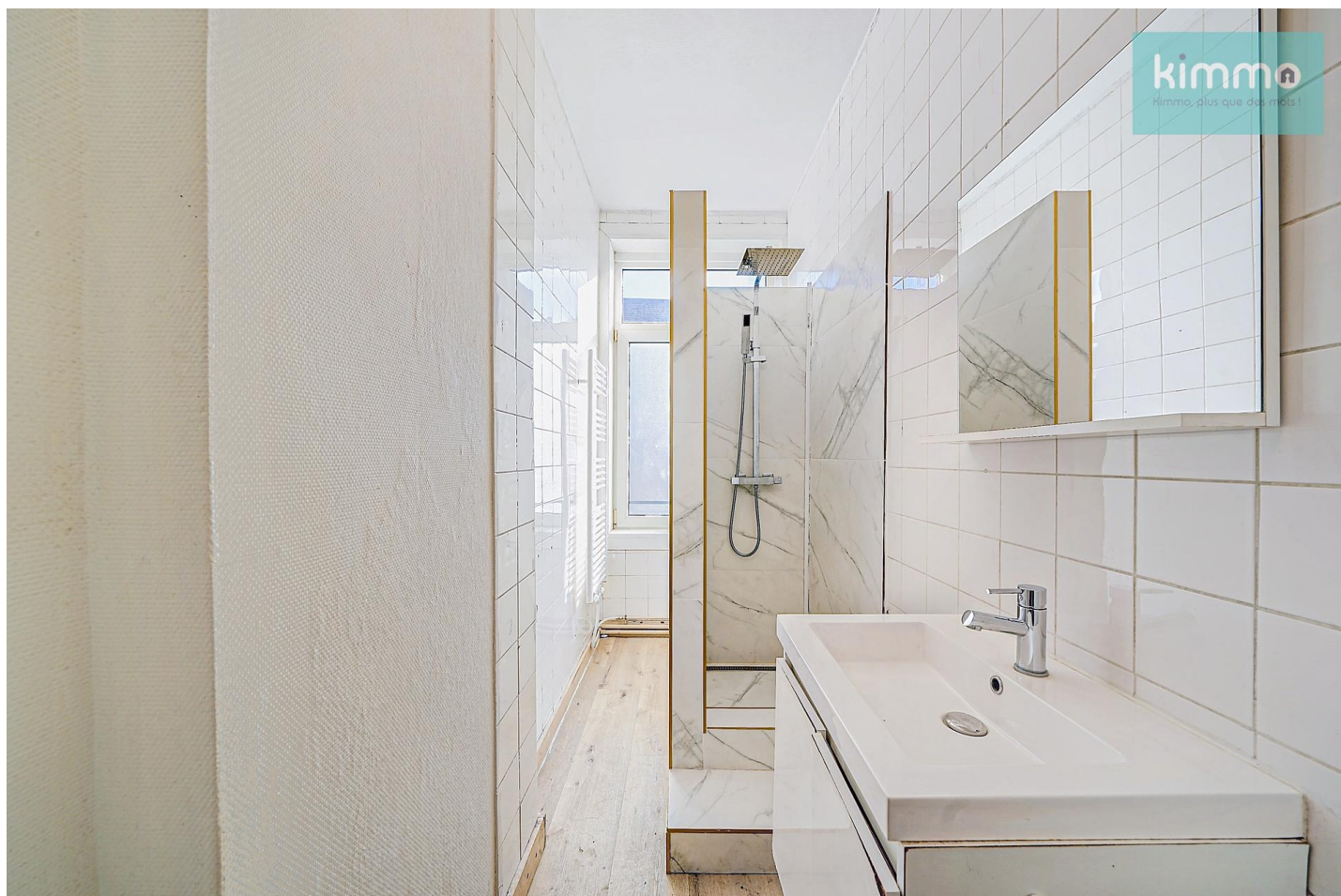
Longueur : 4.15 m

Largeur : 2.63 m

Fenêtre	Châssis PVC double vitrage type oscillo-battants	Prise(s) électrique(s)	3
Sol	Vinyle	Prise télédistribution	Oui
Hauteur sous-plafond	2,9 m	Prise téléphone	Oui
Éclairage	Point lumineux mural	Prise réseau	Oui
Chauffage	Radiateur(s) avec calorimètre		

1er étage

Salle de douche



 superficie : 3.64 m²

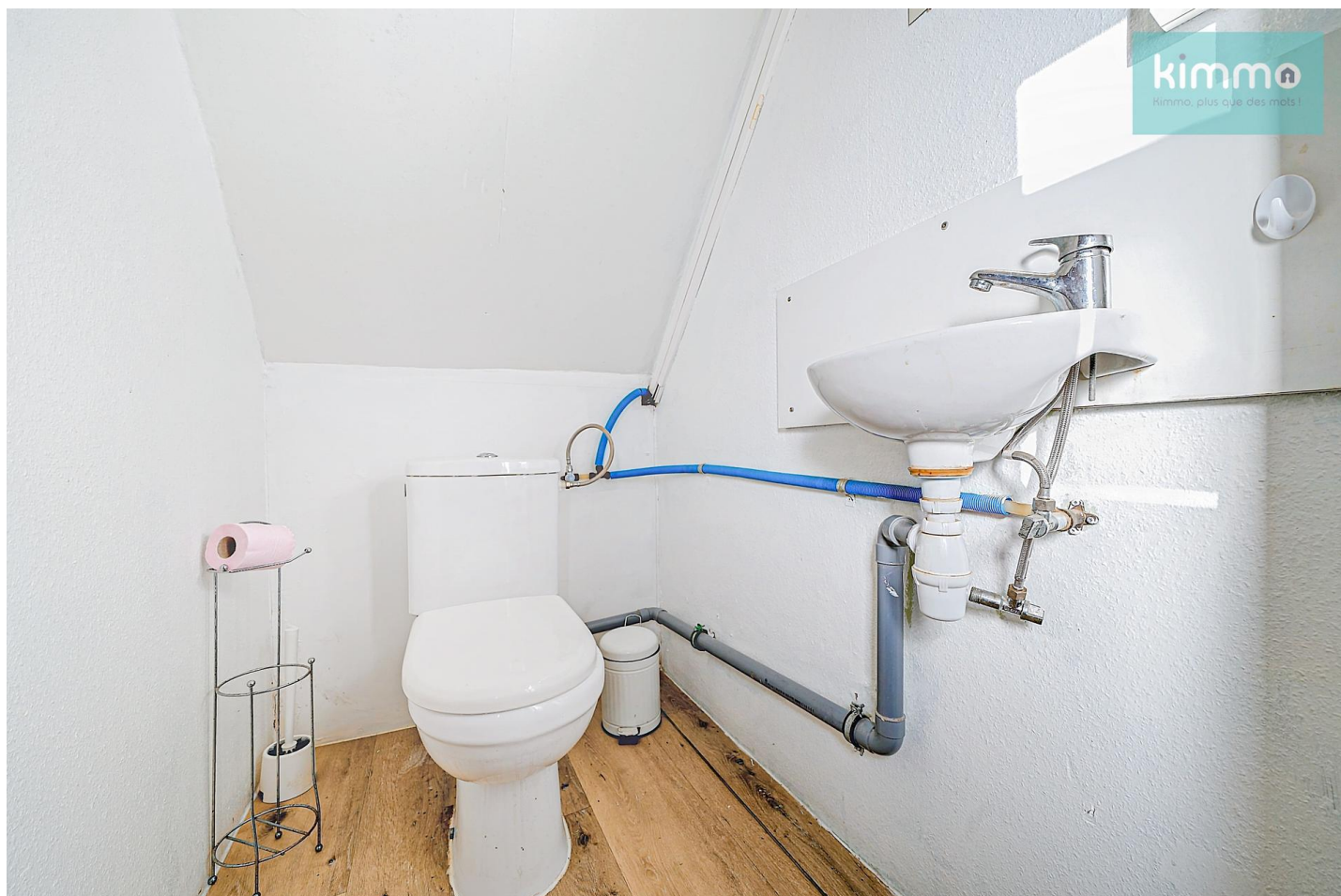
Longueur : 2.89 m

Largeur : 1.29 m

Douche	Italienne	Hauteur sous-plafond	2,9 m
Lavabo	Simple	Éclairage	Mural
Évier	Simple	Prise(s) électrique(s)	1
Fenêtre	Châssis PVC double vitrage type oscillo-battants	Sèche-serviettes	Oui
Sol	Quick-Step		

1er étage

Wc



 superficie : 2.01 m²

Longueur : 1.84 m

Largeur : 1.09 m

WC

Classique

Hauteur sous-plafond

2,2 m

Lavabo

Simple

Éclairage

Point lumineux mural

Sol

Quick-Step

2ème étage

Cuisine



 superficie : 10.62 m²

Longueur : 4.25 m

Largeur : 2.71 m

Hauteur sous-plafond 2 m

Prise(s) électrique(s) 4

Évier

Simple

Avec égouttoir

Plaque de cuisson

Type vitrocéramique

De la marque 2 Boost

Hotte

Type hotte murale

De la marque Highone

Four

Type électrique

Fenêtre

Châssis bois double vitrage type
fenêtre de toit

Sol

Quick-Step

Éclairage

Point lumineux mural

Chauffage

Radiateur(s) avec calorimètre

2ème étage

Chambre 3



 superficie : 12.74 m²

Longueur : 4.98 m

Largeur : 2.78 m

Fenêtre	Châssis bois double vitrage type fenêtre de toit	Chauffage	Radiateur(s) avec calorimètre
Sol	Vinyle	Prise(s) électrique(s)	4
Hauteur sous-plafond	2,2 m	Prise téléphone	Oui
Éclairage	Point lumineux mural		

2ème étage

Chambre 4



 superficie : 12.64 m²

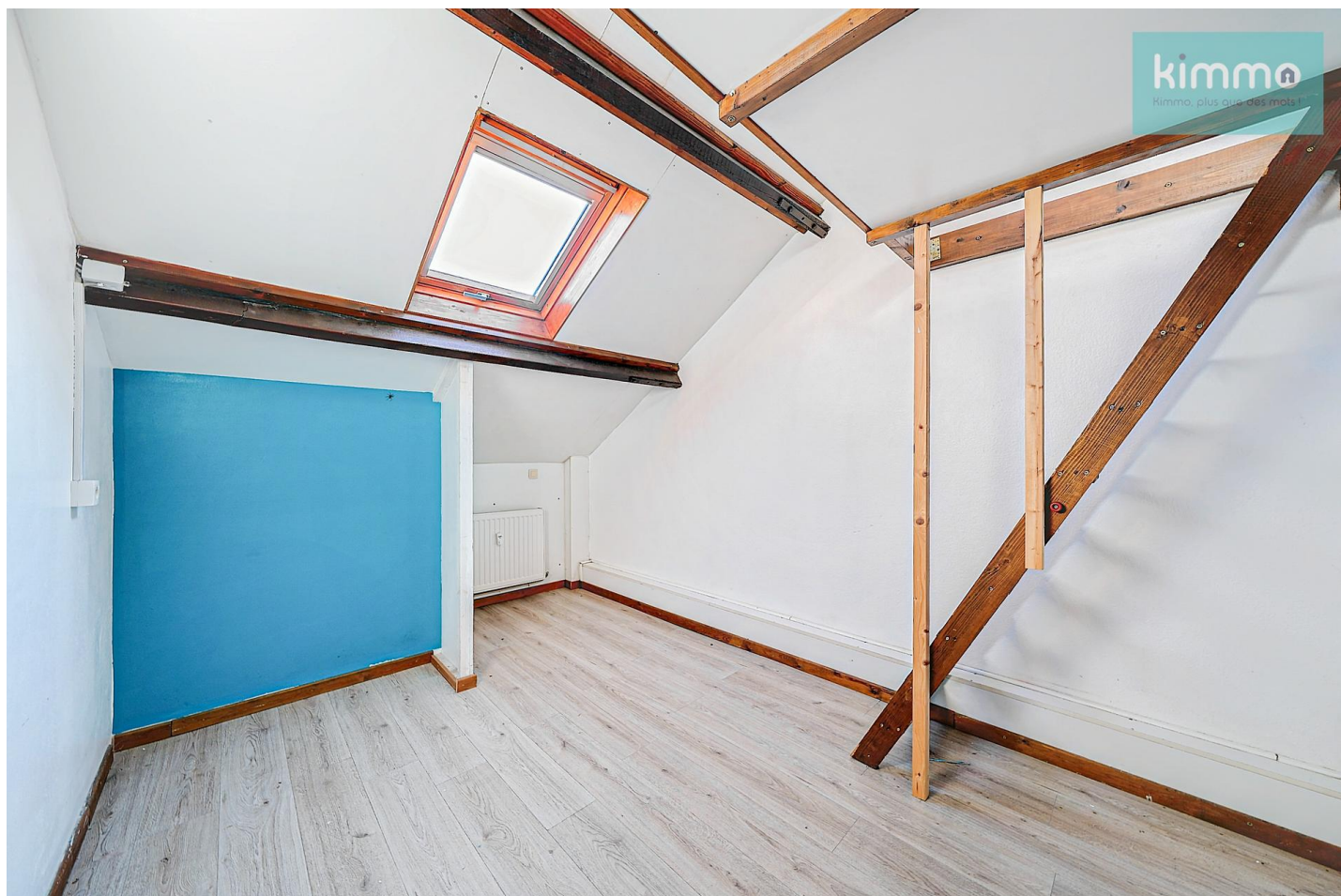
Longueur : 4.98 m

Largeur : 2.76 m

Fenêtre	Châssis bois double vitrage type fenêtre de toit	Chauffage	Radiateur(s) avec calorimètre
Sol	Vinyle	Prise(s) électrique(s)	4
Hauteur sous-plafond	2,2 m	Prise téléphone	Oui
Éclairage	Point lumineux mural		

2ème étage

Chambre 5



 superficie : 10.57 m²

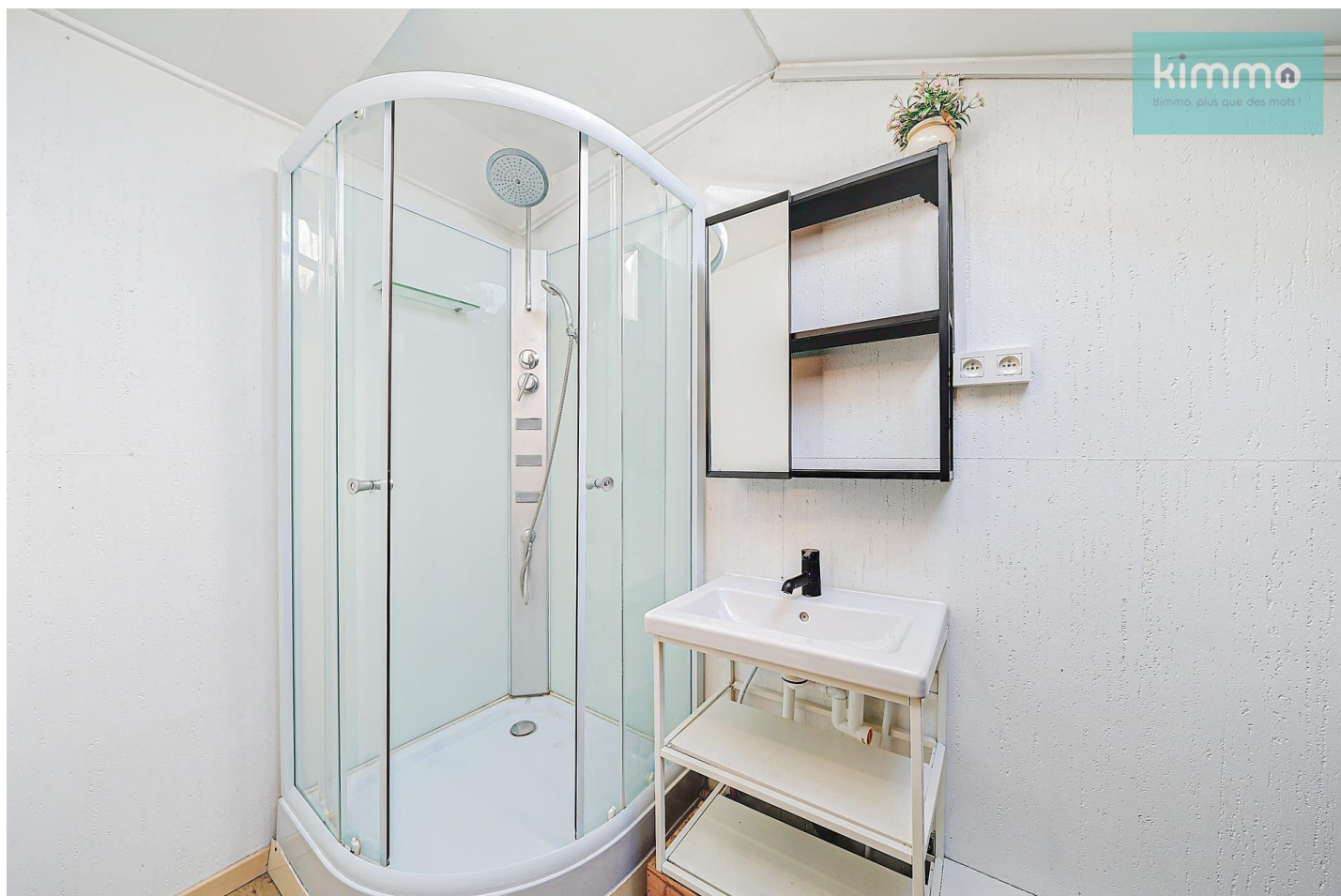
Longueur : 4.25 m

Largeur : 2.71 m

Fenêtre	Châssis bois double vitrage type fenêtre de toit	Chauffage	Radiateur(s) avec calorimètre
Sol	Vinyle	Prise(s) électrique(s)	4
Hauteur sous-plafond	2,2 m	Prise téléphone	Oui
Éclairage	Point lumineux mural		

2ème étage

Salle de douche



 superficie : 5.66 m²

Longueur : 4.16 m

Largeur : 1.36 m

Douche

Cabine

Éclairage

Mural

Lavabo

Simple

Chauffage

Avec calorimètre

Fenêtre

Châssis bois double vitrage type
fenêtre de toit

Mobiliers

Oui

Sol

Quick-Step

2ème étage

Wc



 superficie : 1.73 m²

Longueur : 1.40 m

Largeur : 1.23 m

WC	Classique
Lavabo	Simple
Sol	Quick-Step
Éclairage	Point lumineux mural

2ème étage

Hall



 superficie : 4.33 m²

Longueur : 2.61 m

Largeur : 1.66 m

Éclairage

Point lumineux au plafond

Fenêtre

Châssis PVC double vitrage
type porte-fenêtre

Sol

Quick-Step

3ème étage

Mezzanine 1



 superficie : 5.84 m²

Longueur : 2.71 m

Largeur : 2.14 m

Fenêtre	Châssis bois double vitrage type fenêtre de toit	Prise(s) électrique(s)	1
Sol	Bois	Escalier	
Hauteur sous-plafond	1,8 m	Matériaux bois	
Éclairage	Point lumineux mural	Type droit	

3ème étage

Mezzanine 2



 superficie : 5.84 m²

Longueur : 2.71 m

Largeur : 2.14 m

Fenêtre	Châssis bois double vitrage type fenêtre de toit	Prise(s) électrique(s)	1
Sol	Bois	Escalier	
Hauteur sous-plafond	1,8 m	Matériaux bois	
Éclairage	Point lumineux mural	Type droit	

3ème étage

Mezzanine 3



 superficie : 5.84 m²

Longueur : 2.71 m

Largeur : 2.15 m

Fenêtre	Châssis bois double vitrage type fenêtre de toit	Prise(s) électrique(s)	1
Sol	Bois	Escalier	
Hauteur sous-plafond	1,8 m	Matériaux bois	
Éclairage	Point lumineux mural	Type droit	

3ème étage

Mezzanine 4



 superficie : 5.84 m²

Longueur : 2.71 m

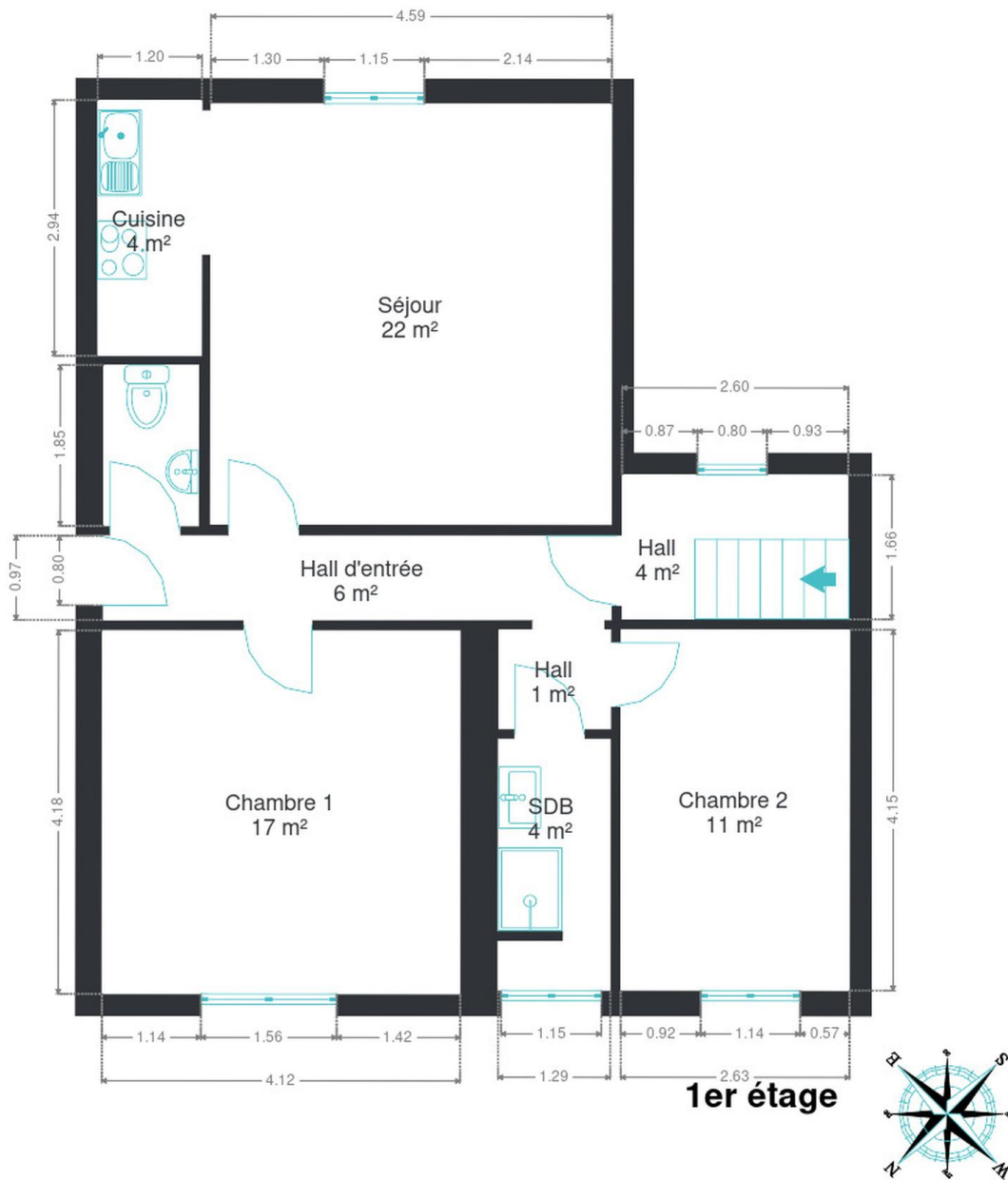
Largeur : 2.15 m

Fenêtre	Châssis bois double vitrage type fenêtre de toit	Prise(s) électrique(s)	1
Sol	Bois	Escalier	
Hauteur sous-plafond	1,8 m	Matériaux bois	
Éclairage	Point lumineux mural	Type droit	

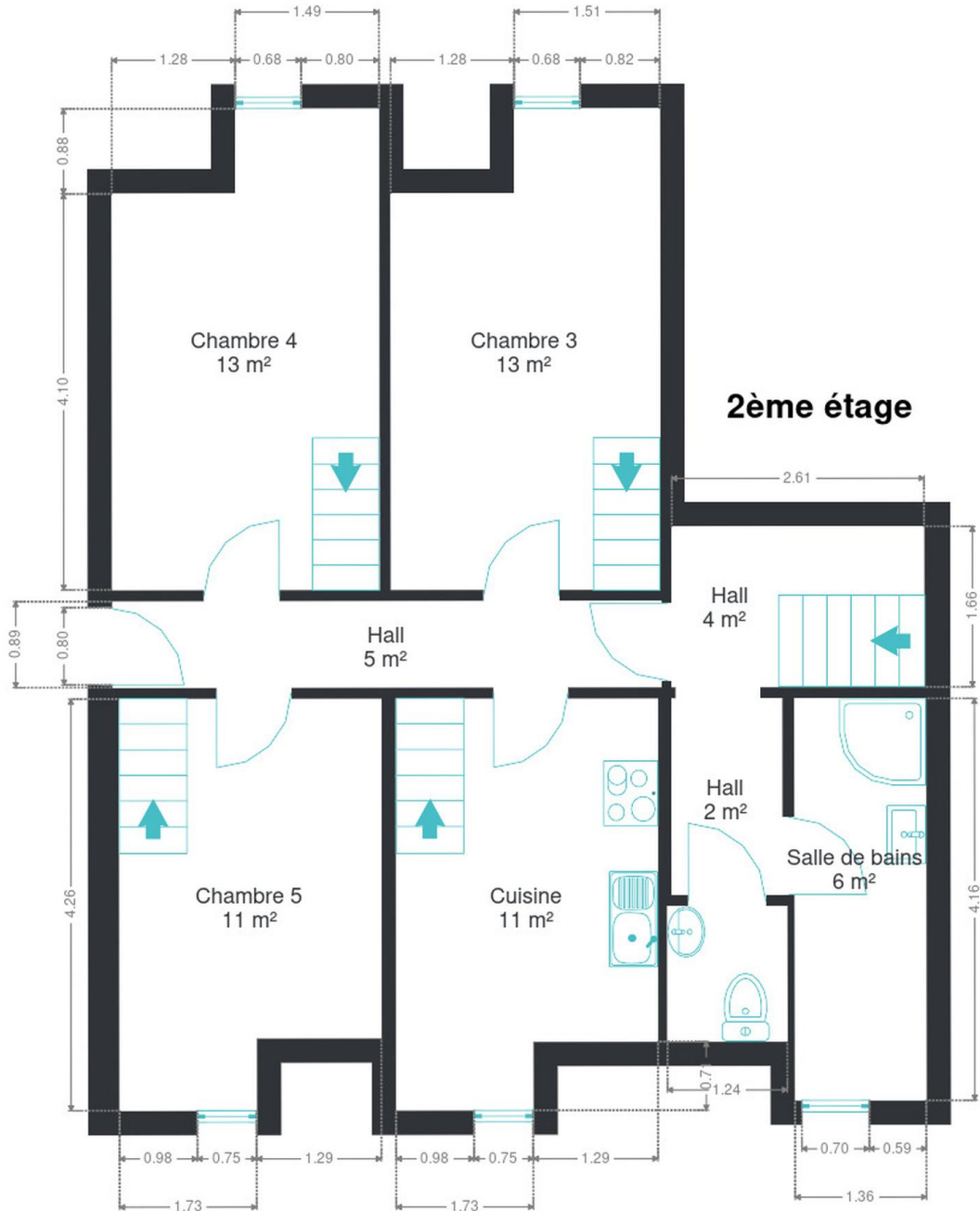
RÉCAPITULATIF DES MÉTRÉS

1er étage	Longueur	Largeur	Superficie
Hall d'entrée	5.84 m	0.96 m	5.65 m ²
Séjour	4.84 m	4.61 m	22.33 m ²
Cuisine	2.94 m	1.19 m	3.51 m ²
Chambre 1	4.18 m	4.12 m	17.22 m ²
Chambre 2	4.15 m	2.63 m	10.91 m ²
Salle de douche	2.89 m	1.29 m	3.64 m ²
Wc	1.84 m	1.09 m	2.01 m ²
2ème étage	Longueur	Largeur	Superficie
Cuisine	4.25 m	2.71 m	10.62 m ²
Chambre 3	4.98 m	2.78 m	12.74 m ²
Chambre 4	4.98 m	2.76 m	12.64 m ²
Chambre 5	4.25 m	2.71 m	10.57 m ²
Salle de douche	4.16 m	1.36 m	5.66 m ²
Wc	1.40 m	1.23 m	1.73 m ²
Hall	2.61 m	1.66 m	4.33 m ²
3ème étage	Longueur	Largeur	Superficie
Mezzanine 1	2.71 m	2.14 m	5.84 m ²
Mezzanine 2	2.71 m	2.14 m	5.84 m ²
Mezzanine 3	2.71 m	2.15 m	5.84 m ²
Mezzanine 4	2.71 m	2.15 m	5.84 m ²
Total			146.92 m²

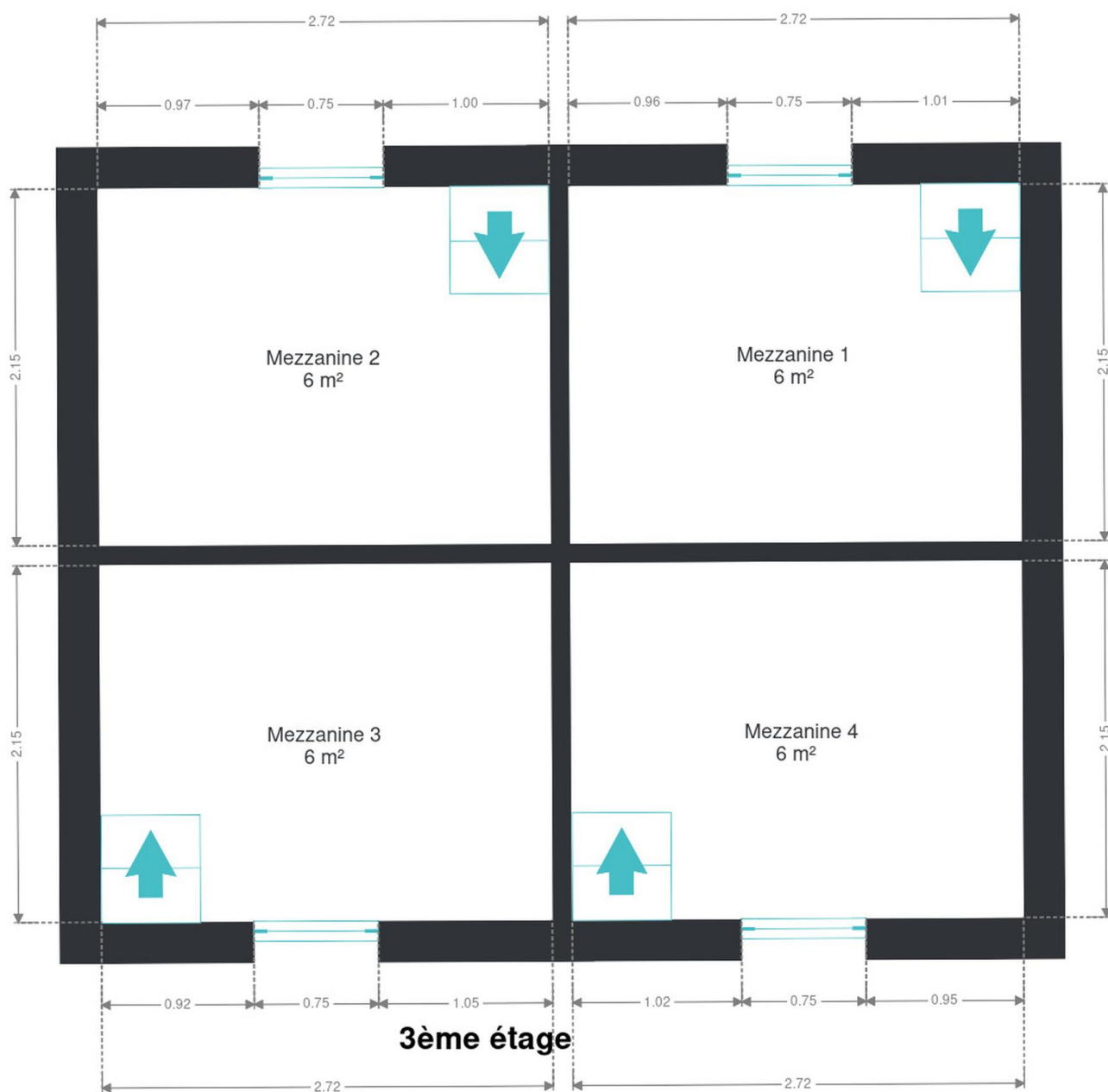
Plan - 1er étage



Plan - 2ème étage



Plan - 3ème étage



Extérieur



Technique

Zingueries

Matériaux pvc

État bon

État

Bon

Couverture

Ardoises artificielles

Matériaux façade

Brique rouge

Etat

Bon

Châssis

Couleur blanc bleu

Vitrage double

Climatisation

Non

Adoucisseur d'eau

Non

Compteur gaz

Nombre 1

Chauffe-eau

Marque vaillant

Année 2019

Nombre de litres 150

Nombre 1

Détecteur incendie

Oui

Vidéophone

Non

Compteur électrique

Bi-horaire

Chauffage

Type central

Nature gaz

Radiateur(s)

Vaillant

Nombre 1

Thermostat d'ambiance

Compt. d'eau

Nombre 1

Ascenseur

Non

TV

Prise tv

Téléphone

Oui

Internet

Câble

Citerne mazout

Apparente

Capacité 2250 L



Description détaillée de l'environnement

MOBILITÉ

Arrêt de bus	600 m
Accès ferroviaire	1500 m
Accès autoroutier	300 m

ÉCOLES

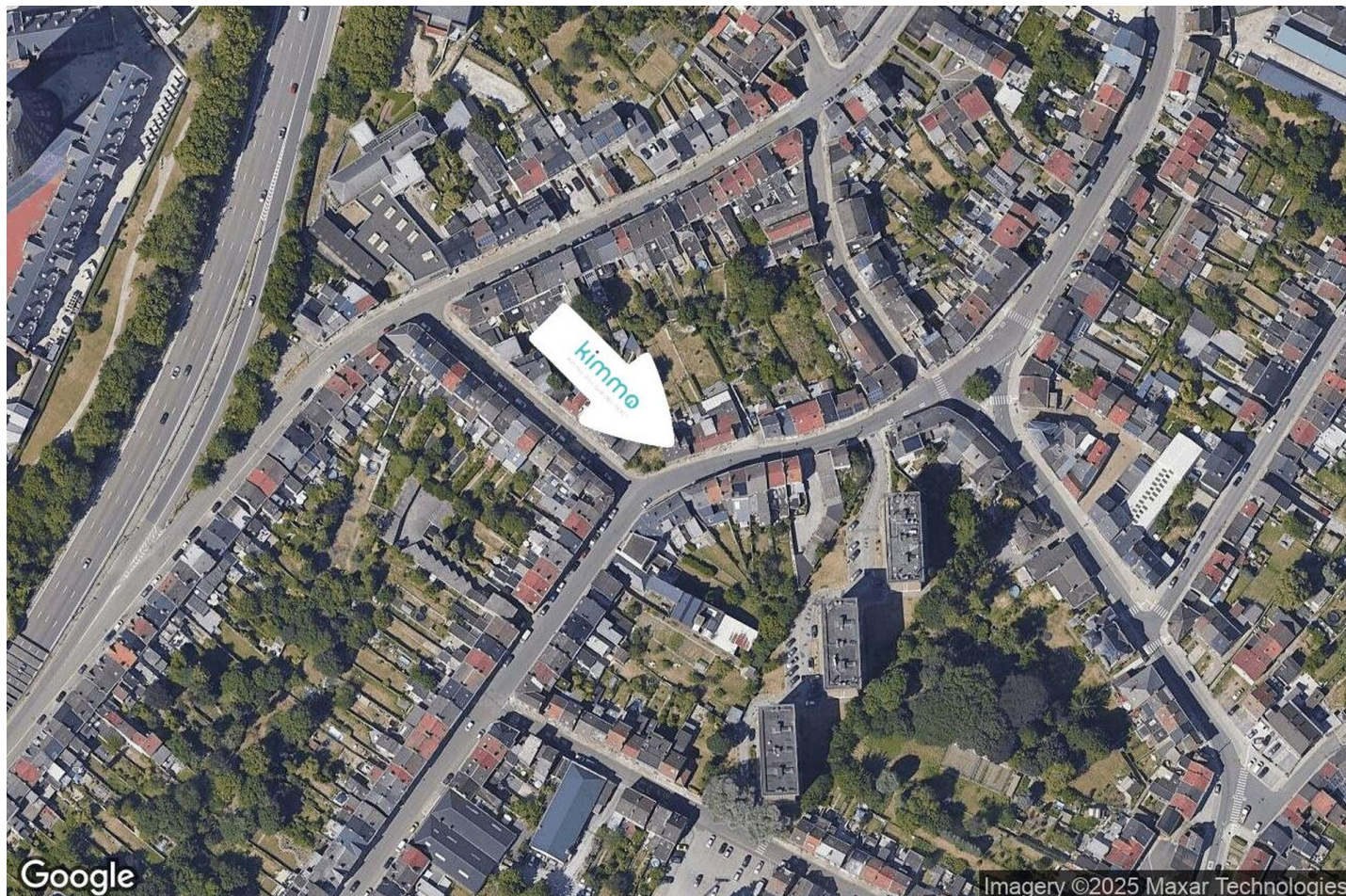
Centre Interuniversitaire de Formation Permanente	407 m
Province de Hainaut	494 m
Athénée royal Ernest Solvay	593 m



POINTS D'INTÉRÊTS

Hébergement	445 m
Appart-hôtel Le Mayence	
Stade	471 m
Stade du Pays de Charleroi	
Magasin de vêtements	725 m
Cassis	
Location de voitures	764 m
Europcar Charleroi	
Hôpital	806 m
Grand Hôpital de Charleroi - site Notre Dame	
Santé	913 m
La Cité des métiers de Charleroi	
Restaurant	926 m
Athena	
Hébergement	949 m
RESIDENCE CHARVET Luxury 3 bedroom Apartment	

Plan situation



🏠 Kimmo

📍 Route de Philippeville 167, 6010
Couillet

✉ info@kimmo.immo

☎ +32 71 77 28 38

📄 N° IPI : 512.459

👤 Kimberley Mousset

✉ info@kimmo.immo

☎ +32 491 05 06 13

Kimberley

Mousset