



350 000 €

Réf. 6549234

RUE BRONDRE 172 - 4801 Stembert



187 m²



2



2

Léonard Immobiliaire

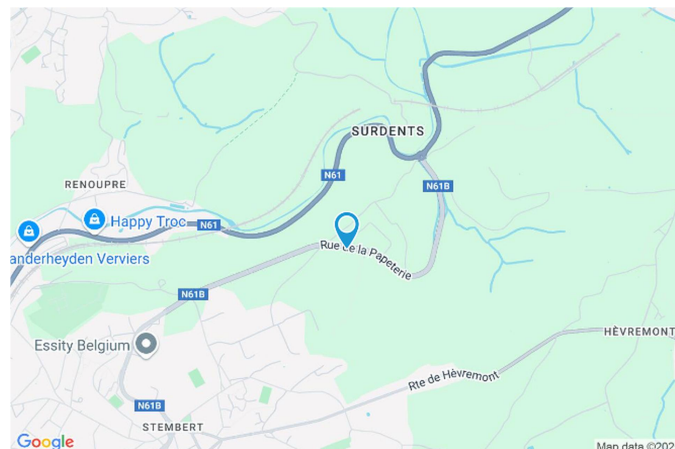
Place Colo 8, Lambermont 4800

tel : 0032499186198 / e-mail : thibaut@leonard-immo.be

IPI: 513739 / TVA: BE0762480475

Coordonnées du bien

Rue	RUE BRONDRE
N°	172
CP	4801
Ville	Stembert
Pays	Belgique
Latitude	50.602493
Longitude	5.907029



PARCELLE - DIMENSIONS ET AMÉNAGEMENTS

➤ Orientation façade avant	Nord-ouest
⚡ Déclivité	
Largeur de la façade	15.00 m
Surface bâtie au sol	212.00 m²
Profondeur de la parcelle	50 m
Surface de la parcelle	1290.00 m²
Largeur de la parcelle	28.00 m
Informations provenant du site du cadastre	



Description globale du bien

Etat général	Bon
Surface habitable	157 m²
Surface totale	187 m²
Nombre de façades	4
Nombre d'étages	1
Nombre de pièces	12
Nombre de chambre(s)	2
Nombre de salle de bains	2
	Maison
Garage	1 place(s)
Environnement	Zone d'habitation



Descriptif extérieur

Jardin (terrain arrière)	Jardin (terrain avant)
Aménagé pelouse	Plat
Fermé clôtures haies	Parking
Sud-est	Place(s) 2
Plat	Place(s) 2
Jardin (terrain avant)	Parking (terrain avant)
Aménagé pelouse	Parking (terrain gauche)
Fermé portail manuel clôtures	Terrasse (terrain arrière)
Nord-ouest	45 m²
	Prise(s) électrique(s) 1
	Pergola éclairage

Aménagement intérieur

Rez-de-chaussée	115 m²
Hall d'entrée, séjour, cuisine, chambre 1, salle de bains 1, garage, wc, buanderie, escalier, escalier	
1er étage	43 m²
Chambre 2, salle de bains 2, bureau	
Sous-sol	29 m²
Cave	

Rez-de-chaussée

Hall d'entrée



 superficie : 7.26 m²

Longueur : 4.23 m

Largeur : 3.01 m

Accès

Terrasse
Jardin
Parking place(s) 2

Porte

Matière pvc vitrée
Vitrage double

Fenêtre

Sol

Hauteur sous-plafond

Éclairage

Prise(s) électrique(s)

Châssis PVC double vitrage
type sans ouverture

Carrelage

2,5 m

Point lumineux au plafond

1

Rez-de-chaussée

Séjour


 superficie : 29.11 m²

Longueur : 7.30 m

Largeur : 3.98 m

Accès

Terrasse

Jardin

Porte

Type double battante

Matière pvc vitrée

Vitrage double

Fenêtre

Châssis PVC double vitrage
type oscillo-battants

Sol

Hauteur sous-plafond

Éclairage

Point lumineux au plafond

Spots encastrés

Chauffage

Prise(s) électrique(s)

Prise télédistribution

Carrelage

2,5 m

Poêle à pellet

16

Oui

Rez-de-chaussée

Cuisine



 superficie : 13.99 m²

Longueur : 3.99 m

Largeur : 3.49 m

Hauteur sous-plafond 2,5 m
Prise(s) électrique(s) 8
Type Équipée
Évier
 One half
 Avec égouttoir
 Matière résine
Plaque de cuisson
 Type induction
 De la marque Siemens
Hotte
 Type hotte murale
 Évacuation extérieure
 De la marque Galvamet

Frigo
 Type externe
 De la marque Siemens

Lave-vaisselle
 Type full-intégré
 De la marque Siemens

Four
 Type à air pulsé
 De la marque Neff

Fenêtre Châssis PVC double vitrage
 type oscillo-battants
Sol Carrelage
Éclairage Point lumineux au plafond
Chauffage Radiateur électrique

Rez-de-chaussée

Chambre 1



 superficie : 16.10 m²

Longueur : 4.01 m

Largeur : 4.01 m

Fenêtre

Châssis PVC double vitrage
type oscillo-battants

Éclairage

Point lumineux au plafond

Sol

Quick-Step

Prise(s) électrique(s)

10

Hauteur sous-plafond

2,5 m

Rez-de-chaussée

Salle de bains 1


 superficie : 7.59 m²

Longueur : 3.01 m

Largeur : 2.51 m

Hauteur sous-plafond	2,5 m
Prise(s) électrique(s)	3
Extracteur d'air	Oui
Type	Douche et bain
Douche	Carrelage + porte
Baignoire	D'angle
WC	Suspendu
Lavabo	Simple

Sèche-serviettes	Oui
Murs	Carrelés à mi-hauteur
Fenêtre	Châssis PVC double vitrage type oscillo-battants
Éclairage	Spots encastrés Point lumineux mural
Chauffage	Radiateur électrique
Sol	Quick-Step

Rez-de-chaussée

Garage



 superficie : 29.77 m²

Longueur : 7.60 m

Largeur : 3.91 m

Accès		Fenêtre	Châssis alu double vitrage type oscillo-battants
Terrasse		Sol	Carrelage
Jardin		Hauteur sous-plafond	2,6 m
Parking place(s) 2		Éclairage	Point lumineux au plafond
Nombre de voitures	1	Prise(s) électrique(s)	7
Porte			
Type à ouverture électrique sectionnelle			
Matière pvc			

Rez-de-chaussée

Wc



 superficie : 1.48 m²

Longueur : 1.61 m

Largeur : 0.91 m

WC

Suspendu

Hauteur sous-plafond

2,5 m

Lavabo

Simple

Éclairage

Point lumineux au plafond

Sol

Carrelage

Extracteur d'air

Oui

Rez-de-chaussée

Buanderie


 superficie : 6.03 m²

Longueur : 4.02 m

Largeur : 1.53 m

Accès

Terrasse

Jardin

Évier

Simple

Porte

Matière bois vitrée

Vitrage double

Sol

Hauteur sous-plafond

Éclairage

Prise(s) électrique(s)

Carrelage

2,5 m

Point lumineux au plafond

3

1er étage

Chambre 2



 superficie : 16.63 m²

Longueur : 4.47 m

Largeur : 4.03 m

Avec coin bain

Oui

Fenêtre

Châssis PVC double vitrage
type fenêtre de toit

Sol

Quick-Step

Hauteur sous-plafond

2,1 m

Type de plafond

Plafond mansardé

Éclairage

Spots encastrés

Prise(s) électrique(s)

7

1er étage

Salle de bains 2


 superficie : 8.56 m²

Longueur : 3.96 m

Largeur : 2.30 m

Hauteur sous-plafond	2,1 m
Prise(s) électrique(s)	2
Extracteur d'air	Oui
Type	Bain
Baignoire	Ovale
WC	Suspendu
Lavabo	Simple
Sèche-serviettes	Oui

Murs	Carrelés à mi-hauteur
Fenêtre	Châssis PVC double vitrage type oscillo-battants
Éclairage	Point lumineux mural Spots encastrés
Chauffage	Radiateur électrique
Sol	Quick-Step
Type de plafond	Plafond mansardé

1er étage

Bureau



 superficie : 17.48 m²

Longueur : 4.45 m

Largeur : 4.25 m

Fenêtre

Châssis PVC double vitrage
type fenêtre de toit

Prise(s) électrique(s)

8

Sol

Quick-Step

Prise réseau

Oui

Type de plafond

Plafond mansardé

Escalier

Matériaux bois

Hauteur sous-plafond

2,1 m

Type droit

Éclairage

Spots encastrés

Sous-sol

Cave



 superficie : 28.63 m²

Longueur : 8.14 m

Largeur : 3.51 m

Sol

Hauteur sous-plafond

Éclairage

Prise(s) électrique(s)

Carrelage

2,0 m

Point lumineux au plafond

5

Escalier

Matériaux bois

Type droit

Autres

REZ-DE-CHAUSSÉE - ESCALIER

✕ superficie : 1.66 m² Longueur : 1.91 m Largeur : 0.93 m

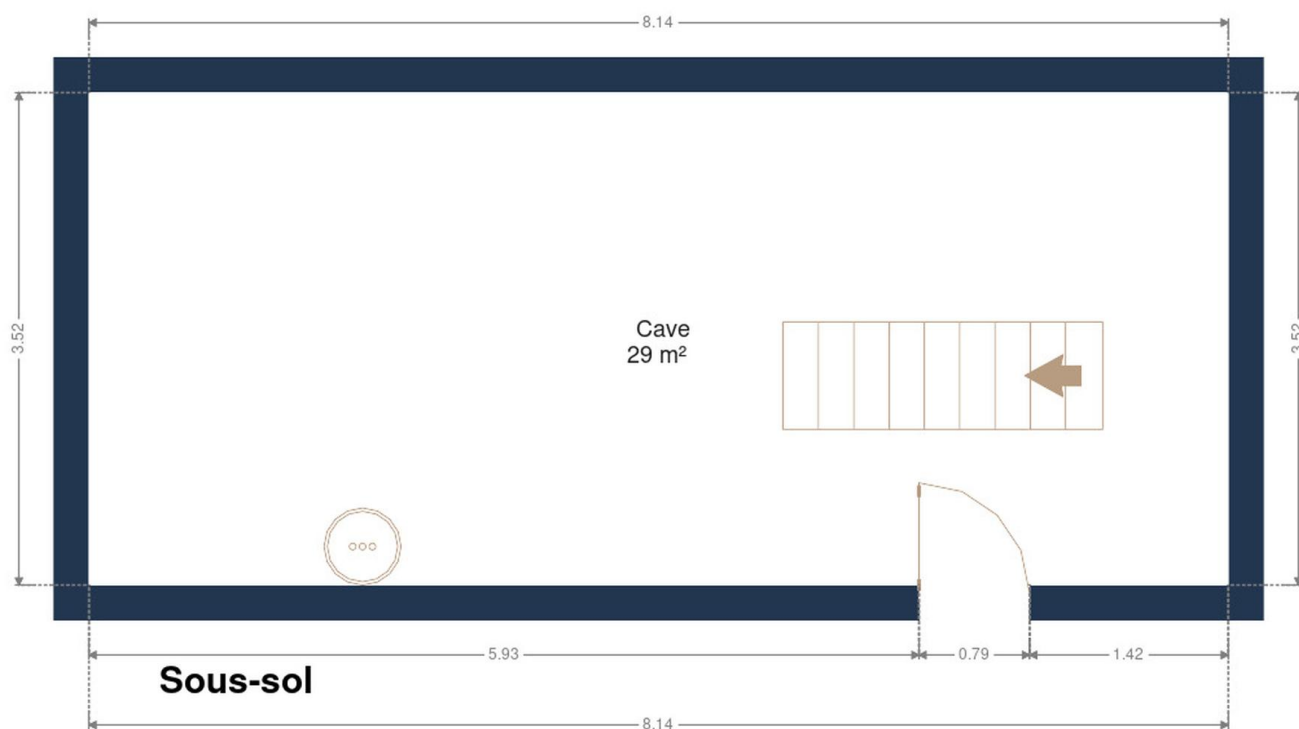
REZ-DE-CHAUSSÉE - ESCALIER

✕ superficie : 1.61 m² Longueur : 2.00 m Largeur : 0.80 m

RÉCAPITULATIF DES MÉTRÉS

Rez-de-chaussée	Longueur	Largeur	Superficie
Hall d'entrée	4.23 m	3.01 m	7.26 m ²
Séjour	7.30 m	3.98 m	29.11 m ²
Cuisine	3.99 m	3.49 m	13.99 m ²
Chambre 1	4.01 m	4.01 m	16.10 m ²
Salle de bains 1	3.01 m	2.51 m	7.59 m ²
Garage	7.60 m	3.91 m	29.77 m ²
Wc	1.61 m	0.91 m	1.48 m ²
Buanderie	4.02 m	1.53 m	6.03 m ²
Escalier	1.91 m	0.93 m	1.66 m ²
Escalier	2.00 m	0.80 m	1.61 m ²
1er étage	Longueur	Largeur	Superficie
Chambre 2	4.47 m	4.03 m	16.63 m ²
Salle de bains 2	3.96 m	2.30 m	8.56 m ²
Bureau	4.45 m	4.25 m	17.48 m ²
Sous-sol	Longueur	Largeur	Superficie
Cave	8.14 m	3.51 m	28.63 m ²
Total			185.9 m²

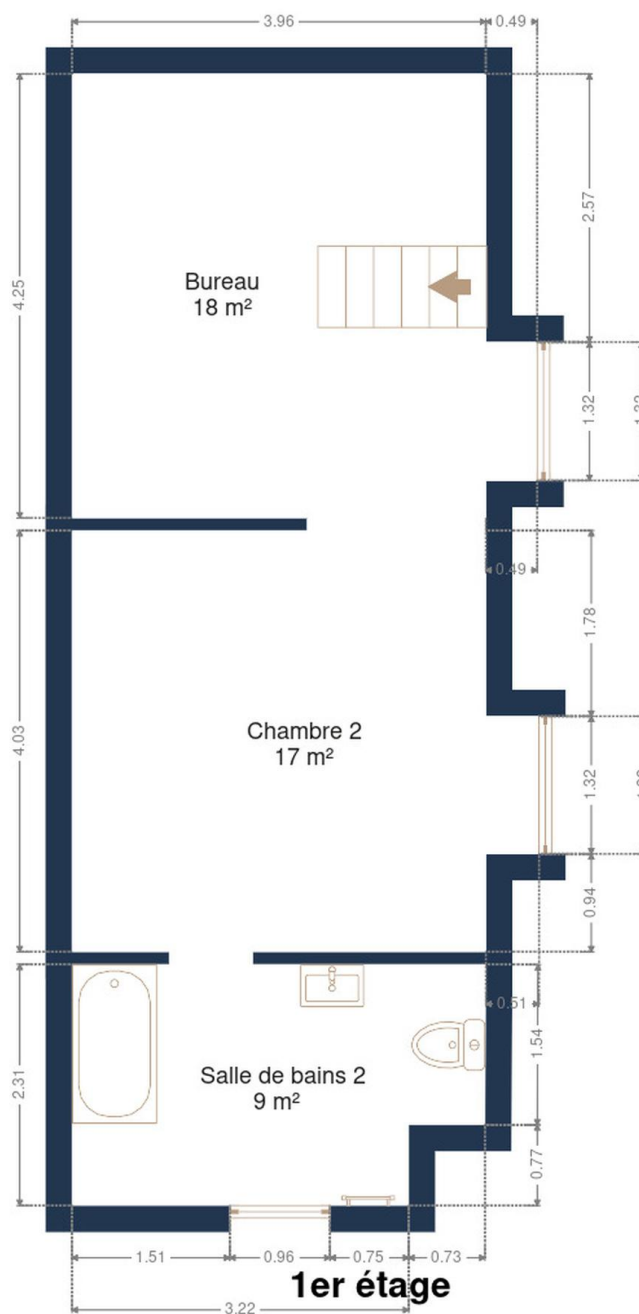
Plan - Sous-sol



Plan - Rez-de-chaussée



Plan - 1er étage



Extérieur



Extérieur



Extérieur



Technique

Année de construction	2001
Année de rénovation	2020
Zingueries	
Bon	
Zinc	
Couverture	Tuiles terre cuite
Matériaux façade	Brique rouge
Etat	Bon
Châssis	
Double	
Blanc	
Pvc	
Détecteur incendie	Nombre 7
Alarme	Volumétrique, périmétrique
Compteur électrique	Mono-horaire, bi-horaire, nombre 2
Chauffage	
Foyers	
Pellet	
Poêle	
Compt. d'eau	Nombre 1
TV	Prise tv
Téléphone	Oui
Internet	Câble
Citerne eau	Avec groupe hydrophore, enterrée, capacité 5000 L
Vides ventilés	1



Description détaillée de l'environnement

MOBILITÉ

Arrêt de bus	1800 m
Accès ferroviaire	4300 m
Accès autoroutier	5800 m

ÉCOLES

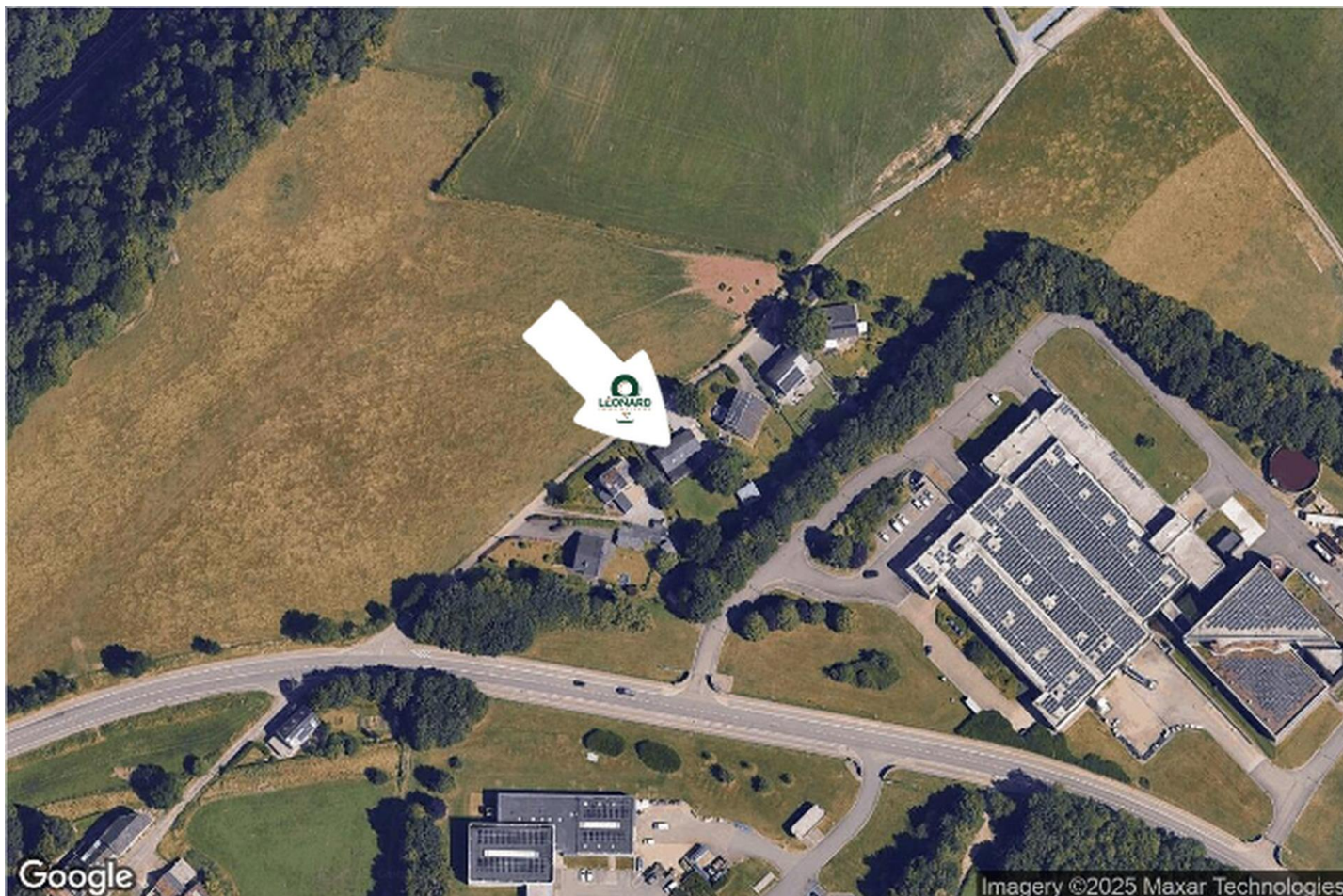
Ecole Saint - Nicolas asbl	1440 m
Ecole communale du Centre	2199 m
Ecole Communale Des Linaigrettes	2262 m



POINTS D'INTÉRÊTS

Réparation de voiture	816 m
Nadin Mathonet	
Magasin d'électronique	1136 m
ODI	
Couvreur	1147 m
Sadec	
Magasin d'alcool	1449 m
Happy Troc	
Fleuriste	1479 m
Entre Vert	
Agence d'assurance	1519 m
Mutualia, Mutualité Neutre	
Magasin	1532 m
Iwan Simonis	
Hébergement	1719 m
Du côté de chez Jeanne	

Plan situation



🏠 Léonard Immobiliaire
📍 Thibomont 46, 4800 Lambermont
✉ thibaut@leonard-immo.be
☎ +32 499 18 61 98
📄 N° IPI : 513739

👤 Léonard Immobiliaire
✉ thibaut@leonard-immo.be
☎ +32 499 18 61 98
Léonard Immobiliaire