



365 000 €

Réf. LiègeMaghin59
Rue Maghin 59 - 4000 Liège



368 m²



6



6

CASULA SPRL

+32 84 77 00 43 - mail : info@easyhome-immo.be
Borchamps 24 --- 6900 Marche-en-Famenne
TVA : BE 0669 936 537 - IPI 509.677

Coordonnées du bien

Rue Rue Maghin

N° 59

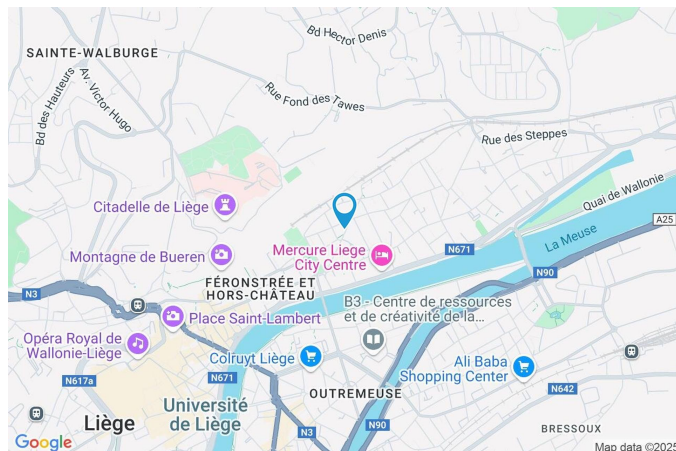
CP 4000

Ville Liège

Pays Belgique

Latitude 50.650181

Longitude 5.587389



PARCELLE - DIMENSIONS ET AMÉNAGEMENTS

Orientation façade avant Sud-est
Déclivité

Largeur de la façade 8.00 m

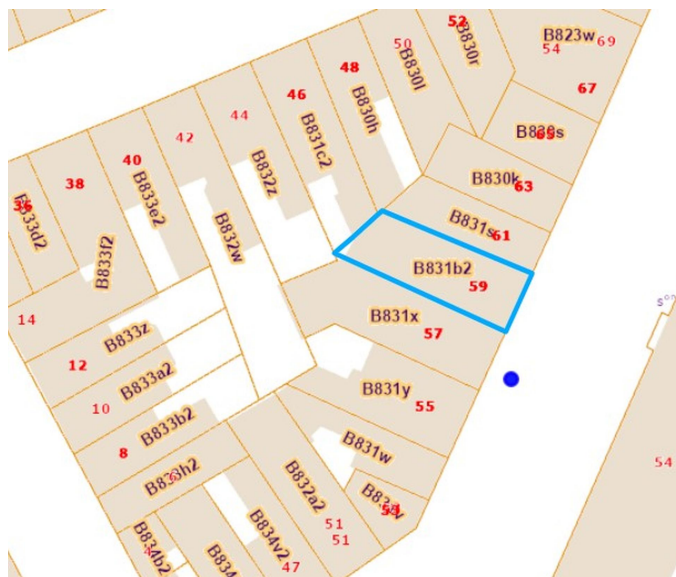
Surface bâtie au sol 140.00 m²

Profondeur de la parcelle 22 m

Surface de la parcelle 140.00 m²

Largeur de la parcelle 8.00 m

Informations provenant du site du cadastre



Description globale du bien

Etat général	À rénover
Surface habitable	323 m²
Surface totale	368 m²
Nombre de façades	2
Nombre d'étages	3
Nombre de pièces	33
Nombre de chambre(s)	6
Nombre de salle de bains	3
Nombre de salle de douches	3
	Immeuble de rapport



Descriptif extérieur

Terrasse (terrain droit)	19 m²
Sol pavés	
Orientation nord-est	

Aménagement intérieur

Rez-de-chaussée	105 m²
Hall d'entrée, escalier, escalier, salon, salle à manger, cuisine, chambre, salle de douche, séjour, cuisine, salle de bains, mezzanine	
1er étage	95 m²
Escalier, hall d'entrée, living, cuisine, chambre, buanderie salle de douche, séjour, cuisine, chambre, salle de bains,	
2ème étage	58 m²
Escalier, séjour, cuisine, chambre, salle de douche	
3ème étage	58 m²
Escalier, hall d'entrée, séjour, cuisine, chambre, salle de bains, wc	
Sous-sol	52 m²
Cave 1, cave 2, cave 3, hall de cave, buanderie	

Rez-de-chaussée

Appartement 1 - Salon



 superficie : 12.97 m²

Longueur : 4.83 m

Largeur : 2.94 m

Sol
Hauteur sous-plafond
Éclairage

Carrelage
 2,7 m
 Point lumineux mural au plafond

Chauffage
Prise(s) électrique(s)

Poêle à gaz
 3

Rez-de-chaussée

Appartement 1 - Salle à manger



 superficie : 11.76 m²

Longueur : 3.98 m

Largeur : 2.94 m

Hauteur sous-plafond 2,8 m

Prise(s) électrique(s) 4

Prise télédistribution Oui

Prise téléphone Oui

Fenêtre

Sol

Éclairage

Prise réseau

Châssis PVC double vitrage
type oscillo-battants

Carrelage

Point lumineux au plafond

Oui

Rez-de-chaussée

Appartement 1 - Cuisine



 superficie : 5.82 m²

Longueur : 3.00 m

Largeur : 2.49 m

Hauteur sous-plafond 2,8 m
Prise(s) électrique(s) 3
Type Semi-équipée
Accès
Hall d'entrée commun
Cour
Évier
Simple
Avec égouttoir
Matière inox

Plaque de cuisson Type gaz
Porte
Matière bois vitrée
Vitrage simple
Sol Carrelage
Éclairage Point lumineux mural
Prise réseau Oui

Rez-de-chaussée

Appartement 1 - Chambre



 superficie : 10.12 m²

Longueur : 3.91 m

Largeur : 3.25 m

Fenêtre

Châssis type battants matière bois
 Vitrage simple

Sol

Carrelage

Hauteur sous-plafond

2,1 m

Éclairage

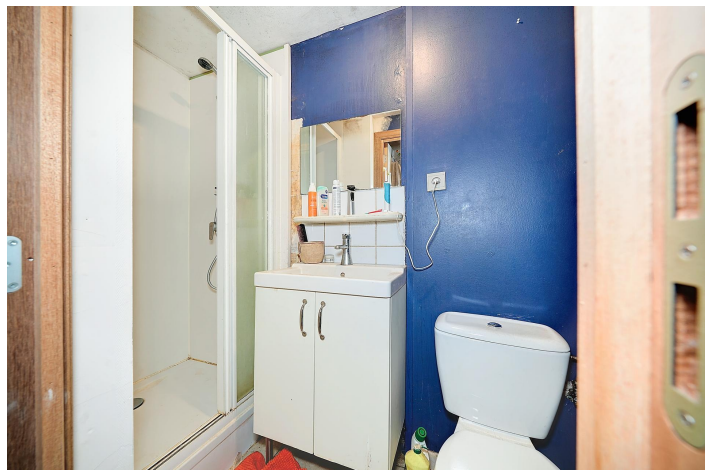
Point lumineux au plafond

Prise(s) électrique(s)

2

Rez-de-chaussée

Appartement 1 - Salle de douche


 superficie : 2.47 m²

Longueur : 2.38 m

Largeur : 1.03 m

Douche

Cabine

Hauteur sous-plafond

2,2 m

WC

Classique

Éclairage

Spots encastrés

Lavabo

Simple

Extracteur d'air

Oui

Sol

Carrelage

Prise(s) électrique(s)

1

Rez-de-chaussée

Appartement 2 - Séjour



 superficie : 18.09 m²

Longueur : 4.37 m

Largeur : 4.13 m

Fenêtre

Châssis PVC double vitrage
volets type manuel matière pvc
type oscillo-battants

Sol

Parquet

Hauteur sous-plafond

3,7 m

Éclairage

Point lumineux au plafond

Chauffage

Poêle à gaz

Prise(s) électrique(s)

2

Prise télédistribution

Oui

Prise téléphone

Oui

Prise réseau

Oui

Rez-de-chaussée

Appartement 2 - Cuisine

 superficie : 14.18 m²

Longueur : 4.99 m

Largeur : 3.44 m

Hauteur sous-plafond

2,3 m

Prise(s) électrique(s)

6

Type

Non-équipée

FenêtreChâssis PVC double vitrage
type oscillo-battants**Sol**

Parquet

Éclairage

Point lumineux au plafond mural

Rez-de-chaussée

Appartement 2 - Salle de bains



 superficie : 2.45 m²

Longueur : 2.25 m

Largeur : 1.09 m

Hauteur sous-plafond 2,1 m
Prise(s) électrique(s) 1
Extracteur d'air Oui
Type Bain assis
Baignoire Ovale

WC Classique
Lavabo Simple
Murs Carrelés à mi-hauteur
Éclairage Spots encastrés
Sol Vinyle

Rez-de-chaussée

Appartement 2 - Mezzanine



 superficie : 8.59 m²

Longueur : 3.45 m

Largeur : 2.48 m

Sol

Hauteur sous-plafond

Éclairage

Plancher

1,4 m

Point lumineux au plafond

Escalier

Matériaux bois

Type 1/4 tournant avec palier

1er étage

Appartement 3 - Hall d'entrée


 superficie : 1.75 m²

Longueur : 1.49 m

Largeur : 1.17 m

Accès
Porte
Sol

Hall d'entrée commun
Matière bois
Quick-Step

Hauteur sous-plafond
Type de plafond

2,6 m
Puits de lumière

1er étage

Appartement 3 - Living



 superficie : 10.25 m²

Longueur : 4.09 m

Largeur : 2.97 m

Avec coin cuisine

Oui

Fenêtre

Châssis PVC double vitrage
type oscillo-battants

Sol

Quick-Step

Hauteur sous-plafond

2,6 m

Éclairage

Point lumineux au plafond

Chauffage

Poêle à gaz

Prise(s) électrique(s)

4

Prise télédistribution

Oui

Prise réseau

Oui

Prise téléphone

Oui

1er étage

Appartement 3 - Cuisine



Hauteur sous-plafond	2,6 m
Prise(s) électrique(s)	3
Type	Semi-équipée
Ouvert sur	Living
Évier	
Simple	
Avec égouttoir	
Inox	

Plaque de cuisson	Électrique
Sol	Quick-Step
Éclairage	Au plafond

1er étage

Appartement 3 - Chambre


 superficie : 12.92 m²

Longueur : 4.81 m

Largeur : 2.93 m

Fenêtre

Châssis PVC double vitrage
type oscillo-battants

Éclairage

Point lumineux au plafond

Sol

Quick-Step

Prise(s) électrique(s)

4

Hauteur sous-plafond

2,6 m

1er étage

Appartement 3 - Salle de douche



 superficie : 3.41 m²

Longueur : 2.45 m

Largeur : 1.38 m

Douche

Cabine

Sol

Quick-Step

WC

Classique

Hauteur sous-plafond

2,6 m

Lavabo

Simple

Éclairage

Point lumineux mural

Murs

Carrelés à mi-hauteur

Extracteur d'air

Oui

Fenêtre

Châssis PVC double vitrage
type oscillo-battants

Prise(s) électrique(s)

1

1er étage

Appartement 4 - Séjour



 superficie : 18.17 m²

Longueur : 4.34 m

Largeur : 4.18 m

Ouvert sur

Cuisine

Chauffage

Poêle à gaz

Fenêtre

Châssis PVC double vitrage
type oscillo-battants

Prise(s) électrique(s)

4

Sol

Parquet

Prise télédistribution

Oui

Hauteur sous-plafond

3,3 m

Prise téléphone

Oui

Éclairage

Point lumineux au plafond

1er étage

Appartement 4 - Cuisine



 superficie : 9.04 m²

Longueur : 4.18 m

Largeur : 2.16 m

Hauteur sous-plafond 3,3 m
Prise(s) électrique(s) 3
Type Semi-équipée
Accès Hall d'entrée commun
Ouvert sur Séjour
Évier
 Simple
 Avec égouttoir
 Matière inox

Plaque de cuisson Type gaz
Four Type à air pulsé
Porte Matière bois
Fenêtre Châssis PVC double vitrage type oscillo-battants
Sol Parquet
Éclairage Point lumineux au plafond

1er étage

Appartement 4 - Chambre



 superficie : 14.97 m²

Longueur : 4.69 m

Largeur : 3.18 m

Fenêtre

Châssis PVC double vitrage
 type oscillo-battants

Éclairage

Point lumineux au plafond

Sol

Parquet

Prise(s) électrique(s)

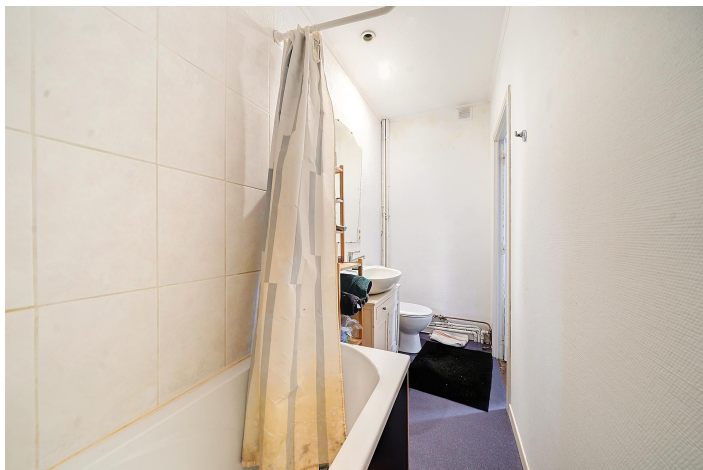
4

Hauteur sous-plafond

3,3 m

1er étage

Appartement 4 - Salle de bains



 superficie : 3.63 m²

Longueur : 2.97 m

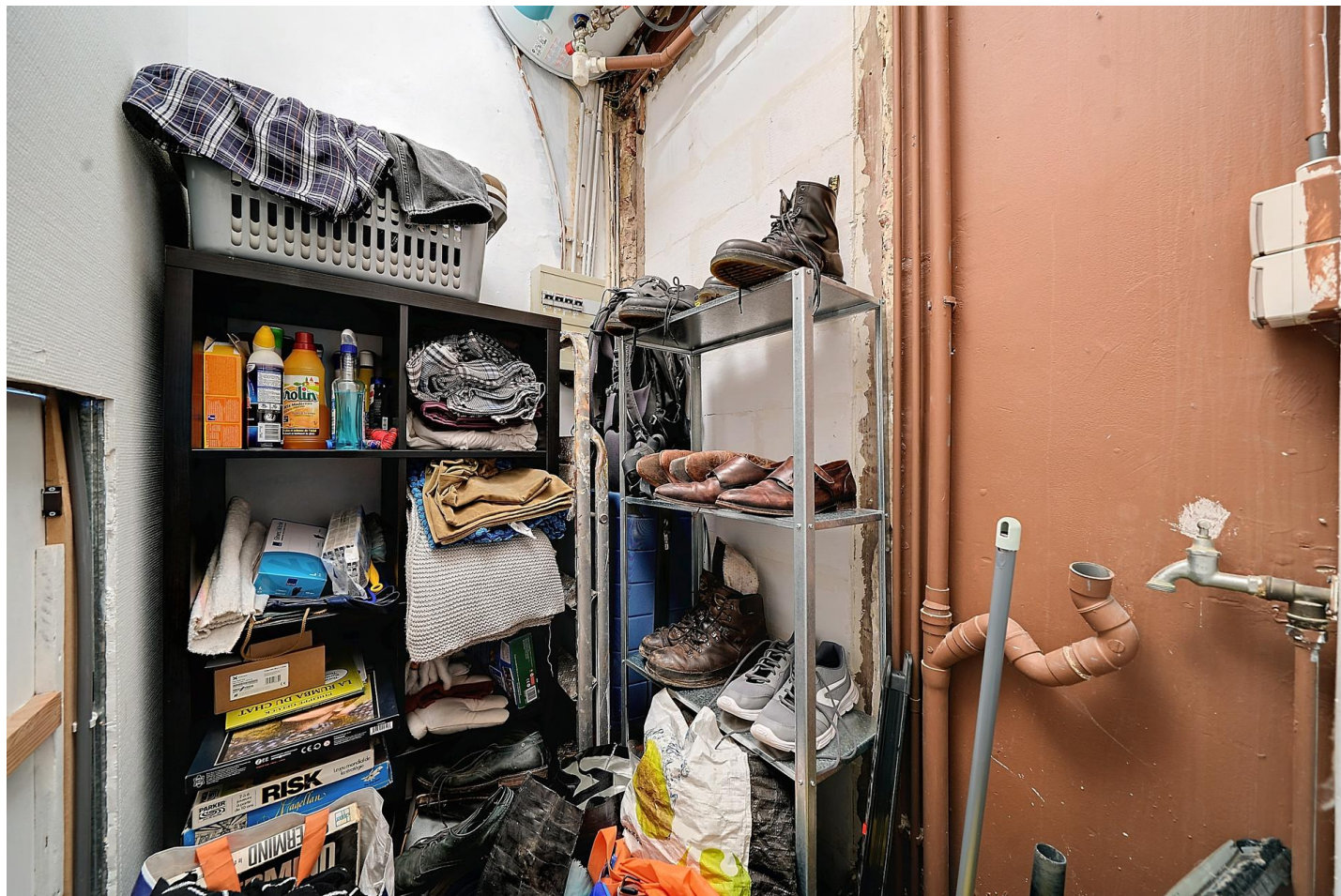
Largeur : 1.21 m

Hauteur sous-plafond 2,6 m
Prise(s) électrique(s) 2
Extracteur d'air Oui
Type Douche dans le bain
Baignoire Ovale

WC Classique
Lavabo Simple
Murs Carrelés au 3/4
Éclairage Point lumineux au plafond
Sol Vinyle

1er étage

Appartement 4 - Buanderie


 superficie : 1.96 m²

Longueur : 1.61 m

Largeur : 1.22 m

Sol	Vinyle
Hauteur sous-plafond	2,6 m
Éclairage	Point lumineux au plafond
Prise(s) électrique(s)	1

2ème étage

Appartement 5 - Séjour



 superficie : 18.39 m²

Longueur : 4.38 m

Largeur : 4.19 m

Ouvert sur

Fenêtre

Sol

Hauteur sous-plafond

Cuisine

Châssis PVC double vitrage
type oscillo-battants

Quick-Step

3,1 m

Éclairage

Chauffage

Prise(s) électrique(s)

Prise télédistribution

Point lumineux au plafond

Radiateur(s)

9

Oui

2ème étage

Appartement 5 - Cuisine



 superficie : 8.97 m²

Longueur : 4.15 m

Largeur : 2.16 m

Hauteur sous-plafond

3,1 m

Prise(s) électrique(s)

6

Type

Semi-équipée

Accès

Hall d'entrée commun

Ouvert sur

Séjour

Évier

Double

Avec égouttoir

Matière inox

Plaque de cuisson

Type vitrocéramique

De la marque AEG

Porte

Matière bois

Fenêtre

Châssis PVC double vitrage
type oscillo-battants

Sol

Quick-Step

Plancher

Éclairage

Point lumineux au plafond

Chauffage

Radiateur(s)

2ème étage

Appartement 5 - Chambre

 superficie : 16.55 m²

Longueur : 4.72 m

Largeur : 4.41 m

FenêtreChâssis PVC double vitrage
type oscillo-battants**Sol**

Quick-Step

Hauteur sous-plafond

3,1 m

Éclairage

Point lumineux mural

Chauffage

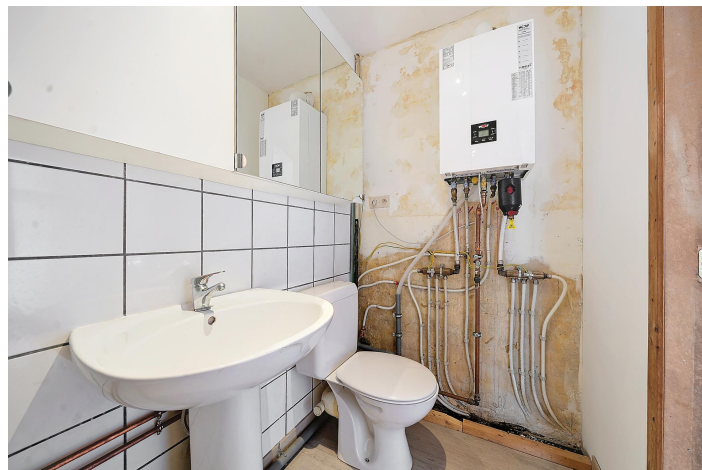
Radiateur(s)

Prise(s) électrique(s)

7

2ème étage

Appartement 5 - Salle de douche



 superficie : 3.75 m²

Longueur : 3.08 m

Largeur : 1.21 m

Douche	Cabine	Hauteur sous-plafond	2,4 m
WC	Classique	Éclairage	Point lumineux au plafond
Lavabo	Simple	Extracteur d'air	Oui
Murs	Carrelés à mi-hauteur	Prise(s) électrique(s)	3
Sol	Quick-Step	Décharge machine à laver	Oui

3ème étage

Appartement 6 - Hall d'entrée

 superficie : 1.74 m²

Longueur : 2.23 m

Largeur : 1.01 m

Accès

Hall d'entrée commun

Porte

Matière bois

Sol

Parquet

Hauteur sous-plafond

2,9 m

Type de plafond

Plafond mansardé

Éclairage

Point lumineux mural

3ème étage

Appartement 6 - Séjour



 superficie : 18.71 m²

Longueur : 4.43 m

Largeur : 4.21 m

Ouvert sur

Fenêtre

Sol

Hauteur sous-plafond

Type de plafond

Éclairage

Cuisine

Châssis PVC double vitrage
type oscillo-battants

Parquet

2,6 m

Plafond mansardé

Point lumineux au plafond

Chauffage

Prise(s) électrique(s)

Prise télédistribution

Prise téléphone

Prise réseau

Poêle à gaz

4

Oui

Oui

Oui

3ème étage

Appartement 6 - Cuisine



 superficie : 5.36 m²

Longueur : 2.51 m

Largeur : 2.13 m

Hauteur sous-plafond 2,3 m
Prise(s) électrique(s) 2
Type Semi-équipée
Ouvert sur Séjour
Évier
Simple
Avec égouttoir
Matière inox
Plaque de cuisson
Type gaz
De la marque Beko

Four
Type à air pulsé
De la marque Beko
Fenêtre
Châssis PVC double vitrage
type oscillo-battants
Sol
Parquet
Type de plafond
Plafond mansardé
Éclairage
Point lumineux mural

3ème étage

Appartement 6 - Chambre

 superficie : 20.02 m²

Longueur : 4.68 m

Largeur : 4.40 m

FenêtreChâssis PVC double vitrage
type fenêtre de toit**Sol**

Parquet

Hauteur sous-plafond

2,9 m

Type de plafond

Plafond mansardé

Éclairage

Point lumineux mural

Prise(s) électrique(s)

2

3ème étage

Appartement 6 - Salle de bains



 superficie : 3.38 m²

Longueur : 2.13 m

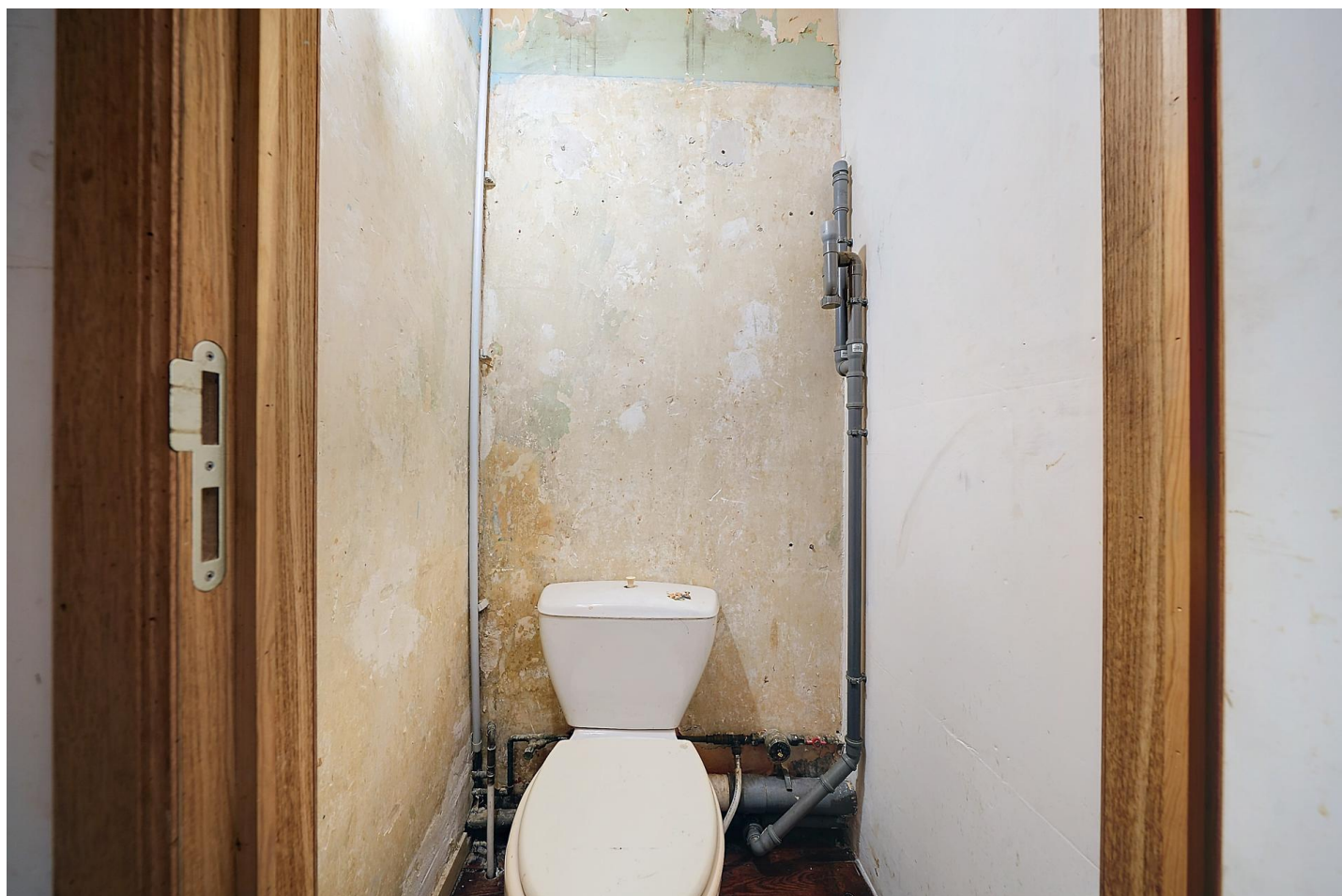
Largeur : 1.58 m

Hauteur sous-plafond 2,8 m
Prise(s) électrique(s) 4
Extracteur d'air Oui
Type Bain
Baignoire Ovale
Lavabo Simple

Décharge machine à laver Oui
Murs Carrelés au 3/4
Éclairage Point lumineux mural
Sol Parquet
Type de plafond Plafond mansardé

3ème étage

Appartement 6 - Wc

 superficie : 0.88 m²

Longueur : 1.00 m

Largeur : 0.87 m

WC

Classique

Sol

Parquet

Hauteur sous-plafond

2,9 m

Type de plafond

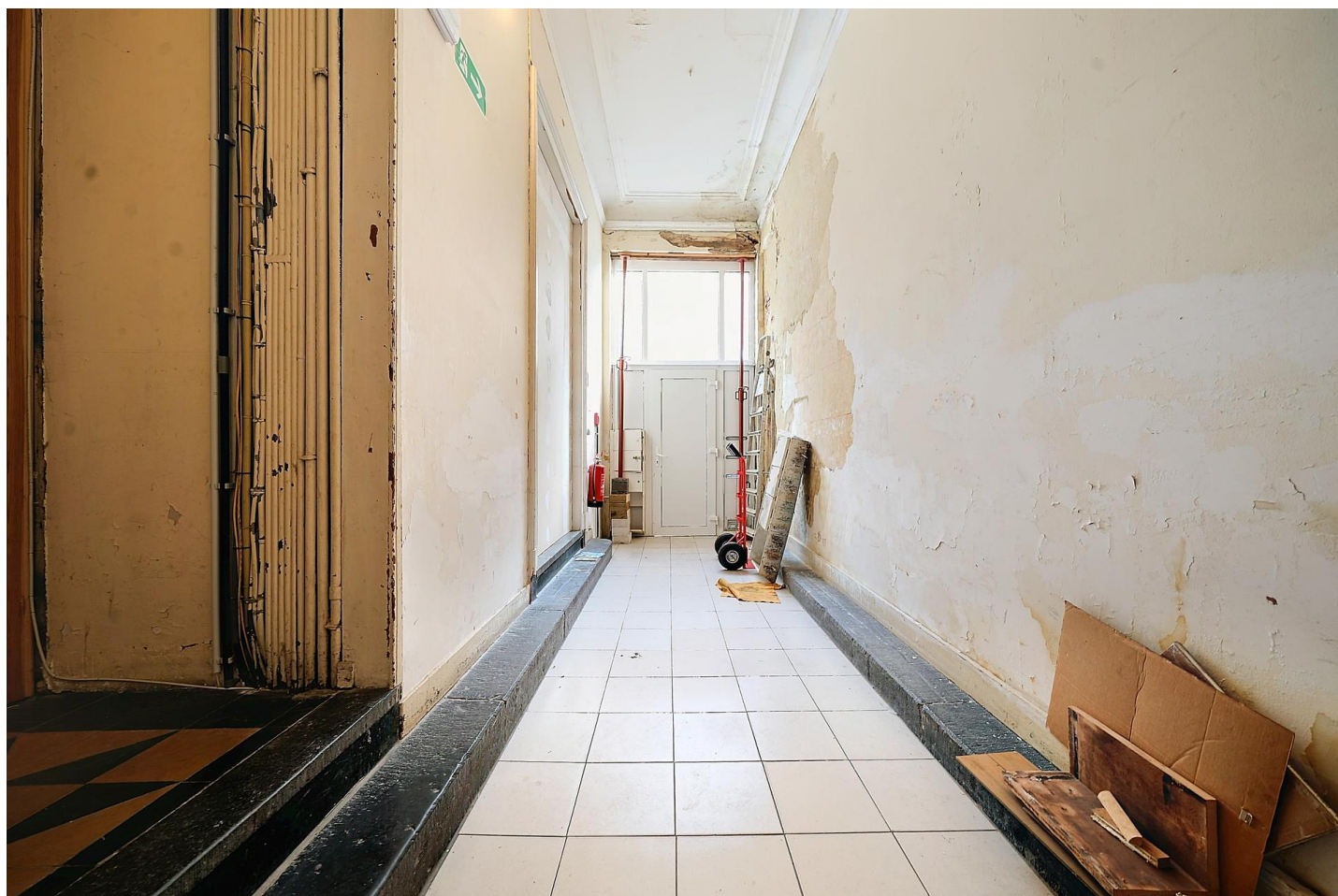
Plafond mansardé

Éclairage

Point lumineux mural

Rez-de-chaussée

Commun - Hall d'entrée



 superficie : 15.04 m²

Longueur : 8.11 m

Largeur : 2.00 m

Porte

Matière pvc

Éclairage

Point lumineux mural

Fenêtre

Châssis PVC double vitrage
type sans ouverture

Escalier

Sol

Carrelage

Matériaux bois

Hauteur sous-plafond

4,1 m

Type droit

Sous-sol

Commun - Cave 1



 superficie : 5.41 m²

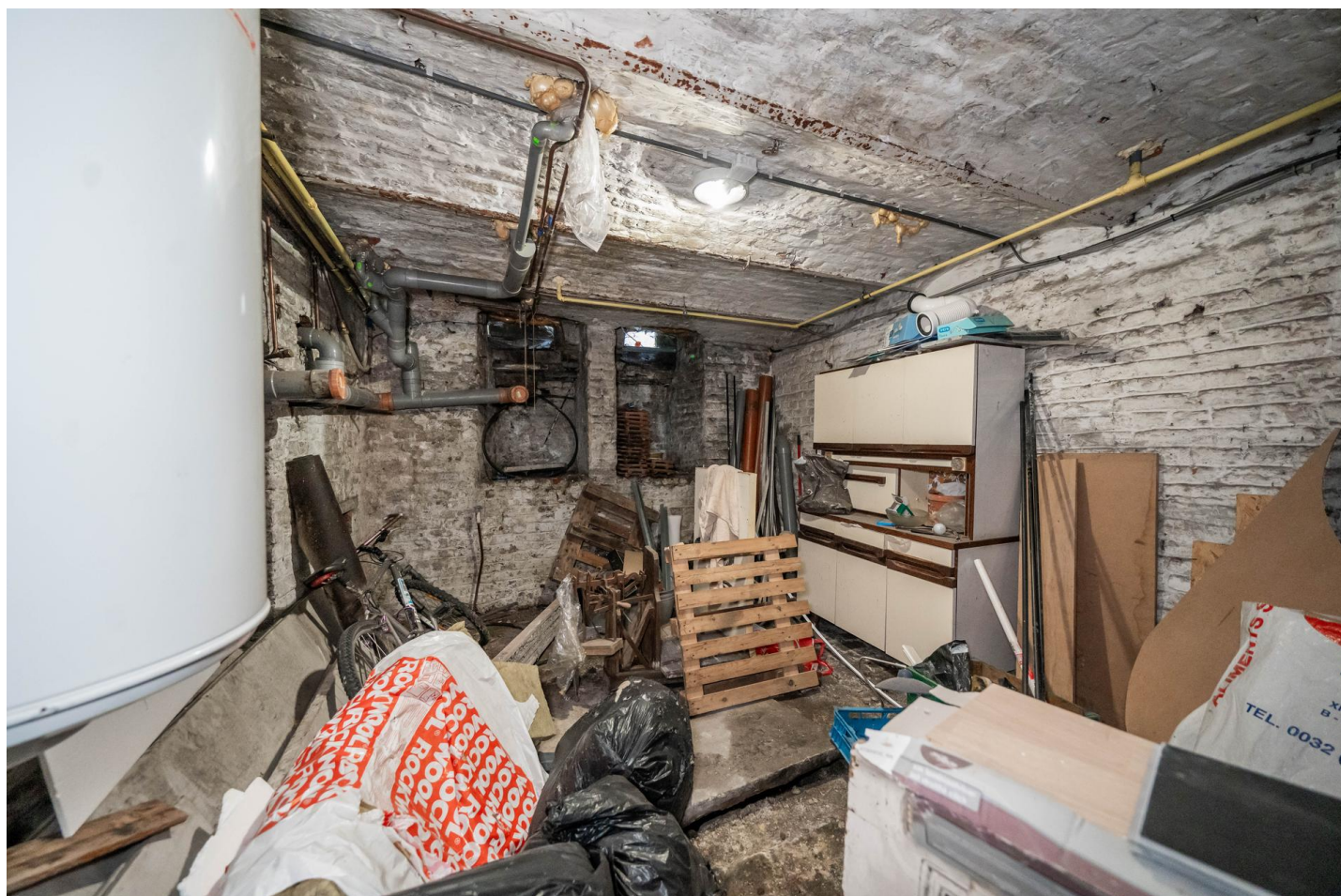
Longueur : 3.17 m

Largeur : 1.70 m

Sol	Pavés
Hauteur sous-plafond	2,0 m
Type de plafond	Voussettes

Sous-sol

Commun - Cave 2



 superficie : 15.18 m²

Longueur : 4.46 m

Largeur : 3.40 m

Sol	Pavés
Hauteur sous-plafond	2,4 m
Type de plafond	Voussettes
Éclairage	Point lumineux au plafond

Sous-sol

Commun - Cave 3



 superficie : 18.12 m²

Longueur : 4.40 m

Largeur : 4.14 m

Sol	Pavés
Hauteur sous-plafond	2,4 m
Type de plafond	Voussettes
Éclairage	Point lumineux au plafond

Sous-sol

Commun - Buanderie

 superficie : 7.79 m²

Longueur : 4.14 m

Largeur : 1.88 m

Sol	Pavés
Hauteur sous-plafond	2,0 m
Type de plafond	Voussettes
Prise(s) électrique(s)	1

Commun - Autres

REZ-DE-CHAUSSÉE - ESCALIER

 superficie : 2.15 m² Longueur : 2.54 m Largeur : 0.84 m

REZ-DE-CHAUSSÉE - ESCALIER

 superficie : 1.02 m² Longueur : 1.19 m Largeur : 0.85 m

1ER ÉTAGE - ESCALIER

 superficie : 9.41 m² Longueur : 4.72 m Largeur : 1.99 m

2ÈME ÉTAGE - ESCALIER

 superficie : 10.17 m² Longueur : 4.73 m Largeur : 2.15 m

3ÈME ÉTAGE - ESCALIER

 superficie : 7.72 m² Longueur : 3.55 m Largeur : 2.16 m

SOUS-SOL - HALL DE CAVE

 superficie : 5.52 m²

Longueur : 4.37 m

Largeur : 2.86 m

RÉCAPITULATIF DES MÉTRÉS

Appartement 1

Rez-de-chaussée	Longueur	Largeur	Superficie
Salon	4.83 m	2.94 m	12.97 m ²
Salle à manger	3.98 m	2.94 m	11.76 m ²
Cuisine	3.00 m	2.49 m	5.82 m ²
Chambre	3.91 m	3.25 m	10.12 m ²
Salle de douche	2.38 m	1.03 m	2.47 m ²

Commun

Rez-de-chaussée	Longueur	Largeur	Superficie
Hall d'entrée	8.11 m	2.00 m	15.04 m ²
Escalier	2.54 m	0.84 m	2.15 m ²
Escalier	1.19 m	0.85 m	1.02 m ²
1er étage	Longueur	Largeur	Superficie
Escalier	4.72 m	1.99 m	9.41 m ²
2ème étage	Longueur	Largeur	Superficie
Escalier	4.73 m	2.15 m	10.17 m ²
3ème étage	Longueur	Largeur	Superficie
Escalier	3.55 m	2.16 m	7.72 m ²
Sous-sol	Longueur	Largeur	Superficie
Cave 1	3.17 m	1.70 m	5.41 m ²
Cave 2	4.46 m	3.40 m	15.18 m ²
Cave 3	4.40 m	4.14 m	18.12 m ²
Hall de cave	4.37 m	2.86 m	5.52 m ²
Buanderie	4.14 m	1.88 m	7.79 m ²

Appartement 2

Rez-de-chaussée	Longueur	Largeur	Superficie
Séjour	4.37 m	4.13 m	18.09 m ²
Cuisine	4.99 m	3.44 m	14.18 m ²
Salle de bains	2.25 m	1.09 m	2.45 m ²
Mezzanine	3.45 m	2.48 m	8.59 m ²

Appartement 3

1er étage	Longueur	Largeur	Superficie
Hall d'entrée	1.49 m	1.17 m	1.75 m ²
Living	4.09 m	2.97 m	10.25 m ²
Chambre	4.81 m	2.93 m	12.92 m ²
Salle de douche	2.45 m	1.38 m	3.41 m ²

Appartement 4

1er étage	Longueur	Largeur	Superficie
Séjour	4.34 m	4.18 m	18.17 m ²
Cuisine	4.18 m	2.16 m	9.04 m ²
Chambre	4.69 m	3.18 m	14.97 m ²
Salle de bains	2.97 m	1.21 m	3.63 m ²
Buanderie	1.61 m	1.22 m	1.96 m ²

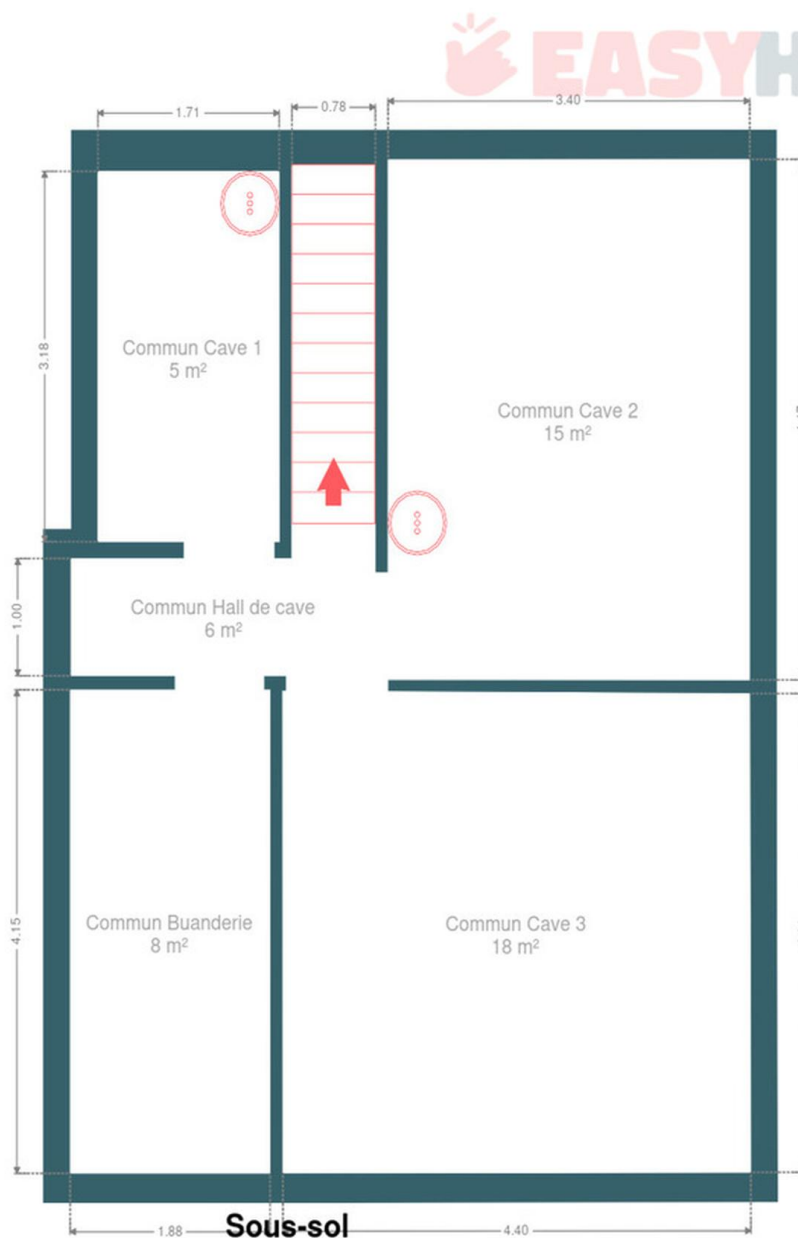
Appartement 5

2ème étage	Longueur	Largeur	Superficie
Séjour	4.38 m	4.19 m	18.39 m ²
Cuisine	4.15 m	2.16 m	8.97 m ²
Chambre	4.72 m	4.41 m	16.55 m ²
Salle de douche	3.08 m	1.21 m	3.75 m ²

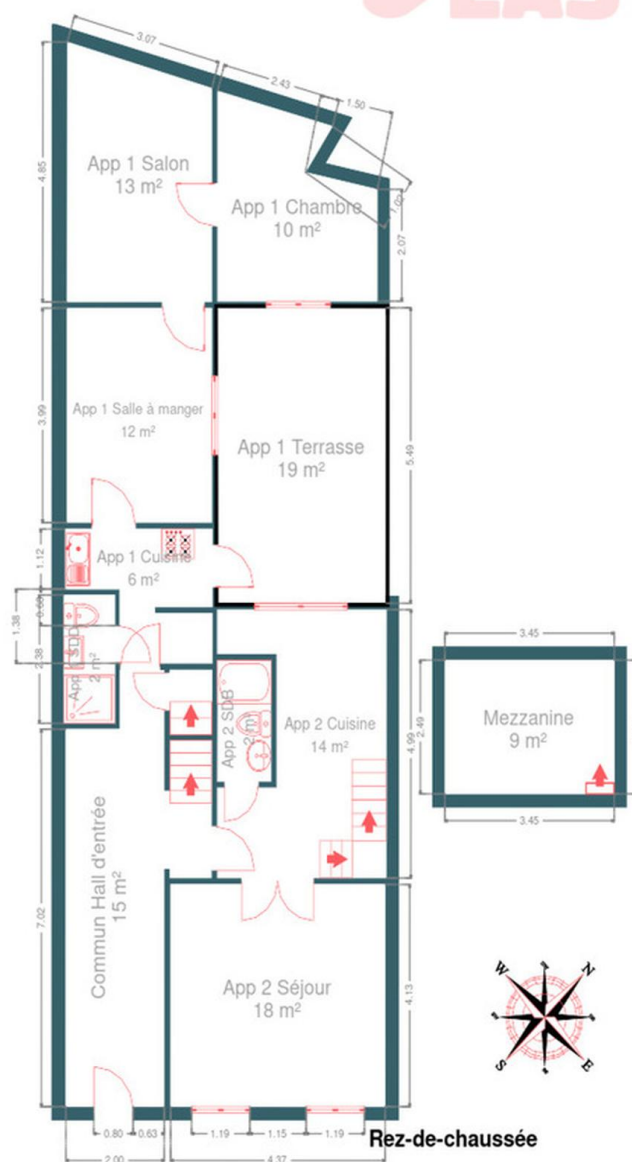
Appartement 6

3ème étage	Longueur	Largeur	Superficie
Hall d'entrée	2.23 m	1.01 m	1.74 m²
Séjour	4.43 m	4.21 m	18.71 m²
Cuisine	2.51 m	2.13 m	5.36 m²
Chambre	4.68 m	4.40 m	20.02 m²
Salle de bains	2.13 m	1.58 m	3.38 m²
Wc	1.00 m	0.87 m	0.88 m²
Total			357.83 m²

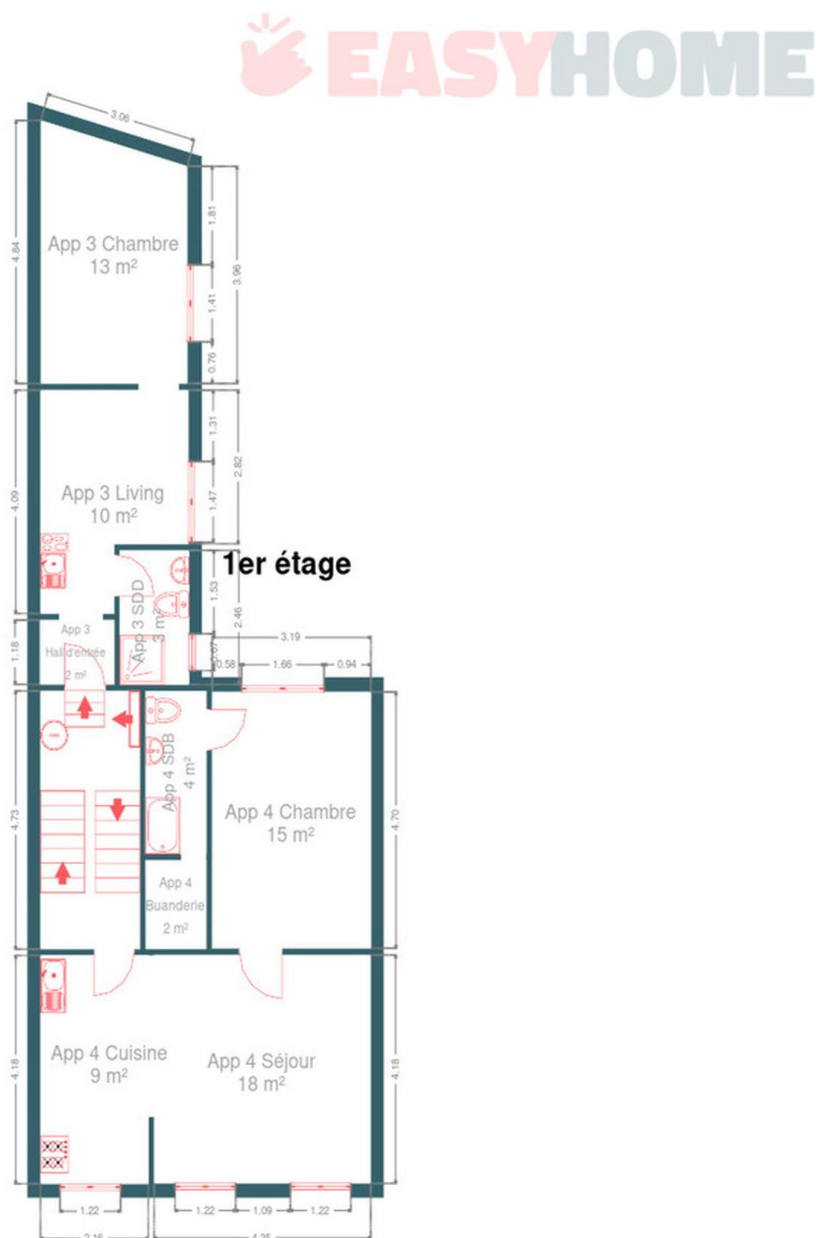
Plan - Sous-sol



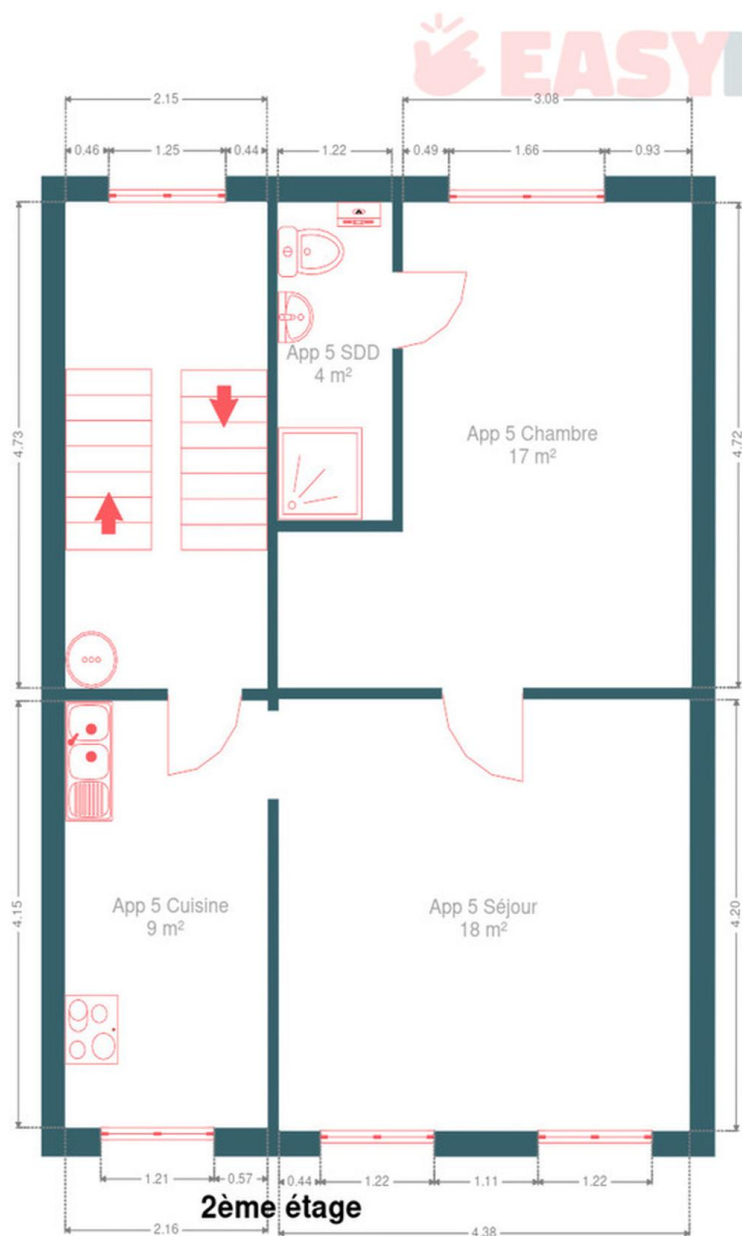
Plan - Rez-de-chaussée



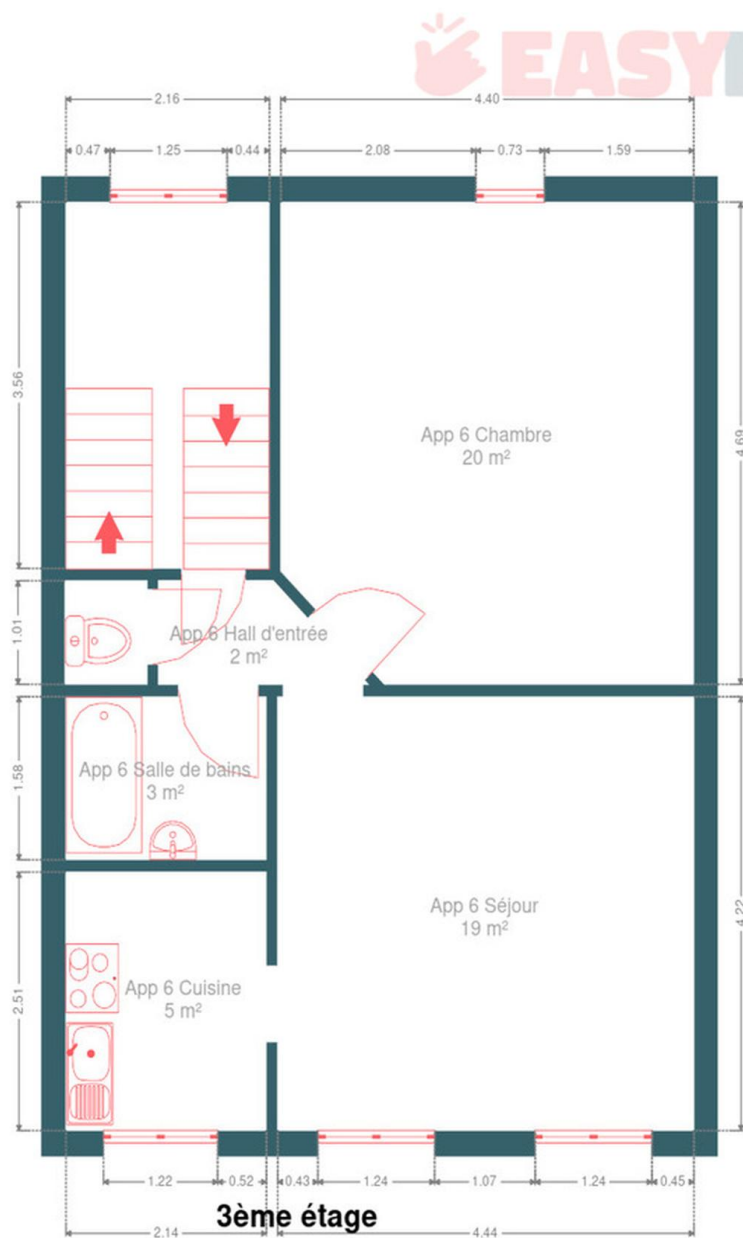
Plan - 1er étage



Plan - 2ème étage



Plan - 3ème étage



Extérieur



Technique

Zingueries

État bon

Matériaux zinc pvc

État

Bon

Couverture

Tuiles terre cuite

Matériaux façade

Brique rouge

Etat

Bon

Châssis

Vitrage double

Couleur blanc

Volets type manuel

Matière pvc

Compteur gaz

Nombre 6

Chauffe-eau

Nombre de litres 100 + 100 + 100 + 1000

Marque atlantic

Nombre 4

Compteur électrique

Mono-horaire

Bi-horaire

Individuel

Nombre 6

Compteur à budget

Chauffage

Type central foyers

Nature gaz

Radiateur(s) poêle

Type à condensation à ventouse

Wolf

Compt. d'eau

Nombre 6

Individuel

TV

Prise tv

Téléphone

Oui

Internet

Fibre optique



Description détaillée de l'environnement

MOBILITÉ

Arrêt de bus	60 m
Accès ferroviaire	1500 m
Accès autoroutier	4000 m

ÉCOLES

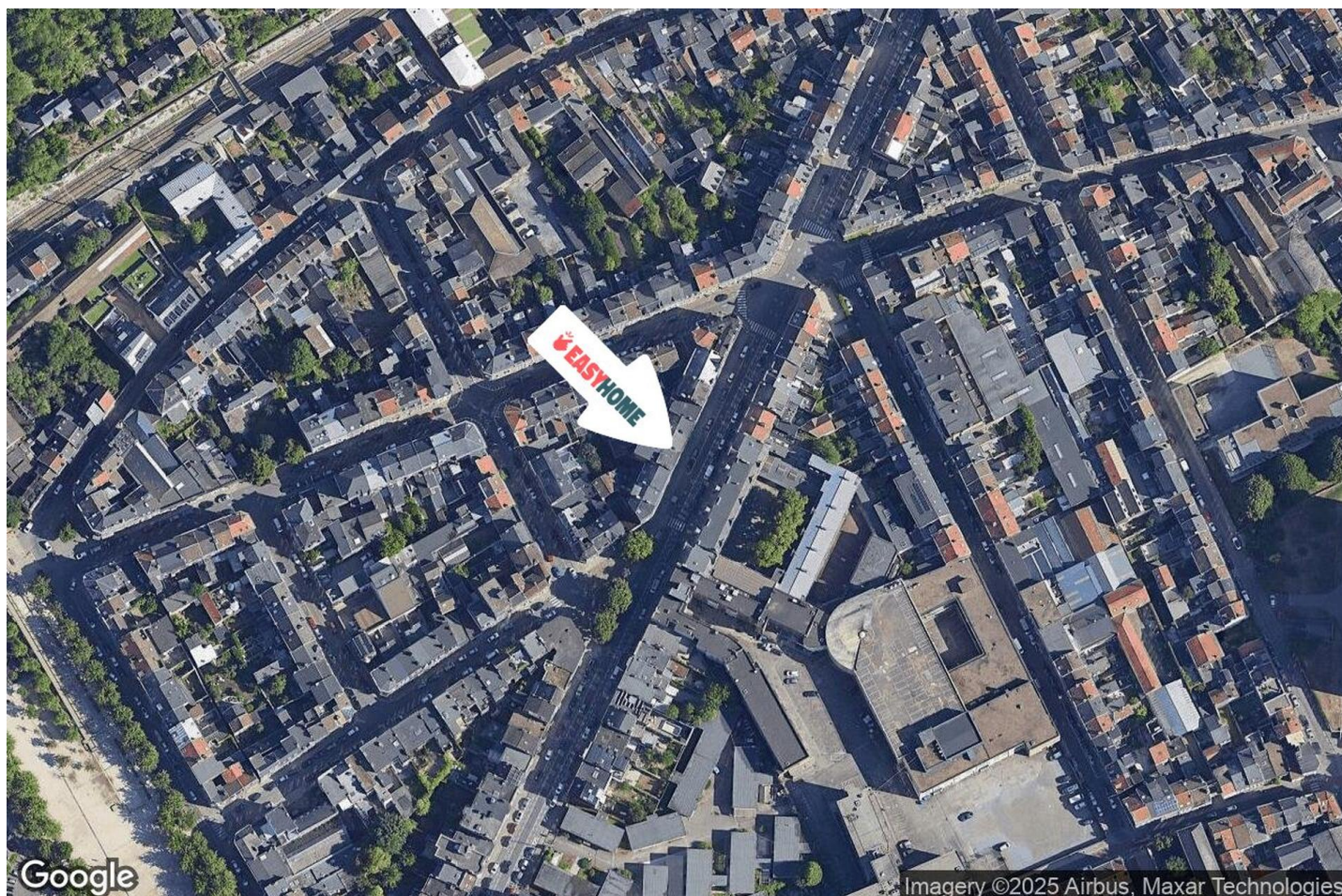
Ecole D'Hotellerie Et De Tourisme De La Ville De Liege	18 m
École spécialisée EMESS Maghin	141 m
Filles de la Croix Maison Mère	343 m



POINTS D'INTÉRÊTS

Station de bus	333 m
LIEGE Place des Déportés	
Hébergement	655 m
Hôtel Hors Château	
Aéroport	774 m
Citadel Heliport (EBLC)	
Station de bus	820 m
LIEGE Rue de la Cité	
Hébergement	932 m
Hotel Neuvise	
Hébergement	970 m
Auberge de Jeunesse de Liège	
Restaurant	1011 m
Friterie du Perron	
Hébergement	1348 m
Hotel ibis	

Plan situation



🏠 EasyHome
📍 Borchamps 24, 6900
Marche-en-Famenne
✉ info@easyhome-immo.be
☎ +32 84 77 00 43
🌐 <https://www.easyhome-immo.be/>
✅ N° IPI : 509.677

👤 Xhordan FUSHEZA
✉ xhordan@easyhome-immo.be
☎ +32 456726532
Xhordan
FUSHEZA