



340 000 €

Réf. 6504989

ROUTE DE HEVREMONT 308 - 4801 Stembert



205 m²



4



1

Léonard Immobilière

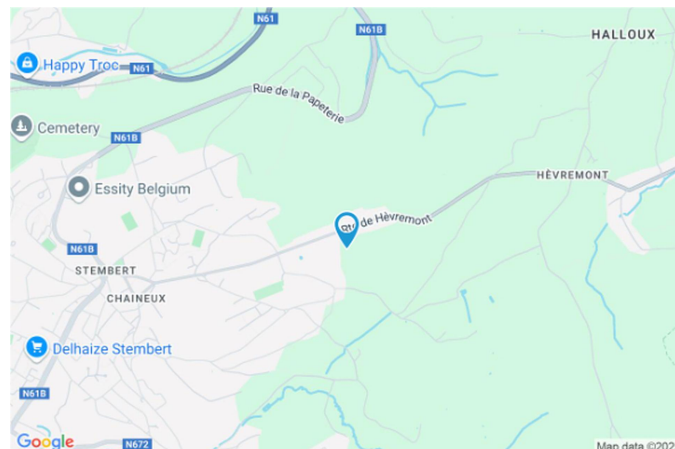
Place Colo 8, Lambermont 4800

tel : 0032499186198 / e-mail : thibaut@leonard-immo.be

IPI: 513739 / TVA: BE0762480475

Coordonnées du bien

Rue	ROUTE DE HEVREMONT
N°	308
CP	4801
Ville	Stembert
Pays	Belgique
Latitude	50.594383
Longitude	5.912564



PARCELLE - DIMENSIONS ET AMÉNAGEMENTS

➔ Orientation façade avant	Nord
⚡ Déclivité	

Largeur de la façade	8.00 m
Surface bâtie au sol	112.00 m²
Profondeur de la parcelle	30 m
Surface de la parcelle	170.00 m²
Largeur de la parcelle	7.50 m

Informations provenant du site du cadastre



Description globale du bien

Etat général	Bon
Surface habitable	162 m²
Surface totale	205 m²
Nombre de façades	3
Nombre d'étages	3
Nombre de pièces	20
Nombre de chambre(s)	4
Nombre de salle de bains	1
	Maison
Environnement	Zone d'habitation
Nombre de terrasses	1



Descriptif extérieur

Parking (terrain avant)	Place(s) 2
Terrasse (terrain arrière)	80 m²
Sol carrelage	
Orientation sud	
Allée (terrain avant)	Sol klinkers

Aménagement intérieur

Rez-de-chaussée	36 m²
Hall d'entrée, chambre 1, cave, buanderie	
1er étage	66 m²
Salon, salle à manger, cuisine, bureau, wc 1, hall, arrière cuisine	
2ème étage	63 m²
Hall de nuit, chambre 2, chambre 3, chambre 4, salle de bains, dressing, wc 2	
3ème étage	40 m²
Grenier 1, grenier 2	

Rez-de-chaussée

Hall d'entrée



 superficie : 9.68 m²

Longueur : 5.68 m

Largeur : 1.70 m

Porte		Hauteur sous-plafond	2,2 m
Matière pvc vitrée		Éclairage	Point lumineux au plafond
Vitrage double		Chauffage	Radiateur(s)
Sol	Carrelage	Escalier	Matériaux carrelages

Rez-de-chaussée

Chambre 1


 superficie : 12.76 m²

Longueur : 3.93 m

Largeur : 3.26 m

Fenêtre

Châssis PVC double vitrage
volets type manuel matière pvc
type oscillo-battants

Éclairage

Point lumineux au plafond

Chauffage

Radiateur(s)

Sol

Carrelage

Prise(s) électrique(s)

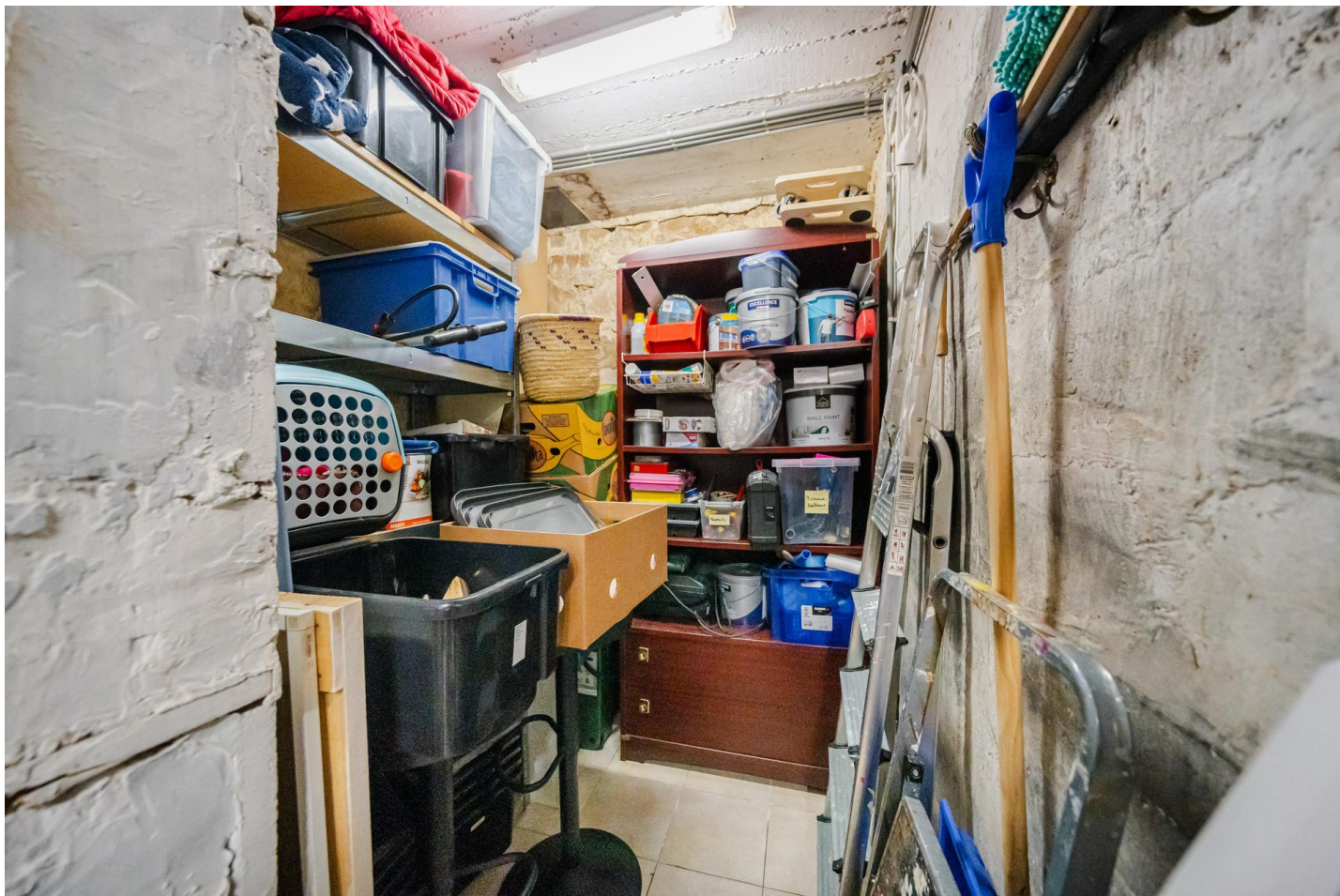
2

Hauteur sous-plafond

2,2 m

Rez-de-chaussée

Cave



 superficie : 2.64 m²

Longueur : 1.72 m

Largeur : 1.53 m

Sol

Carrelage

Hauteur sous-plafond

2,3 m

Éclairage

Point lumineux au plafond

Rez-de-chaussée

Buanderie



 superficie : 10.59 m²

Longueur : 3.28 m

Largeur : 3.27 m

Sol

Carrelage

Hauteur sous-plafond

2,3 m

Éclairage

Point lumineux au plafond

Prise(s) électrique(s)

3

1er étage

Salon



 superficie : 13.05 m²

Longueur : 3.93 m

Largeur : 3.35 m

Ouvert sur
Fenêtre

Salle à manger

Châssis PVC double vitrage
volets type manuel matière pvc
type oscillo-battants

Chauffage

Radiateur(s)

Poêle à bois

Sol

Parquet

Prise(s) électrique(s)

4

Hauteur sous-plafond

2,4 m

Prise télédistribution

Oui

Éclairage

Point lumineux au plafond

1er étage

Salle à manger



 superficie : 11.31 m²

Longueur : 3.41 m

Largeur : 3.34 m

Hauteur sous-plafond 2,4 m

Prise(s) électrique(s) 3

Ouvert sur

Cuisine

Salon

Sol

Éclairage

Chauffage

Parquet

Point lumineux au plafond

Radiateur(s)

1er étage

Cuisine



 superficie : 25.15 m²

Longueur : 5.42 m

Largeur : 4.63 m

Hauteur sous-plafond 2,5 m
Prise(s) électrique(s) 14
Type Équipée
Ouvert sur Salle à manger
Évier
Double
Matière céramique
Plaque de cuisson
Type vitrocéramique
De la marque Electrolux
Hotte
Type hotte murale
Évacuation extérieure
De la marque BOSCH

Four
Type à air pulsé
De la marque Electrolux
Îlot central Oui
Fenêtre Châssis PVC double vitrage
volets type manuel matière
pvc type oscillo-battants
Sol Carrelage
Éclairage Point lumineux au plafond
Chauffage Radiateur(s)
Prise télédistribution Oui

1er étage

Bureau



 superficie : 4.37 m²

Longueur : 2.47 m

Largeur : 1.76 m

Fenêtre

Châssis PVC double vitrage
volets type manuel matière pvc

Éclairage

Point lumineux au plafond

Sol

Quick-Step

Chauffage

Radiateur(s)

Hauteur sous-plafond

2,5 m

Prise(s) électrique(s)

1

1er étage

Wc 1



 superficie : 0.74 m²

Longueur : 1.01 m

Largeur : 0.73 m

WC

Suspendu

Sol

Carrelage

Hauteur sous-plafond

2,5 m

Éclairage

Point lumineux au plafond

1er étage

Hall



 superficie : 7.64 m²

Longueur : 4.98 m

Largeur : 1.73 m

Hauteur sous-plafond

2,7 m

Sol

Carrelage

Éclairage

Point lumineux au plafond

Escalier

Matériaux bois

Type 2/4 tournant

1er étage

Arrière cuisine


 superficie : 3.62 m²

Longueur : 2.22 m

Largeur : 1.63 m

Accès

Terrasse

Éclairage

Point lumineux au plafond

Fenêtre

Châssis PVC double vitrage
volets type manuel matière pvc
type oscillo-battants

Sol

Vinyle

Type de plafond

Plafond mansardé

Hauteur sous-plafond

2,6 m

Prise(s) électrique(s)

1

Porte

Matière pvc vitrée

Vitrage double

Volets type manuel matière pvc

2ème étage

Hall de nuit



 superficie : 8.85 m²

Longueur : 4.65 m

Largeur : 3.71 m

Escalier

Matériaux bois
Type 1/4 tournant

Sol

Hauteur sous-plafond
Éclairage

Quick-Step

2,6 m

Point lumineux au plafond

2ème étage

Chambre 2


 superficie : 13.15 m²

Longueur : 3.95 m

Largeur : 3.36 m

Fenêtre

Châssis PVC double vitrage
volets type manuel matière pvc
type oscillo-battants

Chauffage

Radiateur(s)

Sol

Quick-Step

Prise(s) électrique(s)

4

Hauteur sous-plafond

2,5 m

Prise télédistribution

Oui

Éclairage

Point lumineux au plafond

Prise réseau

Oui

2ème étage

Chambre 3



 superficie : 13.28 m²

Longueur : 4.78 m

Largeur : 2.77 m

Fenêtre

Châssis bois double vitrage type
fenêtre de toit

Éclairage

Point lumineux au plafond

Sol

Quick-Step

Chauffage

Radiateur(s)

Hauteur sous-plafond

2,8 m

Prise(s) électrique(s)

3

Type de plafond

Plafond mansardé

2ème étage

Chambre 4



 superficie : 12.45 m²

Longueur : 4.78 m

Largeur : 2.60 m

Fenêtre

Châssis bois double vitrage type
fenêtre de toit

Type de plafond

Plafond mansardé

Sol

Quick-Step

Éclairage

Point lumineux au plafond

Hauteur sous-plafond

2,8 m

Prise(s) électrique(s)

1

2ème étage

Salle de bains


 superficie : 9.14 m²

Longueur : 3.45 m

Largeur : 3.37 m

Hauteur sous-plafond	2,5 m
Prise(s) électrique(s)	1
Extracteur d'air	Oui
Type	Douche et bain
Douche	Carrelage + porte
Baignoire	Ovale

Lavabo	Simple
Murs	Carrelés au 3/4
Éclairage	Point lumineux mural au plafond
Chauffage	Radiateur(s)
Sol	Vinyle

2ème étage

Dressing


 superficie : 4.90 m²

Longueur : 2.75 m

Largeur : 1.77 m

Hauteur sous-plafond

2,5 m

Prise(s) électrique(s)

2

Fenêtre

Châssis PVC double vitrage
type oscillo-battants volets type
manuel matière pvc

Sol
Éclairage
Chauffage

Quick-Step

Point lumineux au plafond

Radiateur(s)

2ème étage

Wc 2



 superficie : 1.19 m²

Longueur : 1.81 m

Largeur : 0.65 m

WC

Classique

Sol

Quick-Step

Hauteur sous-plafond

2,5 m

Éclairage

Point lumineux au plafond

3ème étage

Grenier 1


 superficie : 26.48 m²

Longueur : 7.36 m

Largeur : 3.59 m

Type de grenier

Aménageable

Hauteur sous-plafond

2,1 m

Fenêtre

Châssis bois double vitrage type
fenêtre de toit

Type de plafond

Plafond mansardé

Sol

Plancher

3ème étage

Grenier 2



 superficie : 13.52 m²

Longueur : 7.36 m

Largeur : 1.83 m

Type de grenier

Sol

Hauteur sous-plafond

Type de plafond

Aménageable

Plancher

2,1 m

Plafond mansardé

Escalier

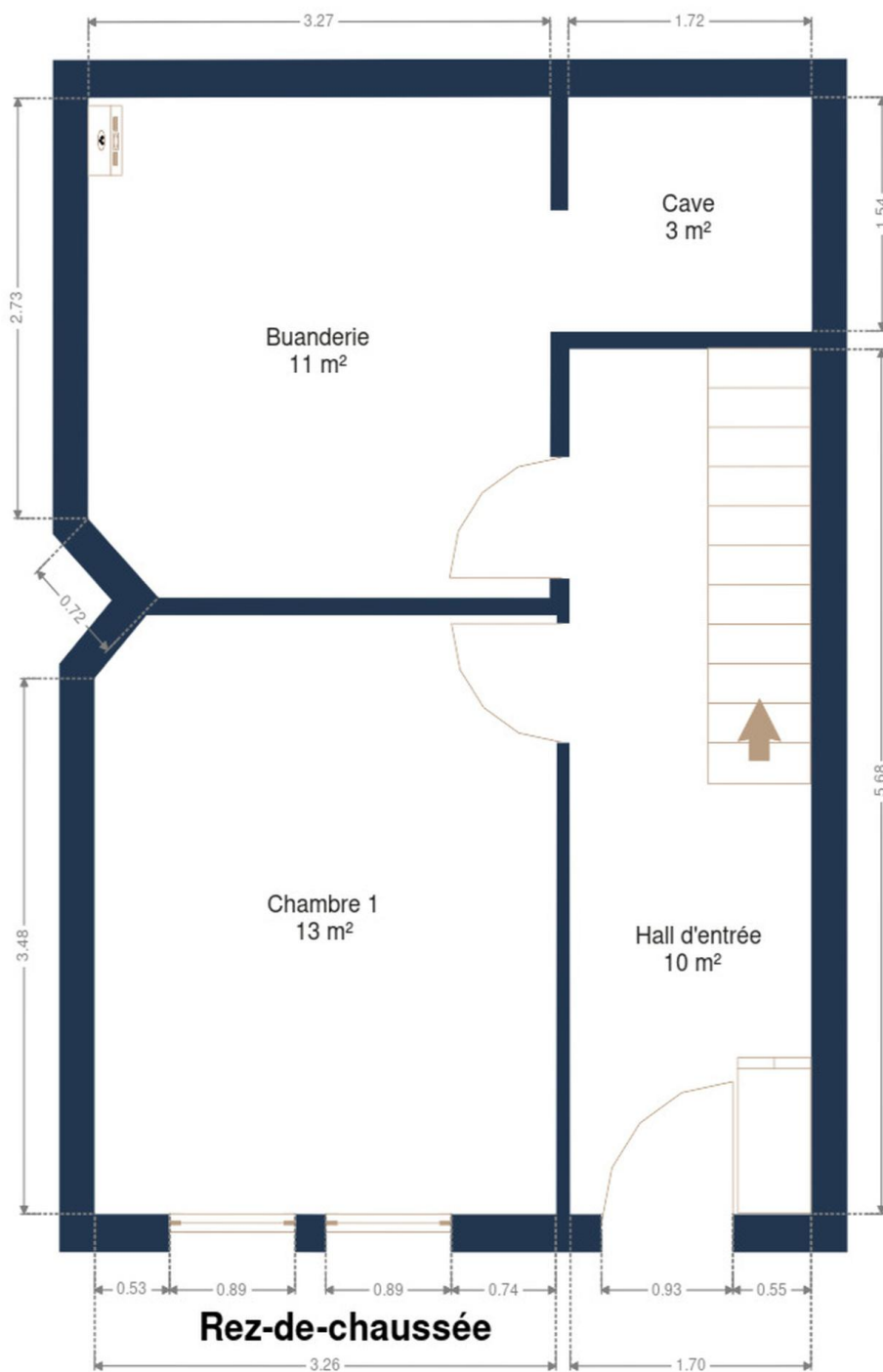
Matériaux bois

Type droit

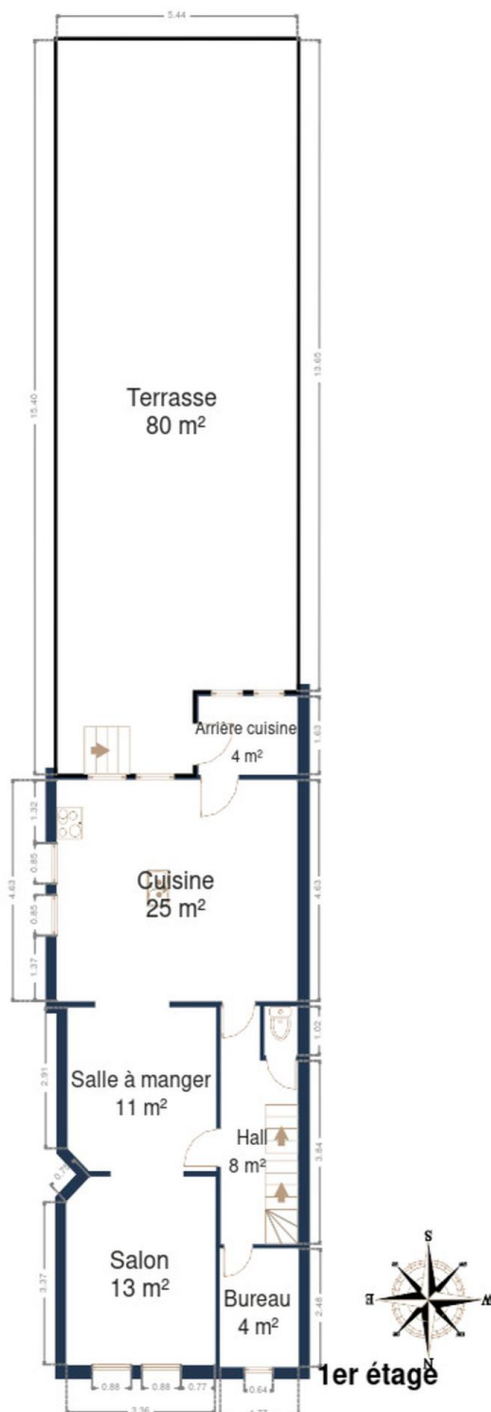
RÉCAPITULATIF DES MÉTRÉS

Rez-de-chaussée	Longueur	Largeur	Superficie
Hall d'entrée	5.68 m	1.70 m	9.68 m ²
Chambre 1	3.93 m	3.26 m	12.76 m ²
Cave	1.72 m	1.53 m	2.64 m ²
Buanderie	3.28 m	3.27 m	10.59 m ²
1er étage	Longueur	Largeur	Superficie
Salon	3.93 m	3.35 m	13.05 m ²
Salle à manger	3.41 m	3.34 m	11.31 m ²
Cuisine	5.42 m	4.63 m	25.15 m ²
Bureau	2.47 m	1.76 m	4.37 m ²
Wc 1	1.01 m	0.73 m	0.74 m ²
Hall	4.98 m	1.73 m	7.64 m ²
Arrière cuisine	2.22 m	1.63 m	3.62 m ²
2ème étage	Longueur	Largeur	Superficie
Hall de nuit	4.65 m	3.71 m	8.85 m ²
Chambre 2	3.95 m	3.36 m	13.15 m ²
Chambre 3	4.78 m	2.77 m	13.28 m ²
Chambre 4	4.78 m	2.60 m	12.45 m ²
Salle de bains	3.45 m	3.37 m	9.14 m ²
Dressing	2.75 m	1.77 m	4.90 m ²
Wc 2	1.81 m	0.65 m	1.19 m ²
3ème étage	Longueur	Largeur	Superficie
Grenier 1	7.36 m	3.59 m	26.48 m ²
Grenier 2	7.36 m	1.83 m	13.52 m ²
Total			204.51 m²

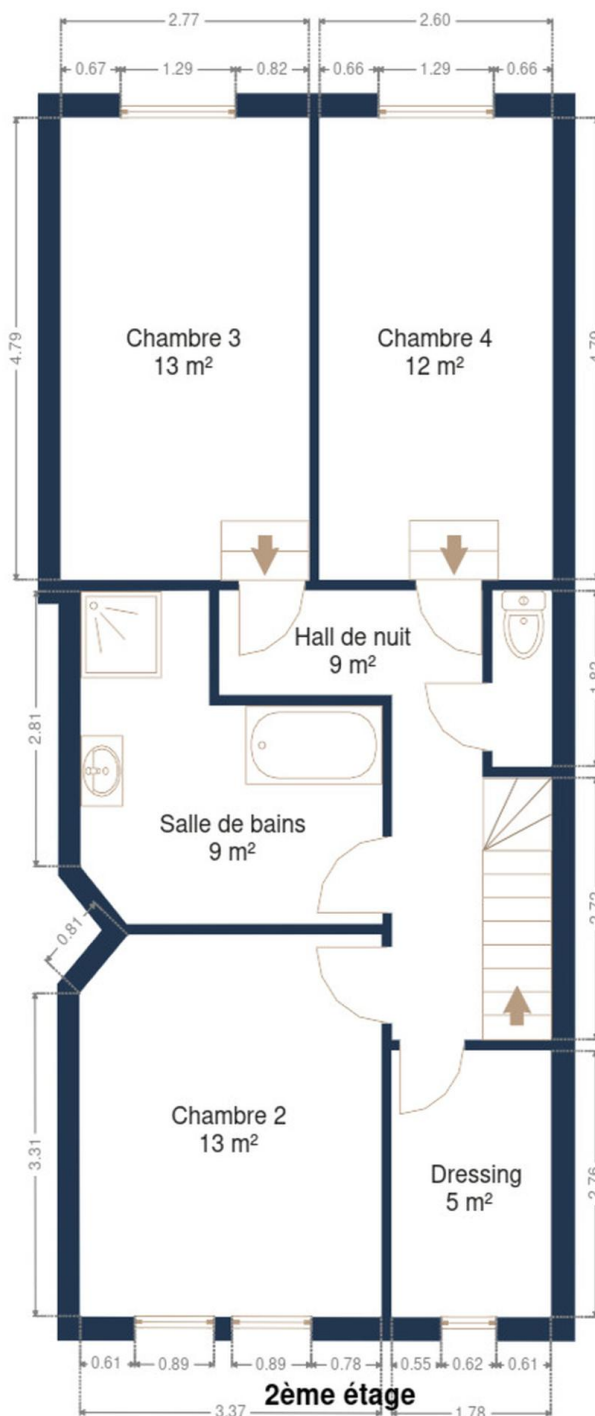
Plan - Rez-de-chaussée



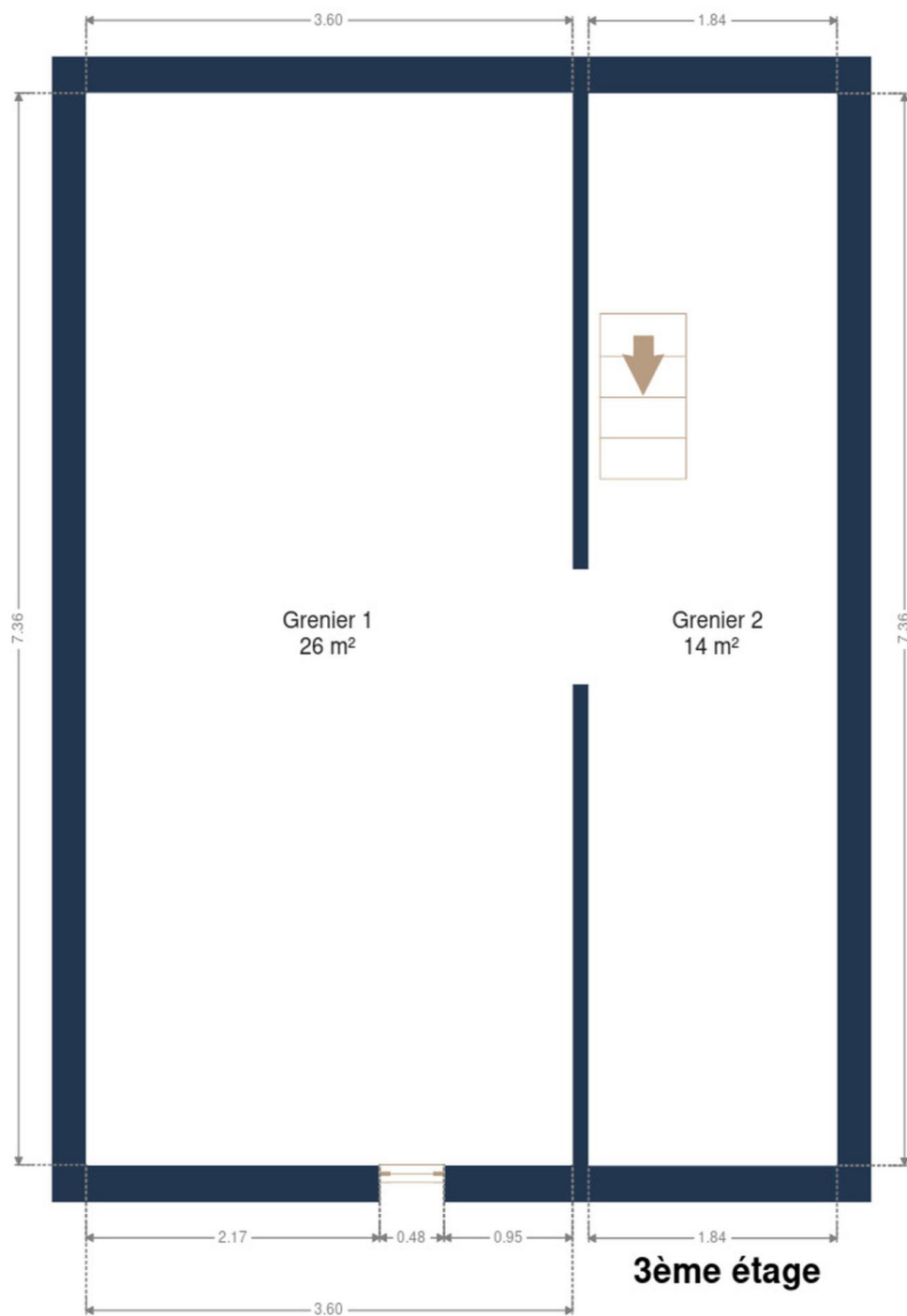
Plan - 1er étage



Plan - 2ème étage



Plan - 3ème étage



Extérieur



Technique

Zingueries

Matériaux pvc zinc

État bon

État

Bon

Couverture

Tuiles terre cuite

Matériaux façade

Brique rouge

Etat

Bon

Châssis

Matière pvc

Vitrage double

Couleur blanc

Volets type manuel

Compteur gaz

Nombre 1

Compteur électrique

Bi-horaire

Chauffage

Type central foyers

Nature bois gaz

Radiateur(s)

Type à condensation à ventouse

Vaillant

Thermostat d'ambiance

Compt. d'eau

Nombre 1

TV

Prise tv

Téléphone

Oui

Internet

Câble



Description détaillée de l'environnement

MOBILITÉ

Arrêt de bus	5 m
Accès ferroviaire	3600 m
Accès autoroutier	5000 m

ÉCOLES

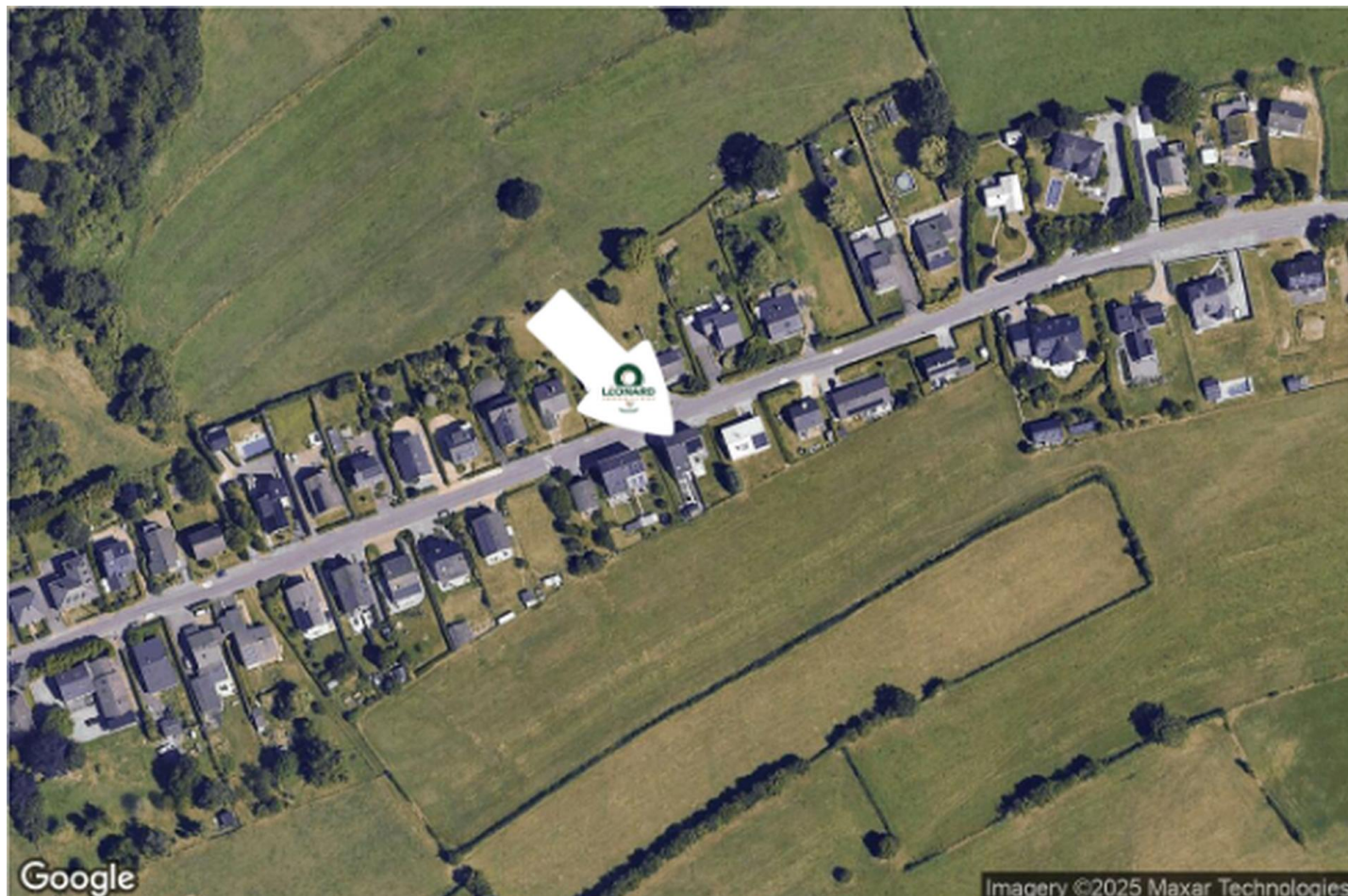
Ecole Saint - Nicolas asbl	1296 m
Athénée Royal Verdi	2083 m
Ecole Communale Des Linaigrettes	2155 m



POINTS D'INTÉRÊTS

Magasin d'électronique	638 m
ODI	
Hébergement	763 m
Du côté de chez Jeanne	
Couvreur	968 m
Sadec	
Réparation de voiture	1010 m
Nadin Mathonet	
Boulangerie	1230 m
A vi Fornè	
Articles pour la maison	1280 m
Carrelages Marc Bolland	
Fleuriste	1337 m
Entre Vert	
Dentiste	1375 m
Defechereux	

Plan situation



🏠 Léonard Immobiliaire
📍 Thibomont 46, 4800 Lambermont
✉ thibaut@leonard-immo.be
☎ +32 499 18 61 98
📄 N° IPI : 513739

👤 Léonard Immobiliaire
✉ thibaut@leonard-immo.be
☎ +32 499 18 61 98
Léonard Immobiliaire