



Kimmo, plus que des mots !



119 000 €

Réf. Petit Piges 122

Rue Petit Piges 122 - 6000 Charleroi



72 m²



2



1

Kimmo.immo srl

Route de Philippeville 167 6010 Couillet
+32 491 05 06 13 - info@kimmo.immo
TVA: BE 0762 500 568 - IPI : 512.459

Appartement avec garage en bon état



DESCRIPTION

Spacieux et lumineux appartement 2 chambres avec petit balcon (2ème étage avec ASCENSEUR) et UN GARAGE dans une copropriété très bien entretenue – en bon état - idéalement située à Charleroi Nord à 600m du centre commercial Ville 2, à proximité des transports en commun et des écoles.

APPARTEMENT LOUÉ VIA L'A.I.S - 460,11,-€/mois hors charges.

Le garage est loué séparément pour 50,-€/mois

Coordonnées du bien

Rue Rue Petit Piges

N° 122

CP 6000

Ville Charleroi

Pays Belgique

Latitude 50.422386

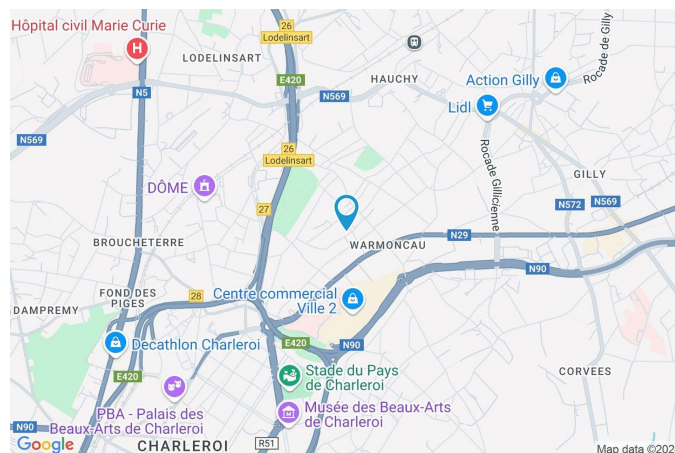
Longitude 4.457353

PEB

PEB No. : 20230118008268

E totale : 12586

Espec : 164



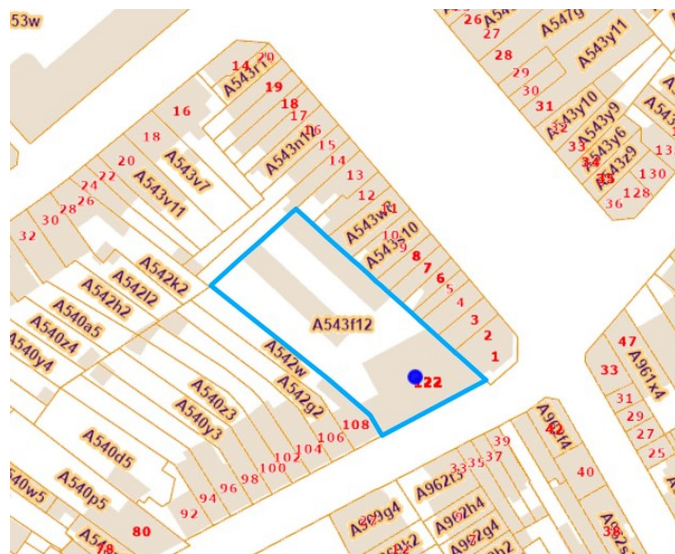
PARCELLE - DIMENSIONS ET AMÉNAGEMENTS

➤ Orientation façade avant Sud-est
↘ Déclivité Plat

Informations provenant du site du cadastre

Informations financières

Charges de co-propriété	256.67,-/mois + 91,67-/mois €
Revenu cadastral	927,- €
Revenu locatif estimé	750,- €
Revenu locatif total actuel	460,11- + 50,- €
Frais d'acte avec réduction	+/- 14 000,- €
Frais d'acte sans réduction	+/- 20 500,- €



Description globale du bien

Etat général	Bon
Surface chauffée	77 m ²
Surface habitable	68 m ²
Surface totale	72 m ²
Nombre de façades	2
Etage	2
Nombre de pièces	10
Nombre de chambre(s)	2
Nombre de salle de bains	1
	Appartement



Descriptif extérieur

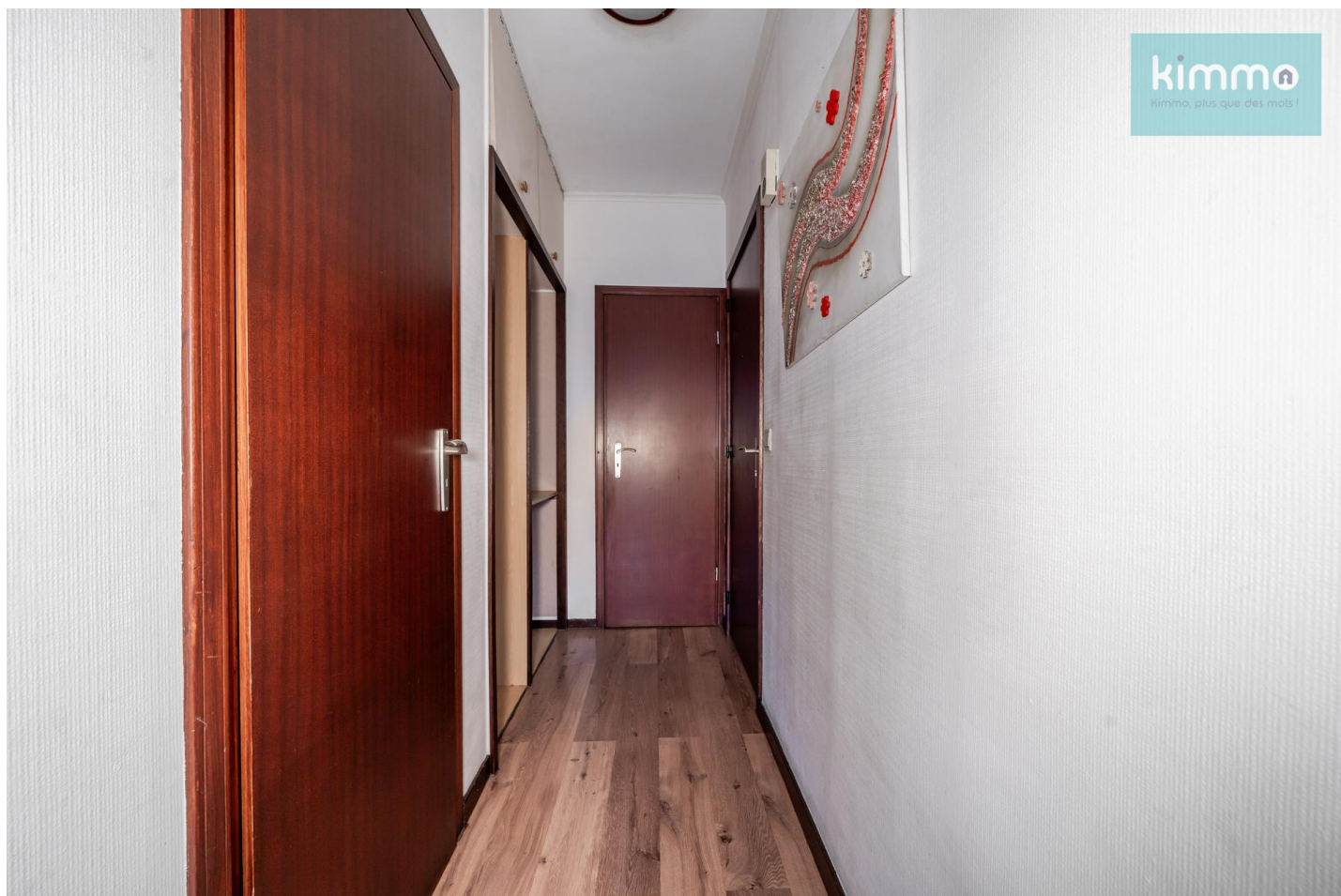
Balcon (terrain avant)	1.95 m ²
	Orientation sud-est

Aménagement intérieur

2ème étage	68 m ²
Hall d'entrée, séjour, cuisine, hall de nuit, chambre 1, chambre 2, salle de bains, wc	
Sous-sol	4 m ²
Cave	

2ème étage

Hall d'entrée



 superficie : 2.72 m²

Longueur : 2.81 m

Largeur : 0.97 m

Sol	Parquet
Hauteur sous-plafond	2,60 m
Éclairage	Point lumineux au plafond
Prise(s) électrique(s)	2

2ème étage

Séjour



 superficie : 30.87 m²

Longueur : 6.20 m

Largeur : 5.68 m

Accès	Balcon	Parlophone	Oui
Fenêtre	Châssis bois double vitrage type oscillo-battants porte-fenêtre sans ouverture	Placard	Portes pliantes
Sol	Parquet	Prise(s) électrique(s)	5
Hauteur sous-plafond	2,60 m	Prise téléphone	Oui
Éclairage	Point lumineux au plafond	Prise réseau	Oui
Chauffage	Radiateur(s) avec calorimètre		

2ème étage

Cuisine



 superficie : 6.16 m²

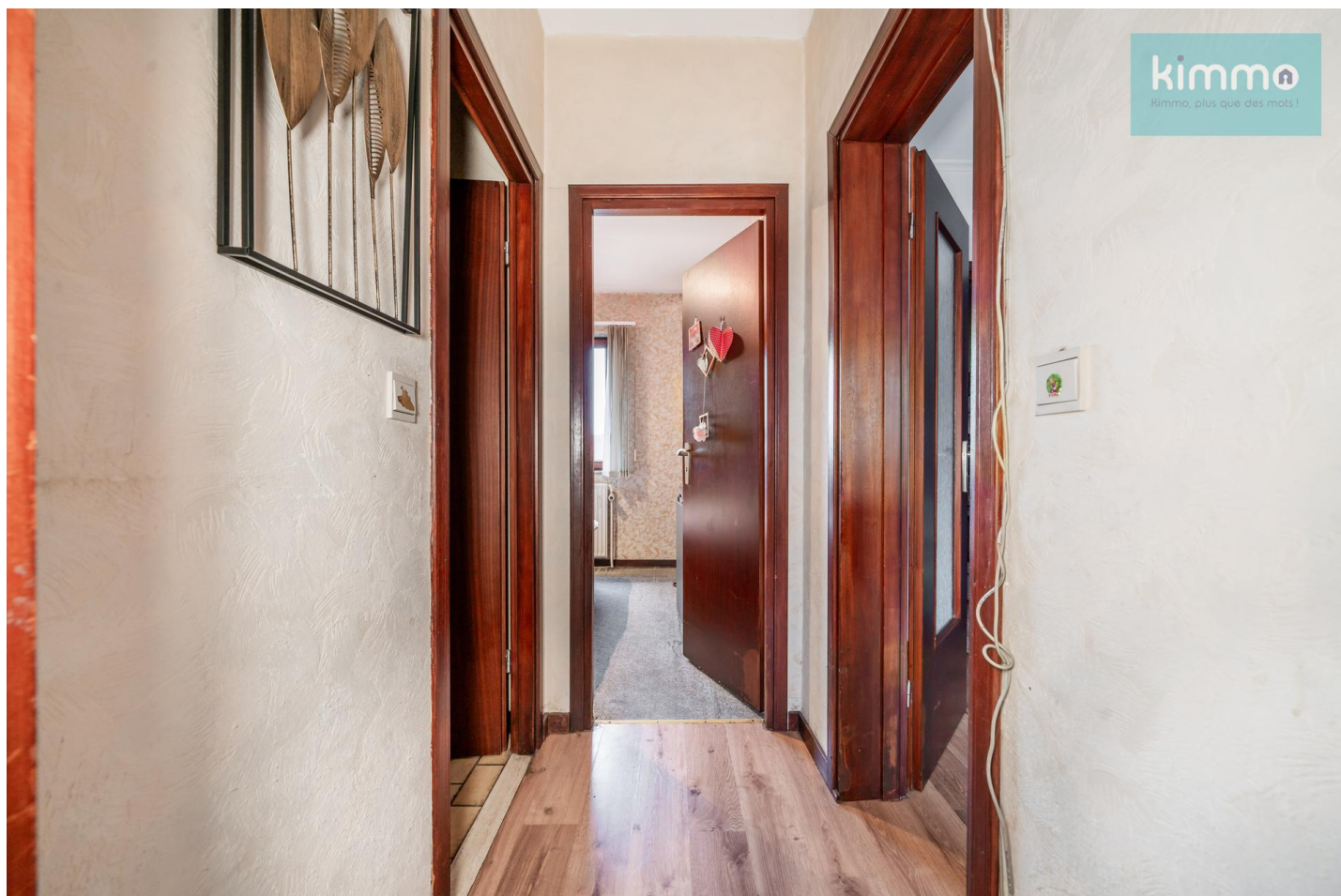
Longueur : 2.98 m

Largeur : 2.06 m

Hauteur sous-plafond	2, m	Hotte	Type hotte murale
Prise(s) électrique(s)	1		De la marque Ariston
Type	Équipée	Frigo	Type externe
Cuisinière	Oui	Lave-vaisselle	Type intégré
Évier		Fenêtre	Châssis bois double vitrage type oscillo-battants
Simple		Sol	Carrelage
One half		Éclairage	Point lumineux au plafond
Avec égouttoir		Placard	Oui
Matière inox			

2ème étage

Hall de nuit



 superficie : 1.65 m²

Longueur : 1.68 m

Largeur : 0.98 m

Sol

Parquet

Éclairage

Point lumineux au plafond

2ème étage

Chambre 1



 superficie : 11.54 m²

Longueur : 3.63 m

Largeur : 3.18 m

Fenêtre

Châssis bois double vitrage type
oscillo-battants

Éclairage

Point lumineux au plafond

Sol

Vinyle

Chauffage

Radiateur(s) avec calorimètre

Hauteur sous-plafond

2,65 m

Prise(s) électrique(s)

2

2ème étage

Chambre 2



 superficie : 10.24 m²

Longueur : 3.49 m

Largeur : 2.93 m

Fenêtre

Châssis bois double vitrage type
oscillo-battants

Chauffage

Radiateur(s) avec calorimètre

Sol

Tapis plain

Placard

Portes coulissantes

Hauteur sous-plafond

2,65 m

Prise(s) électrique(s)

2

Éclairage

Point lumineux au plafond

2ème étage

Salle de bains



 superficie : 3.63 m²

Longueur : 2.13 m

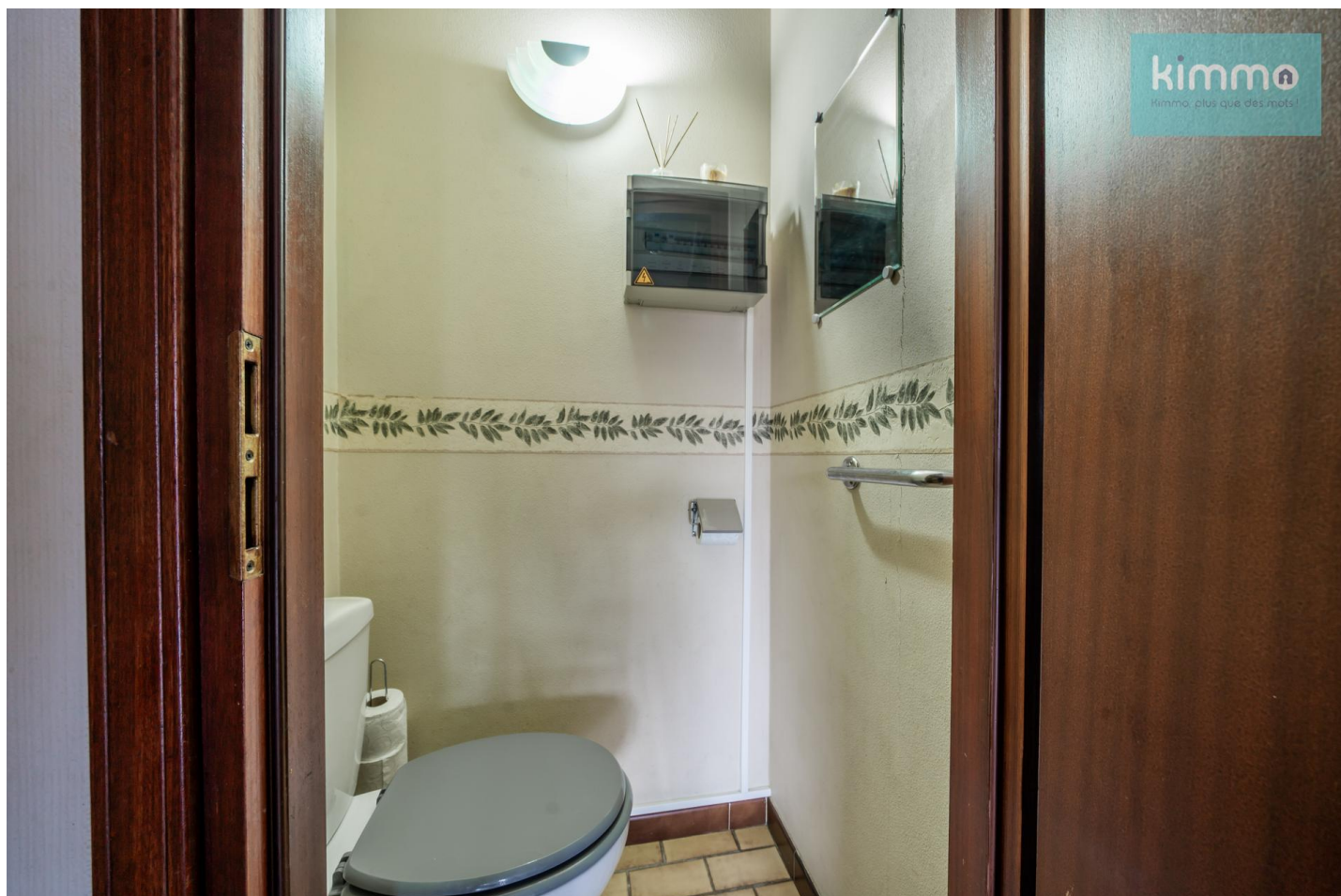
Largeur : 1.70 m

Hauteur sous-plafond 2,65 m
Prise(s) électrique(s) 1
Type Bain
Baignoire 1

Lavabo Simple
Éclairage Point lumineux mural
Chauffage Radiateur(s) avec calorimètre
Sol Carrelage

2ème étage

Wc



 superficie : 0.81 m²

Longueur : 1.10 m

Largeur : 0.73 m

WC	Classique
Sol	Carrelage
Hauteur sous-plafond	2,60 m
Éclairage	Point lumineux mural

Sous-sol

Cave



 superficie : 4.16 m²

Longueur : 2.07 m

Largeur : 2.01 m

Sol

Carrelage

Hauteur sous-plafond

2,20 m

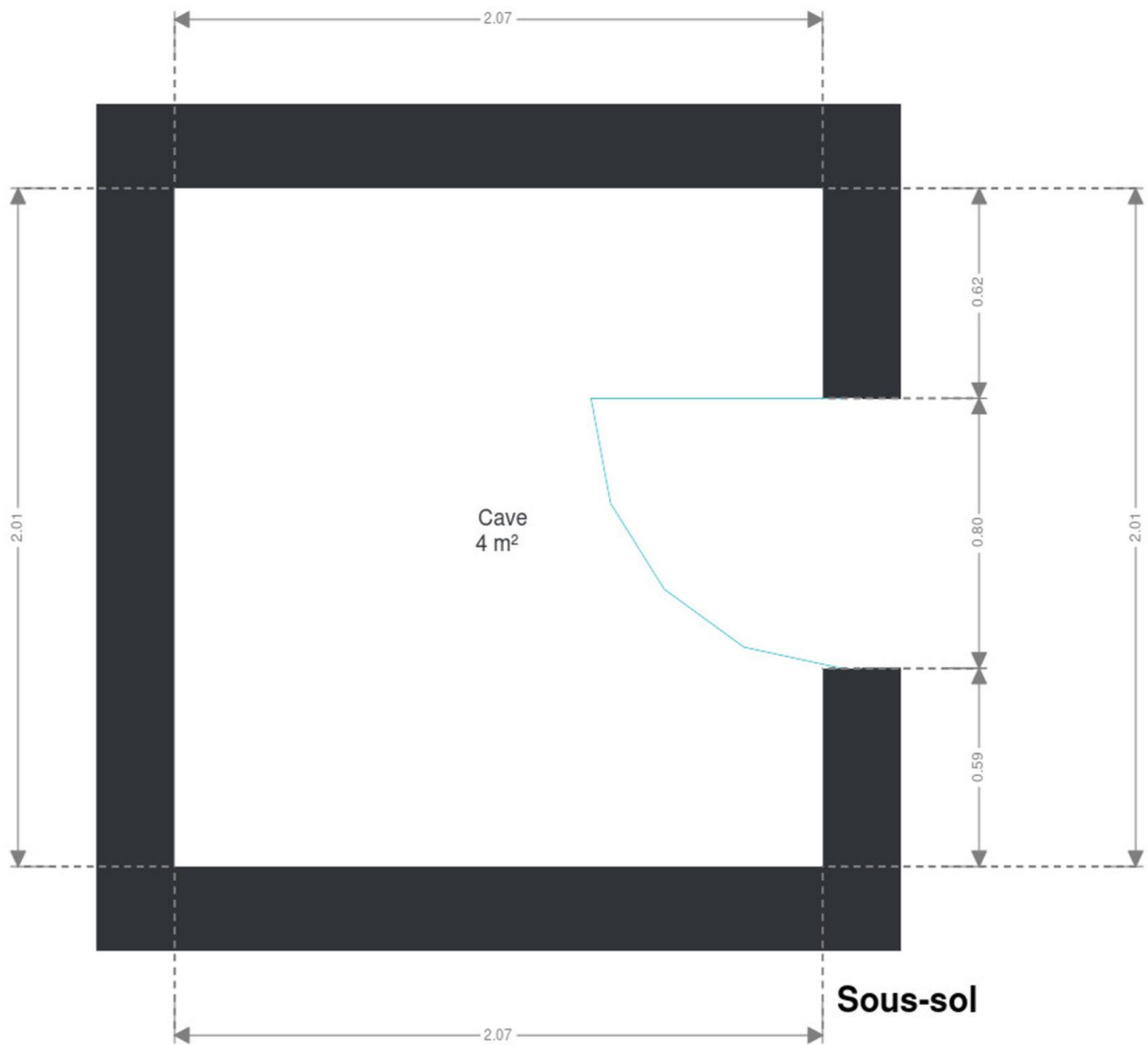
Éclairage

Point lumineux au plafond

RÉCAPITULATIF DES MÉTRÉS

2ème étage	Longueur	Largeur	Superficie
Hall d'entrée	2.81 m	0.97 m	2.72 m ²
Séjour	6.20 m	5.68 m	30.87 m ²
Cuisine	2.98 m	2.06 m	6.16 m ²
Hall de nuit	1.68 m	0.98 m	1.65 m ²
Chambre 1	3.63 m	3.18 m	11.54 m ²
Chambre 2	3.49 m	2.93 m	10.24 m ²
Salle de bains	2.13 m	1.70 m	3.63 m ²
Wc	1.10 m	0.73 m	0.81 m ²
Sous-sol	Longueur	Largeur	Superficie
Cave	2.07 m	2.01 m	4.16 m ²
Total			71.78 m²

Plan - Sous-sol



Plan - 2ème étage

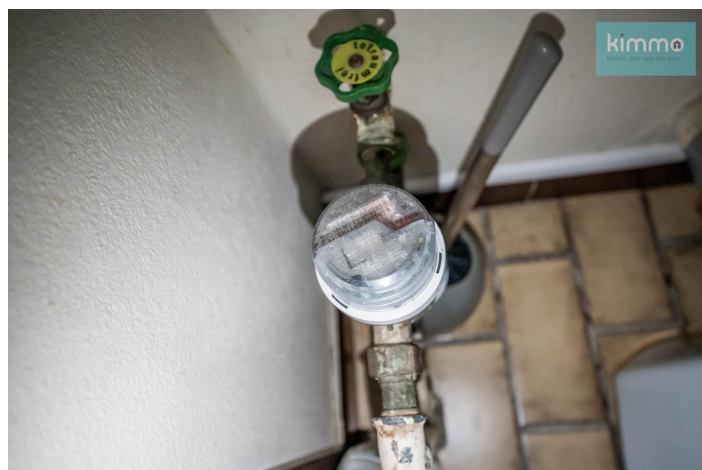


Extérieur



Technique

Couverture	Ardoises
Matériaux façade	Brique
Châssis	
Matière bois	
Double	
Parlophone	Oui
Chauffage	
Collectif	
Avec calorimètre	
Compt. d'eau	Commun décompteur
Ascenseur	Oui
TV	Prise tv
Téléphone	Oui



Description détaillée de l'environnement

MOBILITÉ

Arrêt de bus	200 m
Accès ferroviaire	600 m
Accès autoroutier	2400 m

ÉCOLES

Collège Technique des Aumôniers du Travail	233 m
La Samaritaine (Enseignement Secondaire Paramédical)	499 m
École communale de L'Alouette	690 m
Institut Provincial Lise Thiry	712 m
Université du Travail Paul Pastur	921 m
HELHa Montignies-sur-Sambre	2310 m
École Saint-Joseph	2415 m



POINTS D'INTÉRÊTS

Magasin de vêtements	547 m
Cassis	
Hôpital	553 m
Grand Hôpital de Charleroi - site Notre Dame	
Stade	968 m
Stade du Pays de Charleroi	
Station de transit	1173 m
Lodelinsart	
Hébergement	1563 m
Appart-hôtel Le Mayence	
Médecin	1563 m
Sam	
Hébergement	1630 m
RESIDENCE CHARVET Luxury 3 bedroom Apartment	
Finance	1634 m
Notaires Grosfils	

Plan situation



- 📍 Kimmo, plus que des mots !
- 📍 Route de Philippeville 167, 6010 Couillet
- ✉ info@kimmo.immo
- ☎ +32 71 77 28 38
- 🌐 www.kimmo.immo
- 📄 N° IPI : 512.459

- 👤 Kimberley Mousset
- ✉ kimberley@kimmo.immo
- ☎ +32 491 05 06 13
- 📄 N° IPI : 512.459