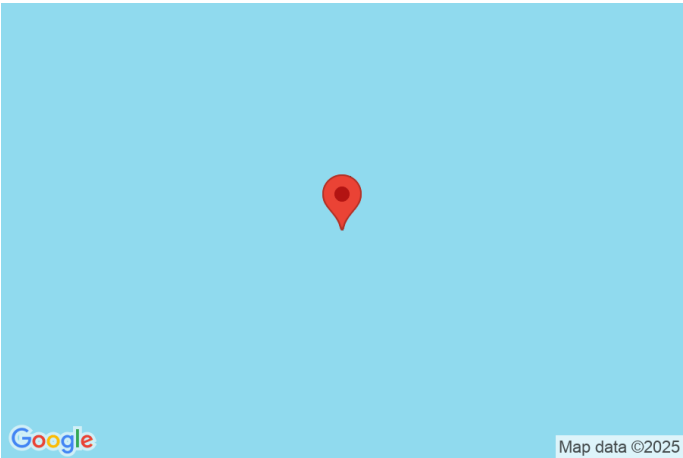


s24274

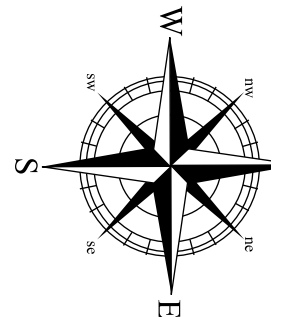
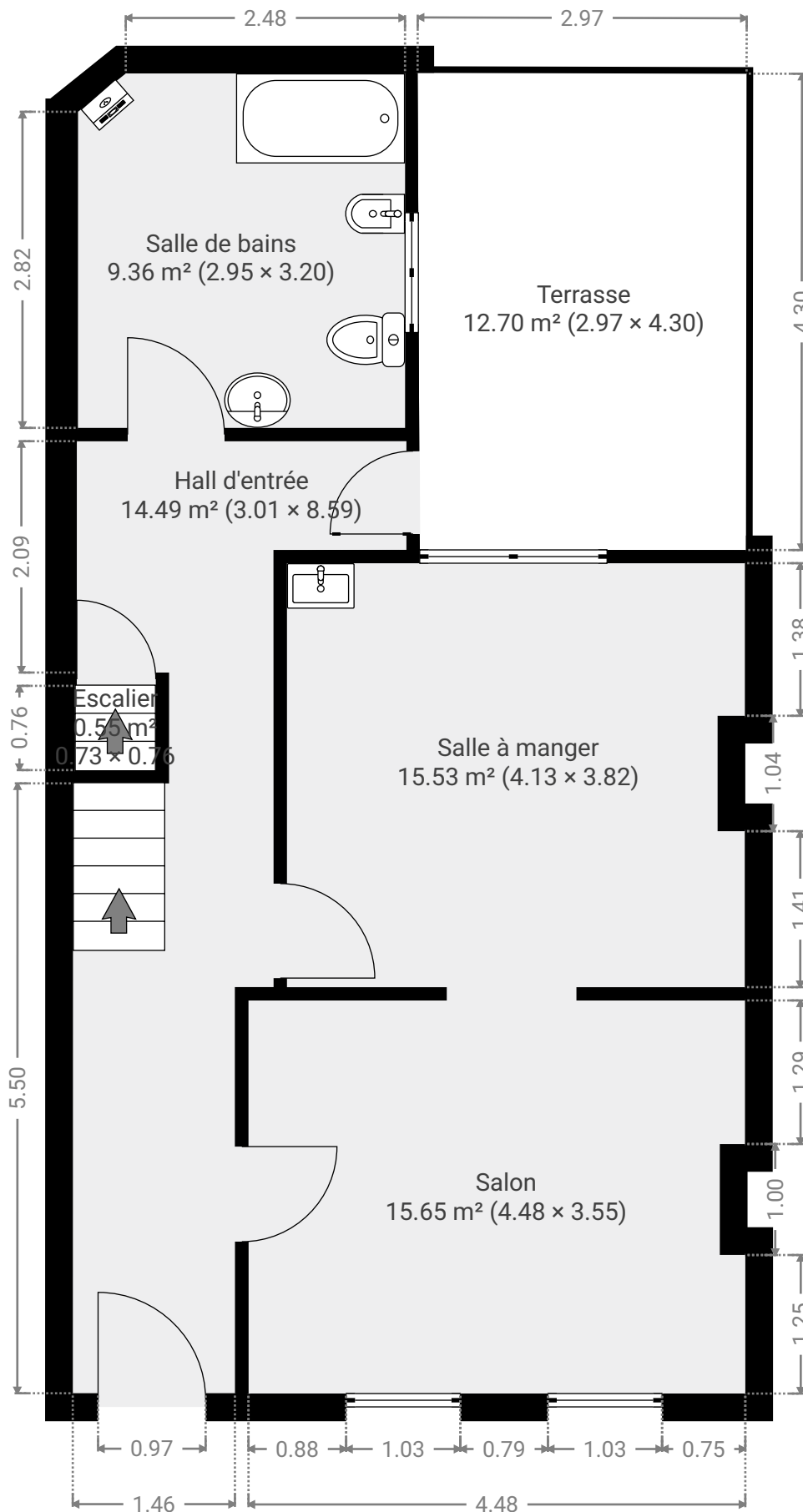
ENVOYÉ PAR
Opérateur 2 Servisco
opérateur2@servisco.be

CRÉÉ LE
2025-03-03



Surface totale 240.09 m²	Étages 5	Pièces 19	Salle de bains 1
------------------------------------	--------------------	---------------------	----------------------------

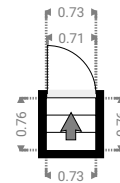
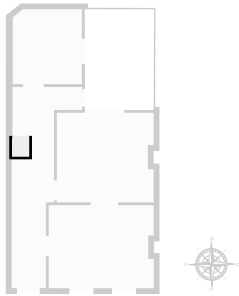
▼ Rez-de-chaussée

SURFACE TOTALE : 68.25 m² • SURFACE HABITABLE : 41.06 m² • PIÈCES : 5

▼ Escalier

Rez-de-chaussée

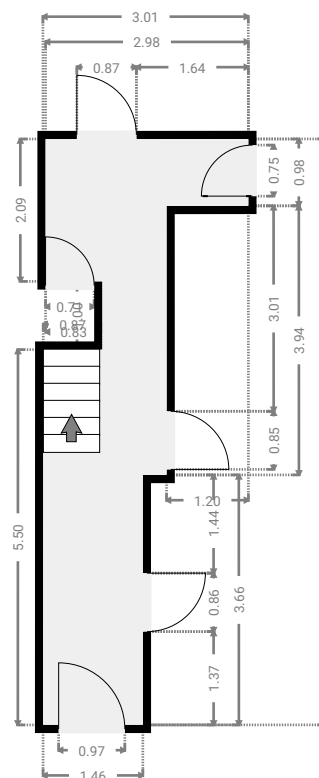
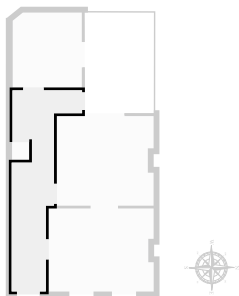
LARGEUR : 0.73 m • LONGUEUR : 0.76 m
 SURFACE : 0.55 m² • PÉRIMÈTRE : 2.98 m



▼ Hall d'entrée

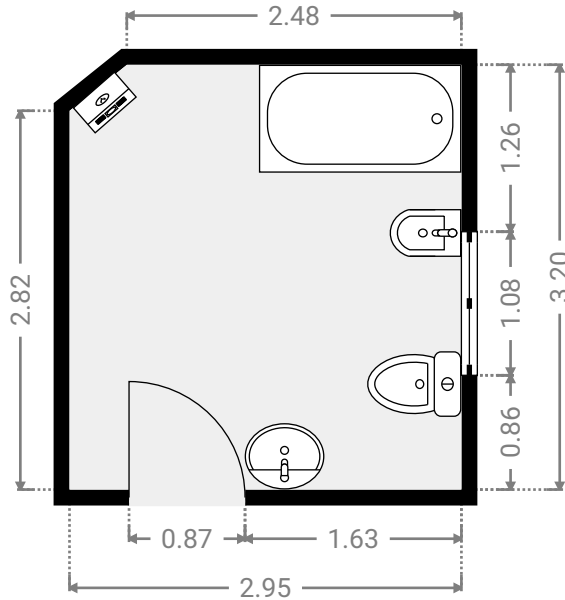
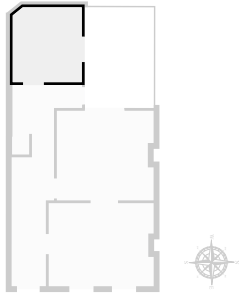
Rez-de-chaussée

LARGEUR : 3.01 m • LONGUEUR : 8.59 m
 SURFACE : 14.49 m² • PÉRIMÈTRE : 24.86 m



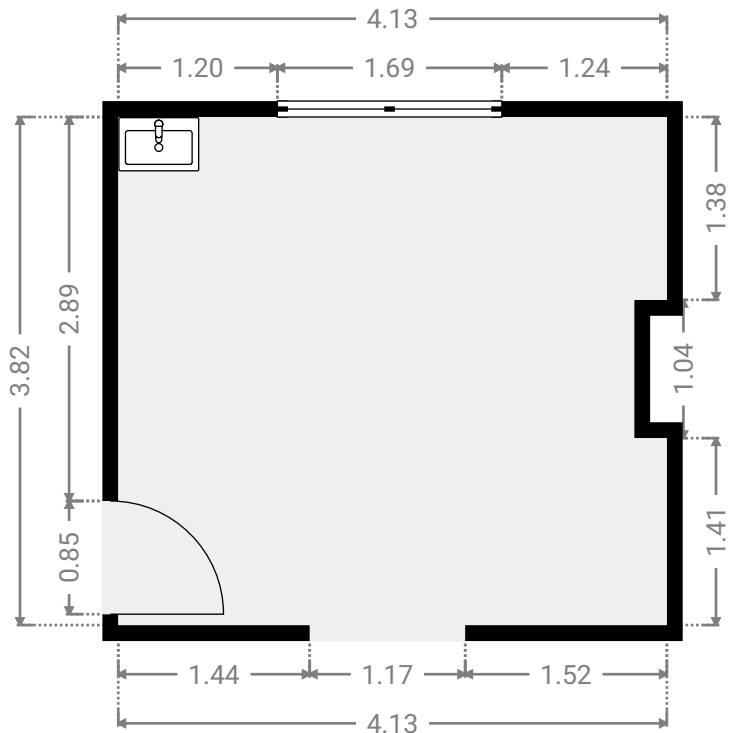
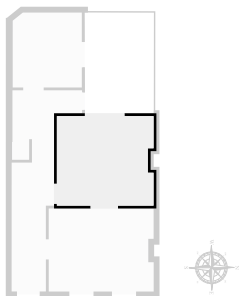
▼ **Salle de bains**
Rez-de-chaussée

LARGEUR : 2.95 m • LONGUEUR : 3.20 m
SURFACE : 9.36 m² • PÉRIMÈTRE : 12.07 m



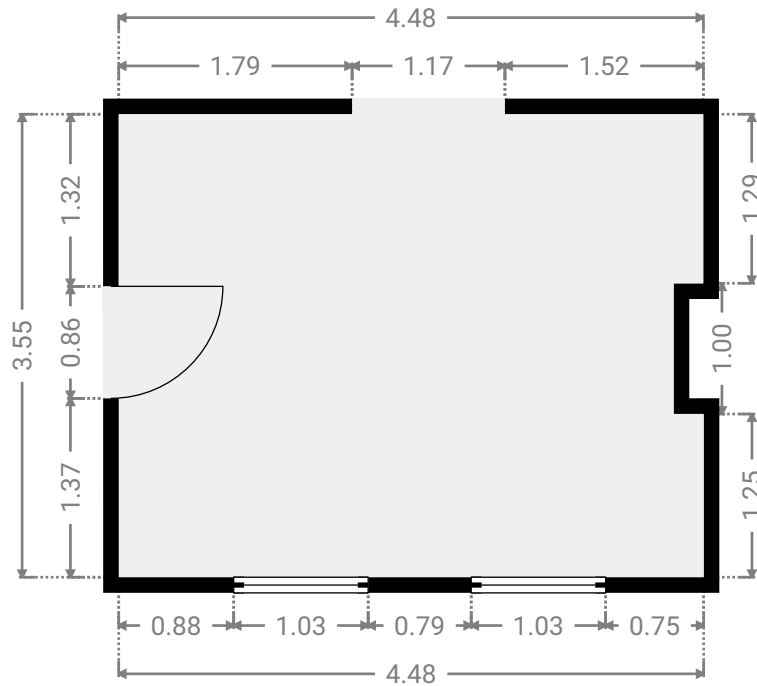
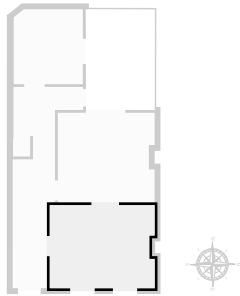
▼ **Salle à manger**
Rez-de-chaussée

LARGEUR : 4.13 m • LONGUEUR : 3.82 m
SURFACE : 15.53 m² • PÉRIMÈTRE : 16.40 m



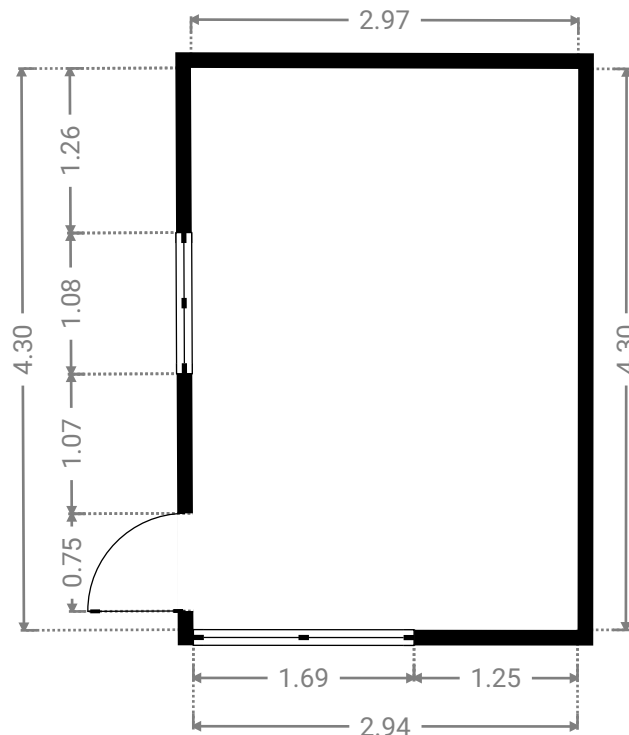
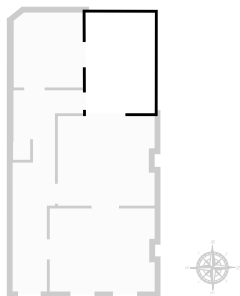
▼ **Salon**
Rez-de-chaussée

LARGEUR : 4.48 m • LONGUEUR : 3.55 m
SURFACE : 15.65 m² • PÉRIMÈTRE : 16.51 m



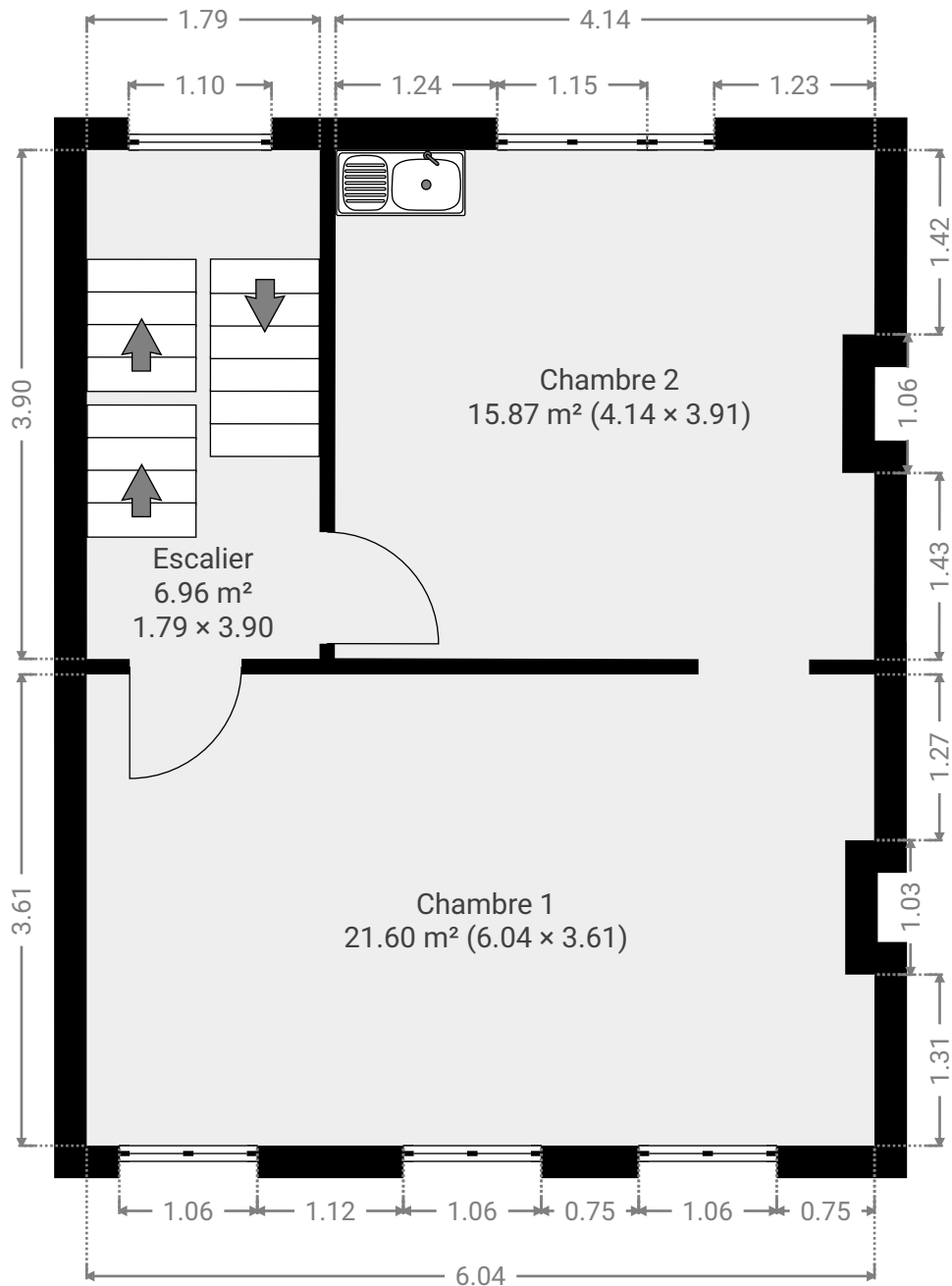
▼ **Terrasse**
Rez-de-chaussée

LARGEUR : 2.97 m • LONGUEUR : 4.30 m
SURFACE : 12.70 m² • PÉRIMÈTRE : 14.51 m



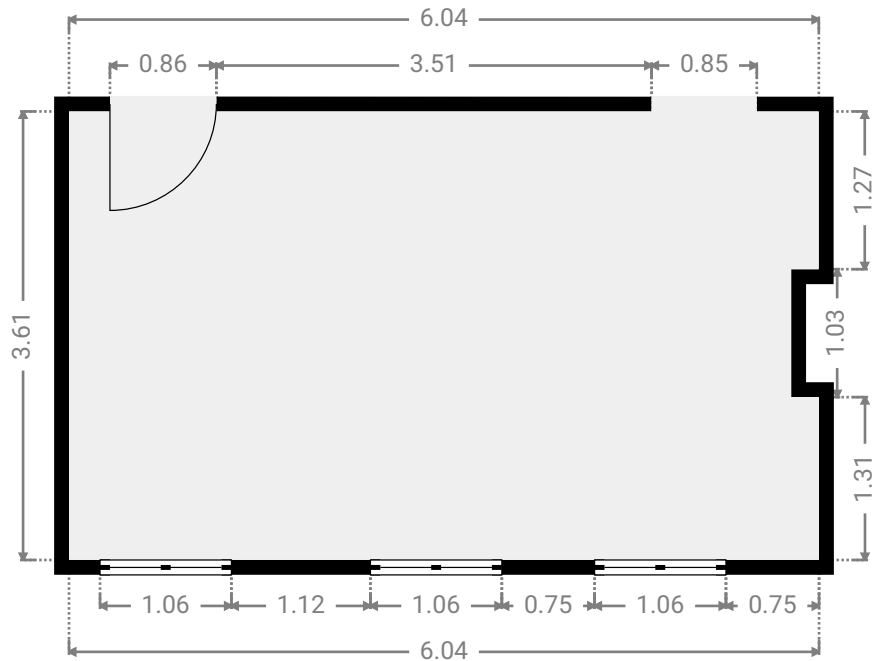
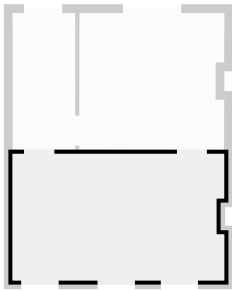
▼ 1er étage

SURFACE TOTALE : 44.41 m² • SURFACE HABITABLE : 44.41 m² • PIÈCES : 3



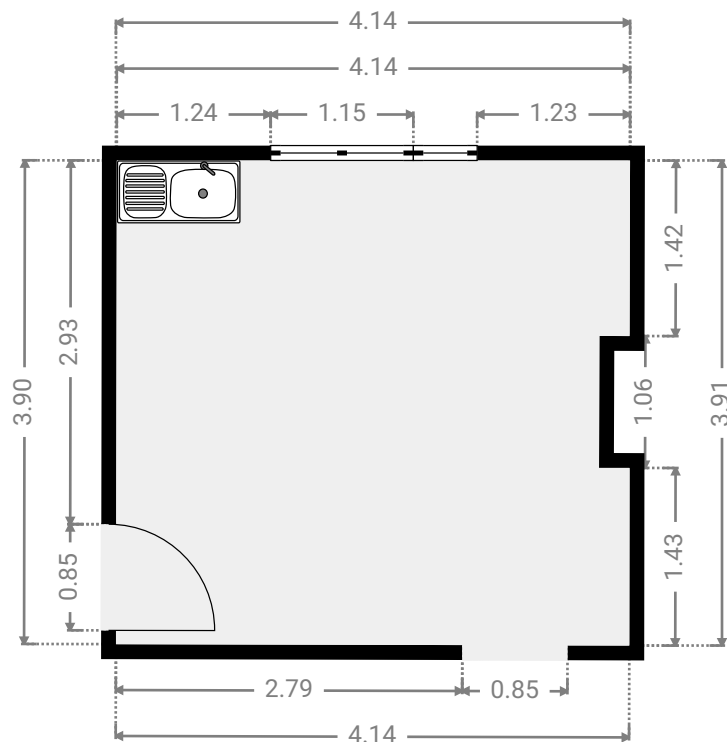
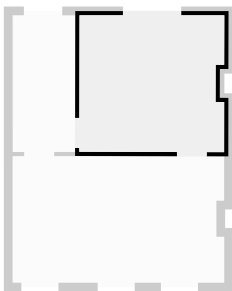
▼ **Chambre 1**
1er étage

LARGEUR : 6.04 m • LONGUEUR : 3.61 m
SURFACE : 21.60 m² • PÉRIMÈTRE : 19.75 m



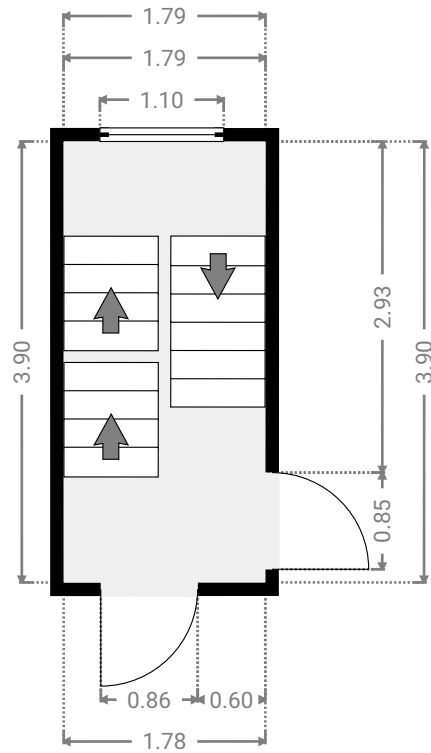
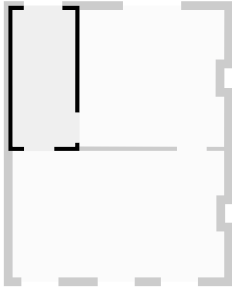
▼ **Chambre 2**
1er étage

LARGEUR : 4.14 m • LONGUEUR : 3.91 m
SURFACE : 15.87 m² • PÉRIMÈTRE : 16.56 m

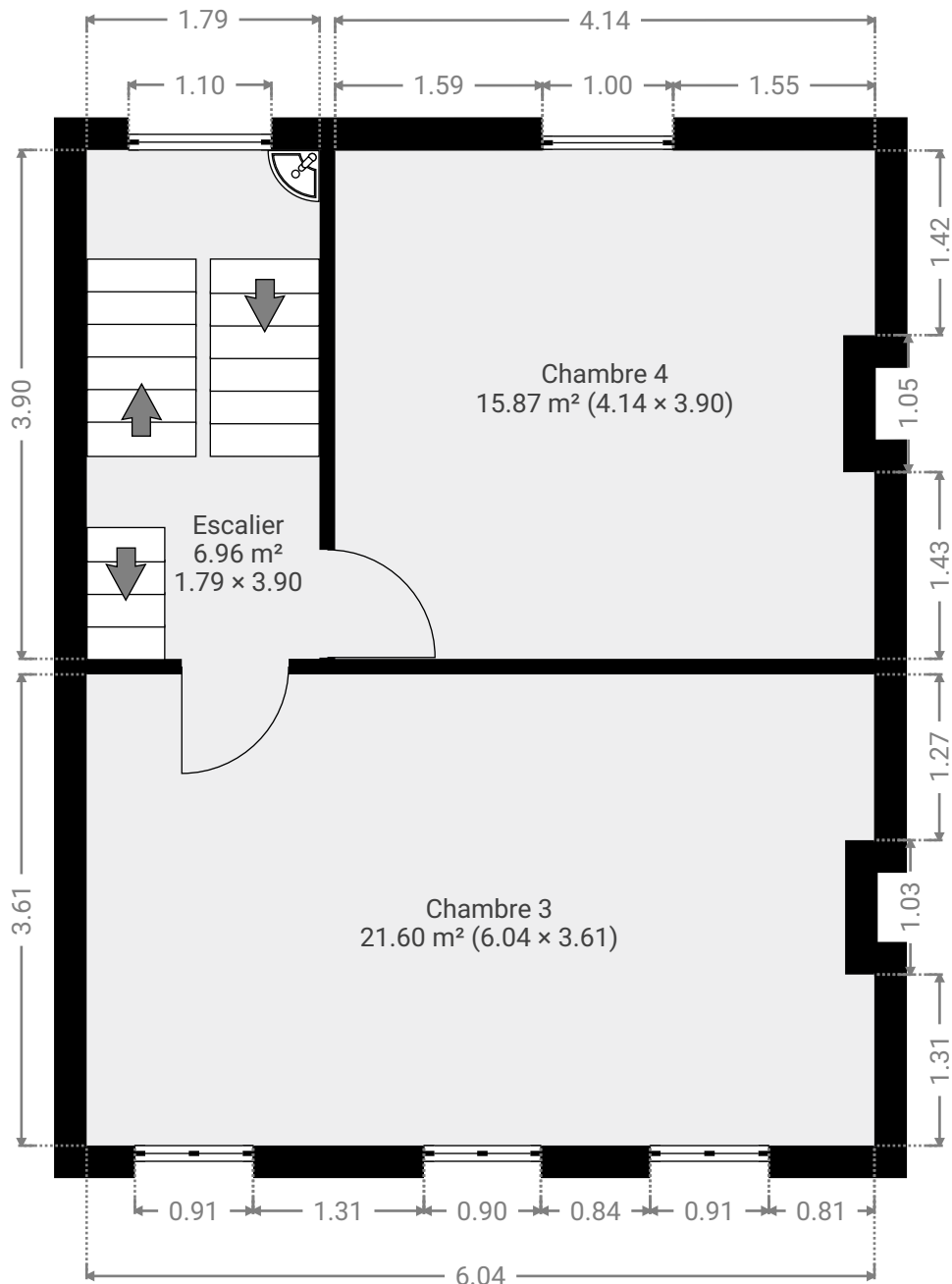


▼ Escalier
1er étage

LARGEUR : 1.79 m • LONGUEUR : 3.90 m
SURFACE : 6.96 m² • PÉRIMÈTRE : 11.37 m

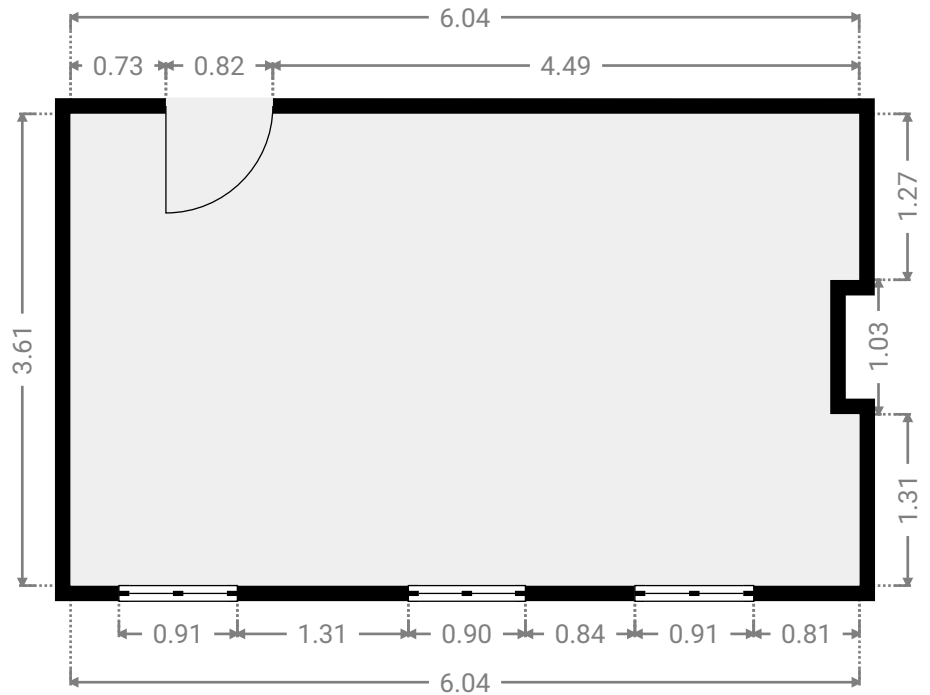
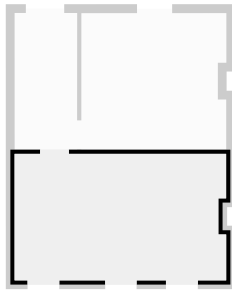


▼ 2e étage

SURFACE TOTALE : 44.41 m² • SURFACE HABITABLE : 44.41 m² • PIÈCES : 3

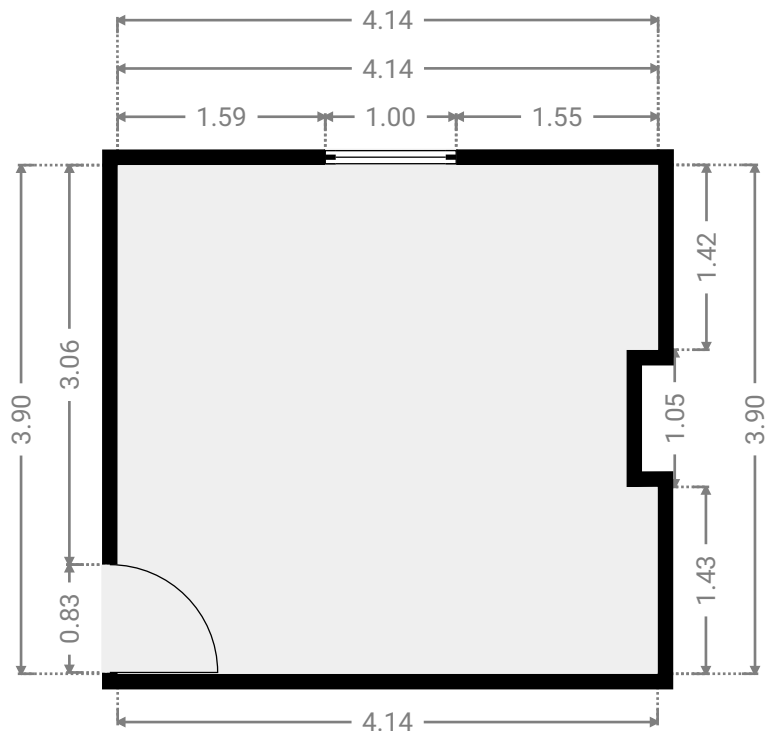
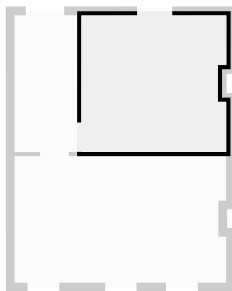
▼ **Chambre 3**
2e étage

LARGEUR : 6.04 m • LONGUEUR : 3.61 m
SURFACE : 21.60 m² • PÉRIMÈTRE : 19.75 m



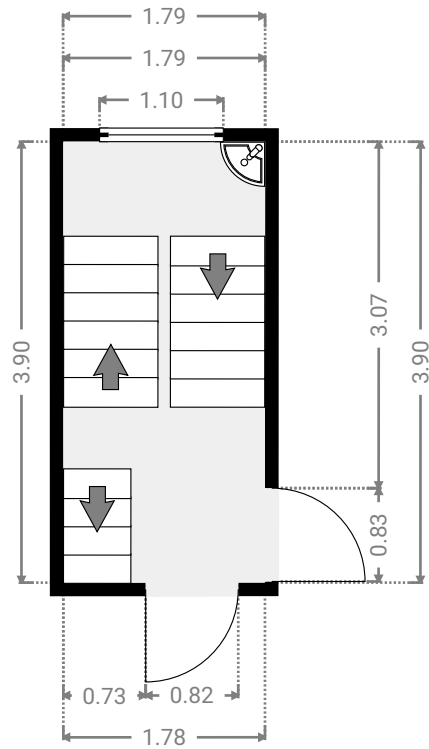
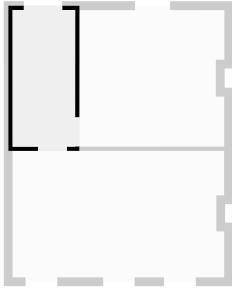
▼ **Chambre 4**
2e étage

LARGEUR : 4.14 m • LONGUEUR : 3.90 m
SURFACE : 15.87 m² • PÉRIMÈTRE : 16.55 m

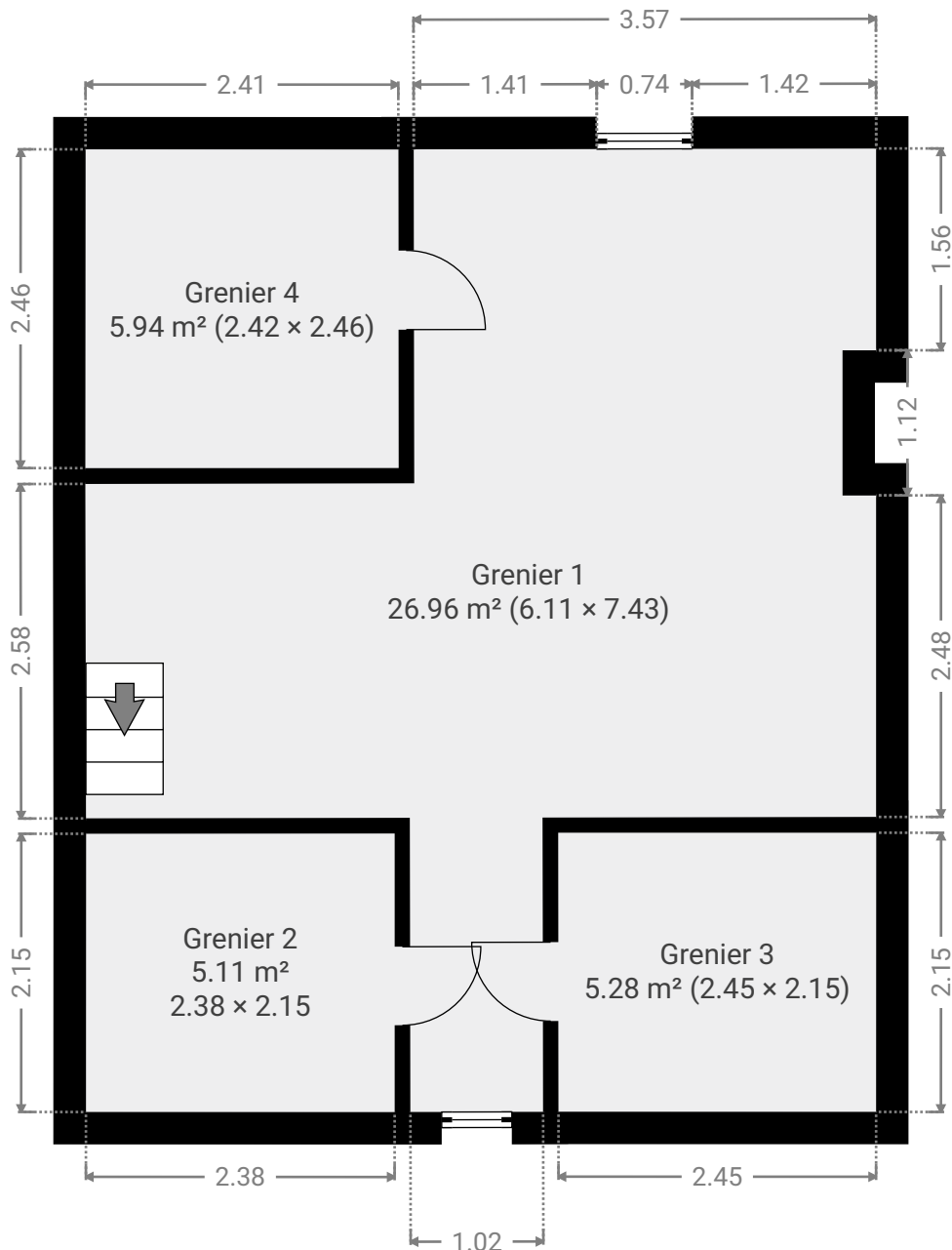


▼ **Escalier**
2e étage

LARGEUR : 1.79 m • LONGUEUR : 3.90 m
SURFACE : 6.96 m² • PÉRIMÈTRE : 11.37 m

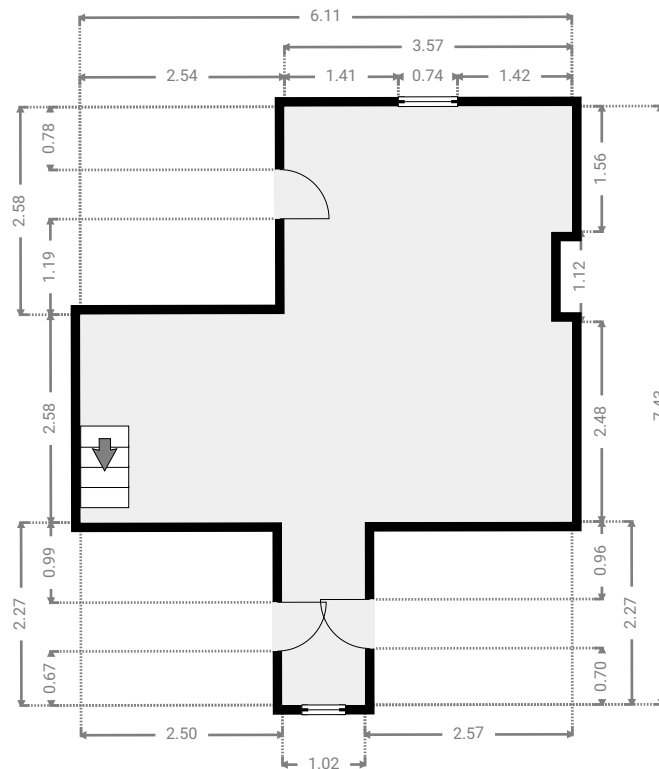
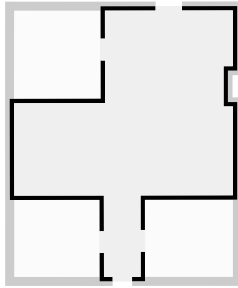


▼ 3e étage

SURFACE TOTALE : 43.27 m² • SURFACE HABITABLE : 0.00 m² • PIÈCES : 4

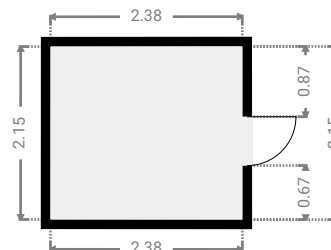
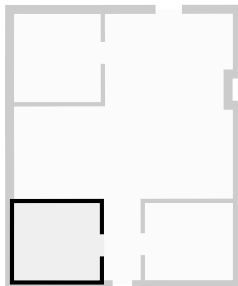
▼ **Grenier 1**
3e étage

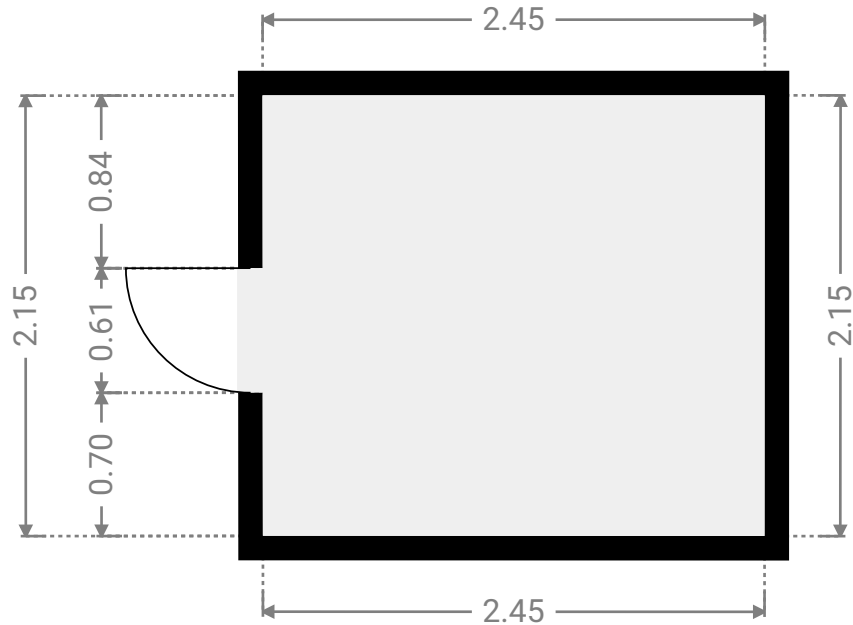
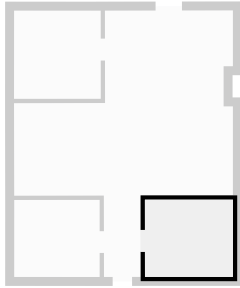
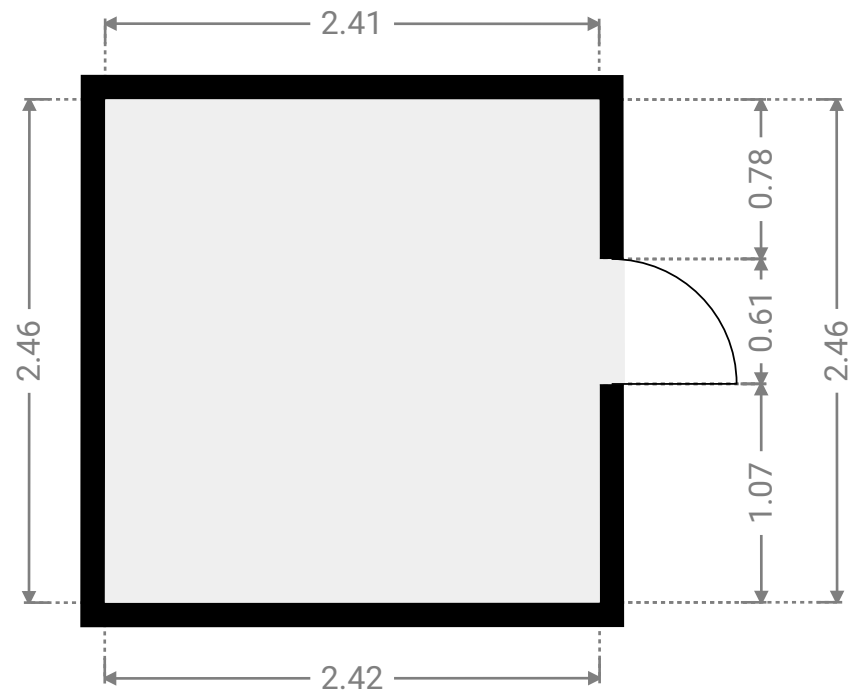
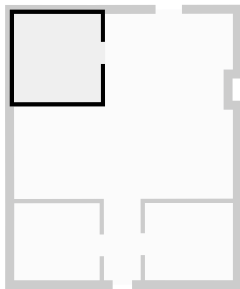
LARGEUR : 6.11 m • LONGUEUR : 7.43 m
SURFACE : 26.96 m² • PÉRIMÈTRE : 27.58 m



▼ **Grenier 2**
3e étage

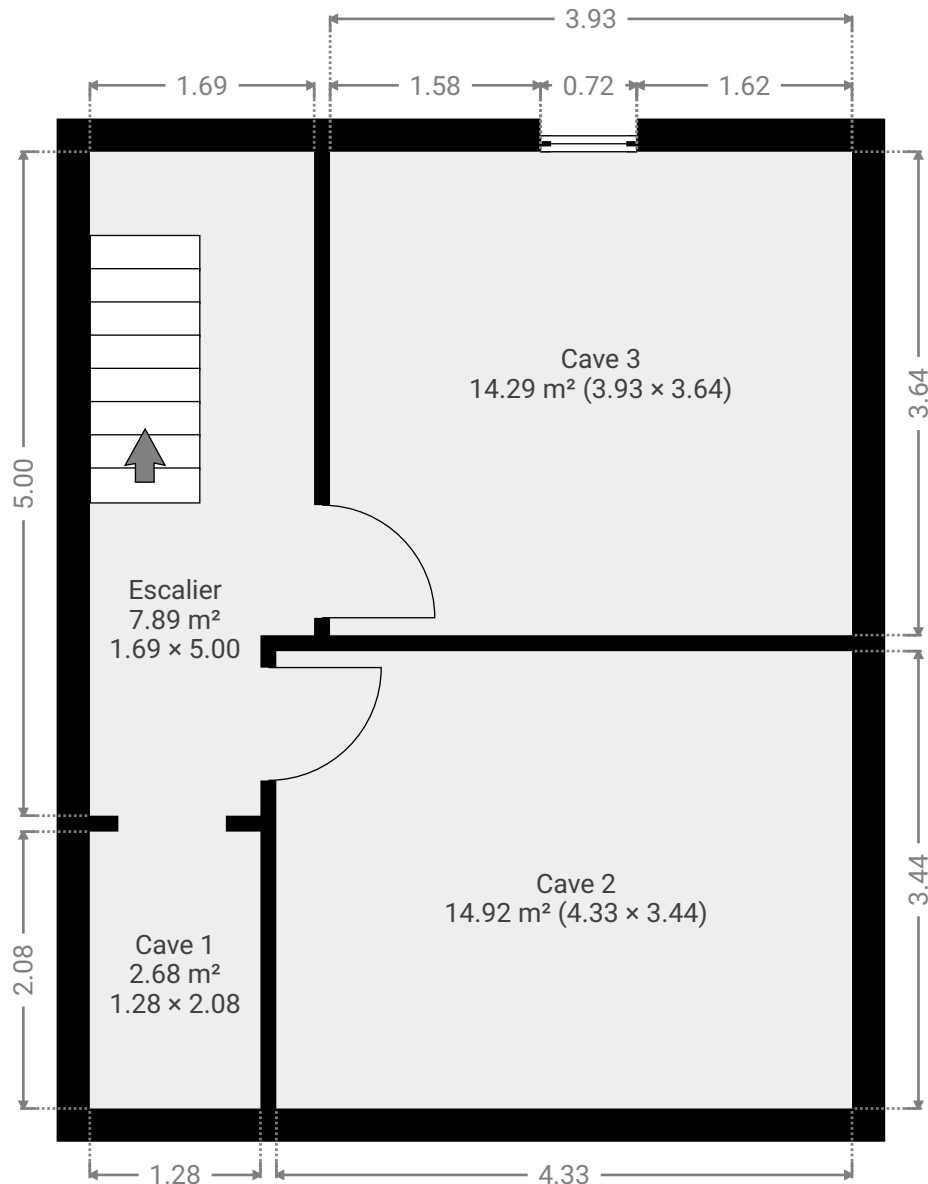
LARGEUR : 2.38 m • LONGUEUR : 2.15 m
SURFACE : 5.11 m² • PÉRIMÈTRE : 9.06 m



▼ **Grenier 3**
3e étageLARGEUR : 2.45 m • LONGUEUR : 2.15 m
SURFACE : 5.28 m² • PÉRIMÈTRE : 9.21 m▼ **Grenier 4**
3e étageLARGEUR : 2.42 m • LONGUEUR : 2.46 m
SURFACE : 5.94 m² • PÉRIMÈTRE : 9.75 m

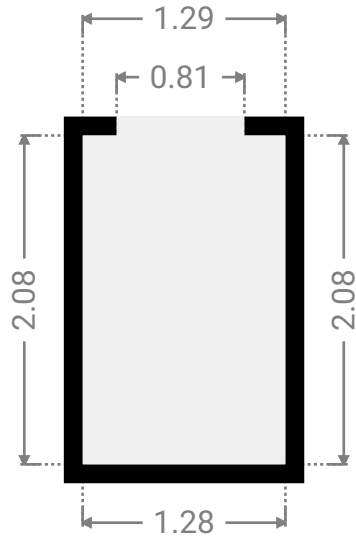
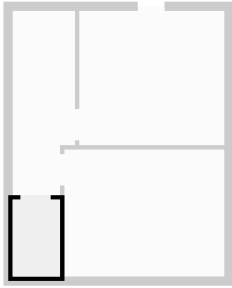
▼ **Sous-sol**

SURFACE TOTALE : 39.76 m² • SURFACE HABITABLE : 7.87 m² • PIÈCES : 4



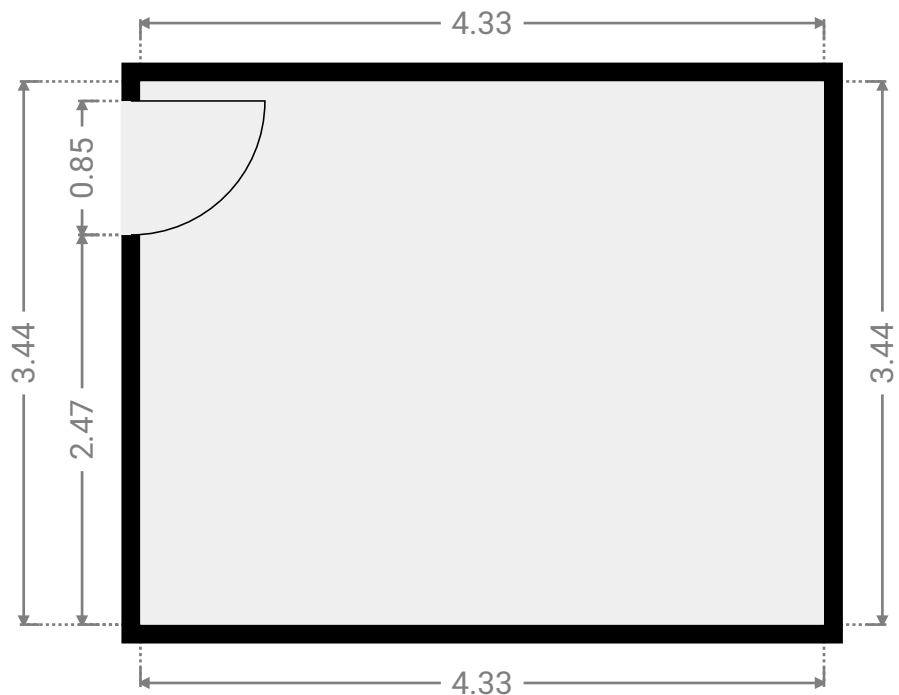
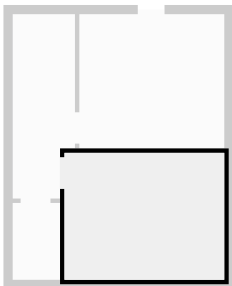
▼ **Cave 1**
Sous-sol

LARGEUR : 1.28 m • LONGUEUR : 2.08 m
SURFACE : 2.68 m² • PÉRIMÈTRE : 6.74 m



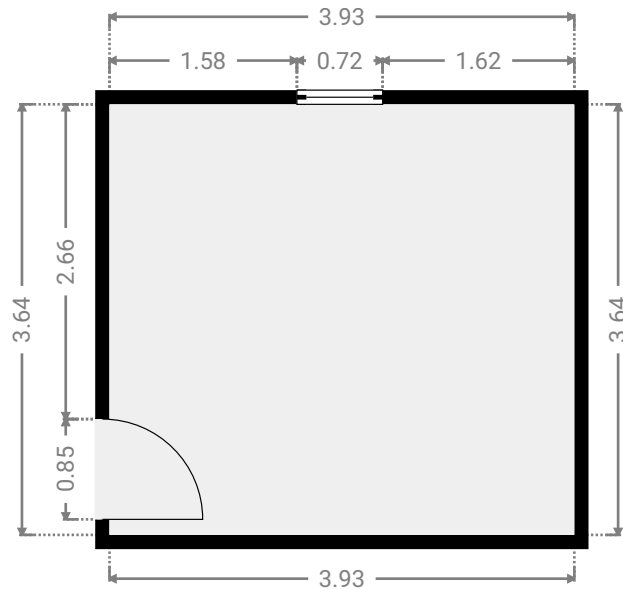
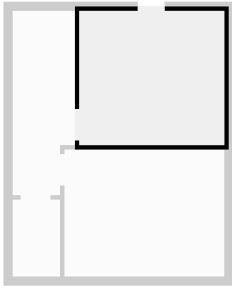
▼ **Cave 2**
Sous-sol

LARGEUR : 4.33 m • LONGUEUR : 3.44 m
SURFACE : 14.92 m² • PÉRIMÈTRE : 15.55 m



▼ **Cave 3**
Sous-sol

LARGEUR : 3.93 m • LONGUEUR : 3.64 m
SURFACE : 14.29 m² • PÉRIMÈTRE : 15.13 m



▼ **Escalier**
Sous-sol

LARGEUR : 1.69 m • LONGUEUR : 5.00 m
SURFACE : 7.89 m² • PÉRIMÈTRE : 13.37 m

