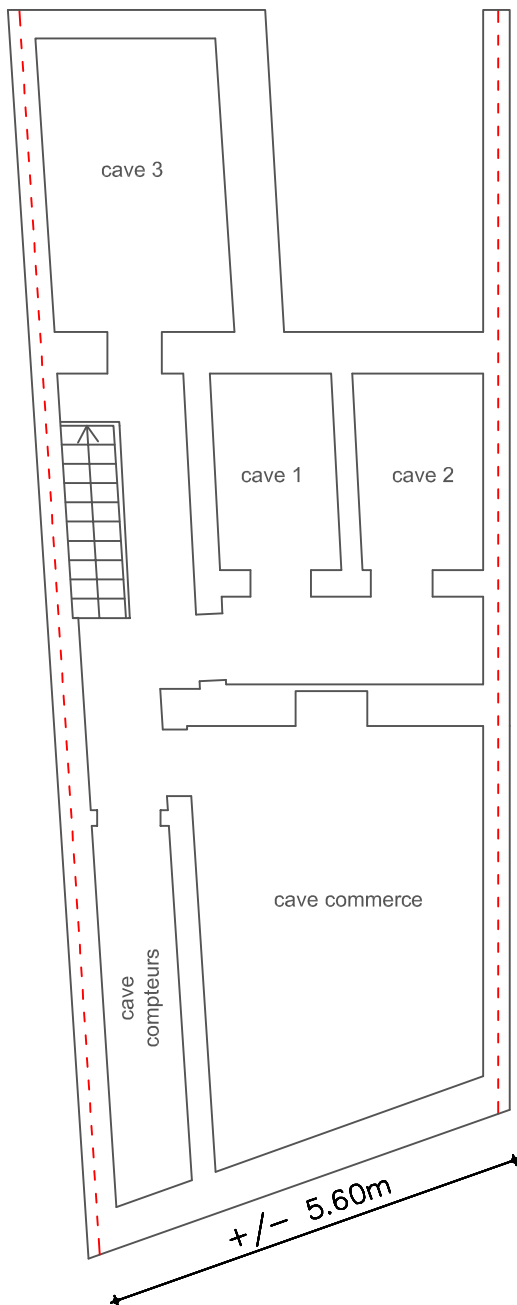
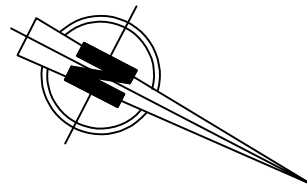


- Parties communes
- Parties privatives au Lot C.1 à C.3
- Parties privatives au Lot 1



Echelle 1/100

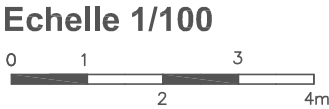
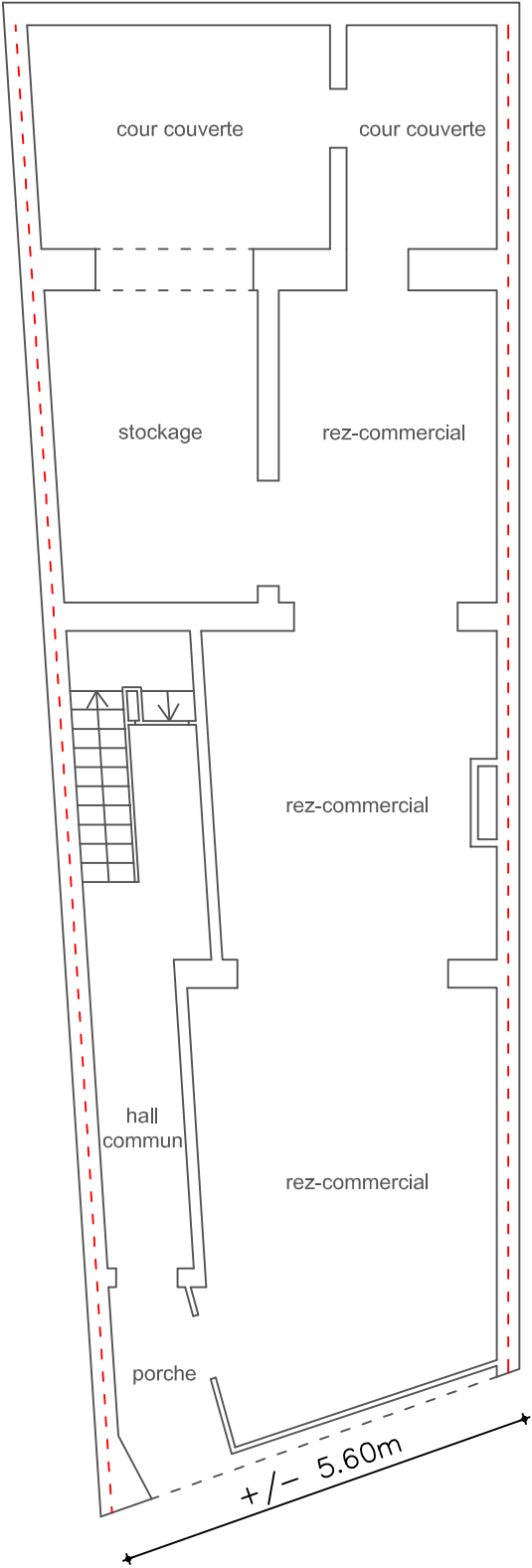
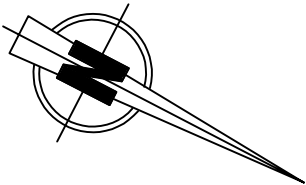


Sous-sols

Les plans ont été effectués pour la réalisation de l'acte de base et ne pourront en aucun cas être utilisés à d'autres fins.

Date : 12/08/2024	Chaussée de Wavre 797 à 1040 Etterbeek (Bruxelles) Cadastré sous 3ème division Section B n°368/B/2		Bureau A. Hamon & Associés SPRL Place Olivier Strebelle, 5 à 1180 Uccle tel : 0475/61.11.30 email: info@bureau-hamon.be
Echelle : 1/100 A4	Niveau : -1	Des. : K.H.	

- Parties communes
- Parties privatives au Lot 1

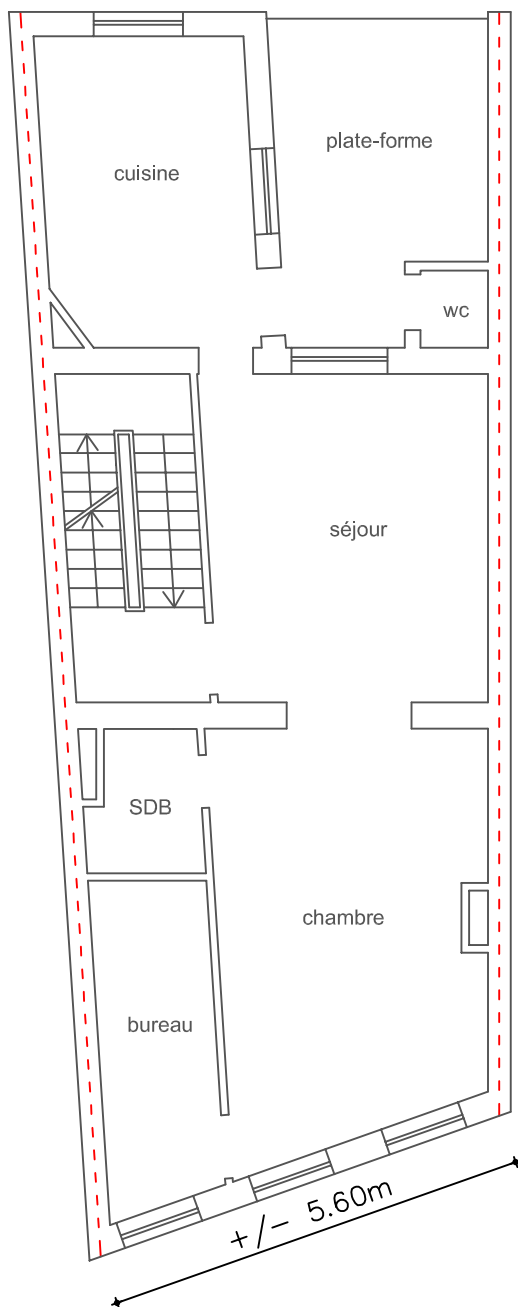
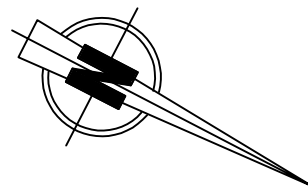


Rez-de-chaussée

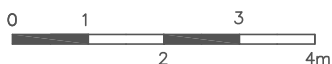
Les plans ont été effectués pour la réalisation de l'acte de base et ne pourront en aucun cas être utilisés à d'autres fins.

Date : 12/08/2024	Chaussée de Wavre 797 à 1040 Etterbeek (Bruxelles) Cadastré sous 3ème division Section B n°368/B/2		Bureau A. Hamon & Associés SPRL Place Olivier Strebelle, 5 à 1180 Uccle tel : 0475/61.11.30 email: info@bureau-hamon.be
Echelle : 1/100 A4	Niveau : 0	Des. : K.H.	

- Parties communes
- Parties privatives au Lot 2
- Parties communes à jouissances privatives au Lot 2



Echelle 1/100



Premier étage

Les plans ont été effectués pour la réalisation de l'acte de base et ne pourront en aucun cas être utilisés à d'autres fins.

Date :
13/08/2024

Chaussée de Wavre 797 à 1040 Etterbeek (Bruxelles)
Cadastré sous 3ème division Section B n°368/B/2

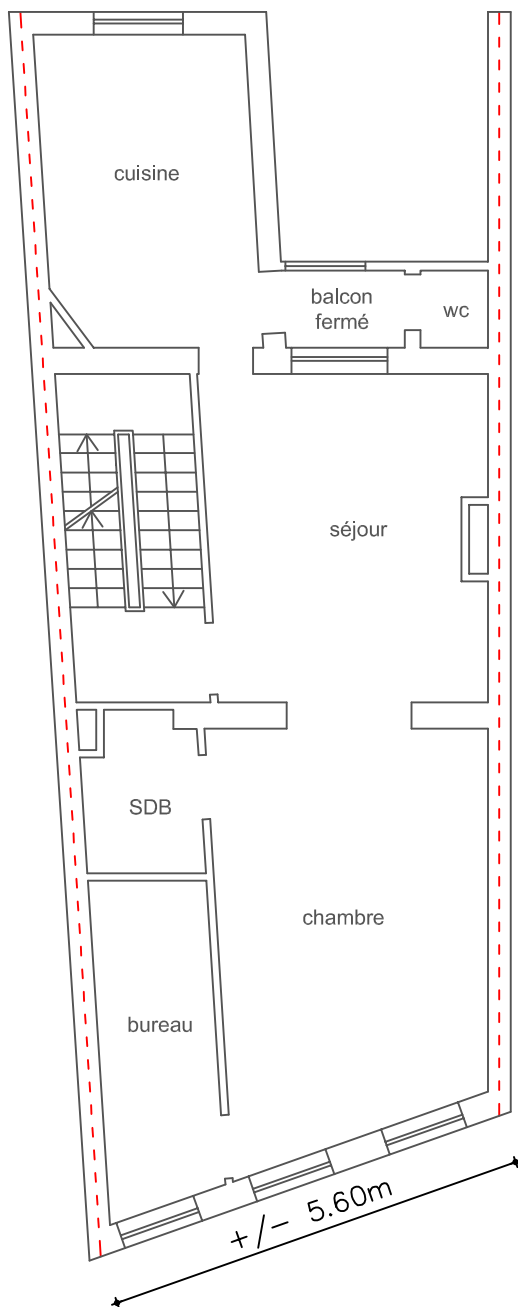
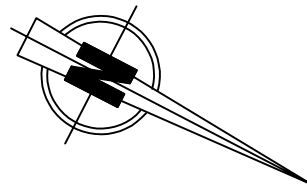
Bureau A. Hamon & Associés SPRL
Place Olivier Strebelle, 5 à 1180 Uccle
tel : 0475/61.11.30
email: info@bureau-hamon.be

Echelle :
1/100
A4

Niveau : +1

Des. : K.H.

- Parties communes
- Parties privatives au Lot 2
- Parties communes à jouissances privatives au Lot 2



Echelle 1/100

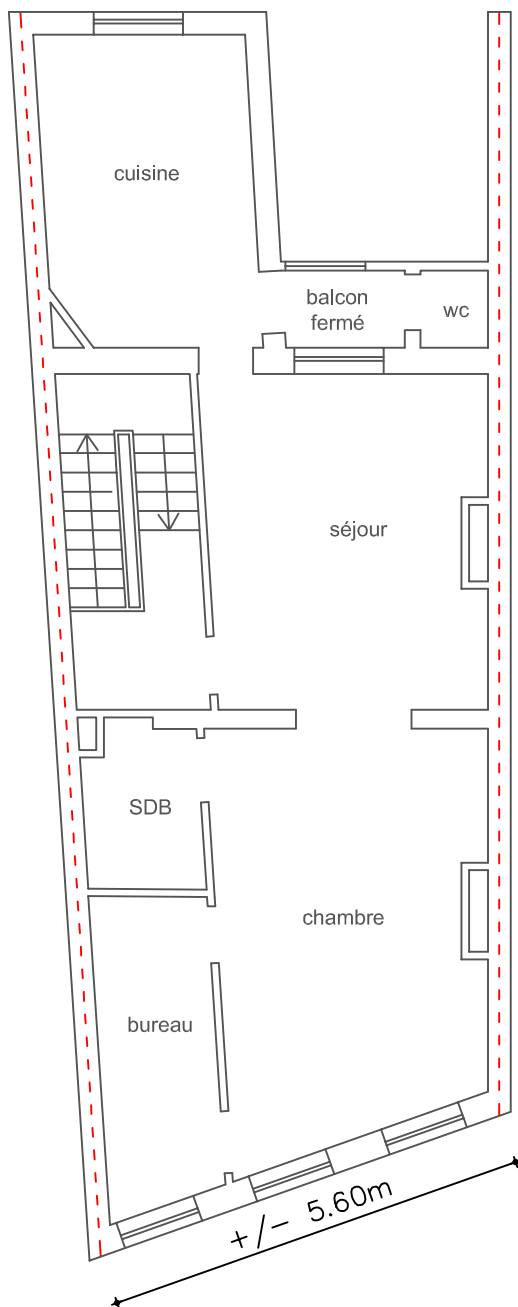
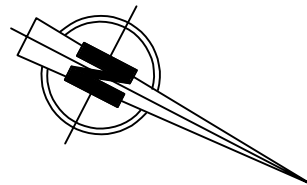


Deuxième étage

Les plans ont été effectués pour la réalisation de l'acte de base et ne pourront en aucun cas être utilisés à d'autres fins.

Date : 13/08/2024	Chaussée de Wavre 797 à 1040 Etterbeek (Bruxelles) Cadastré sous 3ème division Section B n°368/B/2		Bureau A. Hamon & Associés SPRL Place Olivier Strebelle, 5 à 1180 Uccle tel : 0475/61.11.30 email: info@bureau-hamon.be
Echelle : 1/100 A4	Niveau : +2	Des. : K.H.	

- Parties communes
- Parties privatives au Lot 3
- Parties communes à jouissances privatives au Lot 2



Echelle 1/100



Troisième étage

Les plans ont été effectués pour la réalisation de l'acte de base et ne pourront en aucun cas être utilisés à d'autres fins.

Date :
12/08/2024

Chaussée de Wavre 797 à 1040 Etterbeek (Bruxelles)
Cadastré sous 3ème division Section B n°368/B/2

Bureau A. Hamon & Associés SPRL
Place Olivier Strebelle, 5 à 1180 Uccle
tel : 0475/61.11.30
email: info@bureau-hamon.be

Echelle :
1/100
A4

Niveau : +3

Des. : K.H.