



160 000 €

Réf. LodelinsartMondron34-36
Rue Mondron 34-36 - 6042 Lodelinsart



277 m²



3



2

CASULA SPRL

+32 84 77 00 43 - mail : info@easyhome-immo.be
Borchamps 24 --- 6900 Marche-en-Famenne
TVA : BE 0669 936 537 - IPI 509.677

Coordonnées du bien

Rue Rue Mondron

N° 34-36

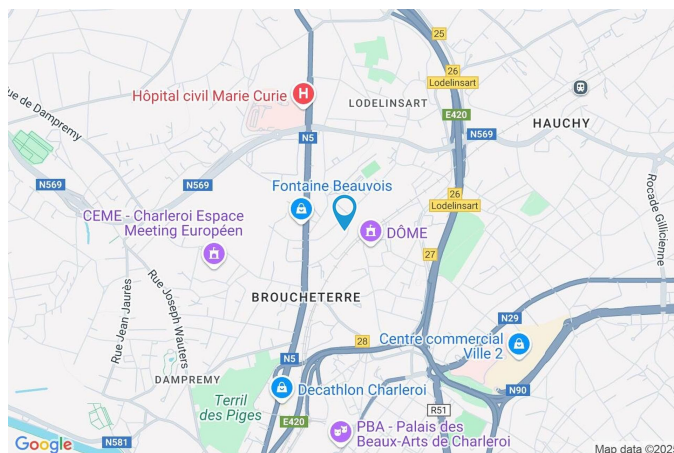
CP 6042

Ville Lodelinsart

Pays Belgique

Latitude 50.424770

Longitude 4.443689



PARCELLE - DIMENSIONS ET AMÉNAGEMENTS

Orientation façade avant Sud-est
Déclivité

Largeur de la façade 7.00 m

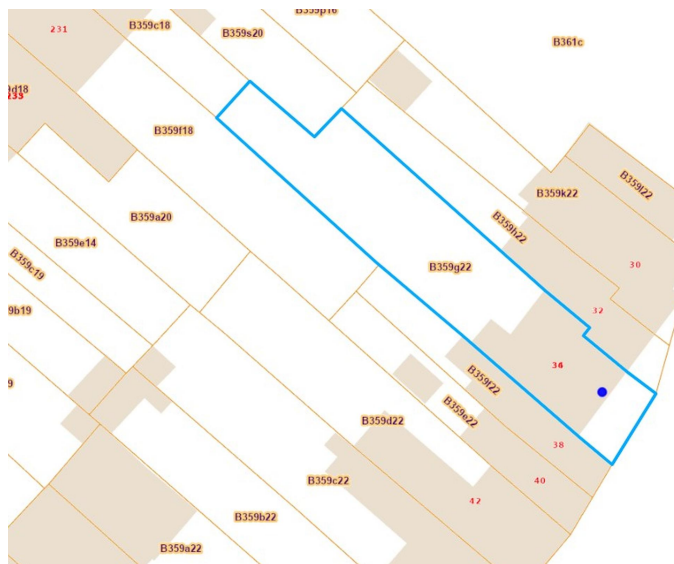
Surface bâtie au sol 90.00 m²

Profondeur de la parcelle 48 m

Surface de la parcelle 354.00 m²

Largeur de la parcelle 7.00 m

Informations provenant du site du cadastre



Description globale du bien

Etat général	À rénover
Surface habitable	170 m²
Surface totale	277 m²
Nombre de façades	2
Nombre d'étages	4
Nombre de pièces	21
Nombre de chambre(s)	3
Nombre de salle de bains	1
Nombre de salle de douches	1
	Maison
Garage	1 place(s)
Environnement	Zone d'habitation



Descriptif extérieur

Jardin (terrain arrière)	Terrasse (terrain arrière)	22 m²
Fermé murs	Sol carrelage pavés	
Aménagé pelouse	Orientation nord-ouest	
Nord-ouest		
Plat		
Parking (terrain avant)	Place(s) 2	

Aménagement intérieur

Rez-de-chaussée	98 m²
Hall d'entrée, salon, salle à manger, cuisine, véranda, salle de douche, garage, escalier, hall	
1er étage	70 m²
Hall de nuit, chambre 1, chambre 2, chambre 3, salle de bains, escalier	
2ème étage	70 m²
Grenier 1, grenier 2	
Sous-sol	39 m²
Cave 1, cave 2, hall de cave, escalier	

Rez-de-chaussée

Hall d'entrée

 superficie : 4.70 m²

Longueur : 4.67 m

Largeur : 1.00 m

Sol

Carrelage

Chauffage

Radiateur(s)

Hauteur sous-plafond

2.8 m

Prise(s) électrique(s)

1

Éclairage

Points lumineux au plafond

Rez-de-chaussée

Salon



 superficie : 15.28 m²

Longueur : 5.01 m

Largeur : 3.04 m

Ouvert sur

Fenêtre

Salle à manger

Châssis PVC double vitrage
volets type électrique matière
pvc type oscillo-battants

Sol

Hauteur sous-plafond

Éclairage

Carrelage

3.3 m

Points lumineux au plafond

Chauffage

Prise(s) électrique(s)

Prise télédistribution

Prise téléphone

Prise réseau

Radiateur(s)

4

1

1

1

Rez-de-chaussée

Salle à manger



 superficie : 21.73 m²

Longueur : 4.66 m

Largeur : 4.65 m

Hauteur sous-plafond 2.8 m
Prise(s) électrique(s) 3
Prise télédistribution 1
Ouvert sur Salon

Fenêtre

Sol
Éclairage
Chauffage

Châssis PVC double vitrage
type oscillo-battants volets type
électrique matière pvc
Carrelage
Points lumineux au plafond
Radiateur(s)

Rez-de-chaussée

Cuisine


 superficie : 14.70 m²

Longueur : 4.58 m

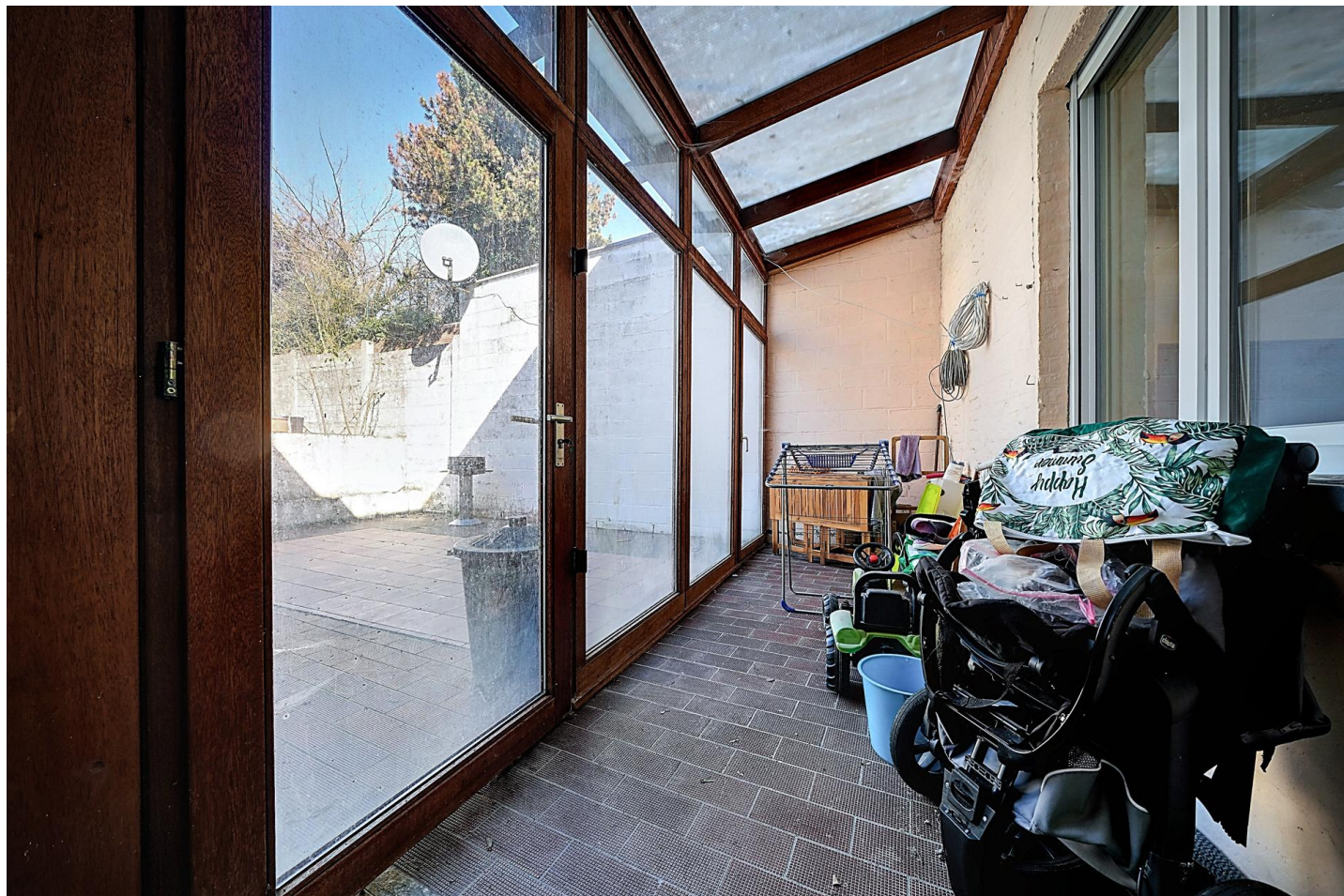
Largeur : 3.20 m

Hauteur sous-plafond 2.9 m
Prise(s) électrique(s) 6
Type Non-équipée
Évier
 Double
 Avec égouttoir

Fenêtre Châssis PVC double vitrage
 volets type manuel matière pvc
 type oscillo-battants
Sol Carrelage
Éclairage Points lumineux au plafond
Chauffage Radiateur(s)

Rez-de-chaussée

Véranda



 superficie : 9.62 m²

Longueur : 5.16 m

Largeur : 1.86 m

Accès	Fenêtre	Châssis bois double vitrage type porte-fenêtre sans ouverture
Terrasse	Sol	Pavés
Jardin	Hauteur sous-plafond	3.3 m
Porte	Type de plafond	Puits de lumière
Type battante	Éclairage	Points lumineux mural
Matière bois	Prise(s) électrique(s)	1
Vitrage double		

Rez-de-chaussée

Salle de douche



 superficie : 5.23 m²

Longueur : 3.23 m

Largeur : 1.62 m

Douche

WC

Lavabo

Fenêtre

Cabine

Classique

Simple

Châssis PVC double vitrage
type oscillo-battants

Sol

Hauteur sous-plafond

Éclairage

Prise(s) électrique(s)

Carrelage

2.5 m

Points lumineux mural au
plafond

1

Rez-de-chaussée

Garage


 superficie : 11.51 m²

Longueur : 5.06 m

Largeur : 2.28 m

Sol

Carrelage

Hauteur sous-plafond

3.3 m

Éclairage

Points lumineux au plafond

Prise(s) électrique(s)

2

1er étage

Chambre 1


 superficie : 11.64 m²

Longueur : 5.11 m

Largeur : 2.27 m

Fenêtre

Châssis bois double vitrage type
basculante

Chauffage

Radiateur(s)

Sol

Quick-Step

Prise(s) électrique(s)

2

Hauteur sous-plafond

2.5 m

Prise télédistribution

1

Éclairage

Points lumineux au plafond

1er étage

Chambre 2



 superficie : 21.23 m²

Longueur : 5.11 m

Largeur : 4.15 m

Fenêtre	Châssis bois double vitrage type basculante	Prise(s) électrique(s)	4
Sol	Plancher	Prise télédistribution	1
Hauteur sous-plafond	2.5 m	Prise réseau	1
Éclairage	Points lumineux au plafond		

1er étage

Chambre 3



 superficie : 17.28 m²

Longueur : 4.68 m

Largeur : 3.69 m

Fenêtre Châssis PVC double vitrage
type oscillo-battants

Sol Plancher

Hauteur sous-plafond 2.5 m

Éclairage Points lumineux au plafond

Prise(s) électrique(s) 3

Prise télédistribution 1

Prise réseau 1

1er étage

Salle de bains



 superficie : 6.34 m²

Longueur : 2.80 m

Largeur : 2.39 m

Hauteur sous-plafond 2.5 m
Prise(s) électrique(s) 1
Baignoire 1
WC Classique
Lavabo Simple

Fenêtre Châssis PVC double vitrage type oscillo-battants
Éclairage Points lumineux au plafond
Chauffage Radiateur(s)
Sol Carrelage

2ème étage

Grenier 1



 superficie : 25.31 m²

Longueur : 10.26 m

Largeur : 2.46 m

Type de grenier

Aménageable

Fenêtre

Type de fenêtre fenêtre de toit

Vitrage simple

Sol

Vinyle

Plancher

Hauteur sous-plafond

3.5 m

Type de plafond

Plafond mansardé

Éclairage

Points lumineux au plafond

Prise(s) électrique(s)

1

Escalier

1

2ème étage

Grenier 2



 superficie : 45.03 m²

Longueur : 10.27 m

Largeur : 4.78 m

Type de grenier

Aménageable

Fenêtre

Type de fenêtre fenêtre de toit

Vitrage simple

Sol

Vinyle

Plancher

Hauteur sous-plafond

3.5 m

Type de plafond

Plafond mansardé

Éclairage

Points lumineux au plafond

Prise(s) électrique(s)

1

Sous-sol

Cave 1

 superficie : 17.20 m²

Longueur : 4.88 m

Largeur : 4.03 m

Voutée

Oui

Sol

Béton

Hauteur sous-plafond

1.75 m

Éclairage

Prise(s) électrique(s)

Points lumineux mural

1

Sous-sol

Cave 2



 superficie : 11.96 m²

Longueur : 6.74 m

Largeur : 2.18 m

Voutée

Oui

Éclairage

Points lumineux mural

Sol

Béton

Prise(s) électrique(s)

1

Hauteur sous-plafond

1.75 m

Oui

1

Autres

REZ-DE-CHAUSSÉE - ESCALIER

 superficie : 2.47 m²

Longueur : 3.16 m

Largeur : 0.78 m

REZ-DE-CHAUSSÉE - HALL

 superficie : 12.95 m²

Longueur : 6.65 m

Largeur : 2.72 m

Hauteur sous-plafond 3.3 m**Prise(s) électrique(s)** 1**Éclairage** Points lumineux au plafond**Fenêtre**Châssis PVC double vitrage
type battants volets type
électrique matière pvc**Escalier**

1

Sol

Vinyle

1ER ÉTAGE - HALL DE NUIT

 superficie : 11.66 m²

Longueur : 6.88 m

Largeur : 4.72 m

Escalier 1**Sol**

Quick-Step

Plancher

Hauteur sous-plafond 2.5 m**Prise(s) électrique(s)** 1

1ER ÉTAGE - ESCALIER

 superficie : 1.80 m²

Longueur : 2.66 m

Largeur : 0.67 m

SOUS-SOL - HALL DE CAVE

 superficie : 7.81 m²

Longueur : 6.09 m

Largeur : 1.28 m

Sol	Béton
Hauteur sous-plafond	1.74 m
Éclairage	Points lumineux mural
Escalier	1

SOUS-SOL - ESCALIER

 superficie : 1.78 m²

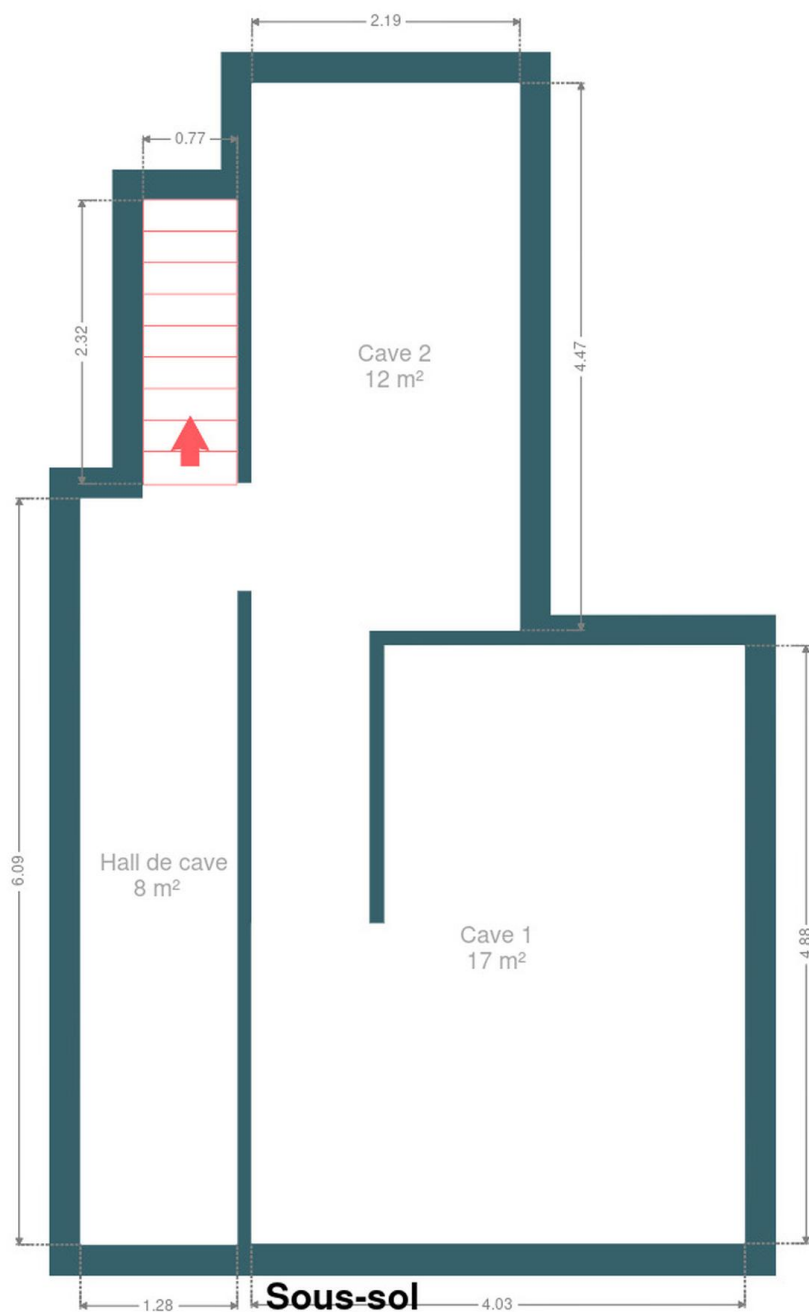
Longueur : 2.31 m

Largeur : 0.76 m

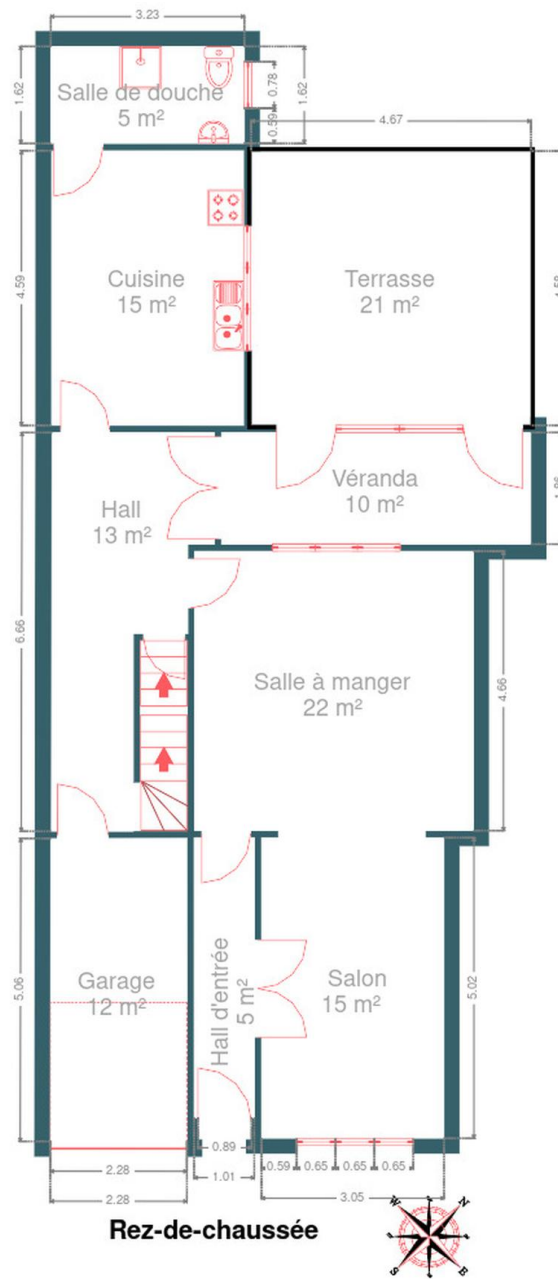
RÉCAPITULATIF DES MÉTRÉS

Rez-de-chaussée	Longueur	Largeur	Superficie
Hall d'entrée	4.67 m	1.00 m	4.70 m ²
Salon	5.01 m	3.04 m	15.28 m ²
Salle à manger	4.66 m	4.65 m	21.73 m ²
Cuisine	4.58 m	3.20 m	14.70 m ²
Véranda	5.16 m	1.86 m	9.62 m ²
Salle de douche	3.23 m	1.62 m	5.23 m ²
Garage	5.06 m	2.28 m	11.51 m ²
Escalier	3.16 m	0.78 m	2.47 m ²
Hall	6.65 m	2.72 m	12.95 m ²
1er étage	Longueur	Largeur	Superficie
Hall de nuit	6.88 m	4.72 m	11.66 m ²
Chambre 1	5.11 m	2.27 m	11.64 m ²
Chambre 2	5.11 m	4.15 m	21.23 m ²
Chambre 3	4.68 m	3.69 m	17.28 m ²
Salle de bains	2.80 m	2.39 m	6.34 m ²
Escalier	2.66 m	0.67 m	1.80 m ²
2ème étage	Longueur	Largeur	Superficie
Grenier 1	10.26 m	2.46 m	25.31 m ²
Grenier 2	10.27 m	4.78 m	45.03 m ²
Sous-sol	Longueur	Largeur	Superficie
Cave 1	4.88 m	4.03 m	17.20 m ²
Cave 2	6.74 m	2.18 m	11.96 m ²
Hall de cave	6.09 m	1.28 m	7.81 m ²
Escalier	2.31 m	0.76 m	1.78 m ²
Total			277.23 m ²

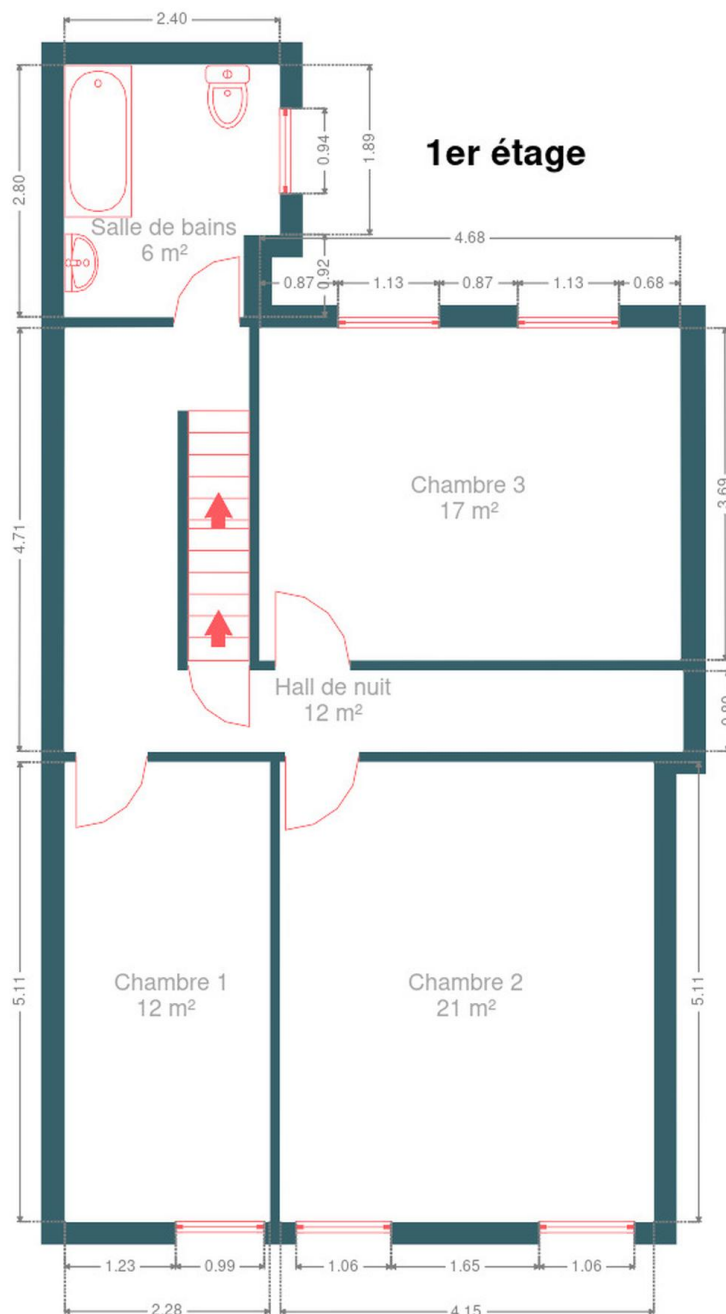
Plan - Sous-sol



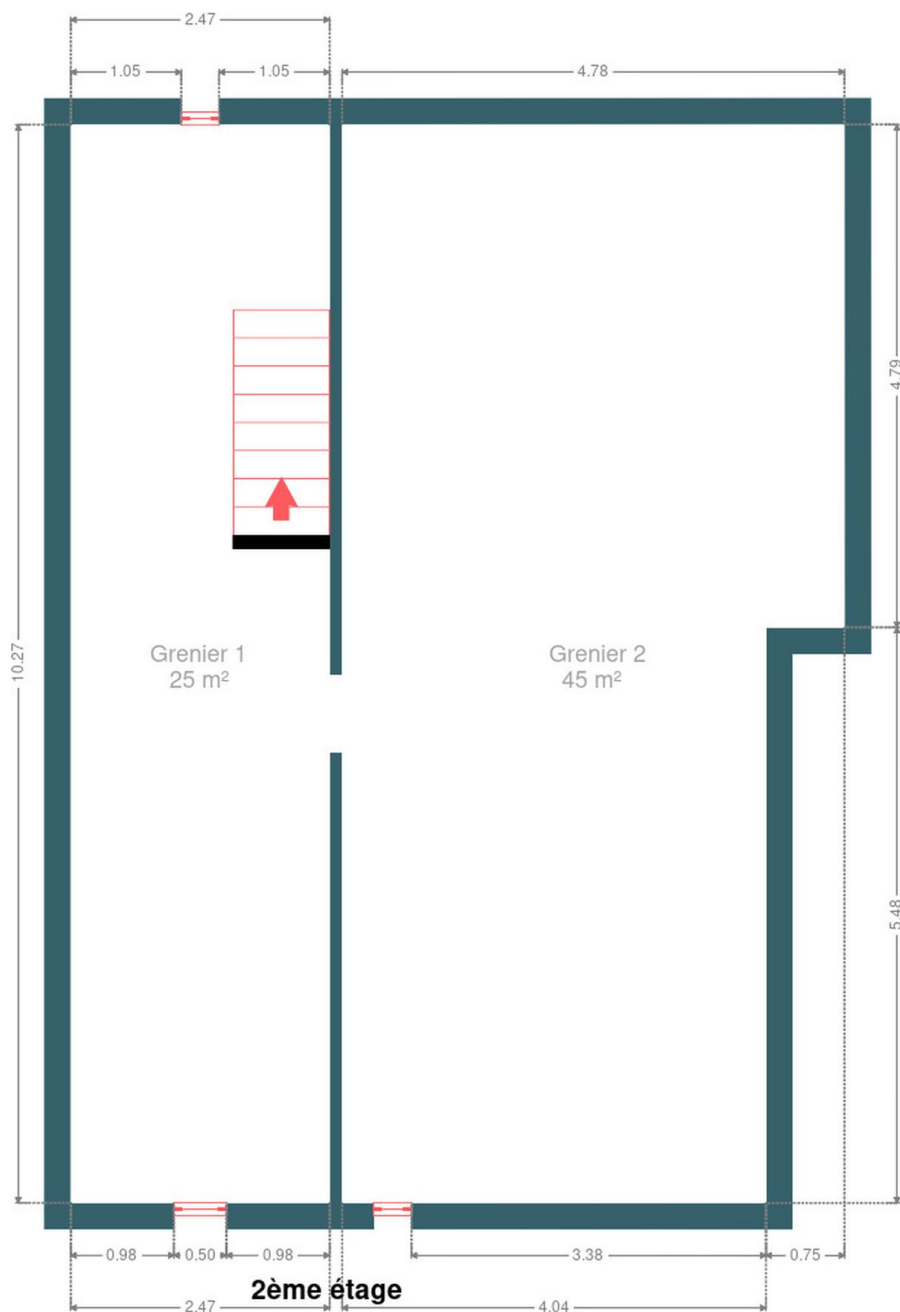
Plan - Rez-de-chaussée



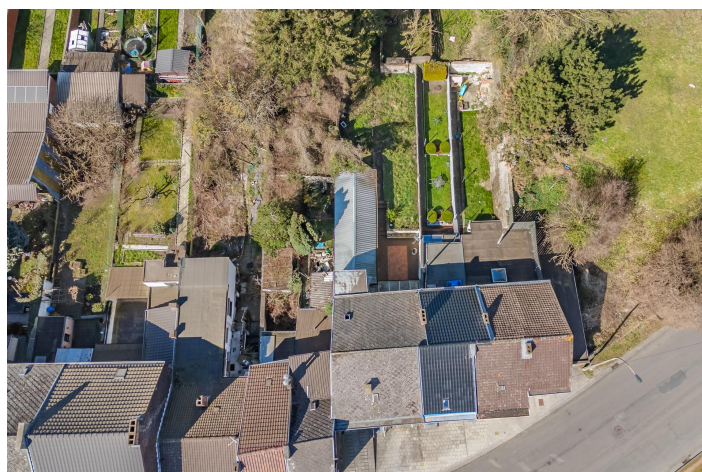
Plan - 1er étage



Plan - 2ème étage



Extérieur



Extérieur



Technique

Zingueries

Bon

Pvc

État

Bon

Couverture

Ardoises

Matériaux façade

Brique rouge

Etat

Bon

Châssis

Pvc

Double

Électrique

Compteur gaz

Oui

Ventilation

Naturelle

Compteur électrique

Bi-horaire

Chauffage

Central

Gaz de ville

Radiateur(s)

À ventouse

Vaillant

Nombre 1

Compt. d'eau

Nombre 1

TV

Prise tv

Téléphone

Oui

Internet

Câble



Description détaillée de l'environnement

MOBILITÉ

Arrêt de bus	700 m
Accès ferroviaire	2300 m
Accès autoroutier	900 m

ÉCOLES

Ecole Bon Air Lodelinsart	552 m
Ecole Communale du CAMP	671 m
Institut Provincial Lise Thiry	866 m



POINTS D'INTÉRÊTS

Finance	882 m
Notaires Grosfils	
Hôpital	1051 m
Grand Hôpital de Charleroi - site Notre Dame	
Magasin de vêtements	1255 m
Cassis	
Stade	1340 m
Stade du Pays de Charleroi	
Localité	1543 m
Charleroi	
Hébergement	1572 m
RESIDENCE CHARVET Luxury 3 bedroom Apartment	
Station de transit	1600 m
Lodelinsart	
Station de transit	1615 m
Charleroi-Ouest	

Plan situation



🏠 EasyHome
📍 Borchamps 24, 6900
Marche-en-Famenne
✉ info@easyhome-immo.be
☎ +32 84 77 00 43
🌐 <https://www.easyhome-immo.be/>
✅ N° IPI : 509.677

👤 Bruno PODZIUKAS
✉ bruno@easyhome-immo.be
☎ +32 497 55 12 35
Bruno
PODZIUKAS