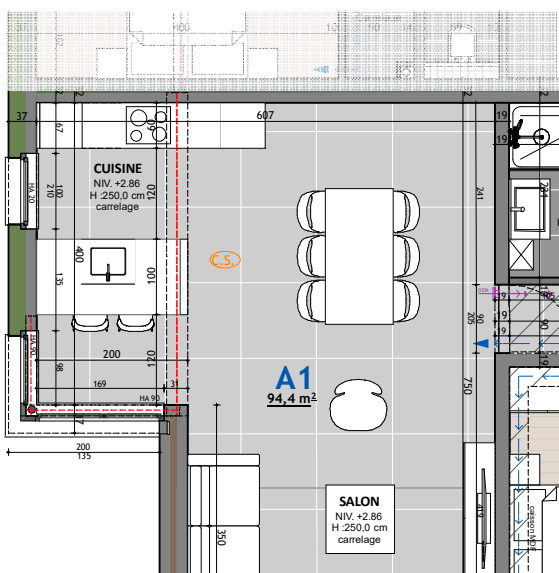
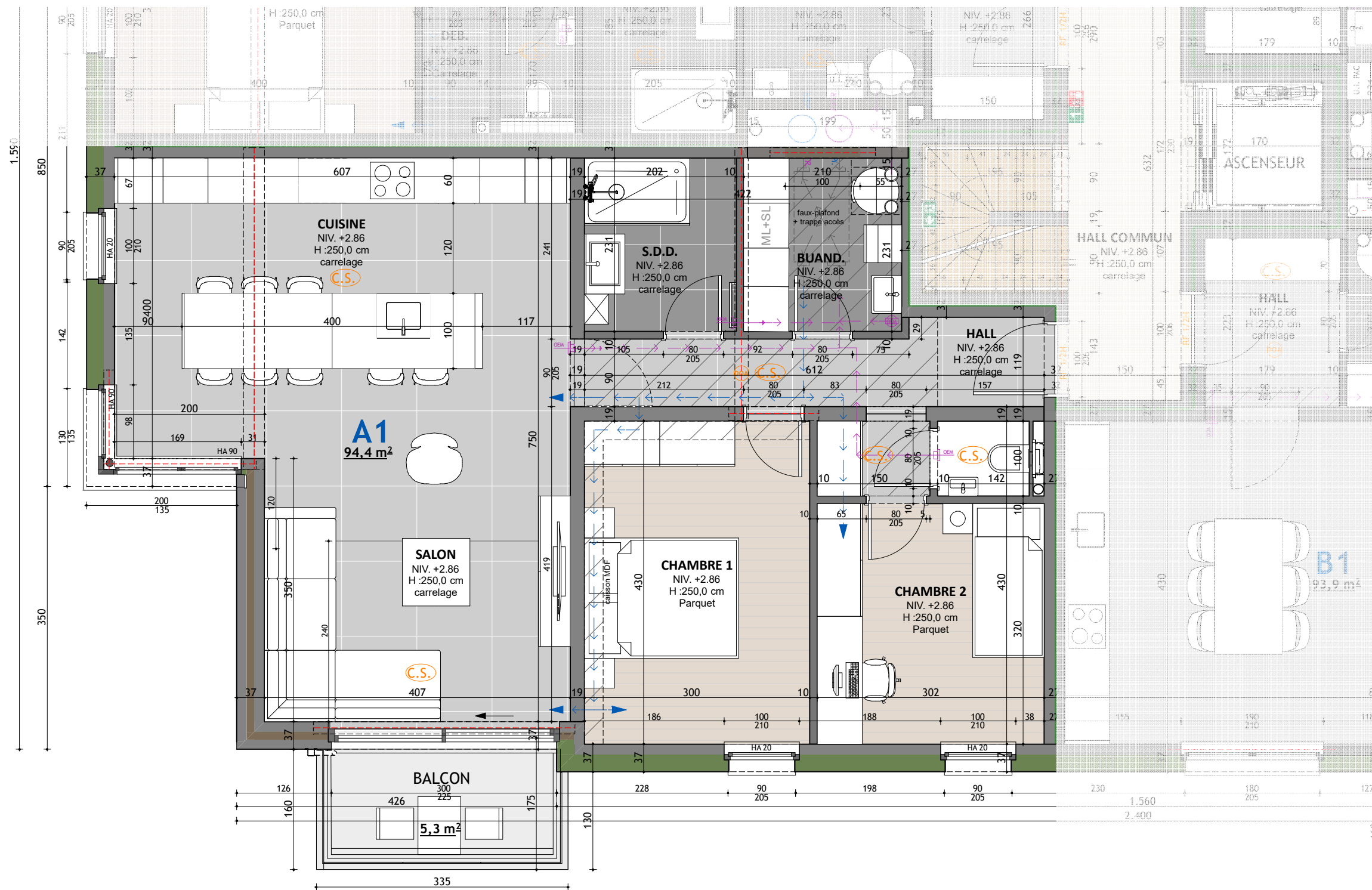


1:100 VARIANTE CUISINE 1



1:100 VARIANTE CUISINE 2



*La Résidence Goya*

**SPRL SEDAB Invest**  
Etude et conception immobilière  
Rue de la Belle vue, 2 - 4250 GEER  
Tél.: 019/67.61.36  
Fax : 019/32.71.73  
Gsm: 0475/40.87.77 (Mr Servais)  
E-mail: secretariat@sedab.be

Code de mesurage: Surfaces extra-muros: La S.E.M. d'un plancher est la surface du polygone fermé dont les côtés sont constitués par:  
- Les faces extérieures des éléments de façade  
- l'axe des murs mitoyens entre bâtiments différents  
- l'axe des éléments de construction séparant différents utilisateurs ou destinations

Les cotes sont données brutes hors parachevements.  
Certaines cotes et formes peuvent évoluer en phase d'exécution.  
Toute différence en plus ou en moins, rentrant dans les tolérances admises, fera perte et profit pour l'acquéreur sans adaptation du prix.  
Le mobilier est donné à titre indicatif. Les représentations de trames de sol sont données à titre symbolique.

APPARTEMENT A1		ECHELLE:	1/60
SURFACE:	94.4 m²	ETAGE:	+ 1
TERRASSE:	5.3 m²	JARDIN:	/

**3LD ARCHITECTURE**  
BOURGUIGNON - LINDEKENS - DECOURTY  
Info@bldarchitecture.be Rue de la Conserverie 4/1  
www.bldarchitecture.be 4250 Geer 019/32.33.54

Une information complète sur les radiateurs, l'installation électrique et la ventilation sera fournie durant le chantier.  
Les dimensions des radiateurs et l'emplacement des faux-plafonds sont donnés à titre indicatif.  
Des modifications sont susceptibles d'être apportées à ce plan en fonction des nécessités techniques et de la réalisation.  
Tous les équipements de cuisine sont repris dans le plan du cuisiniste. Se référer au descriptif de vente pour le détail des fournitures sanitaires