



795 000 €

Réf. 6285469

Grand'Ry Cornesse 238 - 4860 Cornesse



386 m²



4



4

UPSTATE

Place Hubert Delrez 8/6, 4802 Heusy
TVA : BE 0729.811.469 | +32 87 35 35 91

Coordonnées du bien

Rue Grand'Ry Cornesse

N° 238

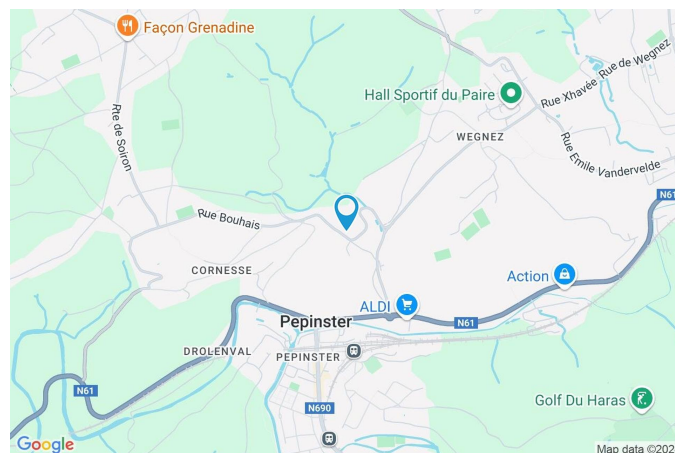
CP 4860

Ville Cornesse

Pays Belgique

Latitude 50.574230

Longitude 5.805808



PARCELLE - DIMENSIONS ET AMÉNAGEMENTS

Orientation façade avant Sud-est
Déclivité

Largeur de la façade 12.00 m

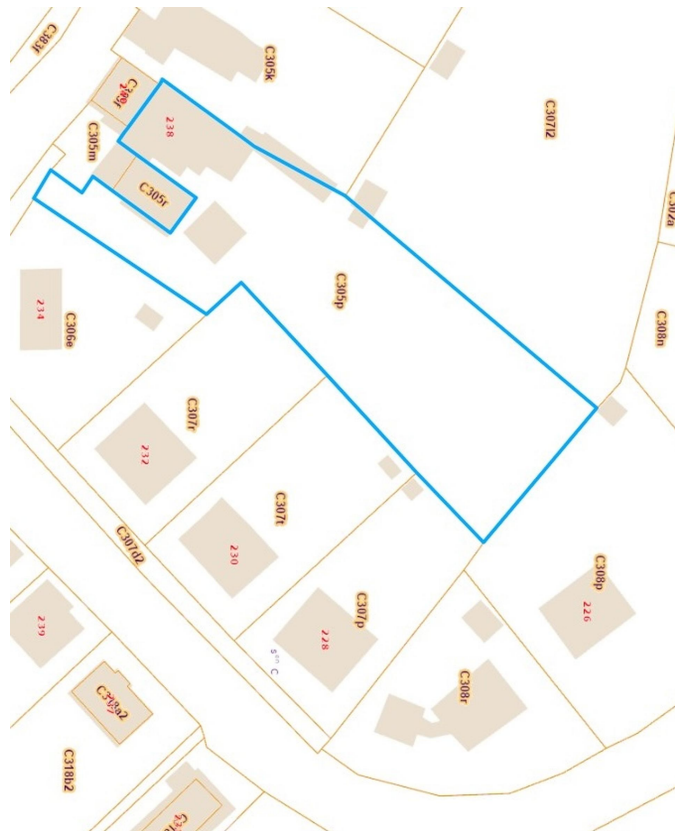
Surface bâtie au sol 233.00 m²

Profondeur de la parcelle 87 m

Surface de la parcelle 2039.00 m²

Largeur de la parcelle 12.00 m

Informations provenant du site du cadastre



Description globale du bien

Etat général	Bon
Surface habitable	345 m²
Surface totale	386 m²
Nombre de façades	3
Nombre d'étages	2
Nombre de pièces	22
Nombre de chambre(s)	4
Nombre de salle de bains	1
Nombre de salle de douches	3
	Maison
Garage	1 place(s)
Environnement	Zone d'habitation



Descriptif extérieur

Jardin (terrain droit)		Parking (terrain droit)	Place(s) 5
Fermé clôtures		Terrasse (terrain droit)	42 m²
Aménagé pelouse		Sol carrelage	
Plat		Barbecue chauffe-terrasse Pergola éclairage	
Piscine	1	Orientation nord-est	
Parking	Place(s) 5	Allée (terrain avant)	Sol gravier
	Place(s) 5	Allée (terrain droit)	Sol gravier
	Place(s) 5		
	Place(s) 5		

Aménagement intérieur

Rez-de-chaussée	172 m²
Hall d'entrée, chambre 1, chambre 2, chambre 3, chambre 4, hall, bureau, wc salle de bains, salle de douche, dressing, wc, buanderie,	
1er étage	87 m²
Living, cuisine, remise	
2ème étage	20 m²
Bureau 1, bureau 2	
Sous-sol	107 m²
Garage, cuisine, salle de douche 1, salle de douche 2, bureau 2, salle de réunion, escalier	

Rez-de-chaussée

Maison - Hall d'entrée



 superficie : 6.49 m²

Longueur : 3.19 m

Largeur : 2.03 m

Accès

Terrasse
 Jardin
 Parking place(s) 5

Porte

Matière aluminium

Fenêtre

Châssis alu double vitrage type sans ouverture

Sol

Hauteur sous-plafond

Carrelage

2,4 m

Éclairage

Spots encastrés
 Point lumineux mural

Chauffage

Par le sol

Rez-de-chaussée

Maison - Chambre 1



 superficie : 28.53 m²

Longueur : 5.75 m

Largeur : 4.98 m

Accès		Fenêtre	Châssis alu double vitrage type oscillo-battants
Terrasse			
Jardin		Sol	Parquet
Avec coin douche	Douche italienne	Hauteur sous-plafond	2,5 m
Porte		Éclairage	
Type battante		Point lumineux au plafond	
Matière aluminium vitrée		Spots encastrés	
Vitrage double		Chauffage	Par le sol
		Placard	Portes battantes

Rez-de-chaussée

Maison - Chambre 2



 superficie : 11.97 m²

Longueur : 3.77 m

Largeur : 3.41 m

Fenêtre

Châssis alu double vitrage type
oscillo-battants

Chauffage

Par le sol

Sol

Quick-Step

Prise(s) électrique(s)

4

Hauteur sous-plafond

2,4 m

Prise réseau

Oui

Éclairage

Spots encastrés

Rez-de-chaussée

Maison - Chambre 3



 superficie : 11.49 m²

Longueur : 3.89 m

Largeur : 3.14 m

Fenêtre

Châssis alu double vitrage type
oscillo-battants

Chauffage

Par le sol

Sol

Quick-Step

Prise(s) électrique(s)

4

Hauteur sous-plafond

2,4 m

Prise réseau

Oui

Éclairage

Spots encastrés

Rez-de-chaussée

Maison - Chambre 4



 superficie : 9.73 m²

Longueur : 3.29 m

Largeur : 2.95 m

Avec coin bain	Oui	Chauffage	Par le sol
Fenêtre	Châssis alu double vitrage type oscillo-battants	Prise(s) électrique(s)	5
Sol	Parquet	Prise télédistribution	Oui
Hauteur sous-plafond	2,3 m	Avec dressing	Oui
Éclairage	Point lumineux au plafond		

Rez-de-chaussée

Maison - Salle de bains



 superficie : 11.23 m²

Longueur : 4.21 m

Largeur : 3.31 m

Hauteur sous-plafond 2,3 m
Prise(s) électrique(s) 2
Extracteur d'air Oui
Type Douche et bain
Douche Italienne
Baignoire Centrale
WC Suspendu
Lavabo Double

Sèche-serviettes
Murs
Fenêtre
Éclairage
Chauffage
 Radiateur(s)
 Par le sol
Sol

Oui
 Totalement carrelés
 Châssis alu double vitrage type
 oscillo-battants
 Point lumineux mural au plafond
 Carrelage

Rez-de-chaussée

Maison - Salle de douche



 superficie : 4.32 m²

Longueur : 4.06 m

Largeur : 1.27 m

Douche Italienne
Lavabo Simple
Murs Totalemment carrelés
Sol Carrelage
Hauteur sous-plafond 2,1 m

Éclairage
Chauffage
Extracteur d'air
Prise(s) électrique(s)
Sèche-serviettes

Spots encastrés
Radiateur(s)
Oui
2
Oui

Rez-de-chaussée

Maison - Dressing



 superficie : 14.01 m²

Longueur : 4.74 m

Largeur : 3.67 m

Hauteur sous-plafond

2,3 m

Fenêtre

Châssis type bloc de verre

Sol

Parquet

Éclairage

Spots encastrés

Chauffage

Par le sol

Placard

Portes battantes

Rez-de-chaussée

Maison - Wc



 superficie : 1.62 m²

Longueur : 1.87 m

Largeur : 0.86 m

WC	Suspendu	Hauteur sous-plafond	2,1 m
Lavabo	Simple	Extracteur d'air	Oui
Sol	Carrelage		

Rez-de-chaussée

Maison - Buanderie



 superficie : 8.91 m²

Longueur : 4.28 m

Largeur : 2.08 m

Évier	Sol	Quick-Step
Simple	Hauteur sous-plafond	2,6 m
Avec égouttoir	Éclairage	Point lumineux au plafond
Matière inox		

Rez-de-chaussée

Maison - Hall



 superficie : 19.67 m²

Longueur : 10.22 m

Largeur : 4.73 m

Hauteur sous-plafond

2,5 m

Éclairage

Point lumineux au plafond mural

Chauffage

Par le sol

Fenêtre

Châssis alu double vitrage type
oscillo-battants

Placard

Portes battantes

Sol

Carrelage

Parquet

Escalier

Matériaux bois

Type droit

1er étage

Maison - Living



 superficie : 82.76 m²

Longueur : 9.83 m

Largeur : 9.02 m

Accès

Terrasse
Jardin

Avec coin cuisine

Oui

Porte

Type coulissante
Matière métallique vitrée
Vitrage double

Fenêtre

Fenêtre 2 châssis type fenêtre de toit matière bois vitrage double

Châssis alu double vitrage type oscillo-battants

Sol

Carrelage

Hauteur sous-plafond

5,0 m

Type de plafond

Plafond mansardé

Éclairage

Point lumineux au plafond

1er étage

Maison - Cuisine



Hauteur sous-plafond	5,0 m
Prise(s) électrique(s)	7
Type	Équipée
Four micro ondes	De la marque Whirlpool
Ouvert sur	Living
Évier	
One half	
Avec égouttoir	
Matière inox	
Plaque de cuisson	Type gaz
Hotte	
Type en îlot	
Évacuation extérieure	
De la marque Novy	
Frigo	
Type externe	
De la marque Whirlpool	

Lave-vaisselle	
Type full-intégré	
De la marque Whirlpool	
Four	
Type à air pulsé	
De la marque Whirlpool	
Îlot central	Oui
Fenêtre	Châssis type bloc de verre
Sol	Carrelage
Type de plafond	Plafond mansardé
Éclairage	
Point lumineux au plafond	
Spots encastrés	
Chauffage	Par le sol

1er étage

Maison - Remise



 superficie : 4.23 m²

Longueur : 3.25 m

Largeur : 1.29 m

Sol	Carrelage
Hauteur sous-plafond	2,4 m
Éclairage	Spots encastrés
Chauffage	Par le sol

2ème étage

Maison - Bureau 1



 superficie : 9.04 m²

Longueur : 3.03 m

Largeur : 2.97 m

Fenêtre	Châssis alu double vitrage type oscillo-battants	Prise(s) électrique(s)	1
Sol	Parquet	Prise réseau	Oui
Type de plafond	Plafond mansardé	Escalier	
Hauteur sous-plafond	2,6 m	Matériaux bois	
Éclairage	Point lumineux mural	Type droit	

2ème étage

Maison - Bureau 2



 superficie : 10.85 m²

Longueur : 3.85 m

Largeur : 2.81 m

Fenêtre	Châssis alu double vitrage type oscillo-battants	Prise(s) électrique(s)	1
Sol	Parquet	Prise réseau	Oui
Type de plafond	Plafond mansardé	Escalier	
Hauteur sous-plafond	2,6 m	Matériaux métallique	
Éclairage	Point lumineux mural	Type droit	
Placard	Portes battantes		

Sous-sol

Maison - Garage



 superficie : 41.42 m²

Longueur : 6.44 m

Largeur : 6.42 m

Accès	Parking place(s) 5	Sol	Béton
Nombre de voitures	2	Hauteur sous-plafond	2,8 m
Porte		Éclairage	Point lumineux au plafond
Type à ouverture électrique sectionnelle		Prise(s) électrique(s)	4
Matière pvc			

Rez-de-chaussée

Surface de bureaux - Bureau 1



 superficie : 42.47 m²

Longueur : 7.57 m

Largeur : 5.92 m

Accès

Terrasse
Parking place(s) 5

Porte

Coulissante
Aluminium
Double

Fenêtre

Sol

Hauteur sous-plafond

Éclairage

Air conditionné

Placard

Prise(s) électrique(s)

Châssis alu double vitrage type sans ouverture

Tapis de pierre

2,4 m

Spots encastrés

Chaud-froid

Portes battantes

20

Rez-de-chaussée

Surface de bureaux - Wc



 superficie : 1.54 m²

Longueur : 1.73 m

Largeur : 0.89 m

WC

Suspendu

Hauteur sous-plafond

2,3 m

Lavabo

Simple

Éclairage

Spots encastrés

Sol

Tapis de pierre

Extracteur d'air

Oui

Sous-sol

Surface de bureaux - Cuisine



 superficie : 5.58 m²

Longueur : 3.03 m

Largeur : 1.84 m

Hauteur sous-plafond 2,3 m
Prise(s) électrique(s) 1
Type Non-équipée
Évier
 Simple
 Matière inox

Chauffe-eau 1
Sol Tapis de pierre
Éclairage Point lumineux au plafond

Sous-sol

Surface de bureaux - Salle de douche 1



 superficie : 4.66 m²

Longueur : 2.47 m

Largeur : 1.88 m

Murs

Totalement carrelés

Éclairage

Sol

Tapis de pierre

Point lumineux mural

Hauteur sous-plafond

2,3 m

Spots encastrés

Sous-sol

Surface de bureaux - Salle de douche 2



 superficie : 6.58 m²

Longueur : 3.56 m

Largeur : 1.84 m

Douche

Murs

Sol

Hauteur sous-plafond

Carrelage + porte

Totalement carrelés

Tapis de pierre

2,2 m

Éclairage

Spots encastrés

Point lumineux mural

Extracteur d'air

Oui

Sous-sol

Surface de bureaux - Bureau 2



 superficie : 30.95 m²

Longueur : 7.57 m

Largeur : 4.08 m

Accès

Terrasse
Parking place(s) 5

Porte

Type coulissante battante
Matière aluminium vitrée
Vitrage double

Fenêtre

Sol
Hauteur sous-plafond
Éclairage
Air conditionné
Placard
Prise(s) électrique(s)

Châssis alu double vitrage type sans ouverture
Tapis de pierre
2,3 m
Point lumineux au plafond
Chaud-froid
Portes battantes
5

Sous-sol

Surface de bureaux - Salle de réunion



 superficie : 14.53 m²

Longueur : 4.08 m

Largeur : 3.56 m

Accès

Sol

Porte

Type coulissante

Matière aluminium vitrée

Vitrage double

Terrasse

Tapis plain

Éclairage

Écran

Hauteur sous-plafond

Prise(s) électrique(s)

Point lumineux au plafond

Oui

2,2 m

4

Surface de bureaux - Autres

SOUS-SOL - ESCALIER

 superficie : 3.38 m²

Longueur : 1.83 m

Largeur : 1.83 m

RÉCAPITULATIF DES MÉTRÉS

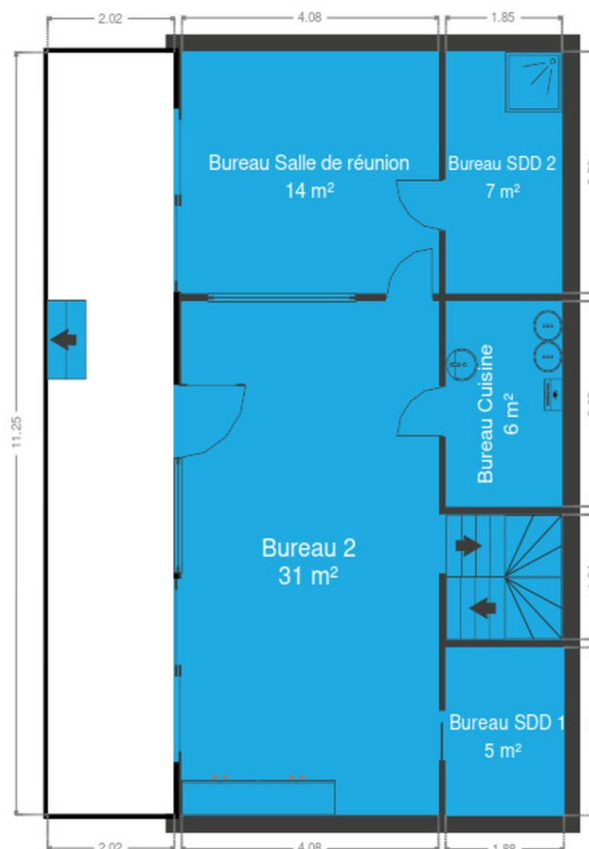
Maison			
Rez-de-chaussée	Longueur	Largeur	Superficie
Hall d'entrée	3.19 m	2.03 m	6.49 m ²
Chambre 1	5.75 m	4.98 m	28.53 m ²
Chambre 2	3.77 m	3.41 m	11.97 m ²
Chambre 3	3.89 m	3.14 m	11.49 m ²
Chambre 4	3.29 m	2.95 m	9.73 m ²
Salle de bains	4.21 m	3.31 m	11.23 m ²
Salle de douche	4.06 m	1.27 m	4.32 m ²
Dressing	4.74 m	3.67 m	14.01 m ²
Wc	1.87 m	0.86 m	1.62 m ²
Buanderie	4.28 m	2.08 m	8.91 m ²
Hall	10.22 m	4.73 m	19.67 m ²
1er étage	Longueur	Largeur	Superficie
Living	9.83 m	9.02 m	82.76 m ²
Remise	3.25 m	1.29 m	4.23 m ²
2ème étage	Longueur	Largeur	Superficie
Bureau 1	3.03 m	2.97 m	9.04 m ²
Bureau 2	3.85 m	2.81 m	10.85 m ²
Sous-sol	Longueur	Largeur	Superficie
Garage	6.44 m	6.42 m	41.42 m ²

Surface de bureaux			
Rez-de-chaussée	Longueur	Largeur	Superficie
Bureau 1	7.57 m	5.92 m	42.47 m ²
Wc	1.73 m	0.89 m	1.54 m ²
Sous-sol	Longueur	Largeur	Superficie
Cuisine	3.03 m	1.84 m	5.58 m ²
Salle de douche 1	2.47 m	1.88 m	4.66 m ²
Salle de douche 2	3.56 m	1.84 m	6.58 m ²
Bureau 2	7.57 m	4.08 m	30.95 m ²
Salle de réunion	4.08 m	3.56 m	14.53 m ²
Escalier	1.83 m	1.83 m	3.38 m ²

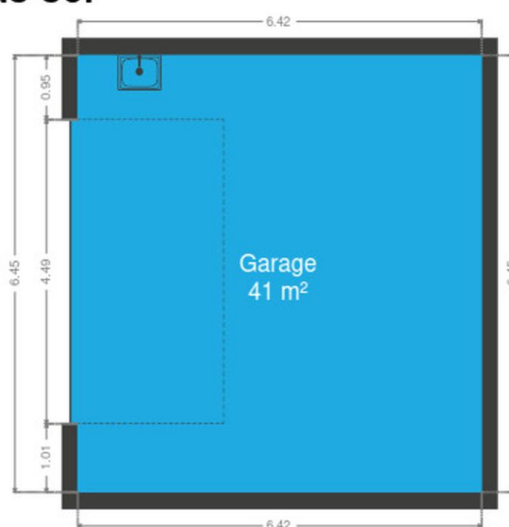
Total

385.96 m²

Plan - Sous-sol



Sous-sol



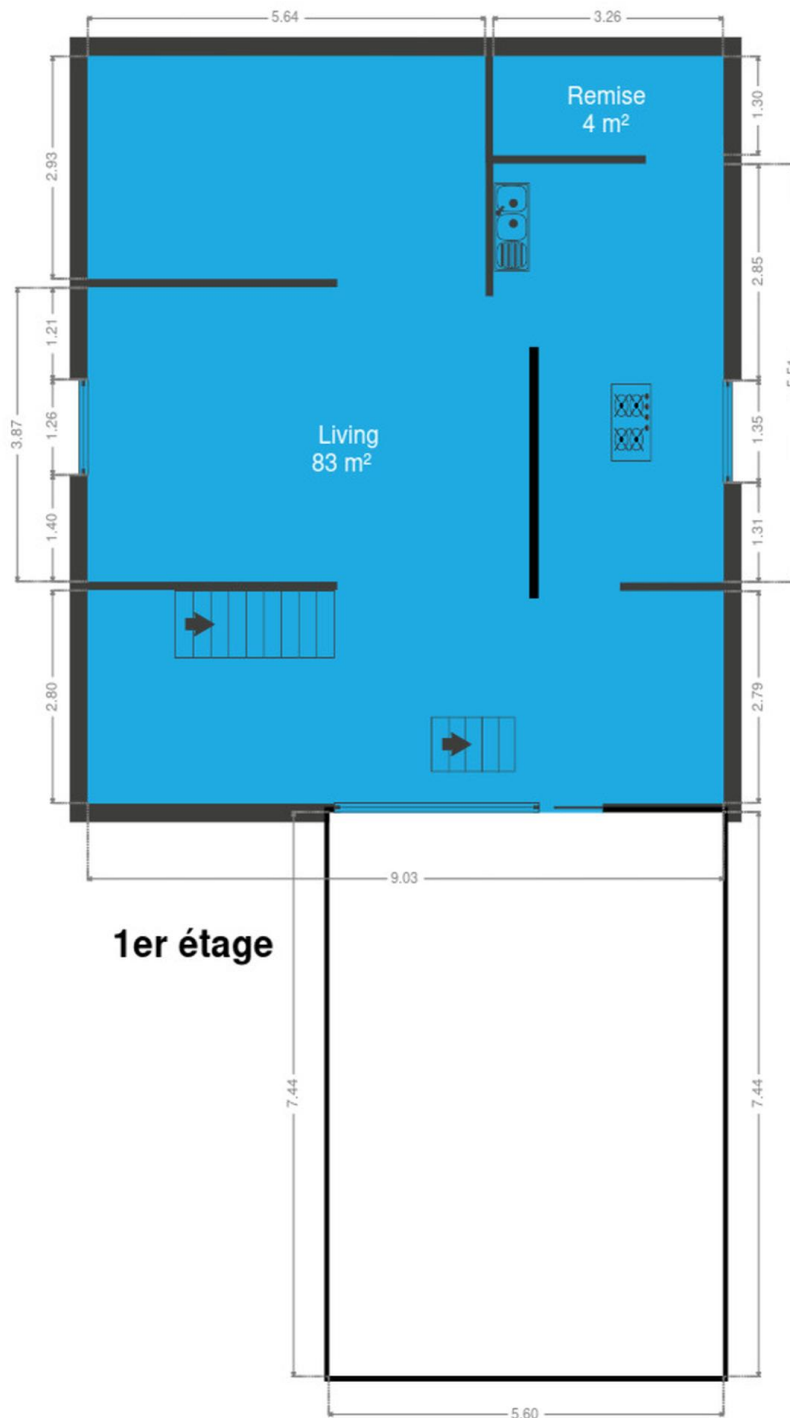
Plan - Rez-de-chaussée



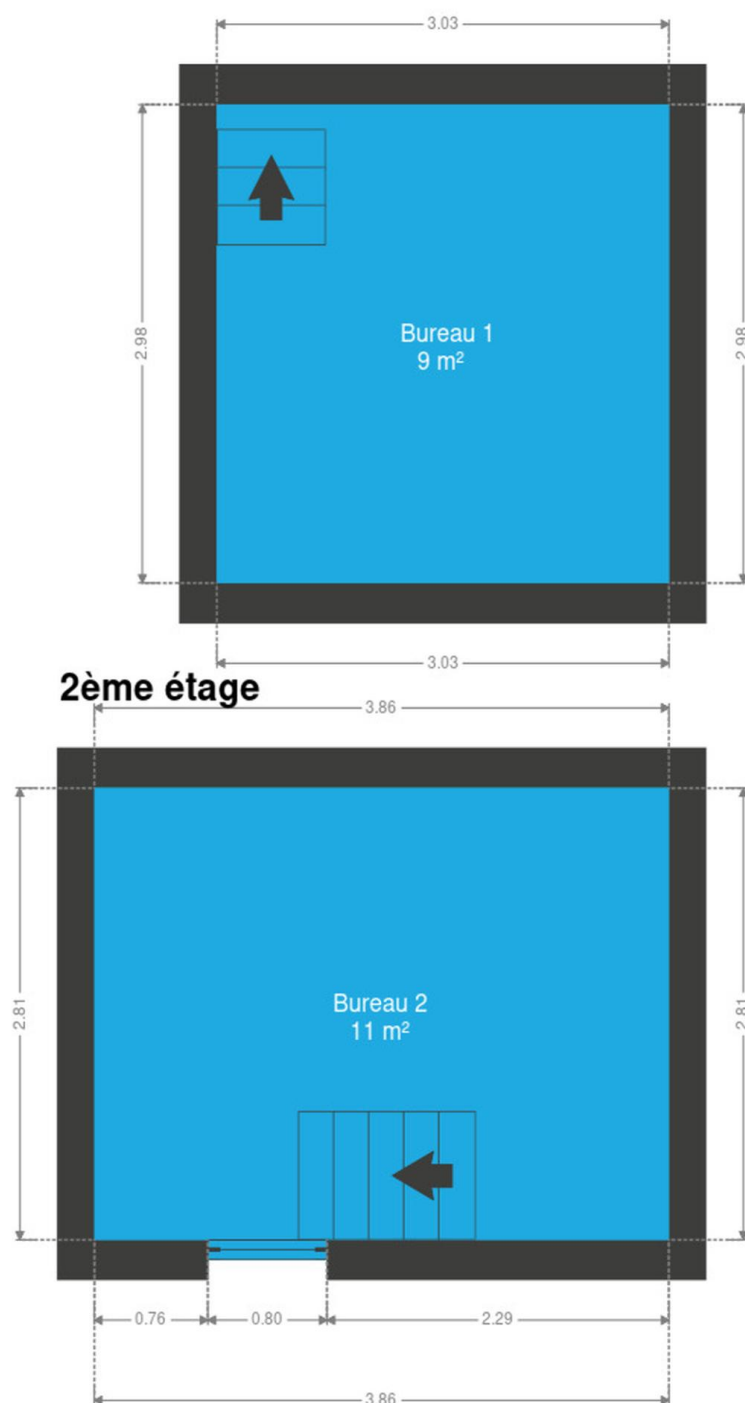
Rez-de-chaussée



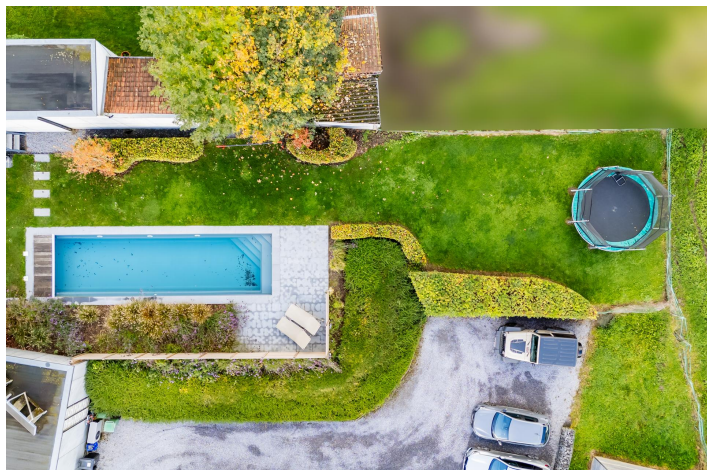
Plan - 1er étage



Plan - 2ème étage



Extérieur



Extérieur



Technique

Zingueries	Zinc
État	Bon
Couverture	Tuiles terre cuite, plateforme roofing
Matériaux façade	Bardage eternit, pierre du pays, brique
Etat	Bon
Châssis	Matière aluminium, vitrage double, couleur gris
Compteur gaz	Nombre 1
Chauffe-eau	Nombre 3, nombre de litres 100 + 100 + 300
Panneaux solaires	Photovoltaïque
Alarme	Volumétrique
Compteur électrique	Bi-horaire
Chauffage	
Foyers	
Gaz de ville	
Poêle	
À ventouse	
Vaillant	
Nombre 2	
Type à ventouse	
Compt. d'eau	Nombre 1
TV	Prise tv
Téléphone	Oui
Internet	Câble



Description détaillée de l'environnement

MOBILITÉ

Arrêt de bus	700 m
Accès ferroviaire	1500 m
Accès autoroutier	4500 m

ÉCOLES

Athénée Royal VERDI Implantation Alain Hubert secondaire	1030 m
Classdeau	1053 m
Athénée Royal Verdi Pepinster	1055 m



POINTS D'INTÉRÊTS

Fleuriste	487 m
Grosjean / Marie-Louise	
Magasin de vélos	537 m
Cycles Henket	
Hébergement	582 m
PepinSphair	
Station de transit	679 m
Pepinster	
Hôpital	980 m
SYNLAB Pepinster - Prises de sang	
Entrepreneur général	1041 m
C.I.c. Dethier Constructions	
Réparation de voiture	1394 m
Carrosserie RX Counotte	
Hébergement	1454 m
Château Charles	

Plan situation



🏠 Upstate SRL
📍 Place Hubert Delrez 8/6, 4802 Heusy
✉ info@upstate.be
☎ +32 87 35 35 91
🌐 www.upstate.be

👤 Upstate SRL
✉ info@upstate.be
☎ +32 87 35 35 91
Upstate SRL