

Cadre réservé à l'administration : Province : LUXEMBOURG Commune : DURBUY	Nature des travaux : Hébergement touristique de 8 personnes Situation du chantier : Tier Saint-Antoine - 6940 DURBUY Référence cadastrale : DURBUY, 2e DIVISION (Barvaux), Section B, n° 1246 D 000	Maître de l'ouvrage : Streamline Consulting SRL Avenue des Démineurs, 31 - 1090 Jette +32 (0) 485 34 05 04 mstevens@streamlineconsulting.be	Architecte : BELLAND SRL Rue du Ténimont, 9 - 6940 Durbuy +32 (0) 86 85 02 90 info@belliere.be <small>inscrit au tableau de l'ordre des architectes de la province du Luxembourg</small>	N° DOSSIER AR_22.010	STADE + VERSION AP 02
				DATE 04-09-23	Page: AP.2.1

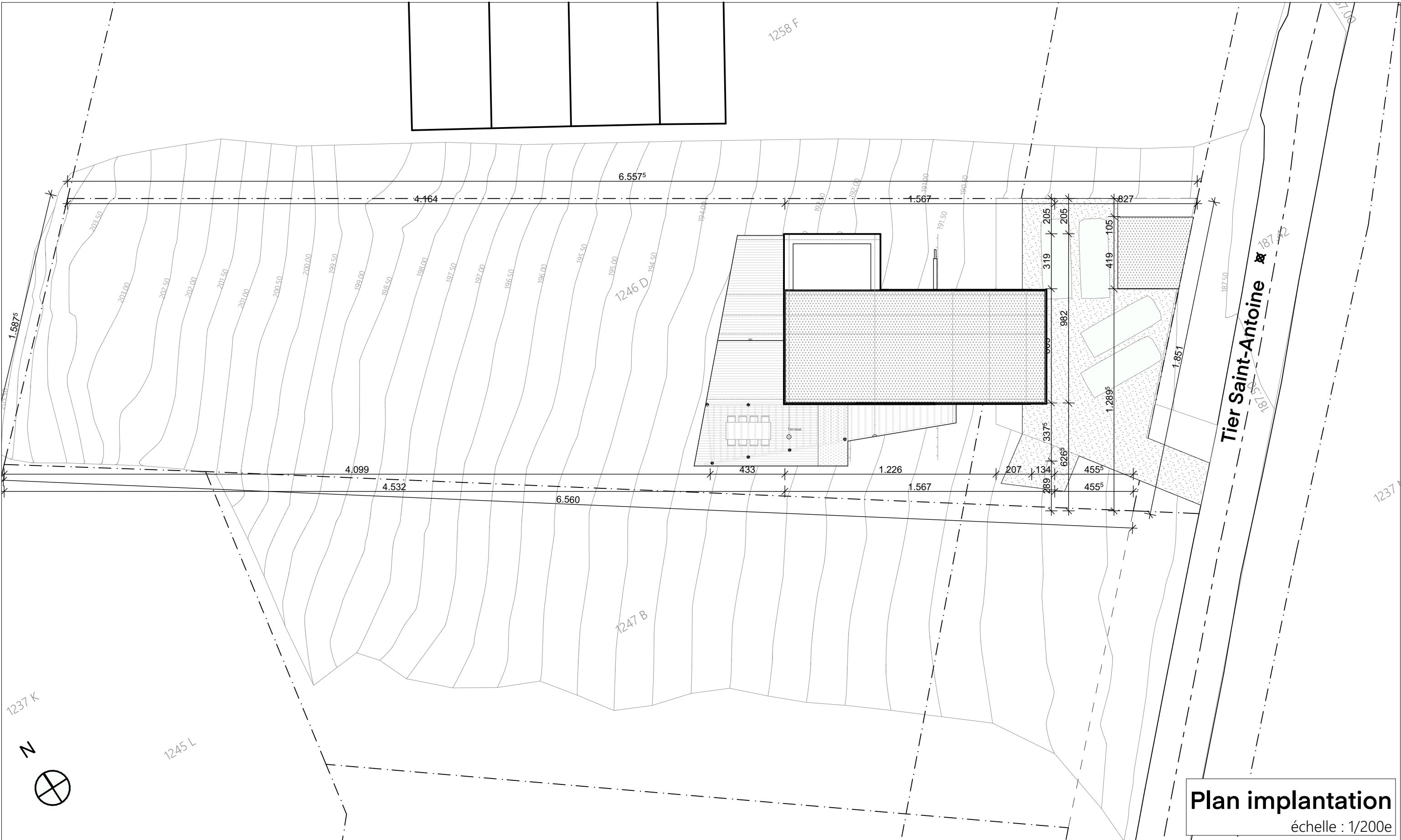
Toutes fondations sur bon sol - Terre électrique sous fondations selon R.G.I.E. - Tous les ouvrages en béton armé et métalliques sont donnés à titre indicatif - Toutes les cotes et les métrés seront vérifiées sur place et la stabilité sera calculée par un ingénieur civil à charge du Maître d'Ouvrage, ou de l'Entrepreneur - Tous les locaux sont à ventiler pendant 15 minutes minimum par jour (et ce, même en hiver), afin d'éviter l'apparition de condensation



Plan implantation
échelle : 1/1.000e

Cadre réservé à l'administration : Province : LUXEMBOURG Commune : DURBUY	Nature des travaux : Hébergement touristique de 8 personnes Situation du chantier : Tier Saint-Antoine - 6940 DURBUY Référence cadastrale : DURBUY, 2e DIVISION (Barvaux), Section B, n° 1246 D 000	Maître de l'ouvrage : Streamline Consulting SRL Avenue des Démineurs, 31 - 1090 Jette +32 (0) 485 34 05 04 mstevens@streamlineconsulting.be	Architecte : BELLAND SRL Rue du Ténimont, 9 - 6940 Durbuy +32 (0) 86 85 02 90 info@belliere.be <small>inscrit au tableau de l'ordre des architectes de la province du Luxembourg</small>	N° DOSSIER AR_22.010	STADE + VERSION AP 02
				DATE 04-09-23	Page: AP.2.2

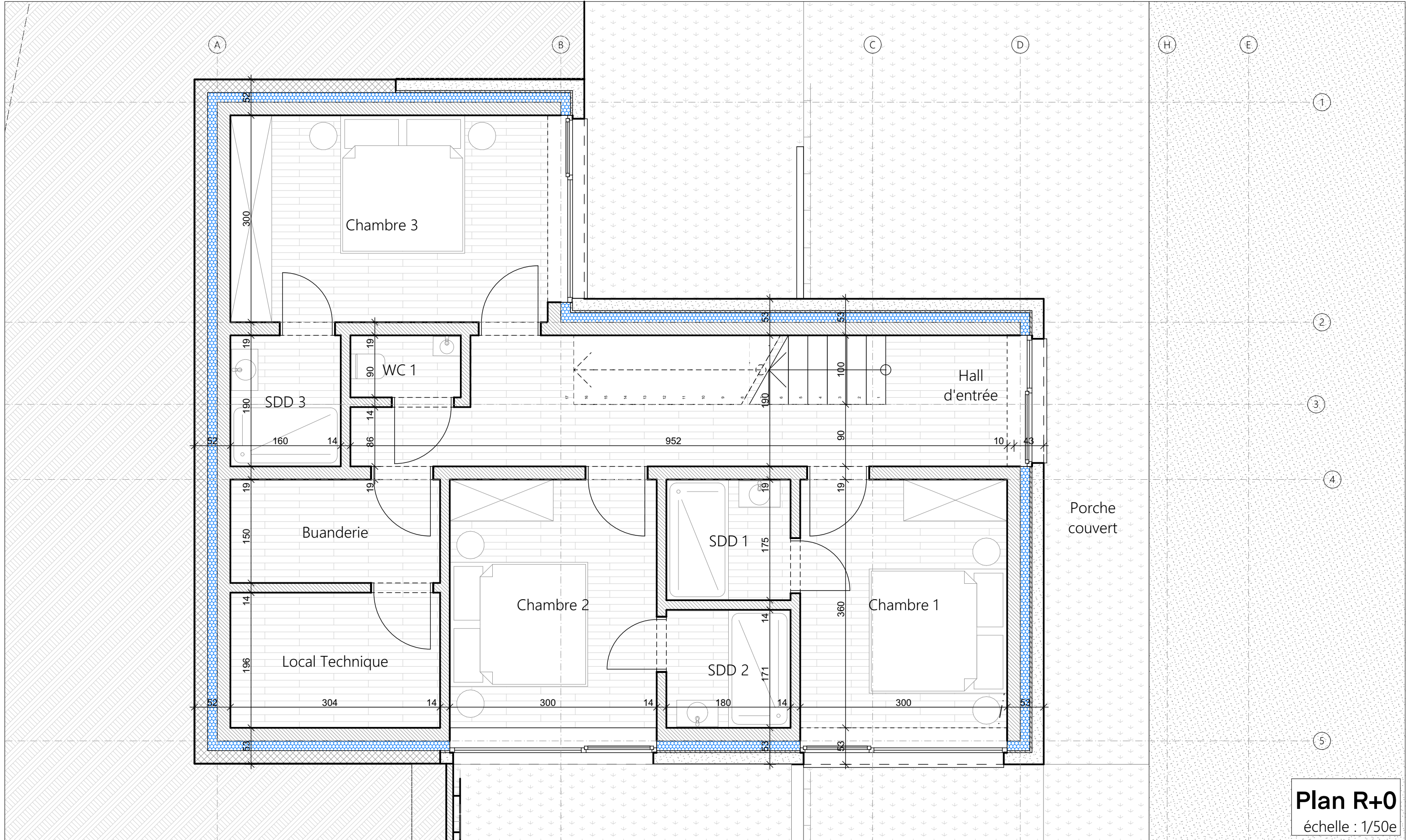
Toutes fondations sur bon sol - Terre électrique sous fondations selon R.G.I.E. - Tous les ouvrages en béton armé et métalliques sont donnés à titre indicatif - Toutes les cotes et les métrés seront vérifiées sur place et la stabilité sera calculée par un ingénieur civil à charge du Maître d'Ouvrage, ou de l'Entrepreneur - Tous les locaux sont à ventiler pendant 15 minutes minimum par jour (et ce, même en hiver), afin d'éviter l'apparition de condensation



Plan implantation
échelle : 1/200e

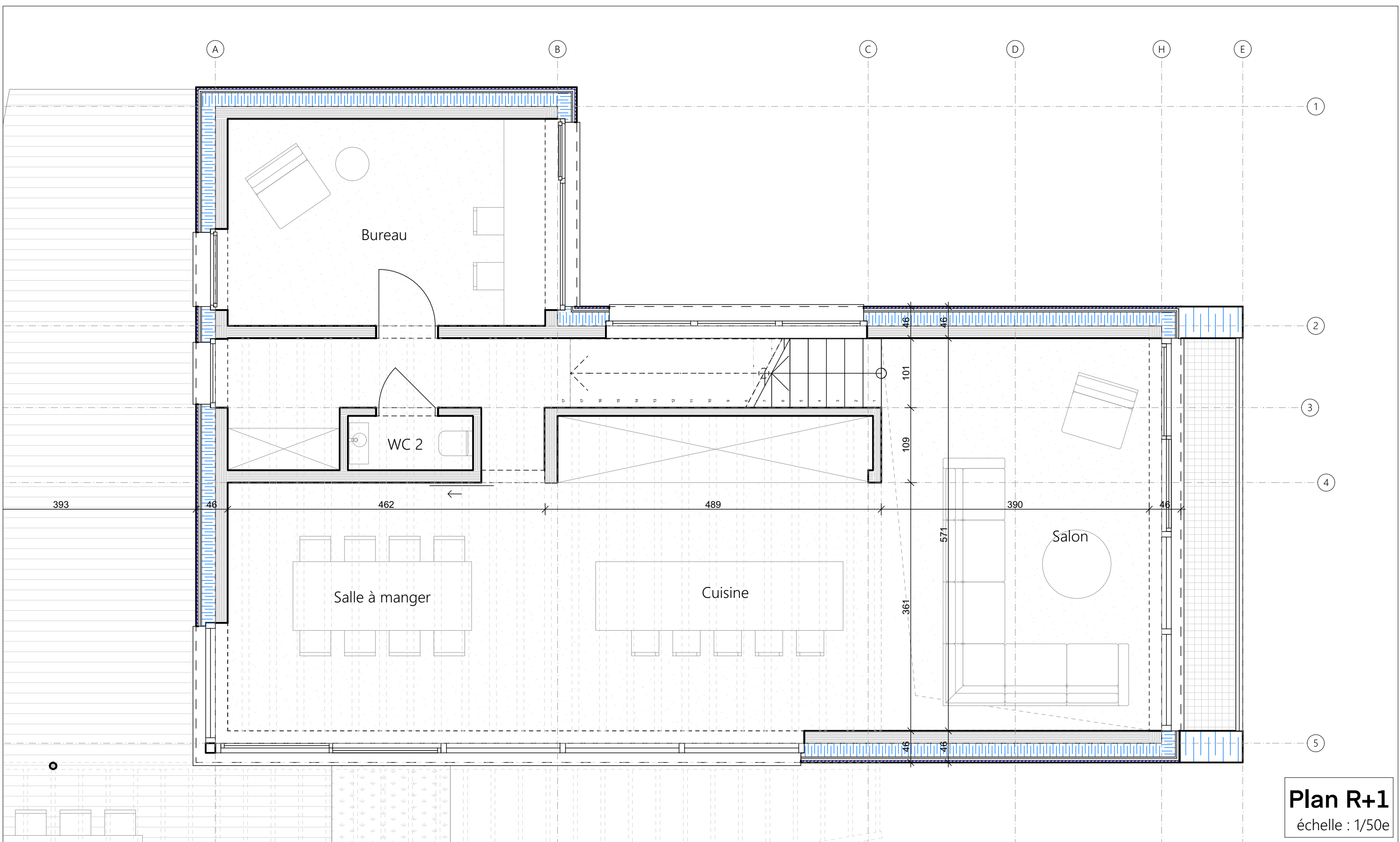
Cadre réservé à l'administration : Province : LUXEMBOURG Commune : DURBUY	Nature des travaux : Hébergement touristique de 8 personnes Situation du chantier : Tier Saint-Antoine - 6940 DURBUY Référence cadastrale : DURBUY, 2e DIVISION (Barvaux), Section B, n° 1246 D 000	Maître de l'ouvrage : Streamline Consulting SRL Avenue des Démineurs, 31 - 1090 Jette +32 (0) 485 34 05 04 mstevens@streamlineconsulting.be	Architecte : BELLAND SRL Rue du Ténimont, 9 - 6940 Durbuy +32 (0) 86 85 02 90 info@belliere.be <small>inscrit au tableau de l'ordre des architectes de la province du Luxembourg</small>	N° DOSSIER AR_22.010	STADE + VERSION AP 02
				DATE 04-09-23	Page: AP.2.3

Toutes fondations sur bon sol - Terre électrique sous fondations selon R.G.I.E. - Tous les ouvrages en béton armé et métalliques sont donnés à titre indicatif - Toutes les cotes et les métrés seront vérifiées sur place et la stabilité sera calculée par un ingénieur civil à charge du Maître d'Ouvrage, ou de l'Entrepreneur - Tous les locaux sont à ventiler pendant 15 minutes minimum par jour (et ce, même en hiver), afin d'éviter l'apparition de condensation

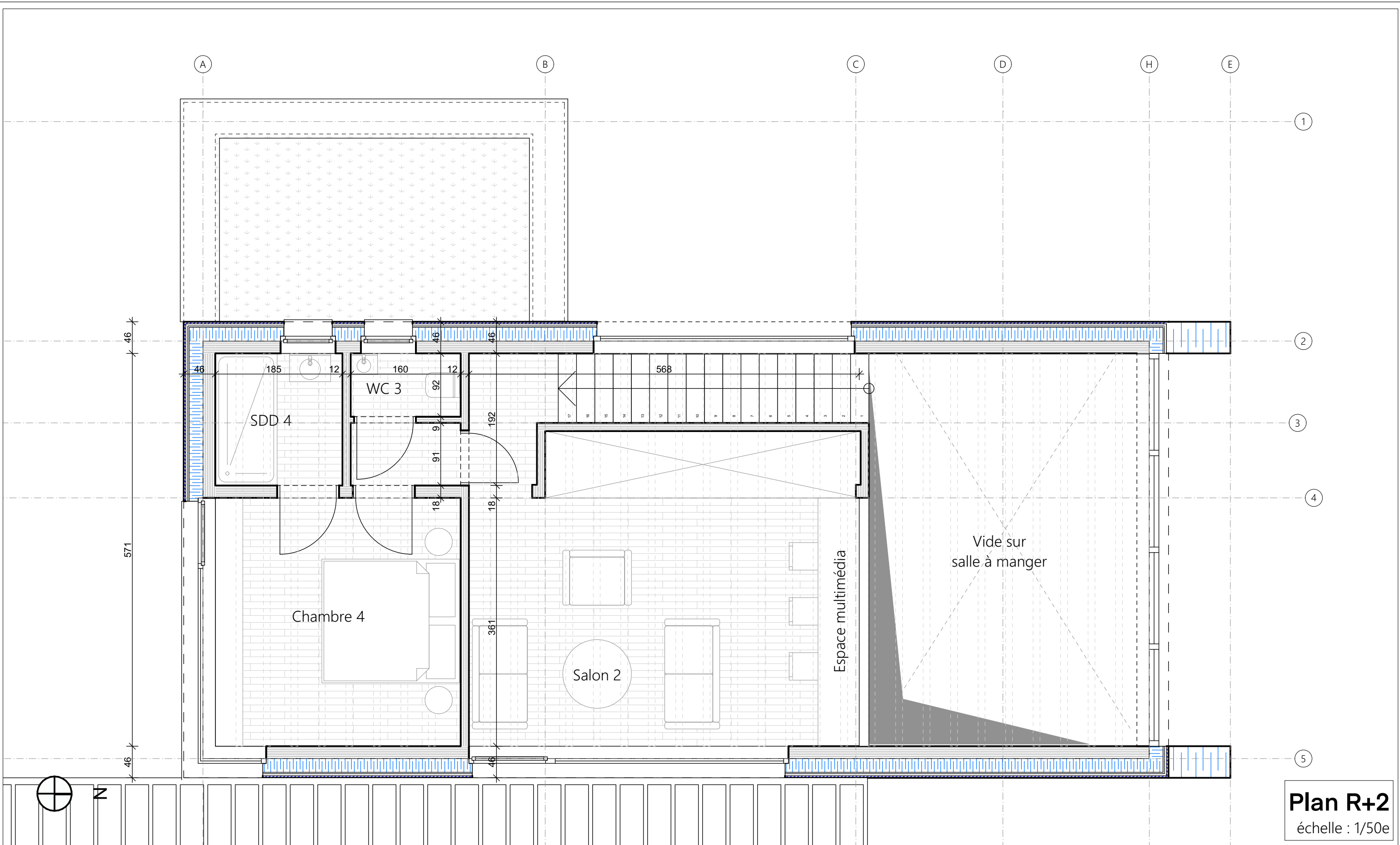


Cadre réservé à l'administration : Province : LUXEMBOURG Commune : DURBUY	Nature des travaux : Hébergement touristique de 8 personnes Situation du chantier : Tier Saint-Antoine - 6940 DURBUY Référence cadastrale : DURBUY, 2e DIVISION (Barvaux), Section B, n° 1246 D 000	Maître de l'ouvrage : Streamline Consulting SRL Avenue des Démineurs, 31 - 1090 Jette +32 (0) 485 34 05 04 mstevens@streamlineconsulting.be	Architecte : BELLAND SRL Rue du Ténimont, 9 - 6940 Durbuy +32 (0) 86 85 02 90 info@belliere.be <small>inscrit au tableau de l'ordre des architectes de la province du Luxembourg</small>	N° DOSSIER AR_22.010	STADE + VERSION AP 02
				DATE 04-09-23	Page: AP.24

Toutes fondations sur bon sol - Terre électrique sous fondations selon R.G.I.E. - Tous les ouvrages en béton armé et métalliques sont donnés à titre indicatif - Toutes les cotes et les métrés seront vérifiées sur place et la stabilité sera calculée par un ingénieur civil à charge du Maître d'Ouvrage, ou de l'Entrepreneur - Tous les locaux sont à ventiler pendant 15 minutes minimum par jour (et ce, même en hiver), afin d'éviter l'apparition de condensation



Cadre réservé à l'administration : Province : LUXEMBOURG Commune : DURBUY	Nature des travaux : Hébergement touristique de 8 personnes Situation du chantier : Tier Saint-Antoine - 6940 DURBUY Référence cadastrale : DURBUY, 2e DIVISION (Barvaux), Section B, n° 1246 D 000	Maître de l'ouvrage : Streamline Consulting SRL Avenue des Démineurs, 31 - 1090 Jette +32 (0) 485 34 05 04 mstevens@streamlineconsulting.be	Architecte : BELLAND SRL Rue du Ténimont, 9 - 6940 Durbuy +32 (0) 86 85 02 90 info@belliere.be <small>inscrit au tableau de l'ordre des architectes de la province du Luxembourg</small>	N° DOSSIER AR_22.010	STADE + VERSION AP 02
				DATE 04-09-23	Page: AP.2.5
Toutes fondations sur bon sol - Terre électrique sous fondations selon R.G.I.E. - Tous les ouvrages en béton armé et métalliques sont donnés à titre indicatif - Toutes les cotes et les métrés seront vérifiées sur place et la stabilité sera calculée par un ingénieur civil à charge du Maître d'Ouvrage, ou de l'Entrepreneur - Tous les locaux sont à ventiler pendant 15 minutes minimum par jour (et ce, même en hiver), afin d'éviter l'apparition de condensation					



Plan R+2
échelle : 1/50e

Cadre réservé à l'administration : Province : LUXEMBOURG Commune : DURBUY	Nature des travaux : Hébergement touristique de 8 personnes Situation du chantier : Tier Saint-Antoine - 6940 DURBUY Référence cadastrale : DURBUY, 2e DIVISION (Barvaux), Section B, n° 1246 D 000	Maître de l'ouvrage : Streamline Consulting SRL Avenue des Démineurs, 31 - 1090 Jette +32 (0) 485 34 05 04 mstevens@streamlineconsulting.be	Architecte : BELLAND SRL Rue du Ténimont, 9 - 6940 Durbuy +32 (0) 86 85 02 90 info@belliere.be <small>inscrit au tableau de l'ordre des architectes de la province du Luxembourg</small>	N° DOSSIER AR_22.010	STADE + VERSION AP 02
				DATE 04-09-23	Page: AP.2.6

Toutes fondations sur bon sol - Terre électrique sous fondations selon R.G.I.E. - Tous les ouvrages en béton armé et métalliques sont donnés à titre indicatif - Toutes les cotes et les métrés seront vérifiées sur place et la stabilité sera calculée par un ingénieur civil à charge du Maître d'Ouvrage, ou de l'Entrepreneur - Tous les locaux sont à ventiler pendant 15 minutes minimum par jour (et ce, même en hiver), afin d'éviter l'apparition de condensation



Façade sud
échelle : 1/50e

Cadre réservé à l'administration : Province : LUXEMBOURG Commune : DURBUY	Nature des travaux : Hébergement touristique de 8 personnes Situation du chantier : Tier Saint-Antoine - 6940 DURBUY Référence cadastrale : DURBUY, 2e DIVISION (Barvaux), Section B, n° 1246 D 000	Maître de l'ouvrage : Streamline Consulting SRL Avenue des Démineurs, 31 - 1090 Jette +32 (0) 485 34 05 04 mstevens@streamlineconsulting.be	Architecte : BELLAND SRL Rue du Ténimont, 9 - 6940 Durbuy +32 (0) 86 85 02 90 info@belliere.be <small>inscrit au tableau de l'ordre des architectes de la province du Luxembourg</small>	N° DOSSIER AR_22.010	STADE + VERSION AP 02
				DATE 04-09-23	Page: AP.2.7

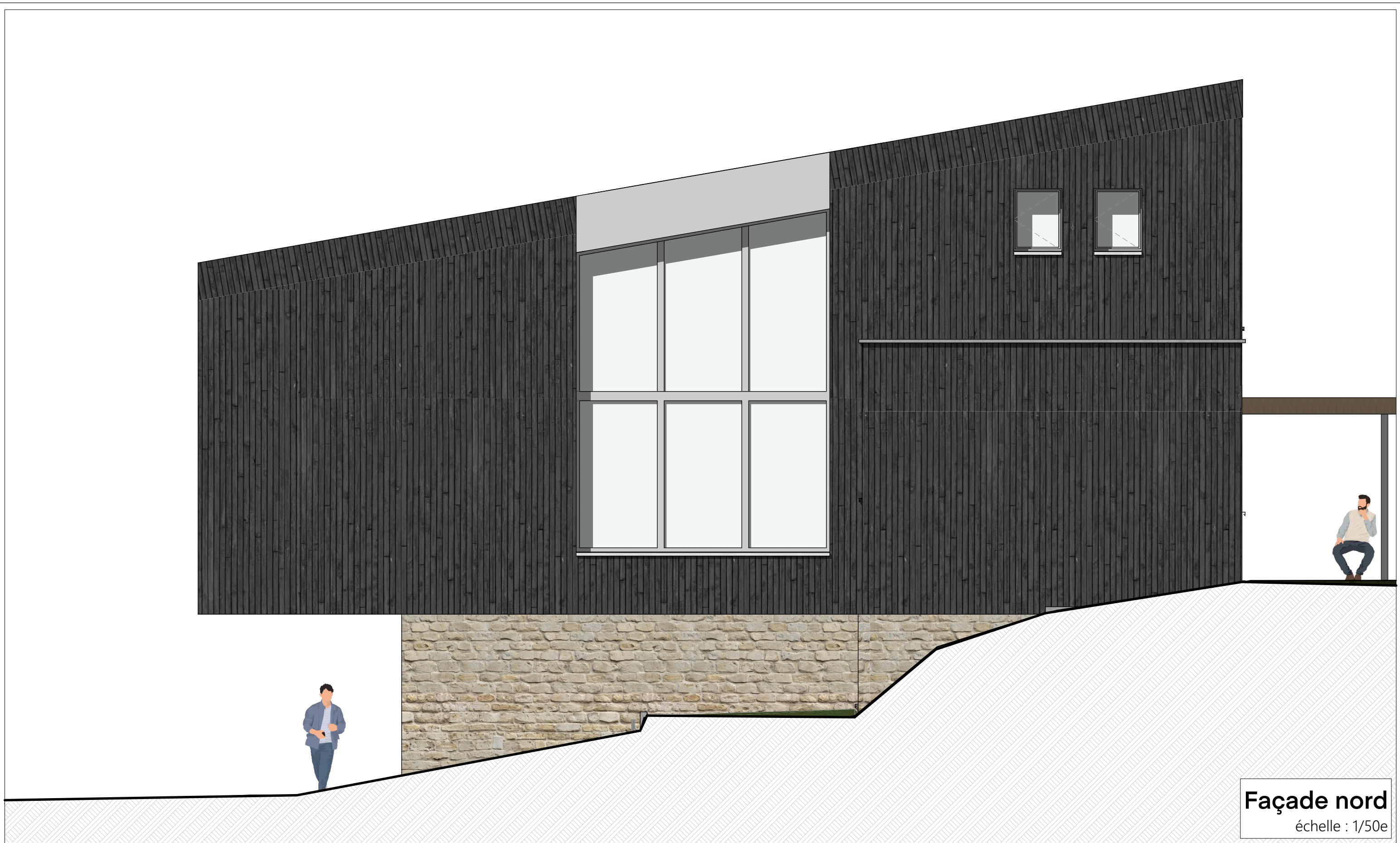
Toutes fondations sur bon sol - Terre électrique sous fondations selon R.G.I.E. - Tous les ouvrages en béton armé et métalliques sont donnés à titre indicatif - Toutes les cotes et les métrés seront vérifiées sur place et la stabilité sera calculée par un ingénieur civil à charge du Maître d'Ouvrage, ou de l'Entrepreneur - Tous les locaux sont à ventiler pendant 15 minutes minimum par jour (et ce, même en hiver), afin d'éviter l'apparition de condensation



Façade est (rue)
échelle : 1/50e

Cadre réservé à l'administration : Province : LUXEMBOURG Commune : DURBUY	Nature des travaux : Hébergement touristique de 8 personnes Situation du chantier : Tier Saint-Antoine - 6940 DURBUY Référence cadastrale : DURBUY, 2e DIVISION (Barvaux), Section B, n° 1246 D 000	Maître de l'ouvrage : Streamline Consulting SRL Avenue des Démineurs, 31 - 1090 Jette +32 (0) 485 34 05 04 mstevens@streamlineconsulting.be	Architecte : BELLAND SRL Rue du Ténimont, 9 - 6940 Durbuy +32 (0) 86 85 02 90 info@belliere.be <small>inscrit au tableau de l'ordre des architectes de la province du Luxembourg</small>	N° DOSSIER AR_22.010	STADE + VERSION AP 02
				DATE 04-09-23	Page: AP.2.8

Toutes fondations sur bon sol - Terre électrique sous fondations selon R.G.I.E. - Tous les ouvrages en béton armé et métalliques sont donnés à titre indicatif - Toutes les cotes et les métrés seront vérifiées sur place et la stabilité sera calculée par un ingénieur civil à charge du Maître d'Ouvrage, ou de l'Entrepreneur - Tous les locaux sont à ventiler pendant 15 minutes minimum par jour (et ce, même en hiver), afin d'éviter l'apparition de condensation



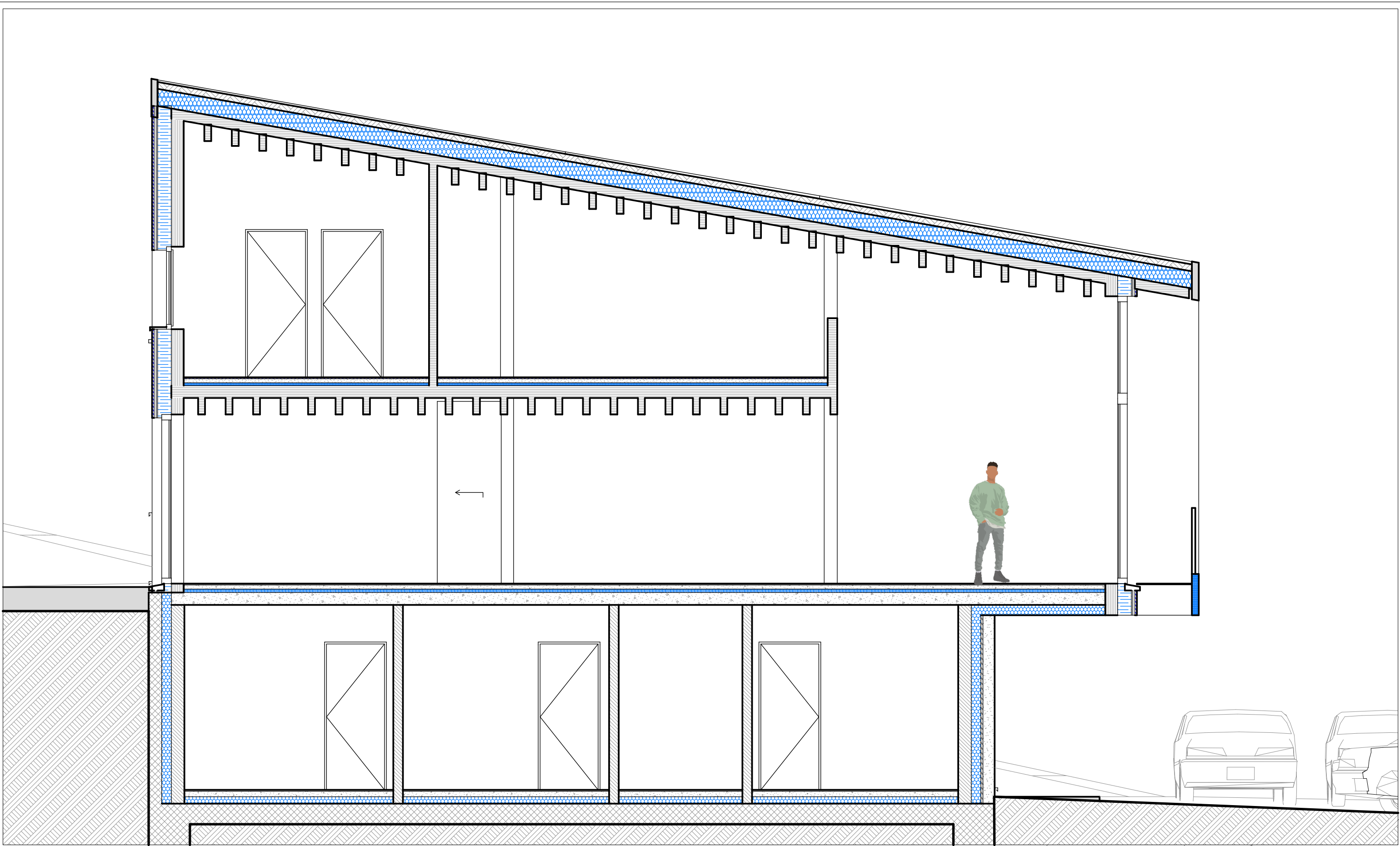
Cadre réservé à l'administration : Province : LUXEMBOURG Commune : DURBUY	Nature des travaux : Hébergement touristique de 8 personnes Situation du chantier : Tier Saint-Antoine - 6940 DURBUY Référence cadastrale : DURBUY, 2e DIVISION (Barvaux), Section B, n° 1246 D 000	Maître de l'ouvrage : Streamline Consulting SRL Avenue des Démineurs, 31 - 1090 Jette +32 (0) 485 34 05 04 mstevens@streamlineconsulting.be	Architecte : BELLAND SRL Rue du Ténimont, 9 - 6940 Durbuy +32 (0) 86 85 02 90 info@belliere.be <small>inscrit au tableau de l'ordre des architectes de la province du Luxembourg</small>	N° DOSSIER AR_22.010	STADE + VERSION AP 02
				DATE 04-09-23	Page: AP.2.9

Toutes fondations sur bon sol - Terre électrique sous fondations selon R.G.I.E. - Tous les ouvrages en béton armé et métalliques sont donnés à titre indicatif - Toutes les cotes et les métrés seront vérifiées sur place et la stabilité sera calculée par un ingénieur civil à charge du Maître d'Ouvrage, ou de l'Entrepreneur - Tous les locaux sont à ventiler pendant 15 minutes minimum par jour (et ce, même en hiver), afin d'éviter l'apparition de condensation



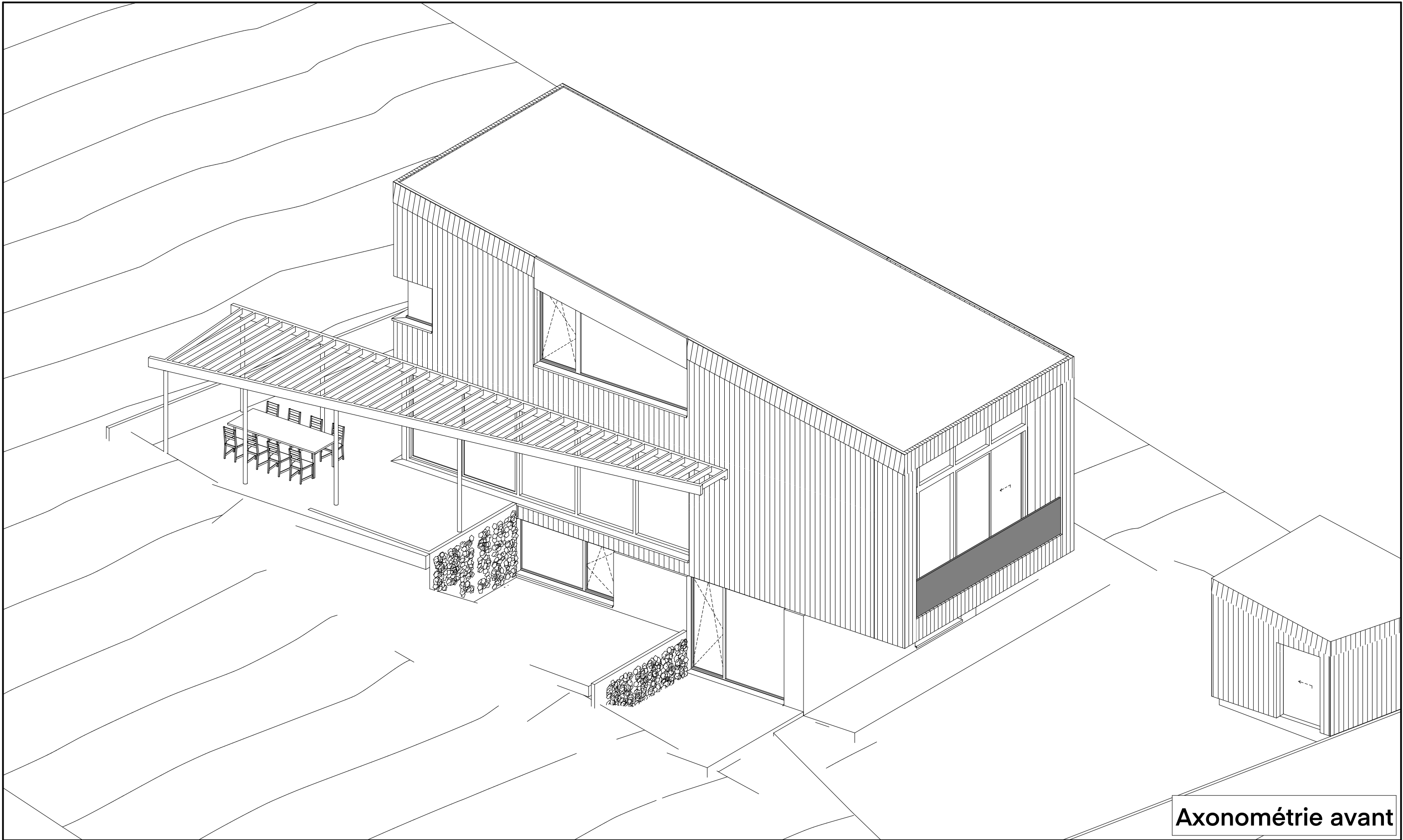
Façade ouest
échelle : 1/50e

Cadre réservé à l'administration : Province : LUXEMBOURG Commune : DURBUY	Nature des travaux : Hébergement touristique de 8 personnes Situation du chantier : Tier Saint-Antoine - 6940 DURBUY Référence cadastrale : DURBUY, 2e DIVISION (Barvaux), Section B, n° 1246 D 000	Maître de l'ouvrage : Streamline Consulting SRL Avenue des Démineurs, 31 - 1090 Jette +32 (0) 485 34 05 04 mstevens@streamlineconsulting.be	Architecte : BELLAND SRL Rue du Ténimont, 9 - 6940 Durbuy +32 (0) 86 85 02 90 info@belliere.be <small>inscrit au tableau de l'ordre des architectes de la province du Luxembourg</small>	N° DOSSIER AR_22.010	STADE + VERSION AP 02
				DATE 04-09-23	Page: AP.2.10
Toutes fondations sur bon sol - Terre électrique sous fondations selon R.G.I.E. - Tous les ouvrages en béton armé et métalliques sont donnés à titre indicatif - Toutes les cotes et les métrés seront vérifiées sur place et la stabilité sera calculée par un ingénieur civil à charge du Maître d'Ouvrage, ou de l'Entrepreneur - Tous les locaux sont à ventiler pendant 15 minutes minimum par jour (et ce, même en hiver), afin d'éviter l'apparition de condensation					



Cadre réservé à l'administration : Province : LUXEMBOURG Commune : DURBUY	Nature des travaux : Hébergement touristique de 8 personnes Situation du chantier : Tier Saint-Antoine - 6940 DURBUY Référence cadastrale : DURBUY, 2e DIVISION (Barvaux), Section B, n° 1246 D 000	Maître de l'ouvrage : Streamline Consulting SRL Avenue des Démineurs, 31 - 1090 Jette +32 (0) 485 34 05 04 mstevens@streamlineconsulting.be	Architecte : BELLAND SRL Rue du Ténimont, 9 - 6940 Durbuy +32 (0) 86 85 02 90 info@belliere.be <small>inscrit au tableau de l'ordre des architectes de la province du Luxembourg</small>	N° DOSSIER AR_22.010	STADE + VERSION AP 02
				DATE 04-09-23	Page: AP.2.11

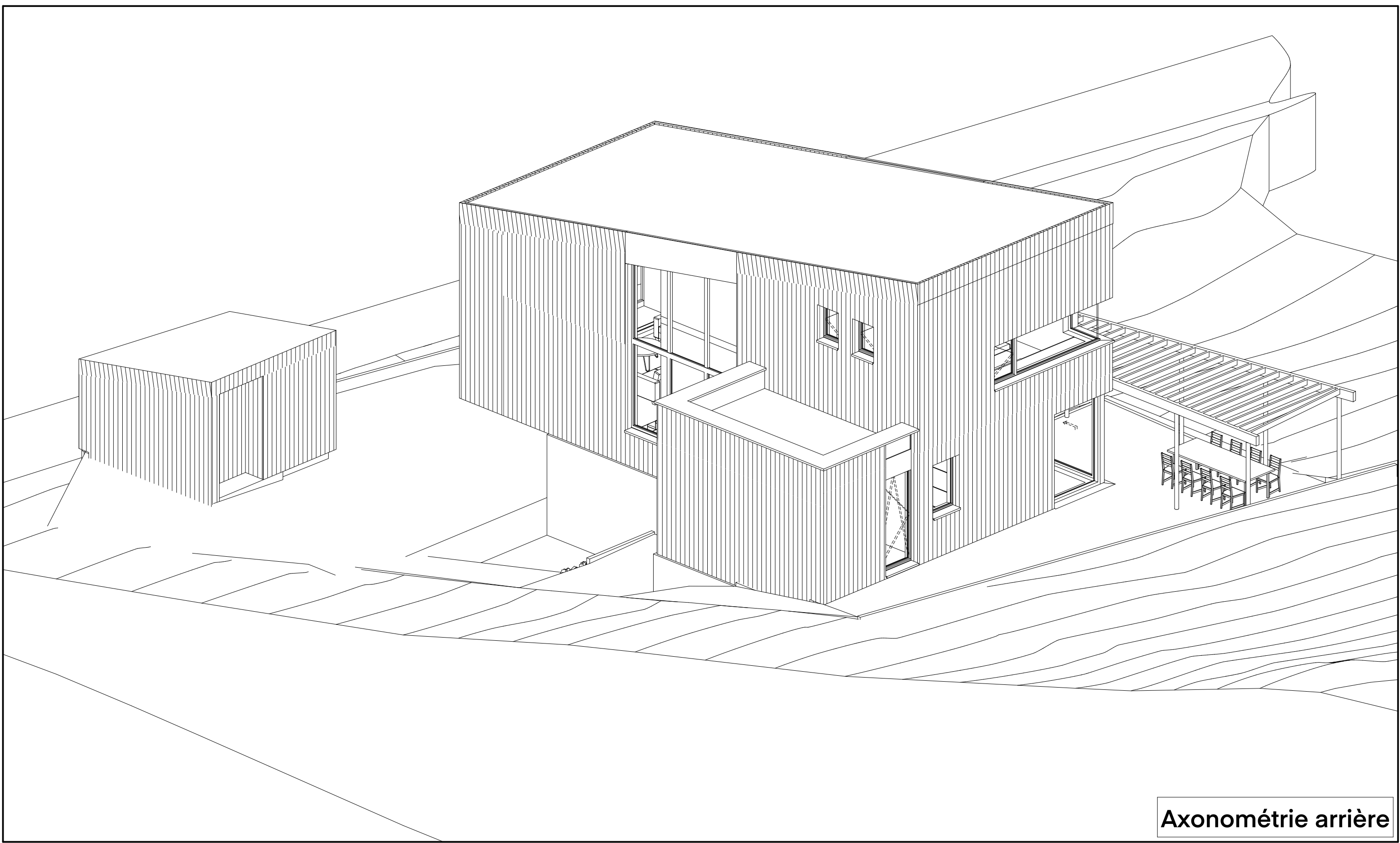
Toutes fondations sur bon sol - Terre électrique sous fondations selon R.G.I.E. - Tous les ouvrages en béton armé et métalliques sont donnés à titre indicatif - Toutes les cotes et les métrés seront vérifiées sur place et la stabilité sera calculée par un ingénieur civil à charge du Maître d'Ouvrage, ou de l'Entrepreneur - Tous les locaux sont à ventiler pendant 15 minutes minimum par jour (et ce, même en hiver), afin d'éviter l'apparition de condensation



Axonométrie avant

Cadre réservé à l'administration : Province : LUXEMBOURG Commune : DURBUY	Nature des travaux : Hébergement touristique de 8 personnes Situation du chantier : Tier Saint-Antoine - 6940 DURBUY Référence cadastrale : DURBUY, 2e DIVISION (Barvaux), Section B, n° 1246 D 000	Maître de l'ouvrage : Streamline Consulting SRL Avenue des Démineurs, 31 - 1090 Jette +32 (0) 485 34 05 04 mstevens@streamlineconsulting.be	Architecte : BELLAND SRL Rue du Ténimont, 9 - 6940 Durbuy +32 (0) 86 85 02 90 info@belliere.be <small>inscrit au tableau de l'ordre des architectes de la province du Luxembourg</small>	N° DOSSIER AR_22.010	STADE + VERSION AP 02
				DATE 04-09-23	Page: AP.2.12

Toutes fondations sur bon sol - Terre électrique sous fondations selon R.G.I.E. - Tous les ouvrages en béton armé et métalliques sont donnés à titre indicatif - Toutes les cotes et les métrés seront vérifiées sur place et la stabilité sera calculée par un ingénieur civil à charge du Maître d'Ouvrage, ou de l'Entrepreneur - Tous les locaux sont à ventiler pendant 15 minutes minimum par jour (et ce, même en hiver), afin d'éviter l'apparition de condensation



Axonométrie arrière

Cadre réservé à l'administration : Province : LUXEMBOURG Commune : DURBUY	Nature des travaux : Hébergement touristique de 8 personnes Situation du chantier : Tier Saint-Antoine - 6940 DURBUY Référence cadastrale : DURBUY, 2e DIVISION (Barvaux), Section B, n° 1246 D 000	Maître de l'ouvrage : Streamline Consulting SRL Avenue des Démineurs, 31 - 1090 Jette +32 (0) 485 34 05 04 mstevens@streamlineconsulting.be	Architecte : BELLAND SRL Rue du Ténimont, 9 - 6940 Durbuy +32 (0) 86 85 02 90 info@belliere.be <small>inscrit au tableau de l'ordre des architectes de la province du Luxembourg</small>	N° DOSSIER AR_22.010	STADE + VERSION AP 02
				DATE 04-09-23	Page: AP.2.13

Toutes fondations sur bon sol - Terre électrique sous fondations selon R.G.I.E. - Tous les ouvrages en béton armé et métalliques sont donnés à titre indicatif - Toutes les cotes et les métrés seront vérifiées sur place et la stabilité sera calculée par un ingénieur civil à charge du Maître d'Ouvrage, ou de l'Entrepreneur - Tous les locaux sont à ventiler pendant 15 minutes minimum par jour (et ce, même en hiver), afin d'éviter l'apparition de condensation