



169 000 €

Réf. LovervalHaies19
Rue des Haies 19 - 6280 Loverval



170 m²



3



2

CASULA SPRL

+32 84 77 00 43 - mail : info@easyhome-immo.be
Borchamps 24 --- 6900 Marche-en-Famenne
TVA : BE 0669 936 537 - IPI 509.677

Coordonnées du bien

Rue Rue des Haies

N° 19

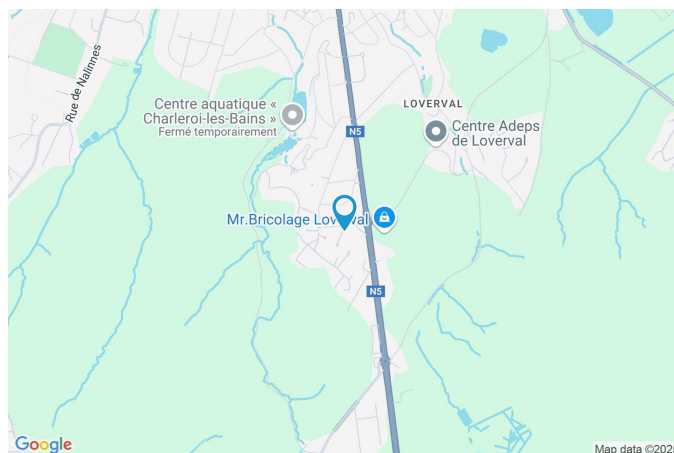
CP 6280

Ville Loverval

Pays Belgique

Latitude 50.367928

Longitude 4.466471



PARCELLE - DIMENSIONS ET AMÉNAGEMENTS

➤ Orientation façade avant Ouest
➤ Déclivité Plat

➤ Largeur de la façade 12.00 m

➤ Orientation façade arrière Est

➤ Surface bâtie au sol 122.00 m²

➤ Profondeur de la parcelle 40 m

➤ Surface de la parcelle 390.00 m²

➤ Largeur de la parcelle 14.00 m

Informations provenant du site du cadastre



Description globale du bien

Etat général	À rénover
Surface habitable	105m ²
Surface totale	170 m ²
Nombre de façades	3
Nombre d'étages	2
Nombre de pièces	15
Nombre de chambre(s)	3
Nombre de salle de bains	1
Nombre de salle de douches	1
	Maison



Descriptif extérieur

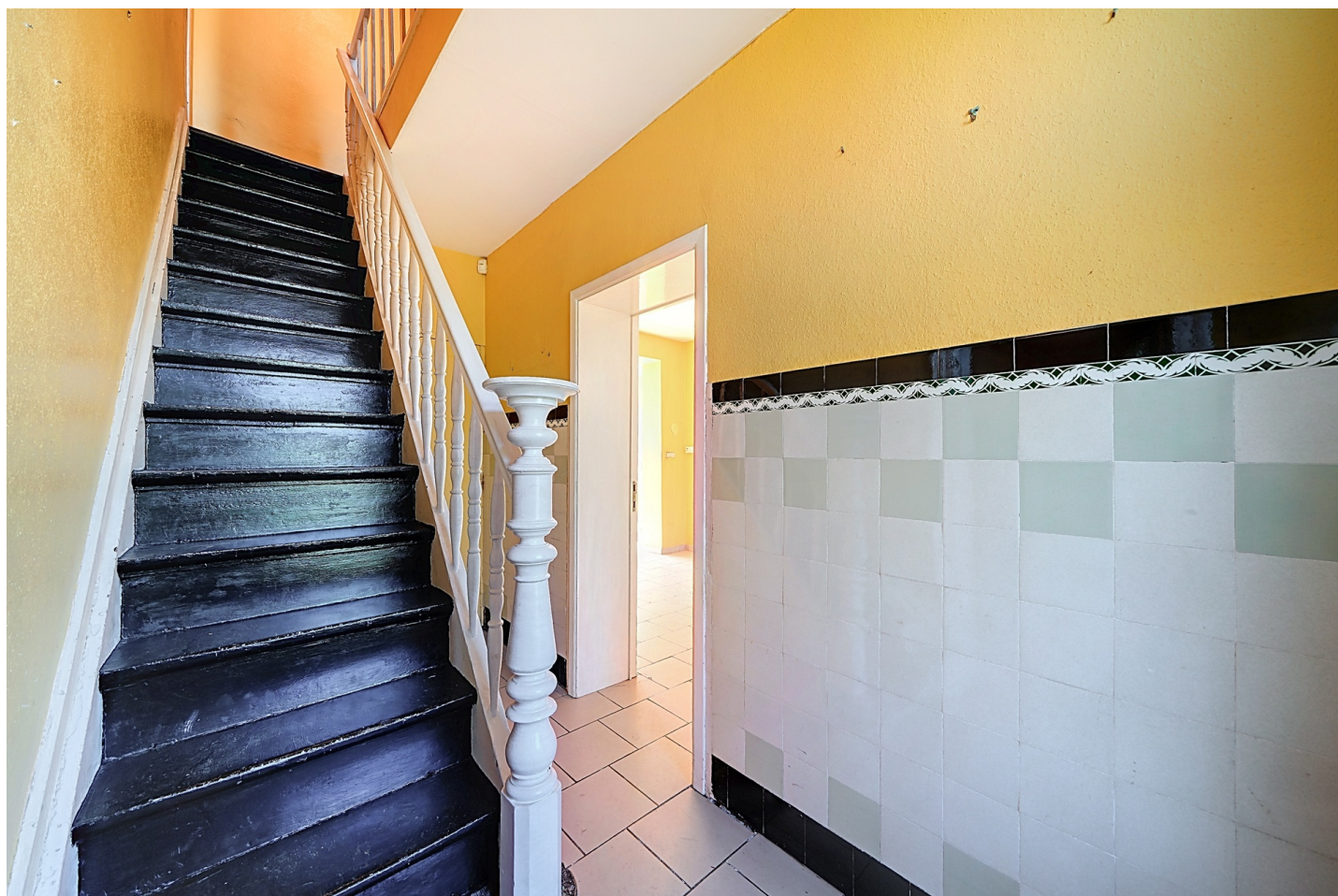
Jardin (terrain arrière)	1
Parking (terrain avant)	Place(s) 3
Terrasse (terrain arrière)	29 m ²
Sol carrelage	
Orientation sud	

Aménagement intérieur

Rez-de-chaussée	73 m ²
Hall d'entrée, salon, salle à manger, cuisine, véranda, salle de douche, garage	
1er étage	41 m ²
Hall de nuit, chambre 1, chambre 2, salle de bains	
2ème étage	32 m ²
Chambre 3, bureau	
Sous-sol	24 m ²
Cave	

Rez-de-chaussée

Hall d'entrée

 superficie : 6.13 m²

Longueur : 3.97 m

Largeur : 1.54 m

Porte

Type battante
Matière bois
Vitrage simple

Sol

Carrelage

Éclairage

Ampoule
Points lumineux au plafond

Escalier

Matériaux bois
Type droit

Rez-de-chaussée

Salon


 superficie : 19.28 m²

Longueur : 5.16 m

Largeur : 3.73 m

Fenêtre	Châssis bois double vitrage type à soufflet	Chauffage	Radiateur(s)
Sol	Vinyle	Prise(s) électrique(s)	3
Hauteur sous-plafond	2,6 m	Prise télédistribution	1
Éclairage	Points lumineux au plafond		

Rez-de-chaussée

Salle à manger



 superficie : 13.73 m²

Longueur : 5.07 m

Largeur : 2.71 m

Hauteur sous-plafond 2,7 m

Prise(s) électrique(s) 8

Prise télédistribution 1

Prise téléphone 1

Ouvert sur Cuisine

Fenêtre

Vitrage double

Châssis bois double vitrage type à soufflet

Sol

Carrelage

Éclairage

Spots

Points lumineux au plafond

Chauffage

Radiateur(s)

Rez-de-chaussée

Cuisine



 superficie : 11.71 m²

Longueur : 4.20 m

Largeur : 2.79 m

Hauteur sous-plafond 2,6 m
Prise(s) électrique(s) 9
Ouvert sur Salle à manger
Évier
 Double
 Avec égouttoir
Hotte
 Type hotte murale
 Évacuation à recyclage

Porte
 Type battante
 Matière bois
 Vitrage simple
Fenêtre
 Vitrage double
 Châssis bois double vitrage type battants
Sol Carrelage
Éclairage Points lumineux au plafond

Rez-de-chaussée

Véranda



 superficie : 8.19 m²

Longueur : 2.90 m

Largeur : 2.82 m

Accès

Terrasse
Jardin

Porte

Type battante
Matière bois
Vitrage simple

Fenêtre

Châssis type sans ouverture matière bois
Vitrage simple

Sol

Carrelage

Hauteur sous-plafond

2,3 m

Chauffage

Radiateur(s)

Prise(s) électrique(s)

2

Rez-de-chaussée

Salle de douche

 superficie : 3.61 m²

Longueur : 2.23 m

Largeur : 1.66 m

Douche

Carrelage + rideau

WC

Classique

Lavabo

Simple

Fenêtre

Châssis type sans ouverture matière bois

Vitrage simple

Sol

Carrelage

Hauteur sous-plafond

2,35 m

Éclairage

Points lumineux au plafond

Spots

Rez-de-chaussée

Garage



 superficie : 10.43 m²

Longueur : 5.05 m

Largeur : 2.90 m

Porte	Sol	Pavés
Type battante double	Hauteur sous-plafond	2,4 m
Matière bois	Éclairage	Points lumineux au plafond
Vitrage simple	Oui	1
Fenêtre	Prise(s) électrique(s)	2
Châssis type battants matière bois		
Vitrage simple		

1er étage

Hall de nuit

 superficie : 4.55 m²

Longueur : 2.94 m

Largeur : 1.54 m

EscalierMatériaux bois
Type droit**Sol**Hauteur sous-plafond
Éclairage**Plancher**2,3 m
Points lumineux au plafond

1er étage

Chambre 1


 superficie : 19.51 m²

Longueur : 5.17 m

Largeur : 3.76 m

Fenêtre

Vitrage double

Châssis bois double vitrage type battants

Sol

Plancher

Hauteur sous-plafond

2,4 m

Éclairage

Points lumineux au plafond

Chauffage

Radiateur(s)

Prise(s) électrique(s)

4

1er étage

Chambre 2



 superficie : 14.11 m²

Longueur : 5.14 m

Largeur : 2.74 m

Fenêtre

Châssis type battants matière bois
Vitrage double

Sol

Plancher

Hauteur sous-plafond

2,4 m

Éclairage

Points lumineux au plafond

Chauffage

Prise(s) électrique(s)

Radiateur(s)

3

Escalier

Matériaux bois

Type droit

1er étage

Salle de bains


 superficie : 3.19 m²

Longueur : 2.13 m

Largeur : 1.49 m

Hauteur sous-plafond 2,3 m
Baignoire 1
WC Classique
Lavabo Simple
Chauffe-eau
 Marque vaillant
 Nombre 1

Fenêtre Châssis bois double vitrage type battants
Éclairage Points lumineux mural
Chauffage Radiateur(s)
Sol Vinyle

2ème étage

Chambre 3



 superficie : 21.80 m²

Longueur : 3.91 m

Largeur : 5.58 m

Fenêtre

Type de fenêtre fenêtre de toit
Châssis type fenêtre de toit matière bois
Vitrage double

Sol

Plancher

Hauteur sous-plafond

1,8 m

Type de plafond

Plafond mansardé
Lambris

Éclairage

Points lumineux au plafond

Chauffage

Radiateur(s)

Prise(s) électrique(s)

7

Prise téléphone

1

2ème étage

Bureau



 superficie : 10.24 m²

Longueur : 3.88 m

Largeur : 2.63 m

Fenêtre

Type de fenêtre fenêtre de toit
Châssis type fenêtre de toit matière bois
Vitrage double

Sol Plancher

Type de plafond

Plafond mansardé
Lambris

Hauteur sous-plafond

1,8 m

Éclairage

Points lumineux au plafond

Chauffage

Radiateur(s)

Prise(s) électrique(s)

2

Prise téléphone

1

Escalier

Matériaux bois
Type droit

Sous-sol

Cave

 superficie : 24.00 m²

Longueur : 6.00 m

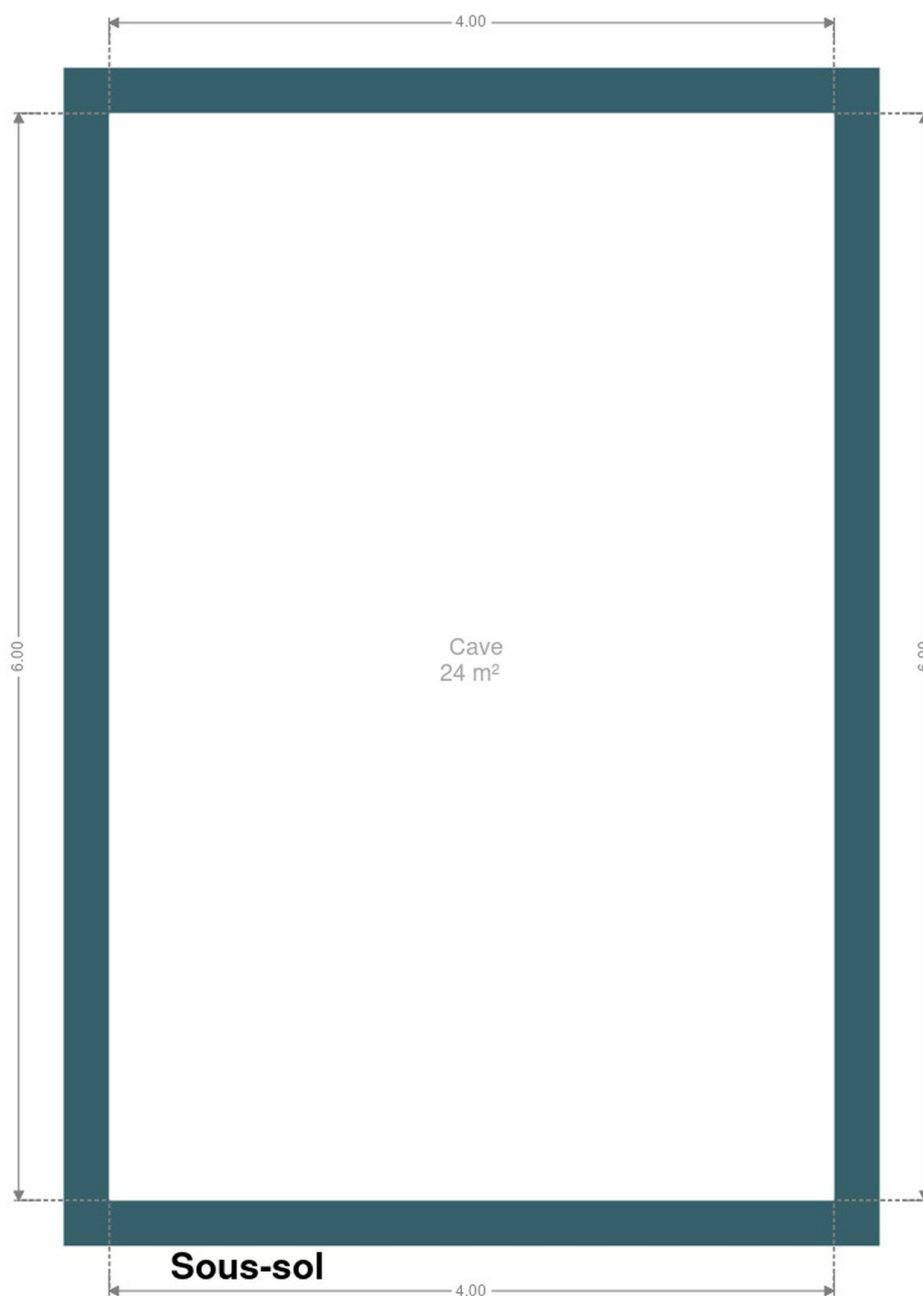
Largeur : 4.00 m

Sol	Briques
Hauteur sous-plafond	1,78 m
Éclairage	Points lumineux mural
Escalier	Type droit

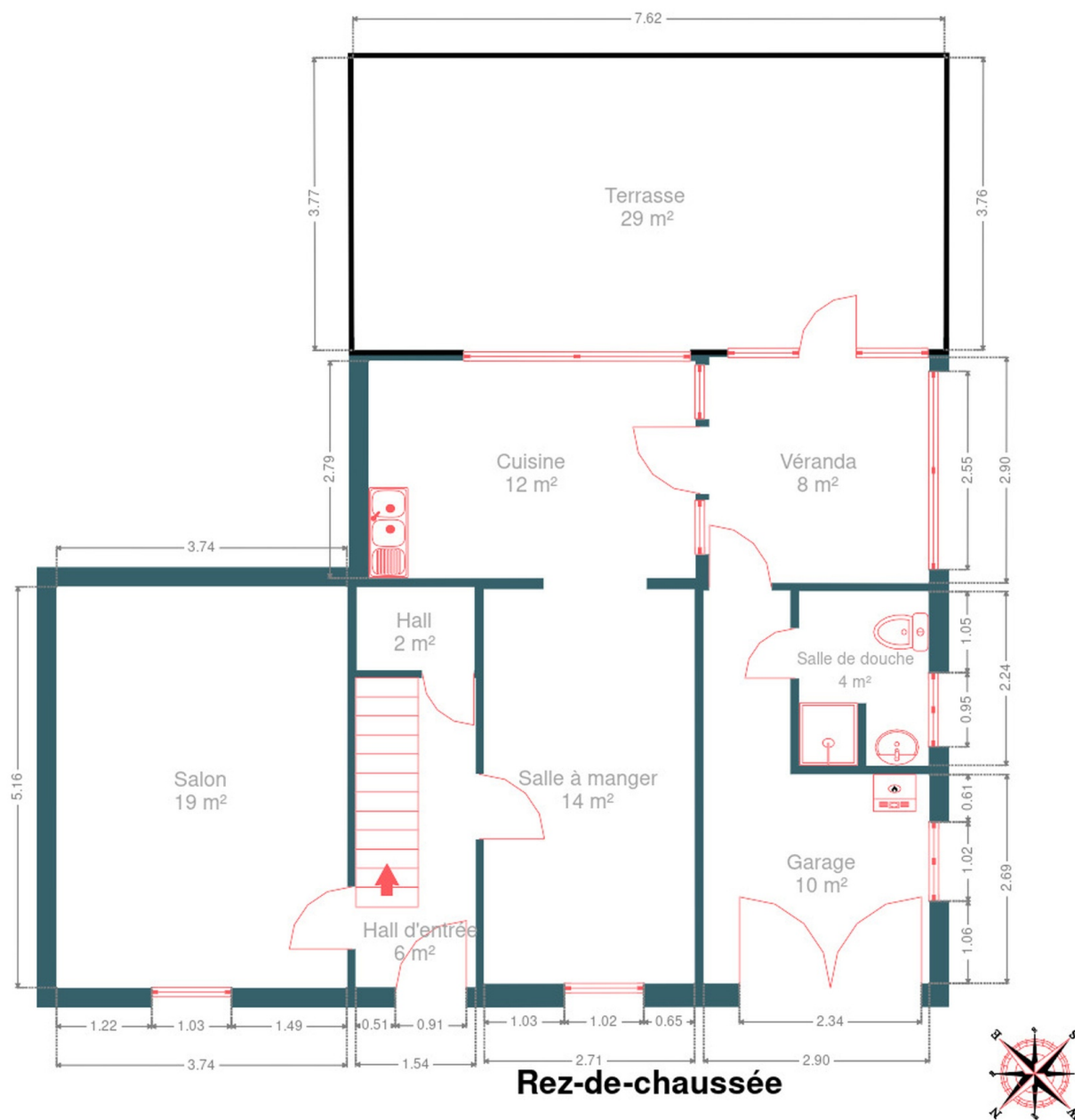
RÉCAPITULATIF DES MÉTRÉS

Rez-de-chaussée	Longueur	Largeur	Superficie
Hall d'entrée	3.97 m	1.54 m	6.13 m ²
Salon	5.16 m	3.73 m	19.28 m ²
Salle à manger	5.07 m	2.71 m	13.73 m ²
Cuisine	4.20 m	2.79 m	11.71 m ²
Véranda	2.90 m	2.82 m	8.19 m ²
Salle de douche	2.23 m	1.66 m	3.61 m ²
Garage	5.05 m	2.90 m	10.43 m ²
1er étage	Longueur	Largeur	Superficie
Hall de nuit	2.94 m	1.54 m	4.55 m ²
Chambre 1	5.17 m	3.76 m	19.51 m ²
Chambre 2	5.14 m	2.74 m	14.11 m ²
Salle de bains	2.13 m	1.49 m	3.19 m ²
2ème étage	Longueur	Largeur	Superficie
Chambre 3	3.91 m	5.58 m	21.80 m ²
Bureau	3.88 m	2.63 m	10.24 m ²
Sous-sol	Longueur	Largeur	Superficie
Cave	6.00 m	4.00 m	24.00 m ²
Total			170.48 m ²

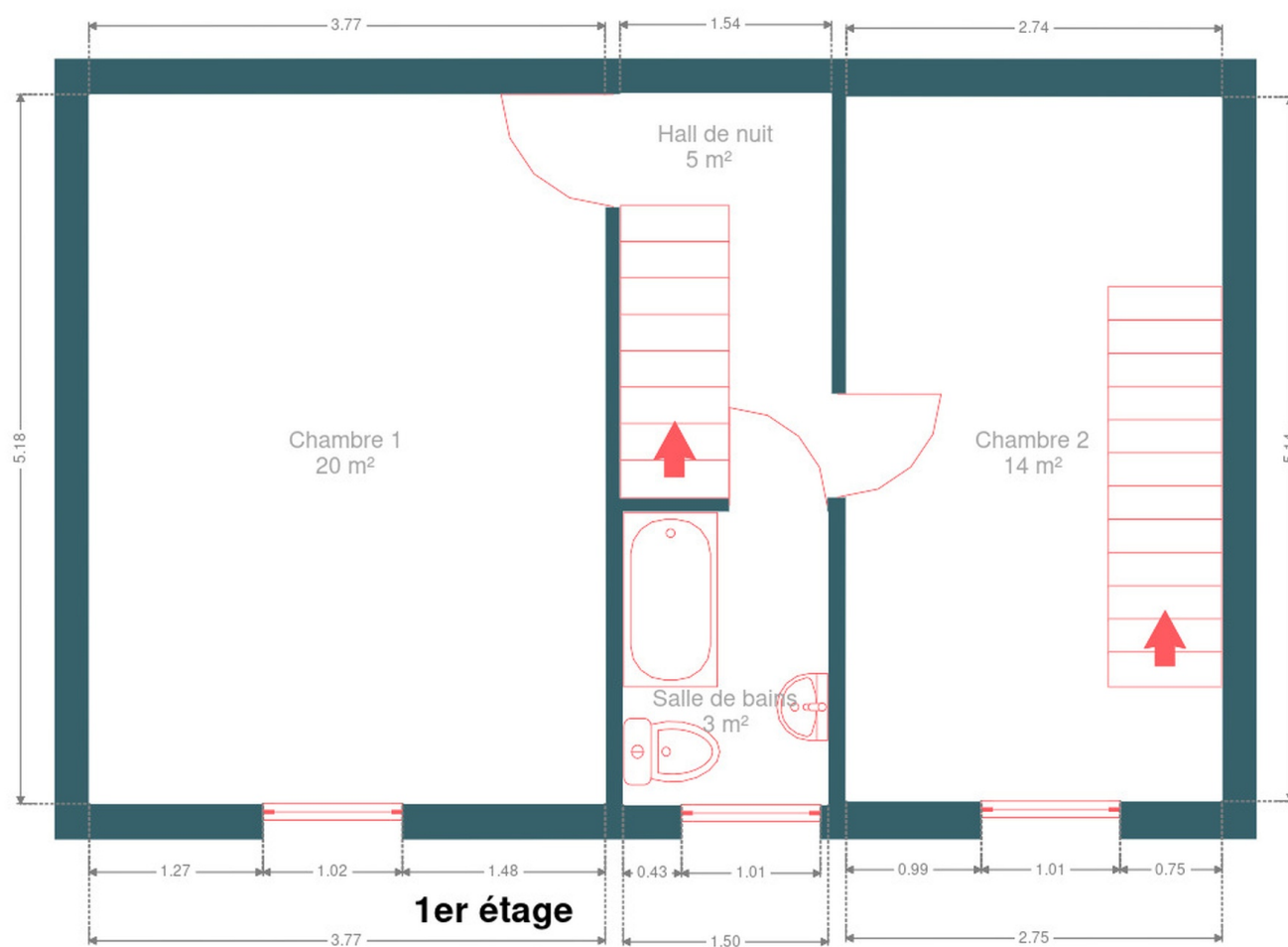
Plan - Sous-sol



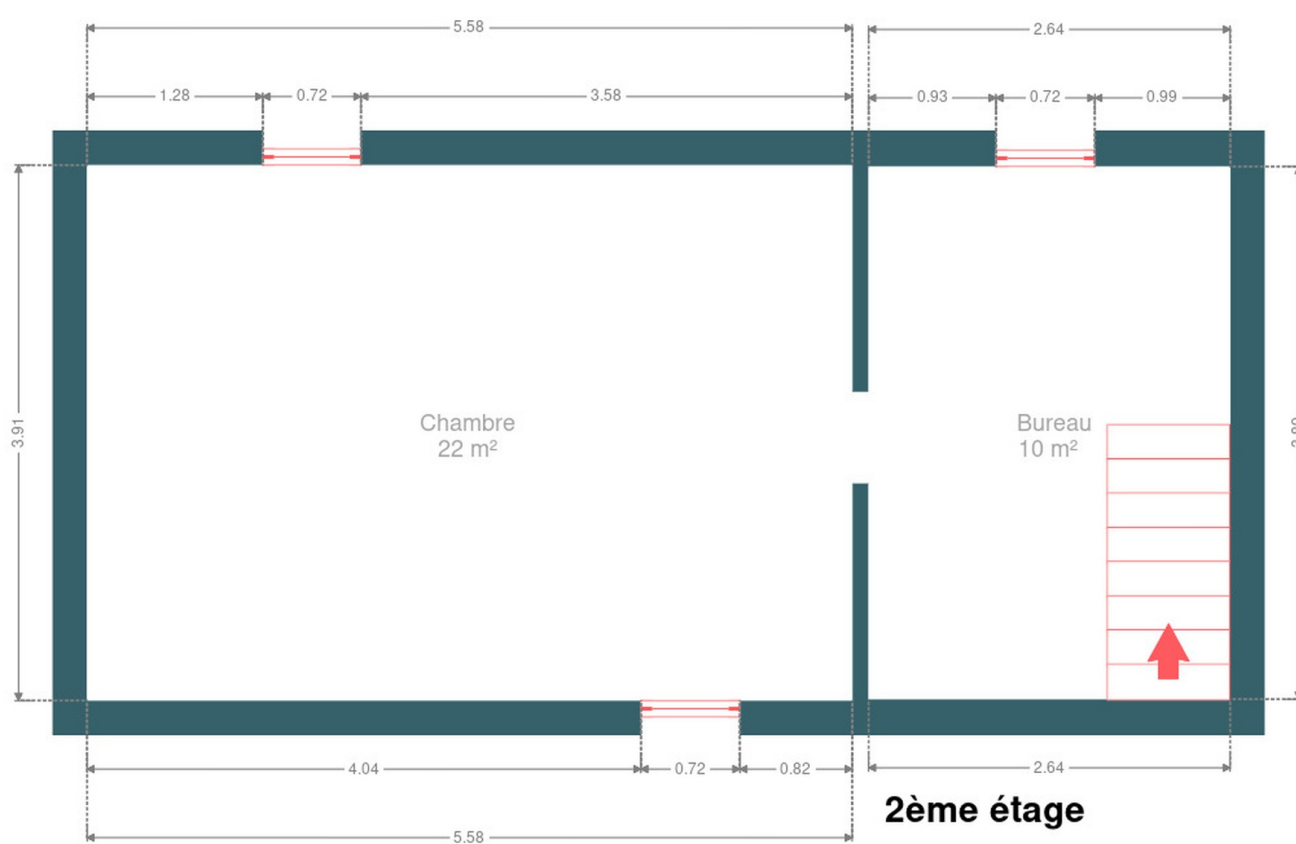
Plan - Rez-de-chaussée



Plan - 1er étage



Plan - 2ème étage



Extérieur



Extérieur



Technique

Isolation	Laine de roche
Zingueries	
Moyen	
Pvc	
Couverture	Tuiles terre cuite
Matériaux façade	Brique
Etat	Moyen
Châssis	Matière bois, couleur imitation bois, vitrage simple et double
Compteur gaz	Oui
Chauffe-eau	
Vaillant	
Nombre 1	
Alarme	Filaire
Compteur électrique	Bi-horaire
Chauffage	
Type central, nature gaz, mode radiateur(s)	
Type à condensation, marque Bulex, nombre 1	
Compt. d'eau	Nombre 1
Ascenseur	Non
TV	Prise tv
Téléphone	Oui
Internet	Adsl



Description détaillée de l'environnement

MOBILITÉ

Arrêt de bus	500 m
Accès ferroviaire	4000 m
Accès autoroutier	2000 m

ÉCOLES

Institut Notre-Dame de Loverval (section secondaire)	615 m
ÉCOLE 2 M3RD3	1832 m
École de La Bruyère	2286 m



POINTS D'INTÉRÊTS

Médecin	102 m
Warzée Philippe	
Quincaillerie	228 m
Mr.Bricolage Loverval	
Réparation de voiture	241 m
Diamond's Car	
Magasin de meubles	627 m
Troc.com Loverval	
Finance	757 m
Compagnie Nationale à Portefeuille S.A.	
Point d'intérêt	852 m
SPRL Statue Robert	
Dentiste	894 m
Cabinet dentaire Thierry Lemineur	
Magasin	1541 m
Prink #291 Couillet (Charleroi) : vente des cartou...	

Plan situation



🏠 EasyHome
📍 Borchamps 24, 6900
Marche-en-Famenne
✉ info@easyhome-immo.be
☎ +32 84 77 00 43
🌐 <https://www.easyhome-immo.be/>
📄 N° IPI : 509.677

👤 Jolan TIRIFAHY
✉ jolan@easyhome-immo.be
☎ +32 497 25 87 33
📄 N° IPI : 512.598
Jolan
TIRIFAHY