



200 000 €

Réf. JumetAnseeleEdouard51
Anseele edouard 52 - 6040 Jumet



322 m²



2



1

CASULA SPRL

+32 84 77 00 43 - mail : info@easyhome-immo.be
Borchamps 24 --- 6900 Marche-en-Famenne
TVA : BE 0669 936 537 - IPI 509.677

Coordonnées du bien

Rue Anseele edouard

N° 52

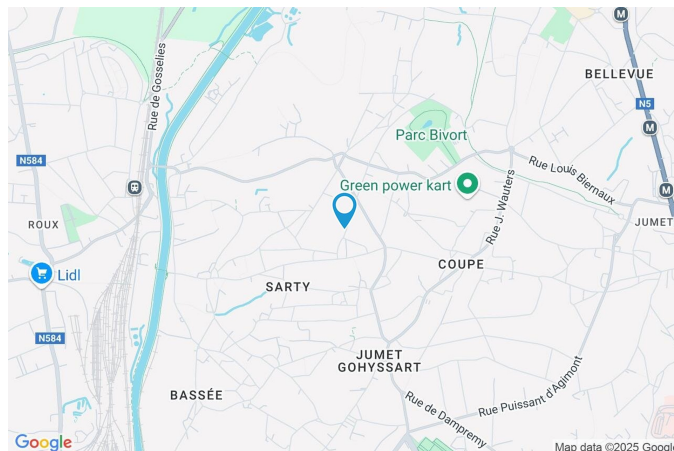
CP 6040

Ville Jumet

Pays Belgique

Latitude 50.440838

Longitude 4.410536



PARCELLE - DIMENSIONS ET AMÉNAGEMENTS

Orientation façade avant Sud-ouest
Déclivité Plat

Largeur de la façade 11.00 m

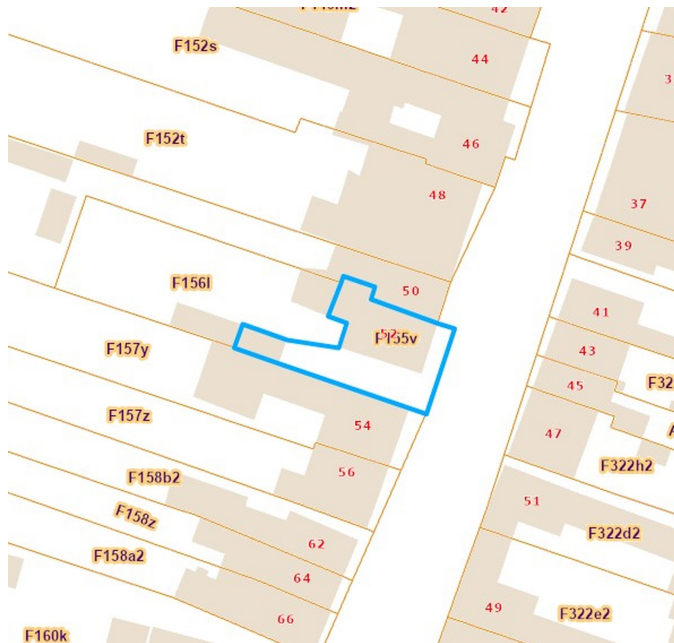
Surface bâtie au sol 110.00 m²

Profondeur de la parcelle 25m

Surface de la parcelle 185.00 m²

Largeur de la parcelle 0.00 m

Informations provenant du site du cadastre



Description globale du bien

Etat général	Bon
Surface habitable	186 m ²
Surface totale	322 m ²
Nombre d'étages	5
Nombre de pièces	20
Nombre de chambre(s)	2
Nombre de salle de bains	1
	Maison
Garage	2 place(s)



Descriptif extérieur

Jardin (terrain arrière)		
Fermé		
Aménagé pelouse		
Nord-est		
Plat		
Terrasse (terrain arrière)	60 m ²	
Sol carrelage		
Prise(s) électrique(s) 2		
Terrasse (terrain arrière)		
Orientation nord-est		
Allée (terrain gauche)		Sol gravier

Aménagement intérieur

Rez-de-chaussée	122 m ²
Hall d'entrée, salle à manger, séjour, cuisine, garage, wc, buanderie, escalier 1	
1er étage	62 m ²
Chambre 1, chambre 2, salle de bains, escalier 2, escalier 3	
2ème étage	64 m ²
Grenier, escalier 3	
3ème étage	31 m ²
Mezzanine	
Sous-sol	43 m ²
Cave 1, cave 2, cave 3, escalier 1	

Rez-de-chaussée

Hall d'entrée

 superficie : 10.58 m²

Longueur : 6.33 m

Largeur : 1.85 m

Sol

Hauteur sous-plafond

Éclairage

Carrelage

3,40 m

Points lumineux au plafond

Escalier

Matériaux bois

Type avec palier droit

Rez-de-chaussée

Salle à manger

 superficie : 26.52 m²

Longueur : 6.42 m

Largeur : 4.13 m

Hauteur sous-plafond 3,40 m
Prise(s) électrique(s) 8
Prise télédistribution 1

Sol
Éclairage

Carrelage
Points lumineux au plafond

Rez-de-chaussée

Séjour



 superficie : 24.14 m²

Longueur : 6.20 m

Largeur : 3.89 m

Fenêtre

Châssis PVC double vitrage
volets type électrique roulant
matière pvc type oscillo-battants
sans ouverture

Éclairage

Points lumineux au plafond

Chauffage

Radiateur(s)

Prise(s) électrique(s)

12

Sol

Plancher

Hauteur sous-plafond

3,45 m

Rez-de-chaussée

Cuisine



 superficie : 21.56 m²

Longueur : 6.95 m

Largeur : 3.10 m

Hauteur sous-plafond

2,45 m

Prise(s) électrique(s)

10

Type

Équipée

Évier

Simple

One half

Avec égouttoir

Matière

Plaque de cuisson

Type vitrocéramique

Hotte

Type hotte murale

Évacuation extérieure

De la marque Neff

Frigo

Type américain

De la marque LG

Four

Type multifonction

De la marque Neff

Îlot central

Oui

Fenêtre

Châssis PVC double vitrage

volets type roulant électrique

matière pvc type

oscillo-battants porte-fenêtre

Carrelage

Spots encastrés

Radiateur(s)

Portes battantes

Sol

Éclairage

Chauffage

Placard

Rez-de-chaussée

Garage



 superficie : 34.57 m²

Longueur : 12.85 m

Largeur : 2.68 m

Nombre de voitures 2

Fenêtre

Châssis matière métallique

Vitrage simple

Sol

Hauteur sous-plafond

Type de plafond

Éclairage

Carrelage

4,90 m

Plafond mansardé

Points lumineux au plafond

Rez-de-chaussée

Buanderie

 superficie : 2.85 m²

Longueur : 1.74 m

Largeur : 1.63 m

Hauteur sous-plafond 2,40 m

Éclairage Au plafond

Prise(s) électrique(s) 1

1er étage

Chambre 1

 superficie : 24.46 m²

Longueur : 6.24 m

Largeur : 3.91 m

FenêtreChâssis PVC double vitrage
volets type électrique roulant
matière pvc type oscillo-battants**Éclairage**

Points lumineux au plafond

Sol

Plancher

Chauffage

Radiateur(s)

Hauteur sous-plafond

2,90 m

Prise(s) électrique(s)

13

1er étage

Chambre 2

 superficie : 17.47 m²

Longueur : 4.26 m

Largeur : 4.10 m

FenêtreChâssis PVC double vitrage
type oscillo-battants volets type
roulant électrique matière pvc**Sol**

Parquet

Hauteur sous-plafond

3 m

Éclairage**Chauffage****Prise(s) électrique(s)**

Points lumineux au plafond

Radiateur(s)

6

1er étage

Salle de bains


 superficie : 8.61 m²

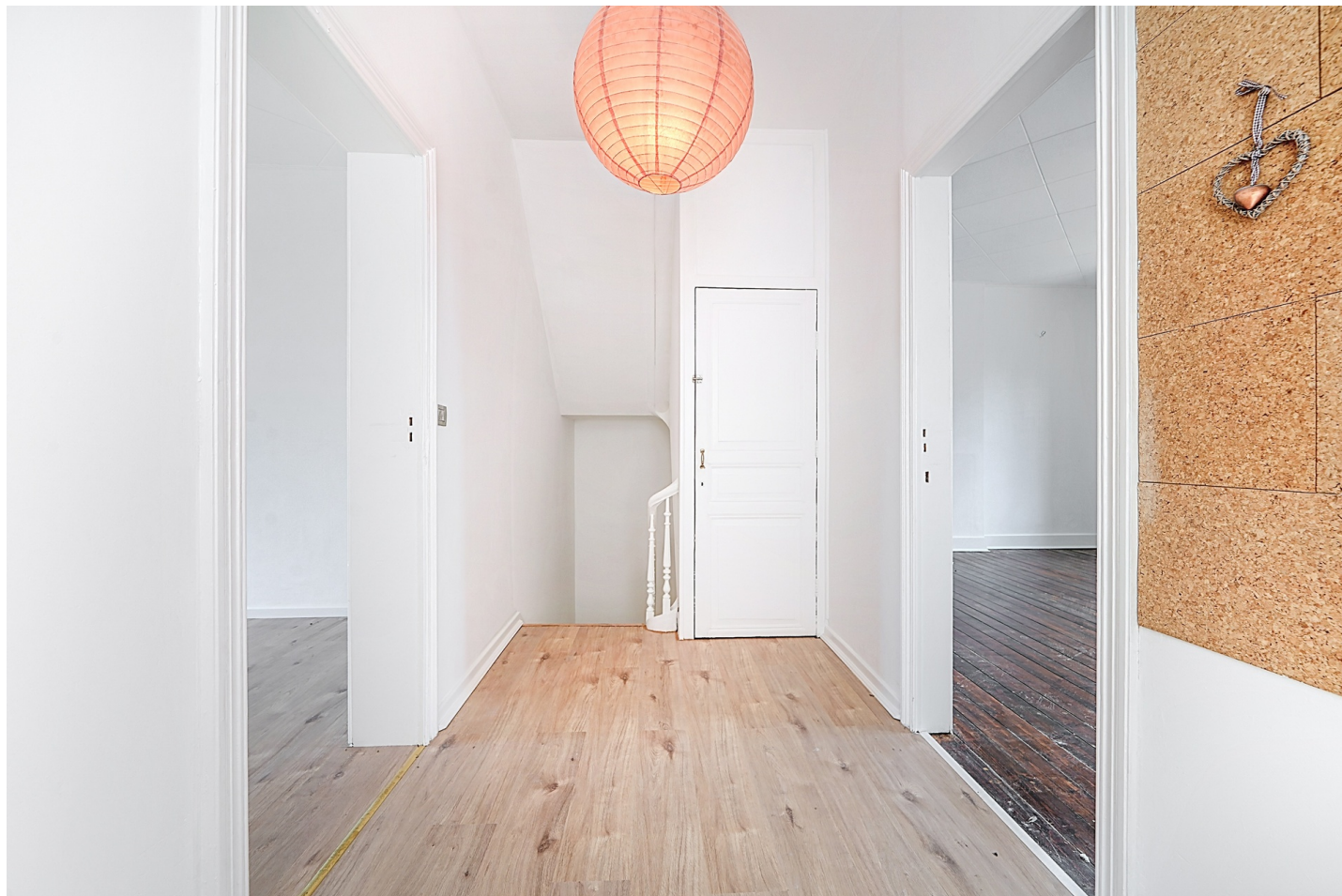
Longueur : 4.04 m

Largeur : 2.13 m

Hauteur sous-plafond	2,70 m	Fenêtre	Châssis PVC double vitrage type oscillo-battants
Prise(s) électrique(s)	1	Éclairage	Points lumineux mural Spots encastrés
Baignoire	Avec paroi de douche	Chauffage	Radiateur(s)
WC	Classique	Sol	Carrelage
Lavabo	Double		
Murs	Totalement carrelés		

1er étage

Escalier 2

 superficie : 10.52 m²

Longueur : 6.33 m

Largeur : 1.85 m

Éclairage

Points lumineux au plafond

Sol

Parquet

Escalier**Fenêtre**

Châssis PVC double vitrage

Matériaux bois

Type droit avec palier

1er étage

Escalier 3

 superficie : 0.90 m²

Longueur : 1.30 m

Largeur : 0.69 m

Escalier

Matériaux bois

Type droit avec palier

2ème étage

Grenier



 superficie : 58.81 m²

Longueur : 10.08 m

Largeur : 6.43 m

Type de grenier

Aménageable

Fenêtre

Châssis bois double vitrage type fenêtre de toit
Châssis PVC double vitrage type battants

Sol

Plancher

Hauteur sous-plafond

2,20 m

Type de plafond

Plafond mansardé

Éclairage

Points lumineux au plafond

3ème étage

Mezzanine

 superficie : 31.46 m²

Longueur : 6.30 m

Largeur : 4.98 m

Sol	Plancher
Hauteur sous-plafond	2,20 m
Type de plafond	Plafond mansardé
Éclairage	Aucun

Sous-sol

Cave 1


 superficie : 23.09 m²

Longueur : 6.16 m

Largeur : 3.80 m

Sol

Béton

Hauteur sous-plafond

2,10 m

Type de plafond

Voussettes

Éclairage
Prise(s) électrique(s)

Points lumineux au plafond

1

Sous-sol

Cave 2

 superficie : 3.00 m²

Longueur : 1.85 m

Largeur : 1.62 m

Sol	Béton
Hauteur sous-plafond	2,10 m
Type de plafond	Voussettes
Éclairage	Points lumineux au plafond

Sous-sol

Cave 3



 superficie : 16.68 m²

Longueur : 4.86 m

Largeur : 4.12 m

Sol
Béton
Hauteur sous-plafond
2,10 m
Type de plafond
Voussettes

Éclairage
Points lumineux au plafond
Prise(s) électrique(s)
1

Sous-sol

Escalier 1

 superficie : 8.45 m²

Longueur : 1.87 m

Largeur : 4.53 m

Sol

Béton

Escalier

Droit

Éclairage

Mural

Autres

REZ-DE-CHAUSSÉE - WC

 superficie : 0.93 m²

Longueur : 1.12 m

Largeur : 0.83 m

WC	Classique
Sol	Carrelage
Hauteur sous-plafond	2,40 m
Éclairage	Points lumineux au plafond

REZ-DE-CHAUSSÉE - ESCALIER 1

 superficie : 0.80 m²

Longueur : 1.17 m

Largeur : 0.69 m

Escalier	Type droit
----------	------------

2ÈME ÉTAGE - ESCALIER 3

 superficie : 5.01 m²

Longueur : 2.61 m

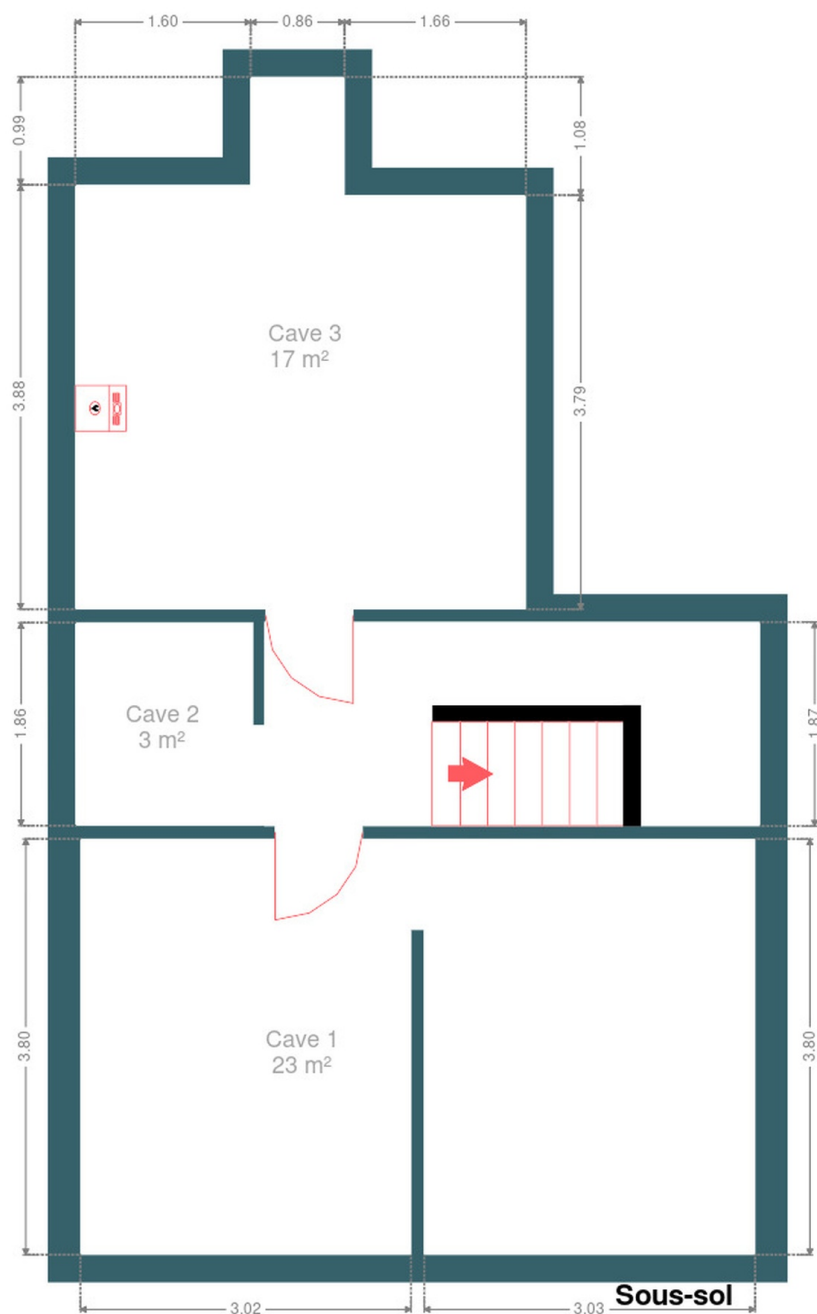
Largeur : 1.93 m

Escalier
Matériaux bois
Type droit avec palier

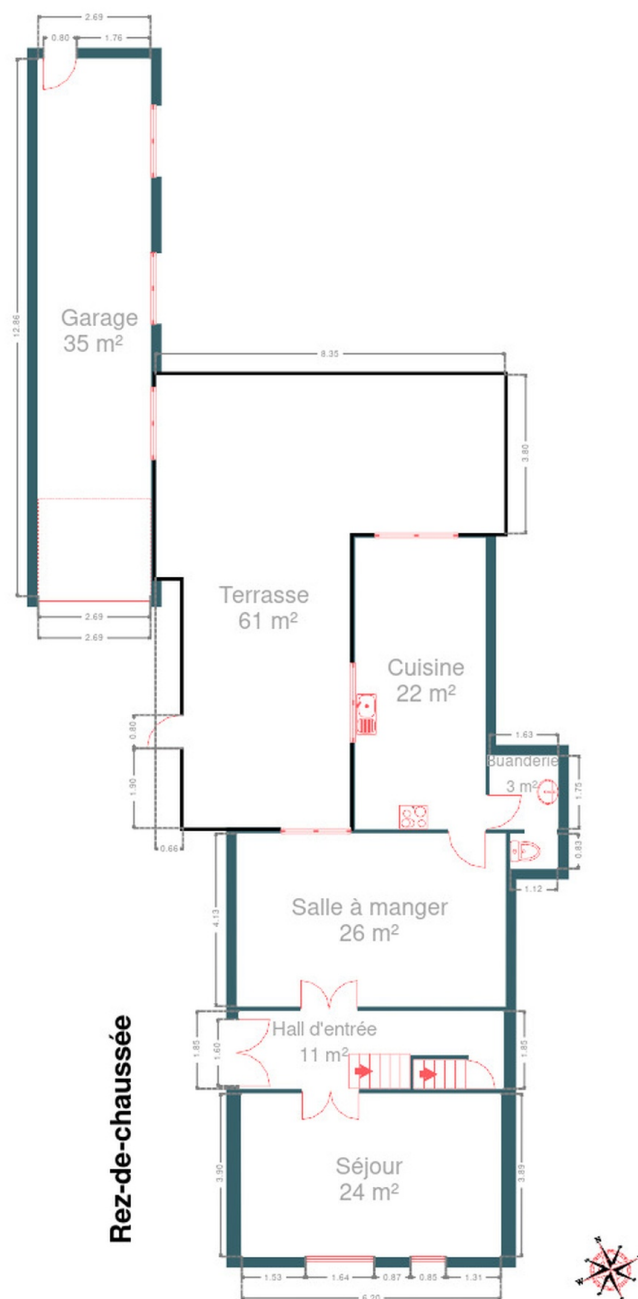
RÉCAPITULATIF DES MÉTRÉS

Rez-de-chaussée	Longueur	Largeur	Superficie
Hall d'entrée	6.33 m	1.85 m	10.58 m²
Salle à manger	6.42 m	4.13 m	26.52 m²
Séjour	6.20 m	3.89 m	24.14 m²
Cuisine	6.95 m	3.10 m	21.56 m²
Garage	12.85 m	2.68 m	34.57 m²
Wc	1.12 m	0.83 m	0.93 m²
Buanderie	1.74 m	1.63 m	2.85 m²
Escalier 1	1.17 m	0.69 m	0.80 m²
1er étage	Longueur	Largeur	Superficie
Chambre 1	6.24 m	3.91 m	24.46 m²
Chambre 2	4.26 m	4.10 m	17.47 m²
Salle de bains	4.04 m	2.13 m	8.61 m²
Escalier 2	6.33 m	1.85 m	10.52 m²
Escalier 3	1.30 m	0.69 m	0.90 m²
2ème étage	Longueur	Largeur	Superficie
Grenier	10.08 m	6.43 m	58.81 m²
Escalier 3	2.61 m	1.93 m	5.01 m²
3ème étage	Longueur	Largeur	Superficie
Mezzanine	6.30 m	4.98 m	31.46 m²
Sous-sol	Longueur	Largeur	Superficie
Cave 1	6.16 m	3.80 m	23.09 m²
Cave 2	1.85 m	1.62 m	3.00 m²
Cave 3	4.86 m	4.12 m	16.68 m²
Escalier 1	1.87 m	4.53 m	8.45 m²
Total			330.41 m²

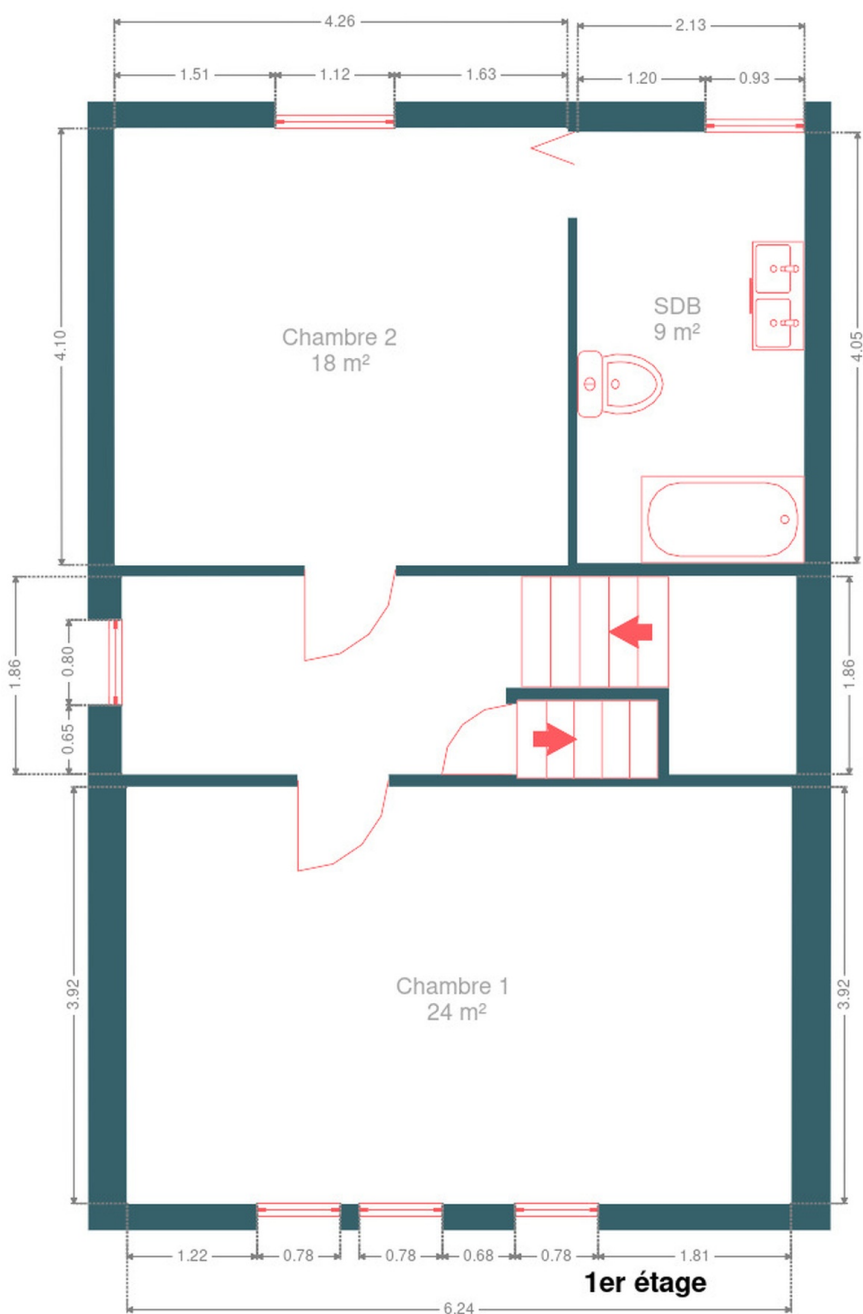
Plan - Sous-sol



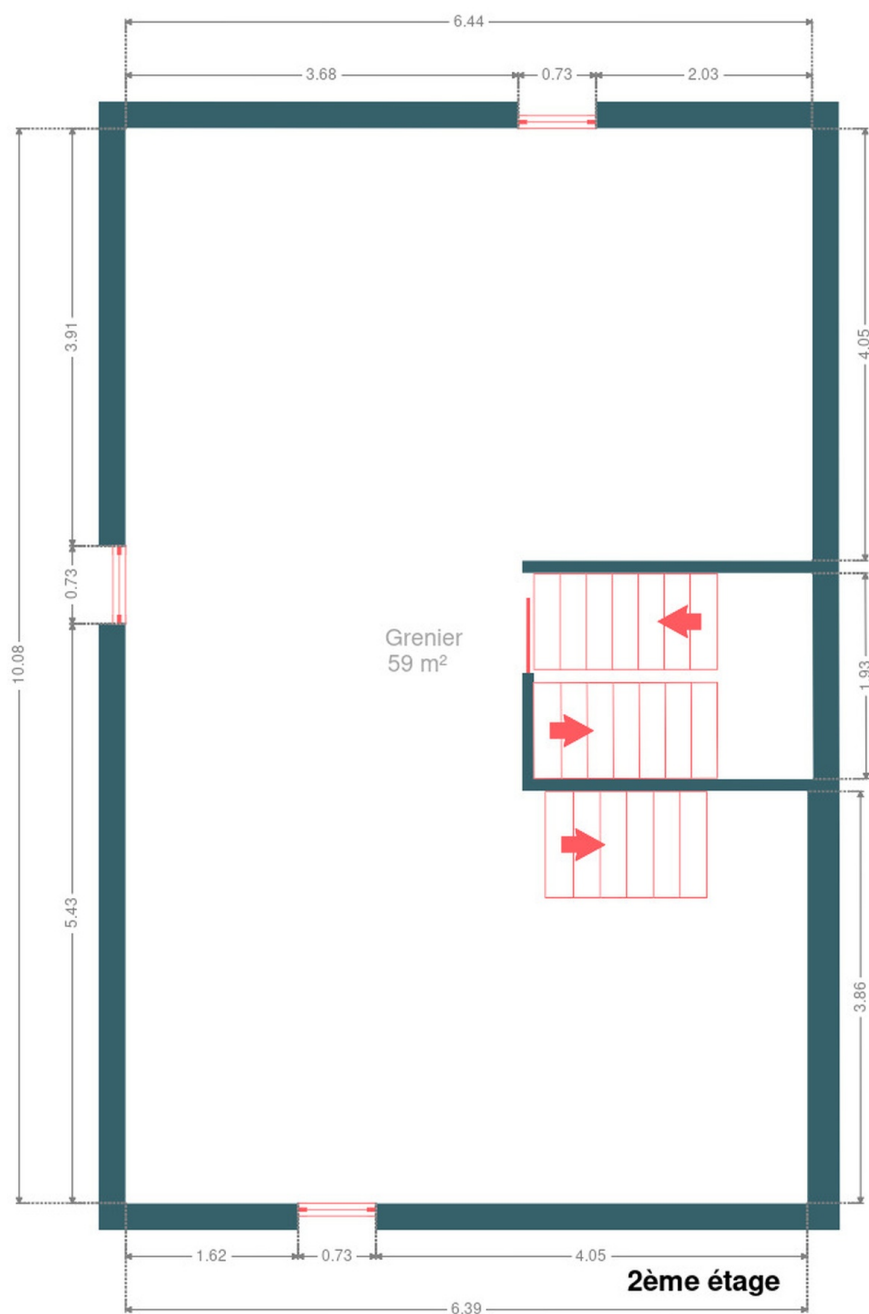
Plan - Rez-de-chaussée



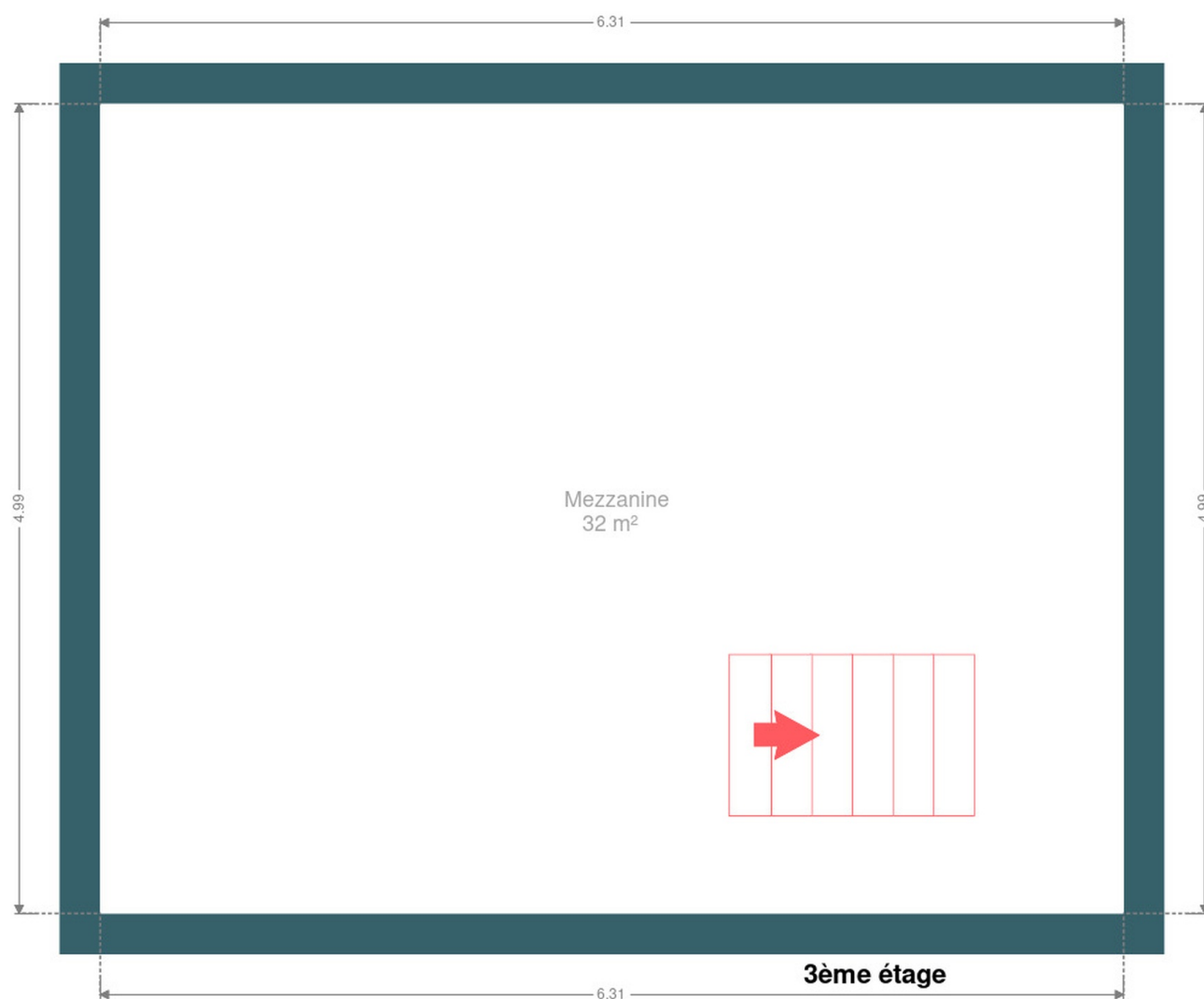
Plan - 1er étage



Plan - 2ème étage



Plan - 3ème étage



Extérieur



Technique

Couverture	Tuiles
Matériaux façade	Brique
Châssis	
Matière pvc	
Vitrage double	
Couleur blanc	
Volets type roulant électrique	
Alarme	Oui
Compteur électrique	Bi-horaire
Chauffage	
Type central	
Nature gaz	
Radiateur(s)	
Vaillant	
TV	Prise tv



Description détaillée de l'environnement

MOBILITÉ

Arrêt de bus	150 m
Accès ferroviaire	4500 m
Accès autoroutier	3000 m

ÉCOLES

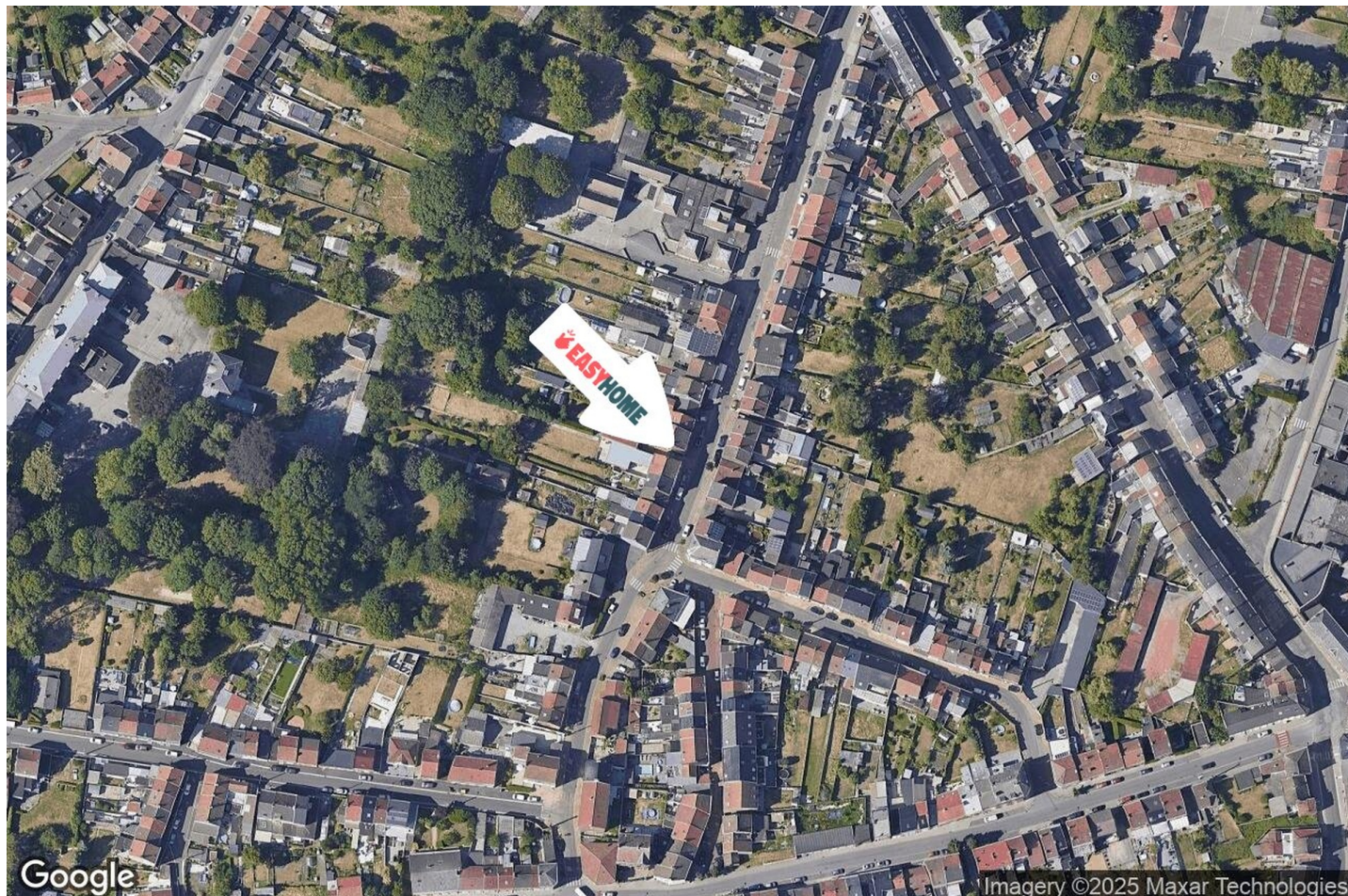
Ecole St Joseph Jumet Heigne	294 m
Institut Saint Joseph	755 m
Centre scolaire Catholique Saint-Joseph-Notre-Dame- Jumet	798 m



POINTS D'INTÉRÊTS

Électricien	346 m
New Eclairélec S.R.L	
Hébergement	410 m
B&B Carpe Diem	
Entrepreneur général	500 m
Jordan sa (showrooms en poelerie)	
Station de transit	1235 m
Roux	
Station de métro	1867 m
JUMET Rue Bertaux (M)	
Station de métro	1883 m
JUMET Rue Bertaux (M)	
Restaurant	1930 m
Lunch Garden Jumet	
Station d'essence	1957 m
Q8	

Plan situation



🏠 EasyHome
📍 Borchamps 24, 6900
Marche-en-Famenne
✉ info@easyhome-immo.be
☎ +32 84 77 00 43
🌐 <https://www.easyhome-immo.be/>
✅ N° IPI : 509.677

👤 Justin DECKMYN
✉ justin@easyhome-immo.be
☎ +32 472 08 59 97
Justin
DECKMYN