



**469 000 €**

# Réf. Maximilien Wattelar 17  
Rue Maximilien Wattelar 17 - 6040 Jumet



475 m<sup>2</sup>



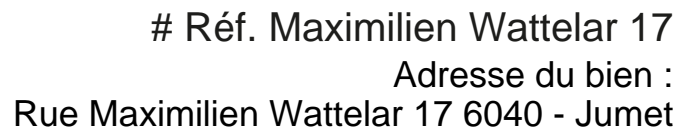
5



2

**Rêvimmo Charleroi**

Boulevard Tirou 94, 6000 Charleroi  
00327111.56.50 / charleroi@revimmo.be  
TVA: BE0541.653.938 / N° IPI : 507.700

[illegible]





# Réf. Maximilien Wattelar 17

Adresse du bien :  
Rue Maximilien Wattelar 17 6040 - Jumet

## Description globale du bien

Etat général	À rénover
Surface habitable	340 m²
Surface totale	475 m²
Nombre de façades	4
Nombre d'étages	3
Nombre de pièces	29
Nombre de chambre(s)	5
Nombre de salle de bains	1
Nombre de salle de douches	1
Maison de maître	



## Descriptif extérieur

Jardin (terrain arrière)	1
Jardin (terrain gauche)	1
Terrasse (terrain arrière)	16 m²
	Sol béton

## Aménagement intérieur

Rez-de-chaussée	182 m²
Hall d'entrée, séjour, cuisine, chambre 1, salle de douche, salle de jeux, garage, escalier, arrière cuisine, remise	
1er étage	110 m²
Hall de nuit, chambre 2, chambre 3, chambre 4, pièce 2 salle de bains, dressing, bureau, escalier, pièce 1,	
2ème étage	98 m²
Escalier, pièce 3, pièce 4, pièce 5, pièce 6	
Sous-sol	85 m²
Cave 1, cave 2, cave 3, cave 4, cave 5, cave 6, hall de cave	



# Réf. Maximilien Wattelar 17  
Adresse du bien :  
Rue Maximilien Wattelar 17 6040 - Jumet

Rez-de-chaussée

Hall d'entrée



 superficie : 19.07 m<sup>2</sup>

Longueur : 9.27 m

Largeur : 2.26 m

**Accès**

Terrasse  
Jardin

**Porte**

Type battante  
Matière bois vitrée

**Sol**

Carrelage

**Hauteur sous-plafond**

3.91 m

**Éclairage**

Points lumineux au plafond

**Chauffage**

Radiateur(s)

**Escalier**

Matériaux bois  
Type droit avec palier





# Réf. Maximilien Wattelar 17  
Adresse du bien :  
Rue Maximilien Wattelar 17 6040 - Jumet

---

Rez-de-chaussée

Séjour



 superficie : 42.54 m<sup>2</sup>

Longueur : 9.27 m

Largeur : 4.59 m

**Fenêtre**

Châssis bois double vitrage type  
oscillo-battants

**Prise(s) électrique(s)**

10

**Sol**

Parquet

**Prise télédistribution**

1

**Hauteur sous-plafond**

3.85 m

**Éclairage**

Points lumineux au plafond

**Chauffage**

Radiateur(s)

Cassette à bois



# Réf. Maximilien Wattelar 17  
Adresse du bien :  
Rue Maximilien Wattelar 17 6040 - Jumet

---

Rez-de-chaussée

Cuisine



 superficie : 14.62 m<sup>2</sup>

Longueur : 3.96 m

Largeur : 3.68 m

**Hauteur sous-plafond** 3.89 m

**Prise(s) électrique(s)** 8

**Évier**

One half

Avec égouttoir

Matière inox

**Plaque de cuisson**

Type gaz

De la marque Smeg

**Hotte**

Type hotte murale

De la marque Airforce

**Frigo**

Type américain

De la marque Samsung

**Lave-vaisselle**

Type intégré

**Four**

Type multifonction

De la marque Miele

**Fenêtre**

Châssis bois double vitrage  
type oscillo-battants

**Sol**

Carrelage

**Éclairage**

Points lumineux au plafond

**Chauffage**

Radiateur(s)





# Réf. Maximilien Wattelar 17  
Adresse du bien :  
Rue Maximilien Wattelar 17 6040 - Jumet

Rez-de-chaussée

Chambre 1



 superficie : 16.13 m<sup>2</sup>

Longueur : 4.12 m

Largeur : 3.91 m

**Fenêtre**

Châssis bois double vitrage type battants

**Éclairage**

Points lumineux au plafond

**Sol**

Carrelage

**Chauffage**

Radiateur(s)

**Hauteur sous-plafond**

2.66 m

**Prise(s) électrique(s)**

3



# Réf. Maximilien Wattelar 17  
Adresse du bien :  
Rue Maximilien Wattelar 17 6040 - Jumet

---

Rez-de-chaussée

Salle de douche



 superficie : 4.82 m²

Longueur : 2.19 m

Largeur : 2.19 m

**Douche**

Oui

**Hauteur sous-plafond**

2.61 m

**WC**

Classique

**Éclairage**

Au plafond

**Lavabo**

Double

**Mobiliers**

Oui

**Fenêtre**

Châssis bois double vitrage type  
oscillo-battants





# Réf. Maximilien Wattelar 17  
Adresse du bien :  
Rue Maximilien Wattelar 17 6040 - Jumet

Rez-de-chaussée

Garage



 superficie : 50.02 m<sup>2</sup>

Longueur : 9.49 m

Largeur : 5.64 m

**Nombre de voitures** 2

<b>Porte</b>		<b>Sol</b>	Béton
Type sectionnelle à ouverture électrique		<b>Hauteur sous-plafond</b>	4.60 m
Matière pvc		<b>Éclairage</b>	Points lumineux au plafond
<b>Fenêtre</b>	Châssis type battants matière bois	<b>Prise(s) électrique(s)</b>	3





# Réf. Maximilien Wattelar 17  
Adresse du bien :  
Rue Maximilien Wattelar 17 6040 - Jumet

Rez-de-chaussée

Arrière cuisine



 superficie : 12.35 m<sup>2</sup>

Longueur : 3.67 m

Largeur : 3.46 m

**Accès**

**Éclairage**

**Chauffage**

**Porte**

Type battante

Matière bois vitrée

Vitrage double

**Jardin**

Points lumineux au plafond

Radiateur(s)

**Sol**

**Hauteur sous-plafond**

**Prise(s) électrique(s)**

**Carrelage**

2.63 m

4





# Réf. Maximilien Wattelar 17  
Adresse du bien :  
Rue Maximilien Wattelar 17 6040 - Jumet

1er étage

Hall de nuit



 superficie : 17.59 m<sup>2</sup>

Longueur : 5.53 m

Largeur : 5.27 m

**Escalier**

Matériaux bois

Type avec palier droit

**Fenêtre**

Vitrage double

**Sol**

Hauteur sous-plafond

Éclairage

Prise(s) électrique(s)

Parquet

3.25 m

Points lumineux au plafond

1



# Réf. Maximilien Wattelar 17  
Adresse du bien :  
Rue Maximilien Wattelar 17 6040 - Jumet

1er étage

Chambre 2



 superficie : 14.59 m<sup>2</sup>

Longueur : 3.97 m

Largeur : 3.67 m

<b>Sol</b>	Parquet	<b>Chauffage</b>	Radiateur(s)
<b>Hauteur sous-plafond</b>	3.30 m	<b>Prise(s) électrique(s)</b>	7
<b>Éclairage</b>	Points lumineux au plafond	<b>Prise télédistribution</b>	1





# Réf. Maximilien Wattelar 17  
Adresse du bien :  
Rue Maximilien Wattelar 17 6040 - Jumet

---

1er étage

Chambre 3



 superficie : 16.61 m<sup>2</sup>

Longueur : 4.51 m

Largeur : 3.68 m

**Sol**

Parquet

**Chauffage**

Radiateur(s)

**Hauteur sous-plafond**

3.30 m

**Prise(s) électrique(s)**

4

**Éclairage**

Points lumineux au plafond






# Réf. Maximilien Wattelar 17  
Adresse du bien :  
Rue Maximilien Wattelar 17 6040 - Jumet

1er étage

Salle de bains



 superficie : 4.92 m²

Longueur : 3.14 m

Largeur : 1.56 m

**Hauteur sous-plafond**

3.24 m

**Baignoire**

D'angle

**WC**

Classique

**Lavabo**

Simple

**Fenêtre**

Châssis bois double vitrage type  
oscillo-battants

**Éclairage**

Points lumineux au plafond

**Chauffage**

Radiateur(s)

**Sol**

Parquet

**Mobiliers**

Oui





# Réf. Maximilien Wattelar 17  
Adresse du bien :  
Rue Maximilien Wattelar 17 6040 - Jumet

1er étage

Dressing



 superficie : 11.93 m<sup>2</sup>

Longueur : 3.87 m

Largeur : 3.08 m

**Hauteur sous-plafond**

3.32 m

**Prise(s) électrique(s)**

1

**Fenêtre**

Châssis bois double vitrage type  
oscillo-battants

**Sol**

**Éclairage**

**Chauffage**

Parquet

Points lumineux au plafond

Radiateur(s)





# Réf. Maximilien Wattelar 17  
Adresse du bien :  
Rue Maximilien Wattelar 17 6040 - Jumet

1er étage

Bureau



 superficie : 6.82 m<sup>2</sup>

Longueur : 3.08 m

Largeur : 2.21 m

Accès	Balcon	Éclairage	Points lumineux au plafond
Fenêtre	Châssis bois double vitrage type porte-fenêtre	Chauffage	Radiateur(s)
Sol	Parquet	Prise(s) électrique(s)	2
Hauteur sous-plafond	3.28 m		





# Réf. Maximilien Wattelar 17  
Adresse du bien :  
Rue Maximilien Wattelar 17 6040 - Jumet

---

Sous-sol

Cave 4



✕ superficie : 7.56 m<sup>2</sup>

Longueur : 3.49 m

Largeur : 2.16 m

<b>Sol</b>	Briques
<b>Hauteur sous-plafond</b>	1.86 m
<b>Type de plafond</b>	Voussettes
<b>Éclairage</b>	Points lumineux au plafond





# Réf. Maximilien Wattelar 17  
Adresse du bien :  
Rue Maximilien Wattelar 17 6040 - Jumet

Sous-sol

Cave 5



 superficie : 18.81 m<sup>2</sup>

Longueur : 4.43 m

Largeur : 4.24 m

**Sol**

Briques

**Éclairage**

Points lumineux au plafond

**Hauteur sous-plafond**

1.86 m

**Prise(s) électrique(s)**

1

**Type de plafond**

Voussettes





# Réf. Maximilien Wattelar 17  
Adresse du bien :  
Rue Maximilien Wattelar 17 6040 - Jumet

Sous-sol

Cave 6



✕ superficie : 20.02 m<sup>2</sup>

Longueur : 4.51 m

Largeur : 4.43 m

**Sol**

Briques

**Éclairage**

Points lumineux au plafond

**Hauteur sous-plafond**

1.86 m

**Prise(s) électrique(s)**

2

**Type de plafond**

Voussettes





# Réf. Maximilien Wattelar 17  
Adresse du bien :  
Rue Maximilien Wattelar 17 6040 - Jumet

---

Sous-sol

Hall de cave



✕ superficie : 6.89 m<sup>2</sup>

Longueur : 3.89 m

Largeur : 1.77 m

**Sol**

**Hauteur sous-plafond**

**Type de plafond**

**Éclairage**

Briques

1.86 m

Voussettes

Points lumineux mural

**Escalier**

Matériaux bois

Type droit






# Réf. Maximilien Wattelar 17  
Adresse du bien :  
Rue Maximilien Wattelar 17 6040 - Jumet

---

## Autres

### REZ-DE-CHAUSSÉE - SALLE DE JEUX

---

 superficie : 12.67 m<sup>2</sup>      Longueur : 3.97 m      Largeur : 3.18 m

<b>Fenêtre</b>	Châssis bois double vitrage type oscillo-battants	<b>Éclairage</b>	Points lumineux au plafond
<b>Sol</b>	Parquet	<b>Chauffage</b>	Radiateur(s)
<b>Hauteur sous-plafond</b>	3.85 m	<b>Prise(s) électrique(s)</b>	3

### REZ-DE-CHAUSSÉE - ESCALIER

---

 superficie : 1.46 m<sup>2</sup>      Longueur : 1.60 m      Largeur : 0.91 m

### REZ-DE-CHAUSSÉE - REMISE


---

 superficie : 8.58 m<sup>2</sup>      Longueur : 7.31 m      Largeur : 1.91 m

<b>Sol</b>	Béton
<b>Hauteur sous-plafond</b>	2.21 m

### 1ER ÉTAGE - CHAMBRE 4

---

 superficie : 14.37 m<sup>2</sup>      Longueur : 4.65 m      Largeur : 3.08 m

<b>Sol</b>	Parquet	<b>Chauffage</b>	Radiateur(s)
<b>Hauteur sous-plafond</b>	3.30 m	<b>Prise(s) électrique(s)</b>	4
<b>Éclairage</b>	Points lumineux au plafond		



# Réf. Maximilien Wattelar 17  
Adresse du bien :  
Rue Maximilien Wattelar 17 6040 - Jumet

---

## 1ER ÉTAGE - ESCALIER

---

 superficie : 4.27 m<sup>2</sup>      Longueur : 2.35 m      Largeur : 1.82 m

## 1ER ÉTAGE - PIÈCE 1

---

 superficie : 7.23 m<sup>2</sup>      Longueur : 3.59 m      Largeur : 2.01 m

<b>Fenêtre</b>	Châssis bois double vitrage type oscillo-battants
<b>Éclairage</b>	Au plafond
<b>Hauteur sous-plafond</b>	2.42 m

## 1ER ÉTAGE - PIÈCE 2

---

 superficie : 11.61 m<sup>2</sup>      Longueur : 4.13 m      Largeur : 3.69 m

<b>Fenêtre</b>	Châssis bois double vitrage type oscillo-battants
<b>Éclairage</b>	Au plafond
<b>Hauteur sous-plafond</b>	2.42 m

## 2ÈME ÉTAGE - ESCALIER

---

 superficie : 7.36 m<sup>2</sup>      Longueur : 3.98 m      Largeur : 1.84 m





# Réf. Maximilien Wattelar 17  
Adresse du bien :  
Rue Maximilien Wattelar 17 6040 - Jumet

---

## 2ÈME ÉTAGE - PIÈCE 3

---

 superficie : 12.50 m<sup>2</sup>      Longueur : 3.86 m      Largeur : 3.24 m

**Fenêtre**      Châssis matière bois  
**Hauteur sous-plafond**      4.57 m

## 2ÈME ÉTAGE - PIÈCE 4

---

 superficie : 15.62 m<sup>2</sup>      Longueur : 3.98 m      Largeur : 3.92 m

**Fenêtre**      Châssis matière bois  
**Hauteur sous-plafond**      4.57 m

## 2ÈME ÉTAGE - PIÈCE 5

---

 superficie : 20.92 m<sup>2</sup>      Longueur : 9.18 m      Largeur : 2.27 m

**Fenêtre**      Châssis matière bois  
**Hauteur sous-plafond**      4.57 m

## 2ÈME ÉTAGE - PIÈCE 6

---

 superficie : 41.85 m<sup>2</sup>      Longueur : 9.18 m      Largeur : 4.55 m

**Fenêtre**      Châssis matière bois  
**Hauteur sous-plafond**      4.57 m




# Réf. Maximilien Wattelar 17  
Adresse du bien :  
Rue Maximilien Wattelar 17 6040 - Jumet

---

## SOUS-SOL - CAVE 1

---

 superficie : 13.75 m<sup>2</sup>      Longueur : 3.88 m      Largeur : 3.54 m

<b>Sol</b>	Briques	<b>Éclairage</b>	Au plafond
<b>Hauteur sous-plafond</b>	1.86 m	<b>Prise(s) électrique(s)</b>	1
<b>Type de plafond</b>	Voussettes		

## SOUS-SOL - CAVE 2

---

 superficie : 13.54 m<sup>2</sup>      Longueur : 3.91 m      Largeur : 3.46 m

<b>Sol</b>	Briques
<b>Hauteur sous-plafond</b>	1.86 m
<b>Type de plafond</b>	Voussettes
<b>Éclairage</b>	Au plafond

## SOUS-SOL - CAVE 3

---

 superficie : 4.34 m<sup>2</sup>      Longueur : 2.09 m      Largeur : 2.07 m

<b>Accès</b>	Jardin	<b>Sol</b>	Briques
<b>Porte</b>		<b>Hauteur sous-plafond</b>	1.86 m
Battante		<b>Type de plafond</b>	Voussettes
Bois		<b>Éclairage</b>	Au plafond





## RÉCAPITULATIF DES MÉTRÉS

---

Rez-de-chaussée	Longueur	Largeur	Superficie
Hall d'entrée	9.27 m	2.26 m	19.07 m <sup>2</sup>
Séjour	9.27 m	4.59 m	42.54 m <sup>2</sup>
Cuisine	3.96 m	3.68 m	14.62 m <sup>2</sup>
Chambre 1	4.12 m	3.91 m	16.13 m <sup>2</sup>
Salle de douche	2.19 m	2.19 m	4.82 m <sup>2</sup>
Salle de jeux	3.97 m	3.18 m	12.67 m <sup>2</sup>
Garage	9.49 m	5.64 m	50.02 m <sup>2</sup>
Escalier	1.60 m	0.91 m	1.46 m <sup>2</sup>
Arrière cuisine	3.67 m	3.46 m	12.35 m <sup>2</sup>
Remise	7.31 m	1.91 m	8.58 m <sup>2</sup>
1er étage	Longueur	Largeur	Superficie
Hall de nuit	5.53 m	5.27 m	17.59 m <sup>2</sup>
Chambre 2	3.97 m	3.67 m	14.59 m <sup>2</sup>
Chambre 3	4.51 m	3.68 m	16.61 m <sup>2</sup>
Chambre 4	4.65 m	3.08 m	14.37 m <sup>2</sup>
Salle de bains	3.14 m	1.56 m	4.92 m <sup>2</sup>
Dressing	3.87 m	3.08 m	11.93 m <sup>2</sup>
Bureau	3.08 m	2.21 m	6.82 m <sup>2</sup>
Escalier	2.35 m	1.82 m	4.27 m <sup>2</sup>
Pièce 1	3.59 m	2.01 m	7.23 m <sup>2</sup>
Pièce 2	4.13 m	3.69 m	11.61 m <sup>2</sup>
2ème étage	Longueur	Largeur	Superficie
Escalier	3.98 m	1.84 m	7.36 m <sup>2</sup>
Pièce 3	3.86 m	3.24 m	12.50 m <sup>2</sup>
Pièce 4	3.98 m	3.92 m	15.62 m <sup>2</sup>
Pièce 5	9.18 m	2.27 m	20.92 m <sup>2</sup>
Pièce 6	9.18 m	4.55 m	41.85 m <sup>2</sup>
Sous-sol	Longueur	Largeur	Superficie
Cave 1	3.88 m	3.54 m	13.75 m <sup>2</sup>
Cave 2	3.91 m	3.46 m	13.54 m <sup>2</sup>
Cave 3	2.09 m	2.07 m	4.34 m <sup>2</sup>
Cave 4	3.49 m	2.16 m	7.56 m <sup>2</sup>
Cave 5	4.43 m	4.24 m	18.81 m <sup>2</sup>
Cave 6	4.51 m	4.43 m	20.02 m <sup>2</sup>
Hall de cave	3.89 m	1.77 m	6.89 m <sup>2</sup>



# Réf. Maximilien Wattelar 17  
Adresse du bien :  
Rue Maximilien Wattelar 17 6040 - Jumet

---

Total

475.36 m<sup>2</sup>

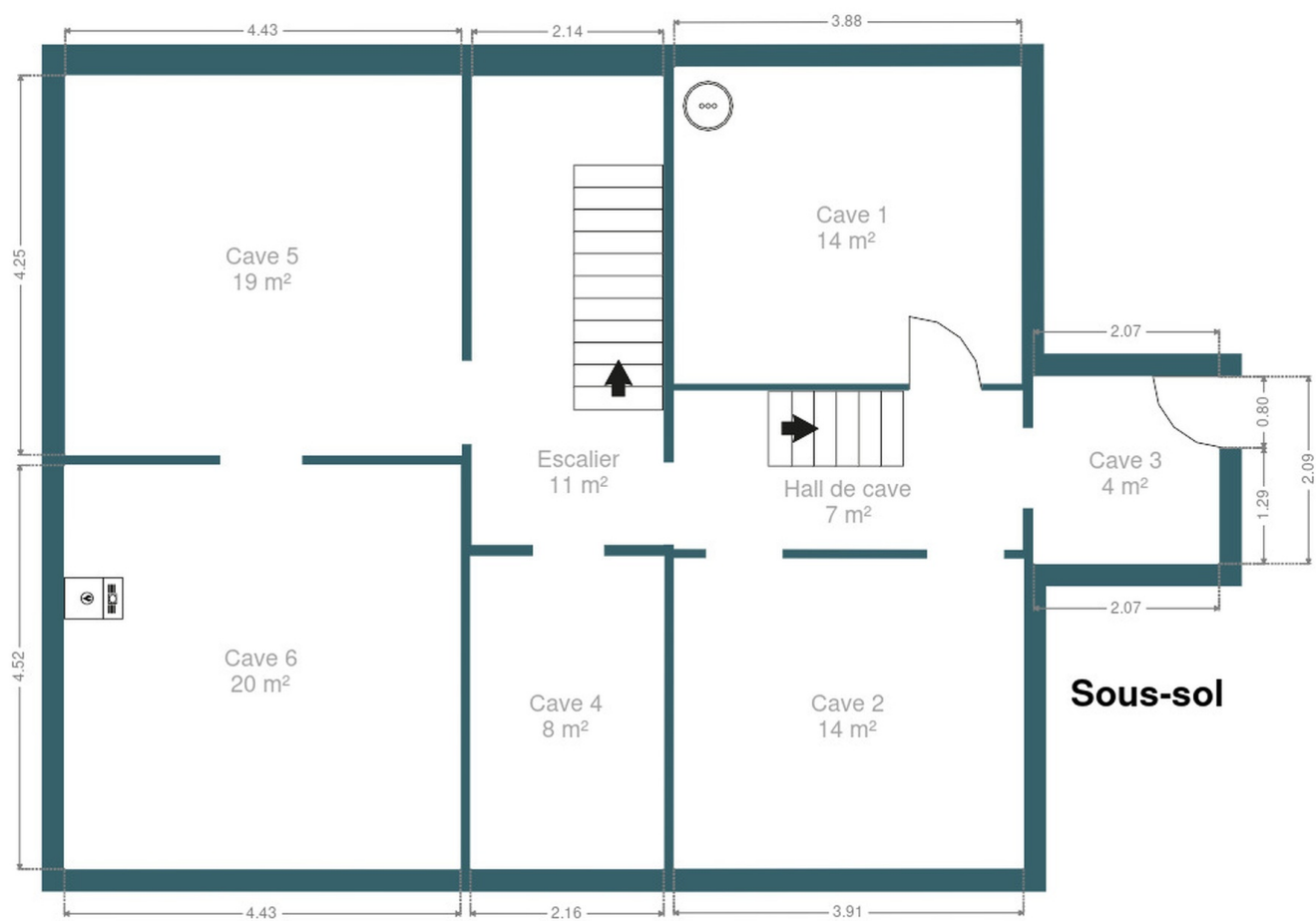
---





# Réf. Maximilien Wattelar 17  
Adresse du bien :  
Rue Maximilien Wattelar 17 6040 - Jumet

## Plan - Sous-sol



**Sous-sol**



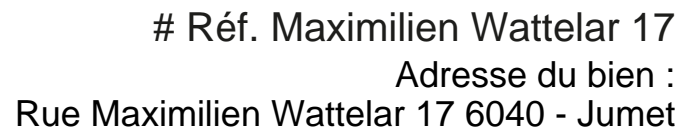
# Réf. Maximilien Wattelar 17  
Adresse du bien :  
Rue Maximilien Wattelar 17 6040 - Jumet

## Plan - Rez-de-chaussée



**Rez-de-chaussée**

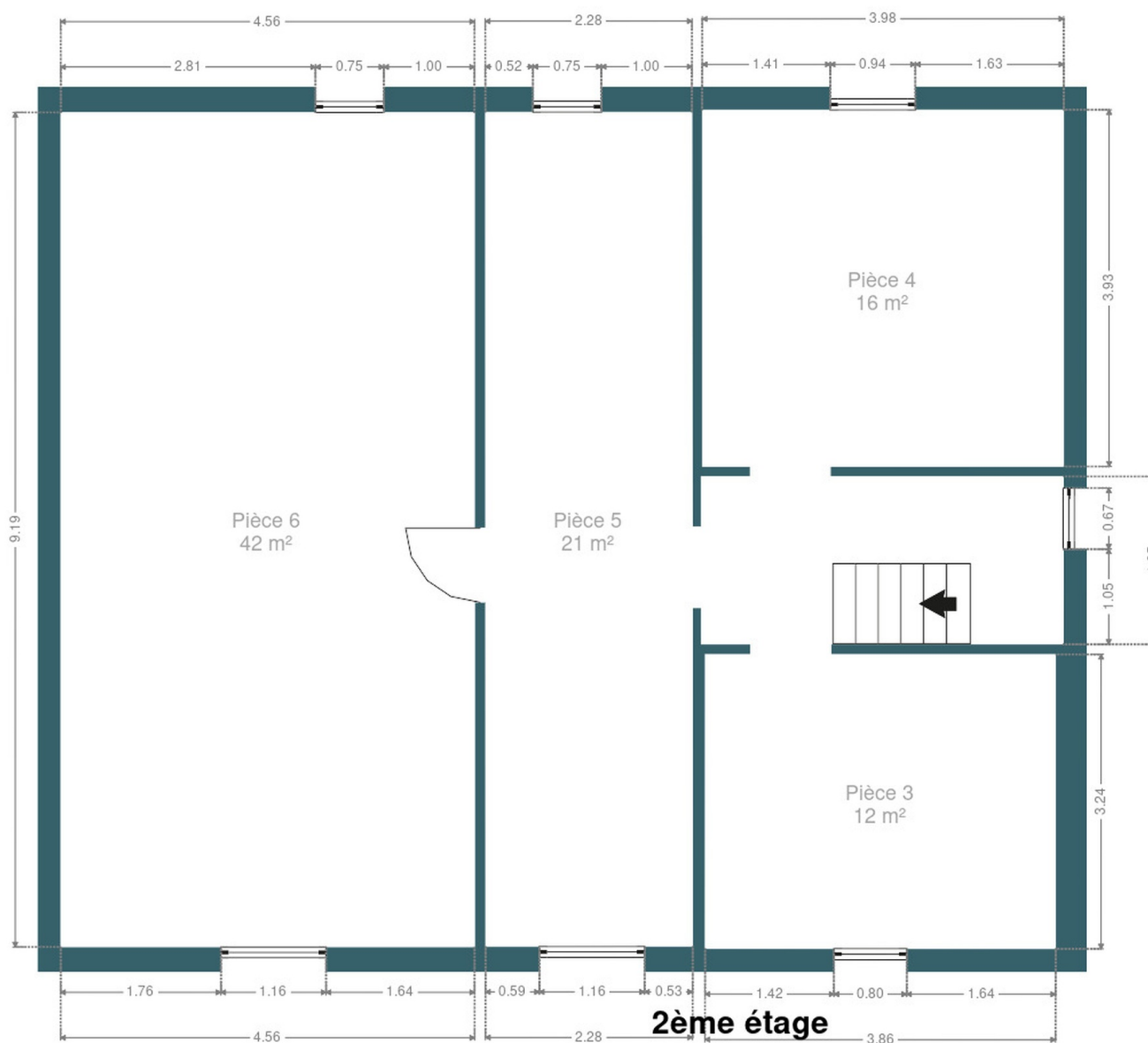






# Réf. Maximilien Wattelar 17  
Adresse du bien :  
Rue Maximilien Wattelar 17 6040 - Jumet

## Plan - 2ème étage







# Réf. Maximilien Wattelar 17  
Adresse du bien :  
Rue Maximilien Wattelar 17 6040 - Jumet

---

## Extérieur

---







# Réf. Maximilien Wattelar 17  
Adresse du bien :  
Rue Maximilien Wattelar 17 6040 - Jumet

---

## Extérieur

---







# Réf. Maximilien Wattelar 17  
Adresse du bien :  
Rue Maximilien Wattelar 17 6040 - Jumet

---

## Technique

---

**Zingueries** Matériaux zinc  
**Couverture** Ardoises

**Matériaux façade** Brique  
**Etat** Bon

**Châssis**  
Vitrage double  
Matière bois

**Compteur gaz** Oui  
**Alarme** Oui  
**Compteur électrique** Bi-horaire

**Chauffage**  
Type central  
Nature gaz  
Radiateur(s)  
Type à ventouse à condensation  
Junkers  
Thermostat d'ambiance

**TV** Prise tv  
**Téléphone** Oui  
**Internet** Câble



# Réf. Maximilien Wattelar 17  
Adresse du bien :  
Rue Maximilien Wattelar 17 6040 - Jumet

---

## Description détaillée de l'environnement

---

### MOBILITÉ

Arrêt de bus	70 m
Accès ferroviaire	2100 m
Accès autoroutier	1800 m

### ÉCOLES

Ecole St Joseph Jumet Heigne	640 m
ECEPS de Jumet	805 m
Athénée Royal Orsini Dewerpe de Jumet	828 m



### POINTS D'INTÉRÊTS

Entrepreneur général	469 m
Jordan sa (showrooms en poelerie)	
Hébergement	614 m
B&B Carpe Diem	
Station de métro	958 m
JUMET Rue Bertaux (M)	
Station d'essence	1033 m
Q8	
Restaurant	1052 m
Lunch Garden Jumet	
Station de métro	1060 m
JUMET Chaussée de Gilly (M)	
Station de métro	1124 m
JUMET Madeleine (M)	
Restaurant	1159 m
Quick Jumet	



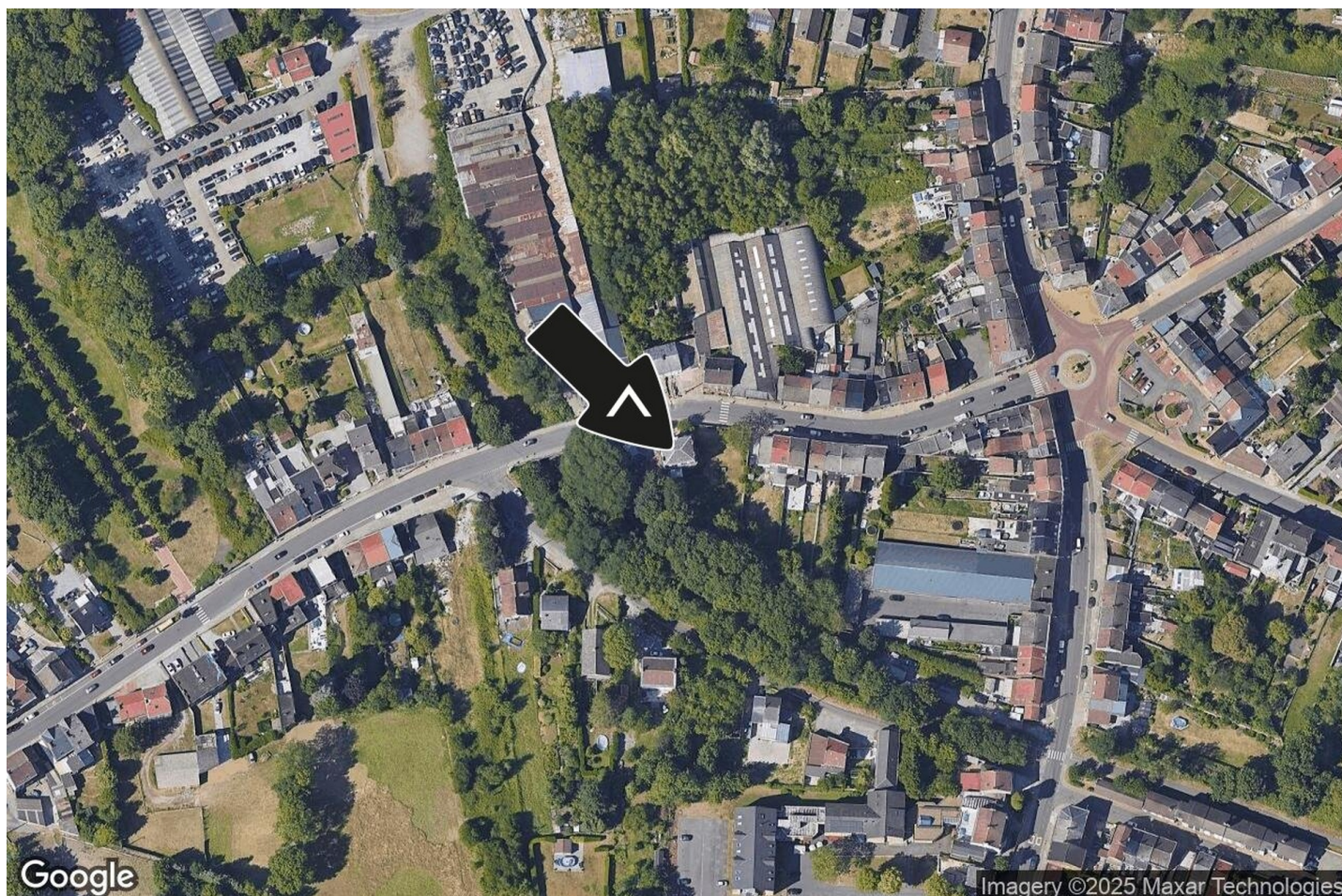


# Réf. Maximilien Wattelar 17  
Adresse du bien :  
Rue Maximilien Wattelar 17 6040 - Jumet

---

## Plan situation

---



🏠 Rêvimmo Charleroi  
📍 Avenue de l'Armée 41, 1040 Etterbeek  
✉ charleroi@revimmo.be  
☎ +32 71 11 56 50  
✅ N° IPI : 507.700

👤 Rêvimmo Charleroi  
✉ charleroi@revimmo.be  
☎ +32 71 11 56 50  
Rêvimmo Charleroi