

EASY ESTATE

RENCONTRES IMMOBILIÈRES



165 000 €

Réf. Maison à vendre à Awans
Rue François Cornet 5 - 4340 Awans



109 m²



1



1

Easy Estate

Rue Chaussée 58, 4342 Hognoul
003242576888 / laura@easy-estate.be
TVA: BE0794263219 / IPI: 514239

Maison à vendre - AWANS



DESCRIPTION

Située au cœur du village d'Awans, cette maison jumelée à rénover offre un fort potentiel et saura séduire par ses nombreuses possibilités d'aménagement.

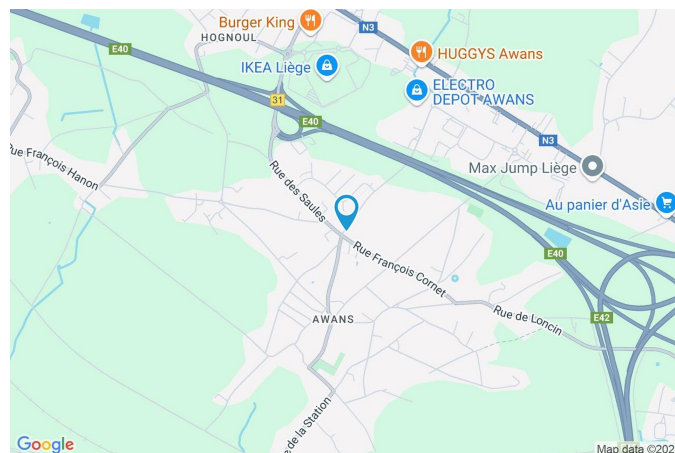
Idéalement localisée, elle bénéficie d'une proximité immédiate avec les axes autoroutiers, les commerces, les écoles et les transports en commun, offrant ainsi un cadre de vie pratique et agréable.

Que vous recherchiez un investissement prometteur ou un premier achat malin, cette maison constitue une opportunité à ne pas manquer !

Contactez-nous dès maintenant pour organiser une visite !

Coordonnées du bien

Rue	Rue François Cornet
N°	5
CP	4340
Ville	Awans
Pays	Belgique
Latitude	50.671303
Longitude	5.464040



PARCELLE - DIMENSIONS ET AMÉNAGEMENTS

➔ Orientation façade avant	Ouest
⚡ Déclivité	Plat
Largeur de la façade	6.00 m
Surface bâtie au sol	92.00 m²
Profondeur de la parcelle	60 m
Surface de la parcelle	242.00 m²
Largeur de la parcelle	6.00 m
Informations provenant du site du cadastre	



Description globale du bien

Etat général	Petits travaux
Surface habitable	64 m²
Surface totale	109 m²
Nombre de façades	2
Nombre d'étages	4
Nombre de pièces	11
Nombre de chambre(s)	1
Nombre de salle de douches	1
	Maison



Descriptif extérieur

Jardin (terrain avant)
Fermé haies murs
Ouest
Cour (terrain arrière)
Sol béton
Orientation est

Aménagement intérieur

Rez-de-chaussée	33 m²
Hall d'entrée, salon, cuisine, buanderie, escalier	
1er étage	31 m²
Chambre, salle de douche, escalier, escalier	
2ème étage	29 m²
Grenier	
Sous-sol	16 m²
Cave	

Rez-de-chaussée

Hall d'entrée



 superficie : 3.85 m²

Longueur : 3.26 m

Largeur : 1.65 m

Porte

Battante

Pvc

Double

Anti-effraction

Hauteur sous-plafond

2,85 m

Éclairage

Au plafond

Escalier

1

Rez-de-chaussée

Salon



 superficie : 9.16 m²

Longueur : 3.26 m

Largeur : 2.90 m

Fenêtre

Châssis PVC double vitrage
type oscillo-battants volets type
manuel matière pvc

Prise(s) électrique(s)

3

Prise télédistribution

1

Sol

Plancher

Prise téléphone

1

Hauteur sous-plafond

2,85 m

Prise réseau

1

Éclairage

Points lumineux au plafond

Chauffage

Radiateur(s)

Rez-de-chaussée

Cuisine



 superficie : 15.48 m²

Longueur : 4.64 m

Largeur : 3.33 m

Évier

Simple

Avec égouttoir

Plaque de cuisson

Type électrique

Hotte

Type hotte murale

Évacuation à recyclage

De la marque Airlux

Four

Type à air pulsé

De la marque Gorenje

Fenêtre

Châssis PVC double vitrage
type oscillo-battants volets type
manuel matière pvc

Sol

Carrelage

Éclairage

Points lumineux au plafond

Chauffage

Radiateur(s)

Rez-de-chaussée

Buanderie



 superficie : 3.04 m²

Longueur : 1.74 m

Largeur : 1.74 m

Accès

Cour

Sol

Béton

Porte

Hauteur sous-plafond

2,10 m

Type battante

Éclairage

Points lumineux mural

Matière pvc vitrée

Prise(s) électrique(s)

3

Vitrage double

Volets type manuel matière pvc

Anti-effraction

1er étage

Chambre



 superficie : 14.44 m²

Longueur : 4.69 m

Largeur : 3.33 m

Fenêtre

Châssis PVC double vitrage
volets type manuel matière pvc
type oscillo-battants

Éclairage

Points lumineux au plafond

Sol

Plancher

Chauffage

Radiateur(s)

Hauteur sous-plafond

2,55 m

Prise(s) électrique(s)

1

1er étage

Salle de douche



 superficie : 12.96 m²

Longueur : 3.91 m

Largeur : 3.38 m

Douche

Cabine

Hauteur sous-plafond

2,55 m

WC

Classique

Éclairage

Points lumineux au plafond

Lavabo

Simple

Chauffage

Radiateur(s)

Fenêtre

Châssis PVC double vitrage
volets type manuel matière pvc
type oscillo-battants

Prise(s) électrique(s)

2

Sol

Plancher

2ème étage

Grenier



 superficie : 28.57 m²

Longueur : 6.12 m

Largeur : 4.66 m

Type de grenier

Aménageable

Type de plafond

Plafond mansardé

Fenêtre

Châssis bois double vitrage type
fenêtre de toit

Éclairage

Points lumineux au plafond

Sol

Plancher

Escalier

1

Hauteur sous-plafond

2,20 m

Sous-sol

Cave



 superficie : 15.82 m²

Longueur : 4.67 m

Largeur : 3.43 m

Sol	Béton
Hauteur sous-plafond	1,85 m
Éclairage	Points lumineux au plafond

Prise(s) électrique(s)	1
Escalier	1

Autres

REZ-DE-CHAUSSÉE - ESCALIER

✕ superficie : 1.27 m² Longueur : 1.66 m Largeur : 0.76 m

1ER ÉTAGE - ESCALIER

✕ superficie : 1.00 m² Longueur : 1.53 m Largeur : 0.65 m

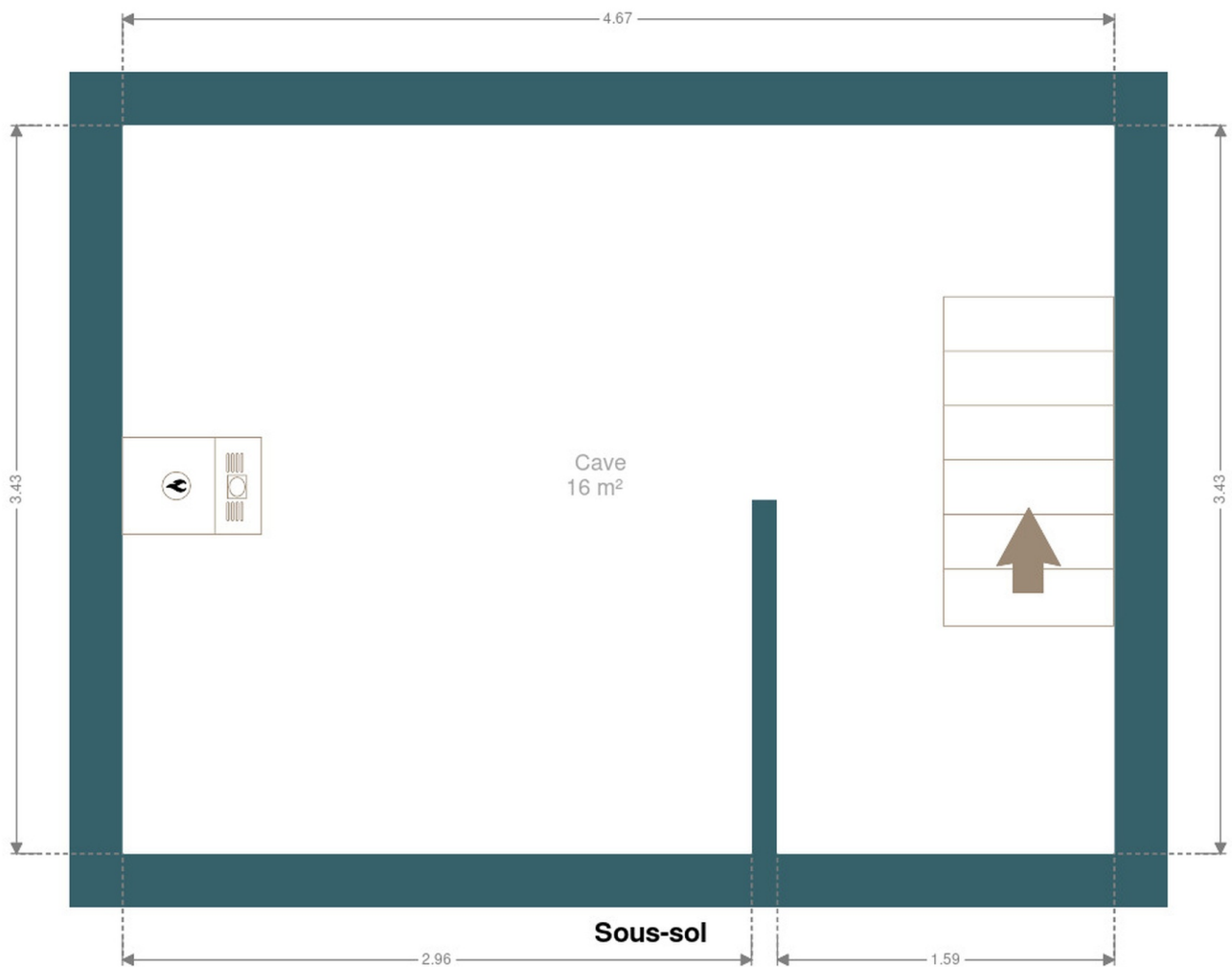
1ER ÉTAGE - ESCALIER

✕ superficie : 2.31 m² Longueur : 3.06 m Largeur : 1.37 m

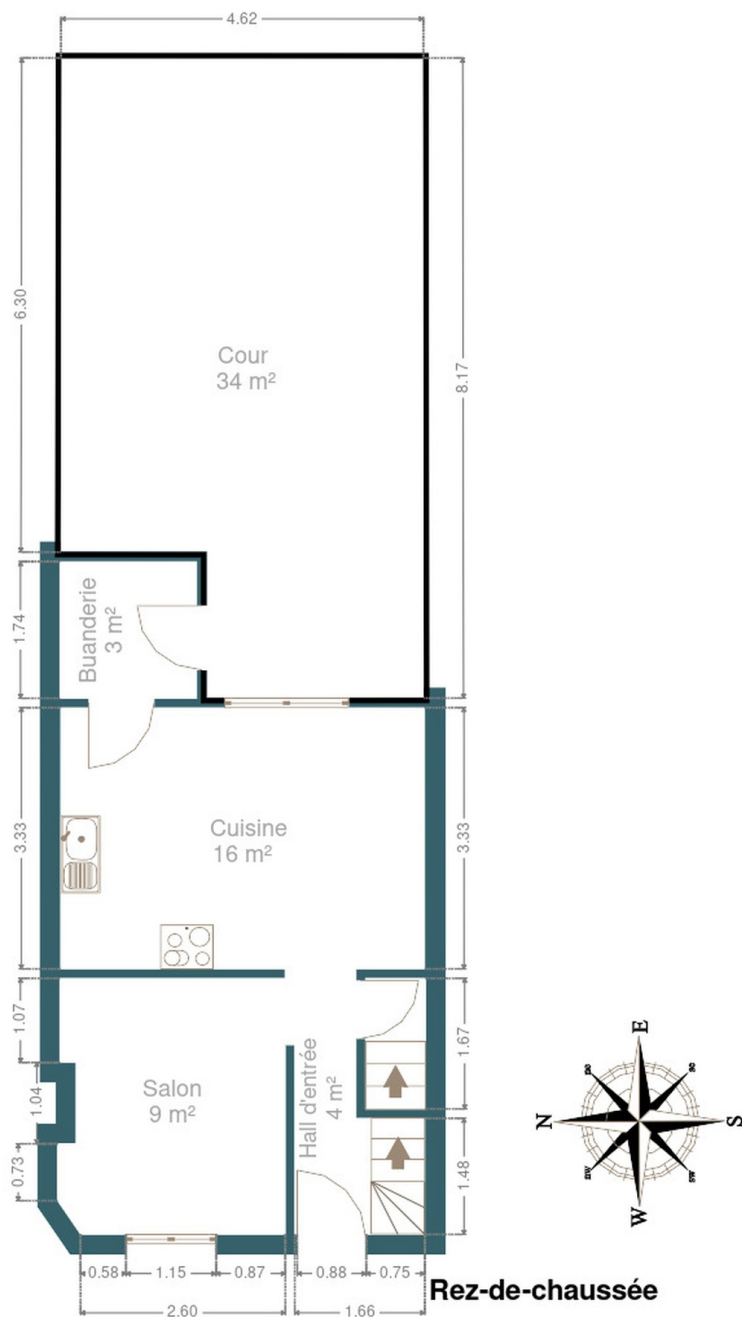
RÉCAPITULATIF DES MÉTRÉS

Rez-de-chaussée	Longueur	Largeur	Superficie
Hall d'entrée	3.26 m	1.65 m	3.85 m²
Salon	3.26 m	2.90 m	9.16 m²
Cuisine	4.64 m	3.33 m	15.48 m²
Buanderie	1.74 m	1.74 m	3.04 m²
Escalier	1.66 m	0.76 m	1.27 m²
1er étage	Longueur	Largeur	Superficie
Chambre	4.69 m	3.33 m	14.44 m²
Salle de douche	3.91 m	3.38 m	12.96 m²
Escalier	1.53 m	0.65 m	1.00 m²
Escalier	3.06 m	1.37 m	2.31 m²
2ème étage	Longueur	Largeur	Superficie
Grenier	6.12 m	4.66 m	28.57 m²
Sous-sol	Longueur	Largeur	Superficie
Cave	4.67 m	3.43 m	15.82 m²
Total			107.9 m²

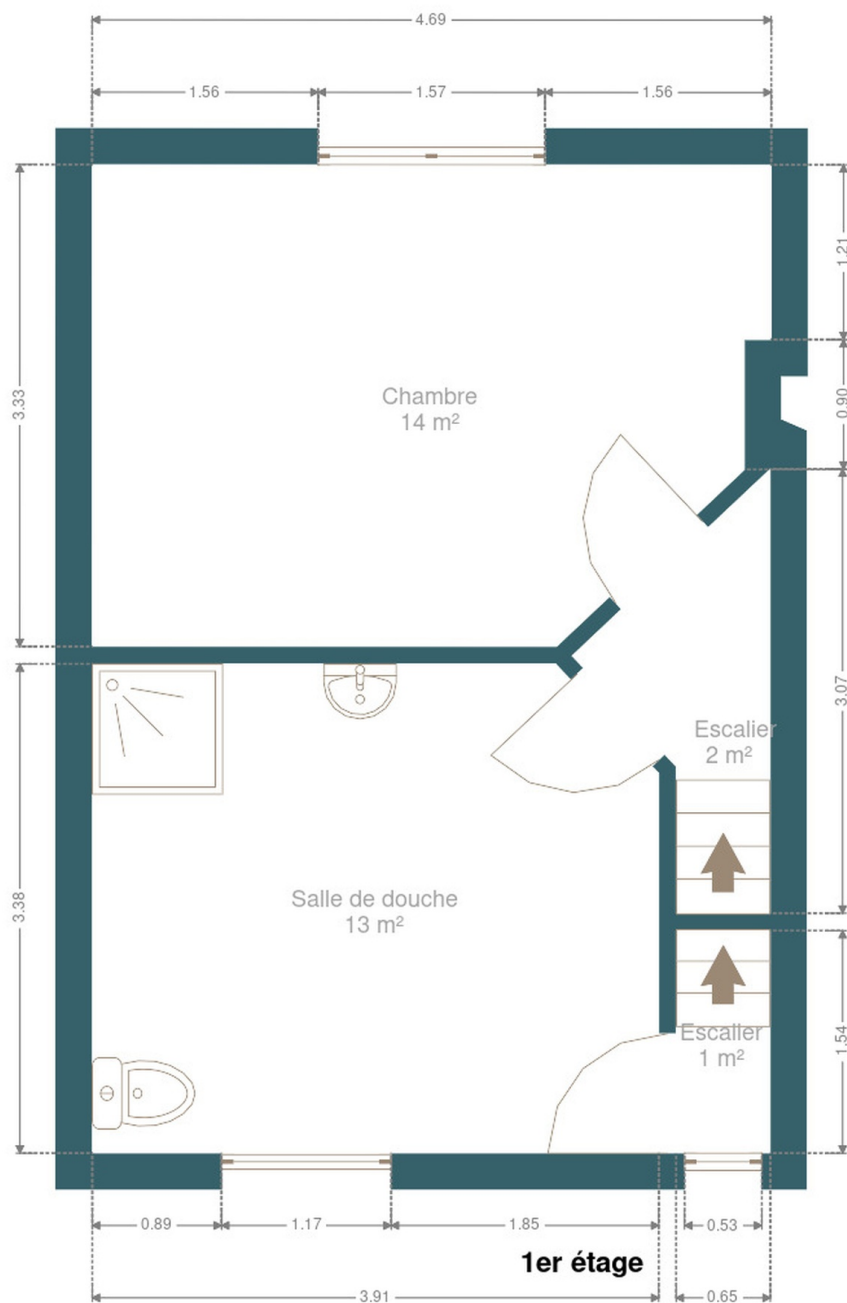
Plan - Sous-sol



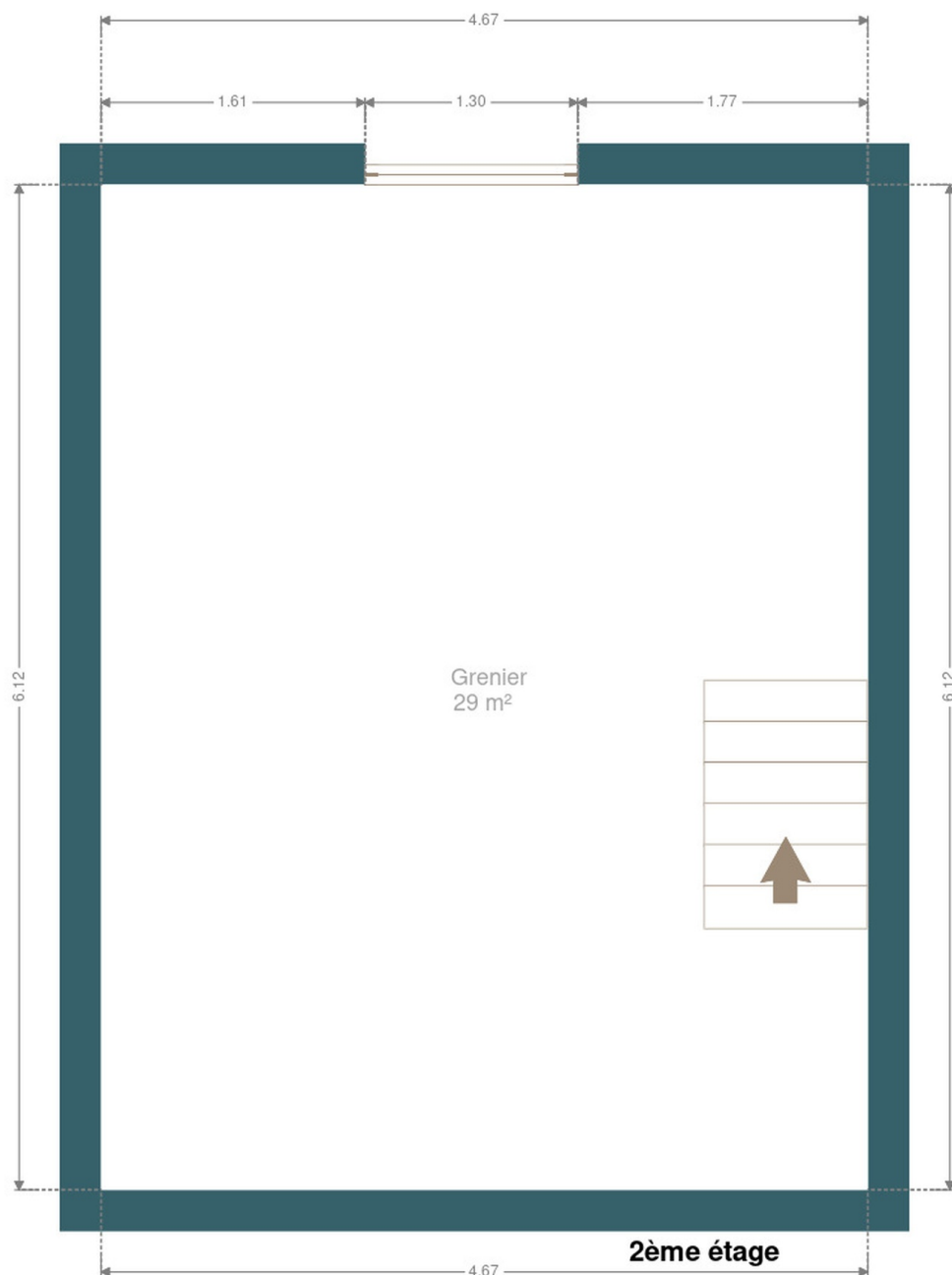
Plan - Rez-de-chaussée



Plan - 1er étage



Plan - 2ème étage



Extérieur



Technique

Zingueries Zinc
État Bon
Couverture Tuiles terre cuite

Matériaux façade Brique
Etat Bon

Châssis
Type manuel
Pvc
Blanc
Double

Compteur gaz Oui
Compteur électrique Bi-horaire

Chauffage
Central
Gaz de ville
Radiateur(s)
À ventouse
Vaillant

Compt. d'eau Nombre 1



Description détaillée de l'environnement

MOBILITÉ

Arrêt de bus	2800 m
Accès ferroviaire	1500 m
Accès autoroutier	800 m

ÉCOLES

Ecole Saint-Joseph	852 m
--------------------	-------



POINTS D'INTÉRÊTS

Station de bus	100 m
AWANS Rue J. Jaurès Stationnement	
Peintre	334 m
Batidecor	
Magasin	351 m
Monville	
Hôtel de ville	523 m
Administration communale	
Carwash	698 m
KC Groupe	
Concessionnaire	845 m
Peugeot Schyngs Awans	
Magasin de meubles	884 m
IKEA Liège	
Magasin de meubles	933 m
GBM	

Plan situation



📍 Easy Estate
📍 Rue Chaussée 58, 4342 Hognoul
✉️ laura@easy-estate.be
☎️ +32 4 257 68 88
📄 N° IPI : 514239

👤 Easy Estate
✉️ laura@easy-estate.be
☎️ +32 4 257 68 88
Easy Estate