



265 000 €

Réf. JambesAvenueDame31
Avenue de la Dame 31 - 5100 Jambes



224 m²



4



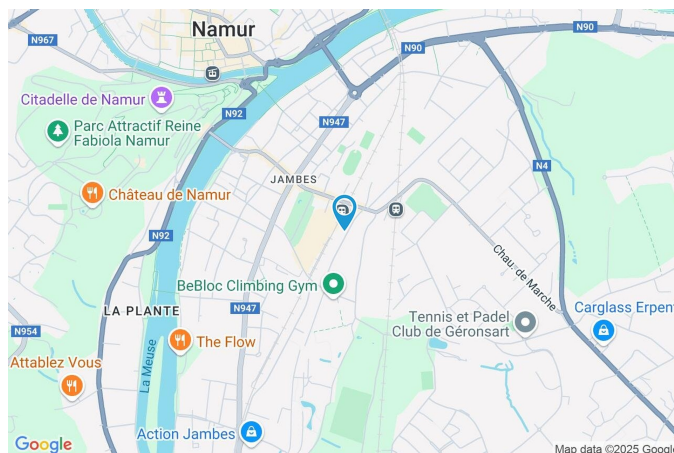
0

CASULA SPRL

+32 84 77 00 43 - mail : info@easyhome-immo.be
Borchamps 24 --- 6900 Marche-en-Famenne
TVA : BE 0669 936 537 - IPI 509.677

Coordonnées du bien

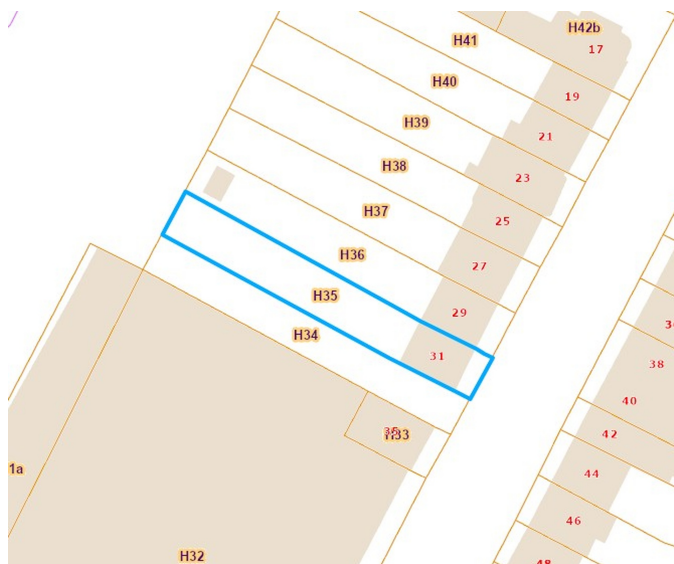
Rue	Avenue de la Dame
N°	31
CP	5100
Ville	Jambes
Pays	Belgique
Latitude	50.453552
Longitude	4.876057



PARCELLE - DIMENSIONS ET AMÉNAGEMENTS

➤ Orientation façade avant	Est
➤ Déclivité	
➤ Largeur de la façade	7.00 m
➤ Surface bâtie au sol	60.00 m²
➤ Profondeur de la parcelle	48 m
➤ Surface de la parcelle	325.00 m²
➤ Largeur de la parcelle	7.00 m

Informations provenant du site du cadastre



Description globale du bien

Etat général	À rafraîchir
Surface habitable	147 m²
Surface totale	224 m²
Nombre de façades	3
Nombre d'étages	4
Nombre de pièces	23
Nombre de chambre(s)	4
	Maison
Garage	1 place(s)
Environnement	Zone d'habitation



Descriptif extérieur

Jardin (terrain gauche)	1
Terrasse multiple (terrain arrière)	
Sol carrelage	
Métre surface 10m2 m²	
Terrasse 2 métre surface 8m2 m²	

Aménagement intérieur

Rez-de-chaussée	58 m²
Hall d'entrée, séjour, cuisine 1, wc, surface, vestiaire	
1er étage	45 m²
Cuisine 2, hall de nuit, chambre 1, chambre 2, salle de douche	
2ème étage	48 m²
Chambre 3, chambre 4, bureau, grenier, escalier	
Sous-sol	73 m²
Garage, cave 1, cave 2, hall de cave, buanderie, escalier, chaufferie	

Rez-de-chaussée

Hall d'entrée


 superficie : 10.01 m²

Longueur : 4.77 m

Largeur : 2.23 m

Porte

Type battante
Matière bois

Sol

Carrelage

Hauteur sous-plafond

2.73 m

Éclairage

Points lumineux mural au
plafond

Chauffage

Radiateur(s)

Escalier

Matériaux bois
Type 1/4 tournant

Rez-de-chaussée

Séjour



 superficie : 31.42 m²

Longueur : 8.07 m

Largeur : 4.12 m

Fenêtre

Châssis PVC double vitrage
type oscillo-battants volets type
électrique matière pvc

Chauffage

Radiateur(s)

Sol

Tapis plain

Prise(s) électrique(s)

4

Hauteur sous-plafond

2.71 m

Prise télédistribution

1

Éclairage

Points lumineux au plafond

Rez-de-chaussée

Cuisine 1



 superficie : 10.86 m²

Longueur : 3.68 m

Largeur : 2.95 m

Hauteur sous-plafond 2.58 m

Prise(s) électrique(s) 7

Évier

Simple

Avec égouttoir

Matière inox

Plaque de cuisson

Type gaz

De la marque Zanussi

Hotte

Type hotte sous-encastree

Évacuation à recyclage

De la marque Zanussi

Fenêtre

Châssis PVC double vitrage
type oscillo-battants volets type
électrique matière pvc

Sol

Carrelage

Éclairage

Points lumineux au plafond

Chauffage

Radiateur(s)

Rez-de-chaussée

Wc

 superficie : 1.18 m²

Longueur : 1.46 m

Largeur : 0.80 m

WC Classique**Lavabo** Simple**Fenêtre**
Châssis type battants matière bois
Vitrage simple**Sol**
Hauteur sous-plafond
Éclairage
ChauffageCarrelage
2.47 m
Points lumineux mural
Radiateur(s)

Rez-de-chaussée

Surface



 superficie : 3.31 m²

Longueur : 2.29 m

Largeur : 1.44 m

Fenêtre

Châssis type sans ouverture matière aluminium
Vitrage simple

Sol

Carrelage

Accès

Terrasse

Porte

Type battante
Matière aluminium vitrée
Vitrage simple
Volets type électrique matière pvc

Éclairage

Points lumineux mural

Chauffage

Radiateur(s)

Hauteur sous-plafond

2.47 m

Rez-de-chaussée

Vestiaire

 superficie : 1.25 m²

Longueur : 1.29 m

Largeur : 0.96 m

Sol

Carrelage

Éclairage

Points lumineux au plafond

Hauteur sous-plafond

2.58 m

1er étage

Cuisine 2



 superficie : 6.00 m²

Longueur : 3.09 m

Largeur : 2.02 m

Hauteur sous-plafond 2.58 m

Prise(s) électrique(s) 7

Évier

Simple

Avec égouttoir

Matière inox

Plaque de cuisson

Type gaz

De la marque Whirlpool

Hotte

Type hotte sous-encastree

Évacuation extérieure

Fenêtre

Châssis PVC double vitrage
type oscillo-battants

Sol

Vinyle

Éclairage

Points lumineux au plafond

Chauffage

Radiateur(s)

1er étage

Chambre 1


 superficie : 17.85 m²

Longueur : 4.33 m

Largeur : 4.11 m

Fenêtre	Châssis PVC double vitrage type oscillo-battants	Chauffage	Radiateur(s)
Sol	Vinyle	Prise(s) électrique(s)	4
Hauteur sous-plafond	2.68 m	Prise télédistribution	1
Éclairage	Points lumineux au plafond	Prise téléphone	1

1er étage

Chambre 2



 superficie : 12.73 m²

Longueur : 4.20 m

Largeur : 3.38 m

Accès	Terrasse	Éclairage	Points lumineux au plafond
Fenêtre	Châssis PVC double vitrage type porte-fenêtre	Chauffage	Radiateur(s)
Sol	Vinyle	Prise(s) électrique(s)	4
Hauteur sous-plafond	2.50 m		

1er étage

Salle de douche


 superficie : 5.32 m²

Longueur : 2.54 m

Largeur : 2.14 m

Douche

Carrelage + rideau

WC

Classique

Lavabo

Simple

Fenêtre

Châssis PVC double vitrage
volets type électrique matière
pvc type oscillo-battants

Sol

Vinye

Hauteur sous-plafond

2.53 m

Éclairage

Points lumineux au plafond

Chauffage

Radiateur(s)

Prise(s) électrique(s)

4

2ème étage

Chambre 3


 superficie : 18.25 m²

Longueur : 4.46 m

Largeur : 4.09 m

Fenêtre

Châssis PVC double vitrage
type oscillo-battants

Éclairage

Spots encastrés

Sol

Vinyle

Chauffage

Radiateur(s)

Hauteur sous-plafond

2.18 m

Prise(s) électrique(s)

2

2ème étage

Chambre 4



 superficie : 7.69 m²

Longueur : 4.23 m

Largeur : 1.81 m

Fenêtre

Châssis bois double vitrage type
fenêtre de toit

Type de plafond

Plafond mansardé

Sol

Vinyle

Éclairage

Points lumineux mural

Hauteur sous-plafond

2.28 m

Prise(s) électrique(s)

2

2ème étage

Bureau

 superficie : 6.13 m²

Longueur : 3.22 m

Largeur : 2.03 m

FenêtreChâssis PVC double vitrage
type oscillo-battants**Sol**

Vinyle

Hauteur sous-plafond

2.28 m

Éclairage

Points lumineux au plafond

Chauffage

Radiateur(s)

Prise(s) électrique(s)

1

Sous-sol

Garage


 superficie : 24.23 m²

Longueur : 5.83 m

Largeur : 4.16 m

Nombre de voitures 1

Porte	Sol	Béton
Type double battante	Hauteur sous-plafond	2.12 m
Matière bois	Éclairage	Points lumineux au plafond
	Prise(s) électrique(s)	1

Sous-sol

Cave 1


 superficie : 8.12 m²

Longueur : 4.16 m

Largeur : 1.94 m

Sol

Béton

Hauteur sous-plafond

2.15 m

Éclairage

Points lumineux au plafond

Chauffage

Radiateur(s)

Prise(s) électrique(s)

2

Sous-sol

Cave 2


 superficie : 7.29 m²

Longueur : 3.98 m

Largeur : 3.14 m

Accès

Jardin

Porte

Type battante

Matière métallique

Sol

Béton

Hauteur sous-plafond

2.07 m

Éclairage

Points lumineux mural

Sous-sol

Hall de cave


 superficie : 8.66 m²

Longueur : 3.76 m

Largeur : 2.98 m

Sol	Béton
Hauteur sous-plafond	2.15 m
Éclairage	Points lumineux au plafond
Prise(s) électrique(s)	1

Sous-sol

Buanderie


 superficie : 7.35 m²

Longueur : 2.95 m

Largeur : 2.48 m

Évier		Hauteur sous-plafond	1.92 m
Simple		Éclairage	Points lumineux au plafond
Avec égouttoir		Chauffage	Radiateur électrique
Sol	Carrelage	Prise(s) électrique(s)	3

Sous-sol

Chaufferie


 superficie : 9.43 m²

Longueur : 4.36 m

Largeur : 2.32 m

Sol	Béton
Hauteur sous-plafond	2.26 m
Éclairage	Points lumineux mural
Prise(s) électrique(s)	1

Autres

1ER ÉTAGE - HALL DE NUIT

 superficie : 3.29 m²

Longueur : 2.38 m

Largeur : 2.01 m

Escalier

Matériaux bois
Type 2/4 tournant

Sol

Hauteur sous-plafond
Éclairage

Vinyle

2.39 m

Points lumineux au plafond

2ÈME ÉTAGE - GRENIER

 superficie : 11.57 m²

Longueur : 6.36 m

Largeur : 2.36 m

Type de grenier

Grenier avec chambres

Sol

Béton

Hauteur sous-plafond

1.12 m

Type de plafond

Plafond mansardé

2ÈME ÉTAGE - ESCALIER

 superficie : 4.55 m²

Longueur : 2.23 m

Largeur : 2.03 m

SOUS-SOL - ESCALIER

 superficie : 7.87 m²

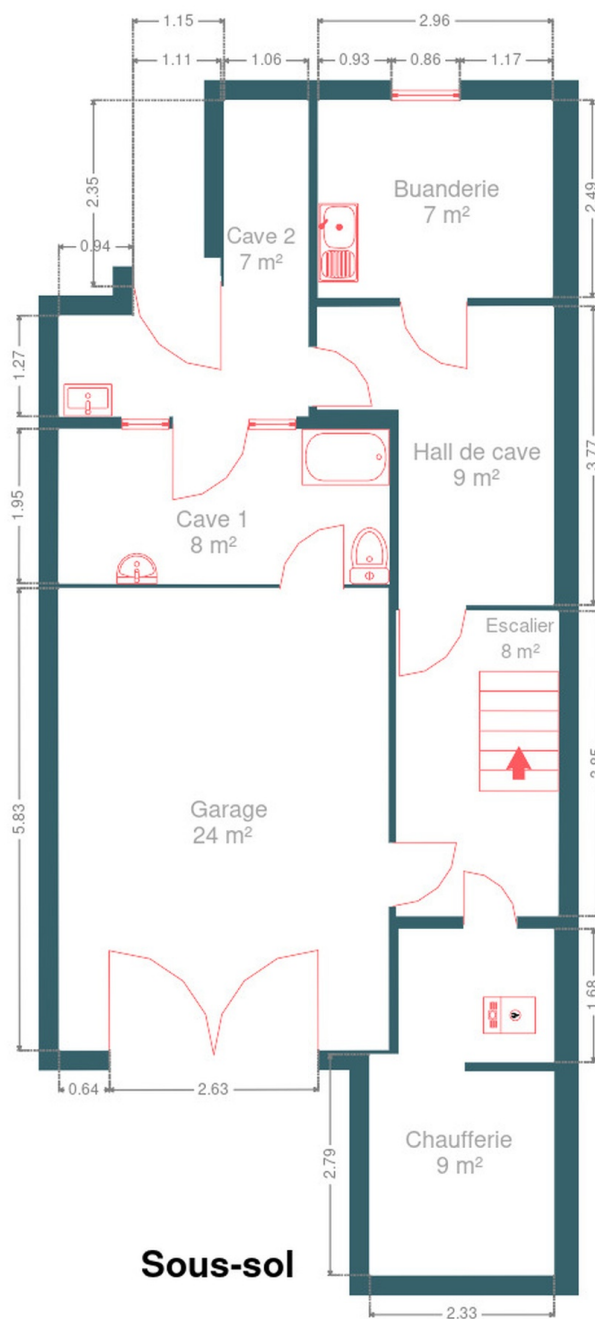
Longueur : 3.85 m

Largeur : 2.04 m

RÉCAPITULATIF DES MÉTRÉS

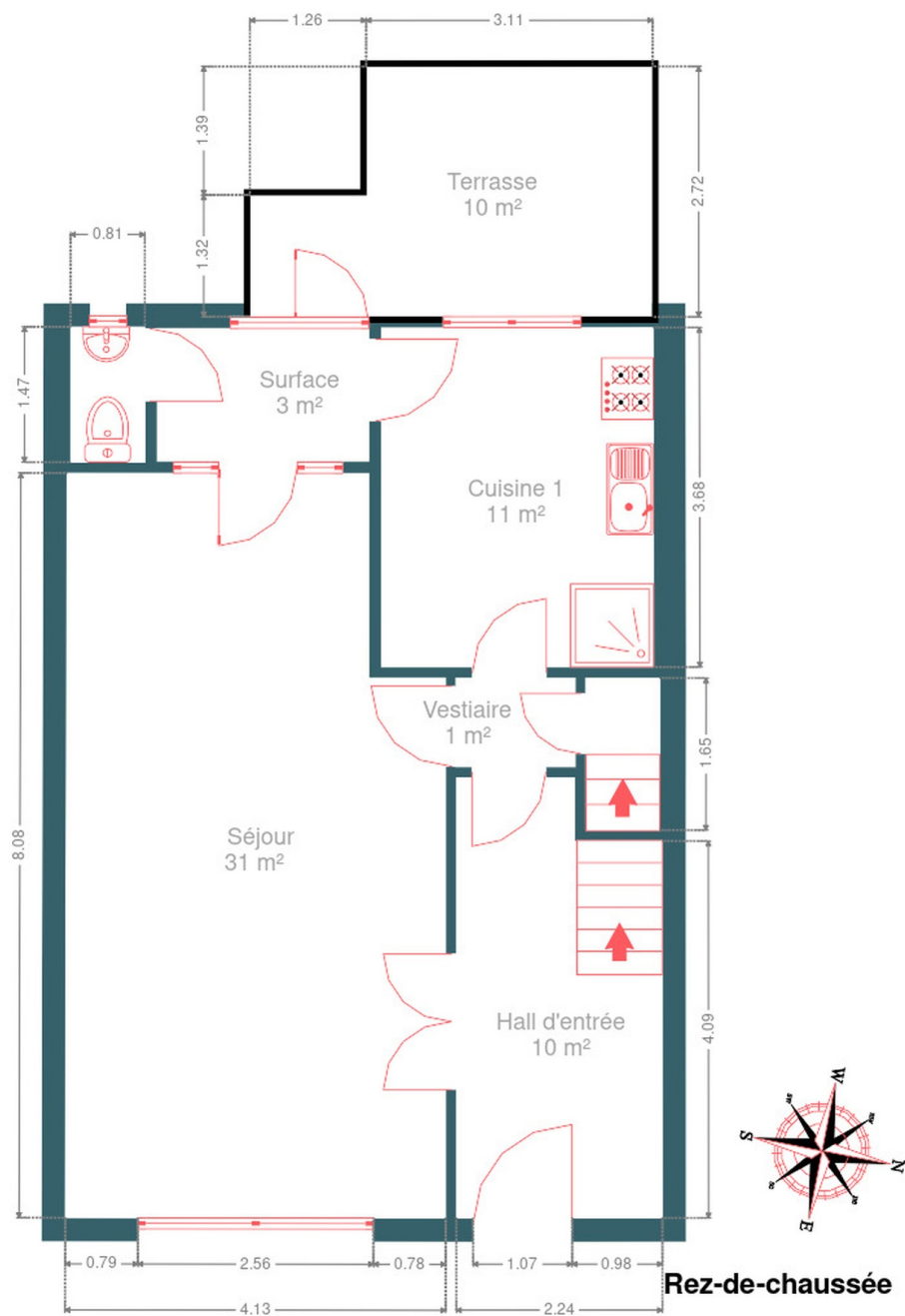
Rez-de-chaussée	Longueur	Largeur	Superficie
Hall d'entrée	4.77 m	2.23 m	10.01 m ²
Séjour	8.07 m	4.12 m	31.42 m ²
Cuisine 1	3.68 m	2.95 m	10.86 m ²
Wc	1.46 m	0.80 m	1.18 m ²
Surface	2.29 m	1.44 m	3.31 m ²
Vestiaire	1.29 m	0.96 m	1.25 m ²
1er étage	Longueur	Largeur	Superficie
Cuisine 2	3.09 m	2.02 m	6.00 m ²
Hall de nuit	2.38 m	2.01 m	3.29 m ²
Chambre 1	4.33 m	4.11 m	17.85 m ²
Chambre 2	4.20 m	3.38 m	12.73 m ²
Salle de douche	2.54 m	2.14 m	5.32 m ²
2ème étage	Longueur	Largeur	Superficie
Chambre 3	4.46 m	4.09 m	18.25 m ²
Chambre 4	4.23 m	1.81 m	7.69 m ²
Bureau	3.22 m	2.03 m	6.13 m ²
Grenier	6.36 m	2.36 m	11.57 m ²
Escalier	2.23 m	2.03 m	4.55 m ²
Sous-sol	Longueur	Largeur	Superficie
Garage	5.83 m	4.16 m	24.23 m ²
Cave 1	4.16 m	1.94 m	8.12 m ²
Cave 2	3.98 m	3.14 m	7.29 m ²
Hall de cave	3.76 m	2.98 m	8.66 m ²
Buanderie	2.95 m	2.48 m	7.35 m ²
Escalier	3.85 m	2.04 m	7.87 m ²
Chaufferie	4.36 m	2.32 m	9.43 m ²
Total			224.36 m²

Plan - Sous-sol

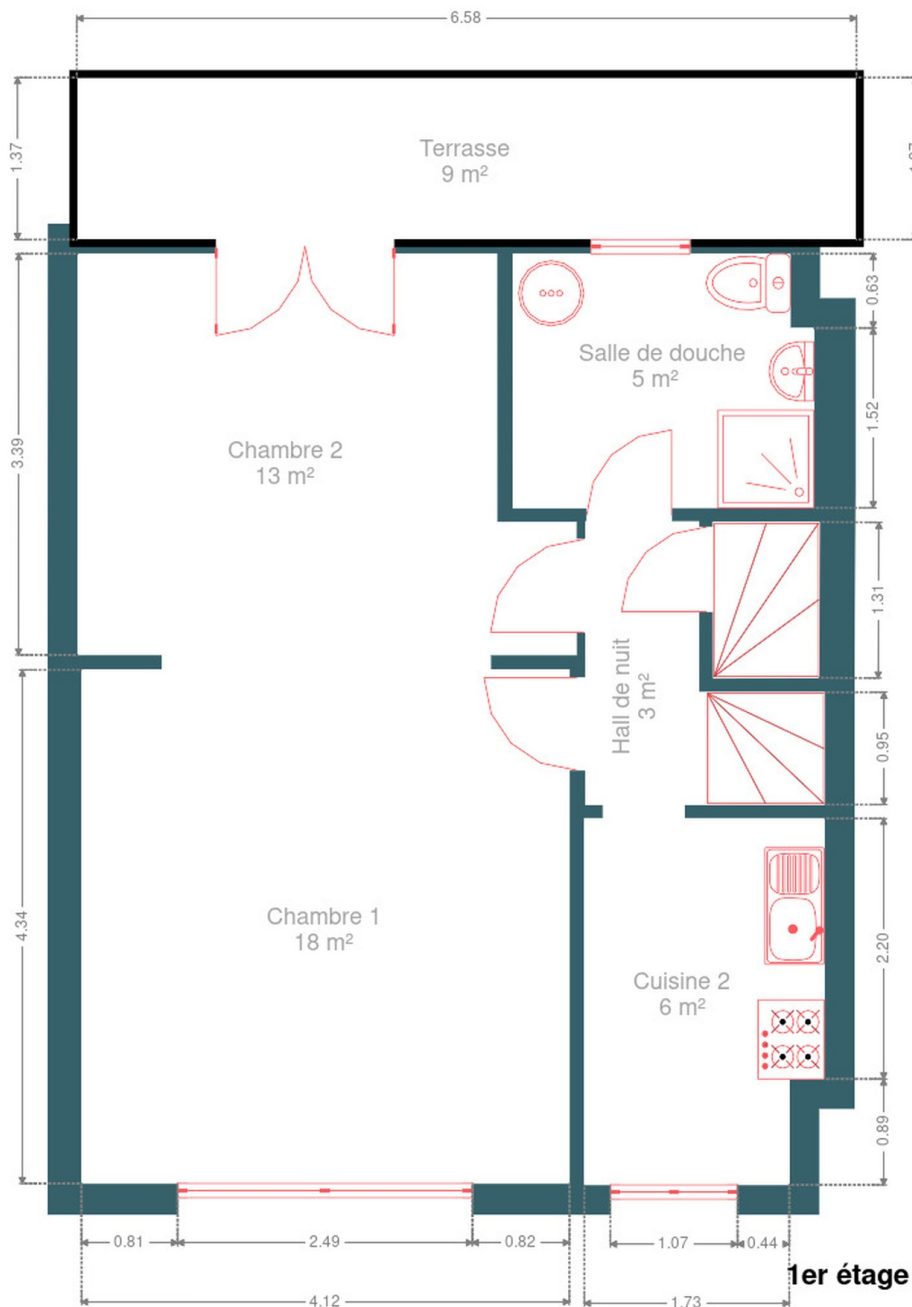


Sous-sol

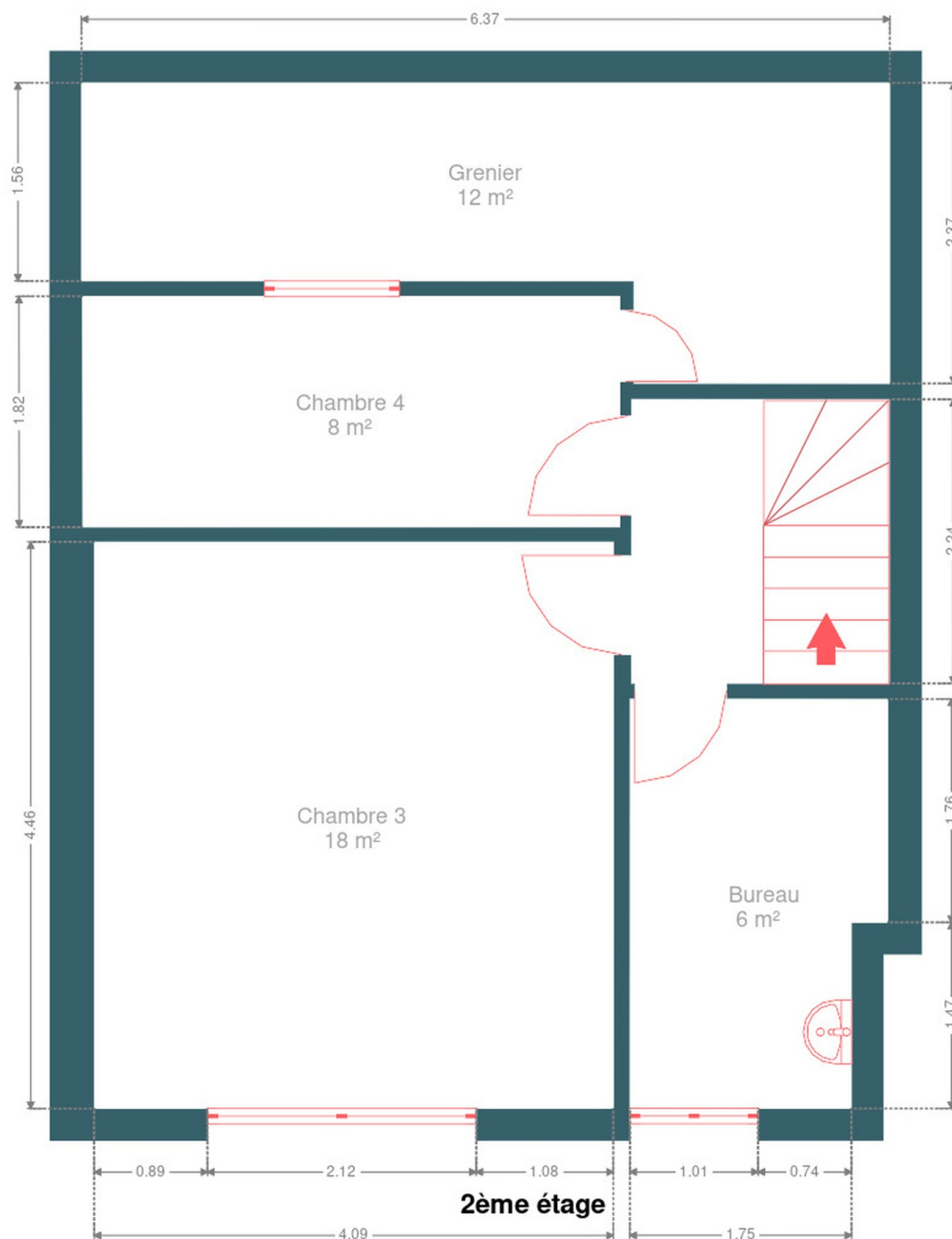
Plan - Rez-de-chaussée



Plan - 1er étage



Plan - 2ème étage



Extérieur



Extérieur



Technique

Zingueries Matériaux zinc
Couverture Tuiles

Matériaux façade Brique
Etat Bon

Châssis
Volets type électrique
Vitrage simple double
Matière pvc métallique

Compteur gaz Nombre 2

Compteur électrique
Mono-horaire
Nombre 2

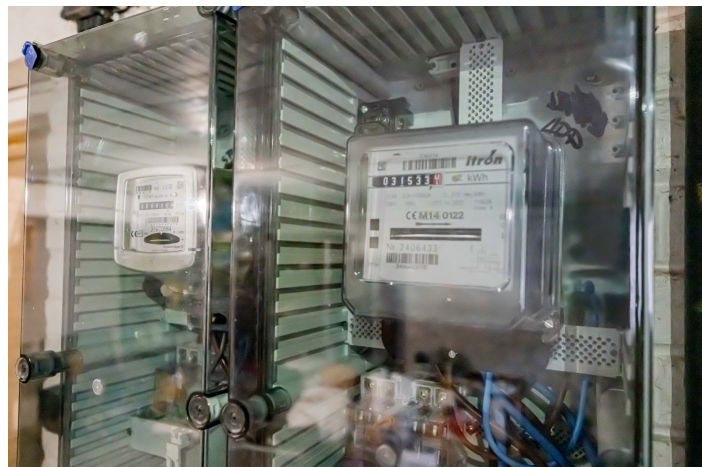
Chauffage
Type central
Nature gaz
Radiateur(s)
Buderus
Thermostat d'ambiance

TV Prise tv

Téléphone Oui

Internet Câble

Citerne eau
Enterrée
Capacité 2000 L



Description détaillée de l'environnement

MOBILITÉ

Arrêt de bus	120 m
Accès ferroviaire	149 m
Accès autoroutier	2300 m

ÉCOLES

Institut Mariette Delahaut	404 m
Athénée Royal de Jambes	493 m



POINTS D'INTÉRÊTS

Gare	127 m
Jambes	
Station de bus	189 m
JAMBES Station Nord	
Gare	328 m
Jambes-Est	
Université	544 m
Degembe Inès	
Hébergement	671 m
Villa vanille	
Hébergement	986 m
Circus Casino Resort Namur	
Hébergement	1026 m
The Royal Snail Hotel	
Restaurant	1163 m
Temps Des Cerises (Le)	

Plan situation



🏠 EasyHome
📍 Borchamps 24, 6900
Marche-en-Famenne
✉ info@easyhome-immo.be
☎ +32 84 77 00 43
🌐 <https://www.easyhome-immo.be/>
✅ N° IPI : 509.677

👤 Arnaud PHALEMPIN
✉ arnaud@easyhome-immo.be
☎ +32 477 48 63 90
Arnaud
PHALEMPIN