



300 000 €

Réf. 6793273

Rue de mont 200 - A 4820 Dison



165 m²



4



1

Léonard Immobilière

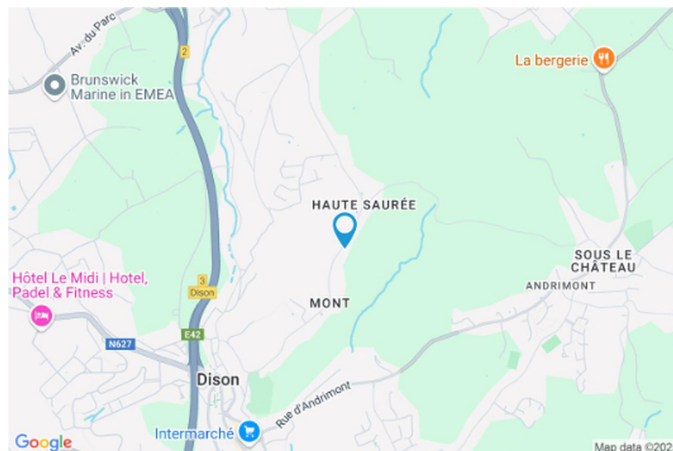
Place Colo 8, Lambermont 4800

tel : 0032499186198 / e-mail : thibaut@leonard-immo.be

IPI: 513739 / TVA: BE0762480475

Coordonnées du bien

Rue	Rue de mont
N°	200
Boîte	A
CP	4820
Ville	Dison
Pays	Belgique
Latitude	50.617508
Longitude	5.864402



PARCELLE - DIMENSIONS ET AMÉNAGEMENTS

➔ Orientation façade avant	Sud-est
↘ Déclivité	
Largeur de la façade	10.00 m
Surface bâtie au sol	155.00 m²
Profondeur de la parcelle	51 m
Surface de la parcelle	624.00 m²
Largeur de la parcelle	6.00 m

Informations provenant du site du cadastre



Description globale du bien

Etat général	Bon
Surface habitable	165 m²
Surface totale	165 m²
Nombre de façades	4
Nombre d'étages	1
Nombre de pièces	11
Nombre de chambre(s)	4
Nombre de salle de bains	1
	Maison
Garage	1 place(s)
Environnement	Zone d'habitation



Descriptif extérieur

Jardin (terrain arrière)	Jardin (terrain avant)
Fermé	Sud-est
Balançoire	Plat
Aménagé pelouse	Jardin (terrain droit)
Nord-ouest	Aménagé pelouse
En pente	Fermé
Jardin (terrain avant)	Nord-est
Aménagé pelouse	Plat
Fermé	Parking
	Place(s) 3
	Place(s) 3

Aménagement intérieur

Rez-de-chaussée	123 m²
Hall d'entrée, living, cuisine, chambre 1, chambre 2, salle de bains, garage, wc, chaufferie, remise	
1er étage	42 m²
Chambre 3, chambre 4, escalier	

Rez-de-chaussée

Hall d'entrée



 superficie : 8.15 m²

Longueur : 5.03 m

Largeur : 3.16 m

Accès

Parking place(s) 3

Cour

Porte

Matière pvc vitrée

Vitrage double

Sol

Hauteur sous-plafond

Éclairage

Chauffage

Prise(s) électrique(s)

Carrelage

2,5 m

Points lumineux au plafond

Radiateur(s)

2

Rez-de-chaussée

Living


 superficie : 39.43 m²

Longueur : 7.98 m

Largeur : 5.94 m

Accès

Terrasse

Jardin

Avec coin cuisine

Oui

Porte

Type battante double

Matière pvc vitrée

Vitrage double

Fenêtre

Châssis PVC double vitrage
type oscillo-battants

Sol

Carrelage

Hauteur sous-plafond

2,5 m

Éclairage

Points lumineux au plafond

Chauffage

Radiateur(s)

Poêle à bois

Prise(s) électrique(s)

6

Rez-de-chaussée

Cuisine



Hauteur sous-plafond 2,5 m
Prise(s) électrique(s) 8
Type Équipée
Ouvert sur Living
Évier
 Double
 Avec égouttoir
 Matière résine
Plaque de cuisson
 Type gaz
 De la marque Friac
Hotte
 Type hotte murale
 Évacuation extérieure
 De la marque Friac

Frigo
 Type externe avec congélateur
 De la marque Samsung
Lave-vaisselle
 Type classique
 De la marque AEG
Four
 Type à air pulsé
 De la marque Whirlpool

Fenêtre Châssis PVC double vitrage
 type oscillo-battants
Sol Carrelage
Éclairage Points lumineux mural au
 plafond
Chauffage Radiateur(s)

Rez-de-chaussée

Chambre 1



 superficie : 15.59 m²

Longueur : 3.95 m

Largeur : 3.94 m

Fenêtre

Châssis PVC double vitrage
type oscillo-battants

Éclairage

Points lumineux au plafond

Sol

Carrelage

Chauffage

Radiateur(s)

Hauteur sous-plafond

2,5 m

Prise(s) électrique(s)

2

Rez-de-chaussée

Chambre 2



 superficie : 14.44 m²

Longueur : 3.96 m

Largeur : 3.94 m

Fenêtre

Châssis PVC double vitrage
type oscillo-battants

Éclairage

Points lumineux au plafond

Sol

Carrelage

Chauffage

Radiateur(s)

Hauteur sous-plafond

2,5 m

Prise(s) électrique(s)

2

Rez-de-chaussée

Salle de bains


 superficie : 4.59 m²

Longueur : 2.84 m

Largeur : 1.61 m

Hauteur sous-plafond 2,5 m

Prise(s) électrique(s) 3

Extracteur d'air Oui

Type Douche dans le bain

Baignoire

Ovale

Avec paroi de douche

Lavabo Double

Murs Totalelement carrelés

Fenêtre Châssis PVC double vitrage
type basculante

Éclairage Points lumineux au plafond
mural

Chauffage Radiateur(s)

Sol Carrelage

Rez-de-chaussée

Garage



 superficie : 21.32 m²

Longueur : 5.48 m

Largeur : 3.88 m

Accès	Parking place(s) 3	Sol	Carrelage
Nombre de voitures	1	Hauteur sous-plafond	2,4 m
Porte		Type de plafond	Plafond mansardé
Type ouverture manuelle		Éclairage	Points lumineux au plafond
Matière bois		Prise(s) électrique(s)	2

Rez-de-chaussée

Wc



 superficie : 1.59 m²

Longueur : 1.78 m

Largeur : 0.89 m

WC

Lavabo

Fenêtre

Suspendu

Simple

Châssis PVC double vitrage
type oscillo-battants

Sol

Hauteur sous-plafond

Éclairage

Carrelage

2,5 m

Points lumineux au plafond

Rez-de-chaussée

Chauderie



 superficie : 3.28 m²

Longueur : 1.83 m

Largeur : 1.78 m

Sol

Carrelage

Hauteur sous-plafond

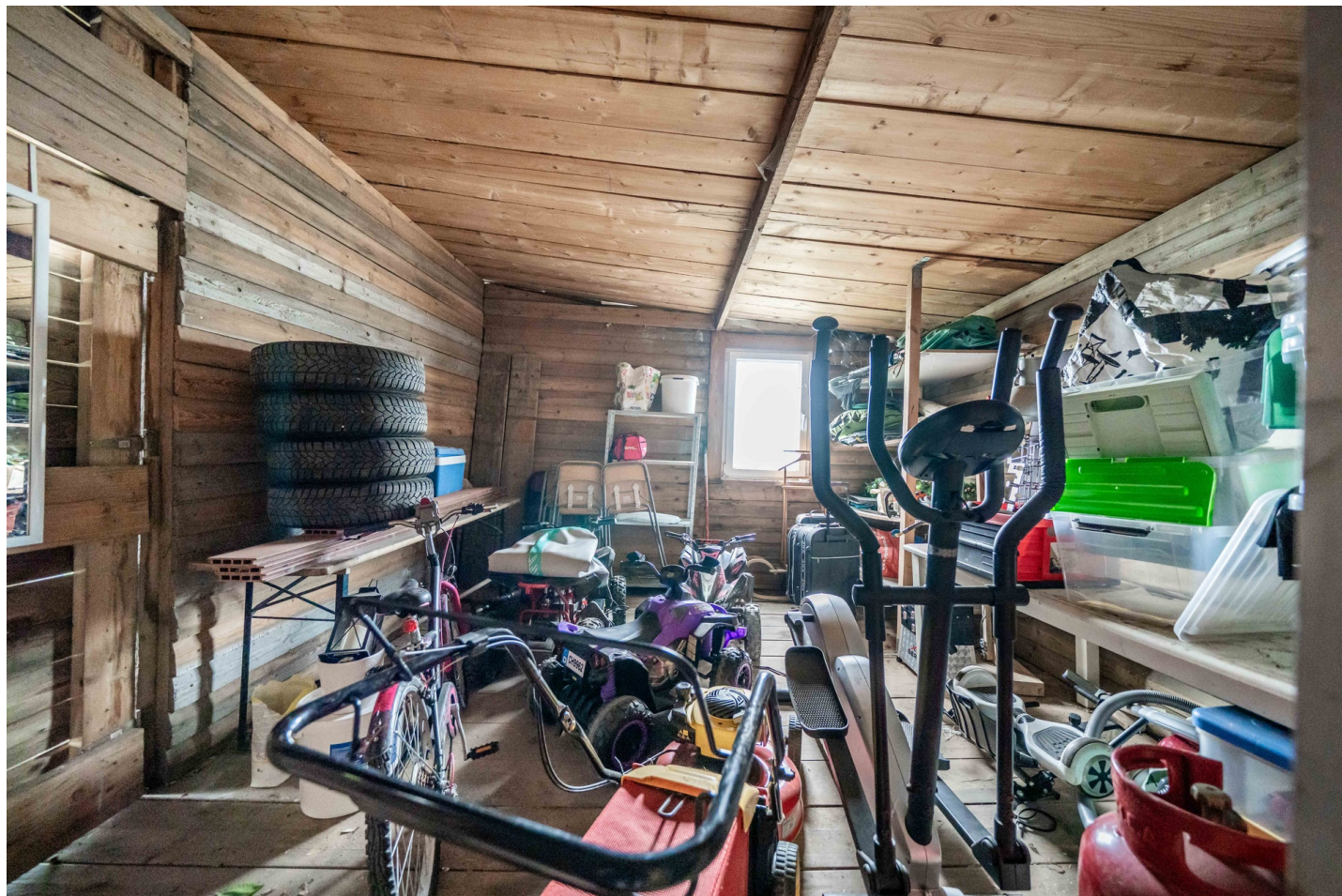
2,5 m

Éclairage

Points lumineux mural

Rez-de-chaussée

Remise



 superficie : 14.69 m²

Longueur : 3.86 m

Largeur : 3.79 m

Accès

Terrasse

Jardin

Porte

Matière bois

Fenêtre

Sol

Hauteur sous-plafond

Châssis PVC double vitrage
type oscillo-battants

Plancher

2,4 m

1er étage

Chambre 3



 superficie : 22.44 m²

Longueur : 5.72 m

Largeur : 3.91 m

Fenêtre	Châssis PVC double vitrage type oscillo-battants	Chauffage	Radiateur(s)
Sol	Plancher	Placard	Portes battantes
Hauteur sous-plafond	2,0 m	Prise(s) électrique(s)	4
Type de plafond	Plafond mansardé	Prise téléphone	1
Éclairage	Points lumineux au plafond		

1er étage

Chambre 4


 superficie : 16.29 m²

Longueur : 4.04 m

Largeur : 4.03 m

Fenêtre

Châssis PVC double vitrage
type oscillo-battants

Sol

Plancher

Hauteur sous-plafond

2,3 m

Type de plafond

Plafond mansardé

Éclairage

Points lumineux au plafond

Chauffage

Radiateur(s)

Placard

Oui

Prise(s) électrique(s)

3



Réf. 6793273

Adresse du bien :
Rue de mont 200 A - 4820 Dison

Autres

1ER ÉTAGE - ESCALIER

❏ superficie : 3.51 m²

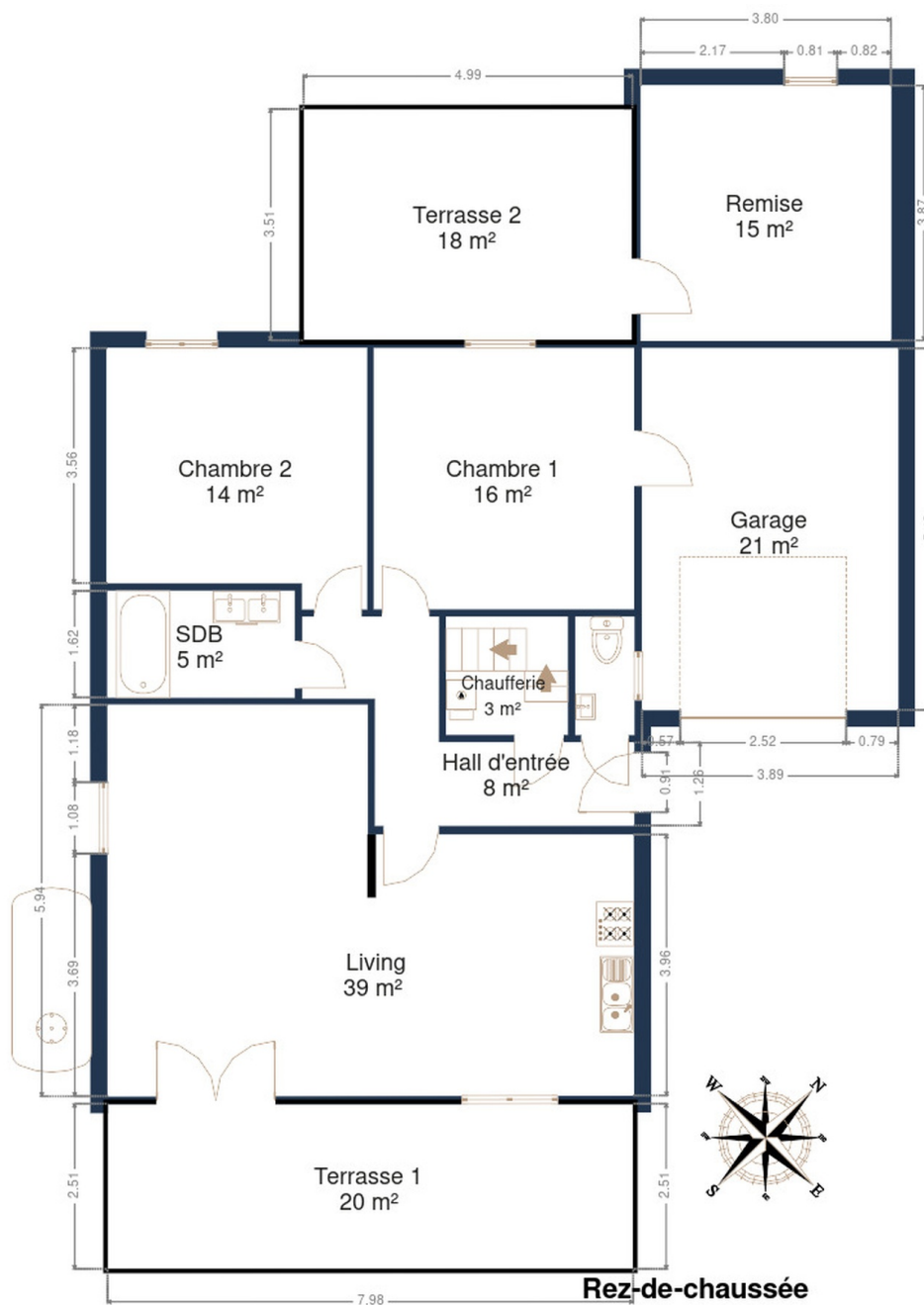
Longueur : 3.46 m

Largeur : 1.10 m

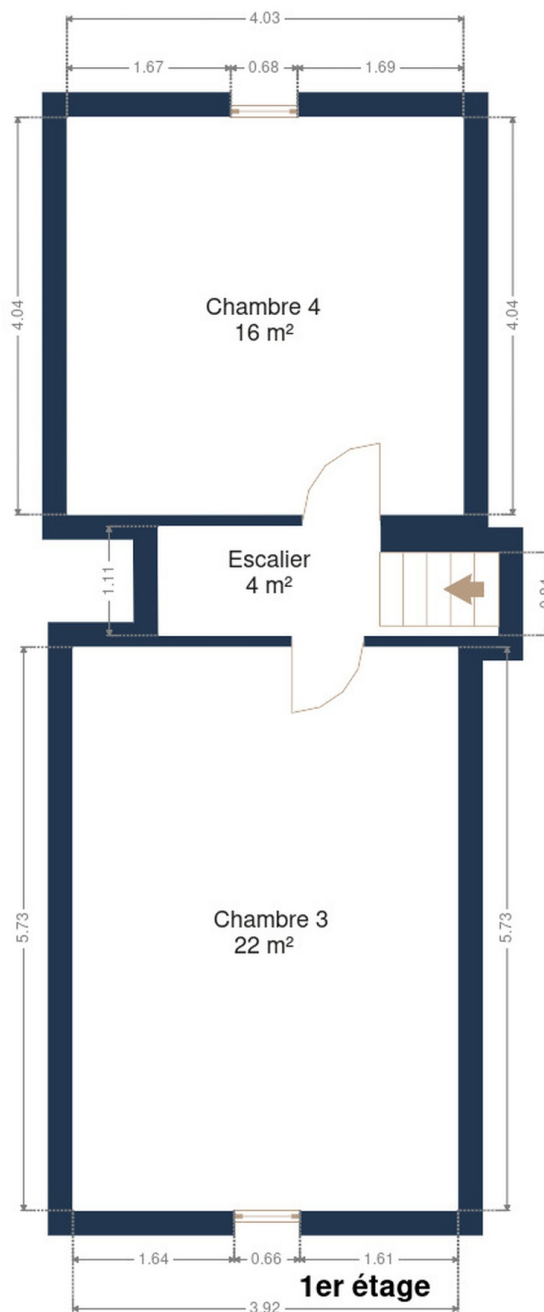
RÉCAPITULATIF DES MÉTRÉS

Rez-de-chaussée	Longueur	Largeur	Superficie
Hall d'entrée	5.03 m	3.16 m	8.15 m ²
Living	7.98 m	5.94 m	39.43 m ²
Chambre 1	3.95 m	3.94 m	15.59 m ²
Chambre 2	3.96 m	3.94 m	14.44 m ²
Salle de bains	2.84 m	1.61 m	4.59 m ²
Garage	5.48 m	3.88 m	21.32 m ²
Wc	1.78 m	0.89 m	1.59 m ²
Chauufferie	1.83 m	1.78 m	3.28 m ²
Remise	3.86 m	3.79 m	14.69 m ²
1er étage	Longueur	Largeur	Superficie
Chambre 3	5.72 m	3.91 m	22.44 m ²
Chambre 4	4.04 m	4.03 m	16.29 m ²
Escalier	3.46 m	1.10 m	3.51 m ²
Total			165.32 m²

Plan - Rez-de-chaussée



Plan - 1er étage



Extérieur



Extérieur



Technique

Année de construction	1972
Année de rénovation	2019
Zingueries	
État bon	
Matériaux zinc	
État	Bon
Couverture	Tuiles béton
Matériaux façade	Crépis
Etat	Bon
Châssis	
Matière pvc	
Vitrage double	
Couleur blanc	
Compteur électrique	
Mono-horaire	
Compteur à budget	
Chauffage	
Type central	
Nature mazout bois	
Radiateur(s) poêle à bois	
Viessmann	
Thermostat d'ambiance	
Compt. d'eau	Nombre 1
TV	Prise tv
Téléphone	Oui
Internet	Câble
Citerne mazout	
Apparente	
Capacité 2500 L	



Description détaillée de l'environnement

MOBILITÉ

Arrêt de bus	1400 m
Accès ferroviaire	6100 m
Accès autoroutier	1600 m

ÉCOLES

Ecole de Mont	459 m
Ecole Luc Hommel	1106 m
Ecole communale du Centre	1257 m



POINTS D'INTÉRÊTS

Point d'intérêt	1228 m
Administration Communale de Dison	
Concessionnaire	1496 m
GLGauto	
Magasin	1547 m
Super Welding	
Magasin	1692 m
Les Châssis Ernst (Showroom et Atelier)	
Hébergement	1839 m
Hôtel Le Midi Hotel, Padel & Fitness	
Station de bus	1881 m
LES PLENESSES Station	
Réparation de voiture	1962 m
Seat Groupe Autosphere Verviers (Automotors Vervie...	
Livraison de repas	2057 m
Le Lagon Bleu	

Plan situation



🏠 Léonard Immobiliaire
📍 Thibomont 46, 4800 Lambermont
✉ thibaut@leonard-immo.be
☎ +32 499 18 61 98
📄 N° IPI : 513739

👤 Léonard Immobiliaire
✉ thibaut@leonard-immo.be
☎ +32 499 18 61 98
Léonard Immobiliaire