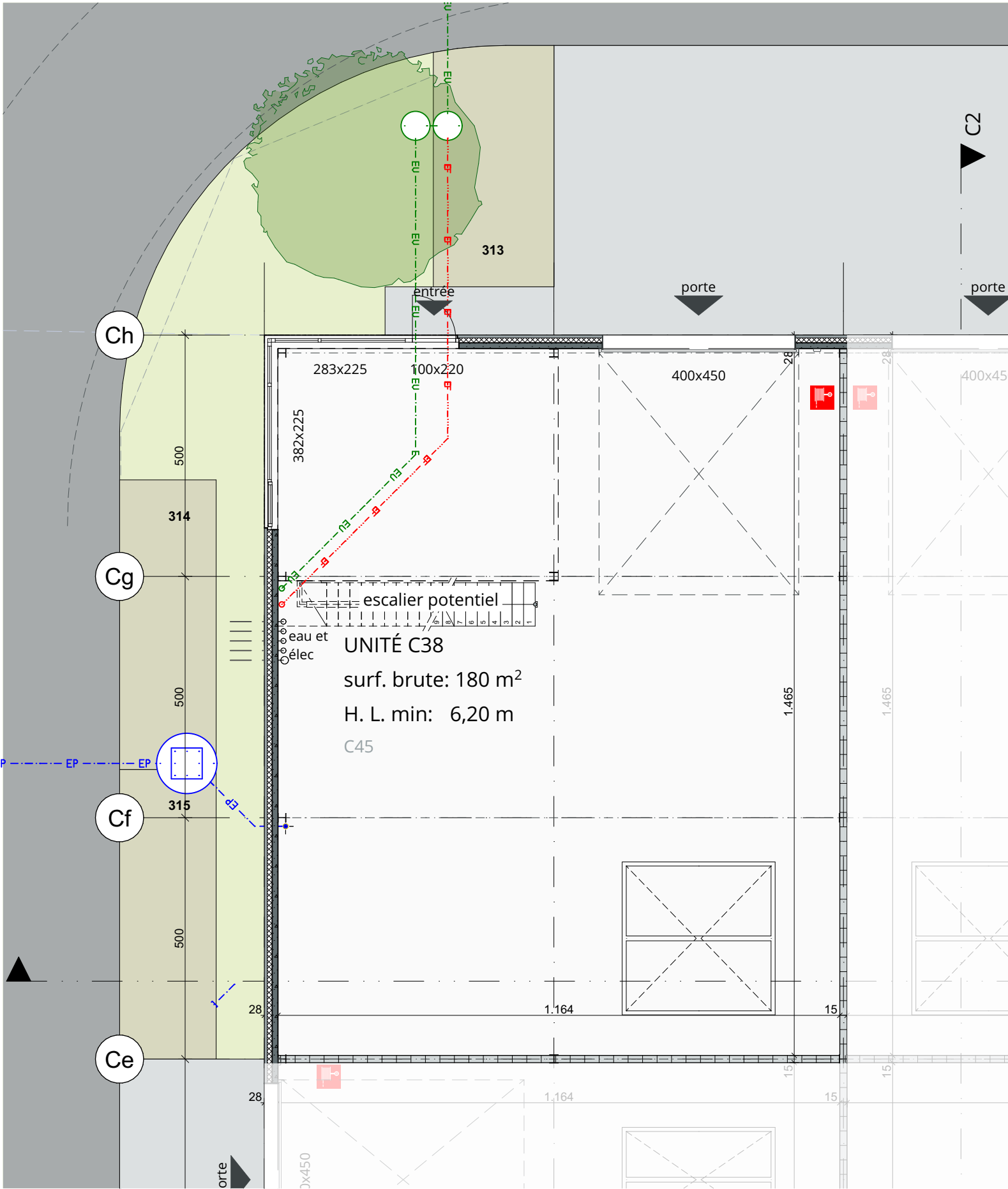
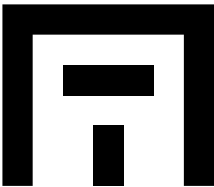




implantation 1/5000



plan rdc



RPV
unité C38
(unité C45 dans le permis)

date 15-11-2024
échelle 1:100

promoteur

BVI.EU sa
prins boudewijnlaan 7c/bus 0201
2550 Kontich

+32 (0)3 355 09 09
info@bvi.eu



informations sur le projet

PME
rue du panier vert
1400 nivelles



architecte

mortelmans van tricht architecten
eikelstraat 66 / 201
2600 antwerpen

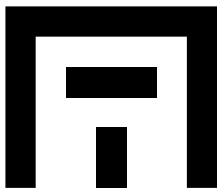
+32 3 321 45 41
info@mortelmansvantricht.be

Toutes les dimensions et surfaces sont indicatives. La description dans le cahier de charge de vente est prioritaire. Des adaptations ou corrections seront toujours possibles en fonction du permis et/ou en fonction des exigences architecturales, constructives ou techniques. Les plans restent la propriété intellectuelle du promoteur et ne peuvent être copiés. Les unités PME sont livrées "casco" c.a.d. sans équipement technique ou parachèvement intérieur



implantation 1/5000

plan mezzanine



RPV
unité C38
(unité C45 dans le permis)

date 15-11-2024
échelle 1:100

promoteur

BVI.EU sa
prins boudewijnlaan 7c/bus 0201
2550 Kontich

+32 (0)3 355 09 09
info@bvi.eu



informations sur le projet

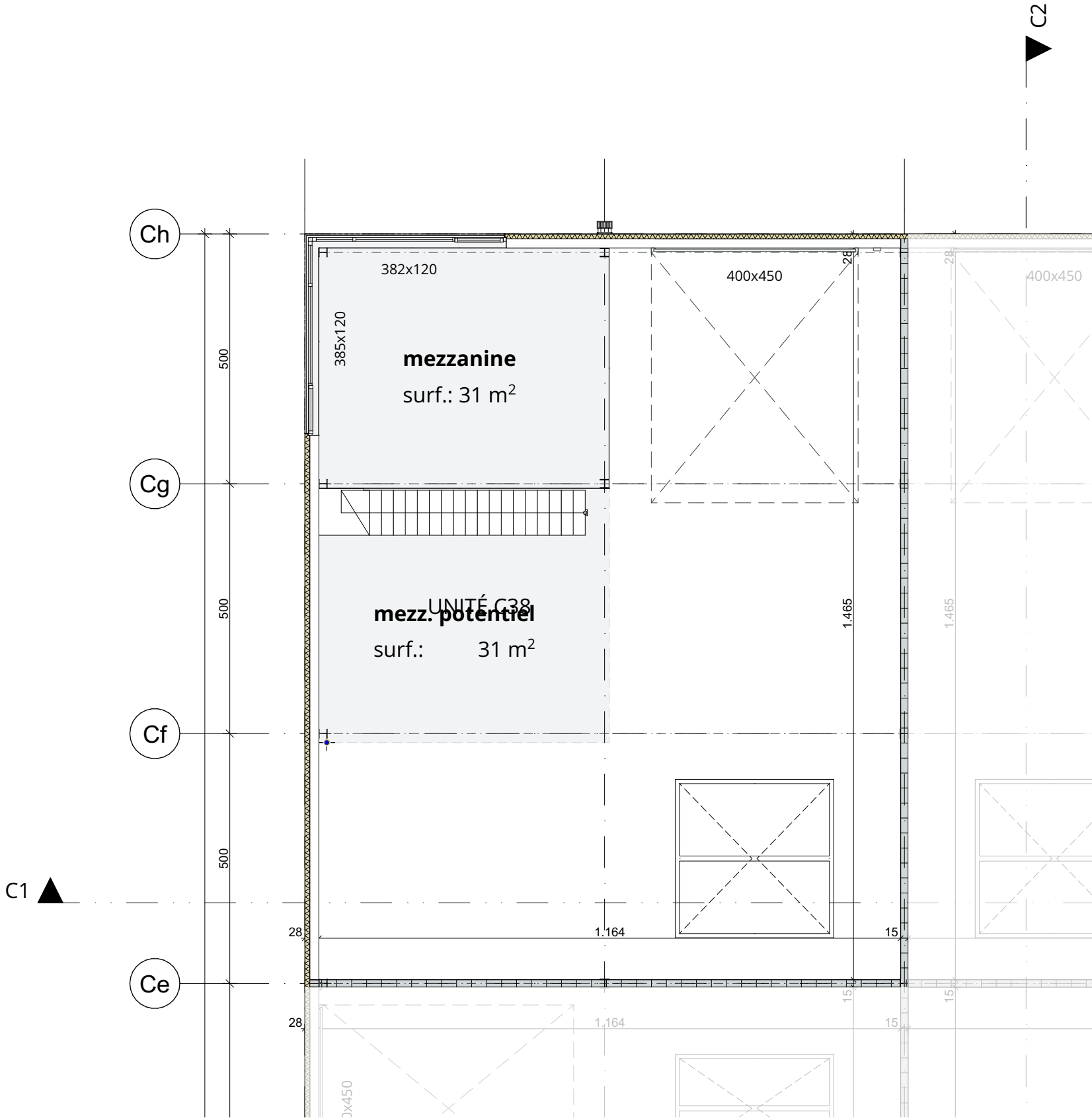
PME
rue du panier vert
1400 nivelles



architecte

mortelmans van tricht architecten
eikelstraat 66 / 201
2600 antwerpen

+32 3 321 45 41
info@mortelmansvantricht.be

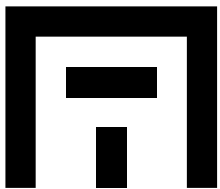


Toutes les dimensions et surfaces sont indicatives. La description dans le cahier de charge de vente est prioritaire. Des adaptations ou corrections seront toujours possibles en fonction du permis et/ou en fonction des exigences architecturales, constructives ou techniques. Les plans restent la propriété intellectuelle du promoteur et ne peuvent être copiés. Les unités PME sont livrées "casco" c.a.d. sans équipement technique ou parachèvement intérieur



implantation 1/5000

plan toiture



RPV
unité C38
(unité C45 dans le permis)

date 15-11-2024
échelle 1:100

promoteur
BVI.EU sa
prins boudewijnlaan 7c/bus 0201
2550 Kontich

+32 (0)3 355 09 09
info@bvi.eu

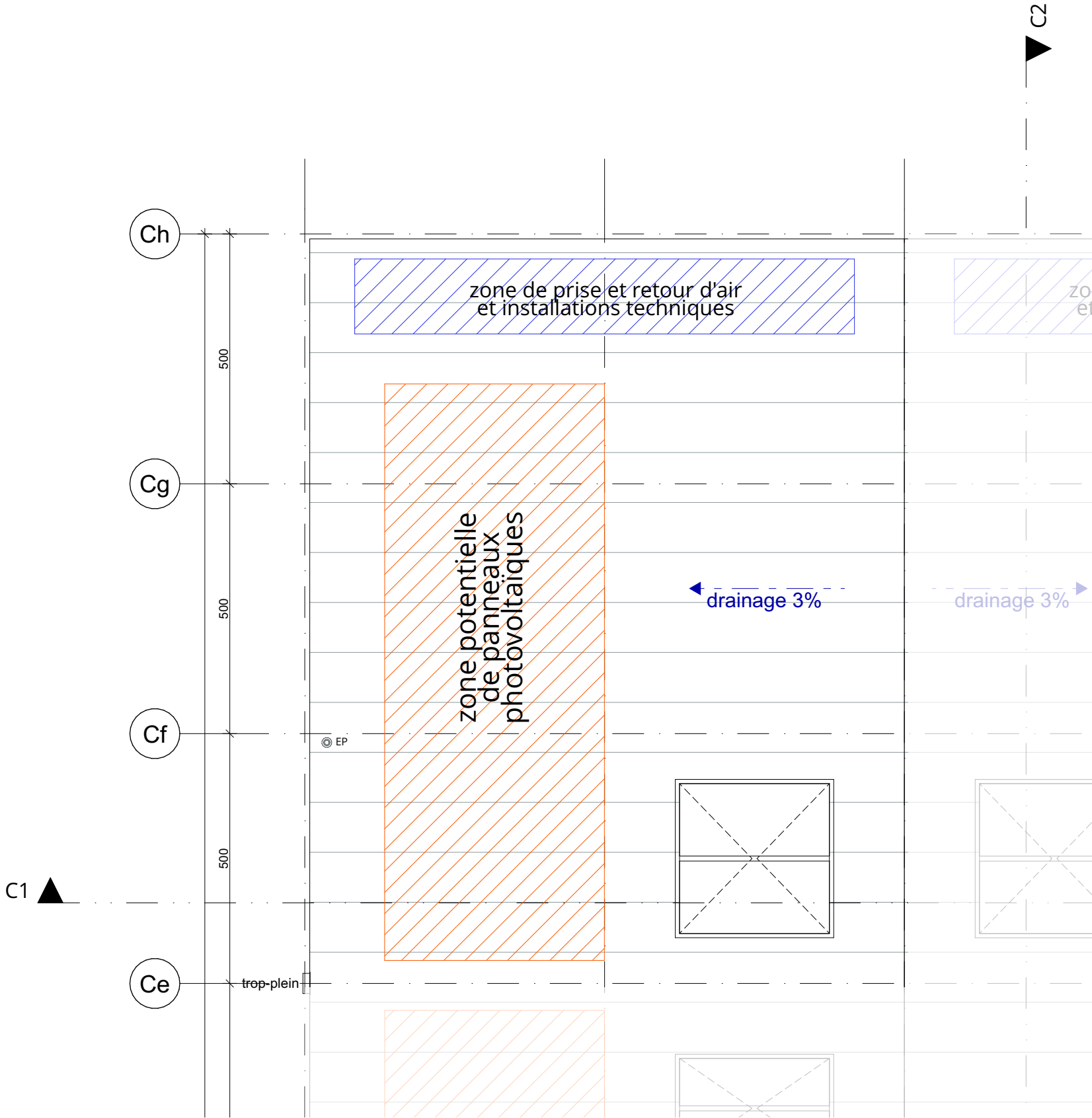


informations sur le projet
PME
rue du panier vert
1400 nivelles



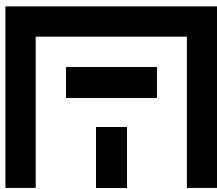
architecte
mortelmans van tricht architecten
eikelstraat 66 / 201
2600 antwerpen

+32 3 321 45 41
info@mortelmansvantricht.be



Toutes les dimensions et surfaces sont indicatives. La description dans le cahier de charge de vente est prioritaire. Des adaptations ou corrections seront toujours possibles en fonction du permis et/ou en fonction des exigences architecturales, constructives ou techniques. Les plans restent la propriété intellectuelle du promoteur et ne peuvent être copiés. Les unités PME sont livrées "casco" c.a.d. sans équipement technique ou parachèvement intérieur

coupe



RPV
unité C38
(unité C45 dans le permis)

date 15-11-2024
échelle 1:100

promoteur

BVI.EU sa
prins boudewijnlaan 7c/bus 0201
2550 Kontich

+32 (0)3 355 09 09
info@bvi.eu



informations sur le projet

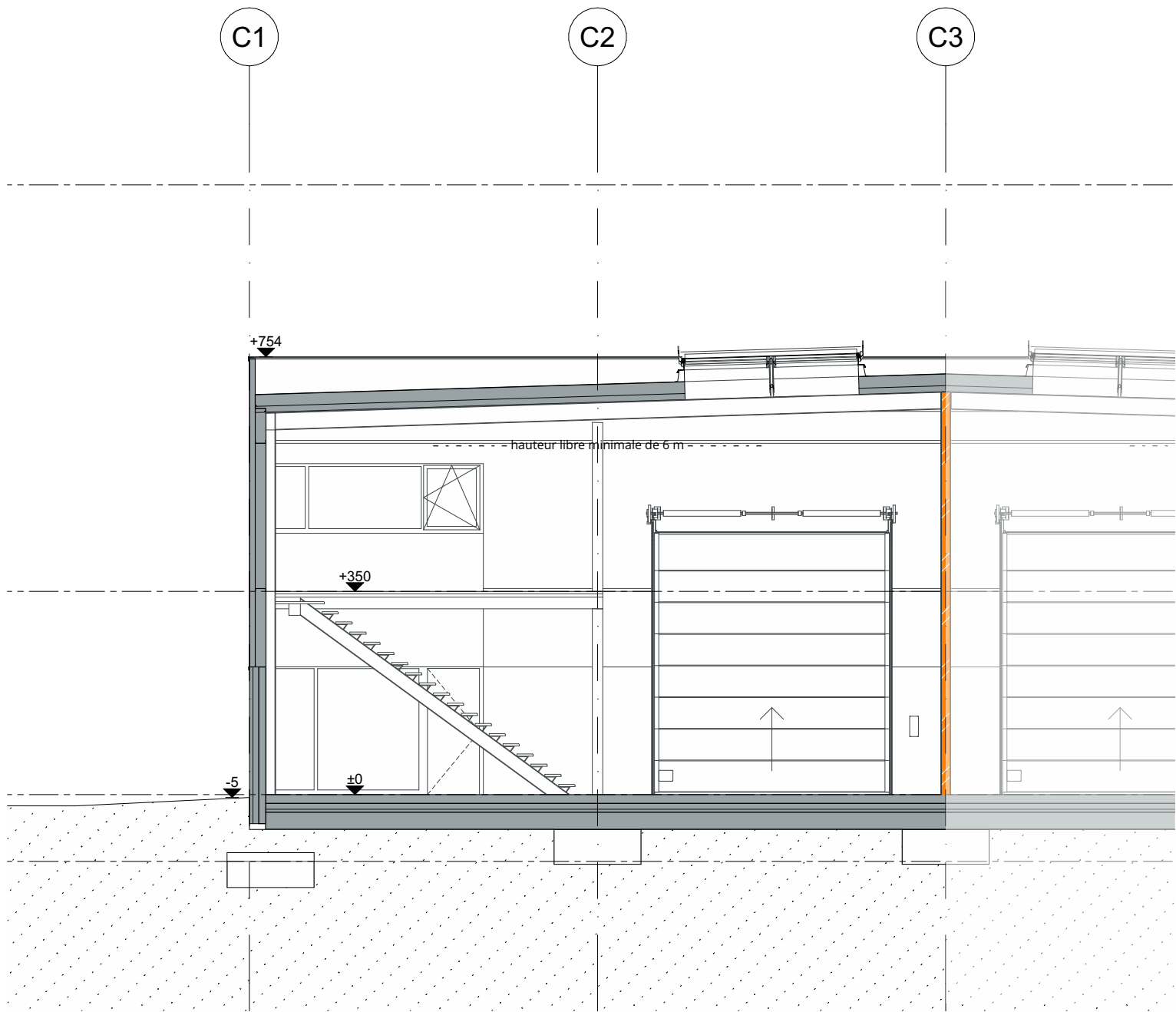
PME
rue du panier vert
1400 nivelles



architecte

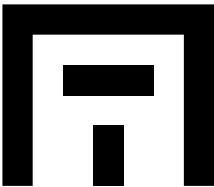
mortelmans van tricht architecten
eikelstraat 66 / 201
2600 antwerpen

+32 3 321 45 41
info@mortelmansvantricht.be



Bât. C coupe 1

façades



RPV
unité C38
(unité C45 dans le permis)

date 15-11-2024
échelle 1:100

promoteur

BVI.EU sa
prins boudewijnlaan 7c/bus 0201
2550 Kontich

+32 (0)3 355 09 09
info@bvi.eu



informations sur le projet

PME
rue du panier vert
1400 nivelles



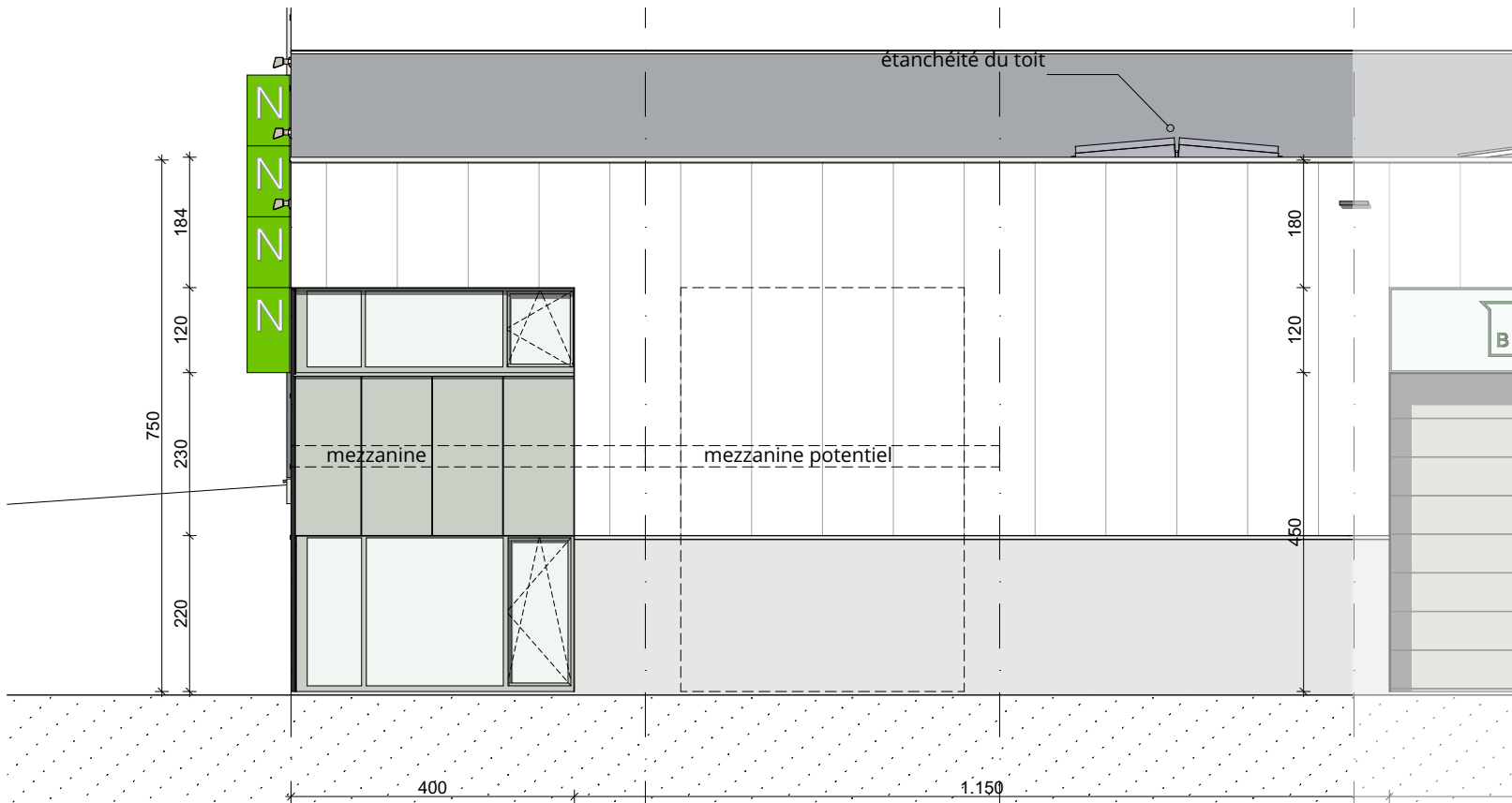
architecte

mortelmans van tricht architecten
eikelstraat 66 / 201
2600 antwerpen

+32 3 321 45 41
info@mortelmansvantricht.be



façade arrière



façade gauche

Toutes les dimensions et surfaces sont indicatives. La description dans le cahier de charge de vente est prioritaire. Des adaptations ou corrections seront toujours possibles en fonction du permis et/ou en fonction des exigences architecturales, constructives ou techniques. Les plans restent la propriété intellectuelle du promoteur et ne peuvent être copiés. Les unités PME sont livrées "casco" c.a.d. sans équipement technique ou parachèvement intérieur