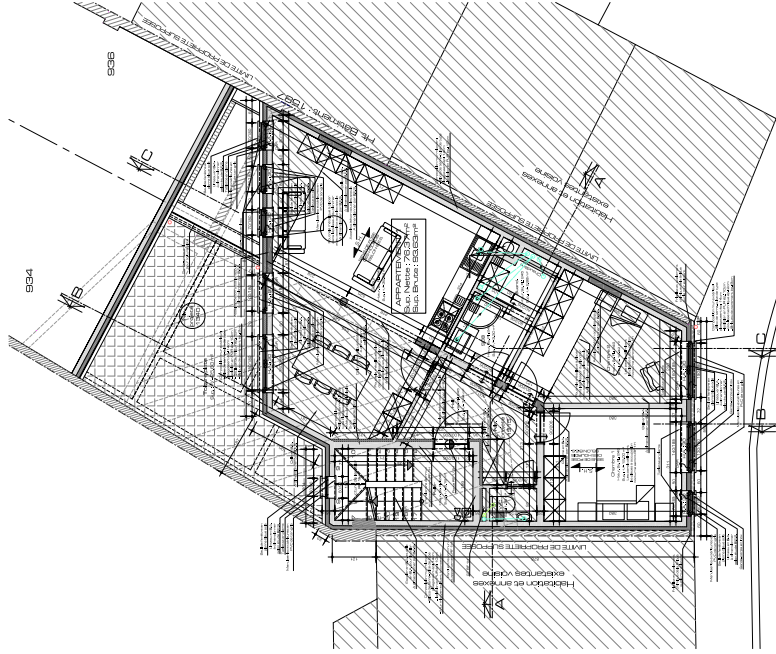
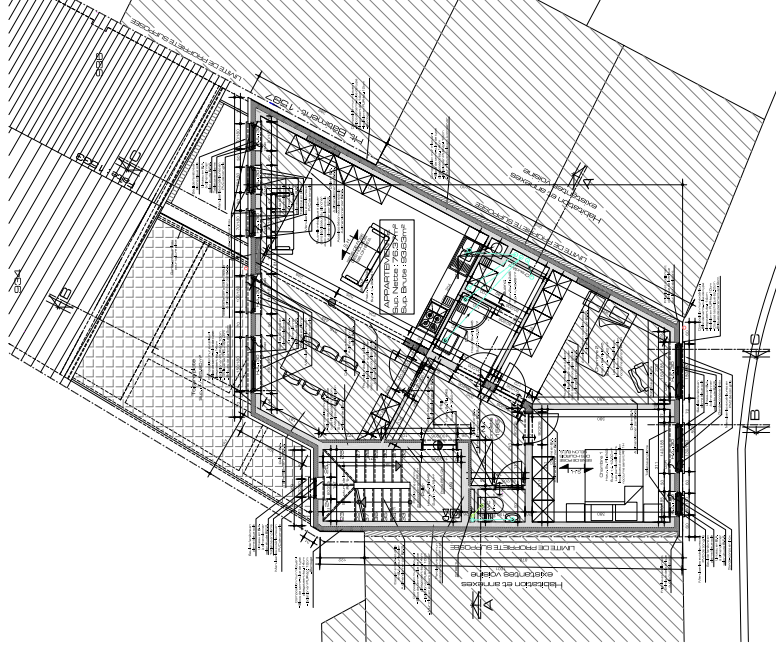


IMPLANTATION Situation Existante



IMPLANTATION Situation Projetée



SCHEMA EGOUTTAGE - FONDATIONS

1. Les fondations sont destinées à transmettre les charges des murs et des poteaux au sol ou au sous-sol.
 2. Elles doivent être conçues de manière à assurer la stabilité et la rigidité de l'ouvrage.
 3. Les fondations doivent être dimensionnées en fonction des charges et des caractéristiques du sol.
 4. Les fondations doivent être protégées contre l'érosion et les attaques chimiques.
 5. Les fondations doivent être protégées contre le gel et les cycles de gel-dégel.
 6. Les fondations doivent être protégées contre les incendies et les explosions.
 7. Les fondations doivent être protégées contre les vibrations et les bruits.
 8. Les fondations doivent être protégées contre les parasites et les rongeurs.
 9. Les fondations doivent être protégées contre les attaques de bactéries et de champignons.
 10. Les fondations doivent être protégées contre les attaques de champignons et de bactéries.
 11. Les fondations doivent être protégées contre les attaques de champignons et de bactéries.
 12. Les fondations doivent être protégées contre les attaques de champignons et de bactéries.
 13. Les fondations doivent être protégées contre les attaques de champignons et de bactéries.
 14. Les fondations doivent être protégées contre les attaques de champignons et de bactéries.
 15. Les fondations doivent être protégées contre les attaques de champignons et de bactéries.
 16. Les fondations doivent être protégées contre les attaques de champignons et de bactéries.
 17. Les fondations doivent être protégées contre les attaques de champignons et de bactéries.
 18. Les fondations doivent être protégées contre les attaques de champignons et de bactéries.
 19. Les fondations doivent être protégées contre les attaques de champignons et de bactéries.
 20. Les fondations doivent être protégées contre les attaques de champignons et de bactéries.

