



375 000 €

Réf. LiègeRoture6466
Rue Roture 64-66 - 4020 Liège



255 m²



5



5

CASULA SPRL

+32 84 77 00 43 - mail : info@easyhome-immo.be
Borchamps 24 --- 6900 Marche-en-Famenne
TVA : BE 0669 936 537 - IPI 509.677

Coordonnées du bien

Rue Rue Roture

N° 64-66

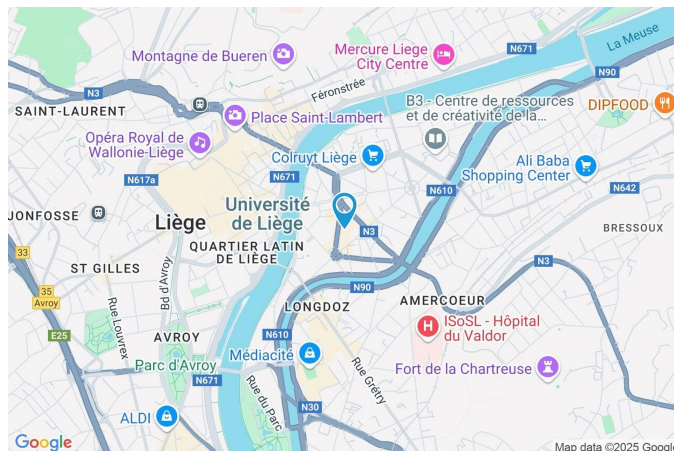
CP 4020

Ville Liège

Pays Belgique

Latitude 50.639771

Longitude 5.582394



PARCELLE - DIMENSIONS ET AMÉNAGEMENTS

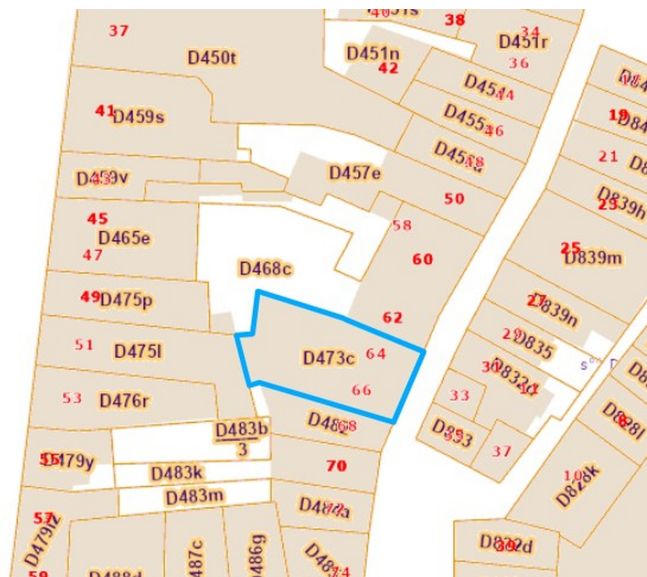
Orientation façade avant Est
Déclivité Plat

Largeur de la façade 8.00 m

Profondeur de la parcelle 18.00 m

Largeur de la parcelle 8.00 m

Informations provenant du site du cadastre



Description globale du bien

Surface habitable	255 m²
Nombre de façades	2
Nombre d'étages	4
Nombre de pièces	40
Nombre de chambre(s)	5
Nombre de salle de bains	1



Descriptif extérieur

Terrasse (terrain arrière)	15 m²
Sol bois	
Orientation ouest	
Cour (terrain arrière)	13.5 m²
Sol carrelage	
Orientation ouest	

Aménagement intérieur

Rez-de-chaussée	111 m²
Hall d'entrée, salon, séjour, cuisine, wc, escalier 1, débarras 2, débarras, hall, salon, chambre, salle de douche	
1er étage	63 m²
Escalier 2, hall 2, chambre, salle de bains, débarras, chambre, salle de bains	
2ème étage	55 m²
Escalier 3, chambre, salle de douche, débarras, chambre, salle de douche, dressing	
Sous-sol	27 m²
Cave 1, cave 2, escalier 4, chaufferie	

Rez-de-chaussée

Studio 1 - Salon



 superficie : 10.11 m²

Longueur : 4.62 m

Largeur : 2.38 m

Fenêtre

Châssis PVC double vitrage
type oscillo-battants

Éclairage

Points lumineux au plafond

Sol

Parquet

Prise(s) électrique(s)

4

Hauteur sous-plafond

2,80 m

Chauffage

Radiateur

Rez-de-chaussée

Studio 1 - Chambre



 superficie : 12.77 m²

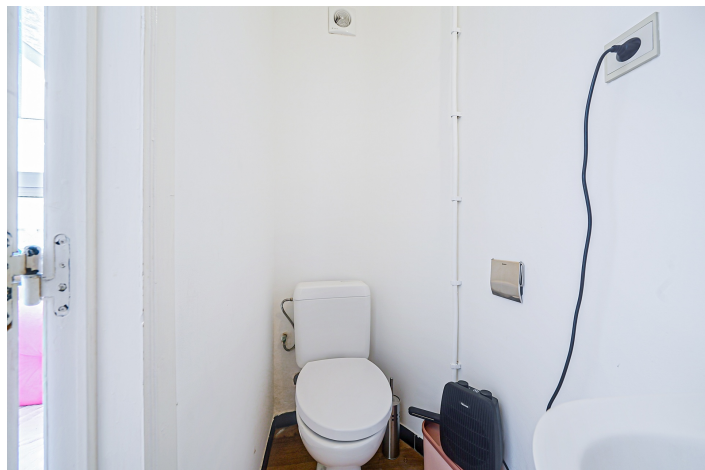
Longueur : 3.99 m

Largeur : 3.39 m

Porte	Sol	Parquet
Bois	Hauteur sous-plafond	2,80 m
Double	Éclairage	Points lumineux au plafond
Fenêtre	Prise(s) électrique(s)	3
Châssis bois double vitrage type battants		

Rez-de-chaussée

Studio 1 - Salle de douche


 superficie : 2.42 m²

Longueur : 2.87 m

Largeur : 0.84 m

Douche

Carrelage + rideau

WC

Classique

Lavabo

Simple

Sol

Parquet

Hauteur sous-plafond

2,80 m

Éclairage

Points lumineux murales

Prise(s) électrique(s)

1

1er étage

Studio 2 - Chambre

 superficie : 17.02 m²

Longueur : 4.48 m

Largeur : 3.99 m

FenêtreChâssis bois vitrage double type
oscillo-battantes**Chauffage**

Radiateur

Hauteur sous-plafond

2,70 m

Prise(s) électrique(s)

2

Éclairage

Points lumineux au plafond

1er étage

Studio 2 - Salle de bains


 superficie : 12.09 m²

Longueur : 4.24 m

Largeur : 3.73 m

Hauteur sous-plafond 2,70 m
Prise(s) électrique(s) 1
Douche Cabine
Baignoire Type douche et bain

WC
Lavabo
Fenêtre

Suspendu
Simple
Châssis PVC double vitrage
type oscillo-battants

1er étage

Studio 3 - Chambre


 superficie : 11.94 m²

Longueur : 3.89 m

Largeur : 3.07 m

Fenêtre

Châssis bois double vitrage type
oscillo - battants

Chauffage

Radiateur

Hauteur sous-plafond

2,70 m

Prise(s) électrique(s)

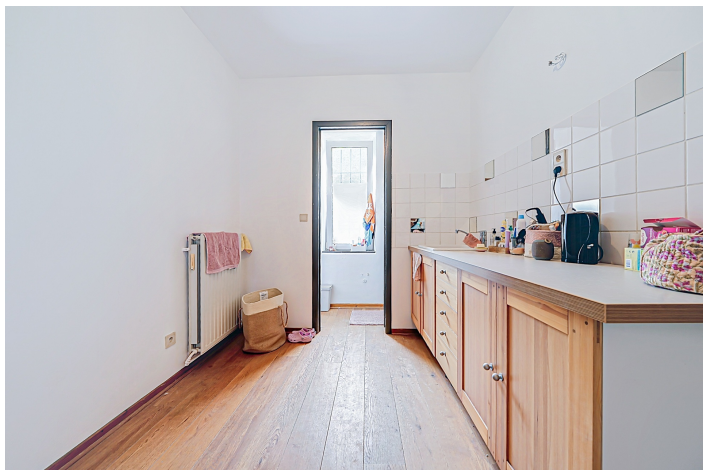
1

Éclairage

Points lumineux au plafond

1er étage

Studio 3 - Salle de bains


 superficie : 10.82 m²

Longueur : 4.29 m

Largeur : 3.09 m

Hauteur sous-plafond

2, 70 m

Prise(s) électrique(s)

3

Douche

Cabine

WC

Classique

Lavabo

Simple

Fenêtre

Châssis PVC double vitrage
type battants

Éclairage

Au plafond

2ème étage

Studio 4 - Chambre


 superficie : 11.98 m²

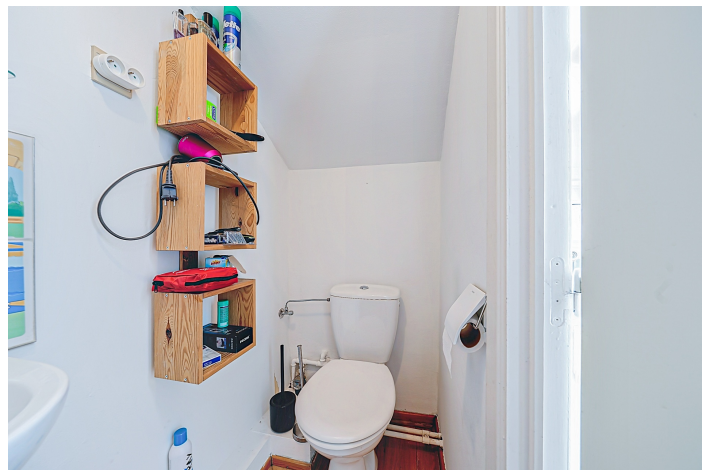
Longueur : 3.89 m

Largeur : 3.09 m

Fenêtre	Châssis PVC double vitrage type oscillo-battants
Hauteur sous-plafond	2.40 m
Éclairage	Au plafond
Prise(s) électrique(s)	3

2ème étage

Studio 4 - Salle de douche


 superficie : 2.33 m²

Longueur : 2.67 m

Largeur : 0.87 m

Douche

Cabine

WC

Classique

Lavabo

Simple

Hauteur sous-plafond

2, 40 m

Type de plafond

Plafond mansardé

Éclairage

Au plafond

Prise(s) électrique(s)

1

2ème étage

Studio 4 - Dressing



 superficie : 12.09 m²

Longueur : 4.24 m

Largeur : 3.65 m

Hauteur sous-plafond 2,40 m

Prise(s) électrique(s) 1

Fenêtre

Châssis type oscillo-battants fenêtre de toit

Châssis PVC double vitrage

Type de plafond

Éclairage

Chauffage

Plafond mansardé

Au plafond

Radiateur

2ème étage

Studio 5 - Chambre


 superficie : 17.04 m²

Longueur : 4.49 m

Largeur : 3.99 m

Hauteur sous-plafond

2,40 m

Éclairage

Au plafond

Chauffage

Radiateur

Fenêtre

Châssis bois double vitrage type
oscillo-battants

Prises électriques

2

Type de plafond

Mansardé

2ème étage

Studio 5 - Salle de douche


 superficie : 2.43 m²

Longueur : 2.88 m

Largeur : 0.84 m

Douche

Cabine

WC

Classique

Lavabo

Simple

Hauteur sous-plafond

2,32 m

Éclairage

Points lumineux murales

Extracteur d'air

Oui

Prises électriques

1

2ème étage

Studio 5 - Dressing


 superficie : 1.20 m²

Longueur : 3.66 m

Largeur : 4.24 m

Fenêtre

Châssis bois double vitrage

Prise(s) électrique(s)

80

Hauteur sous-plafond

90 m

Hauteur sous-plafond

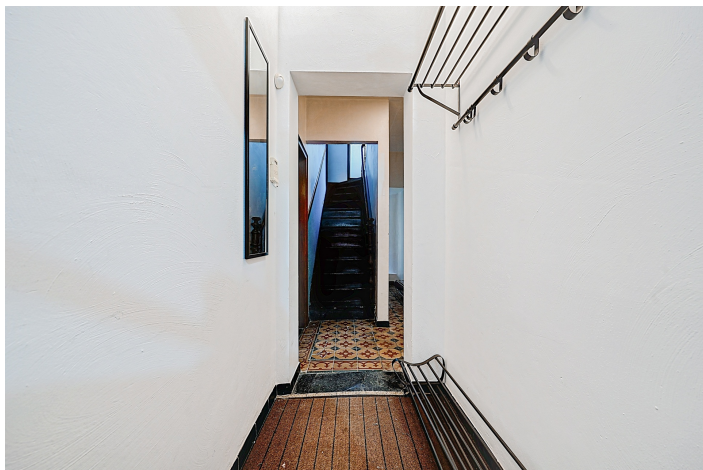
2,40 m

Éclairage

Au plafond

Rez-de-chaussée

Commun - Hall d'entrée

 superficie : 10.57 m²

Longueur : 7.98 m

Largeur : 2.03 m

Hauteur sous-plafond

2,80 cm

Prise électrique

1

Éclairage

Points lumineux mural

Escalier

Bois

Droit

Rez-de-chaussée

Commun - Salon


 superficie : 12.09 m²

Longueur : 4.23 m

Largeur : 3.72 m

Fenêtre

Châssis PVC double vitrage
type oscillo-battants

Sol

Carrelage

Hauteur sous-plafond

2,80 m

Type de plafond

Plafond mansardé

Puits de lumière

Éclairage

Prise(s) électrique(s)

Chauffage

Points lumineux mural

1

Radiateur

Rez-de-chaussée

Commun - Séjour



 superficie : 39.96 m²

Longueur : 14.90 m

Largeur : 3.52 m

Hauteur sous-plafond 2,80 m
Prise(s) électrique(s) 8
Prise télédistribution Oui
Prise réseau Oui
Chauffage Radiateur

Fenêtre Châssis PVC double vitrage
type oscillo-battants
Sol Carrelage
Éclairage Murale
Points lumineux au plafond

Rez-de-chaussée

Commun - Cuisine



 superficie : 15.25 m²

Longueur : 4.55 m

Largeur : 4.00 m

Hauteur sous-plafond 2,80 m
Prise(s) électrique(s) 7
Type Équipée
Accès Cour
Évier Simple
Plaque de cuisson Gaz
Hotte
 Hotte murale
 À recyclage
 AEG

Frigo Encastré
Lave-vaisselle
 Classique
 Beko
Four AEG
Porte
 Bois
 Double
Type de plafond Puits de lumière
Éclairage Mural

Rez-de-chaussée

Commun - Débarras 2

 superficie : 1.82 m²

Longueur : 2.05 m

Largeur : 1.60 m

Hauteur sous plafond

2,74 m

Sol

Carrelage

Éclairage

Points lumineux au plafond

Rez-de-chaussée

Commun - Débarras 1

 superficie : 1.91 m²

Longueur : 1.52 m

Largeur : 1.34 m

Hauteur sous-plafond 2,65 m

Prise(s) électrique(s) 1

Éclairage Points lumineux au plafond

1er étage

Commun - Escalier 2

 superficie : 6.61 m²

Longueur : 1.68 m

Largeur : 4.28 m

Sol

Béton

Commun - Autres

REZ-DE-CHAUSSÉE - WC

 superficie : 1.95 m²

Longueur : 1.58 m

Largeur : 1.31 m

WC	Suspendu	Éclairage	Points lumineux au plafond
Lavabo	Simple	Chauffage	Radiateur électrique
Hauteur sous-plafond	2,40 m	Prise(s) électrique(s)	1

REZ-DE-CHAUSSÉE - ESCALIER 1

 superficie : 0.00 m²

Longueur : / m

Largeur : / m

REZ-DE-CHAUSSÉE - HALL 1

 superficie : 1.72 m²

Longueur : 2.19 m

Largeur : 0.78 m

Hauteur sous-plafond	2.65 m
Éclairage	Points lumineux au plafond

1ER ÉTAGE - HALL 2

 superficie : 1.65 m²

Longueur : 0.98 m

Largeur : 1.69 m

Hauteur sous-plafond	2,80 m
Sol	Parquet
Prise électrique	1

2ÈME ÉTAGE - ESCALIER 3

 superficie : 6.69 m²

Longueur : 4.29 m

Largeur : 1.69 m

SOUS-SOL - CAVE 1

 superficie : 6.48 m²

Longueur : 3.76 m

Largeur : 3.64 m

Sol	Béton
Prise(s) électrique(s)	2
Éclairage	Au plafond et murale
Hauteur sous-plafond	1,85 m

SOUS-SOL - CAVE 2

 superficie : 6.48 m²

Longueur : 3.76 m

Largeur : 3.64 m

Sol	Béton
Hauteur sous-plafond	2,00 m
Éclairage	Points lumineux murales
Prise(s) électrique(s)	1

SOUS-SOL - ESCALIER 4

 superficie : 6.73 m²

Longueur : 4.43 m

Largeur : 1.59 m

SOUS-SOL - CHAUFFERIE

 superficie : 6.96 m²

Longueur : 3.10 m

Largeur : 2.38 m

Sol	Béton
Hauteur sous plafond	2,00 m
Éclairage	Point lumineux au mur

Studio 2 - Autres

1ER ÉTAGE - DÉBARRAS

 superficie : 2.42 m²

Longueur : 2.87 m

Largeur : 0.84 m

Hauteur sous-plafond 2, 70 m

RÉCAPITULATIF DES MÉTRÉS

Commun

Rez-de-chaussée	Longueur	Largeur	Superficie
Hall d'entrée	7.98 m	2.03 m	10.57 m ²
Salon	4.23 m	3.72 m	12.09 m ²
Séjour	14.90 m	3.52 m	39.96 m ²
Cuisine	4.55 m	4.00 m	15.25 m ²
Wc	1.58 m	1.31 m	1.95 m ²
Débarras 1	1.52 m	1.34 m	1.91 m ²
Débarras 2	2.05 m	1.60 m	1.82 m ²
Hall 1	2.19 m	0.78 m	1.72 m ²
1er étage	Longueur	Largeur	Superficie
Escalier 2	1.68 m	4.28 m	6.61 m ²
Hall 2	0.98 m	1.69 m	1.65 m ²
2ème étage	Longueur	Largeur	Superficie
Escalier 3	4.29 m	1.69 m	6.69 m ²
Sous-sol	Longueur	Largeur	Superficie
Cave 1	3.76 m	3.64 m	6.48 m ²
Cave 2	3.76 m	3.64 m	6.48 m ²
Escalier 4	4.43 m	1.59 m	6.73 m ²
Chaudferie	3.10 m	2.38 m	6.96 m ²

Studio 1

Rez-de-chaussée	Longueur	Largeur	Superficie
Salon	4.62 m	2.38 m	10.11 m ²
Chambre	3.99 m	3.39 m	12.77 m ²
Salle de douche	2.87 m	0.84 m	2.42 m ²

Studio 2

1er étage	Longueur	Largeur	Superficie
Chambre	4.48 m	3.99 m	17.02 m ²
Salle de bains	4.24 m	3.73 m	12.09 m ²
Débarras	2.87 m	0.84 m	2.42 m ²

Studio 3

1er étage	Longueur	Largeur	Superficie
Chambre	3.89 m	3.07 m	11.94 m ²
Salle de bains	4.29 m	3.09 m	10.82 m ²

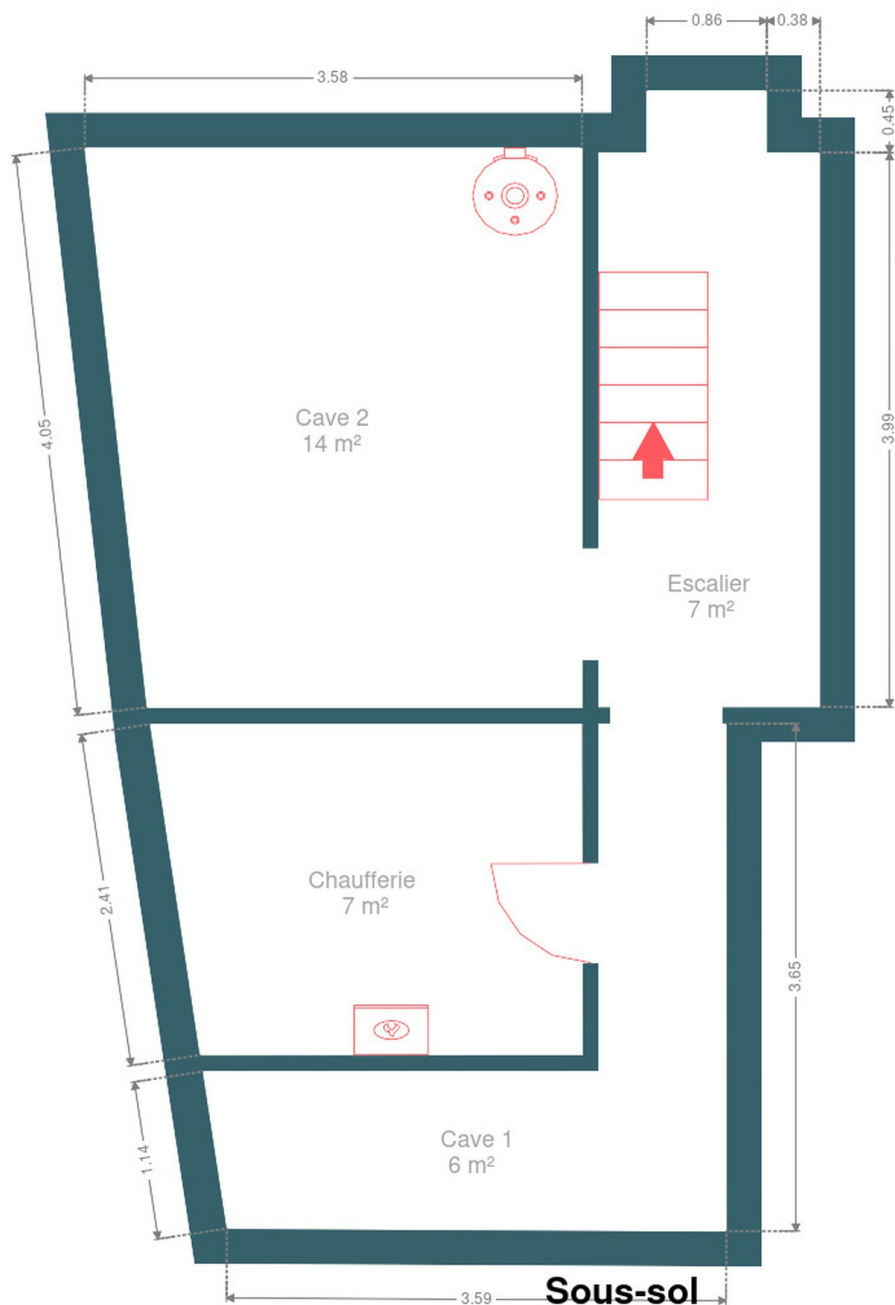
Studio 4

2ème étage	Longueur	Largeur	Superficie
Chambre	3.89 m	3.09 m	11.98 m ²
Salle de douche	2.67 m	0.87 m	2.33 m ²
Dressing	4.24 m	3.65 m	12.09 m ²

Studio 5

2ème étage	Longueur	Largeur	Superficie
Chambre	4.49 m	3.99 m	17.04 m ²
Salle de douche	2.88 m	0.84 m	2.43 m ²
Dressing	3.66 m	4.24 m	1.20 m ²
Total			253.53 m ²

Plan - Sous-sol

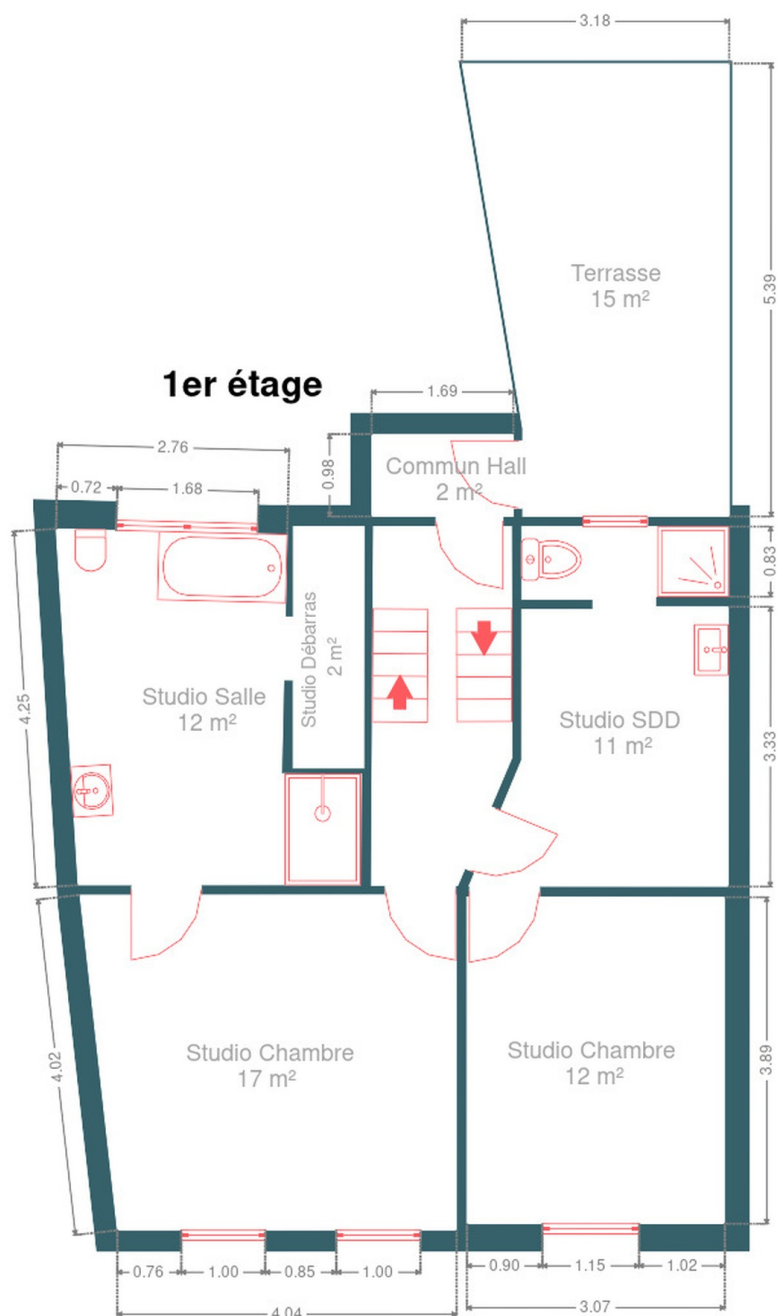


Plan - Rez-de-chaussée

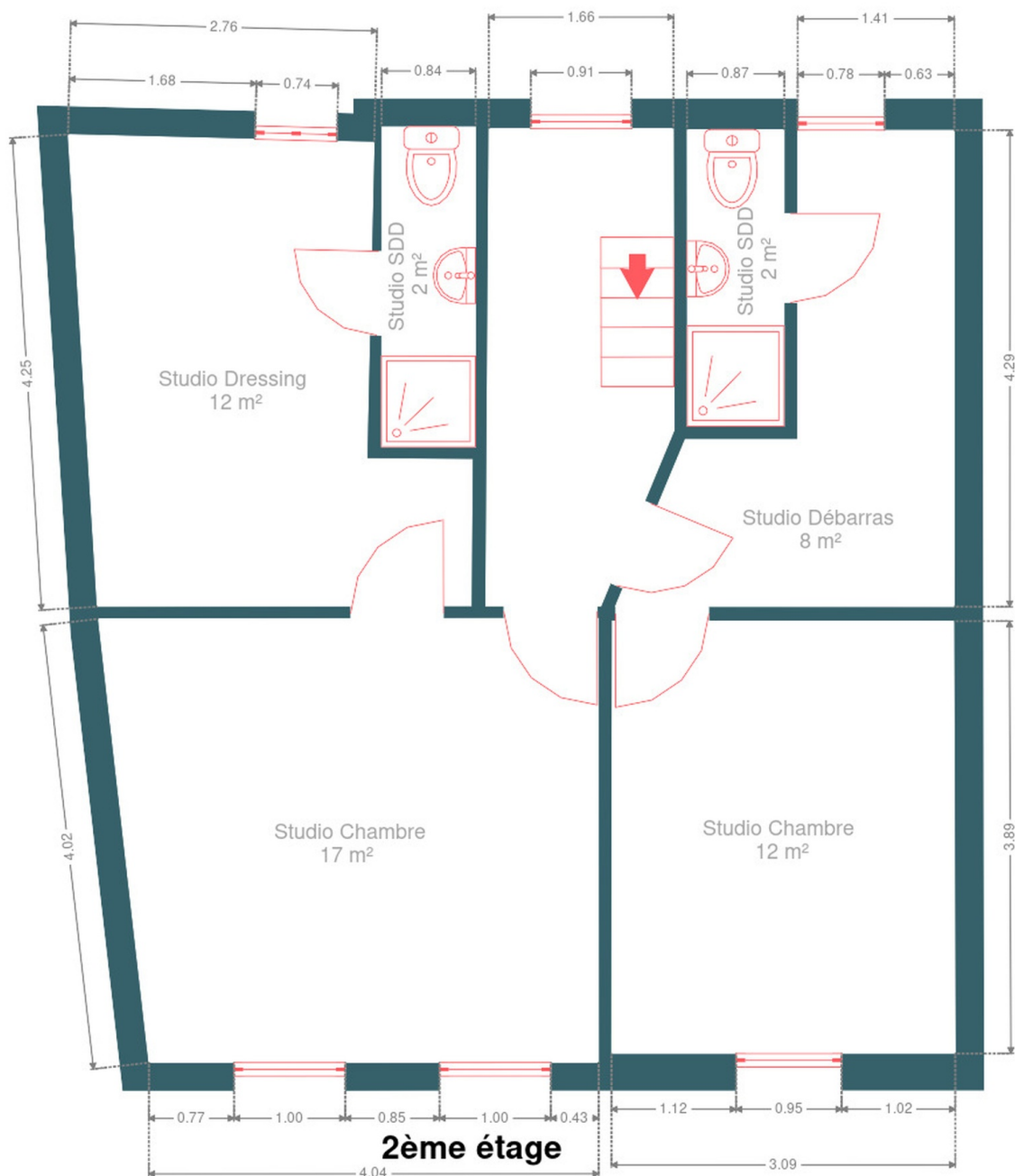


Rez-de-chaussée

Plan - 1er étage



Plan - 2ème étage



Extérieur



Technique

Zingueries

Zinc

Couverture

Roofing

Tuiles

Matériaux façade

Brique

Etat

Bon

Description détaillée de l'environnement

MOBILITÉ

Arrêt de bus	100 m
Accès ferroviaire	2000 m
Accès autoroutier	2000 m

ÉCOLES

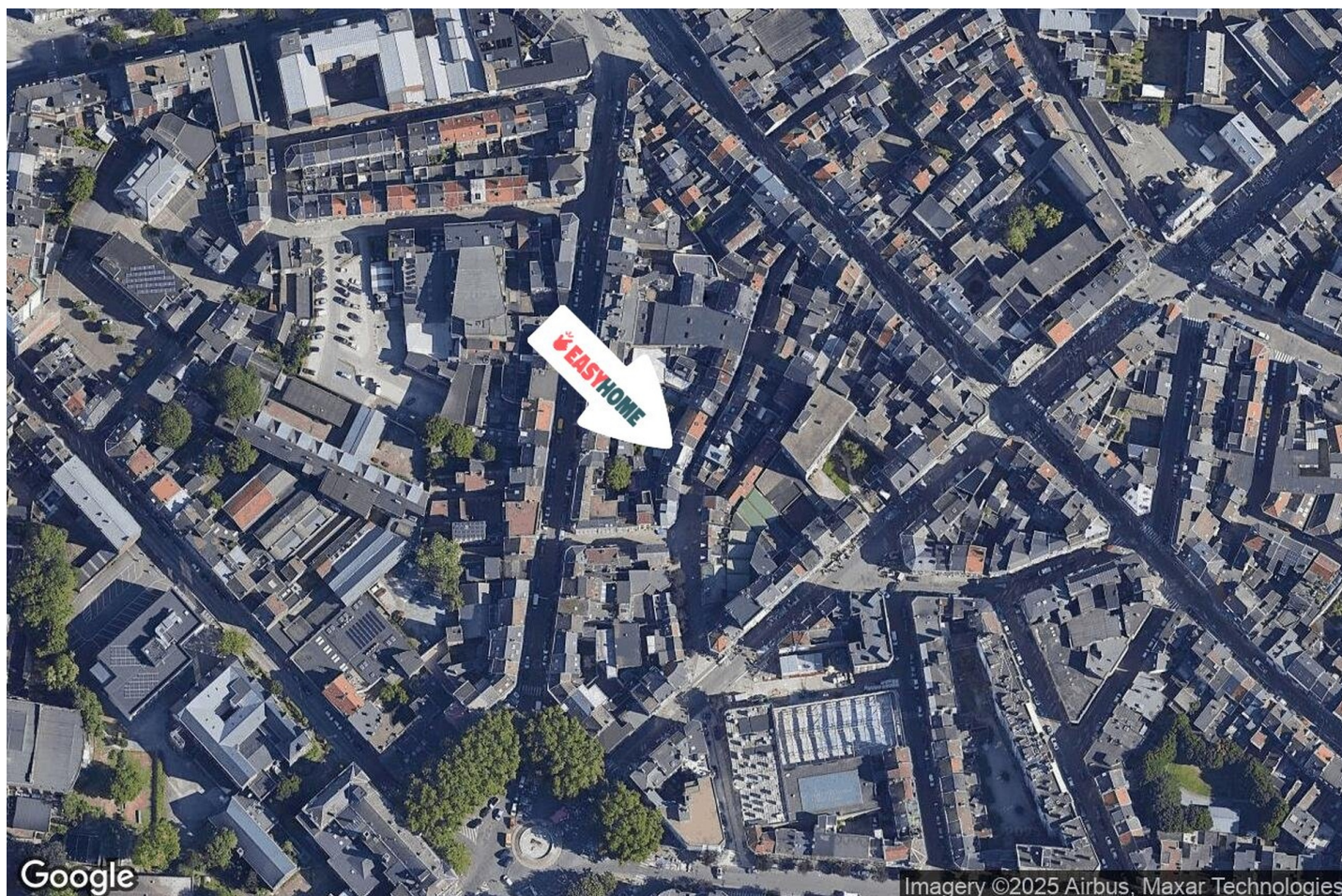
École de coiffure et de bio-esthétique - Les Pitteurs	164 m
-------------------------------------------------------	-------



POINTS D'INTÉRÊTS

Université	174 m
HELMo CFEL	
Université	178 m
Islv	
Hébergement	253 m
Auberge de Jeunesse de Liège - Youth Hostel	
Station de bus	266 m
LIEGE Place de l'Yser	
Station de bus	424 m
LIEGE Quai Roosevelt	
Station de bus	613 m
LIEGE Rue de la Cité	
Hébergement	660 m
Hotel Neuvise	
Restaurant	797 m
Friterie du Perron	

Plan situation



🏠 EasyHome
📍 Borchamps 24, 6900
Marche-en-Famenne
✉ info@easyhome-immo.be
☎ +32 84 77 00 43
🌐 <https://www.easyhome-immo.be/>
✅ N° IPI : 509.677

👤 Philippe DANS
✉ philippe.dans@easyhome-immo.be
☎ +32 472 08 16 12
Philippe
DANS