

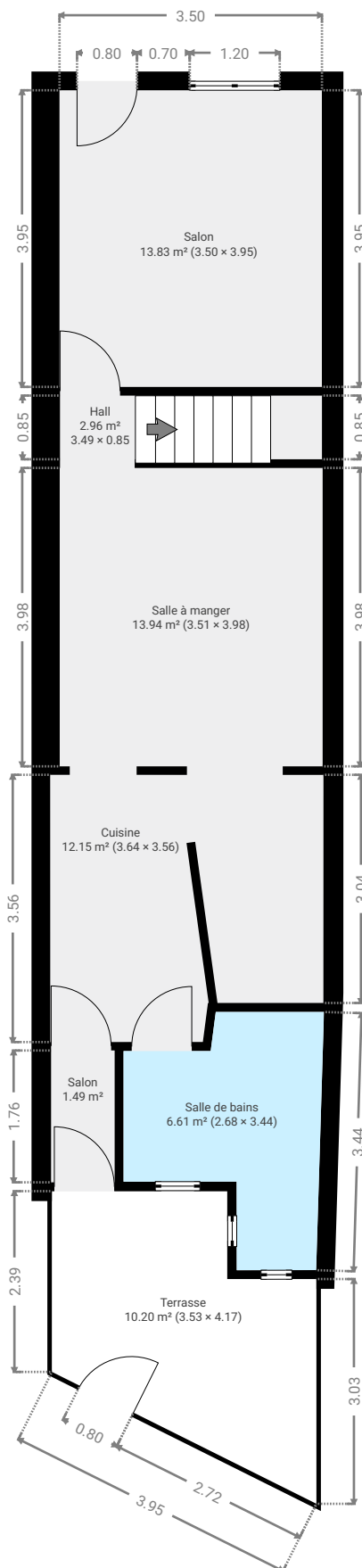
# Le bien

Rue Du Vieux Chateau, 4040 Herstal, BE

SURFACE TOTALE : 139.59 m<sup>2</sup> • SURFACE HABITABLE : 129.39 m<sup>2</sup> • ÉTAGES : 4 • PIÈCES : 14

## ▼ Rez-de-chaussée

SURFACE TOTALE : 61.15 m<sup>2</sup> • SURFACE HABITABLE : 50.95 m<sup>2</sup> • PIÈCES : 6



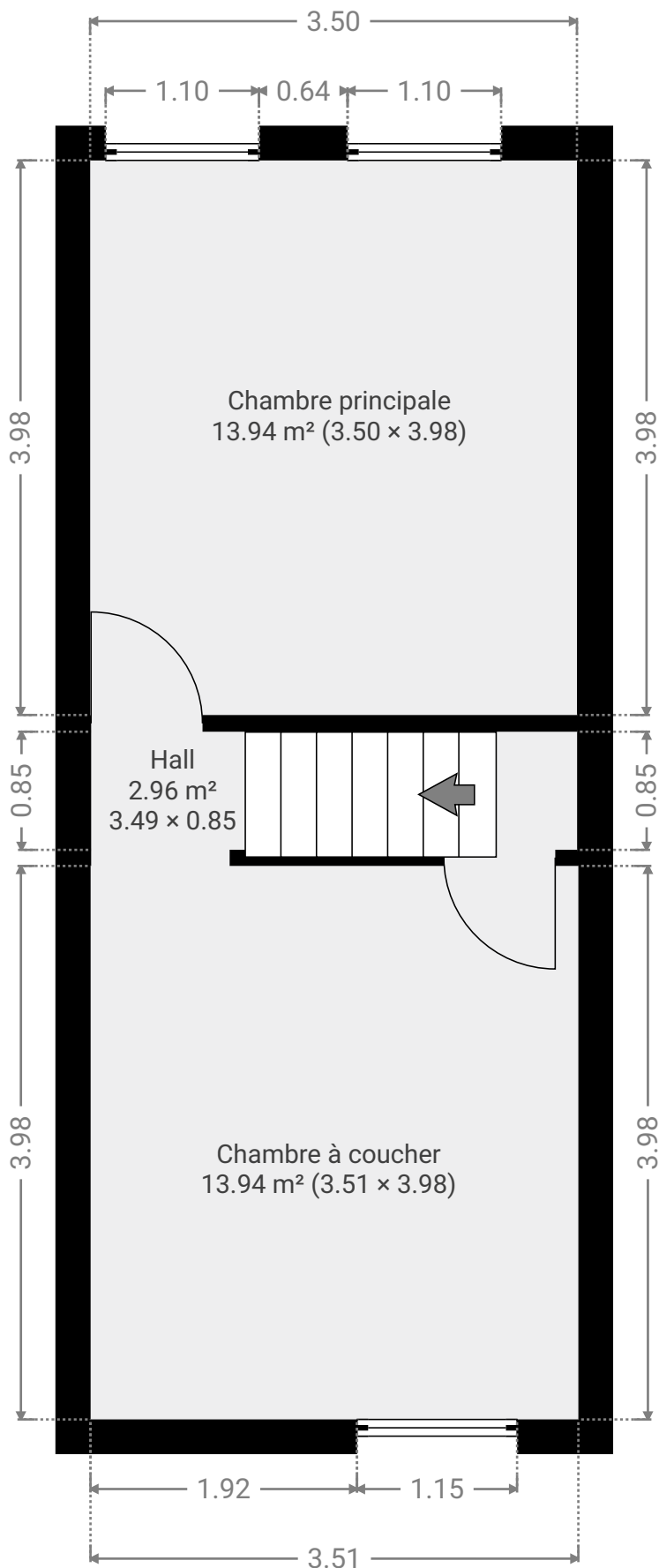
## Le bien

Rue Du Vieux Chateau, 4040 Herstal, BE

SURFACE TOTALE : 139.59 m<sup>2</sup> • SURFACE HABITABLE : 129.39 m<sup>2</sup> • ÉTAGES : 4 • PIÈCES : 14

### ▼ 1er étage

SURFACE TOTALE : 30.83 m<sup>2</sup> • SURFACE HABITABLE : 30.83 m<sup>2</sup> • PIÈCES : 3



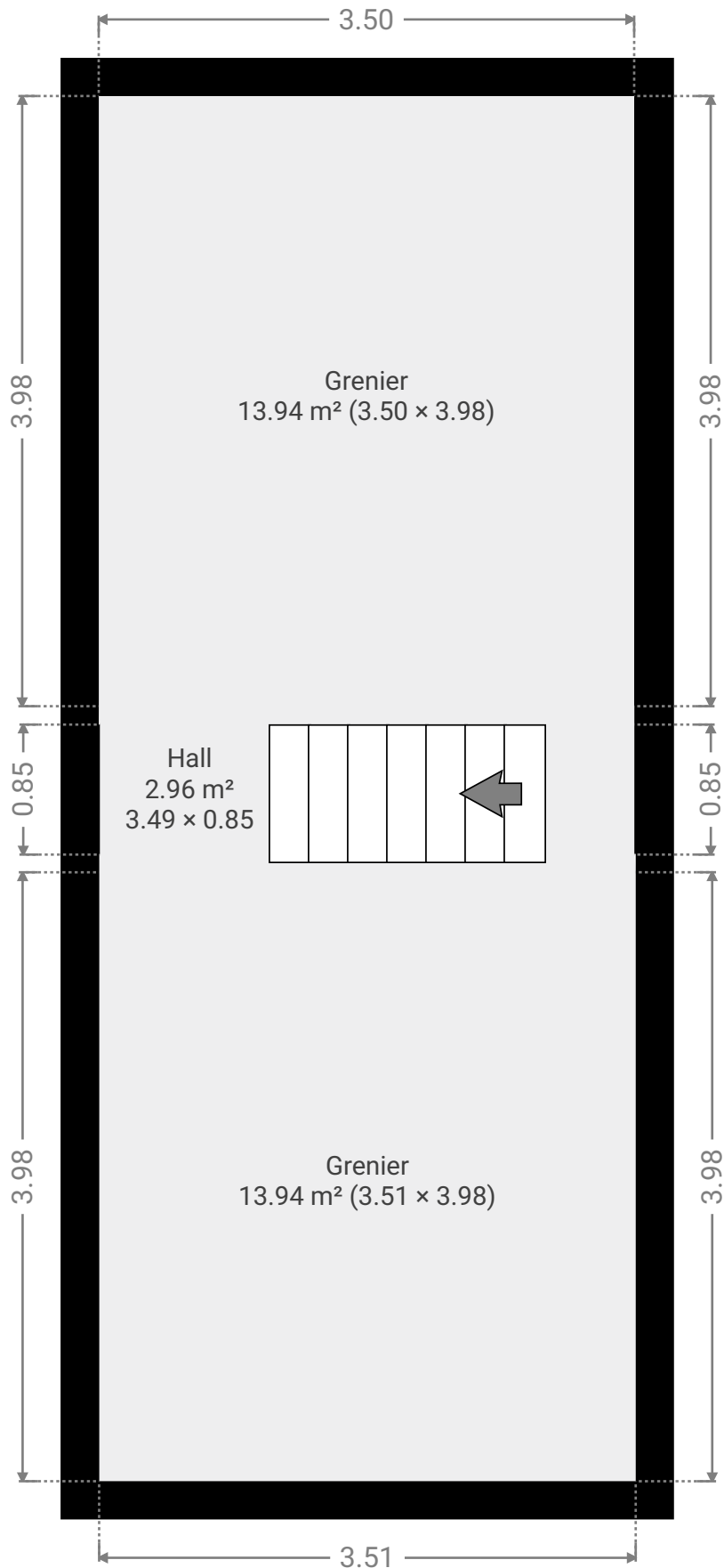
## Le bien

Rue Du Vieux Chateau, 4040 Herstal, BE

SURFACE TOTALE : 139.59 m<sup>2</sup> • SURFACE HABITABLE : 129.39 m<sup>2</sup> • ÉTAGES : 4 • PIÈCES : 14

### ▼ 2e étage

SURFACE TOTALE : 30.83 m<sup>2</sup> • SURFACE HABITABLE : 30.83 m<sup>2</sup> • PIÈCES : 3



## Le bien

Rue Du Vieux Chateau, 4040 Herstal, BE

SURFACE TOTALE : 139.59 m<sup>2</sup> • SURFACE HABITABLE : 129.39 m<sup>2</sup> • ÉTAGES : 4 • PIÈCES : 14

### ▼ Sous-sol

SURFACE TOTALE : 16.79 m<sup>2</sup> • SURFACE HABITABLE : 16.79 m<sup>2</sup> • PIÈCES : 2

