



90 000 €

Réf. BeyneHeusayPromise31
Rue Promise 31 - 4610 Beyne-heusay



197 m²



3



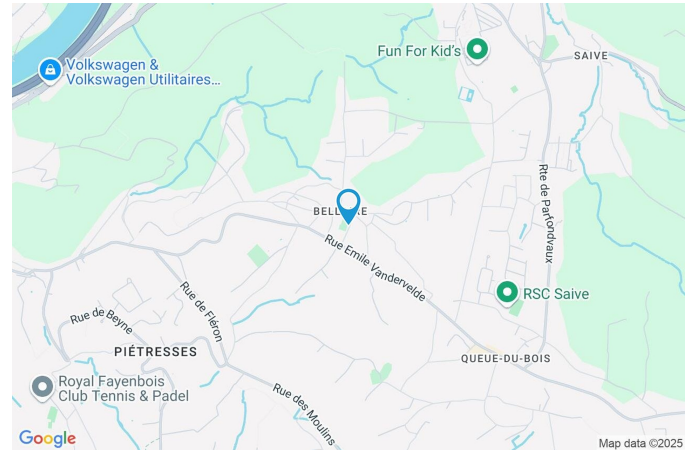
1

CASULA SPRL

+32 84 77 00 43 - mail : info@easyhome-immo.be
Borchamps 24 --- 6900 Marche-en-Famenne
TVA : BE 0669 936 537 - IPI 509.677

Coordonnées du bien

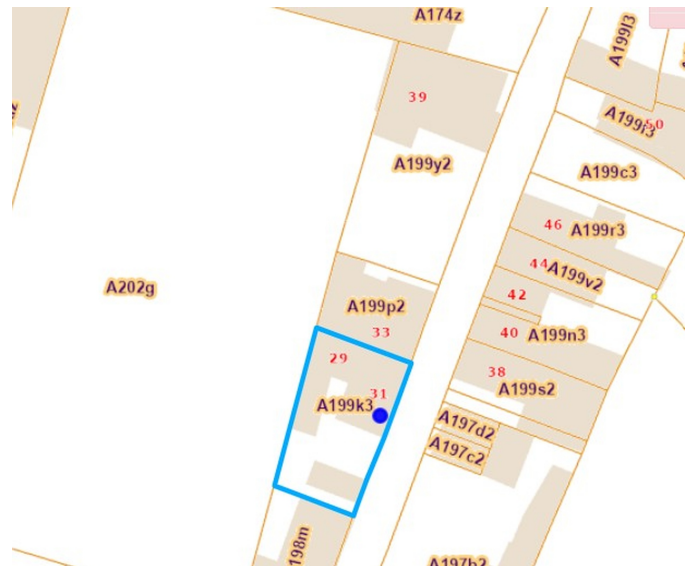
Rue	Rue Promise
N°	31
CP	4610
Ville	Beyne-heusay
Pays	Belgique
Latitude	50.644157
Longitude	5.666122



PARCELLE - DIMENSIONS ET AMÉNAGEMENTS

➤ Orientation façade avant	Est
➤ Déclivité	
➤ Largeur de la façade	9.00 m
➤ Surface bâtie au sol	123.00 m ²
➤ Profondeur de la parcelle	12 m
➤ Surface de la parcelle	195.00 m ²
➤ Largeur de la parcelle	19.00 m

Informations provenant du site du cadastre



Description globale du bien

Etat général	À rénover
Surface habitable	132 m ²
Surface totale	197 m ²
Nombre de façades	3
Nombre d'étages	2
Nombre de pièces	12
Nombre de chambre(s)	3
Nombre de salle de bains	1



Descriptif extérieur

Jardin (terrain gauche)
À aménager
Plat
Sud

Aménagement intérieur

Rez-de-chaussée	80 m ²
Séjour, cuisine, salle de bains, escalier, escalier, débarras	
1er étage	63 m ²
Chambre 1, chambre 2, chambre 3, bureau, grenier 1, grenier 2, escalier, escalier	
2ème étage	34 m ²
Grenier 3	
Sous-sol	20 m ²
Cave	

Rez-de-chaussée

Séjour



 superficie : 38.24 m²

Longueur : 8.40 m

Largeur : 5.21 m

Porte		Hauteur sous-plafond	2.5 m
Matière pvc vitrée		Éclairage	Points lumineux au plafond
Vitrage double		Chauffage	Radiateur(s)
Fenêtre	Châssis PVC double vitrage type oscillo-battants volets type manuel	Prise(s) électrique(s)	4
Sol	Carrelage		

Rez-de-chaussée

Cuisine



 superficie : 14.77 m²

Longueur : 4.29 m

Largeur : 3.93 m

Hauteur sous-plafond 2.4 m

Prise(s) électrique(s) 1

Accès Jardin

Porte

Matière pvc vitrée

Vitrage double

Volets type manuel

Sol

Éclairage

Carrelage

Points lumineux au plafond

Rez-de-chaussée

Salle de bains

 superficie : 13.38 m²

Longueur : 5.93 m

Largeur : 2.25 m

Hauteur sous-plafond

2.3 m

Éclairage

Points lumineux au plafond

Sol

Béton

Rez-de-chaussée

Débarras

 superficie : 12.14 m²

Longueur : 4.11 m

Largeur : 2.95 m

1er étage

Chambre 1


 superficie : 15.56 m²

Longueur : 4.00 m

Largeur : 3.88 m

Fenêtre

Châssis PVC double vitrage
type oscillo-battants

Éclairage

Points lumineux au plafond

Sol

Vinyle

Chauffage

Radiateur(s)

Hauteur sous-plafond

2.45 m

Prise(s) électrique(s)

2

1er étage

Chambre 2


 superficie : 14.09 m²

Longueur : 3.98 m

Largeur : 3.53 m

Fenêtre

Châssis PVC double vitrage
type oscillo-battants

Sol

Vinyle

Hauteur sous-plafond

2.45 m

Éclairage

Points lumineux au plafond

Chauffage

Radiateur(s)

Prise(s) électrique(s)

2

1er étage

Chambre 3


 superficie : 13.22 m²

Longueur : 4.29 m

Largeur : 3.90 m

Fenêtre

Châssis type battants matière bois

Vitrage simple

Sol

Vinyle

Hauteur sous-plafond

2.45 m

Éclairage

Points lumineux au plafond

Chauffage

Radiateur(s)

Prise(s) électrique(s)

2

1er étage

Bureau



 superficie : 4.51 m²

Longueur : 2.92 m

Largeur : 1.54 m

Fenêtre

Châssis PVC double vitrage
type oscillo-battants

Éclairage

Points lumineux au plafond

Sol

Vinyle

Prise(s) électrique(s)

1

Hauteur sous-plafond

2.45 m

1er étage

Grenier 1



 superficie : 8.92 m²

Longueur : 3.91 m

Largeur : 2.27 m

Type de grenier

Aménageable

Fenêtre

Châssis type battants

Vitrage simple

Sol

Plancher

Hauteur sous-plafond

2.4 m

Type de plafond

Plafond mansardé

Éclairage

Points lumineux au plafond

1er étage

Grenier 2



 superficie : 2.14 m²

Longueur : 1.63 m

Largeur : 1.31 m

Type de grenier

Seulement rangement

Sol

Plancher

Fenêtre

Hauteur sous-plafond

1.7 m

Châssis type battants

Type de plafond

Plafond mansardé

Vitrage simple

2ème étage

Grenier 3


 superficie : 33.96 m²

Longueur : 8.40 m

Largeur : 4.04 m

Type de grenier

Aménageable

Éclairage

Aucun

Sol

Plancher

Escalier
Hauteur sous-plafond

2.55 m

Matériaux bois

Type de plafond

Plafond mansardé

Type droit

Sous-sol

Cave


 superficie : 19.58 m²

Longueur : 5.00 m

Largeur : 3.91 m

Sol

Béton

Hauteur sous-plafond

1.9 m

Éclairage

Points lumineux au plafond

Escalier

Type tournant

Autres

REZ-DE-CHAUSSÉE - ESCALIER

 superficie : 0.82 m²

Longueur : 1.29 m

Largeur : 0.63 m

REZ-DE-CHAUSSÉE - ESCALIER

 superficie : 0.79 m²

Longueur : 1.25 m

Largeur : 0.63 m

1ER ÉTAGE - ESCALIER

 superficie : 3.75 m²

Longueur : 3.14 m

Largeur : 1.52 m

1ER ÉTAGE - ESCALIER

 superficie : 0.76 m²

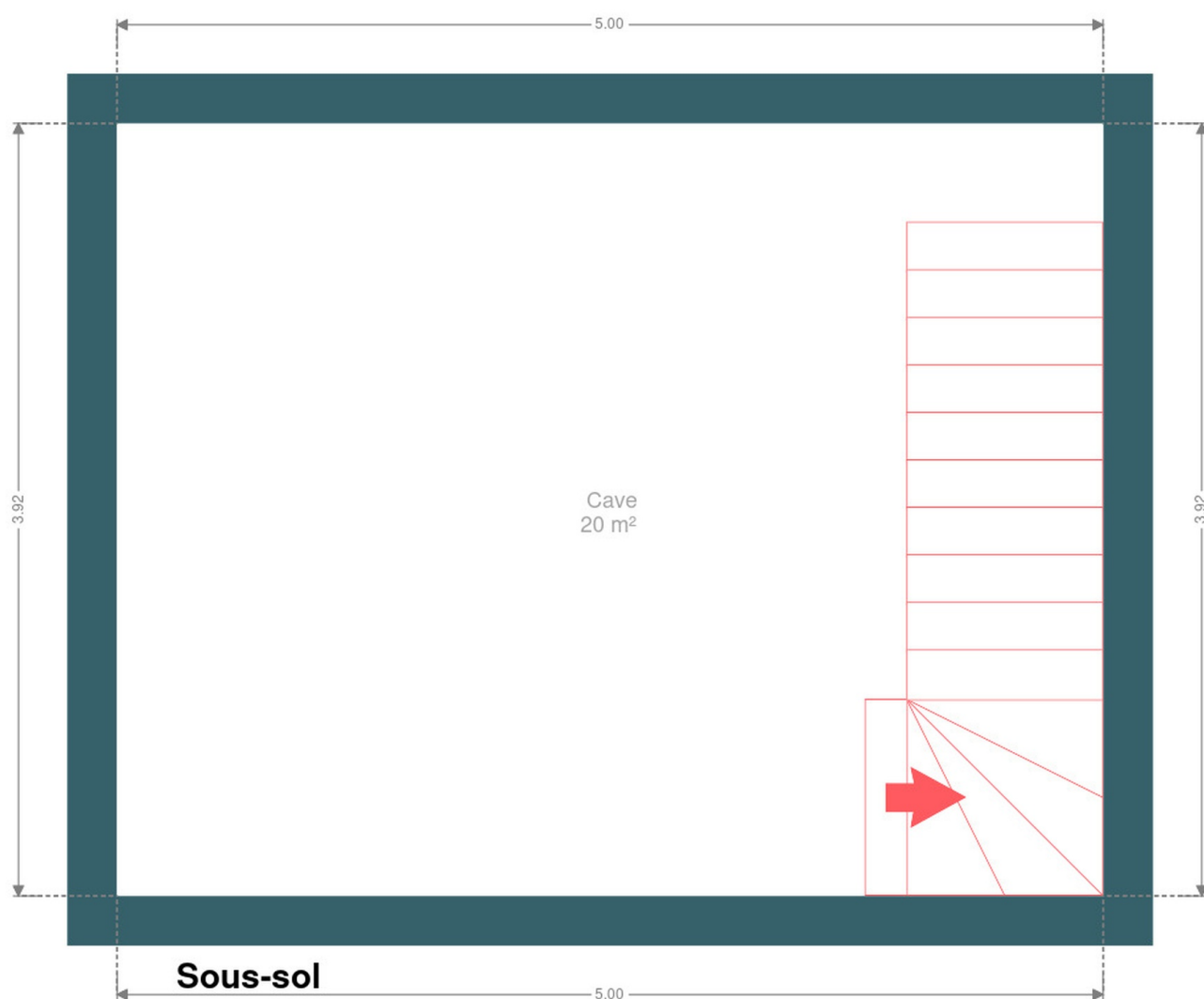
Longueur : 1.04 m

Largeur : 0.74 m

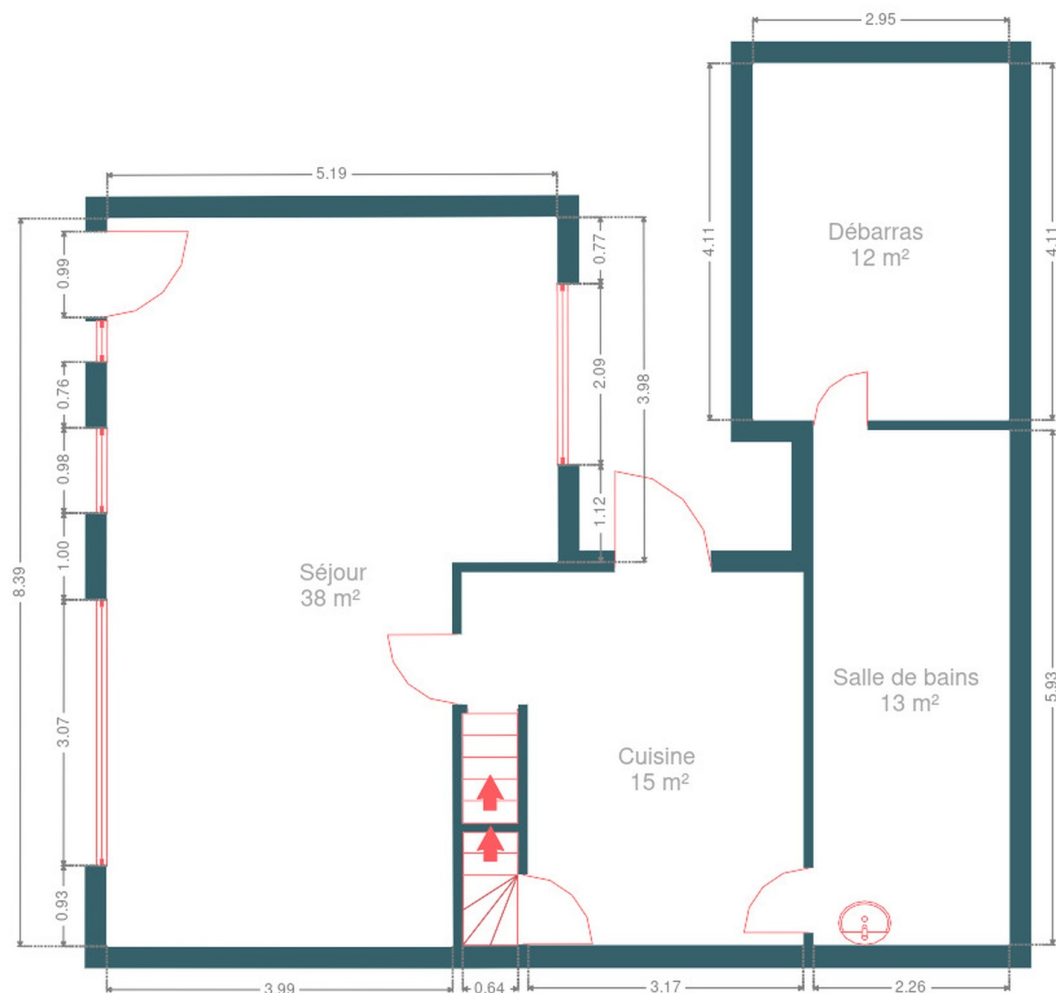
RÉCAPITULATIF DES MÉTRÉS

Rez-de-chaussée	Longueur	Largeur	Superficie
Séjour	8.40 m	5.21 m	38.24 m ²
Cuisine	4.29 m	3.93 m	14.77 m ²
Salle de bains	5.93 m	2.25 m	13.38 m ²
Escalier	1.29 m	0.63 m	0.82 m ²
Escalier	1.25 m	0.63 m	0.79 m ²
Débarras	4.11 m	2.95 m	12.14 m ²
1er étage	Longueur	Largeur	Superficie
Chambre 1	4.00 m	3.88 m	15.56 m ²
Chambre 2	3.98 m	3.53 m	14.09 m ²
Chambre 3	4.29 m	3.90 m	13.22 m ²
Bureau	2.92 m	1.54 m	4.51 m ²
Grenier 1	3.91 m	2.27 m	8.92 m ²
Grenier 2	1.63 m	1.31 m	2.14 m ²
Escalier	3.14 m	1.52 m	3.75 m ²
Escalier	1.04 m	0.74 m	0.76 m ²
2ème étage	Longueur	Largeur	Superficie
Grenier 3	8.40 m	4.04 m	33.96 m ²
Sous-sol	Longueur	Largeur	Superficie
Cave	5.00 m	3.91 m	19.58 m ²
Total			196.63 m²

Plan - Sous-sol



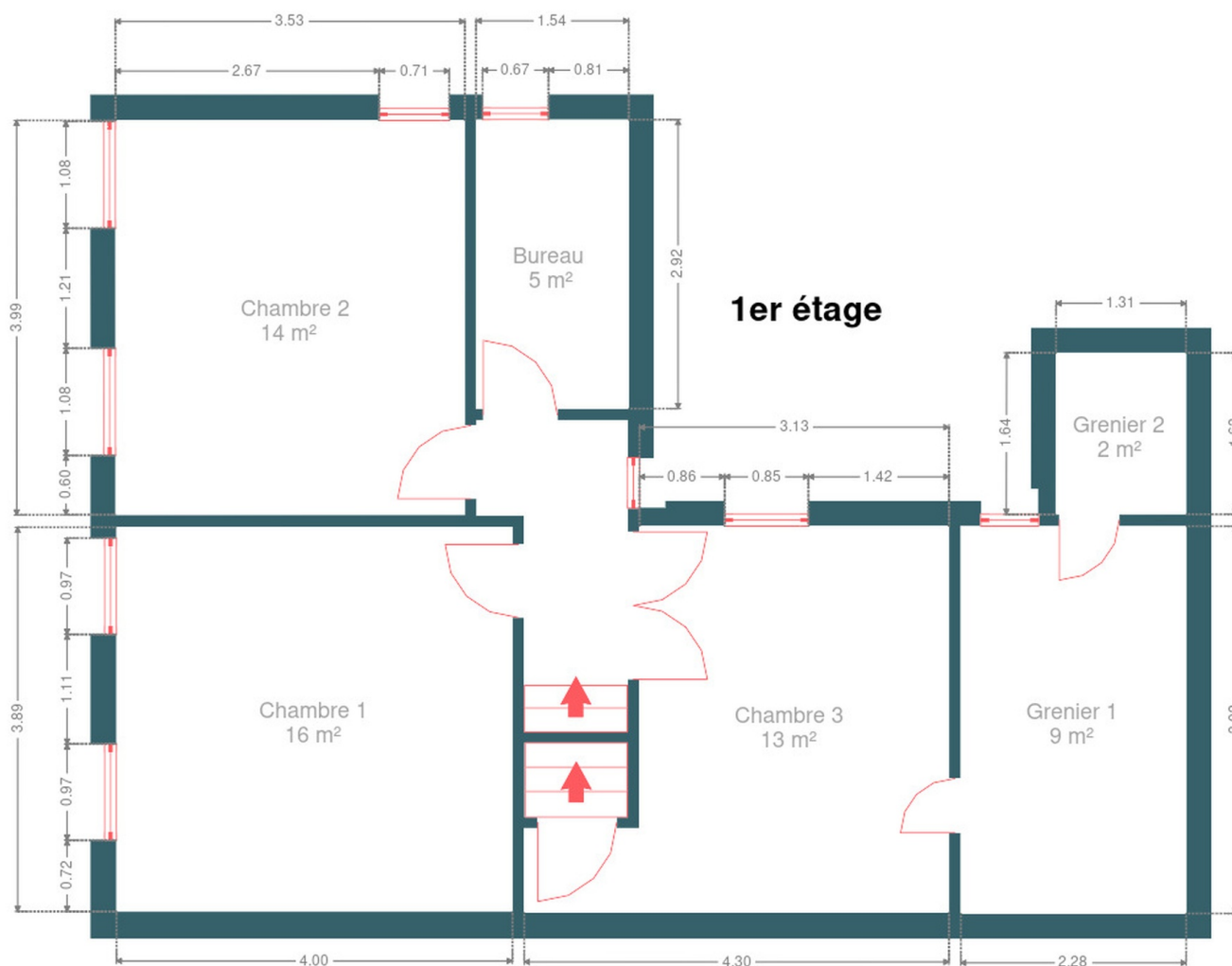
Plan - Rez-de-chaussée



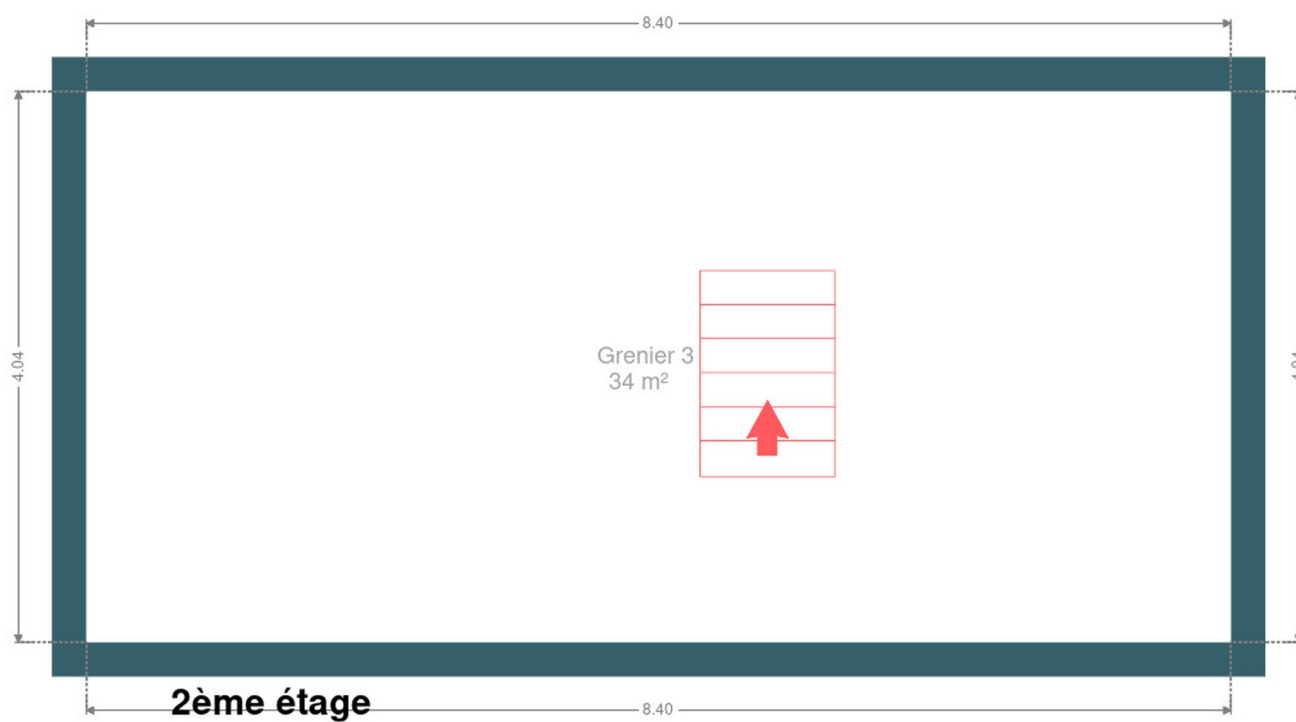
Rez-de-chaussée



Plan - 1er étage



Plan - 2ème étage



Extérieur



Technique

Zingueries

Matériaux pvc

Couverture

Tuiles terre cuite

Matériaux façade

Brique

Etat

Bon

Châssis

Couleur blanc

Volets type manuel

Matière pvc

Compteur gaz

Oui

Compteur électrique

Mono-horaire

Chauffage

Type central

Nature gaz

Radiateur(s)

Junkers

Compt. d'eau

Individuel



Description détaillée de l'environnement

MOBILITÉ

Arrêt de bus	300 m
Accès ferroviaire	7500 m
Accès autoroutier	4500 m

ÉCOLES

Enseignement Spécialisé de Saive	1692 m
École Communale Fondamentale de Jupille - Combattants	2359 m



POINTS D'INTÉRÊTS

Comptable	604 m
Angesco	
Magasin	1061 m
Glacier Kohlen	
Magasin	1175 m
S.R.S. Benelux	
Université	1188 m
Province de Liège	
Hébergement	1676 m
Julienne5	
Station de bus	1721 m
SAIVE Place Mousset	
Station de bus	1784 m
Storme Diedrik, Dentiste	
Point d'intérêt	1860 m
JC NICOLAI	

Plan situation



🏠 EasyHome
📍 Borchamps 24, 6900
Marche-en-Famenne
✉ info@easyhome-immo.be
☎ +32 84 77 00 43
🌐 <https://www.easyhome-immo.be/>
📄 N° IPI : 509.677

👤 Xhordan FUSHEZA
✉ xhordan@easyhome-immo.be
☎ +32 456726532
Xhordan
FUSHEZA