



240 000 €

Réf. 6880642

Avenue Jules Destrée 50 - 4801 Stembert



229 m²



3



1

Léonard Immobilière

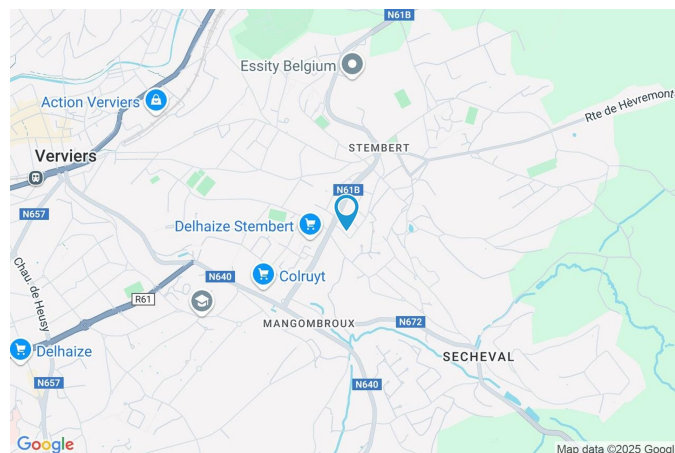
Place Colo 8, Lambermont 4800

tel : 0032499186198 / e-mail : thibaut@leonard-immo.be

IPI: 513739 / TVA: BE0762480475

Coordonnées du bien

Rue	Avenue Jules Destrée
N°	50
CP	4801
Ville	Stembert
Pays	Belgique
Latitude	50.587936
Longitude	5.890281



PEB

PEB No. : 20250526013058

E totale :

Espec : 307



PARCELLE - DIMENSIONS ET AMÉNAGEMENTS

➤ Orientation façade avant Sud-ouest
➤ Déclivité Plat

Largeur de la façade 7.00 m

Orientation façade arrière Nord-est

Surface bâtie au sol 74.00 m²

Profondeur de la parcelle 34 m

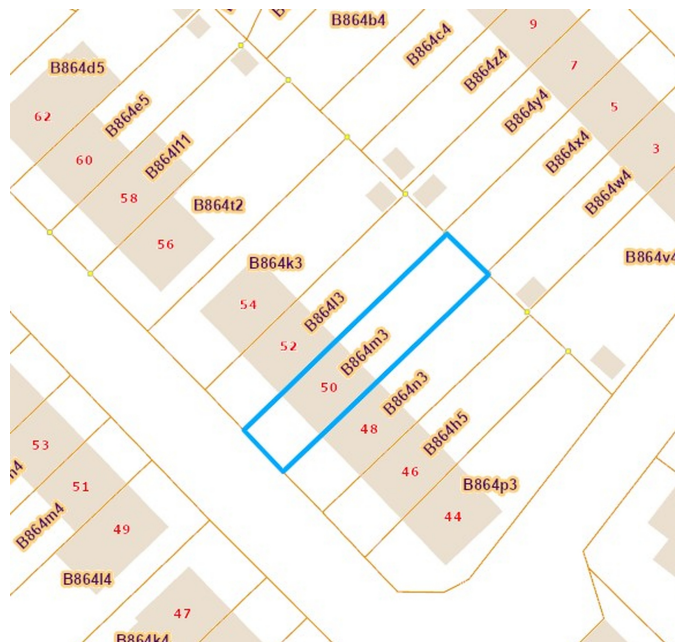
Surface de la parcelle 240.00 m²

Largeur de la parcelle 7.00 m

Informations provenant du site du cadastre

Informations financières

Revenu cadastral 959 €



Description globale du bien

Etat général	À rafraîchir
Surface chauffée	119
Surface habitable	116 m²
Surface totale	229m²
Nombre de façades	2
Etage	2
Nombre d'étages	3
Nombre de pièces	13
Nombre de chambre(s)	3
Nombre de salle de bains	1
	Bel-étage
Garage	2 place(s)
Environnement	Zone d'habitation
Nombre de terrasses	1



Descriptif extérieur

Jardin (terrain arrière)		Terrasse (terrain arrière)
Fermé		Orientation nord-est
Aménagé pelouse		Allée (terrain avant)
Nord-est		Sol gravier goudronnée
Plat		
Parking (terrain avant)	Place(s) 2	
Terrasse (terrain arrière)	45 m²	
Sol pierre		

Aménagement intérieur

Rez-de-chaussée	92 m²
Hall d'entrée, bureau, garage, cave à vin, hall	
1er étage	49 m²
Séjour, cuisine, escalier	
2ème étage	47 m²
Hall de nuit, chambre 1, chambre 2, chambre 3, salle de bains, wc	
3ème étage	41 m²
Grenier	

Rez-de-chaussée

Hall d'entrée



 superficie : 7.08 m²

Longueur : 2.78 m

Largeur : 2.54 m

Accès

Parking place(s) 2

Éclairage

Au plafond

Porte

Escalier

Pvc

Carrelages

Double

Avec palier

Hauteur sous-plafond

2,4 m

Placard

Portes battantes

Rez-de-chaussée

Bureau



 superficie : 10.53 m²

Longueur : 4.15 m

Largeur : 2.53 m

Sol
Hauteur sous-plafond
Éclairage

Tapis plain
2,3 m
Points lumineux au plafond

Placard
Prise(s) électrique(s)

Portes battantes
1

Rez-de-chaussée

Garage



 superficie : 59.18 m²

Longueur : 14.30 m

Largeur : 4.20 m

Accès Parking place(s) 2

Nombre de voitures 2

Porte
Type sectionnelle à ouverture électrique
Matière pvc

Sol

Hauteur sous-plafond

Éclairage

Prise(s) électrique(s)

Carrelage

2,2 m

Points lumineux au plafond

2

Rez-de-chaussée

Cave à vin



 superficie : 12.05 m²

Longueur : 4.20 m

Largeur : 2.87 m

Sol

Pierre bleue

Éclairage

Points lumineux au plafond

Hauteur sous-plafond

2,1 m

1er étage

Séjour



 superficie : 37.36 m²

Longueur : 7.38 m

Largeur : 6.77 m

Accès

Terrasse

Jardin

Balcon

Porte

Type battante coulissante

Matière pvc vitrée

Vitrage double

Fenêtre

Châssis PVC double vitrage
type sans ouverture

Sol

Carrelage

Hauteur sous-plafond

2,5 m

Éclairage

Points lumineux au plafond
mural

Chauffage

Radiateur(s)

Feu ouvert

Parlophone

Oui

1er étage

Cuisine



 superficie : 8.42 m²

Longueur : 3.29 m

Largeur : 2.55 m

Hauteur sous-plafond 2,5 m
Prise(s) électrique(s) 8
Type Équipée
Évier
 Double
 Avec égouttoir
 Matière inox
Plaque de cuisson
 Type vitrocéramique
 De la marque BOSCH
Hotte
 Type hotte murale
 Évacuation extérieure
 De la marque Friac

Frigo
 Type externe avec congélateur
 De la marque Zanussi
Four
 Type à air pulsé
 De la marque BOSCH

Fenêtre Châssis PVC double vitrage
 type oscillo-battants
Sol Carrelage
Éclairage Points lumineux au plafond
Chauffage Radiateur(s)

2ème étage

Hall de nuit



 superficie : 6.65 m²

Longueur : 5.29 m

Largeur : 3.03 m

Escalier

Matériaux bois

Type avec palier 1/4 tournant

Sol

Hauteur sous-plafond

Éclairage

Vinyle


2,6 m

Points lumineux mural

2ème étage

Chambre 1



 superficie : 11.07 m²

Longueur : 3.98 m

Largeur : 2.99 m

Avec évier

Oui

Fenêtre

Châssis PVC double vitrage
type oscillo-battants

Sol

Vinyle

Hauteur sous-plafond

2,6 m

Éclairage

Points lumineux au plafond

Chauffage

Radiateur(s)

Prise(s) électrique(s)

1

2ème étage

Chambre 2



 superficie : 15.44 m²

Longueur : 4.28 m

Largeur : 3.60 m

Fenêtre

Châssis PVC double vitrage
type oscillo-battants

Sol

Tapis plain

Hauteur sous-plafond

2,6 m

Éclairage

Points lumineux au plafond

Chauffage

Radiateur(s)

Prise(s) électrique(s)

3

Prise téléphone

1

2ème étage

Chambre 3



 superficie : 6.54 m²

Longueur : 3.38 m

Largeur : 2.02 m

Fenêtre

Châssis PVC double vitrage
type oscillo-battants

Éclairage

Points lumineux au plafond

Sol

Tapis plain

Chauffage

Radiateur(s)

Hauteur sous-plafond

2,6 m

Prise(s) électrique(s)

1

2ème étage

Salle de bains



 superficie : 6.02 m²

Longueur : 3.05 m

Largeur : 1.97 m

Hauteur sous-plafond 2,6 m
Prise(s) électrique(s) 1
Type Douche dans le bain
Baignoire Ovale
Lavabo Simple

Murs
Fenêtre
Éclairage
Chauffage
Sol

Totalement carrelés
 Châssis PVC double vitrage
 type oscillo-battants
 Points lumineux mural
 Radiateur(s)
 Carrelage

2ème étage

Wc



 superficie : 1.20 m²

Longueur : 1.39 m

Largeur : 0.86 m

WC

Classique

Hauteur sous-plafond

2,6 m

Lavabo

Simple

Éclairage

Points lumineux mural

Sol

Carrelage

Extracteur d'air

Oui

3ème étage

Grenier


 superficie : 40.70 m²

Longueur : 6.79 m

Largeur : 5.99 m

Type de grenier

Seulement rangement

Prise(s) électrique(s)

1

Sol

Parquet

Escalier
Hauteur sous-plafond

1,5 m

Matériaux bois

Type de plafond

Plafond mansardé

Type droit

Éclairage

Points lumineux au plafond



Réf. 6880642

Adresse du bien :
Avenue Jules Destrée 50 4801 - Stembert

Autres

REZ-DE-CHAUSSÉE - HALL

✕ superficie : 2.94 m²

Longueur : 1.93 m

Largeur : 1.51 m

1ER ÉTAGE - ESCALIER

✕ superficie : 2.72 m²

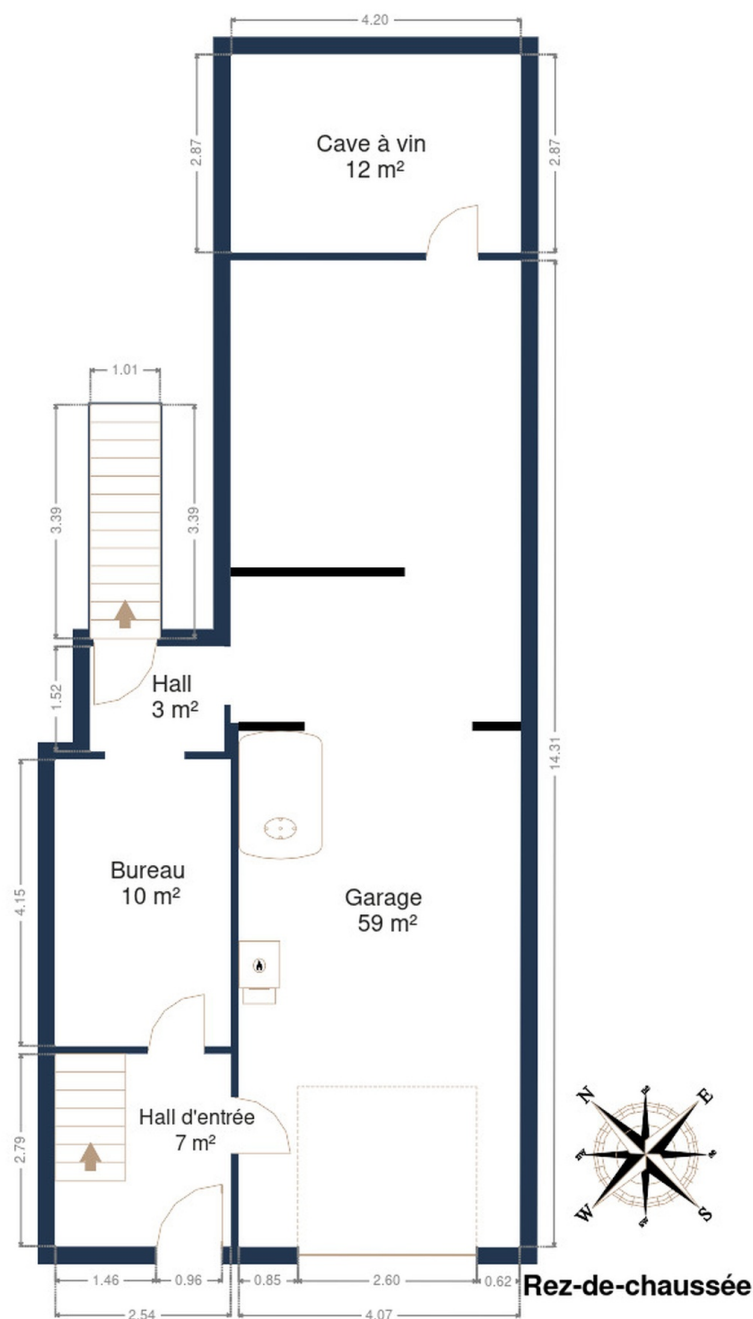
Longueur : 2.54 m

Largeur : 1.07 m

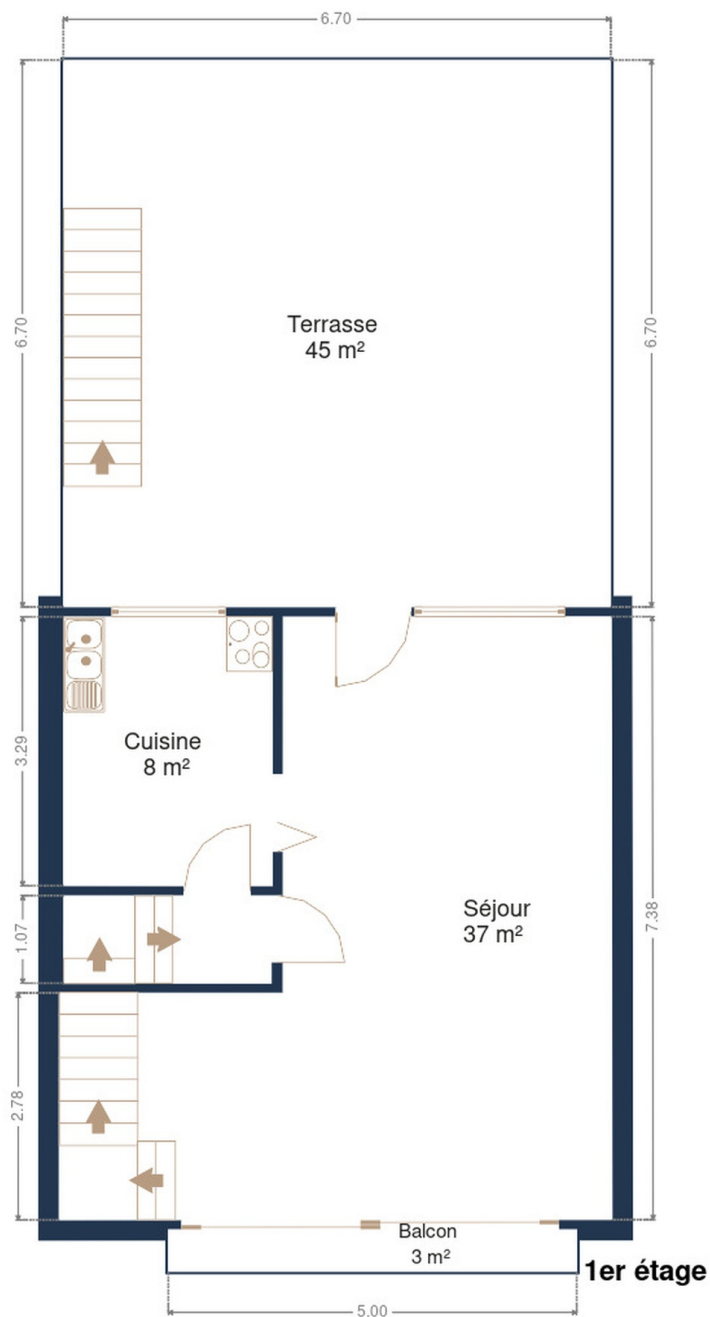
RÉCAPITULATIF DES MÉTRÉS

Rez-de-chaussée	Longueur	Largeur	Superficie
Hall d'entrée	2.78 m	2.54 m	7.08 m²
Bureau	4.15 m	2.53 m	10.53 m²
Garage	14.30 m	4.20 m	59.18 m²
Cave à vin	4.20 m	2.87 m	12.05 m²
Hall	1.93 m	1.51 m	2.94 m²
1er étage	Longueur	Largeur	Superficie
Séjour	7.38 m	6.77 m	37.36 m²
Cuisine	3.29 m	2.55 m	8.42 m²
Escalier	2.54 m	1.07 m	2.72 m²
2ème étage	Longueur	Largeur	Superficie
Hall de nuit	5.29 m	3.03 m	6.65 m²
Chambre 1	3.98 m	2.99 m	11.07 m²
Chambre 2	4.28 m	3.60 m	15.44 m²
Chambre 3	3.38 m	2.02 m	6.54 m²
Salle de bains	3.05 m	1.97 m	6.02 m²
Wc	1.39 m	0.86 m	1.20 m²
3ème étage	Longueur	Largeur	Superficie
Grenier	6.79 m	5.99 m	40.70 m²
Total			227.9 m²

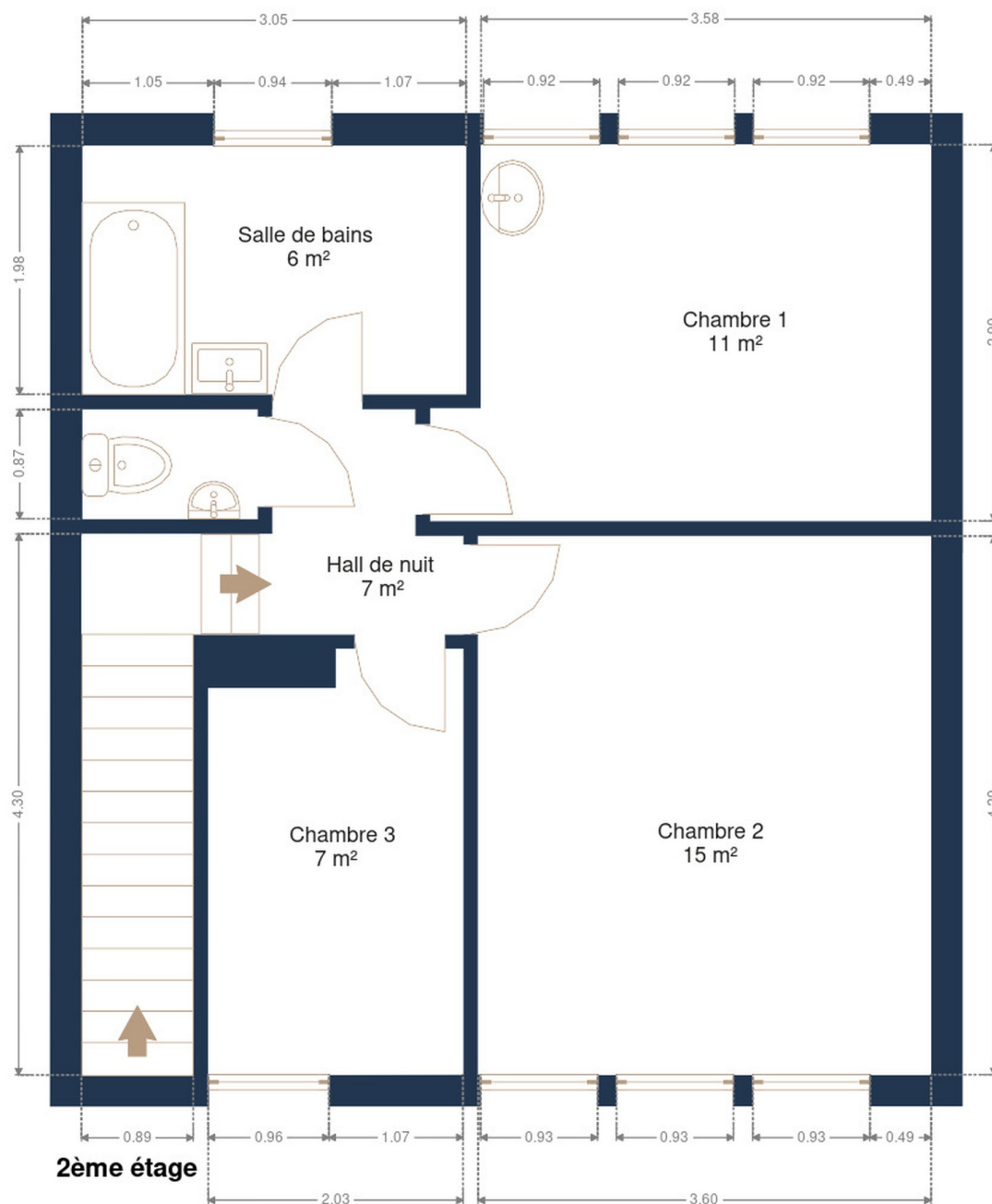
Plan - Rez-de-chaussée



Plan - 1er étage



Plan - 2ème étage



Plan - 3ème étage



Extérieur



Technique

Zingueries

Bon

Zinc

État

Bon

Couverture

Ardoises

Matériaux façade

Brique

Peinte

Pierre de taille

Etat

Bon

Châssis

Double

Blanc

Pvc

Détecteur incendie

Oui

Parlophone

Oui

Compteur électrique

Bi-horaire

Chauffage

Foyers

Mazout

Radiateur(s)

Buderus

Marque buderus

Compt. d'eau

Nombre 1

TV

Prise tv

Téléphone

Oui

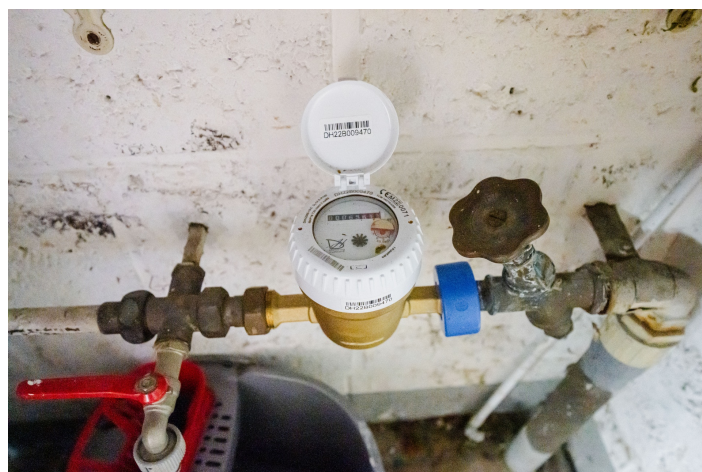
Internet

Câble

Citerne mazout

Apparente

Capacité 2500 L



Description détaillée de l'environnement

MOBILITÉ

Arrêt de bus	100 m
Accès ferroviaire	2900 m
Accès autoroutier	3200 m

ÉCOLES

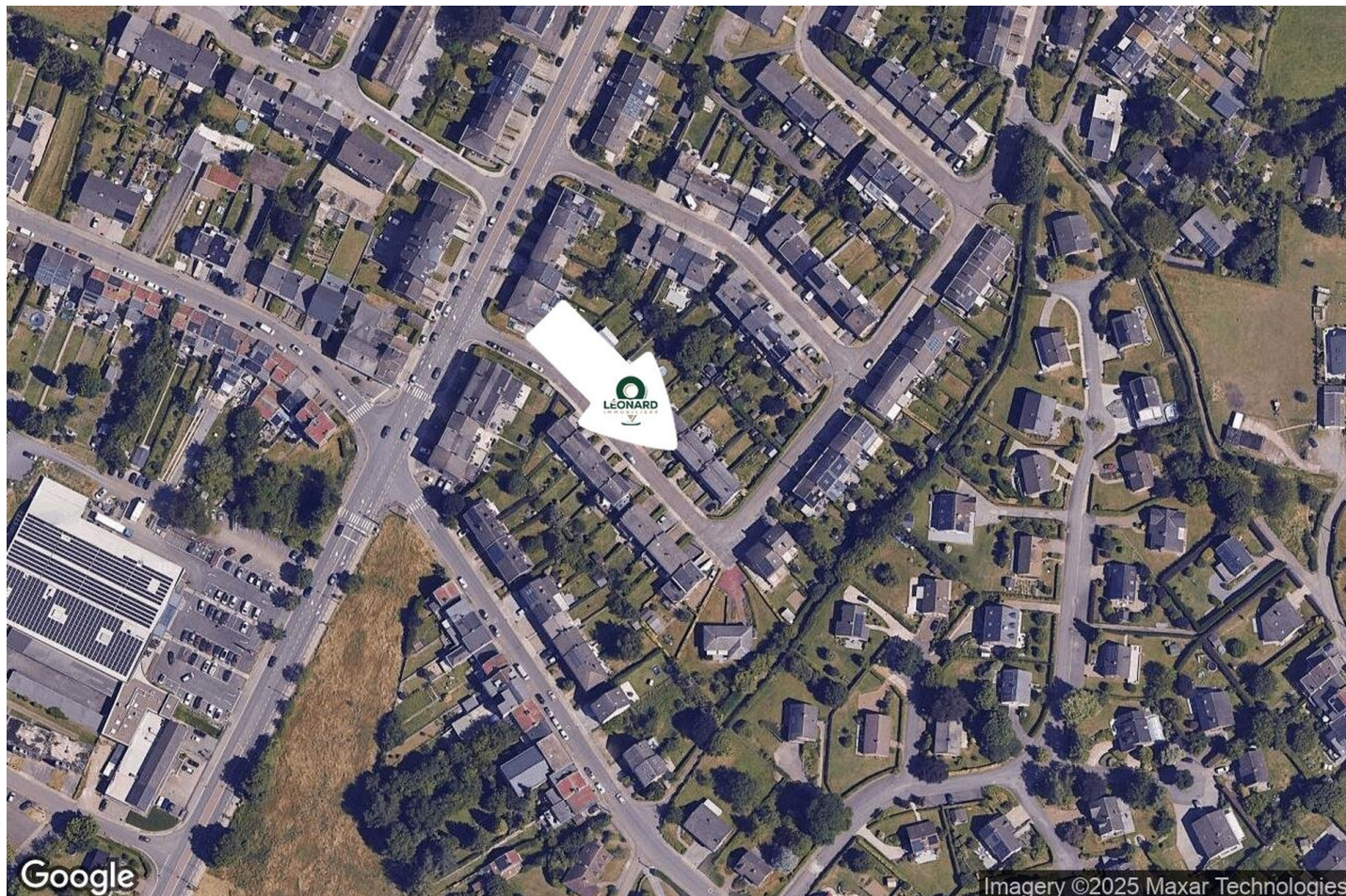
Ecole Communale Des Linaigrettes	501 m
Ecole Saint - Nicolas asbl	566 m
Athénée Royal Verdi	729 m



POINTS D'INTÉRÊTS

Hébergement	1617 m
Du côté de chez Jeanne	
Magasin de livre	1622 m
Chafa	
Local	1662 m
Verviers	
Restaurant	1752 m
Des Goûts et des Couleurs	
Magasin d'électronique	1808 m
ESI Informatique	
Station de transit	1821 m
Verviers-Palais	
Hôpital	1903 m
SYNLAB Verviers (Palais) - Prises de sang	
Restaurant	2058 m
Au Clair Obscur	

Plan situation



🏠 Léonard Immobiliaire
📍 Thibomont 46, 4800 Lambermont
✉ thibaut@leonard-immo.be
☎ +32 499 18 61 98
🌐 www.leonard-immo.be
✅ N° IPI : 513739

👤 Léonard Immobiliaire
✉ thibaut@leonard-immo.be
☎ +32 499 18 61 98
✅ N° IPI : 513739
Thibaut Léonard
Léonard Immobiliaire