



Kimmo, plus que des mots !



235 000 €

Réf. Mariembourg, bld des Combattants 29
Boulevard des combattants 29 - 5660 Mariembourg



291 m²



4



2

Kimmo.immo srl

Route de Philippeville 167 6010 Couillet
+32 491 05 06 13 - info@kimmo.immo
TVA: BE 0762 500 568 - IPI: 512.459

Coordonnées du bien

Rue Boulevard des combattants

N° 29

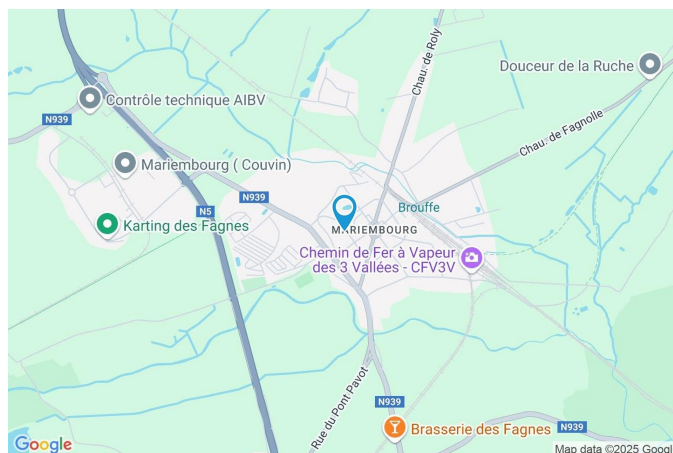
CP 5660

Ville Mariembourg

Pays Belgique

Latitude 50.094578

Longitude 4.519477



PEB

PEB No. : 20250615002699

E totale : 41 550

Espec : 213



Description globale du bien

Etat général	Bon
Surface chauffée	195 m ²
Surface habitable	166 m ²
Surface totale	291 m ²
Nombre de façades	2
Nombre d'étages	2
Nombre de pièces	20
Nombre de chambre(s)	4
Nombre de salle de bains	1
Nombre de salle de douches	1
	Maison



Descriptif extérieur

Jardin (terrain arrière)	
Fermé	
Aménagé pelouse	
Sud-ouest	
Plat	
Terrasse (terrain arrière)	27.55 m ²
Sol carrelage	
Orientation sud-ouest	

Aménagement intérieur

Rez-de-chaussée	126 m ²
Hall d'entrée, séjour, cuisine, chambre 1, salle de bains, garage, buanderie, escalier 1, annexe 1, annexe 2, annexe 3	
1er étage	86 m ²
Hall de nuit, chambre 2, chambre 3, chambre 4, salle de douche, bureau, grenier 1, escalier 2, escalier 3	
2ème étage	54 m ²
Grenier 2	
Sous-sol	25 m ²
Cave	

Rez-de-chaussée

Hall d'entrée



 superficie : 7.27 m²

Longueur : 4.79 m

Largeur : 1.78 m

Porte

Battante

Pvc

Double

Hauteur sous-plafond 2,65 m

Éclairage

Au plafond

Escalier

Bois

Droit

Prise(s) électrique(s) 1

Rez-de-chaussée

Séjour



 superficie : 30.59 m²

Longueur : 8.17 m

Largeur : 5.36 m

Ouvert sur

Cuisine

Fenêtre

Châssis PVC double vitrage
type sans ouverture

Porte

Hauteur sous-plafond

2,65 m

Battante

Éclairage

Au plafond

Pvc

Prise(s) électrique(s)

1

Double

Rez-de-chaussée

Cuisine



 superficie : 8.43 m²

Longueur : 3.22 m

Largeur : 2.61 m

Hauteur sous-plafond 2,65 m

Prise(s) électrique(s) 4

Type Équipée

Ouvert sur Séjour

Évier

One half

Avec égouttoir

Plaque de cuisson Type vitrocéramique

Hotte

Type hotte télescopique

Évacuation extérieure

Frigo Type encastré combi

Lave-vaisselle Type full-intégré

Four Type à air pulsé

Porte

Type battante

Matière bois

Sol

Carrelage

Éclairage

Points lumineux au plafond

Rez-de-chaussée

Chambre 1



 superficie : 16.74 m²

Longueur : 4.80 m

Largeur : 3.48 m

Porte

Battante

Bois

Fenêtre

Châssis PVC double vitrage
type oscillo-battants volets type
roulant électrique matière pvc

Hauteur sous-plafond

2,65 m

Éclairage

Au plafond

Prise(s) électrique(s)

4

Rez-de-chaussée

Salle de bains



 superficie : 3.17 m²

Longueur : 1.90 m

Largeur : 1.66 m

Hauteur sous-plafond	3,25 m	Porte	Type battante
Prise(s) électrique(s)	1		Matière bois
Type	Douche dans le bain	Éclairage	Points lumineux mural
Baignoire	1	Sol	Carrelage
WC	Classique	Type de plafond	Plafond mansardé
Lavabo	Simple		
Sèche-serviettes	Oui		

Rez-de-chaussée

Garage



 superficie : 22.69 m²

Longueur : 6.21 m

Largeur : 3.64 m

Nombre de voitures 1

Porte

Type battante ouverture manuelle

Matière bois aluminium

Fenêtre

Châssis type sans ouverture matière bois

Vitrage simple

Sol

Béton

Hauteur sous-plafond

1,90 m

Éclairage

Points lumineux mural

Rez-de-chaussée

Buanderie



 superficie : 13.75 m²

Longueur : 7.96 m

Largeur : 2.59 m

Porte	Fenêtre	Châssis PVC double vitrage type oscillo-battants sans ouverture
Battante		
Pvc	Hauteur sous-plafond	2,55 m
Double	Éclairage	Au plafond
	Prise(s) électrique(s)	3

Rez-de-chaussée

Annexe 1



 superficie : 13.12 m²

Longueur : 4.21 m

Largeur : 3.11 m

Porte

Battante

Bois

Double

Fenêtre

Châssis bois double vitrage type sans ouverture

Sol

Béton

Hauteur sous-plafond

2,45 m

Type de plafond

Plafond mansardé

Éclairage

Au plafond

Rez-de-chaussée

Annexe 2



 superficie : 3.91 m²

Longueur : 3.19 m

Largeur : 1.22 m

Sol	Béton
Hauteur sous-plafond	2,45 m
Type de plafond	Plafond mansardé

1er étage

Hall de nuit



 superficie : 5.76 m²

Longueur : 5.06 m

Largeur : 1.59 m

Porte

Battante

Bois

Sol

Vinyle

Hauteur sous-plafond

2,40 m

Éclairage

Au plafond

Prise(s) électrique(s)

1

1er étage

Chambre 2



 superficie : 12.97 m²

Longueur : 4.83 m

Largeur : 2.68 m

Porte

Battante

Bois

Fenêtre

Châssis PVC double vitrage
type oscillo-battants

Hauteur sous-plafond

2,45 m

Éclairage

Au plafond

Prise(s) électrique(s)

4

1er étage

Chambre 3



 superficie : 8.00 m²

Longueur : 3.81 m

Largeur : 2.70 m

Porte

Battante

Bois

Fenêtre

Châssis PVC double vitrage
type oscillo-battants

Sol

Vinyle

Hauteur sous-plafond

2,45 m

Éclairage

Au plafond

Prise(s) électrique(s)

4

1er étage

Chambre 4



 superficie : 11.64 m²

Longueur : 3.60 m

Largeur : 3.22 m

Porte

Battante

Bois

Fenêtre

Châssis PVC double vitrage
type oscillo-battants

Sol

Vinyle

Hauteur sous-plafond

2,45 m

Éclairage

Au plafond

Prise(s) électrique(s)

4

1er étage

Salle de douche



 superficie : 4.64 m²

Longueur : 2.81 m

Largeur : 1.65 m

Douche

Cabine

Fenêtre

Châssis PVC double vitrage
type oscillo-battants

WC

Classique

Sol

Vinyle

Lavabo

Simple

Hauteur sous-plafond

2,40 m

Porte

Éclairage

Mural

Battante

Prise(s) électrique(s)

1

Bois

Sèche-serviettes

Oui

1er étage

Bureau



 superficie : 15.70 m²

Longueur : 4.22 m

Largeur : 3.71 m

Porte

Battante

Bois

Sol

Vinyle

Hauteur sous-plafond

2,40 m

Éclairage

Au plafond

Prise(s) électrique(s)

4

1er étage

Grenier 1



 superficie : 23.40 m²

Longueur : 6.31 m

Largeur : 3.70 m

Type de grenier Seulement rangement

Fenêtre

Châssis type battants matière bois

Vitrage simple

Sol Plancher

Hauteur sous-plafond 2,35 m

Type de plafond

Éclairage

Escalier

Matériaux bois

Type droit

Plafond mansardé

Points lumineux au plafond

2ème étage

Grenier 2



 superficie : 53.94 m²

Longueur : 9.75 m

Largeur : 5.53 m

Type de grenier

Seulement rangement

Éclairage

Points lumineux au plafond

Fenêtre

Châssis PVC double vitrage
type fenêtre de toit

Escalier

Matériaux bois

Sol

Vinyle

Type droit

Hauteur sous-plafond

2,65 m

Type de plafond

Plafond mansardé

Sous-sol

Cave



 superficie : 24.71 m²

Longueur : 5.32 m

Largeur : 4.63 m

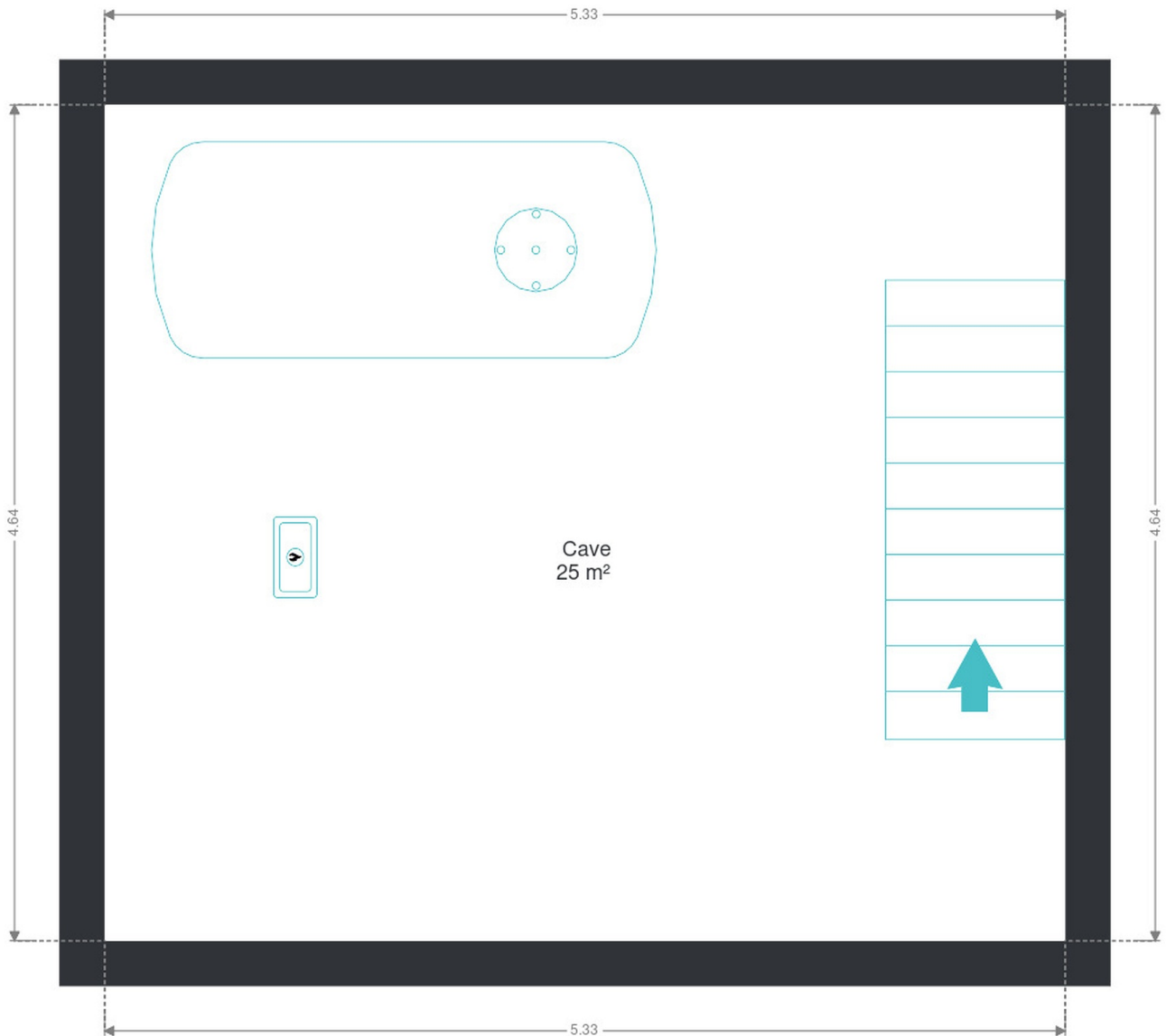
Sol	Briques
Hauteur sous-plafond	1,70 m
Type de plafond	Voussettes
Éclairage	Mural

Escalier
Béton
Droit

RÉCAPITULATIF DES MÉTRÉS

Rez-de-chaussée	Longueur	Largeur	Superficie
Hall d'entrée	4.79 m	1.78 m	7.27 m ²
Séjour	8.17 m	5.36 m	30.59 m ²
Cuisine	3.22 m	2.61 m	8.43 m ²
Chambre 1	4.80 m	3.48 m	16.74 m ²
Salle de bains	1.90 m	1.66 m	3.17 m ²
Garage	6.21 m	3.64 m	22.69 m ²
Buanderie	7.96 m	2.59 m	13.75 m ²
Annexe 1	4.21 m	3.11 m	13.12 m ²
Annexe 2	3.19 m	1.22 m	3.91 m ²
1er étage	Longueur	Largeur	Superficie
Hall de nuit	5.06 m	1.59 m	5.76 m ²
Chambre 2	4.83 m	2.68 m	12.97 m ²
Chambre 3	3.81 m	2.70 m	8.00 m ²
Chambre 4	3.60 m	3.22 m	11.64 m ²
Salle de douche	2.81 m	1.65 m	4.64 m ²
Bureau	4.22 m	3.71 m	15.70 m ²
Grenier 1	6.31 m	3.70 m	23.40 m ²
2ème étage	Longueur	Largeur	Superficie
Grenier 2	9.75 m	5.53 m	53.94 m ²
Sous-sol	Longueur	Largeur	Superficie
Cave	5.32 m	4.63 m	24.71 m ²
Total			280.43 m²

Plan - Sous-sol



Sous-sol

Plan - Rez-de-chaussée



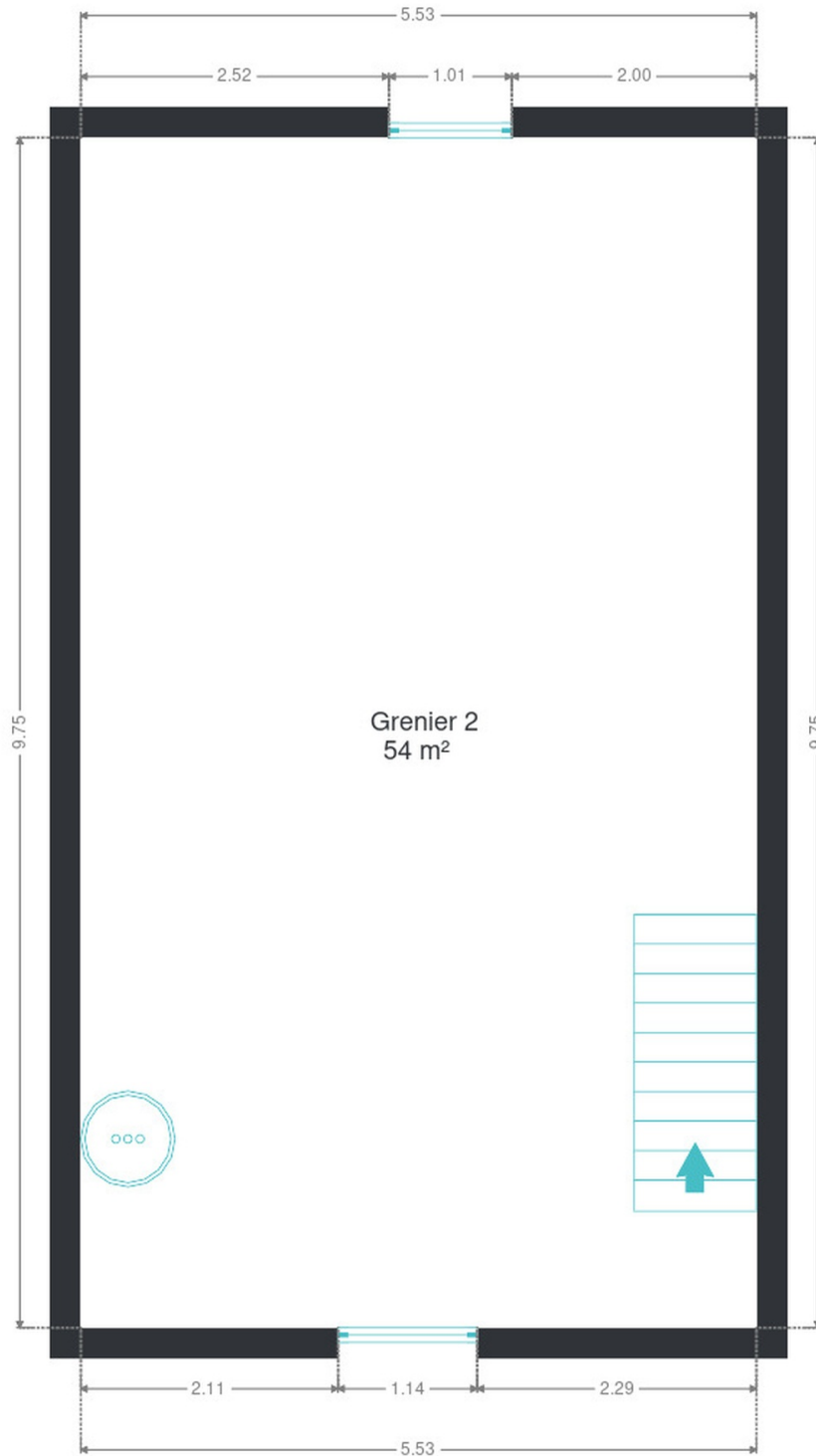
Rez-de-chaussée

Plan - 1er étage



1er étage

Plan - 2ème étage



Extérieur



Technique

Année de construction	1918
Zingueries	
Bon	
Zinc	
État	Bon
Couverture	Ardoises
Matériaux façade	Brique rouge
Etat	Bon
Châssis	
Pvc	
Type électrique	
Blanc	
Double	
Panneaux solaires	Photovoltaïque
Compteur électrique	Bi-horaire
Chauffage	
Central	
Gaz de ville	
Radiateur(s)	
Vaillant	
Compt. d'eau	Individuel
TV	Prise tv
Internet	Adsl
Citerne mazout	
Apparente	
Capacité 2500 L	



Description détaillée de l'environnement

MOBILITÉ

Arrêt de bus	150 m
Accès ferroviaire	350 m
Accès autoroutier	1000 m

ÉCOLES

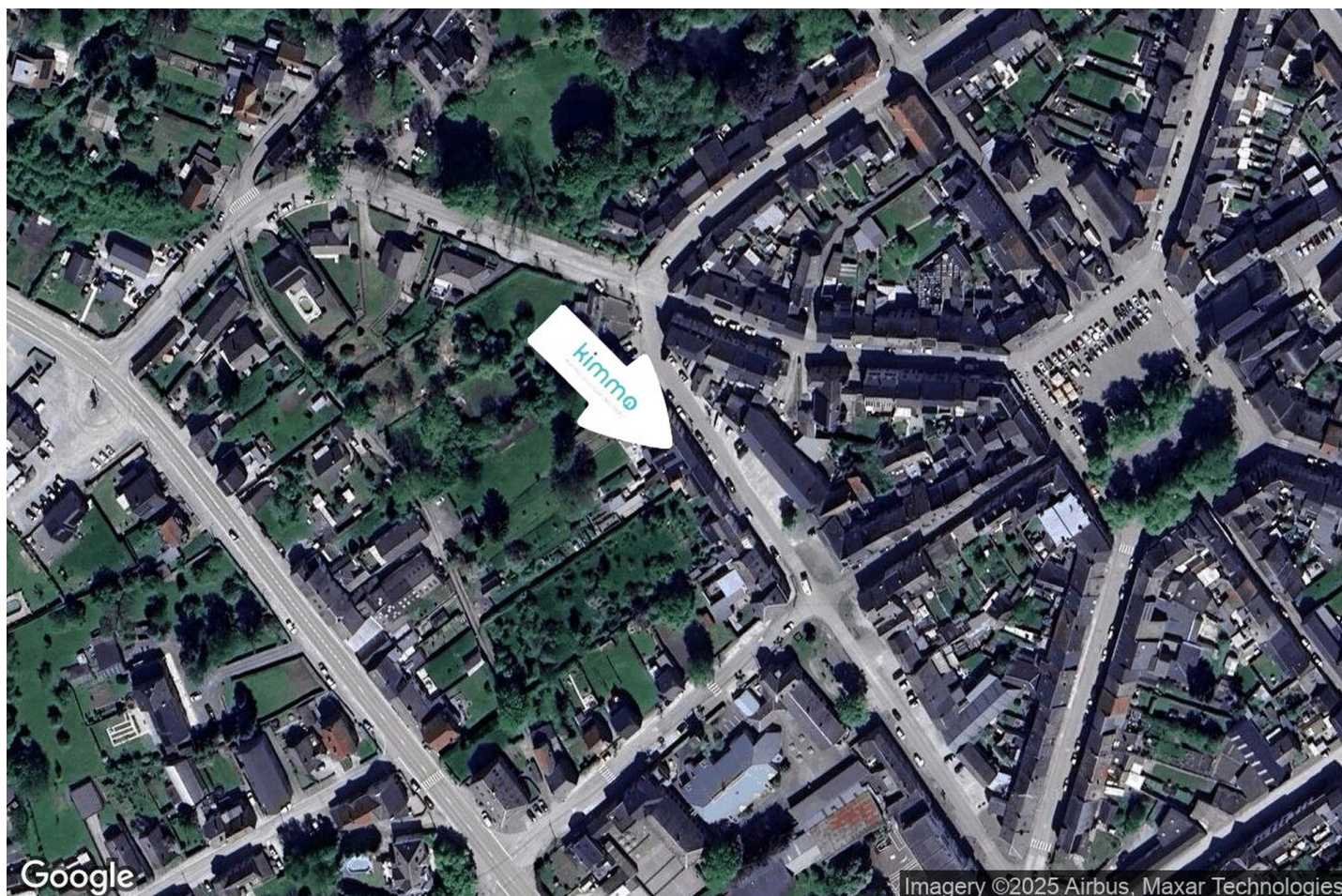
Enseignement Fondamental	146 m
Ecole des Frontières	146 m
Eespcf	627 m
Ecole Libre des 3 Vallées B - Frasnes-lez-Couvin	2161 m
Ecole Libre des 3 Vallées - Nismes	2900 m



POINTS D'INTÉRÊTS

Bibliothèque	67 m
Bibliothèque de Mariembourg	
Boulangerie	104 m
Boulangerie Meunier	
Hébergement	271 m
B&B La Clé des Sens	
Station de transit	379 m
Mariembourg	
Supermarché	659 m
SPAR	
Gare	805 m
Depôt de locomotive	
Quincaillerie	1224 m
Fixations en Tout Genre sprl	
Bar	1252 m
Brasserie des Fagnes	

Plan situation



- 📍 Kimmo, Plus Que Des Mots !
- 📍 Route de Philippeville 167, 6010 Couillet
- ✉ info@kimmo.immo
- ☎ +32 71 77 28 38
- 🌐 www.kimmo.immo
- 📄 N° IPI : 512.459

- 👤 Matthias Petricone
- ✉ matthias@kimmo.immo
- ☎ +32 471 87 66 06
- 📄 N° IPI : 519.371