



199 000 €

Réf. BouillonFerronniers16
Rue des Ferronniers 16 - 6830 Bouillon



180 m²



4



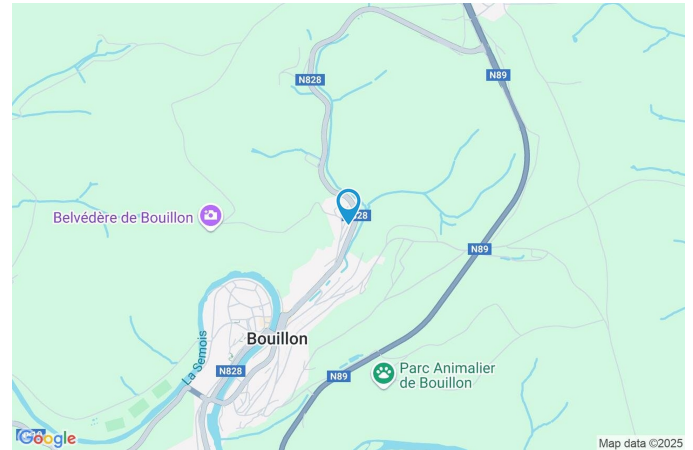
2

CASULA SPRL

+32 84 77 00 43 - mail : info@easyhome-immo.be
Borchamps 24 --- 6900 Marche-en-Famenne
TVA : BE 0669 936 537 - IPI 509.677

Coordonnées du bien

Rue	Rue des Ferronniers
N°	16
CP	6830
Ville	Bouillon
Pays	Belgique
Latitude	49.800449
Longitude	5.076469



PARCELLE - DIMENSIONS ET AMÉNAGEMENTS

➤ Orientation façade avant	Ouest
➤ Déclivité	En pente
➤ Largeur de la façade	8.00 m
➤ Surface bâtie au sol	87.00 m²
➤ Profondeur de la parcelle	16 m
➤ Surface de la parcelle	130.00 m²
➤ Largeur de la parcelle	8.00 m

Informations provenant du site du cadastre



Description globale du bien

Etat général	Bon
Surface habitable	119 m²
Surface totale	180 m²
Nombre de façades	3
Nombre d'étages	4
Nombre de pièces	22
Nombre de chambre(s)	4
Nombre de salle de douches	2
	Maison
Environnement	Zone d'habitation



Descriptif extérieur

Jardin (terrain arrière)		Terrasse (terrain arrière)
Fermé		Orientation est
Aménagé potager		
Est		
En pente		
Terrasse (terrain arrière)	15.3 m²	
Toiles solaire		
Sol bois		

Aménagement intérieur

Rez-de-chaussée	58 m²
Hall d'entrée, séjour, cuisine, salle de douche 1, dressing, garage, escalier	
1er étage	60 m²
Chambre 1, chambre 2, salle de douche 2, bureau, grenier, escalier	
2ème étage	25 m²
Chambre 3, chambre 4, escalier	
Sous-sol	37 m²
Cave 1, cave 2, cave 3, wc, hall de cave, buanderie	

Rez-de-chaussée

Hall d'entrée



 superficie : 5.84 m²

Longueur : 4.02 m

Largeur : 1.77 m

Porte		Éclairage	Points lumineux au plafond
Type battante		Chauffage	Radiateur(s)
Matière pvc bois vitrée		Escalier	
Vitrage double		Matériaux bois	
Sol	Carrelage	Type droit	
Hauteur sous-plafond	2,30 m	Prise(s) électrique(s)	1

Rez-de-chaussée

Séjour


 superficie : 29.95 m²

Longueur : 7.18 m

Largeur : 5.25 m

Fenêtre

Châssis PVC double vitrage
type oscillo-battants

Prise(s) électrique(s)

6

Sol

Carrelage

Prise télédistribution

1

Hauteur sous-plafond

2,30 m

Éclairage

Points lumineux au plafond

Chauffage

Radiateur(s)

Poêle à bois

Rez-de-chaussée

Cuisine



 superficie : 6.69 m²

Longueur : 2.82 m

Largeur : 2.51 m

Hauteur sous-plafond 2,30 m
Prise(s) électrique(s) 4
Type Équipée
Accès Terrasse
Évier
 One half
 Avec égouttoir
Plaque de cuisson Type gaz
Hotte
 Type hotte murale
 Évacuation extérieure

Frigo Type encastré
Lave-vaisselle Type full-intégré
Four Type à air pulsé
Porte
 Type battante
 Matière pvc bois vitrée
 Vitrage double
Fenêtre Châssis PVC double vitrage
 type oscillo-battants
Sol Parquet
Éclairage Points lumineux au plafond
Chauffage Radiateur(s)

Rez-de-chaussée

Salle de douche 1


 superficie : 4.30 m²

Longueur : 2.36 m

Largeur : 1.86 m

Douche
WC
Lavabo
Porte

Type sectionnelle coulissante

Matière bois

Carrelage + porte

Classique

Simple

Fenêtre
Sol
Hauteur sous-plafond
Éclairage
Prise(s) électrique(s)

Châssis PVC double vitrage
type oscillo-battants

Parquet

2,30 m

Points lumineux au plafond

1

Rez-de-chaussée

Dressing



 superficie : 4.13 m²

Longueur : 2.43 m

Largeur : 1.69 m

Hauteur sous-plafond 2,20 m

Prise(s) électrique(s) 1

Porte Type coulissante
Matière bois

Sol

Type de plafond

Éclairage

Parquet

Lambris

Points lumineux au plafond

Rez-de-chaussée

Garage



 superficie : 6.01 m²

Longueur : 2.50 m

Largeur : 2.42 m

Porte

Type ouverture manuelle sectionnelle
Matière pvc

Sol

Hauteur sous-plafond

Béton

2,30 m

1er étage

Chambre 1



 superficie : 9.66 m²

Longueur : 3.39 m

Largeur : 2.84 m

Porte		Hauteur sous-plafond	2,40 m
Type battante		Éclairage	Points lumineux au plafond
Matière bois		Chauffage	Radiateur(s)
Fenêtre	Châssis PVC double vitrage type oscillo-battants	Prise(s) électrique(s)	4
Sol	Parquet		

1er étage

Chambre 2



 superficie : 8.47 m²

Longueur : 3.12 m

Largeur : 2.73 m

Porte		Hauteur sous-plafond	2,40 m
Type battante		Type de plafond	Plafond mansardé
Matière bois		Éclairage	Points lumineux au plafond
Fenêtre	Châssis PVC double vitrage type oscillo-battants	Chauffage	Radiateur(s)
Sol	Parquet	Prise(s) électrique(s)	4

1er étage

Salle de douche 2


 superficie : 4.52 m²

Longueur : 2.43 m

Largeur : 1.86 m

Douche
WC
Lavabo
Porte

Type battante

Matière bois

Carrelage + porte

Classique

Simple

Fenêtre
Sol
Hauteur sous-plafond
Éclairage
Prise(s) électrique(s)
Sèche-serviettes

Châssis PVC double vitrage
type oscillo-battants

Parquet

2,30 m

Points lumineux au plafond

1

Oui

1er étage

Bureau


 superficie : 6.64 m²

Longueur : 3.40 m

Largeur : 2.30 m

Porte		Éclairage	Points lumineux au plafond
Type battante		Prise(s) électrique(s)	2
Matière bois		Escalier	
Sol	Parquet	Matériaux bois	
Hauteur sous-plafond	2,30 m	Type droit	

1er étage

Grenier



 superficie : 24.28 m²

Longueur : 9.42 m

Largeur : 2.57 m

Type de grenier

Seulement rangement

Type de plafond

Plafond mansardé

Sol

Plancher

Éclairage

Points lumineux au plafond

Hauteur sous-plafond

1,70 m

1er étage

Escalier

 superficie : 6.81 m²

Longueur : 3.96 m

Largeur : 1.71 m

2ème étage

Chambre 3


 superficie : 8.81 m²

Longueur : 3.86 m

Largeur : 2.55 m

Fenêtre

Châssis bois double vitrage type
fenêtre de toit

Éclairage

Points lumineux au plafond

Sol

Parquet

Chauffage

Radiateur(s)

Hauteur sous-plafond

2,60 m

Prise(s) électrique(s)

2

Type de plafond

Plafond mansardé

2ème étage

Chambre 4


 superficie : 14.77 m²

Longueur : 4.31 m

Largeur : 3.62 m

Fenêtre

Châssis PVC double vitrage
type oscillo-battants

Sol

Parquet

Hauteur sous-plafond

2,60 m

Type de plafond

Plafond mansardé

Éclairage

Points lumineux au plafond

Chauffage

Radiateur(s)

Prise(s) électrique(s)

2

Sous-sol

Cave 1


 superficie : 6.98 m²

Longueur : 2.78 m

Largeur : 2.50 m

Sol

Béton

Hauteur sous-plafond

2,00 m

Éclairage

Points lumineux au plafond

Sous-sol

Cave 2


 superficie : 11.85 m²

Longueur : 4.78 m

Largeur : 2.47 m

Porte

Type battante
Matière bois

Sol

Hauteur sous-plafond
Éclairage

Béton

2,00 m
Points lumineux au plafond

Sous-sol

Cave 3


 superficie : 1.47 m²

Longueur : 1.55 m

Largeur : 0.95 m

Sol

Béton

Hauteur sous-plafond

2,00 m

Éclairage

Points lumineux au plafond

Sous-sol

Wc



 superficie : 0.85 m²

Longueur : 1.04 m

Largeur : 0.82 m

WC

Classique

Fenêtre

Châssis PVC double vitrage
type oscillo-battants

Porte

Type battante

Matière bois

Sol

Carrelage

Hauteur sous-plafond

2,00 m

Éclairage

Points lumineux au plafond

Sous-sol

Hall de cave



 superficie : 10.26 m²

Longueur : 5.55 m

Largeur : 2.75 m

Porte		Hauteur sous-plafond	2,00 m
Type battante		Éclairage	Points lumineux au plafond
Matière pvc vitrée		Escalier	
Vitrage double		Matériaux béton	
Sol	Béton	Type droit	

Sous-sol

Buanderie


 superficie : 5.20 m²

Longueur : 2.91 m

Largeur : 2.16 m

Porte

Type battante

Matière bois

Sol

Carrelage

Hauteur sous-plafond

2,00 m

Éclairage

Points lumineux au plafond

Prise(s) électrique(s)

2

Autres**REZ-DE-CHAUSSÉE - ESCALIER** superficie : 0.93 m²

Longueur : 1.14 m

Largeur : 0.81 m

2ÈME ÉTAGE - ESCALIER superficie : 1.35 m²

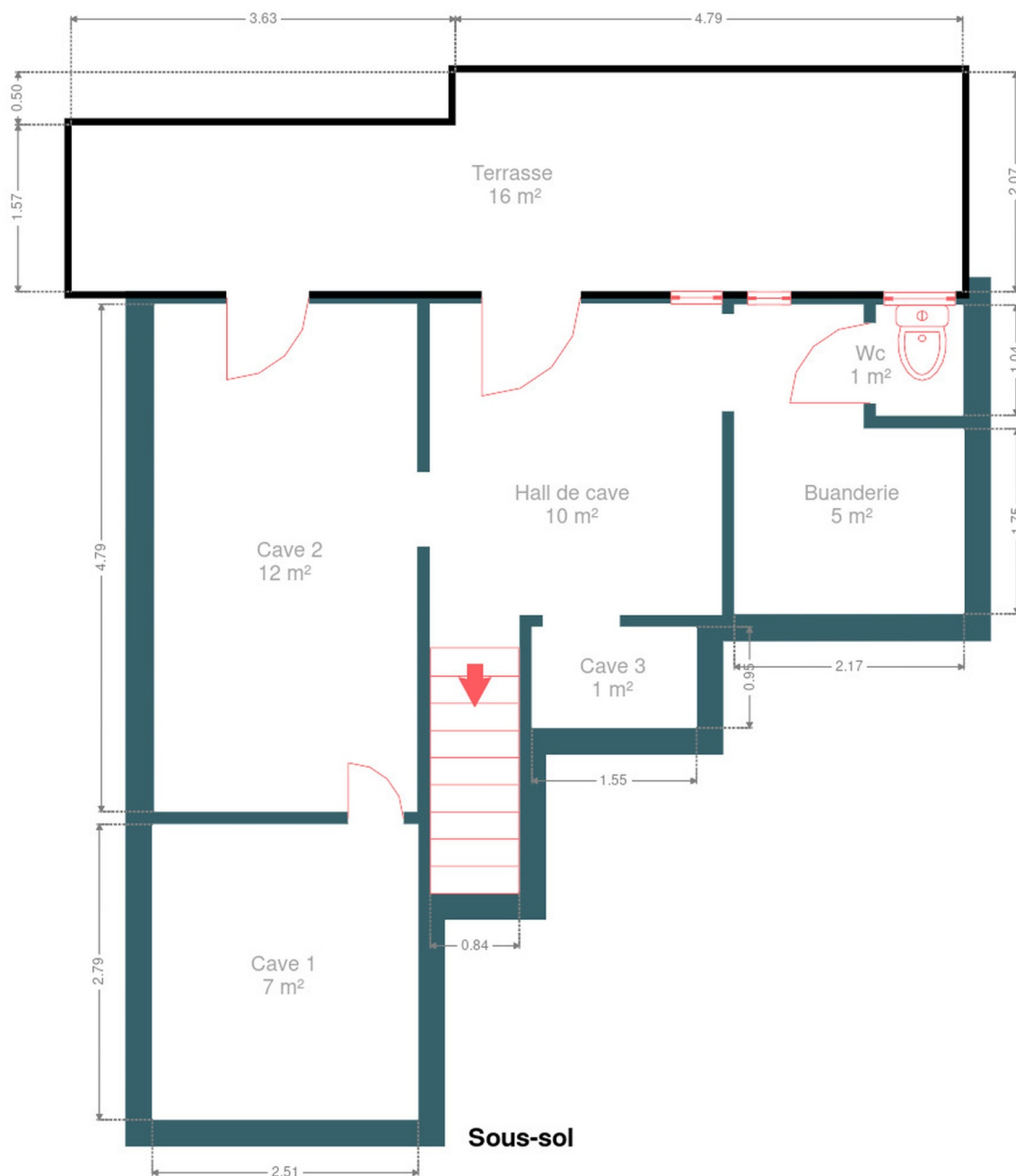
Longueur : 2.05 m

Largeur : 0.77 m

RÉCAPITULATIF DES MÉTRÉS

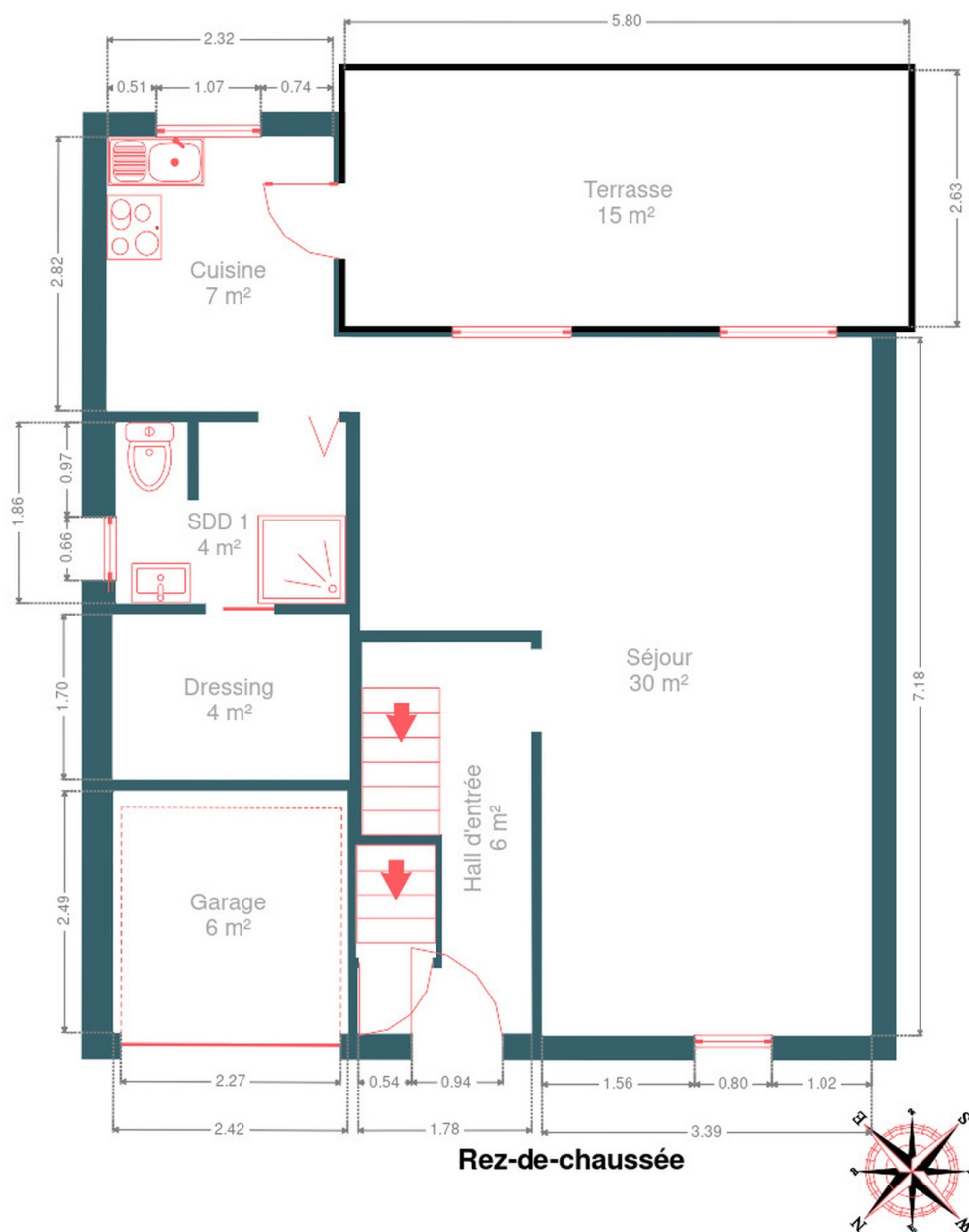
Rez-de-chaussée	Longueur	Largeur	Superficie
Hall d'entrée	4.02 m	1.77 m	5.84 m ²
Séjour	7.18 m	5.25 m	29.95 m ²
Cuisine	2.82 m	2.51 m	6.69 m ²
Salle de douche 1	2.36 m	1.86 m	4.30 m ²
Dressing	2.43 m	1.69 m	4.13 m ²
Garage	2.50 m	2.42 m	6.01 m ²
Escalier	1.14 m	0.81 m	0.93 m ²
1er étage	Longueur	Largeur	Superficie
Chambre 1	3.39 m	2.84 m	9.66 m ²
Chambre 2	3.12 m	2.73 m	8.47 m ²
Salle de douche 2	2.43 m	1.86 m	4.52 m ²
Bureau	3.40 m	2.30 m	6.64 m ²
Grenier	9.42 m	2.57 m	24.28 m ²
Escalier	3.96 m	1.71 m	6.81 m ²
2ème étage	Longueur	Largeur	Superficie
Chambre 3	3.86 m	2.55 m	8.81 m ²
Chambre 4	4.31 m	3.62 m	14.77 m ²
Escalier	2.05 m	0.77 m	1.35 m ²
Sous-sol	Longueur	Largeur	Superficie
Cave 1	2.78 m	2.50 m	6.98 m ²
Cave 2	4.78 m	2.47 m	11.85 m ²
Cave 3	1.55 m	0.95 m	1.47 m ²
Wc	1.04 m	0.82 m	0.85 m ²
Hall de cave	5.55 m	2.75 m	10.26 m ²
Buanderie	2.91 m	2.16 m	5.20 m ²
Total			179.77 m²

Plan - Sous-sol

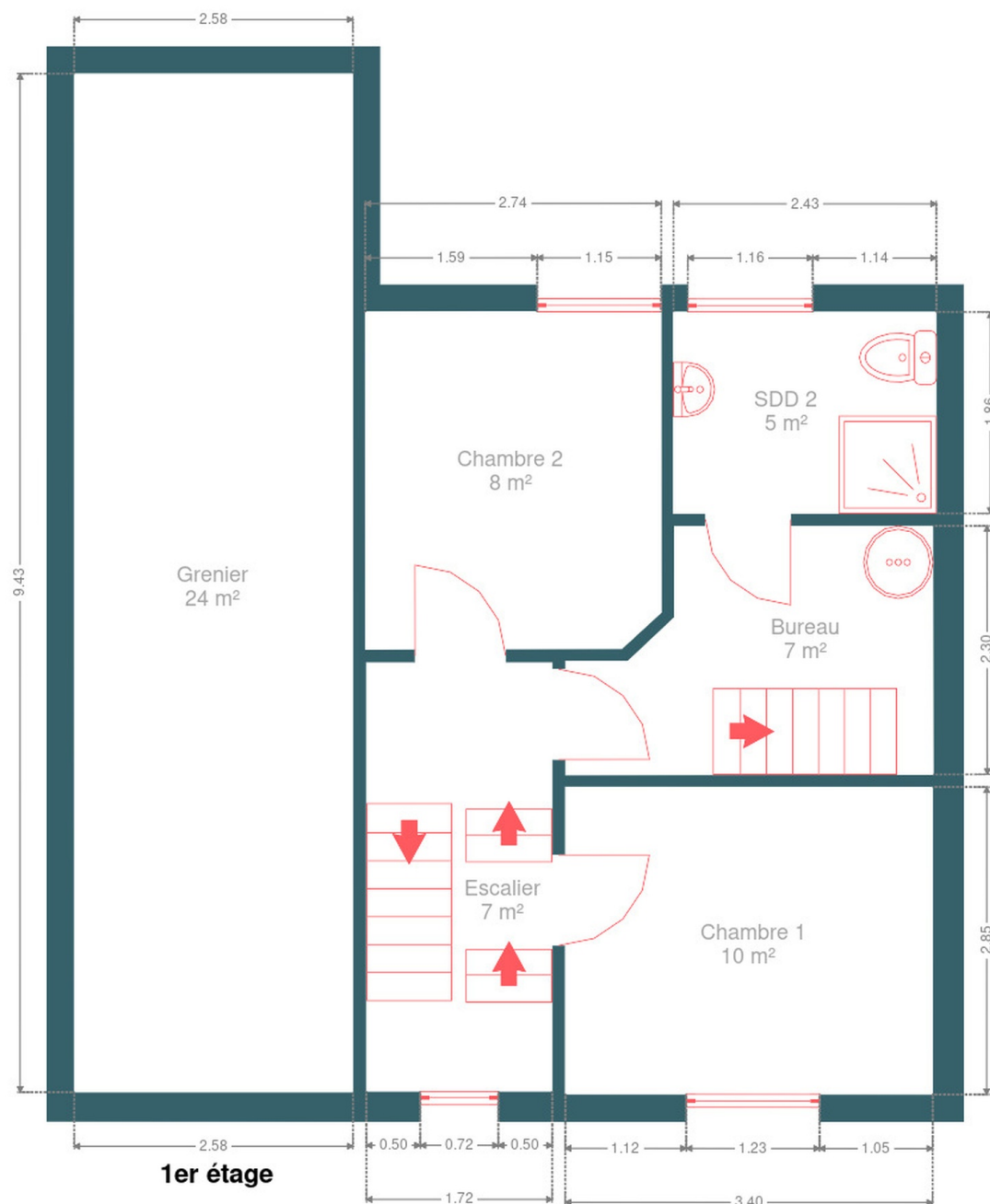




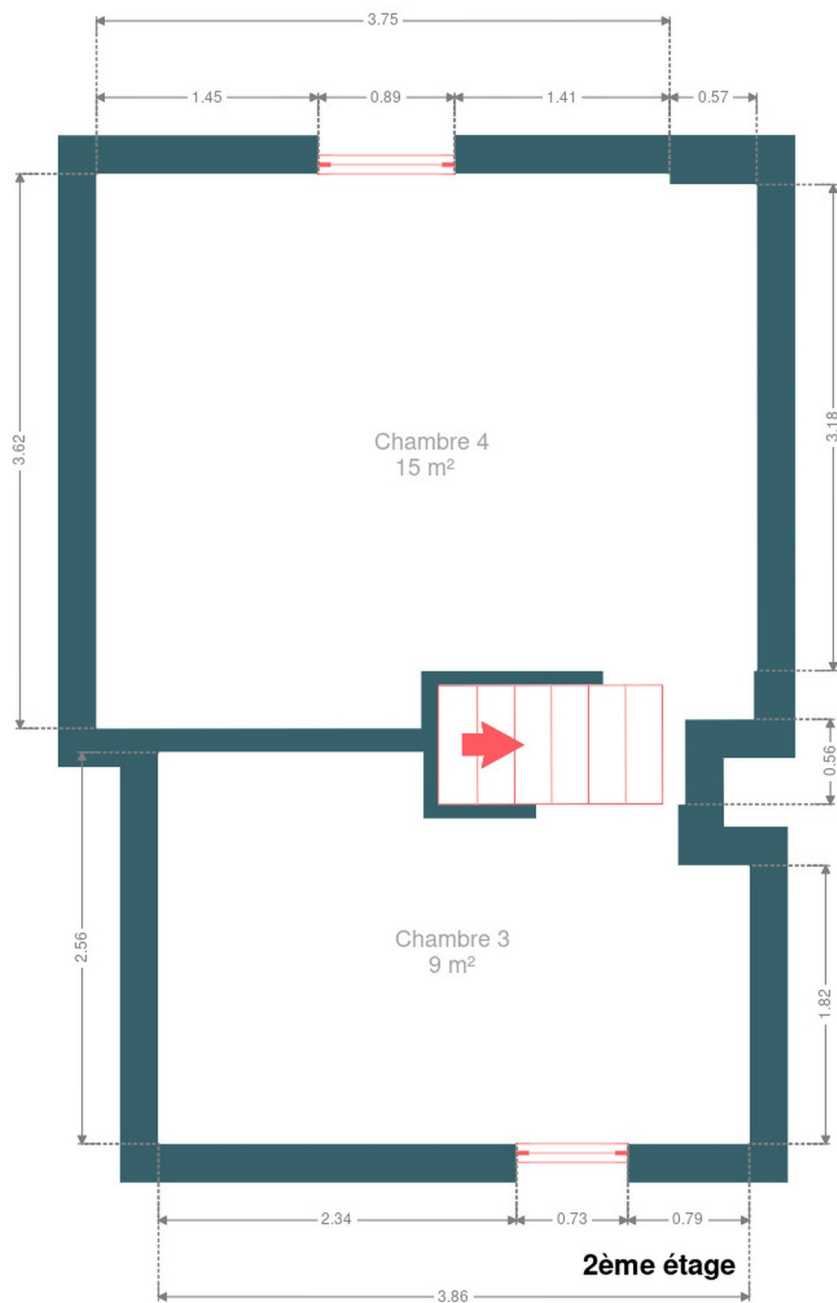
Plan - Rez-de-chaussée



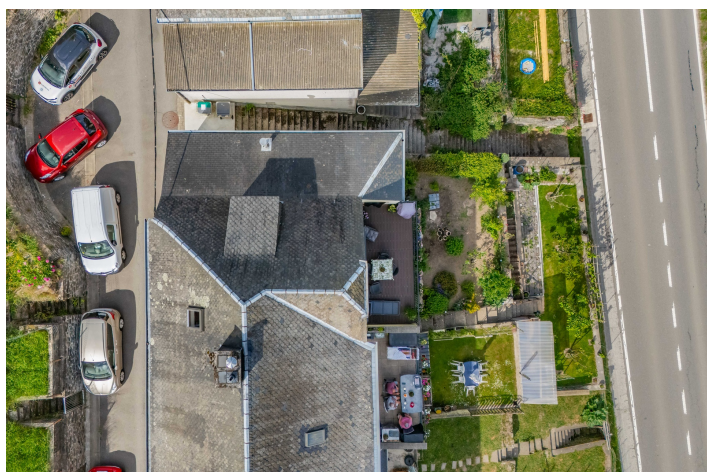
Plan - 1er étage



Plan - 2ème étage



Extérieur



Extérieur



Technique

Zingueries

État bon

Matériaux zinc

État

Bon

Couverture

Ardoises

Matériaux façade

Crépis

Etat

Bon

Châssis

Vitrage double

Matière pvc

Couleur imitation bois

Chauffe-eau

Nombre de litres 200

Compteur électrique

Bi-horaire

Chauffage

Type central

Nature pellet

Radiateur(s)

Compt. d'eau

Individuel

TV

Prise tv



Description détaillée de l'environnement

MOBILITÉ

Arrêt de bus	80 m
Accès ferroviaire	2400 m
Accès autoroutier	2000 m

ÉCOLES

Institut Sainte-Marie Bouillon	734 m
--------------------------------	-------



POINTS D'INTÉRÊTS

Hébergement	350 m
Holiday Home Pandora	
Hébergement	384 m
La Ferronnière	
Hébergement	591 m
Golden Lion	
Hébergement	610 m
Hôtel La Plage	
Repas à emporter	632 m
Boucherie Istace	
Hébergement	709 m
Hôtel Restaurant Panorama	
Restaurant	741 m
La Vieille Ardenne	
Localité	762 m
Bouillon	

Plan situation



🏠 EasyHome
📍 Borchamps 24, 6900
Marche-en-Famenne
✉ info@easyhome-immo.be
☎ +32 84 77 00 43
🌐 <https://www.easyhome-immo.be/>
📋 N° IPI : 509.677

👤 EasyHome
✉ info@easyhome-immo.be
☎ +32 84 77 00 43
EasyHome