



249 900 €

Réf. 25036

Rue abbé fiévez 5 - 6230 Pont-À-celles



156 m²



4



1

SRL PACIMMO

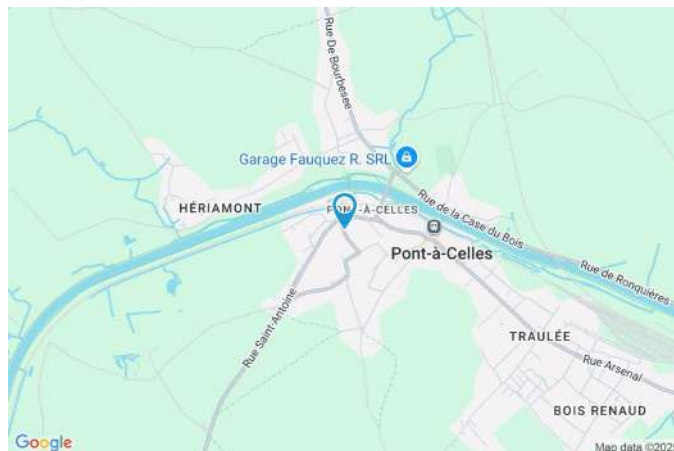
Rue de Pont-à-Celles 10 6238 Luttre

Téléphone: 003271325.325 / e-mail: info@pacimmo.be



TVA: BE0880106140

Coordonnées du bien

Rue	Rue abbé fiévez
N°	5
CP	6230
Ville	Pont-À-celles
Pays	Belgique
Latitude	50.512432
Longitude	4.355151



PARCELLE - DIMENSIONS ET AMÉNAGEMENTS

 Orientation façade avant	Sud-ouest
 Déclivité	
Largeur de la façade	5.00 m
Surface bâtie au sol	66.00 m ²
Profondeur de la parcelle	64 m
Surface de la parcelle	250.00 m ²
Largeur de la parcelle	5.00 m
Informations provenant du site du cadastre	



Description globale du bien

Etat général	Bon
Surface habitable	137 m²
Surface totale	156 m²
Nombre de façades	2
Nombre d'étages	2
Nombre de pièces	13
Nombre de chambre(s)	4
Nombre de salle de bains	1
	Maison



Descriptif extérieur

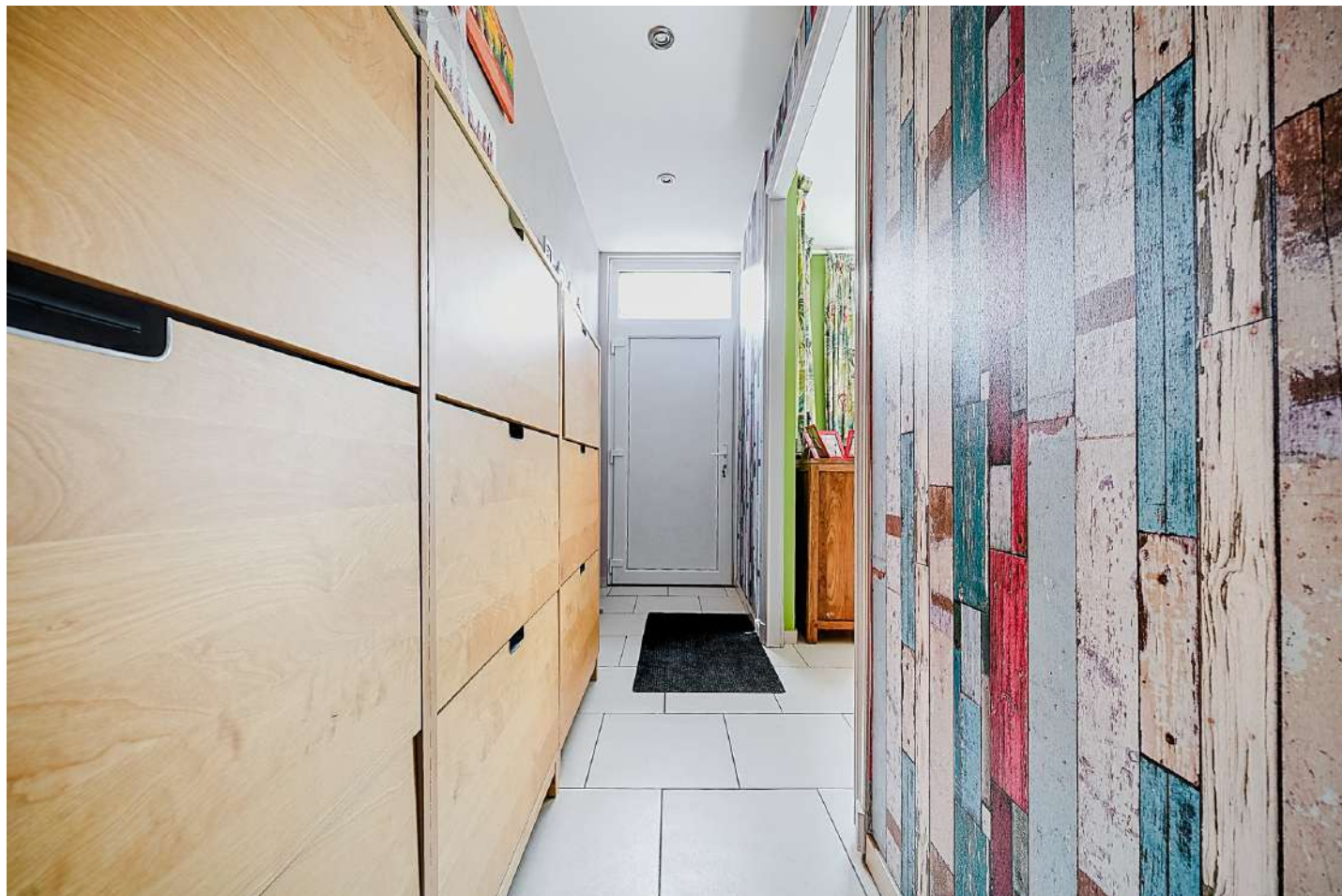
Jardin (terrain arrière)	
Aménagé pelouse	
Nord-est	
Plat	
Terrasse (terrain arrière)	18 m²
Sol carrelage	
Orientation nord-est	

Aménagement intérieur

Rez-de-chaussée	70 m²
Hall d'entrée, salon, cuisine, salle de bains, bureau, wc 1, escalier, hall, local technique	
1er étage	35 m²
Chambre 1, chambre 2, wc 2, escalier	
2ème étage	33 m²
Chambre 3, chambre 4	
Sous-sol	18 m²
Cave	

Rez-de-chaussée

Hall d'entrée



 superficie : 4.81 m²

Longueur : 4.24 m

Largeur : 1.13 m

Sol
Hauteur sous-plafond
Éclairage

Carrelage
2.7 m
Spots encastrés

Chauffage
Placard

Radiateur(s)
Oui

Rez-de-chaussée

Salon



 superficie : 15.22 m²

Longueur : 4.52 m

Largeur : 4.01 m

Ouvert sur	Cuisine	Prise(s) électrique(s)	5
Sol	Carrelage	Prise télédistribution	1
Hauteur sous-plafond	2.6 m	Prise téléphone	1
Éclairage	Points lumineux au plafond	Prise réseau	1
Chauffage	Radiateur(s)		

Rez-de-chaussée

Cuisine


 superficie : 19.83 m²

Longueur : 6.08 m

Largeur : 3.26 m

Hauteur sous-plafond 2.5 m
Prise(s) électrique(s) 10
Type Équipée
Ouvert sur Salon
Évier
Double
Avec égouttoir
Plaque de cuisson
Type gaz
De la marque Smeg
Hotte
Type hotte murale
Évacuation extérieure
De la marque Novy

Lave-vaisselle
Type intégré
De la marque BOSCH
Four
Type à air pulsé
De la marque Siemens

Fenêtre
Type de fenêtre fenêtre de toit
Châssis type à soufflet matière bois
Vitrage double

Sol Carrelage
Éclairage Points lumineux au plafond
Chauffage Radiateur(s)
Prise téléphone 1

Rez-de-chaussée

Salle de bains


 superficie : 12.68 m²

Longueur : 5.17 m

Largeur : 3.30 m

Hauteur sous-plafond	2.5 m
Prise(s) électrique(s)	5
Douche	Carrelage + porte
Baignoire	Bain à bulles
Lavabo	Double
Sèche-serviettes	Oui

Fenêtre	Châssis bois double vitrage type à soufflet
Éclairage	Spots encastrés Points lumineux mural
Chauffage	Radiateur(s)
Sol	Carrelage

Rez-de-chaussée

Bureau



 superficie : 11.40 m²

Longueur : 4.13 m

Largeur : 2.75 m

Fenêtre

Châssis PVC double vitrage
type sans ouverture

Sol

Carrelage

Hauteur sous-plafond

2.7 m

Éclairage

Points lumineux au plafond
Spots encastrés

Chauffage

Radiateur(s)

Prise(s) électrique(s)

3

Prise réseau

1

Rez-de-chaussée

Wc 1



 superficie : 0.97 m²

Longueur : 1.11 m

Largeur : 0.87 m

WC

Suspendu

Hauteur sous-plafond

2.5 m

Lavabo

Simple

Éclairage

Points lumineux au plafond

Sol

Carrelage

Extracteur d'air

Oui

1er étage

Chambre 1


 superficie : 17.31 m²

Longueur : 4.20 m

Largeur : 4.11 m

Fenêtre	Châssis PVC double vitrage volets type manuel matière pvc type oscillo-battants	Chauffage	Radiateur(s)
Sol	Quick-Step	Prise(s) électrique(s)	7
Hauteur sous-plafond	2.6 m	Prise télédistribution	1
Éclairage	Points lumineux au plafond	Prise téléphone	1

1er étage

Chambre 2


 superficie : 12.28 m²

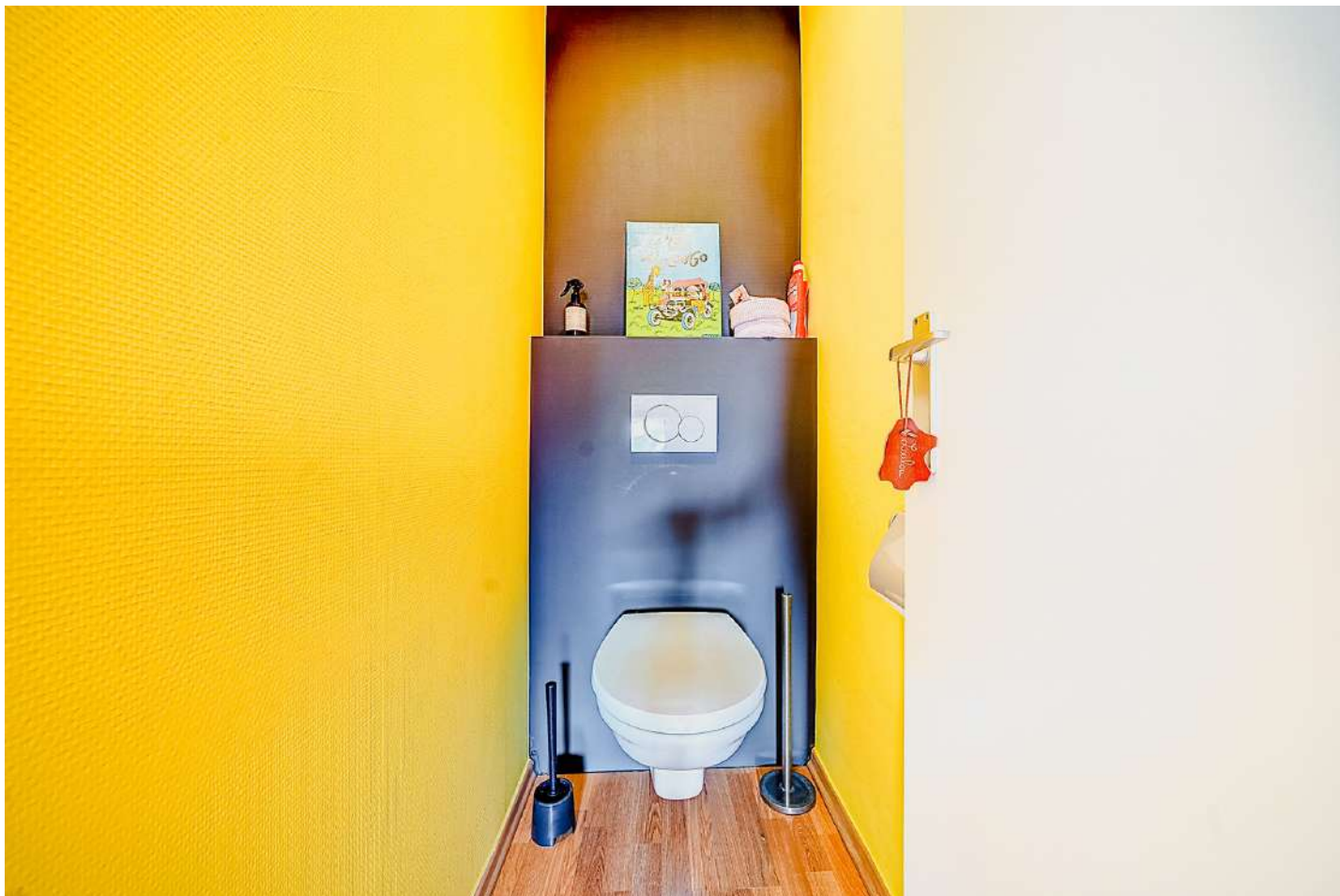
Longueur : 4.07 m

Largeur : 3.64 m

Fenêtre	Châssis bois double vitrage type oscillo-battants	Chauffage	Radiateur(s)
Sol	Quick-Step	Prise(s) électrique(s)	7
Hauteur sous-plafond	2.6 m	Prise télédistribution	1
Éclairage	Points lumineux au plafond	Prise téléphone	1

1er étage

Wc 2



 superficie : 1.34 m²

Longueur : 1.61 m

Largeur : 0.83 m

WC

Suspendu

Sol

Quick-Step

Hauteur sous-plafond

2.55 m

Éclairage

Points lumineux au plafond

2ème étage

Chambre 3



 superficie : 19.58 m²

Longueur : 5.20 m

Largeur : 3.76 m

Fenêtre	Châssis PVC double vitrage type fenêtre de toit	Chauffage	Radiateur(s)
Sol	Quick-Step	Prise(s) électrique(s)	3
Hauteur sous-plafond	2.45 m	Prise télédistribution	1
Type de plafond	Plafond mansardé	Prise téléphone	1
Éclairage	Points lumineux au plafond	Escalier	Type droit

2ème étage

Chambre 4



 superficie : 13.42 m²

Longueur : 3.74 m

Largeur : 3.58 m

Fenêtre

Châssis PVC double vitrage
type fenêtre de toit

Type de plafond

Plafond mansardé

Sol

Quick-Step

Éclairage

Points lumineux au plafond

Hauteur sous-plafond

2.45 m

Prise(s) électrique(s)

1

Sous-sol

Cave



 superficie : 17.52 m²

Longueur : 5.04 m

Largeur : 3.86 m

Sol	Pavés	Prise(s) électrique(s)	2
Hauteur sous-plafond	2.1 m	Escalier	1
Éclairage	Points lumineux mural au plafond		

Autres

REZ-DE-CHAUSSÉE - ESCALIER

 superficie : 2.45 m² Longueur : 2.82 m Largeur : 0.86 m

REZ-DE-CHAUSSÉE - HALL

 superficie : 1.93 m² Longueur : 2.06 m Largeur : 0.93 m

REZ-DE-CHAUSSÉE - LOCAL TECHNIQUE

 superficie : 0.82 m² Longueur : 0.93 m Largeur : 0.87 m

Éclairage	Mural
Hauteur sous-plafond	2.8 m
Prise(s) électrique(s)	1

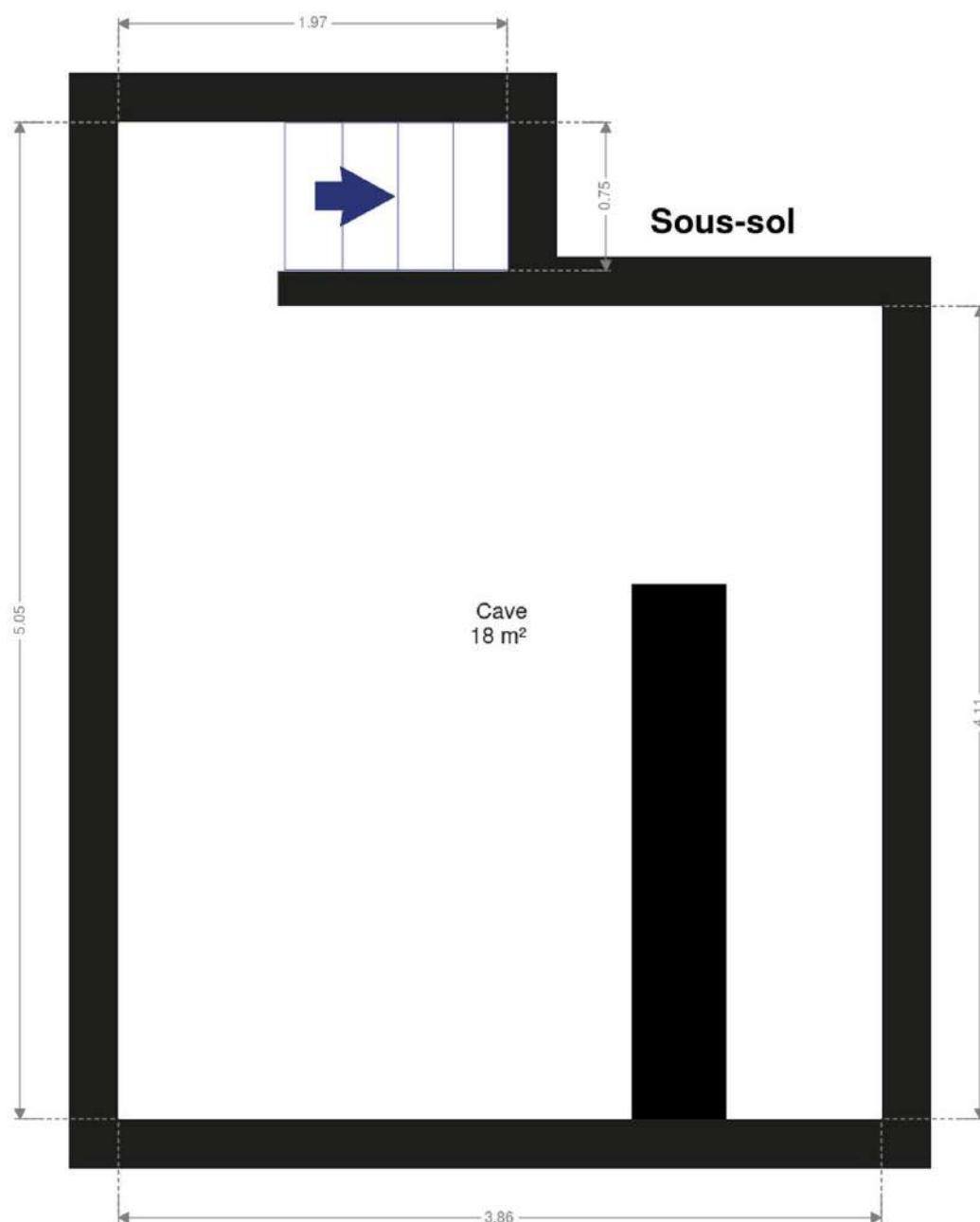
1ER ÉTAGE - ESCALIER

 superficie : 4.18 m² Longueur : 4.10 m Largeur : 1.75 m

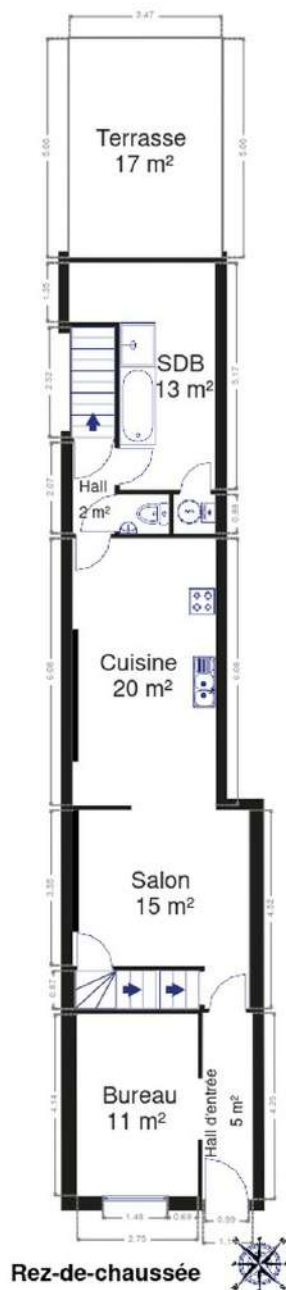
RÉCAPITULATIF DES MÉTRÉS

Rez-de-chaussée	Longueur	Largeur	Superficie
Hall d'entrée	4.24 m	1.13 m	4.81 m ²
Salon	4.52 m	4.01 m	15.22 m ²
Cuisine	6.08 m	3.26 m	19.83 m ²
Salle de bains	5.17 m	3.30 m	12.68 m ²
Bureau	4.13 m	2.75 m	11.40 m ²
Wc 1	1.11 m	0.87 m	0.97 m ²
Escalier	2.82 m	0.86 m	2.45 m ²
Hall	2.06 m	0.93 m	1.93 m ²
Local technique	0.93 m	0.87 m	0.82 m ²
1er étage	Longueur	Largeur	Superficie
Chambre 1	4.20 m	4.11 m	17.31 m ²
Chambre 2	4.07 m	3.64 m	12.28 m ²
Wc 2	1.61 m	0.83 m	1.34 m ²
Escalier	4.10 m	1.75 m	4.18 m ²
2ème étage	Longueur	Largeur	Superficie
Chambre 3	5.20 m	3.76 m	19.58 m ²
Chambre 4	3.74 m	3.58 m	13.42 m ²
Sous-sol	Longueur	Largeur	Superficie
Cave	5.04 m	3.86 m	17.52 m ²
Total			155.74 m²

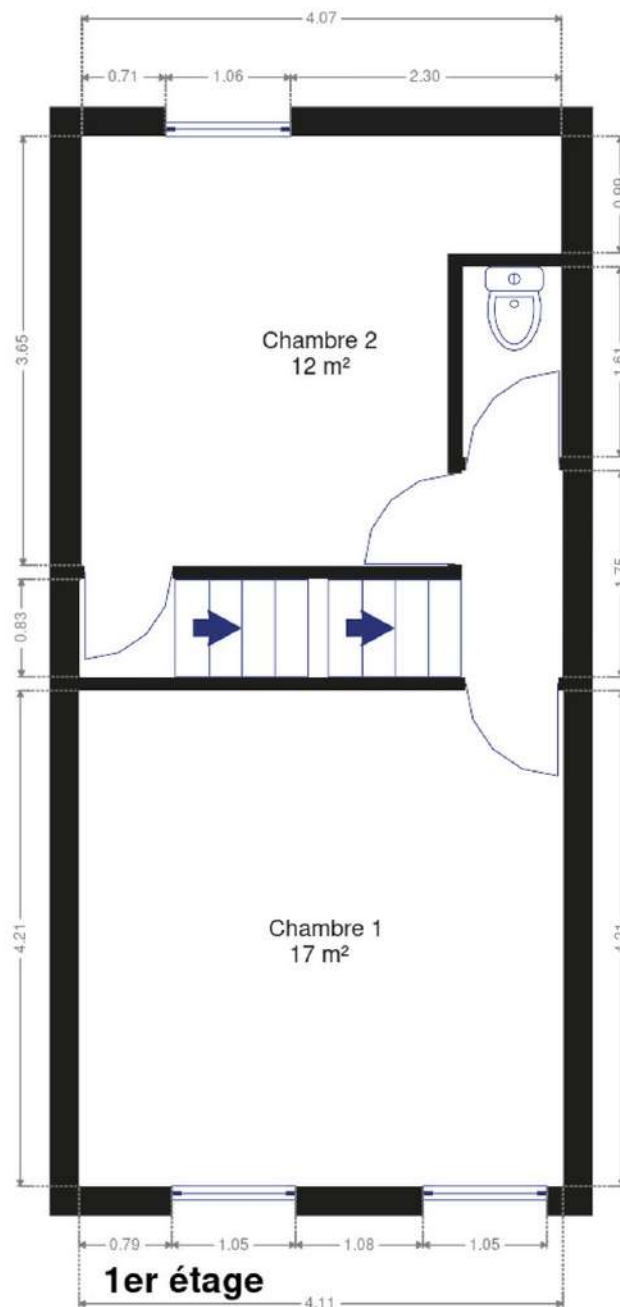
Plan - Sous-sol



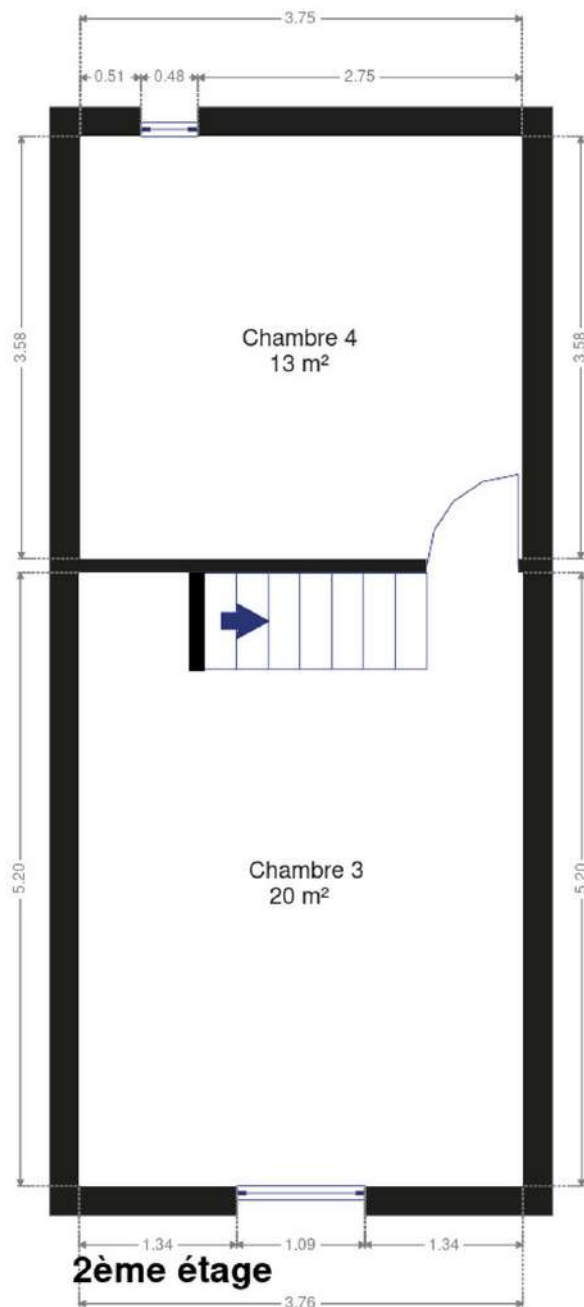
Plan - Rez-de-chaussée



Plan - 1er étage



Plan - 2ème étage



Extérieur



Extérieur



Technique

Zingueries

Matériaux zinc

État bon

État

Bon

Couverture

Tuiles

Matériaux façade

Brique

État

Bon

Châssis

Vitrage double

Volets type manuel

Matière bois pvc

Compteur gaz

Oui

Ventilation

Simple flux

Chauffe-eau

Nombre 1

Compteur électrique

Bi-horaire

Chauffage

Type central

Nature gaz

Radiateur(s)

Type à condensation à ventouse

Vaillant

Nombre 1

Compt. d'eau

Nombre 1

TV

Prise tv

Téléphone

Oui

Internet

Câble



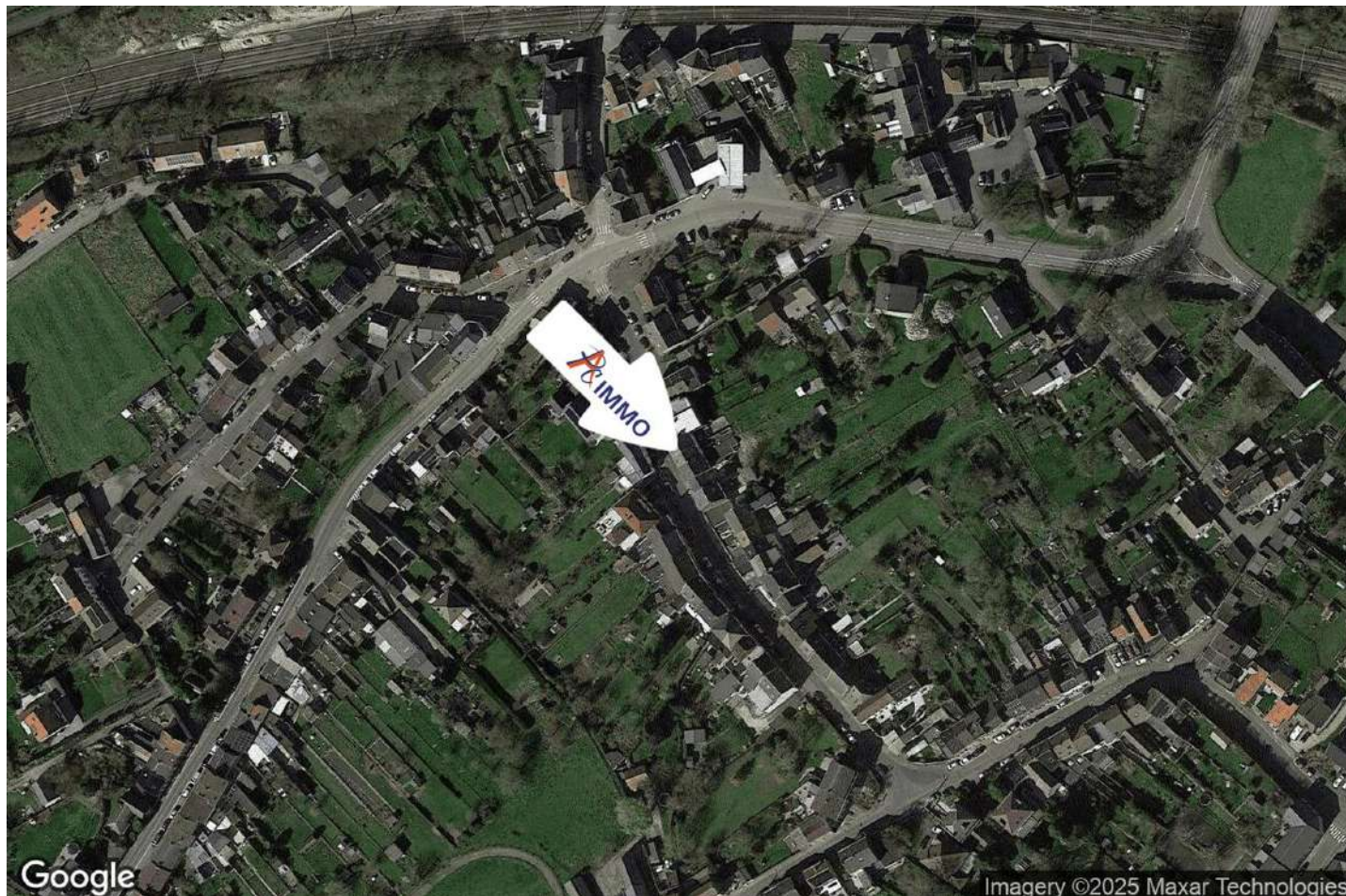
Description détaillée de l'environnement

MOBILITÉ

Arrêt de bus	80 m
Accès ferroviaire	2100 m
Accès autoroutier	3800 m



Plan situation



🏠 Pacimmo
📍 Rue de Pont-à-Celles 10, 6238 Luttre
✉ info@pacimmo.be
☎ +32 484 32 53 25
✅ N° IPI : 502997

👤 De Clercq Nicolas
✉ info@pacimmo.be
☎ +32 484 32 53 26
De Clercq
Nicolas