



275 000 €

Réf. GemblouxLonzée19
Rue de Lonzée 19 - 5030 Gembloux



298 m²



4



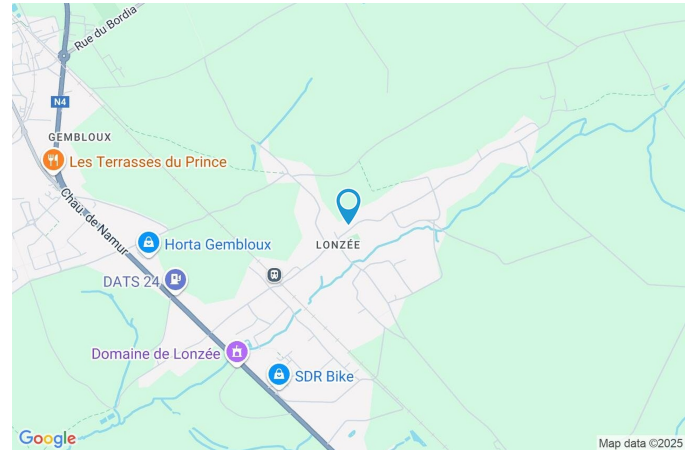
1

CASULA SPRL

+32 84 77 00 43 - mail : info@easyhome-immo.be
Borchamps 24 --- 6900 Marche-en-Famenne
TVA : BE 0669 936 537 - IPI 509.677

Coordonnées du bien

Rue	Rue de Lonzée
N°	19
CP	5030
Ville	Gembloux
Pays	Belgique
Latitude	50.553890
Longitude	4.727250



PARCELLE - DIMENSIONS ET AMÉNAGEMENTS

➤ Orientation façade avant	Sud
➤ Déclivité	
➤ Largeur de la façade	14.00 m
➤ Surface bâtie au sol	236.00 m²
➤ Profondeur de la parcelle	58 m
➤ Surface de la parcelle	1121.00 m²
➤ Largeur de la parcelle	22.00 m

Informations provenant du site du cadastre



Description globale du bien

Etat général	À rénover
Surface habitable	201 m²
Surface totale	298 m²
Nombre de façades	4
Etage	2
Nombre de pièces	20
Nombre de chambre(s)	4
Nombre de salle de bains	1
	Maison



Descriptif extérieur

Jardin (terrain arrière)	1
Terrasse (terrain arrière)	46 m²
	Sol béton

Aménagement intérieur

Rez-de-chaussée	148 m²
Hall d'entrée, séjour, cuisine, bureau, garage, wc, chaufferie, surface, arrière cuisine, remise	
1er étage	71 m²
Hall de nuit, chambre 1, chambre 2, chambre 3, chambre 4, salle de bains	
2ème étage	79 m²
Grenier 1, grenier 2, escalier	

Rez-de-chaussée

Hall d'entrée

 superficie : 5.62 m²

Longueur : 3.46 m

Largeur : 1.62 m

PorteType battante
Matière bois**Sol**Hauteur sous-plafond
Éclairage**Carrelage**2.79 m
Points lumineux au plafond

Rez-de-chaussée

Séjour


 superficie : 31.08 m²

Longueur : 8.18 m

Largeur : 3.80 m

Fenêtre	Châssis PVC double vitrage type oscillo-battants	Chauffage	Radiateur(s)
Sol	Carrelage	Prise(s) électrique(s)	13
Hauteur sous-plafond	2.65 m	Prise télédistribution	1
Éclairage	Points lumineux au plafond	Prise téléphone	1

Rez-de-chaussée

Cuisine



 superficie : 18.08 m²

Longueur : 6.27 m

Largeur : 2.98 m

Hauteur sous-plafond 3.23 m

Prise(s) électrique(s) 5

Évier

Simple

Avec égouttoir

Matière inox

Plaque de cuisson

Type gaz

De la marque Neff

Hotte

Type hotte télescopique

Four

Type multifonction

De la marque Whirlpool

Fenêtre

Châssis bois double vitrage type sans ouverture

Sol

Carrelage

Type de plafond

Puits de lumière

Éclairage

Spots encastrés

Chauffage

Radiateur(s)

Rez-de-chaussée

Bureau


 superficie : 13.47 m²

Longueur : 3.75 m

Largeur : 3.59 m

Sol	Parquet flottant	Prise(s) électrique(s)	12
Hauteur sous-plafond	2.65 m	Prise réseau	1
Éclairage	Spots encastrés		

Rez-de-chaussée

Garage



 superficie : 16.63 m²

Longueur : 4.20 m

Largeur : 3.96 m

Nombre de voitures 1

Porte

Type ouverture manuelle

Matière métallique

Sol

Hauteur sous-plafond

Éclairage

Prise(s) électrique(s)

Béton

3.32 m

Points lumineux mural

1

Rez-de-chaussée

Chaufferie


 superficie : 24.01 m²

Longueur : 8.33 m

Largeur : 3.24 m

Accès

Jardin

Porte

Type battante

Matière bois

Fenêtre
Sol

Hauteur sous-plafond

Prise(s) électrique(s)

Châssis PVC double vitrage
type oscillo-battants

Carrelage

2.73 m

6

Rez-de-chaussée

Surface



 superficie : 8.80 m²

Longueur : 3.76 m

Largeur : 2.59 m

Fenêtre

Châssis alu double vitrage type
sans ouverture

Éclairage

Points lumineux au plafond

Sol

Carrelage

Hauteur sous-plafond

2.41 m

Porte

Prise(s) électrique(s)

4

Type battante

Matière aluminium vitrée

Vitrage double

Rez-de-chaussée

Arrière cuisine



 superficie : 16.11 m²

Longueur : 5.87 m

Largeur : 2.79 m

Accès

Éclairage

Chauffage

Fenêtre

Porte

Type battante

Matière bois vitrée

Vitrage double

Jardin

Spots encastrés

Radiateur(s)

Châssis bois double vitrage type
oscillo-battants

Sol

Type de plafond

Hauteur sous-plafond

Prise(s) électrique(s)

Carrelage

Puits de lumière

3.23 m

3

Rez-de-chaussée

Remise

 superficie : 11.99 m²

Longueur : 3.99 m

Largeur : 3.00 m

Sol	Béton
Hauteur sous-plafond	2.24 m
Éclairage	Points lumineux mural
Prise(s) électrique(s)	1

1er étage

Hall de nuit


 superficie : 11.48 m²

Longueur : 6.13 m

Largeur : 3.96 m

Escalier

Matériaux bois

Type avec palier droit

Sol

Vinyle

Hauteur sous-plafond

2.55 m

Éclairage

Points lumineux au plafond

Prise(s) électrique(s)

1

1er étage

Chambre 1


 superficie : 12.73 m²

Longueur : 4.17 m

Largeur : 3.04 m

Fenêtre

Châssis bois double vitrage type
oscillo-battants

Éclairage

Points lumineux au plafond

Sol

Parquet

Chauffage

Radiateur(s)

Hauteur sous-plafond

2.37 m

Prise(s) électrique(s)

4

1er étage

Chambre 2

 superficie : 12.15 m²

Longueur : 4.08 m

Largeur : 2.97 m

FenêtreChâssis bois double vitrage type
oscillo-battants**Sol**

Vinyle

Hauteur sous-plafond

2.55 m

Éclairage

Points lumineux au plafond

Chauffage

Radiateur(s)

Prise(s) électrique(s)

3

1er étage

Chambre 3

 superficie : 12.07 m²

Longueur : 4.04 m

Largeur : 2.98 m

FenêtreChâssis bois double vitrage type
oscillo-battants**Sol**

Parquet flottant

Hauteur sous-plafond

2.55 m

Éclairage

Points lumineux au plafond

Chauffage

Radiateur(s)

Prise(s) électrique(s)

2

1er étage

Chambre 4


 superficie : 13.41 m²

Longueur : 4.18 m

Largeur : 3.97 m

Fenêtre

Châssis bois double vitrage type
oscillo-battants

Éclairage

Points lumineux au plafond

Sol

Parquet flottant

Prise(s) électrique(s)

5

Hauteur sous-plafond

2.55 m

1er étage

Salle de bains


 superficie : 9.39 m²

Longueur : 3.93 m

Largeur : 2.98 m

Hauteur sous-plafond	2.37 m	Éclairage	Points lumineux au plafond
Baignoire	1	Chauffage	
WC	Classique	Radiateur(s)	
Bidet	Oui	Radiateur électrique	
Lavabo	Double	Sol	Carrelage
Murs	Totalement carrelés	Mobiliers	Oui

2ème étage

Grenier 1



 superficie : 44.81 m²

Longueur : 8.56 m

Largeur : 5.93 m

Type de grenier

Aménageable

Type de plafond

Plafond mansardé

Sol

Plancher

Éclairage

Points lumineux au plafond

Hauteur sous-plafond

3.41 m

2ème étage

Grenier 2



 superficie : 29.10 m²

Longueur : 8.55 m

Largeur : 3.39 m

Type de grenier

Aménageable

Sol

Plancher

Hauteur sous-plafond

3.07 m

Type de plafond

Plafond mansardé

Éclairage

Points lumineux au plafond

Prise(s) électrique(s)

1

Autres

REZ-DE-CHAUSSÉE - WC

 superficie : 2.54 m²

Longueur : 2.09 m

Largeur : 1.21 m

WC	Classique	Hauteur sous-plafond	2.28 m
Lavabo	Simple	Éclairage	Points lumineux au plafond
Fenêtre	Châssis type battants matière bois	Chauffage	Radiateur(s)
Sol	Carrelage		

2ÈME ÉTAGE - ESCALIER

 superficie : 5.37 m²

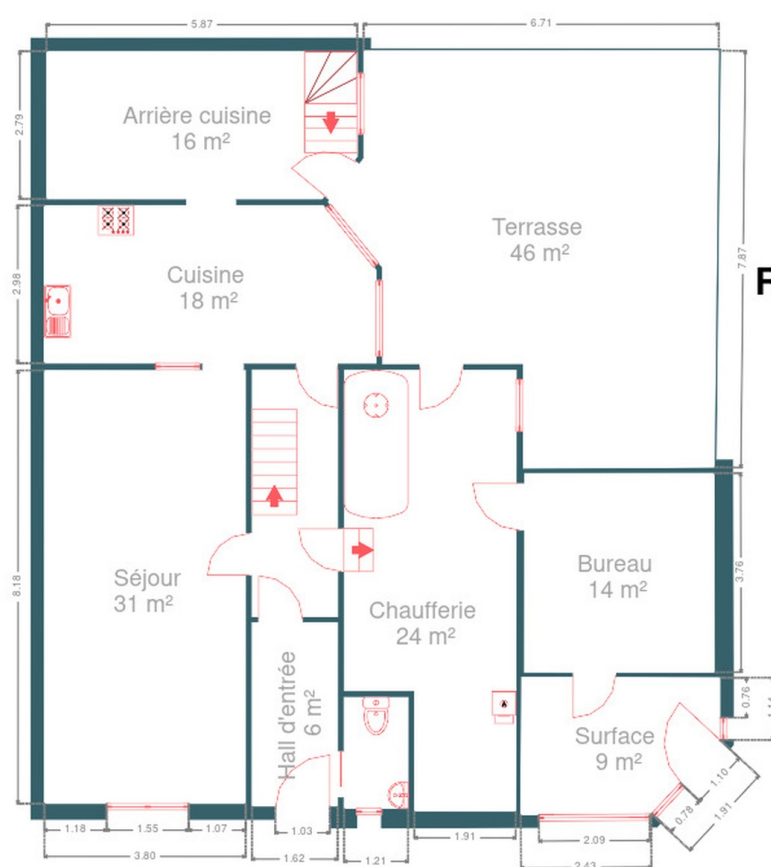
Longueur : 3.19 m

Largeur : 1.68 m

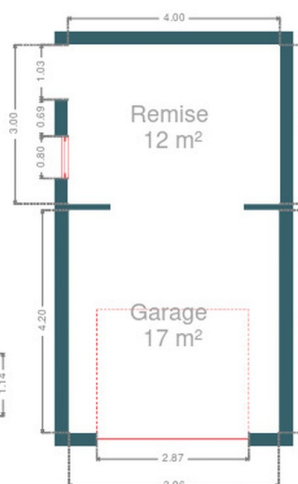
RÉCAPITULATIF DES MÉTRÉS

Rez-de-chaussée	Longueur	Largeur	Superficie
Hall d'entrée	3.46 m	1.62 m	5.62 m²
Séjour	8.18 m	3.80 m	31.08 m²
Cuisine	6.27 m	2.98 m	18.08 m²
Bureau	3.75 m	3.59 m	13.47 m²
Garage	4.20 m	3.96 m	16.63 m²
Wc	2.09 m	1.21 m	2.54 m²
Chaufferie	8.33 m	3.24 m	24.01 m²
Surface	3.76 m	2.59 m	8.80 m²
Arrière cuisine	5.87 m	2.79 m	16.11 m²
Remise	3.99 m	3.00 m	11.99 m²
1er étage	Longueur	Largeur	Superficie
Hall de nuit	6.13 m	3.96 m	11.48 m²
Chambre 1	4.17 m	3.04 m	12.73 m²
Chambre 2	4.08 m	2.97 m	12.15 m²
Chambre 3	4.04 m	2.98 m	12.07 m²
Chambre 4	4.18 m	3.97 m	13.41 m²
Salle de bains	3.93 m	2.98 m	9.39 m²
2ème étage	Longueur	Largeur	Superficie
Grenier 1	8.56 m	5.93 m	44.81 m²
Grenier 2	8.55 m	3.39 m	29.10 m²
Escalier	3.19 m	1.68 m	5.37 m²
Total			298.84 m²

Plan - Rez-de-chaussée



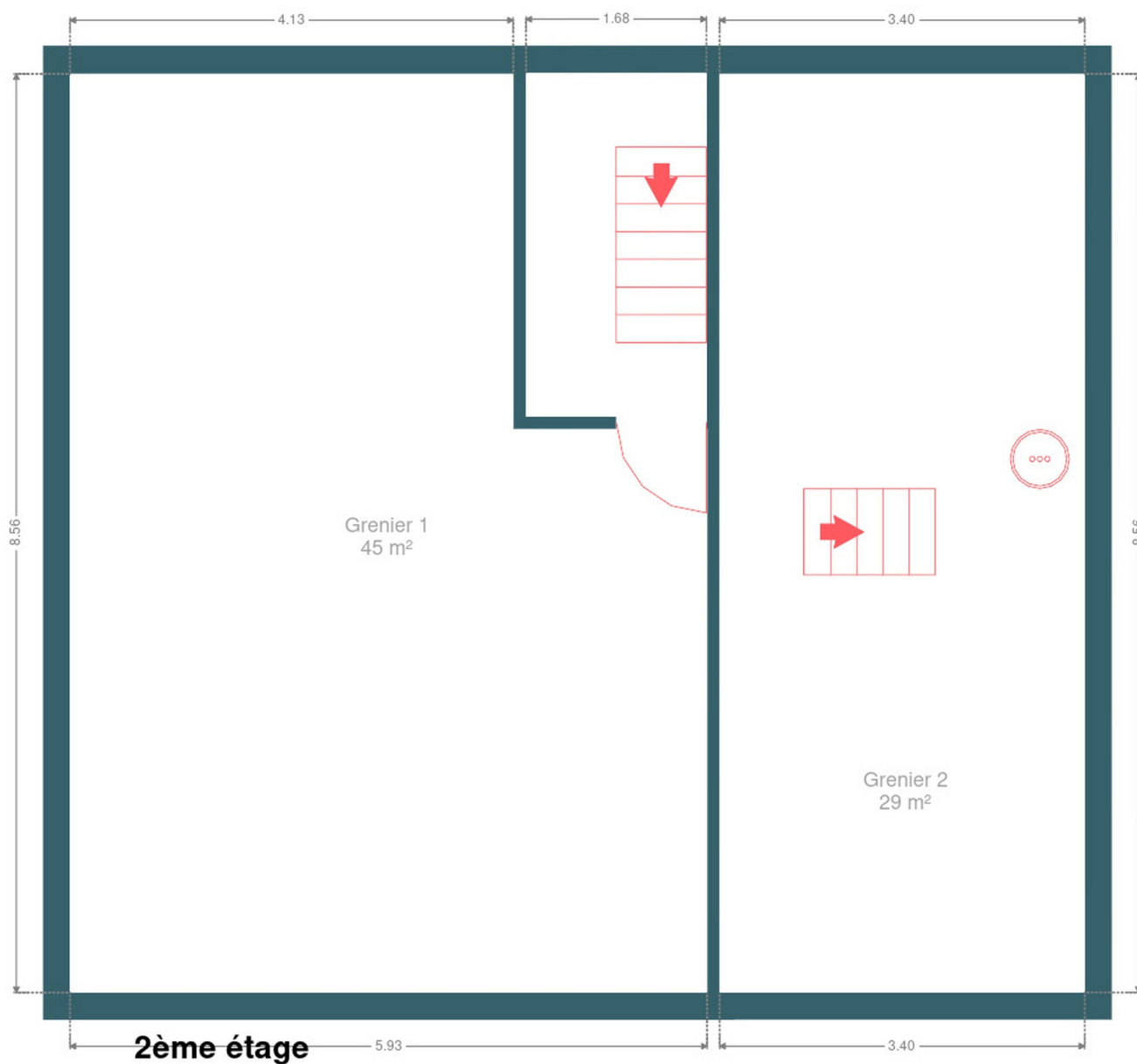
Rez-de-chaussée



Plan - 1er étage



Plan - 2ème étage

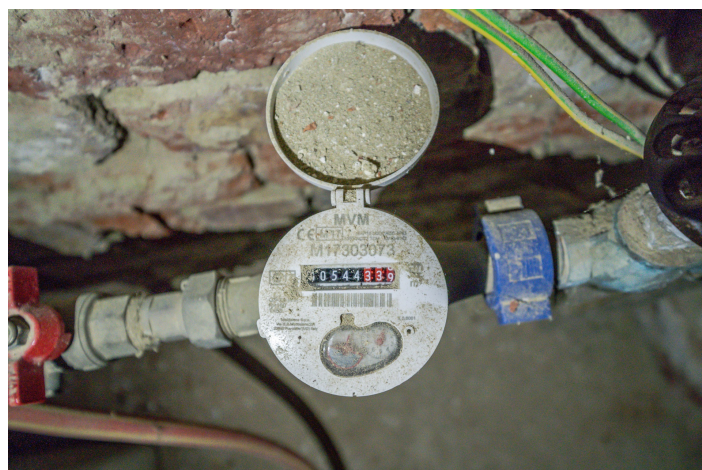


Extérieur



Technique

Zingueries	Matériaux pvc zinc
Couverture	Ardoises
Matériaux façade	Brique
Etat	Moyen
Châssis	
Vitrage double	
Matière pvc bois	
Adoucisseur d'eau	Oui
Compteur électrique	Mono-horaire
Chauffage	
Type central	
Nature mazout	
Radiateur(s)	
Spitfire	
TV	Prise tv
Téléphone	Oui
Internet	Câble
Citerne mazout	Apparente



Description détaillée de l'environnement

MOBILITÉ

Arrêt de bus	500 m
Accès ferroviaire	500 m
Accès autoroutier	11000 m

ÉCOLES

Ecole Libre Lonzée	233 m
--------------------	-------



POINTS D'INTÉRÊTS

Station de transit Lonzée	508 m
Entrepreneur général Monde & Jardin	981 m
Médecin Docteur CARO Nikolaos - Médecin Généraliste - D...	1050 m
Entreprise de déménagement Denis Transports	1102 m
Santé Inter Actif sprl	1351 m
Santé Kick-Boxing Gembloux	1774 m
Articles pour la maison Leen Bakker	1855 m
Station de bus GEMBOUX Station de sélection	1860 m

Plan situation



🏠 EasyHome
📍 Borchamps 24, 6900
Marche-en-Famenne
✉ info@easyhome-immo.be
☎ +32 84 77 00 43
🌐 <https://www.easyhome-immo.be/>
✅ N° IPI : 509.677

👤 Rubis Baudoux
✉ rubis@easyhome-immo.be
☎ +32 486 03 53 38
Rubis
Baudoux