



195 000 €

Réf. GillySentierGrandRieux18
Sentier du Grand Rieux 18 - 6060 Gilly



154 m²



3



1

CASULA SPRL

+32 84 77 00 43 - mail : info@easyhome-immo.be
Borchamps 24 --- 6900 Marche-en-Famenne
TVA : BE 0669 936 537 - IPI 509.677

Coordonnées du bien

Rue Sentier du Grand Rieux

N° 18

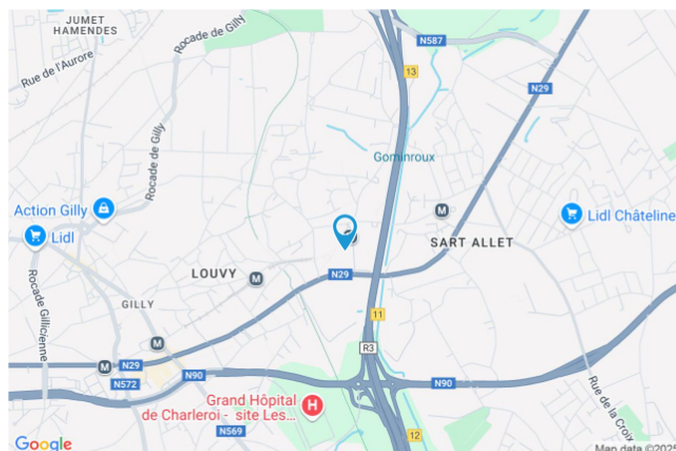
CP 6060

Ville Gilly

Pays Belgique

Latitude 50.429188

Longitude 4.494101



PARCELLE - DIMENSIONS ET AMÉNAGEMENTS

Orientation façade avant Nord-est
Déclivité

Largeur de la façade 6.00 m

Surface bâtie au sol 127.00 m²

Profondeur de la parcelle 20 m

Surface de la parcelle 434.00 m²

Largeur de la parcelle 6.00 m

Informations provenant du site du cadastre



Description globale du bien

Etat général	Petits travaux
Surface habitable	117 m ²
Surface totale	154 m ²
Nombre de façades	4
Nombre de pièces	14
Nombre de chambre(s)	3
Nombre de salle de douches	1
	Maison



Descriptif extérieur

Jardin (terrain avant)	1
Terrasse (terrain avant)	30 m ²
	Sol béton

Aménagement intérieur

Rez-de-chaussée	102 m ²
Salon, séjour, cuisine 1, cuisine 2, salle de douche, garage, wc 1	
1er étage	52 m ²
Chambre 1, chambre 2, chambre 3, wc 2, escalier	

Rez-de-chaussée

Salon



 superficie : 16.34 m²

Longueur : 4.10 m

Largeur : 3.98 m

Accès

Terrasse
Jardin

Fenêtre

Châssis PVC double vitrage
type porte-fenêtre

Sol

Carrelage

Hauteur sous-plafond

2.34 m

Éclairage

Points lumineux au plafond

Chauffage

Radiateur(s)

Prise(s) électrique(s)

4

Rez-de-chaussée

Séjour



 superficie : 22.44 m²

Longueur : 6.44 m

Largeur : 3.92 m

Fenêtre Châssis PVC double vitrage
type oscillo-battants

Hauteur sous-plafond 2.32 m

Éclairage Au plafond

Prise(s) électrique(s) 5

Prise télédistribution 1

Rez-de-chaussée

Cuisine 1



 superficie : 4.23 m²

Longueur : 3.01 m

Largeur : 2.19 m

Hauteur sous-plafond 2.32 m

Prise(s) électrique(s) 3

Évier

Simple

Avec égouttoir

Plaque de cuisson Vitrocéramique

Hotte Hotte télescopique

Frigo Encastré

Four

Multifonction

Smeg

Fenêtre

Châssis PVC double vitrage
type oscillo-battants

Éclairage

Spots encastrés

Rez-de-chaussée

Cuisine 2



 superficie : 14.34 m²

Longueur : 4.72 m

Largeur : 3.14 m

Hauteur sous-plafond

2.26 m

Prise(s) électrique(s)

7

Accès

Terrasse
Jardin

Avec coin douche

Douche carrelage + rideau

Évier

Simple
Avec égouttoir
Matière inox

Plaque de cuisson

Type vitrocéramique
De la marque BOSCH

Hotte

Type hotte sous-encastrée

Frigo

Type encastré

Four

Type multifonction
De la marque Valberg

Fenêtre

Châssis PVC double vitrage
type porte-fenêtre

Sol

Carrelage

Éclairage

Points lumineux au plafond

Chauffage

Radiateur(s)

Rez-de-chaussée

Salle de douche



 superficie : 5.36 m²

Longueur : 3.28 m

Largeur : 1.92 m

Douche

Italienne

WC

Classique

Lavabo

Simple

Murs

Totalement carrelés

Sol

Carrelage

Hauteur sous-plafond

2.32 m

Éclairage

Points lumineux au plafond

Chauffage

Radiateur(s)

Prise(s) électrique(s)

1

Rez-de-chaussée

Garage



 superficie : 37.66 m²

Longueur : 11.41 m

Largeur : 5.06 m

Accès

Terrasse
Jardin

Nombre de voitures 1

Porte

Type à ouverture électrique sectionnelle
Matière pvc

Fenêtre

Sol

Hauteur sous-plafond

Éclairage

Arrivée d'eau

Prise(s) électrique(s)

Châssis PVC double vitrage
type oscillo-battants

Béton

2.56 m

Points lumineux au plafond

1

4

Rez-de-chaussée

Wc 1


 superficie : 2.11 m²

Longueur : 2.18 m

Largeur : 1.05 m

WC	Classique	Éclairage	Points lumineux au plafond
Lavabo	Simple	Chauffage	Radiateur électrique
Sol	Carrelage	Prise(s) électrique(s)	1
Hauteur sous-plafond	2.35 m		

1er étage

Chambre 1



 superficie : 24.75 m²

Longueur : 5.36 m

Largeur : 4.61 m

Accès

Fenêtre

Sol

Hauteur sous-plafond

Terrasse

Châssis PVC double vitrage
volets type électrique matière
pvc type oscillo-battants
porte-fenêtre

Carrelage

2.56 m

Éclairage

Chauffage

Prise(s) électrique(s)

Points lumineux au plafond

Radiateur(s)

8

1er étage

Chambre 2


 superficie : 13.79 m²

Longueur : 4.11 m

Largeur : 3.35 m

Fenêtre

Châssis PVC double vitrage
type oscillo-battants

Sol

Plancher

Hauteur sous-plafond

2.23 m

Éclairage

Points lumineux au plafond

Chauffage

Radiateur(s)

Prise(s) électrique(s)

3

1er étage

Chambre 3


 superficie : 10.04 m²

Longueur : 4.08 m

Largeur : 3.01 m

Fenêtre

Châssis PVC double vitrage
type oscillo-battants

Sol

Parquet flottant

Hauteur sous-plafond

2.27 m

Éclairage

Points lumineux au plafond

Chauffage

Radiateur(s)

Prise(s) électrique(s)

3

1er étage

Wc 2


 superficie : 1.13 m²

Longueur : 1.66 m

Largeur : 0.68 m

WC

Classique

Lavabo

Simple

Sol

Carrelage

Hauteur sous-plafond

2.55 m

Éclairage

Points lumineux mural

Autres

1ER ÉTAGE - ESCALIER

superficie : 2.01 m²

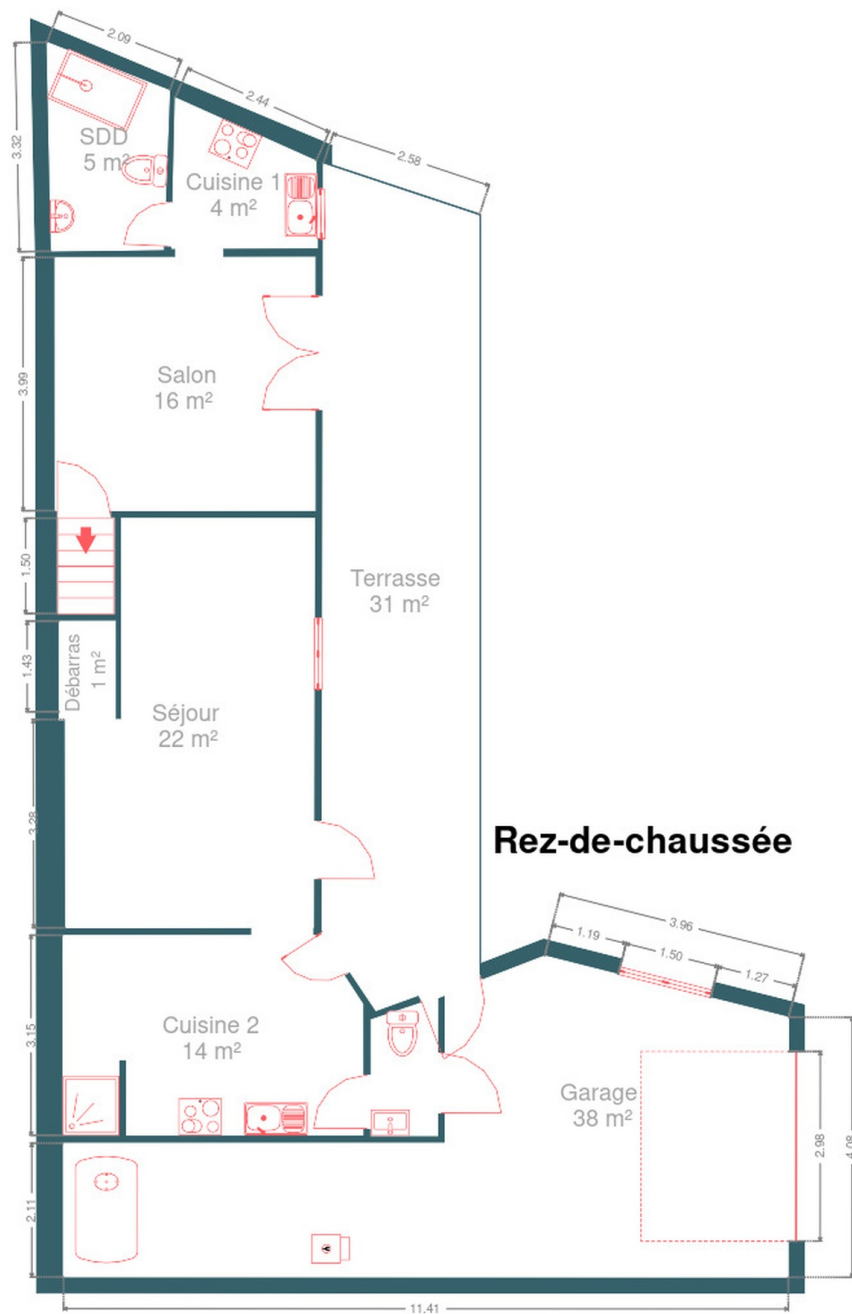
Longueur : 2.24 m

Largeur : 0.89 m

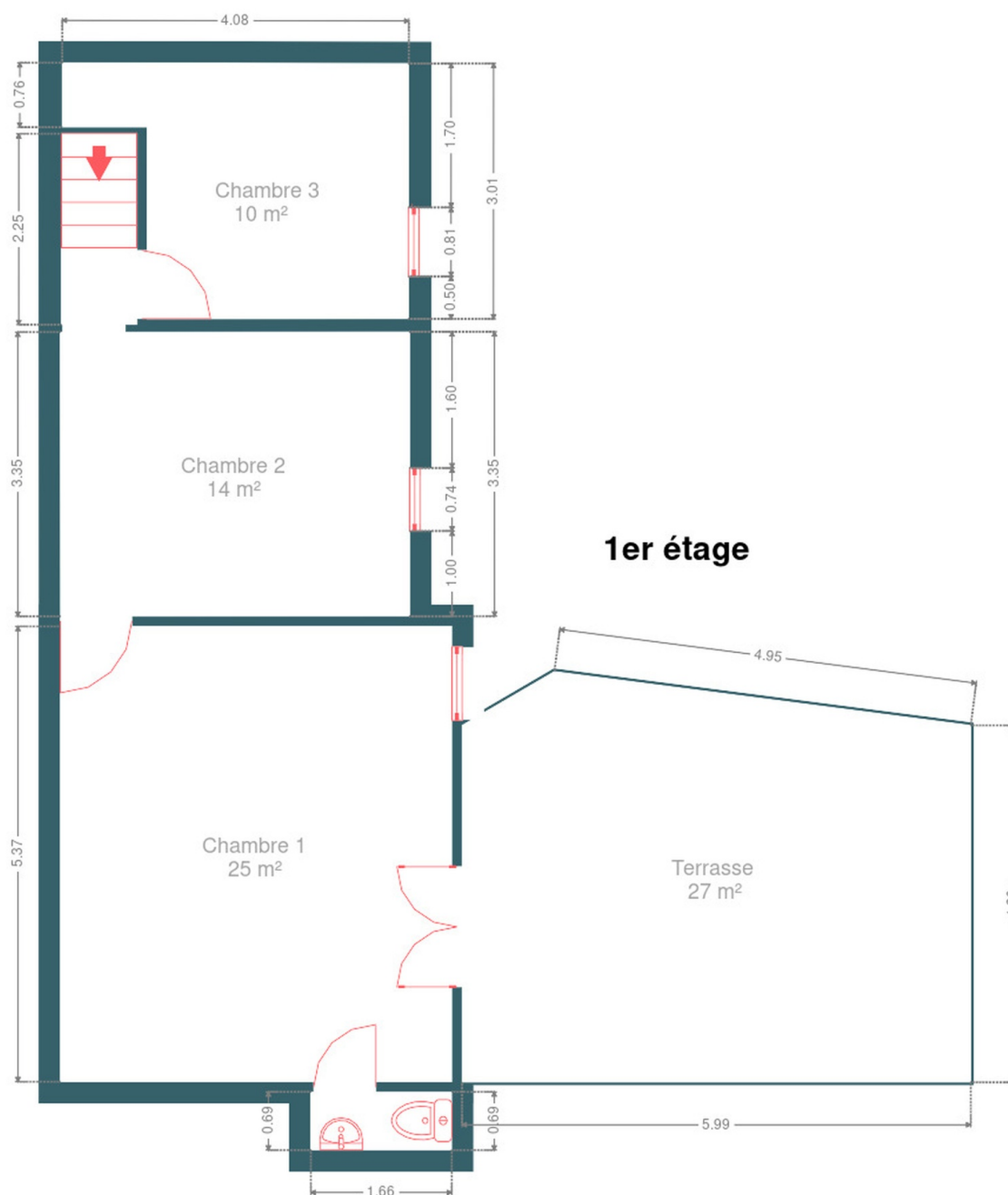
RÉCAPITULATIF DES MÉTRÉS

Rez-de-chaussée	Longueur	Largeur	Superficie
Salon	4.10 m	3.98 m	16.34 m ²
Séjour	6.44 m	3.92 m	22.44 m ²
Cuisine 1	3.01 m	2.19 m	4.23 m ²
Cuisine 2	4.72 m	3.14 m	14.34 m ²
Salle de douche	3.28 m	1.92 m	5.36 m ²
Garage	11.41 m	5.06 m	37.66 m ²
Wc 1	2.18 m	1.05 m	2.11 m ²
1er étage	Longueur	Largeur	Superficie
Chambre 1	5.36 m	4.61 m	24.75 m ²
Chambre 2	4.11 m	3.35 m	13.79 m ²
Chambre 3	4.08 m	3.01 m	10.04 m ²
Wc 2	1.66 m	0.68 m	1.13 m ²
Escalier	2.24 m	0.89 m	2.01 m ²
Total			154.2 m ²

Plan - Rez-de-chaussée



Plan - 1er étage



Extérieur



Extérieur



Technique

Zingueries Matériaux zinc
Couverture Tuiles

Matériaux façade Brique
Etat Bon

Châssis
Volets type électrique
Matière pvc
Vitrage double

Compteur électrique Bi-horaire

Chauffage
Type central
Nature mazout
Radiateur(s)
Acv
Thermostat d'ambiance Oui

TV Prise tv

Internet Câble

Citerne mazout
Apparente
Capacité 2500 L



Description détaillée de l'environnement

MOBILITÉ

Arrêt de bus	240 m
Accès ferroviaire	60 m
Accès autoroutier	1600 m

ÉCOLES

Ecole Primaire Libre	332 m
Ecole Libre Gilly Sart-Allet	530 m



POINTS D'INTÉRÊTS

Station de métro	576 m
Marabout	
Université	805 m
Charbonnage n° 10 du Gouffre	
Salon de beauté	1240 m
Institut Mincelisse	
Animalerie	1317 m
Gilly Zoo sprl	1388 m
Pharmacie Marie Renaux sprl	
Supermarché	1432 m
Colruyt	
Point d'intérêt	1496 m
Haute École Louvain en Hainaut (HELHa) - Gilly	
Magasin de meubles	1787 m
Usico Meubles	

Plan situation



🏠 EasyHome
📍 Borchamps 24, 6900
Marche-en-Famenne
✉ info@easyhome-immo.be
☎ +32 84 77 00 43
🌐 <https://www.easyhome-immo.be/>
📄 N° IPI : 509.677

👤 Bruno PODZIUKAS
✉ bruno@easyhome-immo.be
☎ +32 497 55 12 35
Bruno
PODZIUKAS