



229 000 €

Réf. SprimontMazeure17
Rue Mazeure 17 - 4140 Sprimont



120 m²



3



1

CASULA SPRL

+32 84 77 00 43 - mail : info@easyhome-immo.be
Borchamps 24 --- 6900 Marche-en-Famenne
TVA : BE 0669 936 537 - IPI 509.677

Coordonnées du bien

Rue Rue Mazeure

N° 17

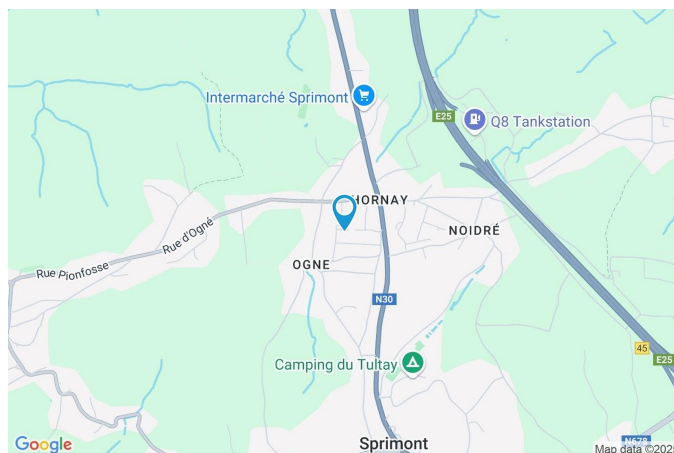
CP 4140

Ville Sprimont

Pays Belgique

Latitude 50.518551

Longitude 5.656526



PARCELLE - DIMENSIONS ET AMÉNAGEMENTS

➤ Orientation façade avant Nord-est
➤ Déclivité

➤ Largeur de la façade 10.00 m

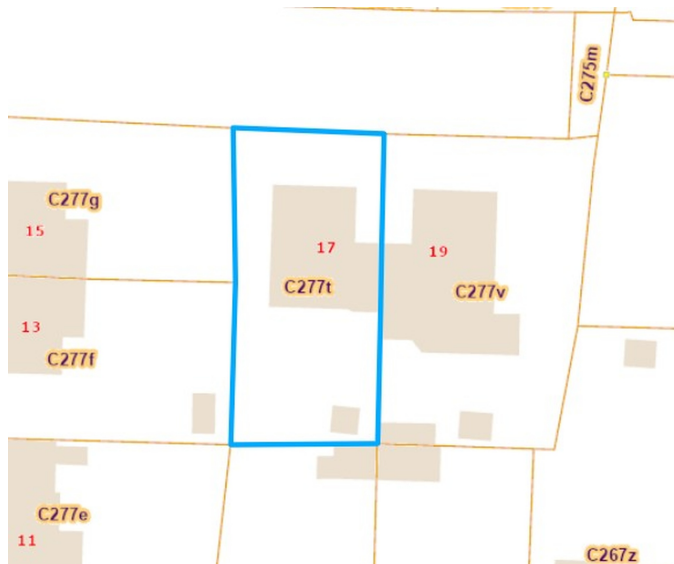
➤ Surface bâtie au sol 152.00 m²

➤ Profondeur de la parcelle 34 m

➤ Surface de la parcelle 575.00 m²

➤ Largeur de la parcelle 16.00 m

Informations provenant du site du cadastre



Description globale du bien

Etat général	À rafraîchir
Surface habitable	99 m²
Surface totale	120 m²
Nombre de façades	4
Nombre de pièces	10
Nombre de chambre(s)	3
Nombre de salle de bains	1
	Bungalow
Garage	1 place(s)



Descriptif extérieur

Jardin (terrain arrière)	1
Jardin (terrain avant)	1

Aménagement intérieur

Rez-de-chaussée	120 m²
Séjour, cuisine, chambre 1, chambre 2, chambre 3, salle de bains, garage, wc, buanderie, hall d'entrée	

Rez-de-chaussée

Séjour



 superficie : 33.71 m²

Longueur : 8.00 m

Largeur : 4.54 m

Fenêtre

Châssis PVC double vitrage
volets type manuel matière pvc
type oscillo-battants

Chauffage

Radiateur(s)

Prise(s) électrique(s)

5

Sol

Carrelage

Prise télédistribution

1

Hauteur sous-plafond

2.31 m

Éclairage

Points lumineux au plafond

Rez-de-chaussée

Cuisine



 superficie : 8.98 m²

Longueur : 4.29 m

Largeur : 2.09 m

Hauteur sous-plafond 2.32 m

Prise(s) électrique(s) 5

Accès

Terrasse

Jardin

Évier

Double

Avec égouttoir

Matière inox

Hotte

Type hotte sous-encastree

Évacuation extérieure

Porte

Type battante

Matière pvc vitrée

Vitrage double

Sol

Éclairage

Chauffage

Carrelage

Points lumineux au plafond

Radiateur(s)

Rez-de-chaussée

Chambre 1


 superficie : 11.46 m²

Longueur : 4.45 m

Largeur : 2.57 m

Fenêtre

Châssis PVC double vitrage
type oscillo-battants volets type
manuel matière pvc

Éclairage

Points lumineux au plafond

Sol

Vinyle

Chauffage

Radiateur(s)

Hauteur sous-plafond

2.35 m

Prise(s) électrique(s)

3

Rez-de-chaussée

Chambre 2


 superficie : 10.30 m²

Longueur : 3.36 m

Largeur : 3.05 m

Fenêtre

Châssis PVC double vitrage
type oscillo-battants volets type
manuel matière pvc

Éclairage

Points lumineux au plafond

Sol

Vinyle

Chauffage

Radiateur(s)

Hauteur sous-plafond

2.35 m

Prise(s) électrique(s)

2

Rez-de-chaussée

Chambre 3

 superficie : 10.89 m²

Longueur : 4.27 m

Largeur : 2.54 m

FenêtreChâssis PVC double vitrage
type oscillo-battants volets type
manuel matière pvc**Éclairage**

Points lumineux au plafond

Sol

Parquet flottant

Chauffage

Radiateur(s)

Hauteur sous-plafond

2.35 m

Prise(s) électrique(s)

2

Rez-de-chaussée

Salle de bains

 superficie : 5.09 m²

Longueur : 2.35 m

Largeur : 2.16 m

Baignoire

1

Chauffage

Radiateur(s)

WC

Classique

Sol

Vinyle

Lavabo

Simple

Mobiliers

Oui

FenêtreChâssis PVC double vitrage
type oscillo-battants volets type
manuel matière pvc

Rez-de-chaussée

Garage


 superficie : 20.98 m²

Longueur : 6.33 m

Largeur : 3.31 m

Accès

Terrasse

Jardin

Nombre de voitures 1

Porte

Type double battante

Matière bois

Sol

Hauteur sous-plafond

Éclairage

Arrivée d'eau

Prise(s) électrique(s)

Pavés

2.32 m

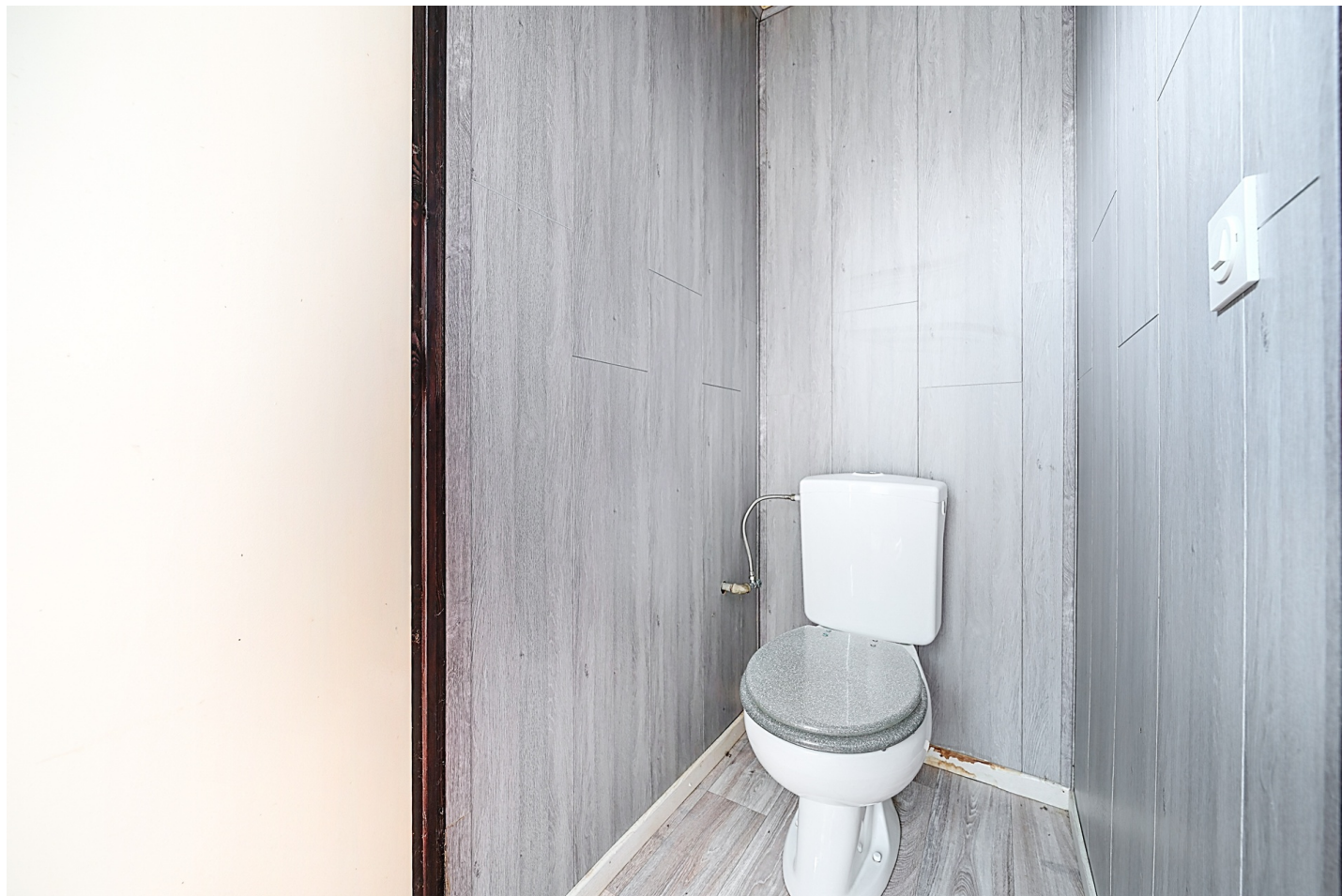
Points lumineux au plafond

1

3

Rez-de-chaussée

Wc

 superficie : 1.00 m²

Longueur : 1.18 m

Largeur : 0.84 m

WC

Classique

Sol

Vinyle

Hauteur sous-plafond

2.37 m

Éclairage

Points lumineux mural

Rez-de-chaussée

Buanderie

 superficie : 6.44 m²

Longueur : 2.95 m

Largeur : 2.60 m

Sol	Vinyle	Prise(s) électrique(s)	3
Hauteur sous-plafond	2.37 m	Arrivée d'eau	1
Éclairage	Points lumineux au plafond	Evacuation d'eau	1

Rez-de-chaussée

Hall d'entrée



 superficie : 11.07 m²

Longueur : 5.81 m

Largeur : 4.87 m

Prise(s) électrique(s)

1

Éclairage

Au plafond

Hauteur sous-plafond

2.37 m

Sol

Flottant

Porte

Battante

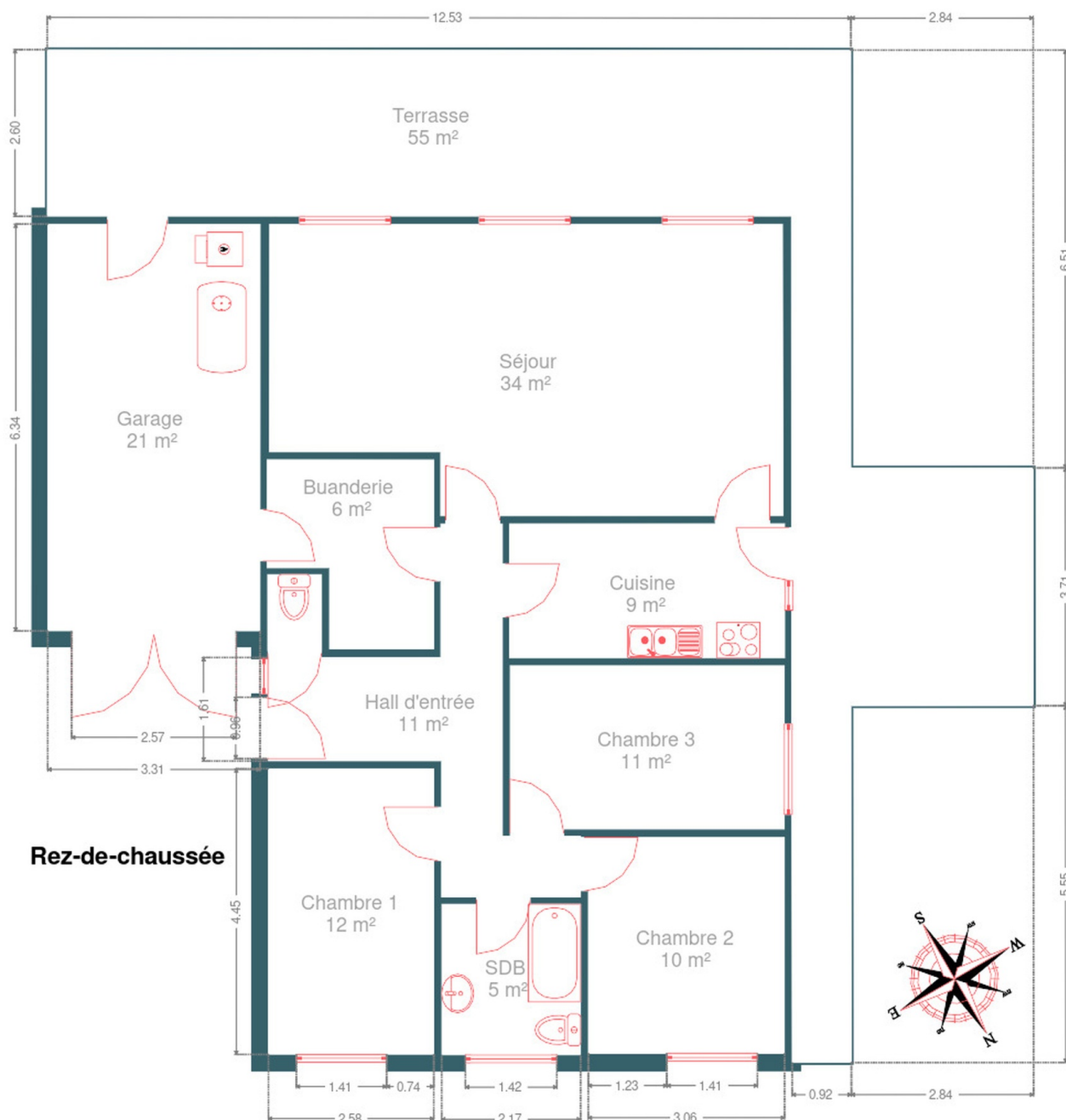
Bois

Double

RÉCAPITULATIF DES MÉTRÉS

Rez-de-chaussée	Longueur	Largeur	Superficie
Séjour	8.00 m	4.54 m	33.71 m ²
Cuisine	4.29 m	2.09 m	8.98 m ²
Chambre 1	4.45 m	2.57 m	11.46 m ²
Chambre 2	3.36 m	3.05 m	10.30 m ²
Chambre 3	4.27 m	2.54 m	10.89 m ²
Salle de bains	2.35 m	2.16 m	5.09 m ²
Garage	6.33 m	3.31 m	20.98 m ²
Wc	1.18 m	0.84 m	1.00 m ²
Buanderie	2.95 m	2.60 m	6.44 m ²
Hall d'entrée	5.81 m	4.87 m	11.07 m ²
Total			119.92 m ²

Plan - Rez-de-chaussée



Extérieur



Extérieur



Technique

Zingueries

Matériaux zinc

Couverture

Tuiles

Matériaux façade

Crépis

Etat

Bon

Châssis

Matière pvc

Vitrage double

Volets type manuel

Compteur électrique

Bi-horaire

Chauffage

Type central

Nature mazout

Radiateur(s)

Oertli

Thermostat d'ambiance Oui

TV

Prise tv

Internet

Câble

Citerne mazout

Apparente

Capacité 1500 L



Description détaillée de l'environnement

MOBILITÉ

Arrêt de bus	230 m
Accès ferroviaire	5200 m
Accès autoroutier	3400 m



POINTS D'INTÉRÊTS

Point d'intérêt	284 m
Chapitez-vous - Location de Chapiteaux	
Point d'intérêt	301 m
Architecte Yves Mareschal Liège Sprimont holiday ...	
Entrepreneur général	596 m
Thomas & Piron - Lotissement de Sprimont	
Gym	660 m
Gilles / Jean-François	
Point d'intérêt	734 m
Tennis Club du Tultay	
Magasin	1303 m
Koko Arrosee la Culture	
Magasin	1306 m
Gicopa srl	
Pharmacie	1523 m
Pharma Santé	

Plan situation



🏠 EasyHome

📍 Borchamps 24, 6900
Marche-en-Famenne

✉ info@easyhome-immo.be

☎ +32 84 77 00 43

🌐 <https://www.easyhome-immo.be/>

📋 N° IPI : 509.677

👤 Simon Hensen

✉ hensen.simon@easyhome-immo.be

Simon
Hensen