



**545 000 €**

# Réf. JumetBruxelles115Agimont1  
Chaussée de Bruxelles 115 - 6040 Jumet



353 m<sup>2</sup>



6



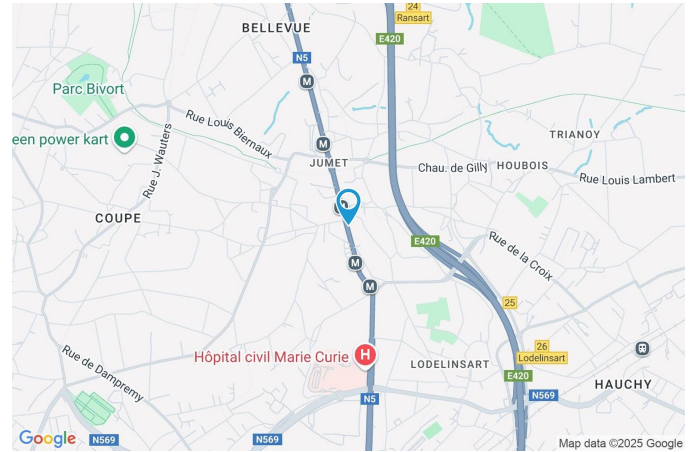
1

**CASULA SPRL**

+32 84 77 00 43 - mail : [info@easyhome-immo.be](mailto:info@easyhome-immo.be)  
Borchamps 24 --- 6900 Marche-en-Famenne  
TVA : BE 0669 936 537 - IPI 509.677

## Coordonnées du bien

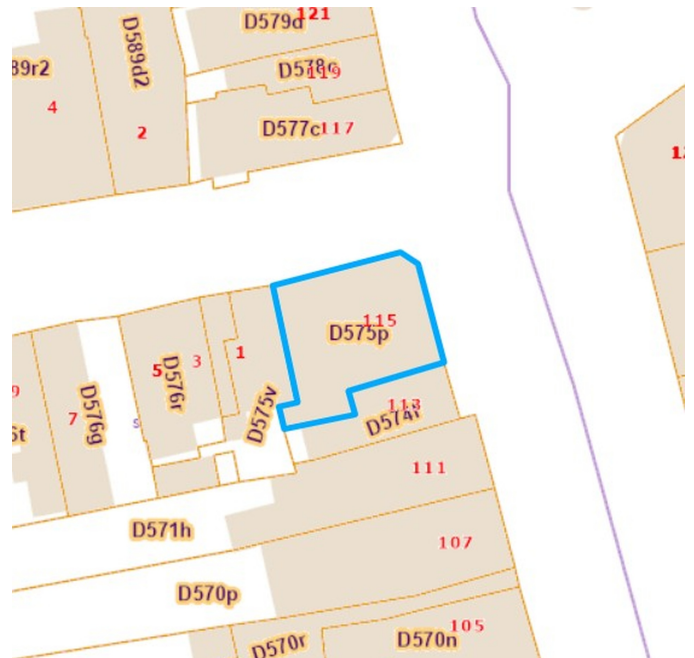
Rue	Chaussée de Bruxelles
N°	115
CP	6040
Ville	Jumet
Pays	Belgique
Latitude	50.438610
Longitude	4.438944



## PARCELLE - DIMENSIONS ET AMÉNAGEMENTS

➤ Orientation façade avant	Est
➤ Déclivité	
➤ Largeur de la façade	10.00 m
➤ Surface bâtie au sol	160.00 m <sup>2</sup>
➤ Profondeur de la parcelle	20 m
➤ Surface de la parcelle	160.00 m <sup>2</sup>
➤ Largeur de la parcelle	23.00 m

### Informations provenant du site du cadastre



## Description globale du bien

Etat général	Bon
Surface habitable	350 m <sup>2</sup>
Surface totale	353 m <sup>2</sup>
Nombre de façades	2
Nombre d'étages	3
Nombre de pièces	25
Nombre de chambre(s)	6
Nombre de salle de bains	1



## Aménagement intérieur

Rez-de-chaussée	133 m <sup>2</sup>
Wc 1, wc 2, pièce, lavabo, surface 1, surface 2, hall, local technique, hall d'entrée local technique, living, cuisine, wc, buanderie, escalier,	
1er étage	138 m <sup>2</sup>
Hall de nuit, chambre 1, chambre 2, salle de bains, living, cuisine, wc	
2ème étage	82 m <sup>2</sup>
Hall de nuit, chambre 1, chambre 2, chambre 3, chambre 4	



Rez-de-chaussée

Maison - Living



 superficie : 31.65 m<sup>2</sup>

Longueur : 6.22 m

Largeur : 5.20 m

**Accès**

Avec coin cuisine

**Porte**

Type battante

Matière pvc

Vitrage double

Cour

Oui

**Sol**

Hauteur sous-plafond

Éclairage

Chauffage

Prise(s) électrique(s)

Carrelage

2.7 m

Spots encastrés

Radiateur(s)

4



Rez-de-chaussée

Maison - Cuisine



**Hauteur sous-plafond** 2.7 m  
**Prise(s) électrique(s)** 1  
**Type** Équipée

**Évier**  
Simple  
Avec égouttoir

**Plaque de cuisson** Vitrocéramique Tactile

**Hotte**  
Hotte murale  
À recyclage

**Frigo**  
**Four**  
**Éclairage**

Encastré  
À air pulsé  
Spots encastrés

Rez-de-chaussée

Maison - Wc



 superficie : 0.96 m<sup>2</sup>

Longueur : 1.09 m

Largeur : 0.88 m

**WC**

Suspendu

**Sol**

Carrelage

**Lavabo**

Simple

**Hauteur sous-plafond**

2.7 m

**Fenêtre**

Châssis PVC double vitrage  
type oscillo-battants

**Éclairage**

Points lumineux au plafond



Rez-de-chaussée

Maison - Buanderie

 superficie : 1.77 m<sup>2</sup>

Longueur : 1.51 m

Largeur : 1.48 m

Hauteur sous-plafond	2.3 m
Éclairage	Au plafond
Prise(s) électrique(s)	2
Arrivée d'eau	1



Rez-de-chaussée

Maison - Hall

 superficie : 5.49 m<sup>2</sup>

Longueur : 2.46 m

Largeur : 2.22 m

Hauteur sous-plafond	2.55 m
Éclairage	Spots encastrés
Chauffage	Radiateur(s)
Sol	Carrelage

1er étage

Maison - Hall de nuit

 superficie : 6.53 m<sup>2</sup>

Longueur : 2.95 m

Largeur : 2.59 m

**Escalier**

Type tournant

**Sol**

Quick-Step

**Hauteur sous-plafond**

2.35 m

**Éclairage**

Points lumineux au plafond



1er étage

Maison - Chambre 1


 superficie : 11.18 m<sup>2</sup>

Longueur : 4.00 m

Largeur : 2.95 m

**Fenêtre**

Type de fenêtre fenêtre de toit

**Éclairage**

Points lumineux mural

**Sol**

Quick-Step

**Chauffage**

Radiateur(s)

**Hauteur sous-plafond**

2.35 m

**Prise(s) électrique(s)**

5



1er étage

Maison - Chambre 2



 superficie : 19.68 m<sup>2</sup>

Longueur : 6.14 m

Largeur : 3.21 m

**Fenêtre**

Châssis PVC double vitrage  
type oscillo-battants

**Éclairage**

Points lumineux au plafond

**Sol**

Quick-Step

**Chauffage**

Radiateur(s)

**Hauteur sous-plafond**

2.35 m

**Prise(s) électrique(s)**

3

1er étage

Maison - Salle de bains



 superficie : 9.29 m²

Longueur : 3.59 m

Largeur : 2.58 m

Hauteur sous-plafond	2.35 m	Lavabo	Double
Prise(s) électrique(s)	2	Fenêtre	Châssis PVC double vitrage type oscillo-battants
Type	Douche et bain	Éclairage	Points lumineux au plafond
Douche	Italienne	Chauffage	Radiateur électrique
Baignoire	1	Sol	Carrelage
WC	Suspendu		



1er étage

Appartement - Living


 superficie : 87.22 m<sup>2</sup>

Longueur : 10.24 m

Largeur : 8.58 m

**Avec coin cuisine**

Oui

**Fenêtre**

Châssis PVC double vitrage  
type oscillo-battants

**Hauteur sous-plafond**

3 m

**Éclairage**

Mural

**Prise(s) électrique(s)**

10

**Prise réseau**

1



1er étage

Appartement - Cuisine



**Hauteur sous-plafond**

3 m

**Prise(s) électrique(s)**

5

**Type**

Équipée

**Four micro ondes**

De la marque Atag

**Évier**

Double

**Plaque de cuisson**

Type induction

De la marque Atag

**Hotte**

Type groupe d'aspiration

**Frigo**

Type encastré

**Lave-vaisselle**

Type full-intégré

De la marque Atag

**Four**

Type à air pulsé

De la marque Atag

**Îlot central**

Oui

**Fenêtre**

Châssis PVC double vitrage  
type oscillo-battants

**Sol**

Carrelage

**Éclairage**

Points lumineux au plafond  
mural

**Chauffage**

Radiateur(s)

1er étage

Appartement - Wc

 superficie : 4.44 m<sup>2</sup>

Longueur : 3.53 m

Largeur : 1.25 m

**WC**

Suspendu

**Hauteur sous-plafond**

2.4 m

**Lavabo**

Simple

**Éclairage**

Points lumineux au plafond

**Sol**

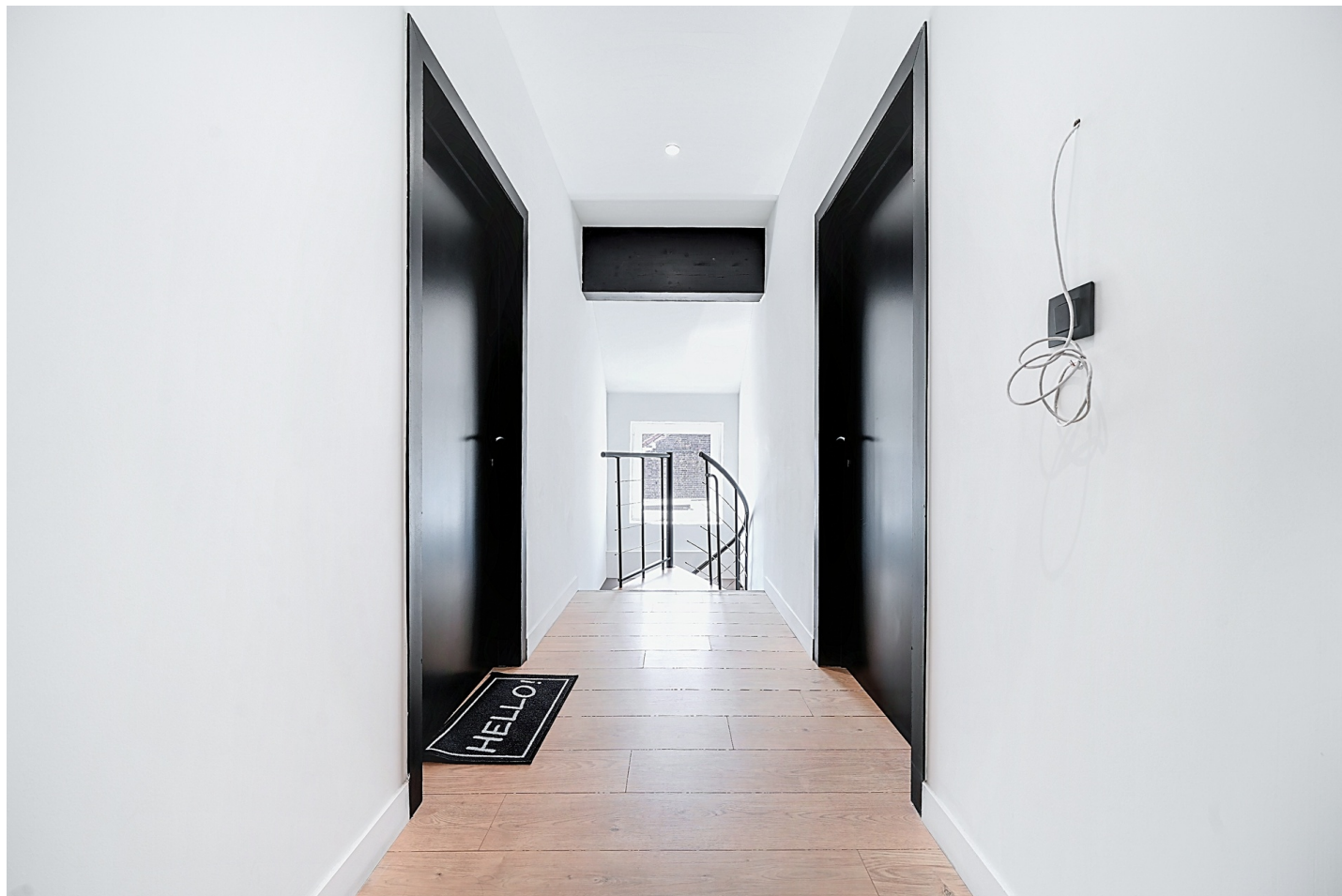
Carrelage

**Prise(s) électrique(s)**

2

2ème étage

Appartement - Hall de nuit



 superficie : 7.36 m<sup>2</sup>

Longueur : 5.43 m

Largeur : 1.35 m

**Escalier**

Type en colimaçon

**Type de plafond**

Plafond mansardé

**Fenêtre**

Châssis PVC double vitrage  
type oscillo-battants

**Éclairage**

Spots encastrés  
Points lumineux mural

**Sol**

Quick-Step

**Hauteur sous-plafond**

2.65 m



2ème étage

Appartement - Chambre 1



 superficie : 19.85 m²

Longueur : 5.04 m

Largeur : 4.08 m

**Fenêtre**

Châssis PVC double vitrage  
type oscillo-battants

**Sol**

Carrelage  
Quick-Step

**Hauteur sous-plafond**

2.7 m

**Type de plafond**

Plafond mansardé

**Éclairage**

Spots encastrés  
Points lumineux mural

**Chauffage**

Radiateur(s)

**Prise(s) électrique(s)**

9

**Prise télédistribution**

1

**Prise réseau**

1

2ème étage

Appartement - Chambre 3



 superficie : 18.84 m²

Longueur : 4.44 m

Largeur : 4.24 m

**Fenêtre**

Châssis PVC double vitrage  
type oscillo-battants

**Chauffage**

Radiateur(s)

**Sol**

**Prise(s) électrique(s)**

9

**Prise télédistribution**

1

**Prise réseau**

1

**Hauteur sous-plafond**

2.7 m

**Type de plafond**

Plafond mansardé

**Éclairage**

Spots encastrés

Points lumineux mural



2ème étage

Appartement - Chambre 4



 superficie : 17.34 m²

Longueur : 4.25 m

Largeur : 4.07 m

#### Fenêtre

Châssis PVC double vitrage  
type oscillo-battants fenêtre de  
toit

#### Chauffage

Radiateur(s)

Prise(s) électrique(s)

9

Prise télédistribution

1

Prise réseau

1

#### Sol

Carrelage

Quick-Step

#### Hauteur sous-plafond

2.7 m

#### Type de plafond

Plafond mansardé

#### Éclairage

Spots encastrés

Points lumineux mural

Rez-de-chaussée

Rdc commercial - Surface 1


 superficie : 64.40 m<sup>2</sup>

Longueur : 10.25 m

Largeur : 8.46 m

**Fenêtre**

Châssis PVC double vitrage  
type sans ouverture

**Hauteur sous-plafond**

2.4 m

**Éclairage**

Spots encastrés  
Mural

**Prise(s) électrique(s)**

8

**Prise télédistribution**

1

**Arrivée d'eau**

1



## Appartement - Autres

## 2ÈME ÉTAGE - CHAMBRE 2

 superficie : 18.51 m<sup>2</sup>

Longueur : 4.93 m

Largeur : 4.08 m

**Fenêtre**Châssis PVC double vitrage  
type oscillo-battants**Chauffage**

Radiateur(s)

**Sol****Prise(s) électrique(s)**

9

Carrelage

**Prise télédistribution**

1

Quick-Step

**Prise réseau**

1

**Hauteur sous-plafond**

2.7 m

**Type de plafond**

Plafond mansardé

**Éclairage**

Points lumineux mural

Spots encastrés

## Commun - Autres

## REZ-DE-CHAUSSÉE - HALL D'ENTRÉE

 superficie : 5.93 m<sup>2</sup>

Longueur : 3.13 m

Largeur : 2.85 m

Sol	Carrelage
Hauteur sous-plafond	2.7 m
Éclairage	Points lumineux au plafond
Escalier	Type droit



## Maison - Autres

## REZ-DE-CHAUSSÉE - ESCALIER

 superficie : 3.80 m<sup>2</sup>

Longueur : 4.59 m

Largeur : 0.83 m

## REZ-DE-CHAUSSÉE - LOCAL TECHNIQUE

 superficie : 1.21 m<sup>2</sup>

Longueur : 1.18 m

Largeur : 1.02 m

Sol	Carrelage
Éclairage	Points lumineux au plafond
Hauteur sous-plafond	2.7 m
Prise(s) électrique(s)	1

## Rdc commercial - Autres

## REZ-DE-CHAUSSÉE - WC 1

 superficie : 1.09 m<sup>2</sup>

Longueur : 1.19 m

Largeur : 0.91 m

WC	Suspendu	Éclairage	Points lumineux au plafond
Sol	Carrelage	Extracteur d'air	Oui
Hauteur sous-plafond	2.4 m		

## REZ-DE-CHAUSSÉE - WC 2

 superficie : 1.09 m<sup>2</sup>

Longueur : 1.19 m

Largeur : 0.91 m

WC	Suspendu	Éclairage	Points lumineux au plafond
Sol	Carrelage	Extracteur d'air	Oui
Hauteur sous-plafond	2.4 m		

## REZ-DE-CHAUSSÉE - PIÈCE

 superficie : 3.44 m<sup>2</sup>

Longueur : 3.06 m

Largeur : 1.12 m

Éclairage	Au plafond
Hauteur sous-plafond	2.4 m
Prise(s) électrique(s)	1



## REZ-DE-CHAUSSÉE - LAVABO

 superficie : 3.10 m<sup>2</sup>

Longueur : 1.90 m

Largeur : 1.63 m

Éclairage                      Au plafond  
Hauteur sous-plafond      2.4 m  
Évier                           Simple

## REZ-DE-CHAUSSÉE - SURFACE 2

 superficie : 7.28 m<sup>2</sup>

Longueur : 2.97 m

Largeur : 2.45 m

Sol                              Carrelage                      Hauteur sous-plafond      2.4 m  
Éclairage                      Points lumineux au plafond      Prise(s) électrique(s)      2  
Chauffage                      Radiateur(s)

## REZ-DE-CHAUSSÉE - LOCAL TECHNIQUE

 superficie : 1.36 m<sup>2</sup>

Longueur : 1.54 m

Largeur : 0.88 m

Sol                              Carrelage  
Hauteur sous-plafond      2.4 m  
Type de plafond              Plafond mansardé

## RÉCAPITULATIF DES MÉTRÉS

## Appartement

1er étage	Longueur	Largeur	Superficie
Living	10.24 m	8.58 m	87.22 m <sup>2</sup>
Wc	3.53 m	1.25 m	4.44 m <sup>2</sup>
2ème étage	Longueur	Largeur	Superficie
Hall de nuit	5.43 m	1.35 m	7.36 m <sup>2</sup>
Chambre 1	5.04 m	4.08 m	19.85 m <sup>2</sup>
Chambre 2	4.93 m	4.08 m	18.51 m <sup>2</sup>
Chambre 3	4.44 m	4.24 m	18.84 m <sup>2</sup>
Chambre 4	4.25 m	4.07 m	17.34 m <sup>2</sup>

## Commun

Rez-de-chaussée	Longueur	Largeur	Superficie
Hall d'entrée	3.13 m	2.85 m	5.93 m <sup>2</sup>

## Maison

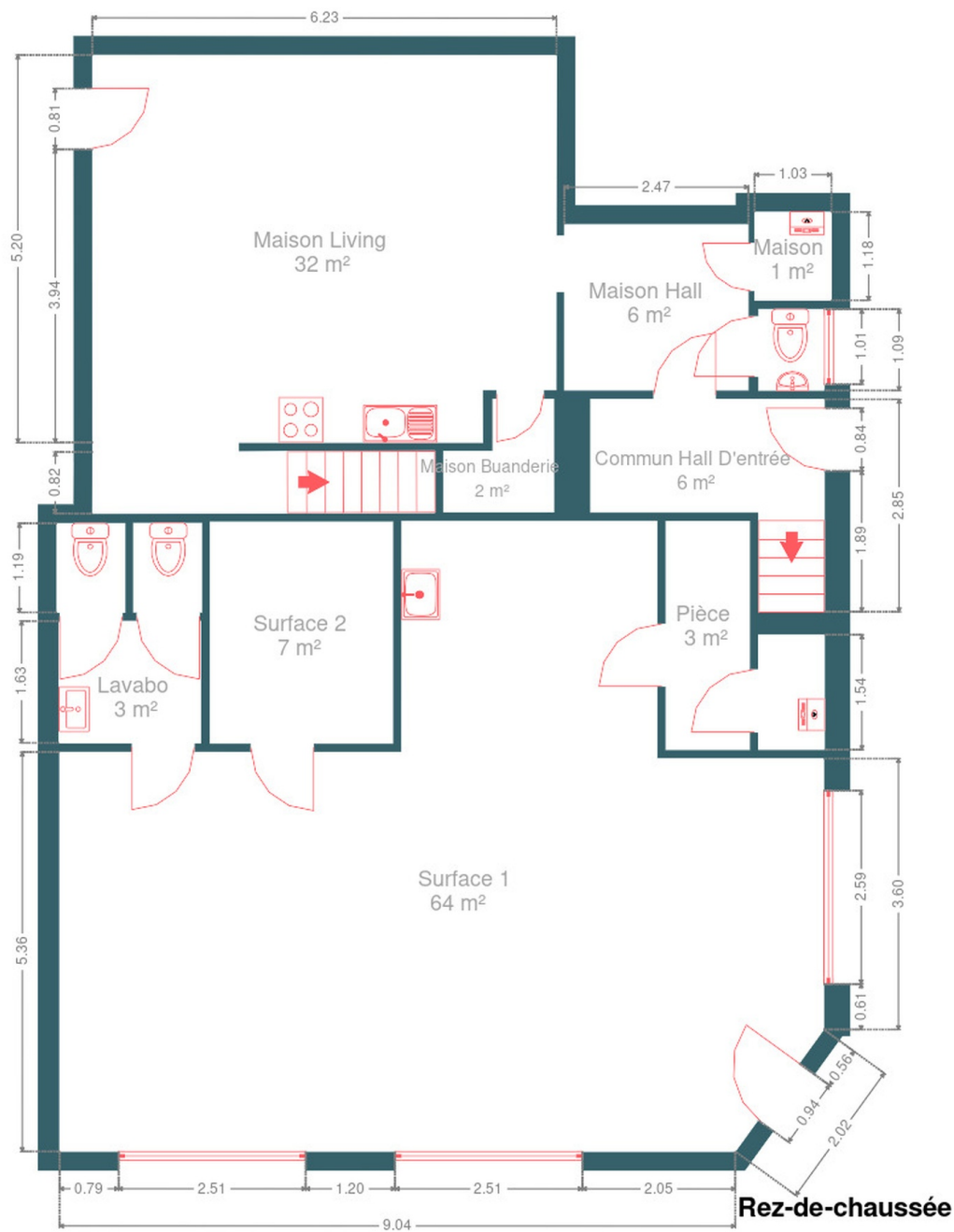
Rez-de-chaussée	Longueur	Largeur	Superficie
Living	6.22 m	5.20 m	31.65 m <sup>2</sup>
Wc	1.09 m	0.88 m	0.96 m <sup>2</sup>
Buanderie	1.51 m	1.48 m	1.77 m <sup>2</sup>
Escalier	4.59 m	0.83 m	3.80 m <sup>2</sup>
Hall	2.46 m	2.22 m	5.49 m <sup>2</sup>
Local technique	1.18 m	1.02 m	1.21 m <sup>2</sup>
1er étage	Longueur	Largeur	Superficie
Hall de nuit	2.95 m	2.59 m	6.53 m <sup>2</sup>
Chambre 1	4.00 m	2.95 m	11.18 m <sup>2</sup>
Chambre 2	6.14 m	3.21 m	19.68 m <sup>2</sup>
Salle de bains	3.59 m	2.58 m	9.29 m <sup>2</sup>



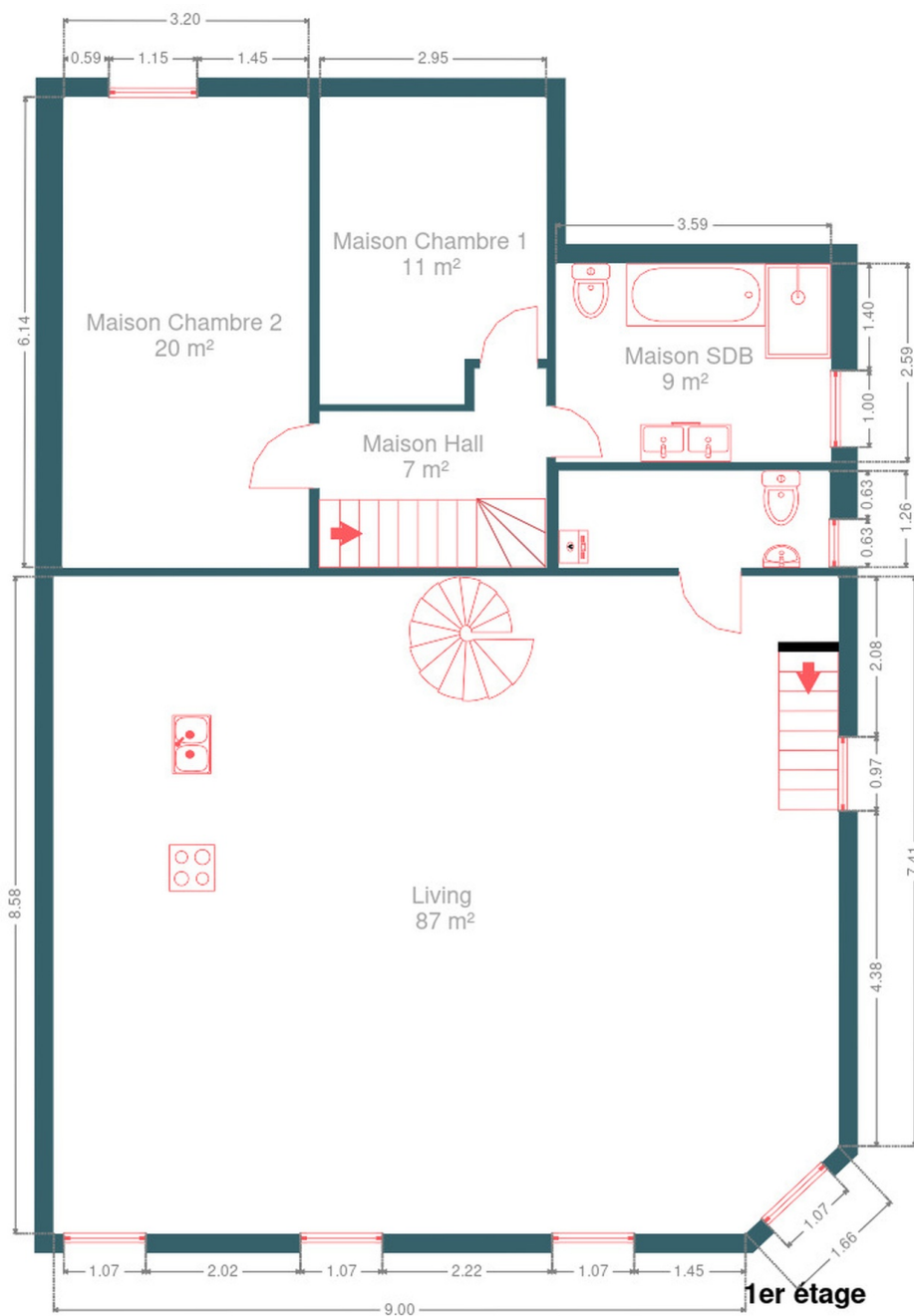
## Rdc commercial

Rez-de-chaussée	Longueur	Largeur	Superficie
Wc 1	1.19 m	0.91 m	1.09 m <sup>2</sup>
Wc 2	1.19 m	0.91 m	1.09 m <sup>2</sup>
Pièce	3.06 m	1.12 m	3.44 m <sup>2</sup>
Lavabo	1.90 m	1.63 m	3.10 m <sup>2</sup>
Surface 1	10.25 m	8.46 m	64.40 m <sup>2</sup>
Surface 2	2.97 m	2.45 m	7.28 m <sup>2</sup>
Local technique	1.54 m	0.88 m	1.36 m <sup>2</sup>
Total			352.81 m <sup>2</sup>

## Plan - Rez-de-chaussée

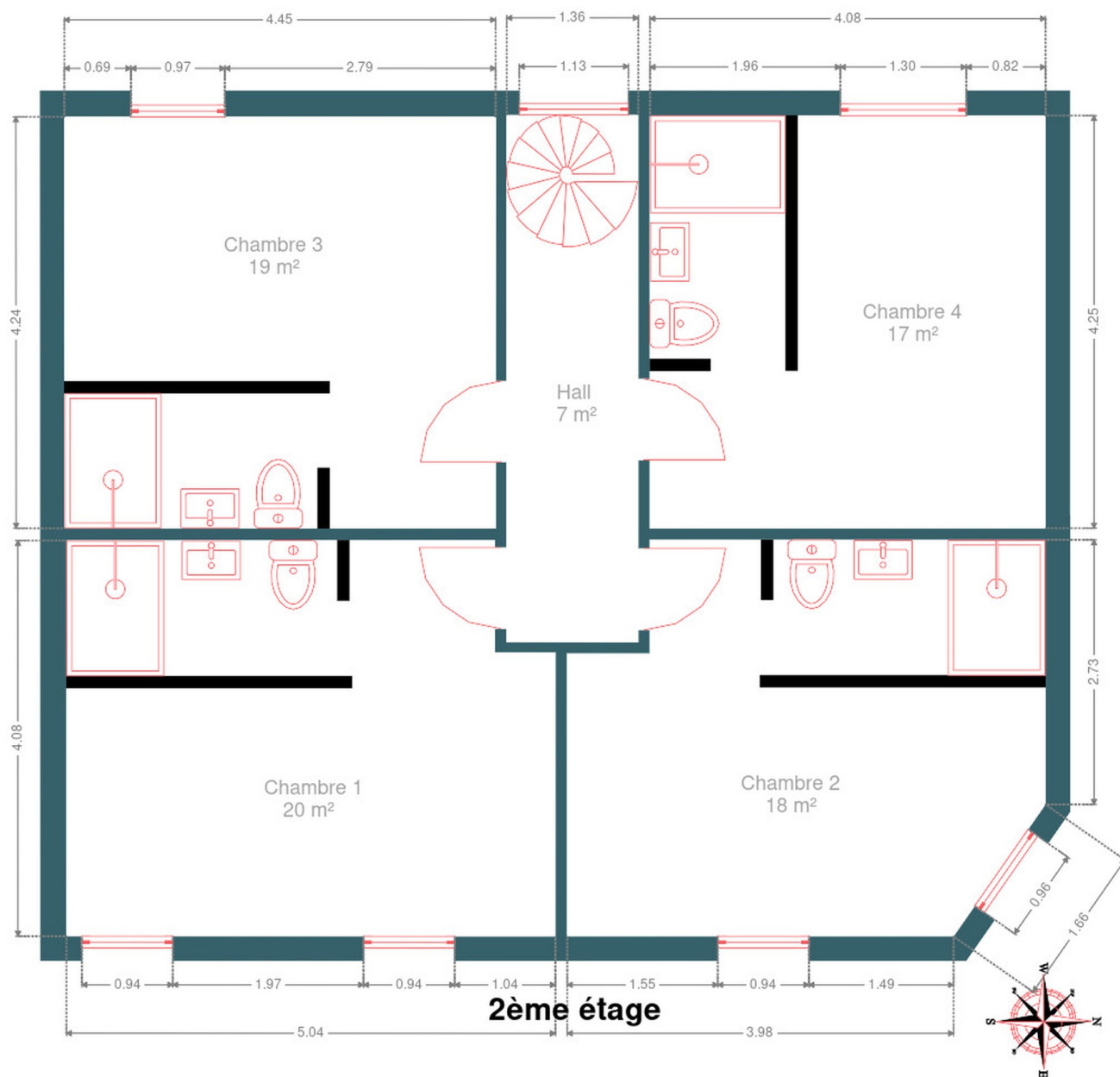


## Plan - 1er étage





## Plan - 2ème étage



## Extérieur

---





## Technique

### Zingueries

Matériaux pvc

État bon

### État

Bon

### Couverture

Ardoises

### Matériaux façade

Crépis

### Etat

Bon

### Châssis

Vitrage double

Matière pvc

### Compteur gaz

Oui

### Ventilation

Naturelle

### Compteur électrique

Bi-horaire

### Chauffage

Type central

Nature gaz

Radiateur(s)

Type à condensation à ventouse

Vaillant

Nombre 3

### Compt. d'eau

Individuel

### TV

Prise tv

### Téléphone

Oui

### Internet

Câble





## Description détaillée de l'environnement

### MOBILITÉ

Arrêt de bus	50 m
Accès ferroviaire	2000 m
Accès autoroutier	1600 m

### ÉCOLES

La Renaissance	476 m
Athénée Royal Orsini Dewerpe de Jumet	591 m
ECEPS de Jumet	620 m



### POINTS D'INTÉRÊTS

Station de métro	129 m
JUMET Puissant (M)	
Station de transit	206 m
LODELINSART Saint-Antoine	
Station de métro	358 m
LODELINSART Saint-Antoine (M)	
Finance	694 m
Notaires Grosfils	
Hébergement	791 m
B&B Le Bonimenteur	
Réparation de voiture	874 m
Perini Frères sprl	
Restaurant	1666 m
Lunch Garden Jumet	
Restaurant	1669 m
Quick Jumet	

## Plan situation



🏠 EasyHome  
📍 Borchamps 24, 6900  
Marche-en-Famenne  
✉ info@easyhome-immo.be  
☎ +32 84 77 00 43  
🌐 <https://www.easyhome-immo.be/>  
📄 N° IPI : 509.677

👤 Jolan TIRIFAHY  
✉ jolan@easyhome-immo.be  
☎ +32 497 25 87 33  
Jolan  
TIRIFAHY