

# Cerisiers 25

CRÉÉ LE  
2025-07-23

<b>Surface totale</b> 238.93 m <sup>2</sup>	<b>Étages</b> 3	<b>Pièces</b> 16	<b>Salles de bain</b> 2.1
------------------------------------------------	--------------------	---------------------	------------------------------

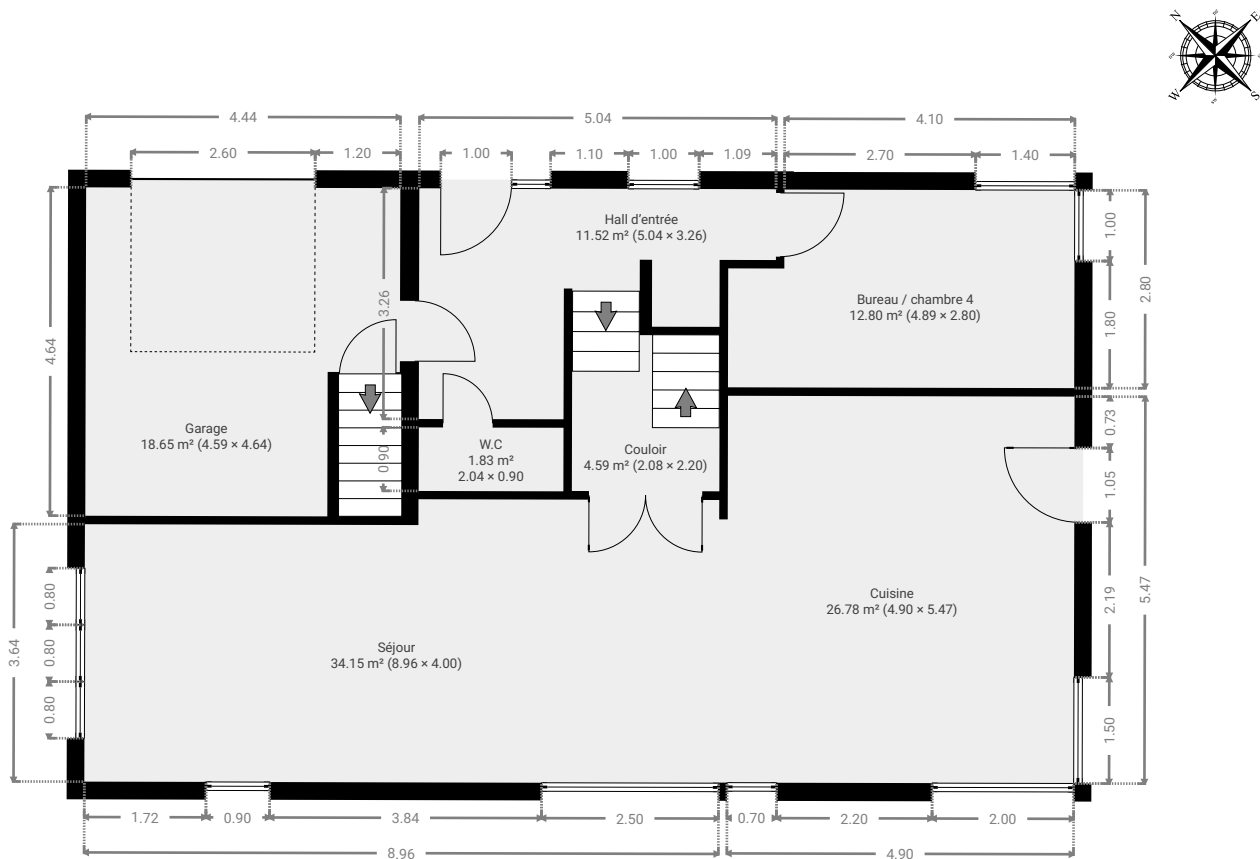
# Cerisiers 25

SURFACE TOTALE : 238.93 m<sup>2</sup> • SURFACE HABITABLE : 220.28 m<sup>2</sup> • ÉTAGES : 3 • PIÈCES : 16



## ▼ Rez-de-chaussée

SURFACE TOTALE : 110.28 m<sup>2</sup> • SURFACE HABITABLE : 91.63 m<sup>2</sup> • PIÈCES : 7



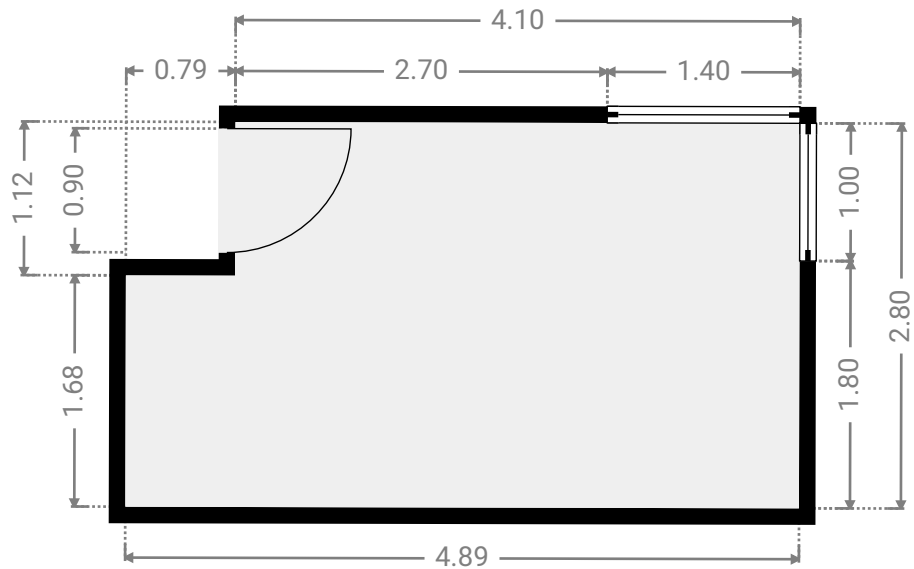
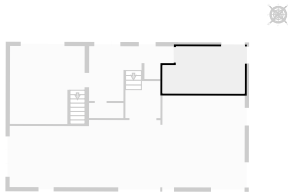
## Cerisiers 25

SURFACE TOTALE : 238.93 m<sup>2</sup> • SURFACE HABITABLE : 220.28 m<sup>2</sup> • ÉTAGES : 3 • PIÈCES : 16



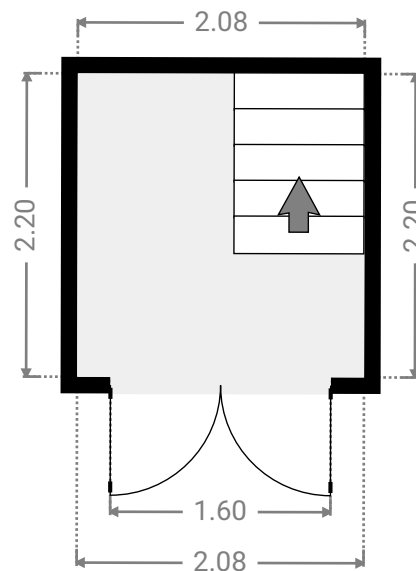
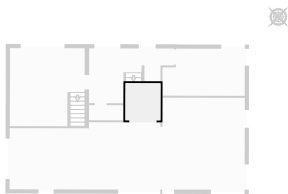
### ▼ Bureau / chambre 4 Rez-de-chaussée

LARGEUR : 4.89 m • LONGUEUR : 2.80 m  
SURFACE : 12.80 m<sup>2</sup> • PÉRIMÈTRE : 15.38 m



### ▼ Couloir Rez-de-chaussée

LARGEUR : 2.08 m • LONGUEUR : 2.20 m  
SURFACE : 4.59 m<sup>2</sup> • PÉRIMÈTRE : 8.58 m



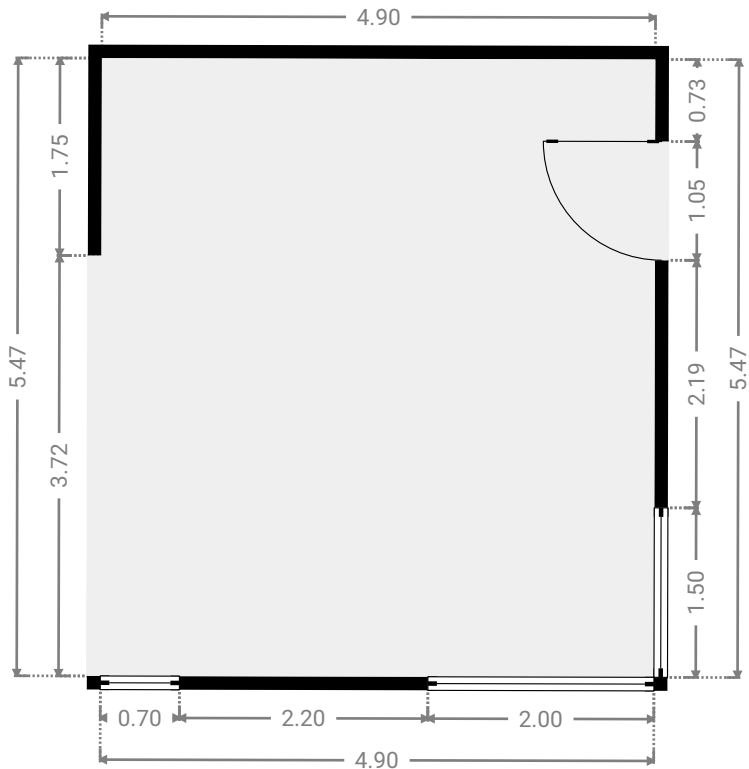
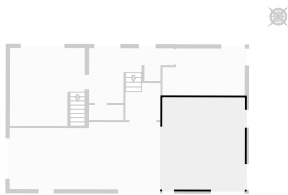
# Cerisiers 25

SURFACE TOTALE : 238.93 m<sup>2</sup> • SURFACE HABITABLE : 220.28 m<sup>2</sup> • ÉTAGES : 3 • PIÈCES : 16



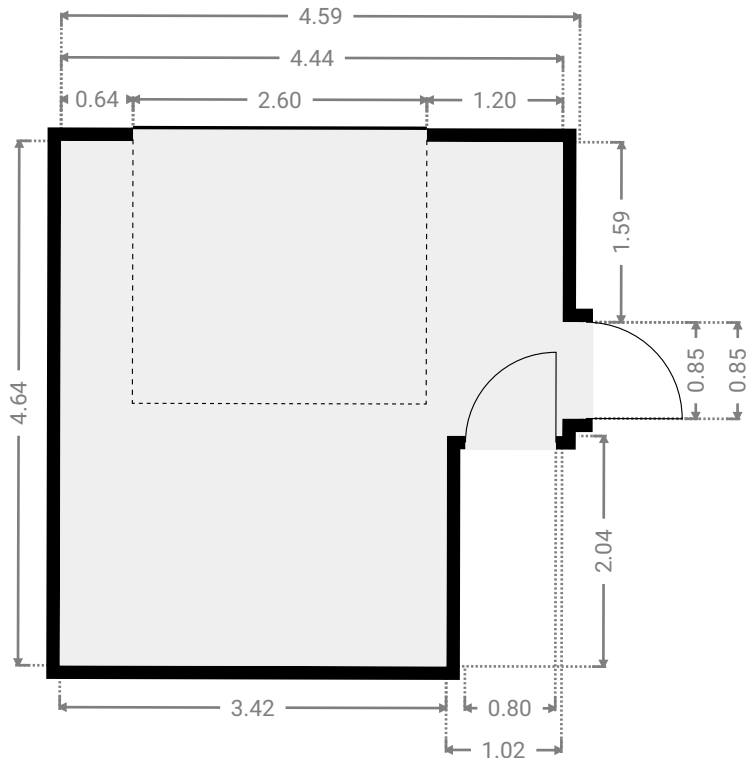
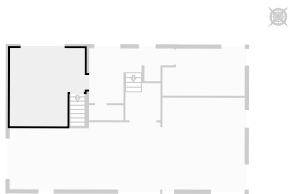
## ▼ Cuisine Rez-de-chaussée

LARGEUR : 4.90 m • LONGUEUR : 5.47 m  
SURFACE : 26.78 m<sup>2</sup> • PÉRIMÈTRE : 20.73 m



## ▼ Garage Rez-de-chaussée

LARGEUR : 4.59 m • LONGUEUR : 4.64 m  
SURFACE : 18.65 m<sup>2</sup> • PÉRIMÈTRE : 18.46 m



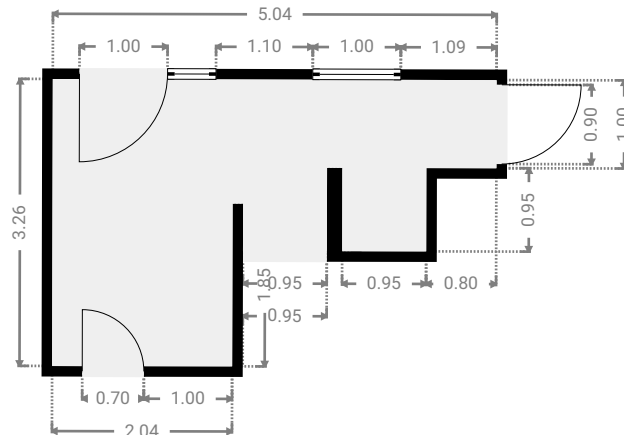
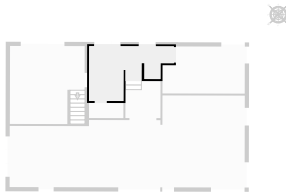
## Cerisiers 25

SURFACE TOTALE : 238.93 m<sup>2</sup> • SURFACE HABITABLE : 220.28 m<sup>2</sup> • ÉTAGES : 3 • PIÈCES : 16



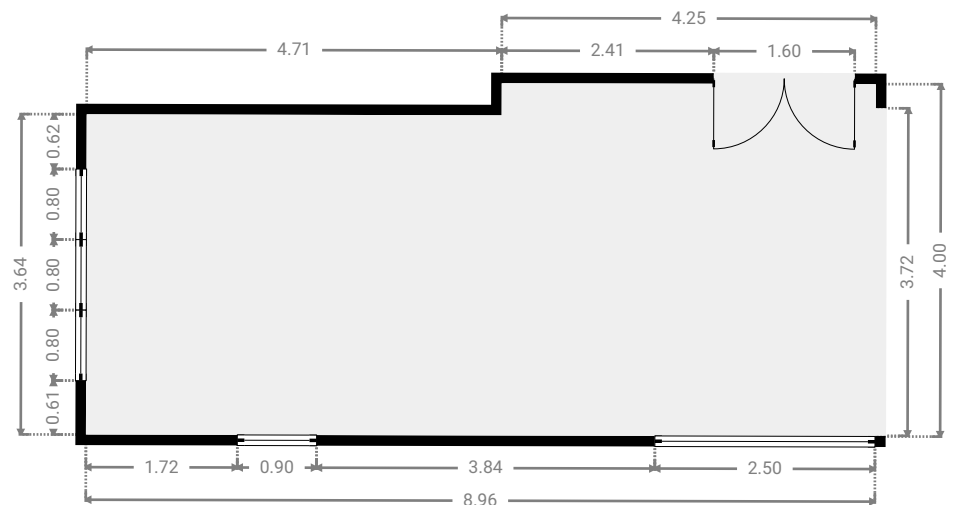
### ▼ Hall d'entrée Rez-de-chaussée

LARGEUR : 5.04 m • LONGUEUR : 3.26 m  
SURFACE : 11.52 m<sup>2</sup> • PÉRIMÈTRE : 19.57 m



### ▼ Séjour Rez-de-chaussée

LARGEUR : 8.96 m • LONGUEUR : 4.00 m  
SURFACE : 34.15 m<sup>2</sup> • PÉRIMÈTRE : 25.93 m



## Cerisiers 25

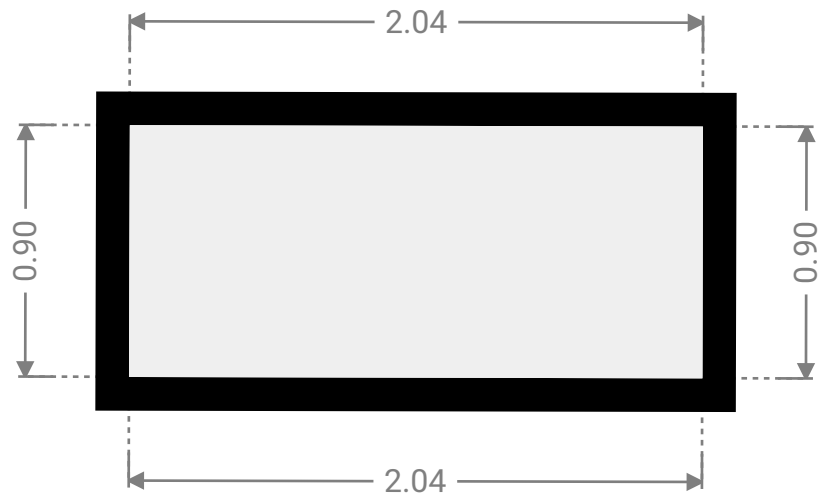
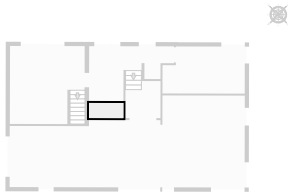
SURFACE TOTALE : 238.93 m<sup>2</sup> • SURFACE HABITABLE : 220.28 m<sup>2</sup> • ÉTAGES : 3 • PIÈCES : 16



### ▼ W.C

Rez-de-chaussée

LARGEUR : 2.04 m • LONGUEUR : 0.90 m  
SURFACE : 1.83 m<sup>2</sup> • PÉRIMÈTRE : 5.88 m



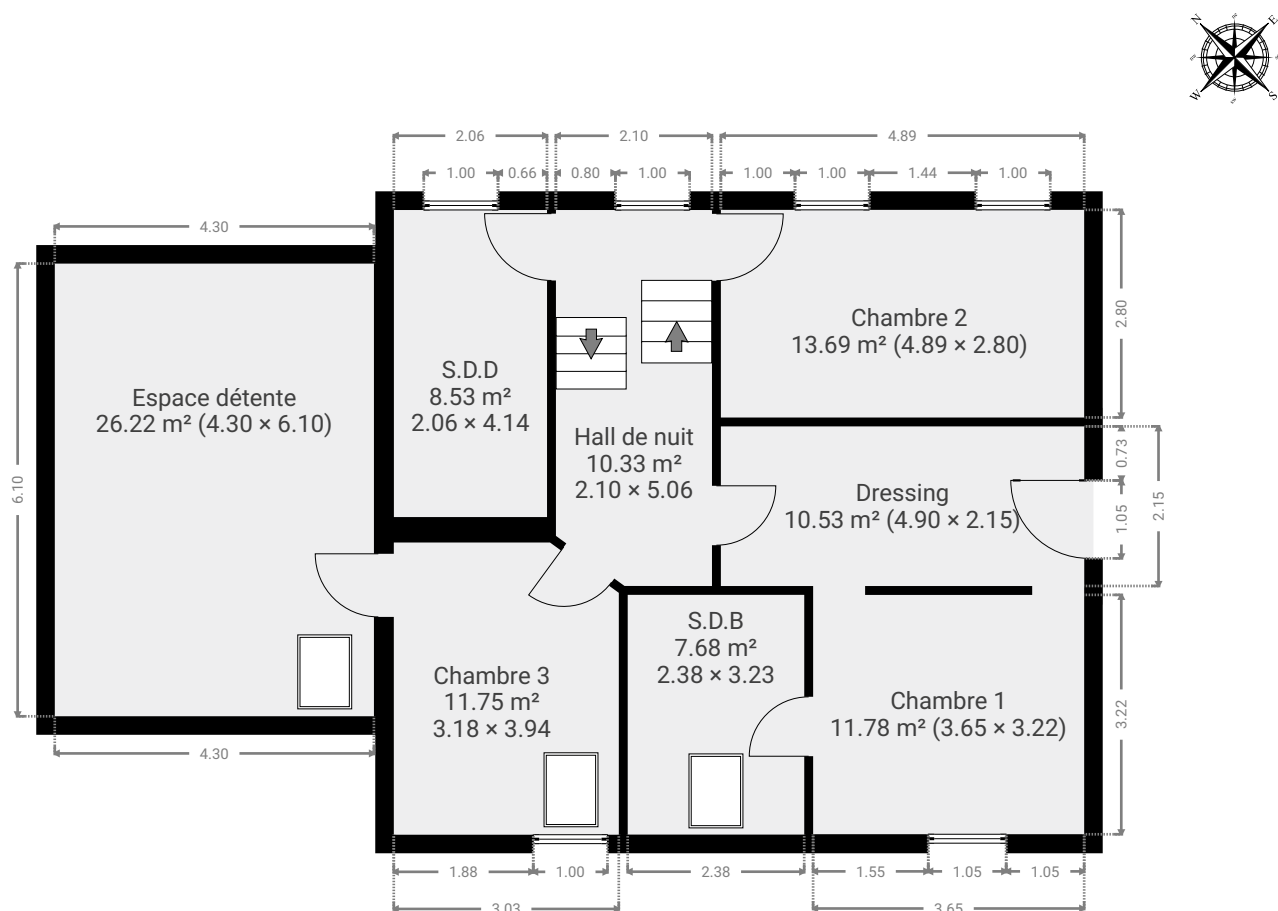
# Cerisiers 25

SURFACE TOTALE : 238.93 m<sup>2</sup> • SURFACE HABITABLE : 220.28 m<sup>2</sup> • ÉTAGES : 3 • PIÈCES : 16



## ▼ 1er étage

SURFACE TOTALE : 100.45 m<sup>2</sup> • SURFACE HABITABLE : 100.45 m<sup>2</sup> • PIÈCES : 8



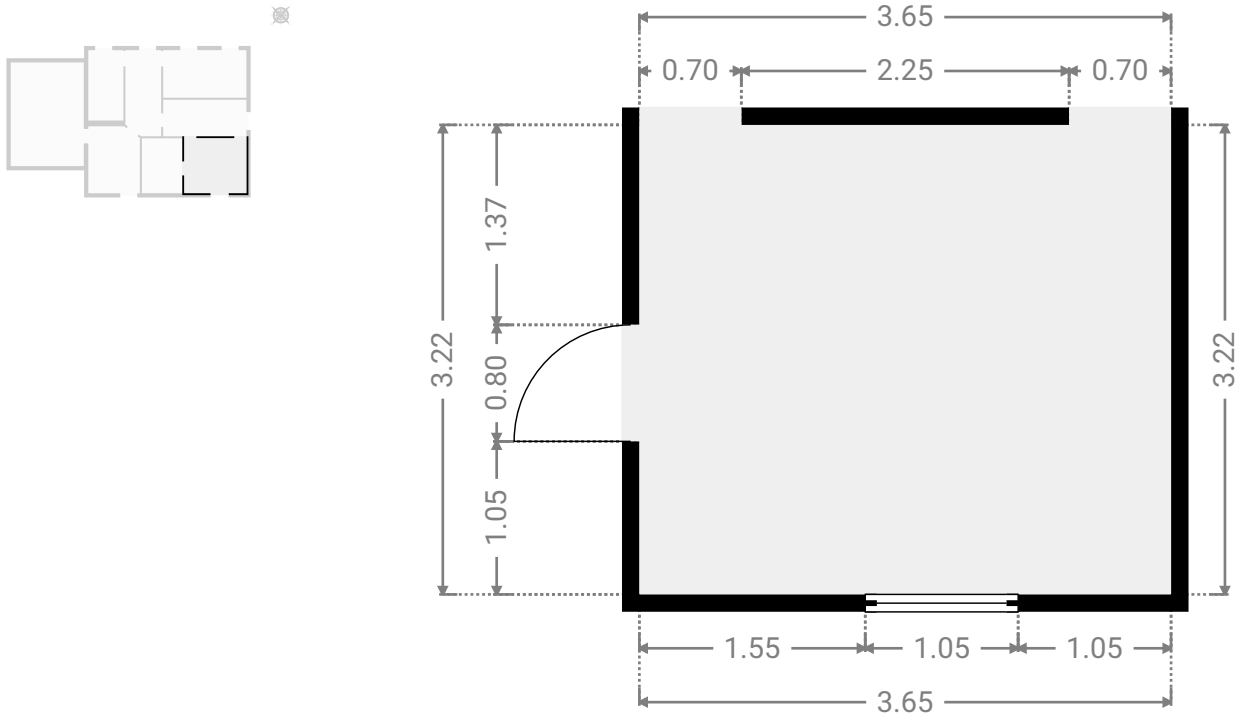
## Cerisiers 25

SURFACE TOTALE : 238.93 m<sup>2</sup> • SURFACE HABITABLE : 220.28 m<sup>2</sup> • ÉTAGES : 3 • PIÈCES : 16



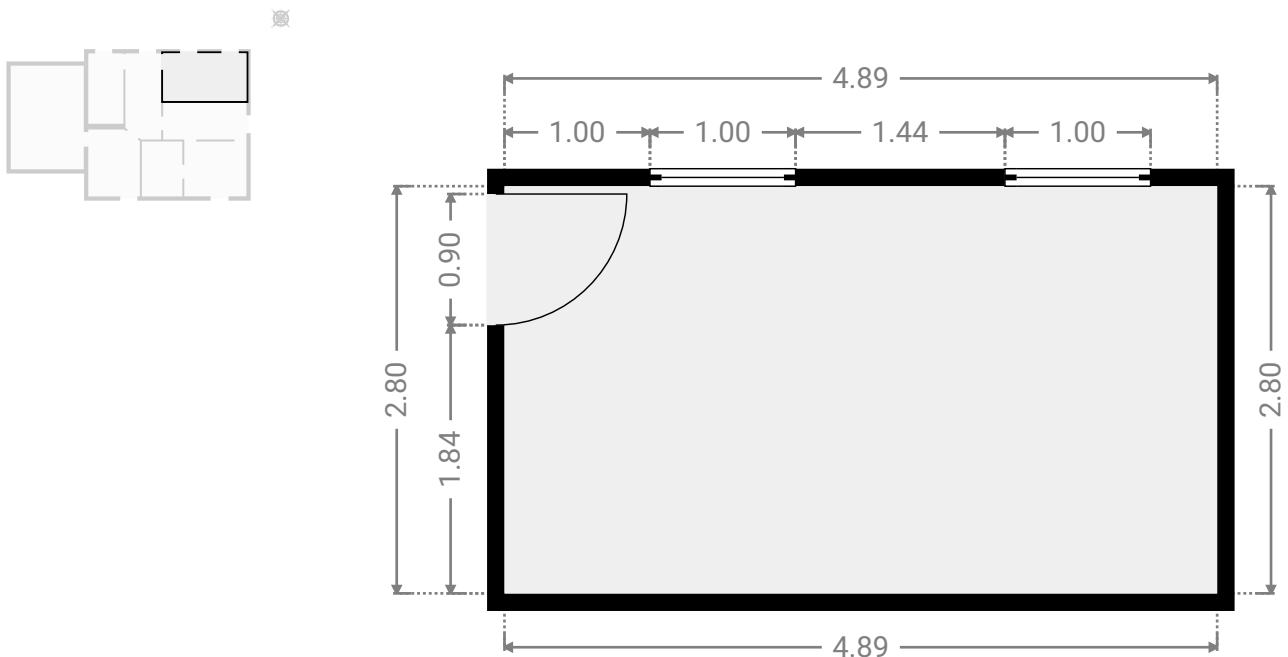
### ▼ Chambre 1 1er étage

LARGEUR : 3.65 m • LONGUEUR : 3.22 m  
SURFACE : 11.78 m<sup>2</sup> • PÉRIMÈTRE : 13.75 m



### ▼ Chambre 2 1er étage

LARGEUR : 4.89 m • LONGUEUR : 2.80 m  
SURFACE : 13.69 m<sup>2</sup> • PÉRIMÈTRE : 15.38 m





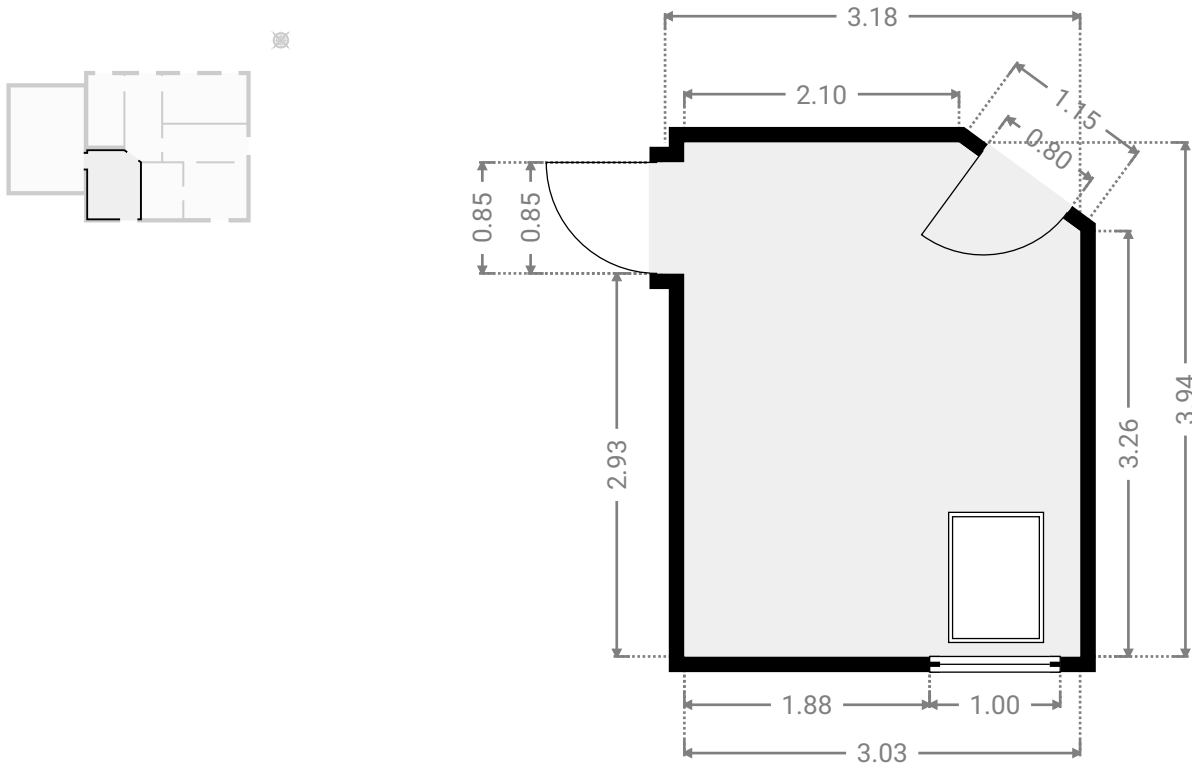
## Cerisiers 25

SURFACE TOTALE : 238.93 m<sup>2</sup> • SURFACE HABITABLE : 220.28 m<sup>2</sup> • ÉTAGES : 3 • PIÈCES : 16



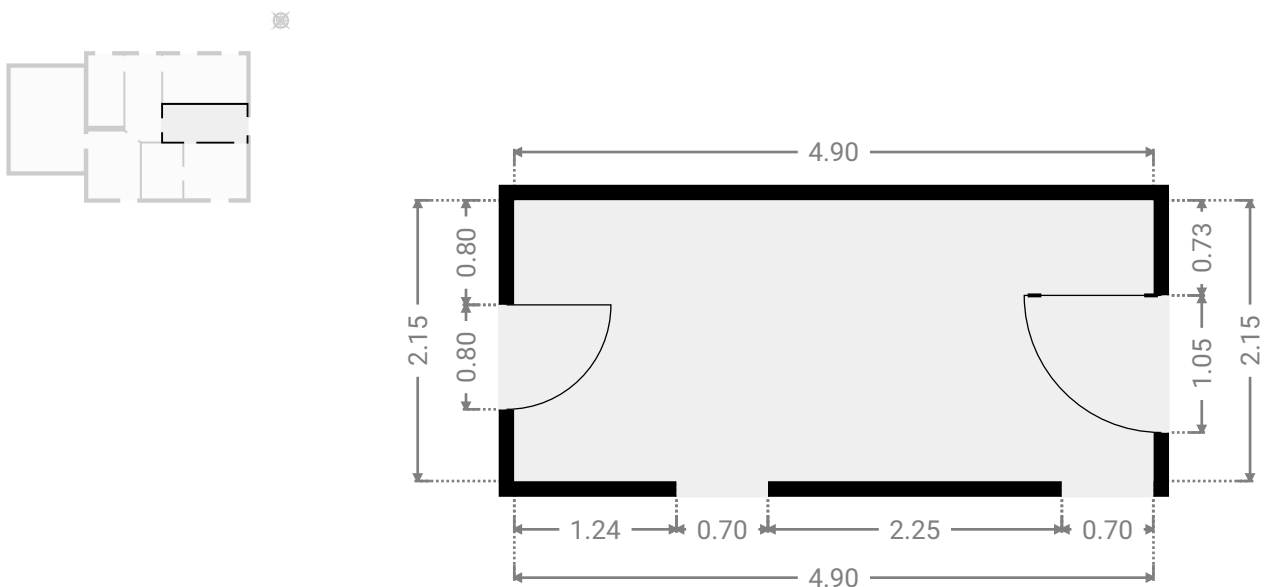
### ▼ Chambre 3 1er étage

LARGEUR : 3.18 m • LONGUEUR : 3.94 m  
SURFACE : 11.75 m<sup>2</sup> • PÉRIMÈTRE : 13.78 m



### ▼ Dressing 1er étage

LARGEUR : 4.90 m • LONGUEUR : 2.15 m  
SURFACE : 10.53 m<sup>2</sup> • PÉRIMÈTRE : 14.09 m



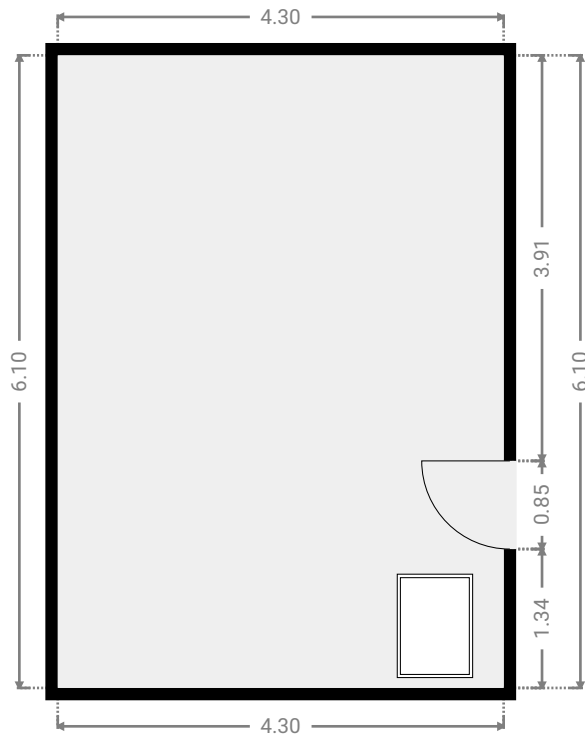
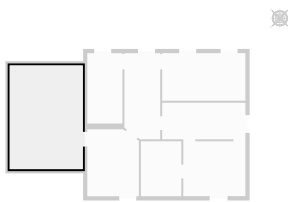
# Cerisiers 25

SURFACE TOTALE : 238.93 m<sup>2</sup> • SURFACE HABITABLE : 220.28 m<sup>2</sup> • ÉTAGES : 3 • PIÈCES : 16



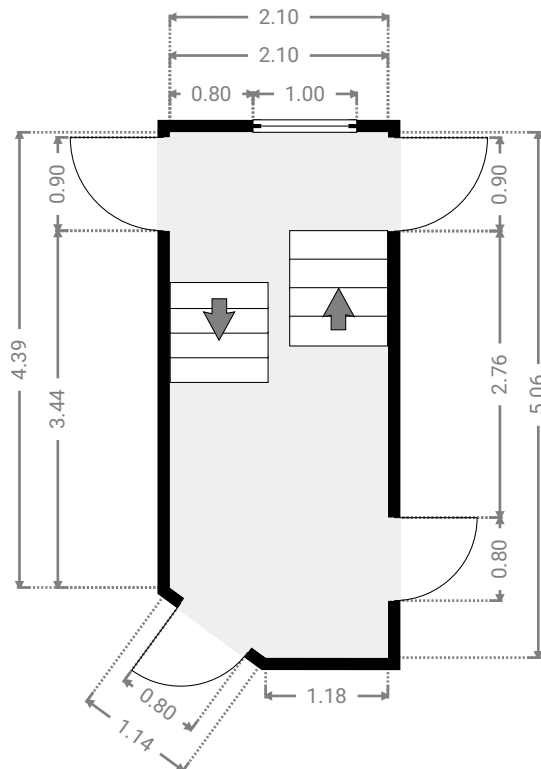
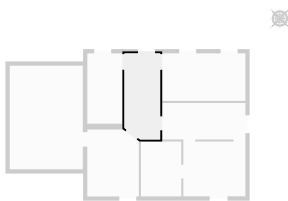
## ▼ Espace détente 1er étage

LARGEUR : 4.30 m • LONGUEUR : 6.10 m  
SURFACE : 26.22 m<sup>2</sup> • PÉRIMÈTRE : 20.80 m



## ▼ Hall de nuit 1er étage

LARGEUR : 2.10 m • LONGUEUR : 5.06 m  
SURFACE : 10.33 m<sup>2</sup> • PÉRIMÈTRE : 13.88 m



## Cerisiers 25

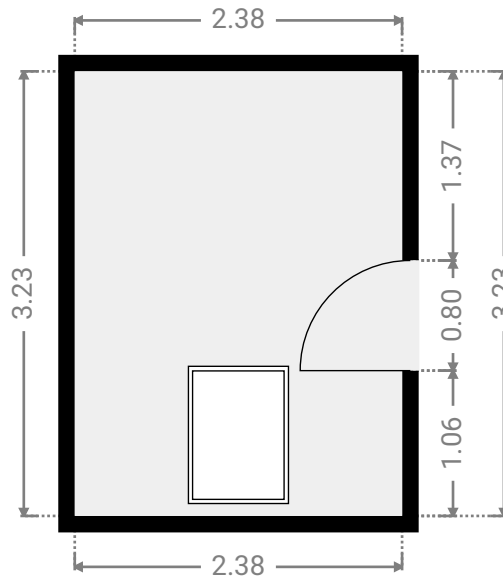
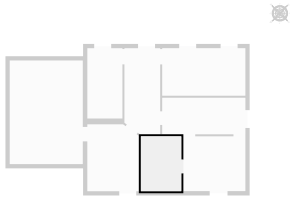
SURFACE TOTALE : 238.93 m<sup>2</sup> • SURFACE HABITABLE : 220.28 m<sup>2</sup> • ÉTAGES : 3 • PIÈCES : 16



### ▼ S.D.B

1er étage

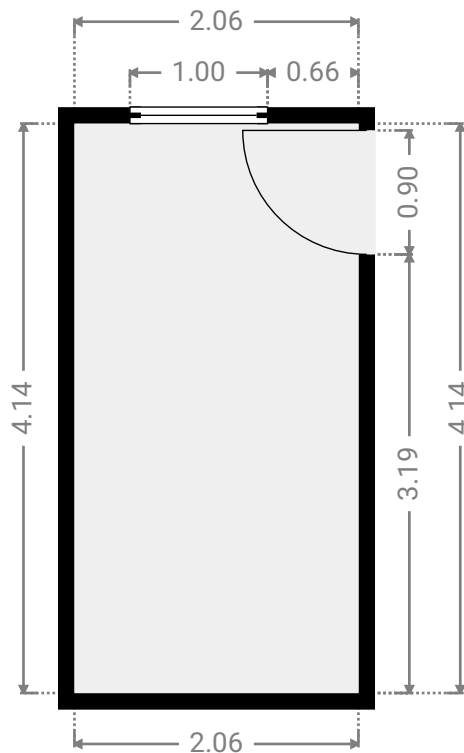
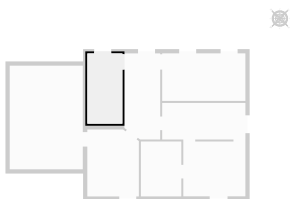
LARGEUR : 2.38 m • LONGUEUR : 3.23 m  
SURFACE : 7.68 m<sup>2</sup> • PÉRIMÈTRE : 11.21 m



### ▼ S.D.D

1er étage

LARGEUR : 2.06 m • LONGUEUR : 4.14 m  
SURFACE : 8.53 m<sup>2</sup> • PÉRIMÈTRE : 12.40 m



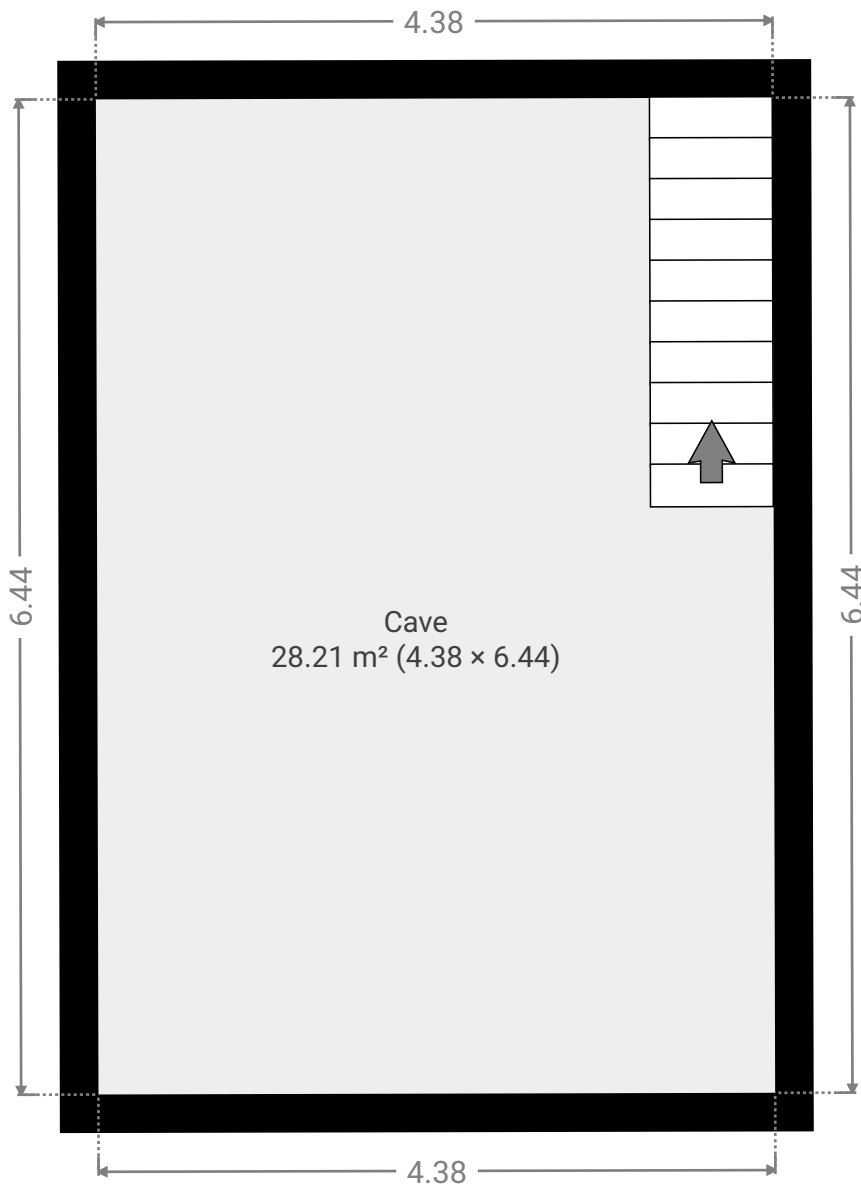
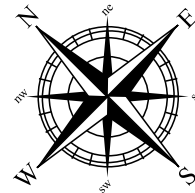
## Cerisiers 25

SURFACE TOTALE : 238.93 m<sup>2</sup> • SURFACE HABITABLE : 220.28 m<sup>2</sup> • ÉTAGES : 3 • PIÈCES : 16



### ▼ Sous-sol

SURFACE TOTALE : 28.20 m<sup>2</sup> • SURFACE HABITABLE : 28.20 m<sup>2</sup> • PIÈCES : 1



# Cerisiers 25

SURFACE TOTALE : 238.93 m<sup>2</sup> • SURFACE HABITABLE : 220.28 m<sup>2</sup> • ÉTAGES : 3 • PIÈCES : 16



## ▼ Cave Sous-sol

LARGEUR : 4.38 m • LONGUEUR : 6.44 m  
SURFACE : 28.21 m<sup>2</sup> • PÉRIMÈTRE : 21.64 m

