



**332 000 €**

# Réf. Auderghemruejacquesbassem4  
Rue jacques bassem 4 - 1160 Auderghem



70 m<sup>2</sup>



2



1

**CASULA SPRL**

+32 84 77 00 43 - mail : [info@easyhome-immo.be](mailto:info@easyhome-immo.be)

Borchamps 24 --- 6900 Marche-en-Famenne

TVA : BE 0669 936 537 - IPI 509.677

## Coordonnées du bien

Rue Rue jacques bassem

N° 4

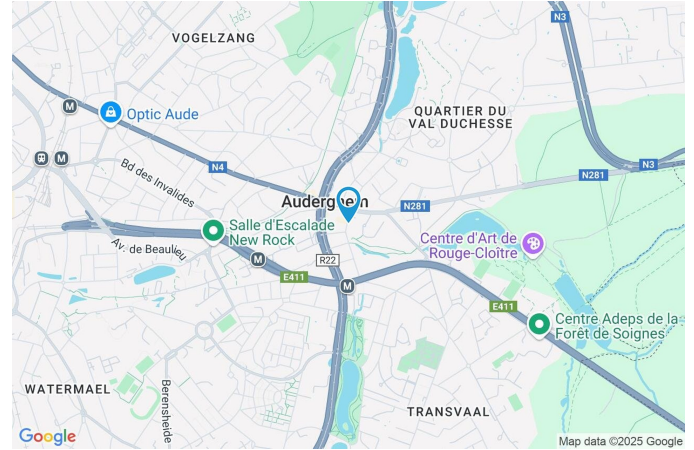
CP 1160

Ville Auderghem

Pays Belgique

Latitude 50.815300

Longitude 4.428306



## PARCELLE - DIMENSIONS ET AMÉNAGEMENTS

Orientation façade avant Ouest  
Déclivité Plat

Informations provenant du site du cadastre



## Description globale du bien

Etat général	Bon
Surface habitable	70 m <sup>2</sup>
Surface totale	70 m <sup>2</sup>
Nombre de façades	2
Nombre de pièces	7
Nombre de chambre(s)	2
Nombre de salle de douches	1
Environnement	Appartement Zone d'habitation



## Descriptif extérieur

Balcon (terrain avant)	2.3 m <sup>2</sup> Orientation ouest
------------------------	---

## Aménagement intérieur

3ème étage	70 m <sup>2</sup>
Séjour, cuisine, chambre 1, chambre 2, salle de douche, wc, hall	

3ème étage

Séjour

 superficie : 23.06 m<sup>2</sup>

Longueur : 5.88 m

Largeur : 4.00 m

<b>Fenêtre</b>	Châssis PVC double vitrage type oscillo-battants	<b>Chauffage</b>	Radiateur(s)
<b>Sol</b>	Quick-Step	<b>Prise(s) électrique(s)</b>	4
<b>Hauteur sous-plafond</b>	2.5 m	<b>Prise télédistribution</b>	1
<b>Éclairage</b>	Points lumineux au plafond	<b>Prise téléphone</b>	1

3ème étage

Cuisine

 superficie : 10.74 m<sup>2</sup>

Longueur : 4.06 m

Largeur : 2.63 m

**Hauteur sous-plafond**

2.5 m

**Prise(s) électrique(s)**

6

**Type**

Équipée

**Accès**

Balcon

**Évier**

Double

Avec égouttoir

**Plaque de cuisson**

Type gaz

De la marque BOSCH

**Hotte**

Type hotte sous-encastree

Évacuation à recyclage

De la marque BOSCH

**Frigo**

Type externe combi

De la marque BOSCH

**Four**

Type à air pulsé

De la marque Siemens

**Porte**

Type battante

Matière pvc

Vitrage double

**Fenêtre**Châssis PVC double vitrage  
type oscillo-battants**Sol**

Vinyle

**Éclairage**

Points lumineux au plafond

**Chauffage**

Radiateur(s)

3ème étage

Chambre 1

 superficie : 9.76 m<sup>2</sup>

Longueur : 3.56 m

Largeur : 3.03 m

**Fenêtre**Châssis PVC double vitrage  
type oscillo-battants**Sol**

Quick-Step

**Hauteur sous-plafond**

2.5 m

**Éclairage**

Points lumineux au plafond

**Chauffage**

Radiateur(s)

**Prise(s) électrique(s)**

2

3ème étage

Chambre 2

 superficie : 13.60 m<sup>2</sup>

Longueur : 3.89 m

Largeur : 3.56 m

**Fenêtre**Châssis PVC double vitrage  
type oscillo-battants**Sol**

Quick-Step

**Hauteur sous-plafond**

2.5 m

**Éclairage**

Points lumineux au plafond

**Chauffage**

Radiateur(s)

**Prise(s) électrique(s)**

2

3ème étage

Salle de douche



 superficie : 3.99 m<sup>2</sup>

Longueur : 2.55 m

Largeur : 1.56 m

<b>Douche</b>	Italienne	<b>Chauffage</b>	Radiateur(s)
<b>Lavabo</b>	Simple	<b>Extracteur d'air</b>	Oui
<b>Sol</b>	Vinyle	<b>Prise(s) électrique(s)</b>	2
<b>Hauteur sous-plafond</b>	2.5 m	<b>Sèche-serviettes</b>	Oui
<b>Éclairage</b>	Points lumineux mural		

3ème étage

Wc

 superficie : 0.90 m<sup>2</sup>

Longueur : 1.19 m

Largeur : 0.75 m

**WC**

Suspendu

**Éclairage**

Points lumineux mural

**Sol**

Vinyle

**Extracteur d'air**

Oui

**Hauteur sous-plafond**

2.5 m

3ème étage

Hall

 superficie : 8.24 m<sup>2</sup>

Longueur : 3.46 m

Largeur : 2.87 m

Hauteur sous-plafond

2.5 m

Sol

Carrelage

Prise(s) électrique(s)

1

Parlophone

Oui

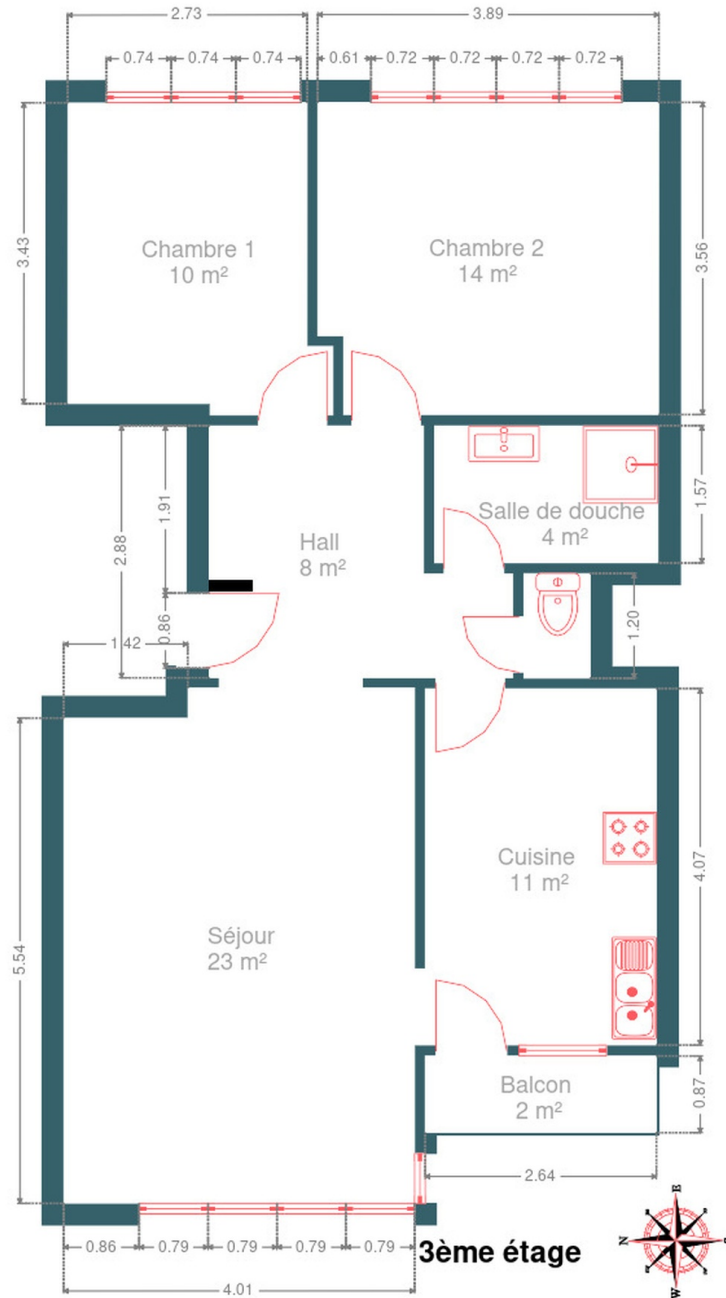
Éclairage

Points lumineux au plafond

## RÉCAPITULATIF DES MÉTRÉS

3ème étage	Longueur	Largeur	Superficie
Séjour	5.88 m	4.00 m	23.06 m <sup>2</sup>
Cuisine	4.06 m	2.63 m	10.74 m <sup>2</sup>
Chambre 1	3.56 m	3.03 m	9.76 m <sup>2</sup>
Chambre 2	3.89 m	3.56 m	13.60 m <sup>2</sup>
Salle de douche	2.55 m	1.56 m	3.99 m <sup>2</sup>
Wc	1.19 m	0.75 m	0.90 m <sup>2</sup>
Hall	3.46 m	2.87 m	8.24 m <sup>2</sup>
<b>Total</b>			<b>70.29 m<sup>2</sup></b>

Plan - 3ème étage



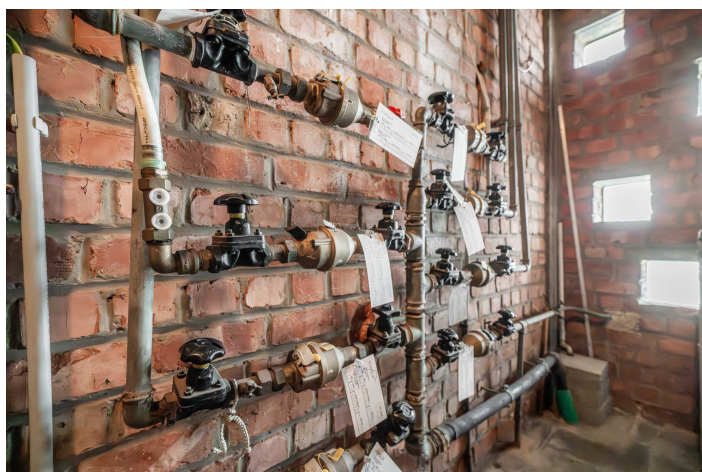
Extérieur

---



## Technique

<b>Année de construction</b>	1968
<b>Matériaux façade</b>	Brique
<b>Etat</b>	Bon
<b>Châssis</b>	
Matière pvc	
Année 1996	
Vitrage double	
<b>Compteur gaz</b>	Individuel
<b>Ventilation</b>	Simple flux
<b>Parlophone</b>	Oui
<b>Compteur électrique</b>	Mono-horaire
<b>Chauffage</b>	
Type central	
Nature gaz	
Radiateur(s)	
Type à condensation à ventouse	
Vaillant	
Nombre 1	
Thermostat d'ambiance	Oui
<b>Compt. d'eau</b>	Individuel
<b>Ascenseur</b>	Oui
<b>TV</b>	Prise tv
<b>Téléphone</b>	Oui
<b>Internet</b>	Câble



## Description détaillée de l'environnement

### MOBILITÉ

Arrêt de bus	250 m
Accès ferroviaire	2700 m
Accès autoroutier	2000 m

### ÉCOLES

Wonderwoud	319 m
Centre Scolaire Saint-Adrien Val Duchesse	331 m
Institut Dominique Pire	335 m



### POINTS D'INTÉRÊTS

Station de métro	349 m
Herrmann-Debroux	
Station de métro	556 m
Demey	
Hébergement	660 m
B&B Salve	
Hébergement	784 m
36	
Hébergement	1204 m
Auberge Des 3 Fontaines	
Station de métro	1291 m
Métro Beaulieu	
	1555 m
Château de la Solitude	
Hébergement	1608 m
L'Auberge du Souverain	

## Plan situation



- 📍 EasyHome
- 📍 Borchamps 24, 6900 Marche-en-Famenne
- ✉ info@easyhome-immo.be
- ☎ +32 84 77 00 43
- 🌐 <https://www.easyhome-immo.be/>
- 📄 N° IPI : 509.677

- 👤 EasyHome
- ✉ info@easyhome-immo.be
- ☎ +32 84 77 00 43
- EasyHome