

GROWING

"Un coup de coeur qui vous emménage vers le bien être"

☎ +32 2 808 06 68

🌐 www.growing.be

HAPPINESS STARTS HERE
BUY THIS PROPERTY
MOVE AND BE HAPPY...

**GROWING VOUS
SOUHAITE UNE
EXCELLENTE
VISITE AVEC:**

BOVEN Alexis

Agent immobilier agréé IPI: 509.343

✉ ab@growing.be

☎ +32 483 081 223

+32 2 808 06 68

+32 10 28 02 57

Trouvez la propriété de vos rêves -> www.growing.be

795.000 €

À VENDRE IMMEUBLE À APPARTEMENTS

SCHUMAN/U.E

Maison de maître 3 unités + jardin

795.000 €

PEB

G



LIT
5



BAIN
3



PARKING
/



TAILLE
298

EQUIPMENTS

- > Jardin: oui
- > Terrasse: oui
- > Chauffage : gaz (chau. centr.)
- > Caves: oui
- > Buanderie: oui
- > Châssis: bois
- > Parlophone: oui
- > Nombre de Toilettes: 3

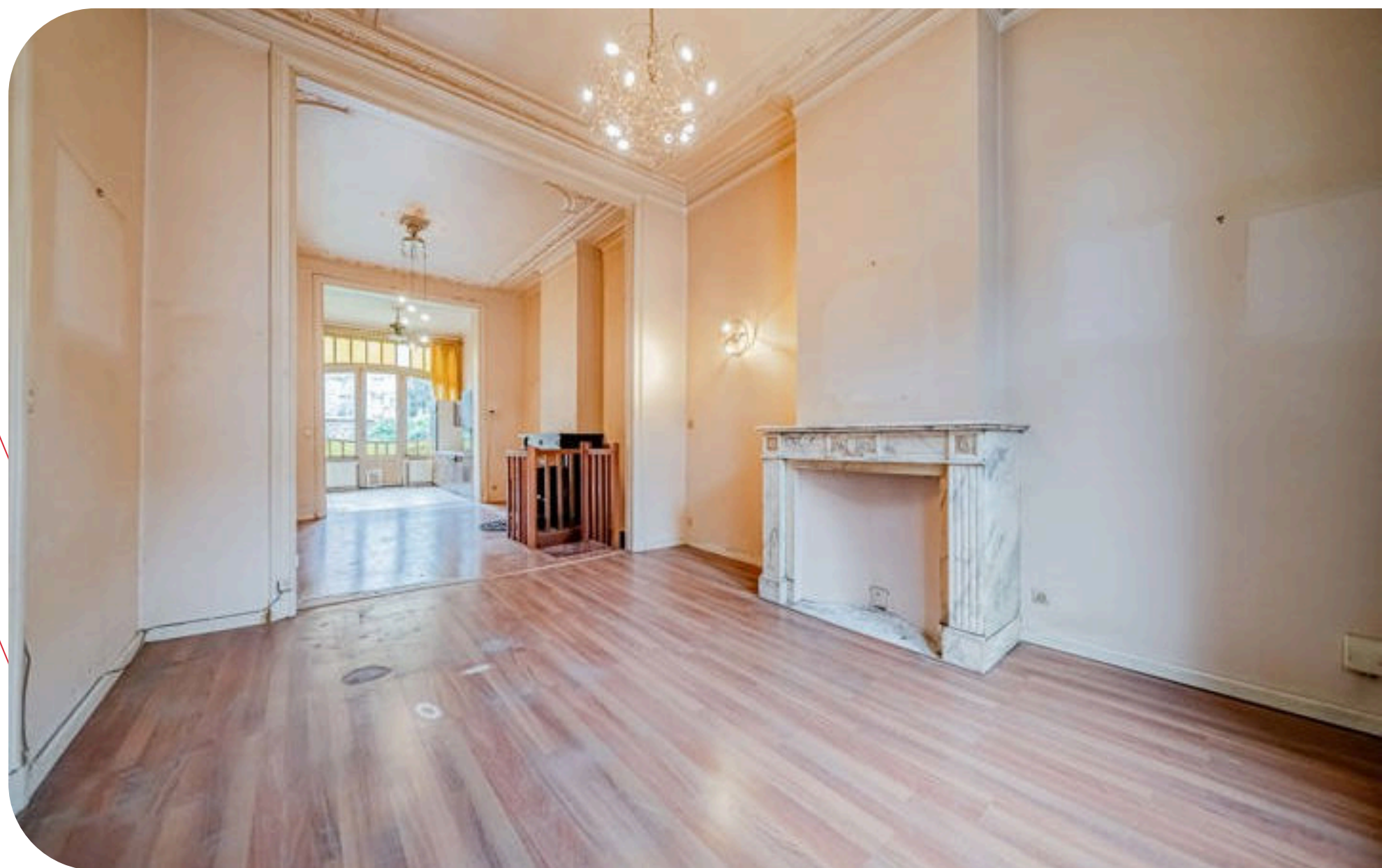
Ref. BXL155
Rue Franklin 155
Code postal 1000

+32 2 808 06 68
info@growing.be
www.growing.be

GROWING

DESCRIPTION

Schuman, Cinquantaire, Ambiorix. Situation géographique de premier choix, au cœur du quartier européen, à deux pas du Parc du Cinquantaire et des Squares Ambiorix et Marguerite. Superbe maison de maître de style Art Nouveau d'environ 307 m² bruts, répartis sur trois unités d'habitation avec compteurs séparés, se composant de : Appartement 1 (rez + sous-sol) : salon, salle à manger, cuisine semi-équipée, salle de douche, WC, 2 chambres, buanderie, accès à la terrasse pavée et jardin orienté sud – PEB F. Appartement 2 (1er étage + mezzanine) : séjour, cuisine équipée, salle de douche, grande chambre avec balcon, mezzanine – PEB G. Appartement 3 (2e + 3e étage) : salon, salle à manger, cuisine équipée, 2 chambres, salle de douche, WC séparé, hall de nuit sous toiture – PEB G. Caractéristiques techniques : chaudières individuelles au gaz, châssis bois et PVC (vitrage simple et double), compteurs gaz, électricité et eau individuels. Caves en sous-sol. Renseignements urbanistiques (RU) en cours. Atouts : charme préservé, moulures, hauteurs sous plafond jusqu'à 3,7 m, jardin exposé sud. Faibles charges – immeuble de caractère sans ascenseur. Prix net vendeur. Un bien rare dans un secteur stratégique, idéal pour investissement locatif, cohabitation ou grande famille recherchant de l'espace. À proximité immédiate de toutes commodités : gare et métro Schuman, commerces, restaurants, écoles, parcs et institutions européennes. Accès rapide au centre-ville. À NE PAS MANQUER ! Infos et visites : +32 2 808 06 68 - www.growing.be – ID : BXLF155. Vous vendez ou louez un bien ? Contactez-nous pour une évaluation gratuite et sans engagement !



Ref. BXLF155
Rue Franklin
Code postal 1000

+32 2 808 06 68
info@growing.be
www.growing.be

GROWING



FINANCIER

Label PEB	G	PEB E-SPEC (kwh/m²/an)	422	PEB code unique	numéro:20250428-0000712632-01-5
-----------	---	------------------------	-----	-----------------	---------------------------------

INTÉRIEUR

buanderie	11.11	Caves	9.74	sdd	7.94
Nbre de pièce(s)	26	Nbre de toilette(s)	3	nombre de sdd	3
chambre 1	14.78	chambre 2	15.08	Salle de séjour	17.06
Salle à manger	16.45	Cuisine	11.93	cuisine	oui
chauffage (ind/coll)	individuel	ascenseur	Non	double vitrage	isol. thermique

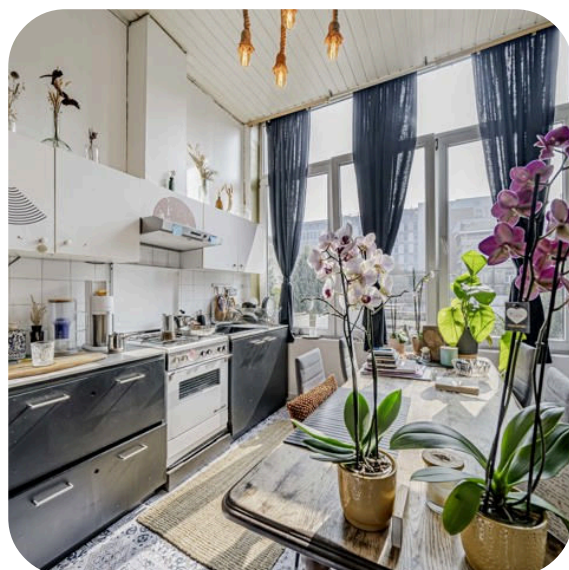
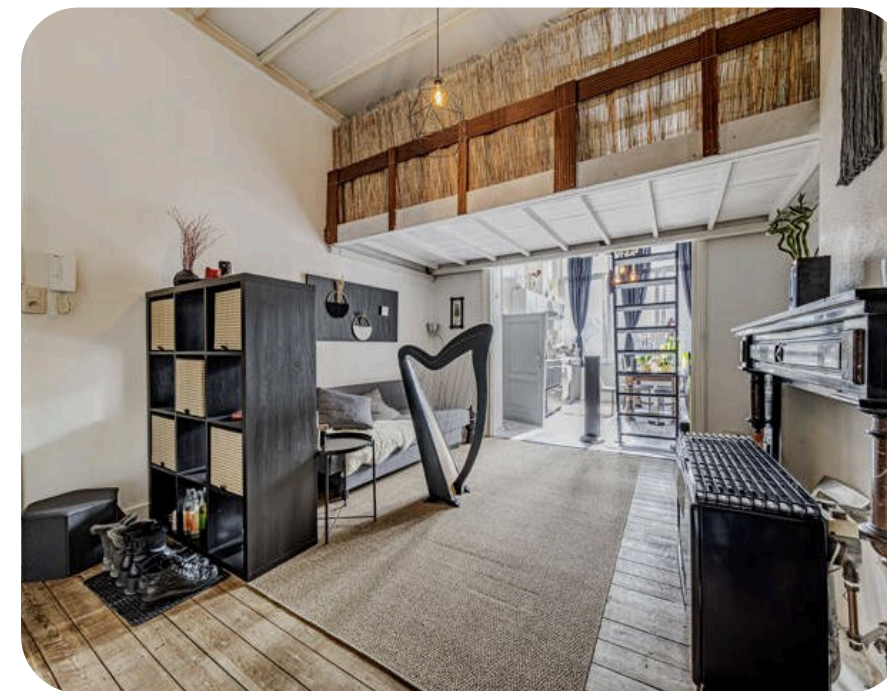
EXTÉRIEUR

surface brute	307	surface nette	298	largeur front de rue	7
surface bâtie	83	largeur de façade	7	profondeur terrain	25
Nbre de terrasse(s)	1	orientation de la terrasse 1	sud	égouts	oui
électricité	oui	télévision par câble	oui	câbles téléphoniques	oui

ENVIRONNEMENT ET À PROXIMITÉ

Type D'environnement	zone d'habitation	Exposition de la façade avant	nord	Orientation du jardin	sud (m)
Transports en commun	oui (30m)	Autoroute	oui (3200m)	Gare	oui (4200m)

Bruxelles
Rue Franklin 155



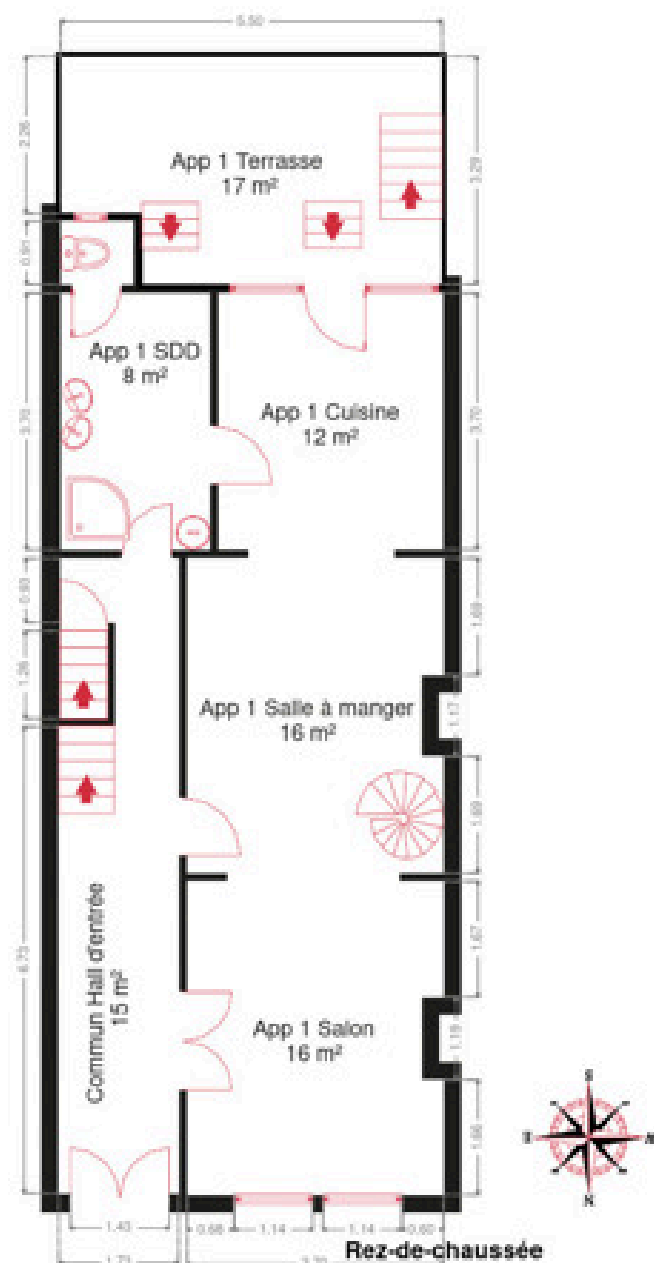
VOUS VENDEZ ?
Contactez-nous pour une
estimation offerte



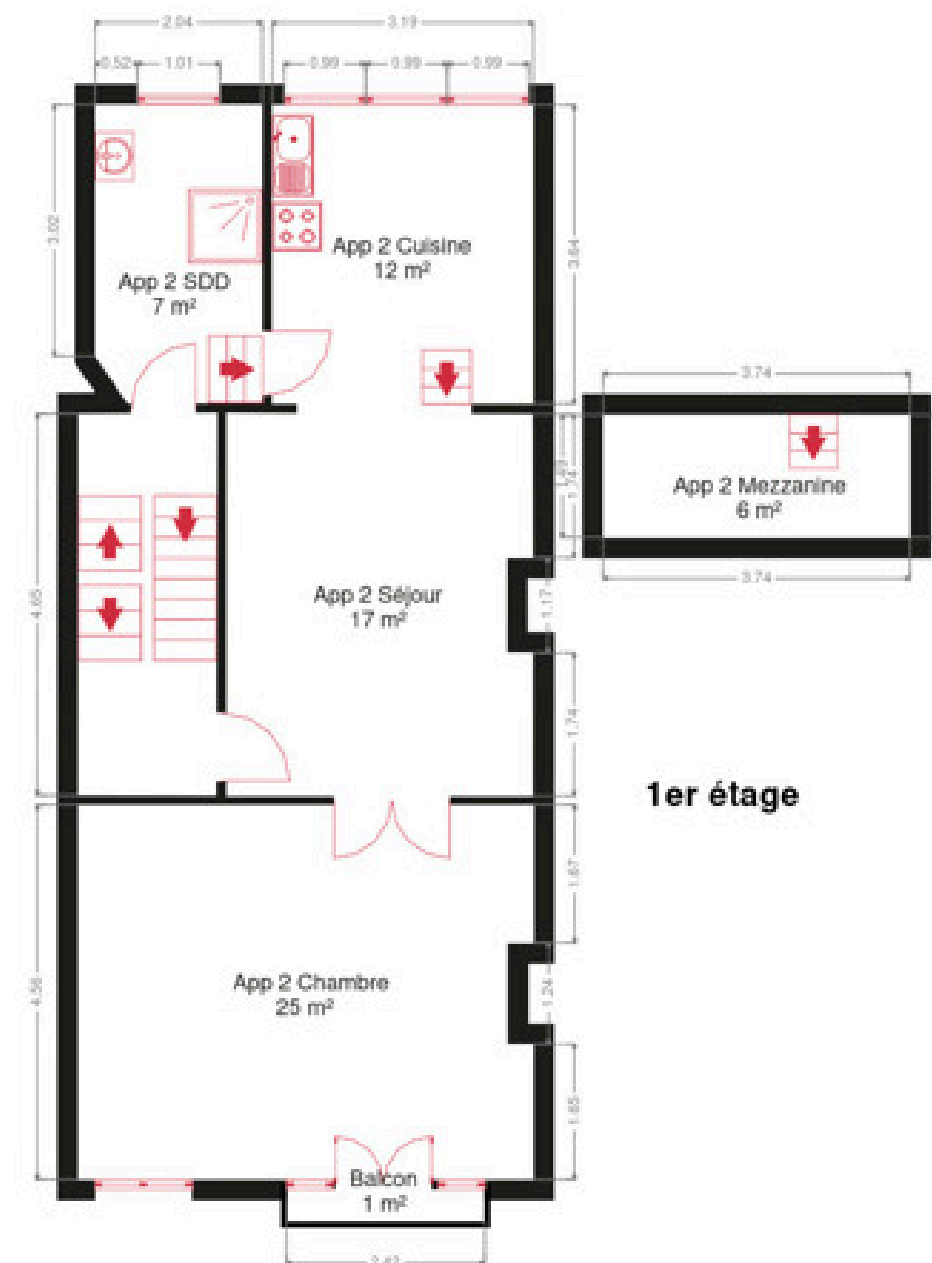
Ref. BXL155
Rue Franklin
Code postal 1000

+32 2 808 06 68
info@growing.be
www.growing.be

GROWING



Les plans sont soumis à titre informatif et non contractuels.



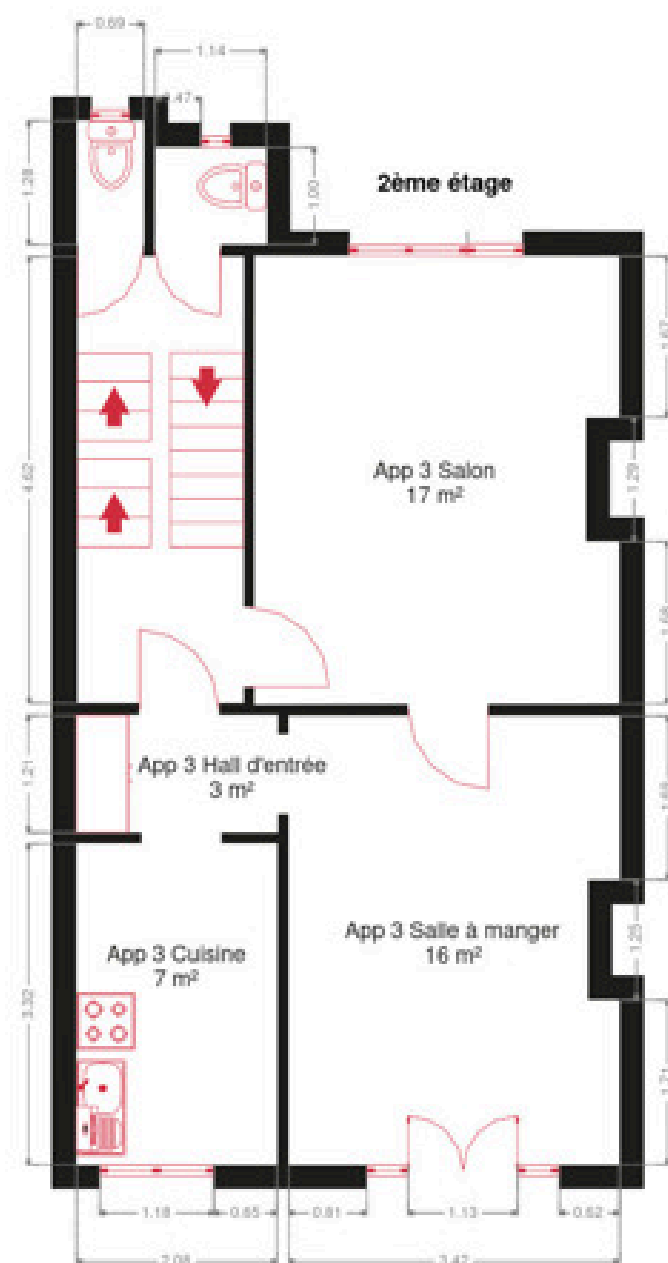
Les plans sont soumis à titre informatif et non contractuels.

Les présents plans et descriptions ne sont proposés qu'à titre purement indicatif, et tendant uniquement à fournir au potentiel acquéreur une idée du bien en vente. Le dit plan et descriptif ne doivent dès lors en aucun cas être considérés comme constitutifs d'une offre au sens juridique ou d'engagement qu'il qu'il soit, la contenance reprise dans les plans et descriptifs n'est donc pas garantie

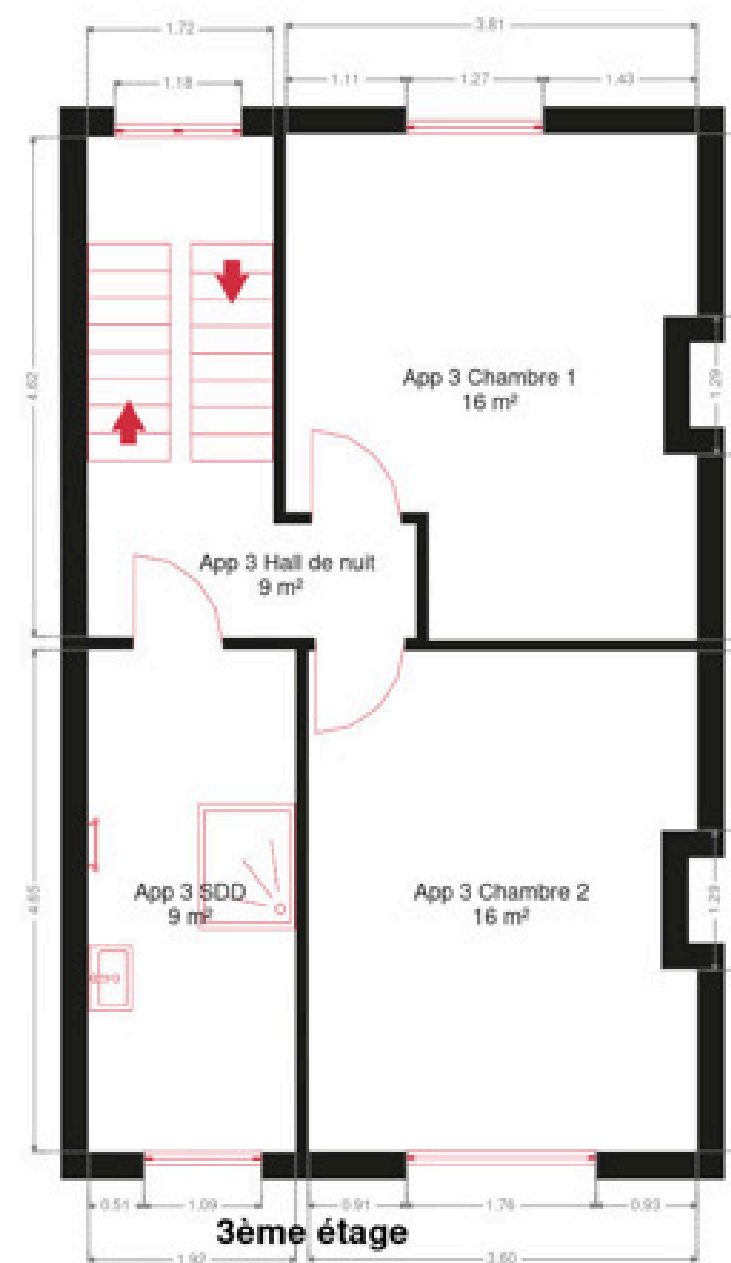
Ref. BXLF155
Rue Franklin
Code postal 1000

+32 2 808 06 68
info@growing.be
www.growing.be

GROWING



Les plans sont soumis à titre informatif et non contractuels.



Les plans sont soumis à titre informatif et non contractuels.

Les présents plans et descriptions ne sont proposés qu'à titre purement indicatif, et tendant uniquement à fournir au potentiel acquéreur une idée du bien en vente. Le dit plan et descriptif ne doivent dès lors en aucun cas être considérés comme constitutifs d'une offre au sens juridique ou d'engagement qu'il qu'il soit, la contenance reprise dans les plans et descriptifs n'est donc pas garantie

Ref. BXLF155
Rue Franklin
Code postal 1000


+32 2 808 06 68
info@growing.be
www.growing.be

GROWING

Notes

[illegible]

 +32 2 808 06 68
 info@growing.be
 www.growing.be



VOTRE
PROJET IMMOBILIER
COMMENCE ICI,
CONFIEZ-LE A
NOS EXPERTS!

Lundi - Vendredi / 09h - 18h
Samedi / 10h - 14h
Syndic / rdv uniquement

☎ +32 2 808 06 68
✉ info@growing.be
🌐 www.growing.be

Growing Schuman / rue Franklin 62 - Bruxelles
Growing Merode / rue Abbé Cuypers 3 - Bruxelles
Growing B.W / av. Franklin Roosevelt 104 - Rixensart

GROWING



GESTION | VENTE | LOCATION | CONSULTING
SYNDIC | EXPERTISE | INVESTISSEMENT