

# GROWING

"Un coup de coeur qui vous emménage vers le bien être"

☎ +32 2 808 06 68

🌐 [www.growing.be](http://www.growing.be)

**HAPPINESS STARTS HERE  
BUY THIS PROPERTY  
MOVE AND BE HAPPY...**

**GROWING VOUS  
SOUHAITE UNE  
EXCELLENTE  
VISITE AVEC:**

**BOVEN Alexis**

Agent immobilier agréé IPI: 509.343

✉ ab@growing.be

☎ +32 483 081 223

+32 2 808 06 68

+32 10 28 02 57

Trouvez la propriété de vos rêves -> [www.growing.be](http://www.growing.be)

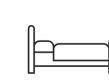
3.750 €

À LOUER  
MAISON

## SCHUMAN

Superbe maison de Maître 5 ch + jardin & terrasses

3.750 €



LIT  
5



BAIN  
Non



PARKING  
/



TAILLE  
370

## EQUIPMENTS

- > *Jardin: oui*
- > *Terrasse: oui*
- > *Type de cuisine: super-équipée*
- > *Chauffage : gaz*
- > *Caves: oui*
- > *Double vitrage: oui*
- > *Buanderie: oui*
- > *Feu ouvert: oui*

Ref. LBXLF52  
Rue Franklin 62  
Code postal 1050

+32 2 808 06 68  
info@growing.be  
www.growing.be

GROWING

## DESCRIPTION

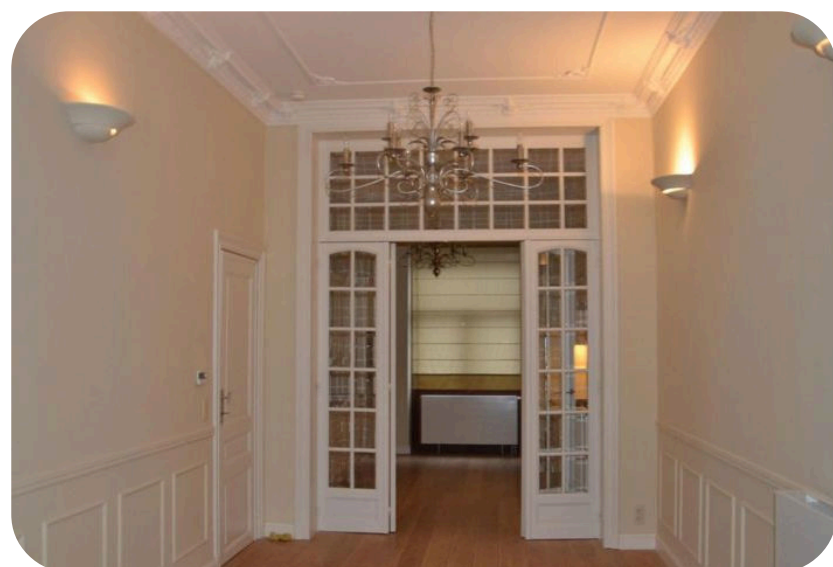
Schuman, Cinquantenaire, Ambiorix. Situation géographique de premier choix ! Élégante et lumineuse maison de maître, située au cœur du quartier Européen (Schuman), à proximité du Parc du Cinquantenaire et du Square Ambiorix/Marguerite. Idéale pour ceux qui recherchent à la fois l'élégance et le confort, cette maison de +/- 370 m<sup>2</sup> habitables est parfaite pour les réceptions tout en offrant un cadre de vie agréable et spacieux. Les atouts de cette maison sont les suivants : 5 chambres spacieuses d'environ 25 m<sup>2</sup> chacune + bureau, espace au rez aménagé comme buanderie/cuisine, salon, chambre/bureau de +/- 32 m<sup>2</sup>, salle de douche avec WC, espace de rangement, accès jardin, idéal pour le télétravail. La maison se complète d'une spacieuse cuisine hyper-équipée donnant sur une salle à manger se prolongeant dans un vaste séjour de +/- 35 m<sup>2</sup> avec feu ouvert (cheminée en marbre), 2 salles de bains dont une avec cabine de douche, une salle de douche, WC visiteur, 2 grandes terrasses aménagées et un jardin de ville très agréable, invitant à la détente et à la relaxation. Autres points importants à souligner : hauts plafonds, moulures dans toutes les chambres, terrasses en bois exotique, meubles de cuisine et balustrades faits à la main, parquet massif partout, rez-de-chaussée en carrelage du 19e siècle, 2 feux ouverts en marbre, faible consommation d'énergie : fenêtres et isolation très performantes, chaudière à condensation, alarme. Cette élégante maison vous séduira par son charme, son caractère et son confort moderne, proche de toutes les commodités (gare de Schuman, parc, centre de Bruxelles). Ne ratez pas cette opportunité rare de vivre dans une maison de maître au cœur de Bruxelles ! Info et visite +32 2 808 06 68 ou sur [www.growing.be](http://www.growing.be) - ID: LBXLF52). Vous vendez/louez, contactez-nous pour une évaluation gratuite et sans engagement de votre bien!



Ref. LBXLF52  
Rue Franklin  
Code postal 1050

+32 2 808 06 68  
info@growing.be  
www.growing.be

GROWING



## FINANCIER

Loué Non

## INTÉRIEUR

Nbre de toilette(s)	4	nombre de sdd	1	chambre 1	27
chambre 2	25	chambre 3	24	chambre 4	16
chambre 5	16	Salle de séjour	35	Salle à manger	15
Cuisine	20	bureau	32	cuisine	oui
type de cuisine	super-équipée	chauffage (ind/coll)	individuel	double vitrage	oui

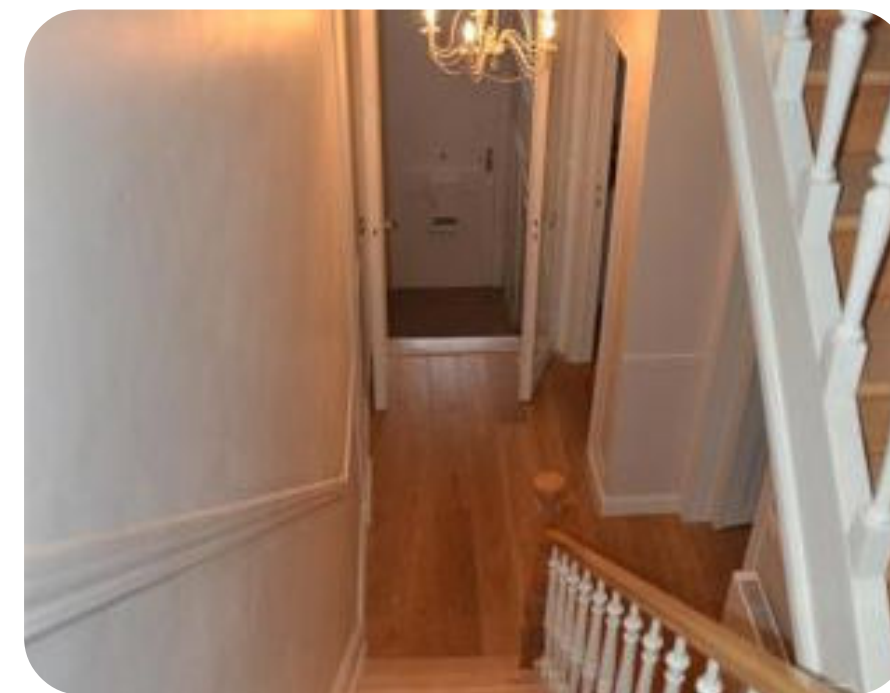
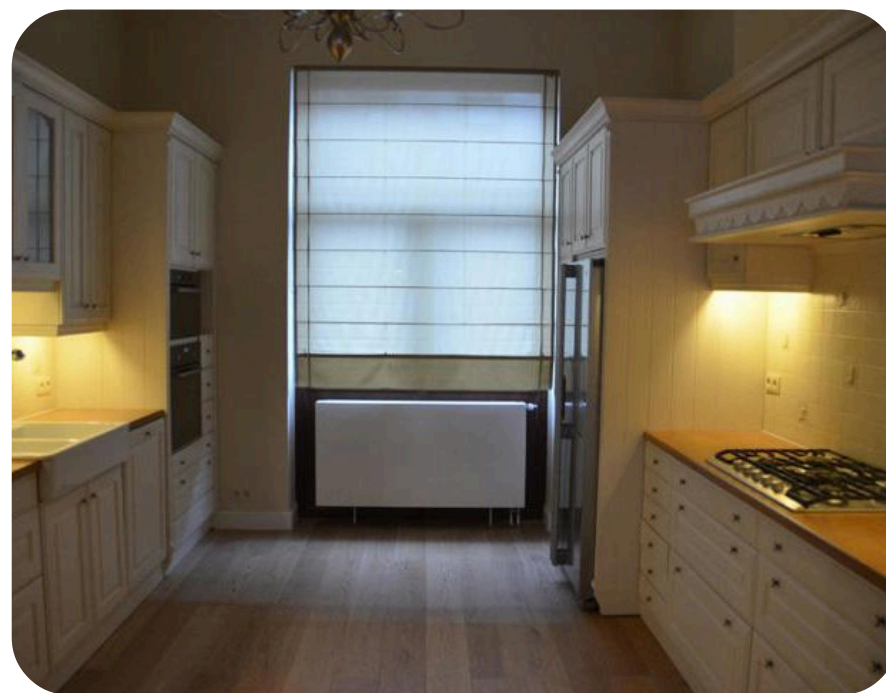
## EXTÉRIEUR

Nbre de terrasse(s) 2

## ENVIRONNEMENT ET À PROXIMITÉ

Type D'environnement calme Type D'environnement 2 centre administratif

Bruxelles  
Rue Franklin 62



**VOUS VENDEZ ?**  
Contactez-nous pour une estimation offerte



Ref. LBXLF52  
Rue Franklin  
Code postal 1050

+32 2 808 06 68  
info@growing.be  
www.growing.be

GROWING

Bruxelles  
Rue Franklin 62

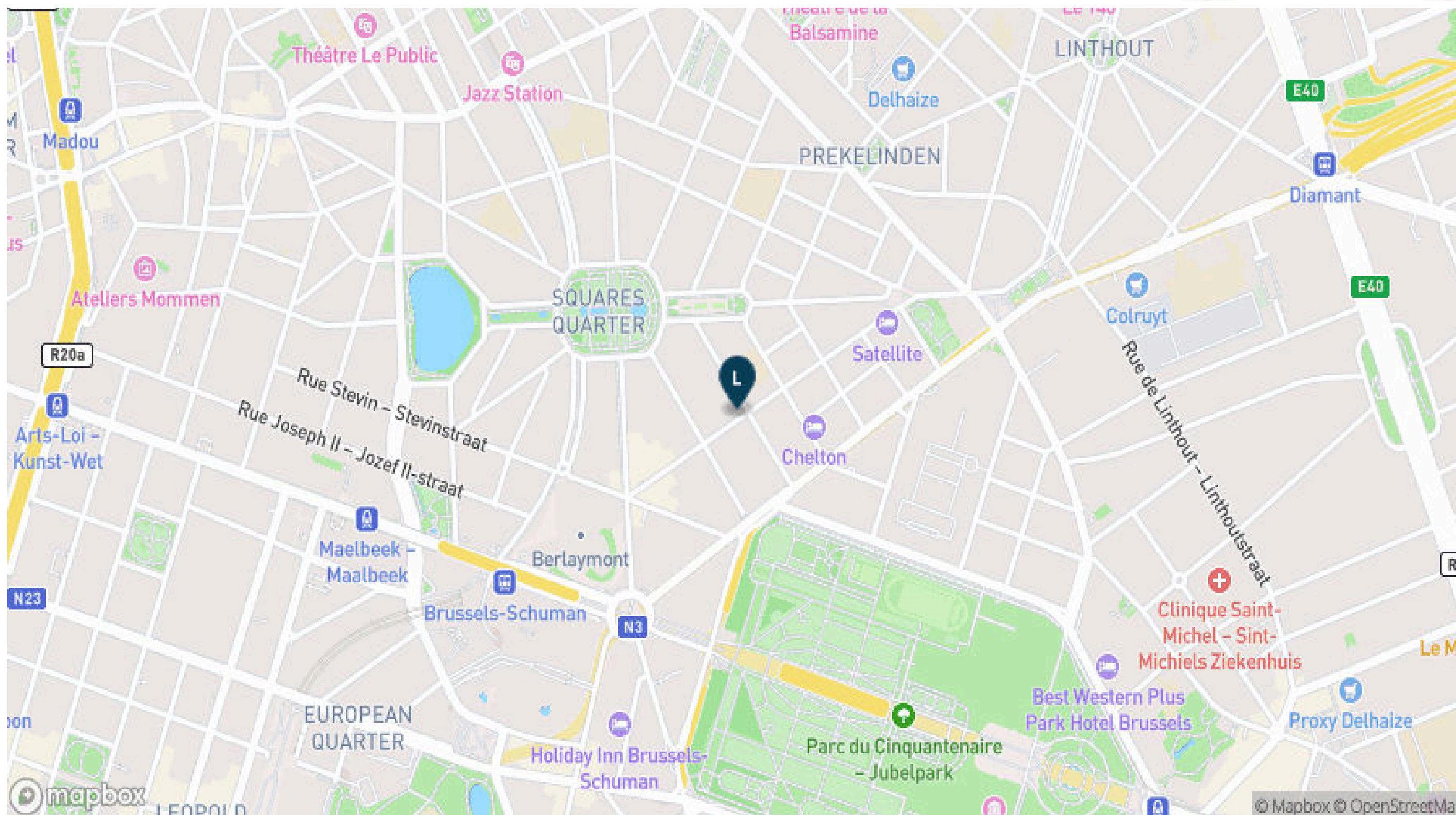
Ref. LBXLF52  
Rue Franklin  
Code postal 1050

 +32 2 808 06 68  
 [info@growing.be](mailto:info@growing.be)  
 [www.growing.be](http://www.growing.be)

GROWING

*Les présents plans et descriptions ne sont proposés qu'à titre purement indicatif, et tendant uniquement à fournir au potentiel acquéreur une idée du bien en vente. Le dit plan et descriptif ne doivent dès lors en aucun cas être considérés comme constitutifs d'une offre au sens juridique ou d'engagement qu'il qu'il soit, la contenance reprise dans les plans et descriptifs n'est donc pas garantie*

# Bruxelles Rue Franklin 62



*Les présents plans et descriptions ne sont proposés qu'à titre purement indicatif, et tendant uniquement à fournir au potentiel acquéreur une idée du bien en vente. Le dit plan et descriptif ne doivent dès lors en aucun cas être considérés comme constitutifs d'une offre au sens juridique ou d'engagement qu'il qu'il soit, la contenance reprise dans les plans et descriptifs n'est donc pas garantie*

Ref. LBXLF52  
Rue Franklin  
Code postal 1050

+32 2 808 06 68  
info@growing.be  
www.growing.be

**GROWING**



VOTRE  
PROJET IMMOBILIER  
COMMENCE ICI,  
CONFIEZ-LE A  
NOS EXPERTS!

Lundi - Vendredi / 09h - 18h  
Samedi / 10h - 14h  
Syndic / rdv uniquement

☎ +32 2 808 06 68  
✉ info@growing.be  
🌐 www.growing.be

Growing Schuman / rue Franklin 62 - Bruxelles  
Growing Merode / rue Abbé Cuypers 3 - Bruxelles  
Growing B.W / av. Franklin Roosevelt 104 - Rixensart

GROWING



GESTION | VENTE | LOCATION | CONSULTING  
SYNDIC | EXPERTISE | INVESTISSEMENT