



159 000 €

Réf. Grivegneeruekinet47
Rue kinet 47 - 4030 Grivegnée



123 m²



4



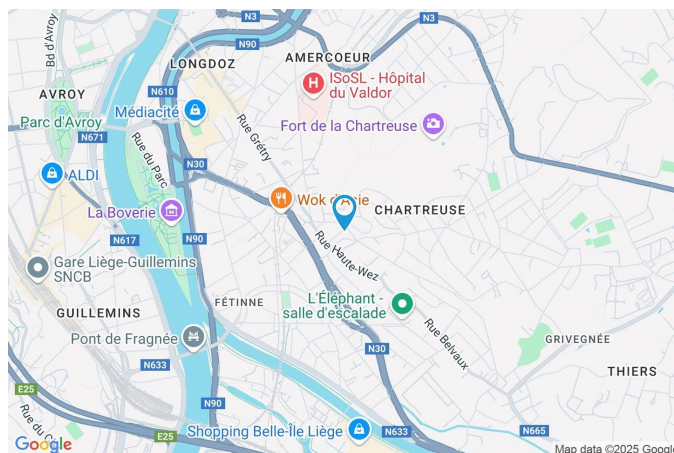
2

CASULA SPRL

+32 84 77 00 43 - mail : info@easyhome-immo.be
Borchamps 24 --- 6900 Marche-en-Famenne
TVA : BE 0669 936 537 - IPI 509.677

Coordonnées du bien

Rue	Rue kinet
N°	47
CP	4030
Ville	Grivegnée
Pays	Belgique
Latitude	50.627094
Longitude	5.591714



PARCELLE - DIMENSIONS ET AMÉNAGEMENTS

➤ Orientation façade avant	Nord-ouest
➤ Déclivité	
➤ Largeur de la façade	6.00 m
➤ Surface bâtie au sol	55.00 m²
➤ Profondeur de la parcelle	17 m
➤ Surface de la parcelle	70.00 m²
➤ Largeur de la parcelle	6.00 m

Informations provenant du site du cadastre



Description globale du bien

Etat général	Bon
Surface habitable	97 m²
Surface totale	123 m²
Nombre de façades	2
Nombre d'étages	2
Nombre de pièces	16
Nombre de chambre(s)	4
Nombre de salle de douches	2
	Maison



Descriptif extérieur

Jardin (terrain avant)	
À aménager	
Fermé	
Nord-ouest	
Plat	
Allée (terrain avant)	Sol goudronnée

Aménagement intérieur

Rez-de-chaussée	42 m²
Hall d'entrée, salon, salle à manger, cuisine, salle de douche 1, bureau, escalier	
1er étage	27 m²
Chambre 1, chambre 2, buanderie, escalier	
2ème étage	27 m²
Chambre 3, chambre 4, salle de douche 2, dressing, escalier	
Sous-sol	27 m²
Cave 1, cave 2, cave 3	

Rez-de-chaussée

Hall d'entrée


 superficie : 3.82 m²

Longueur : 2.72 m

Largeur : 1.58 m

Accès

Jardin

Porte

Pvc

Fenêtre

Châssis PVC double vitrage
type sans ouverture

Hauteur sous-plafond

2,9 m

Éclairage

Au plafond

Escalier

Bois

1/4 tournant

Rez-de-chaussée

Salon


 superficie : 7.76 m²

Longueur : 2.93 m

Largeur : 2.69 m

Ouvert sur

Sol

Hauteur sous-plafond

Salle à manger

Carrelage

2,9 m

Type de plafond

Éclairage

Prise(s) électrique(s)

Puits de lumière

Spots encastrés

2

Rez-de-chaussée

Salle à manger



 superficie : 15.00 m²

Longueur : 4.47 m

Largeur : 3.38 m

Hauteur sous-plafond 2,9 m

Prise(s) électrique(s) 3

Ouvert sur

Cuisine

Salon

Sol

Éclairage

Chauffage

Carrelage

Points lumineux au plafond

Radiateur(s)

Rez-de-chaussée

Cuisine



 superficie : 4.30 m²

Longueur : 2.75 m

Largeur : 1.56 m

Hauteur sous-plafond 2,9 m
Prise(s) électrique(s) 4
Type Semi-équipée
Ouvert sur Salle à manger
Évier
Simple
Avec égouttoir
Matière inox
Plaque de cuisson Type induction

Hotte
Type hotte murale
Évacuation extérieure
De la marque Valberg
Sol Carrelage
Type de plafond
Plafond mansardé
Puits de lumière
Éclairage Spots encastrés

Rez-de-chaussée

Salle de douche 1


 superficie : 3.75 m²

Longueur : 2.71 m

Largeur : 1.42 m

Douche
WC
Lavabo
Murs
Sol
Hauteur sous-plafond

Carrelage + porte

Suspendu

Simple

Totalement carrelés

Carrelage

2,9 m

Type de plafond
Éclairage
Chauffage
Extracteur d'air
Prise(s) électrique(s)
Sèche-serviettes

Plafond mansardé

Points lumineux au plafond

Radiateur(s)

Oui

4

Oui

Rez-de-chaussée

Bureau


 superficie : 7.51 m²

Longueur : 2.84 m

Largeur : 2.72 m

Fenêtre	Châssis PVC double vitrage type oscillo-battants volets type manuel matière pvc	Prise(s) électrique(s)	2
Sol	Carrelage	Prise télédistribution	1
Hauteur sous-plafond	2,9 m	Prise téléphone	1
Éclairage	Points lumineux au plafond	Prise réseau	1
Chauffage	Radiateur(s)		

1er étage

Chambre 1


 superficie : 10.14 m²

Longueur : 4.02 m

Largeur : 2.84 m

Fenêtre

Châssis PVC double vitrage
type oscillo-battants

Sol

Quick-Step

Hauteur sous-plafond

2,7 m

Éclairage

Points lumineux au plafond

Chauffage

Radiateur(s)

Prise(s) électrique(s)

3

1er étage

Chambre 2


 superficie : 10.41 m²

Longueur : 4.45 m

Largeur : 2.33 m

Fenêtre

Châssis PVC double vitrage
type oscillo-battants

Sol

Quick-Step

Hauteur sous-plafond

2,7 m

Éclairage

Points lumineux au plafond

Chauffage

Radiateur(s)

Prise(s) électrique(s)

5

1er étage

Buanderie


 superficie : 0.97 m²

Longueur : 1.46 m

Largeur : 0.66 m

Fenêtre Châssis PVC double vitrage
type oscillo-battants

Sol Quick-Step

Hauteur sous-plafond 2,7 m

Éclairage Points lumineux mural

Prise(s) électrique(s) 1

Arrivée d'eau 1

Evacuation d'eau 1

2ème étage

Chambre 3


 superficie : 7.16 m²

Longueur : 2.70 m

Largeur : 2.64 m

Fenêtre

Châssis bois double vitrage type
fenêtre de toit

Sol

Quick-Step

Hauteur sous-plafond

2,2 m

Type de plafond

Plafond mansardé

Éclairage

Points lumineux au plafond

Chauffage

Radiateur(s)

Prise(s) électrique(s)

1

2ème étage

Chambre 4


 superficie : 10.24 m²

Longueur : 3.65 m

Largeur : 2.80 m

Fenêtre

Châssis bois double vitrage type
fenêtre de toit

Sol

Quick-Step

Hauteur sous-plafond

2,2 m

Type de plafond

Plafond mansardé

Éclairage

Points lumineux mural au
plafond

Chauffage

Radiateur(s)

Prise(s) électrique(s)

1

Avec dressing

Oui

2ème étage

Salle de douche 2



 superficie : 3.29 m²

Longueur : 2.14 m

Largeur : 1.75 m

Douche

WC

Lavabo

Murs

Sol

Hauteur sous-plafond

Carrelage + porte

Classique

Simple

Totalement carrelés

Quick-Step

2,2 m

Type de plafond

Éclairage

Chauffage

Extracteur d'air

Sèche-serviettes

Plafond mansardé

Points lumineux mural

Radiateur(s)

Oui

Oui

2ème étage

Dressing


 superficie : 3.34 m²

Longueur : 2.08 m

Largeur : 1.60 m

Hauteur sous-plafond

2,2 m

Type de plafond

Plafond mansardé

Fenêtre

Châssis PVC double vitrage
volets type manuel matière pvc
type oscillo-battants

Éclairage

Points lumineux mural

Sol

Quick-Step

Sous-sol

Cave 1


 superficie : 8.77 m²

Longueur : 4.36 m

Largeur : 2.61 m

Sol

Pavés

Escalier
Hauteur sous-plafond

1,9 m

Matériaux béton

Type de plafond

Voussettes

Type 1/4 tournant

Éclairage

Points lumineux au plafond

Arrivée d'eau

1

Sous-sol

Cave 2

 superficie : 2.24 m²

Longueur : 2.11 m

Largeur : 1.06 m

Sol	Pavés
Hauteur sous-plafond	1,9 m
Type de plafond	Voussettes
Éclairage	Points lumineux au plafond

Sous-sol

Cave 3

 superficie : 15.58 m²

Longueur : 4.37 m

Largeur : 3.56 m

Sol	Pavés
Hauteur sous-plafond	1,9 m
Type de plafond	Voussettes
Éclairage	Points lumineux au plafond

Autres

REZ-DE-CHAUSSÉE - ESCALIER

 superficie : 0.34 m²

Longueur : 0.58 m

Largeur : 0.58 m

1ER ÉTAGE - ESCALIER

 superficie : 5.32 m²

Longueur : 3.45 m

Largeur : 1.54 m

2ÈME ÉTAGE - ESCALIER

 superficie : 3.44 m²

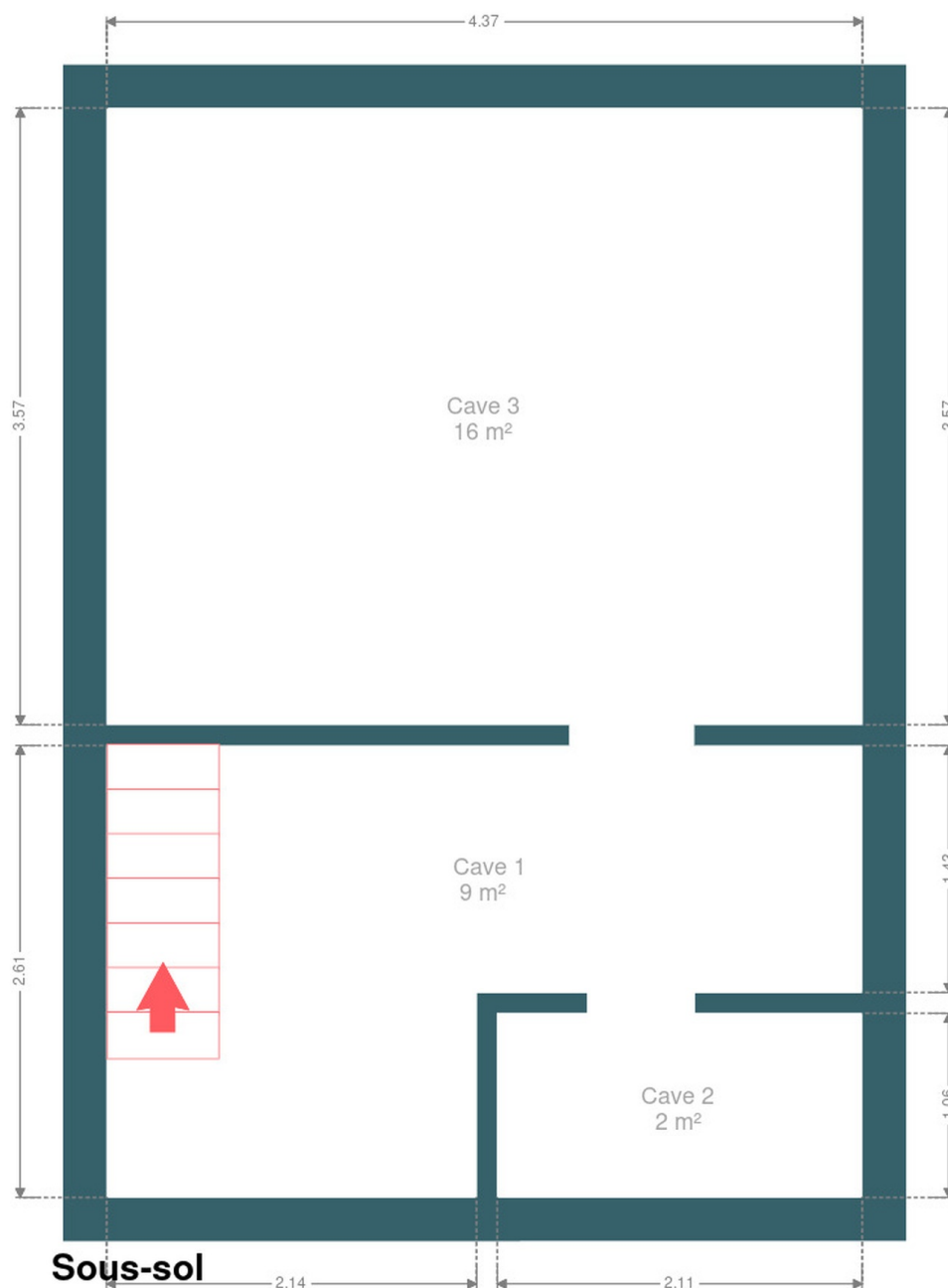
Longueur : 2.50 m

Largeur : 1.63 m

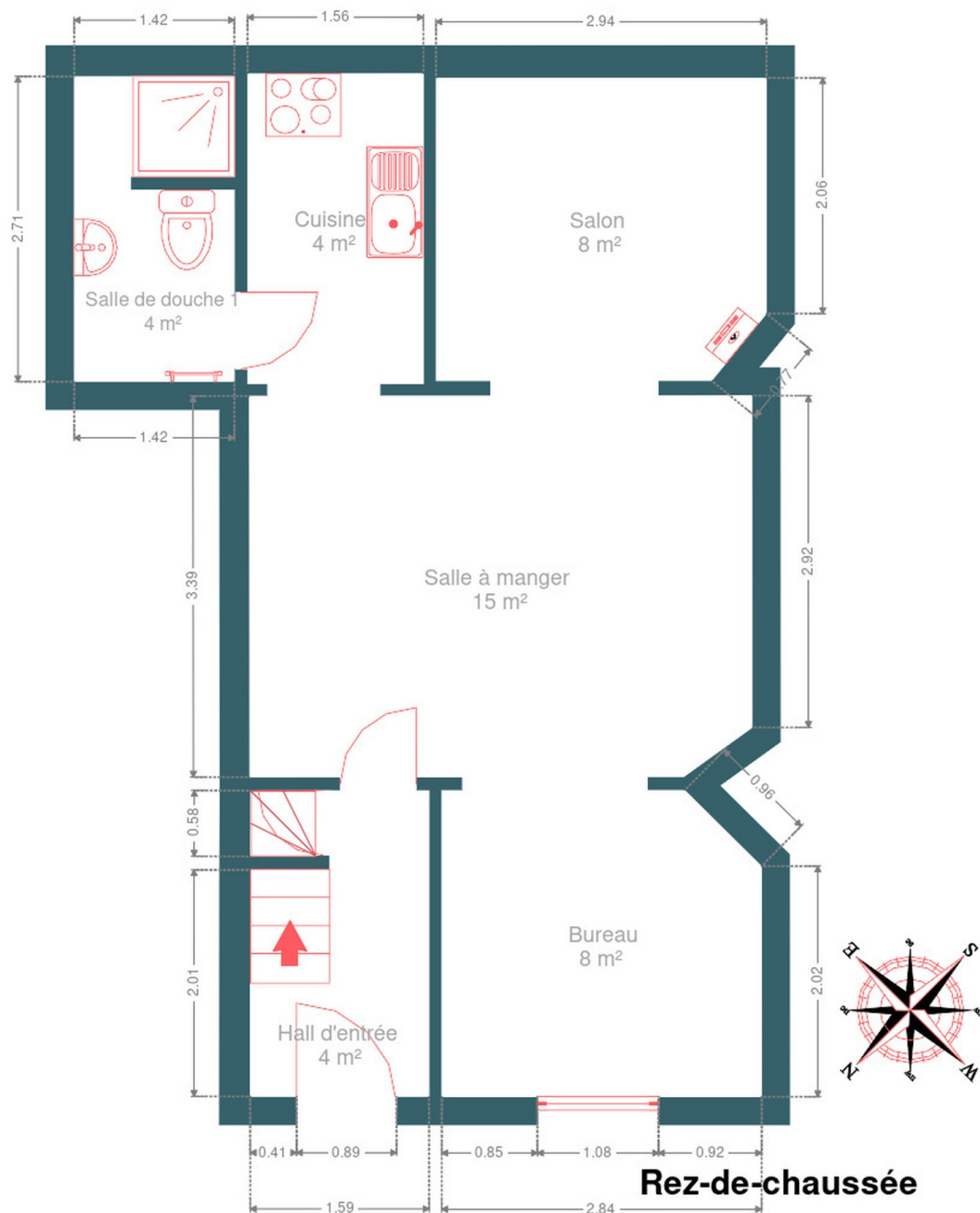
RÉCAPITULATIF DES MÉTRÉS

Rez-de-chaussée	Longueur	Largeur	Superficie
Hall d'entrée	2.72 m	1.58 m	3.82 m²
Salon	2.93 m	2.69 m	7.76 m²
Salle à manger	4.47 m	3.38 m	15.00 m²
Cuisine	2.75 m	1.56 m	4.30 m²
Salle de douche 1	2.71 m	1.42 m	3.75 m²
Bureau	2.84 m	2.72 m	7.51 m²
Escalier	0.58 m	0.58 m	0.34 m²
1er étage	Longueur	Largeur	Superficie
Chambre 1	4.02 m	2.84 m	10.14 m²
Chambre 2	4.45 m	2.33 m	10.41 m²
Buanderie	1.46 m	0.66 m	0.97 m²
Escalier	3.45 m	1.54 m	5.32 m²
2ème étage	Longueur	Largeur	Superficie
Chambre 3	2.70 m	2.64 m	7.16 m²
Chambre 4	3.65 m	2.80 m	10.24 m²
Salle de douche 2	2.14 m	1.75 m	3.29 m²
Dressing	2.08 m	1.60 m	3.34 m²
Escalier	2.50 m	1.63 m	3.44 m²
Sous-sol	Longueur	Largeur	Superficie
Cave 1	4.36 m	2.61 m	8.77 m²
Cave 2	2.11 m	1.06 m	2.24 m²
Cave 3	4.37 m	3.56 m	15.58 m²
Total			123.38 m²

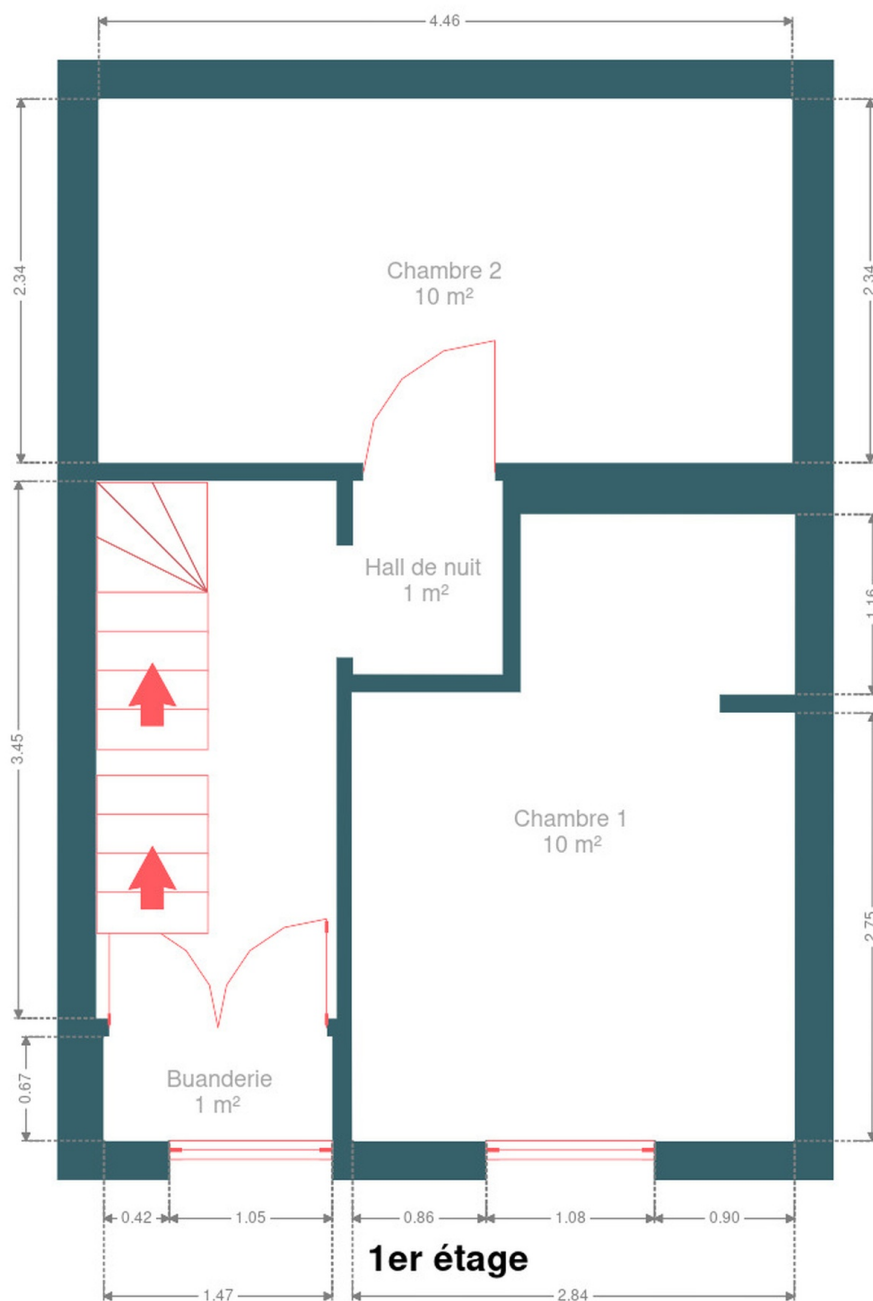
Plan - Sous-sol



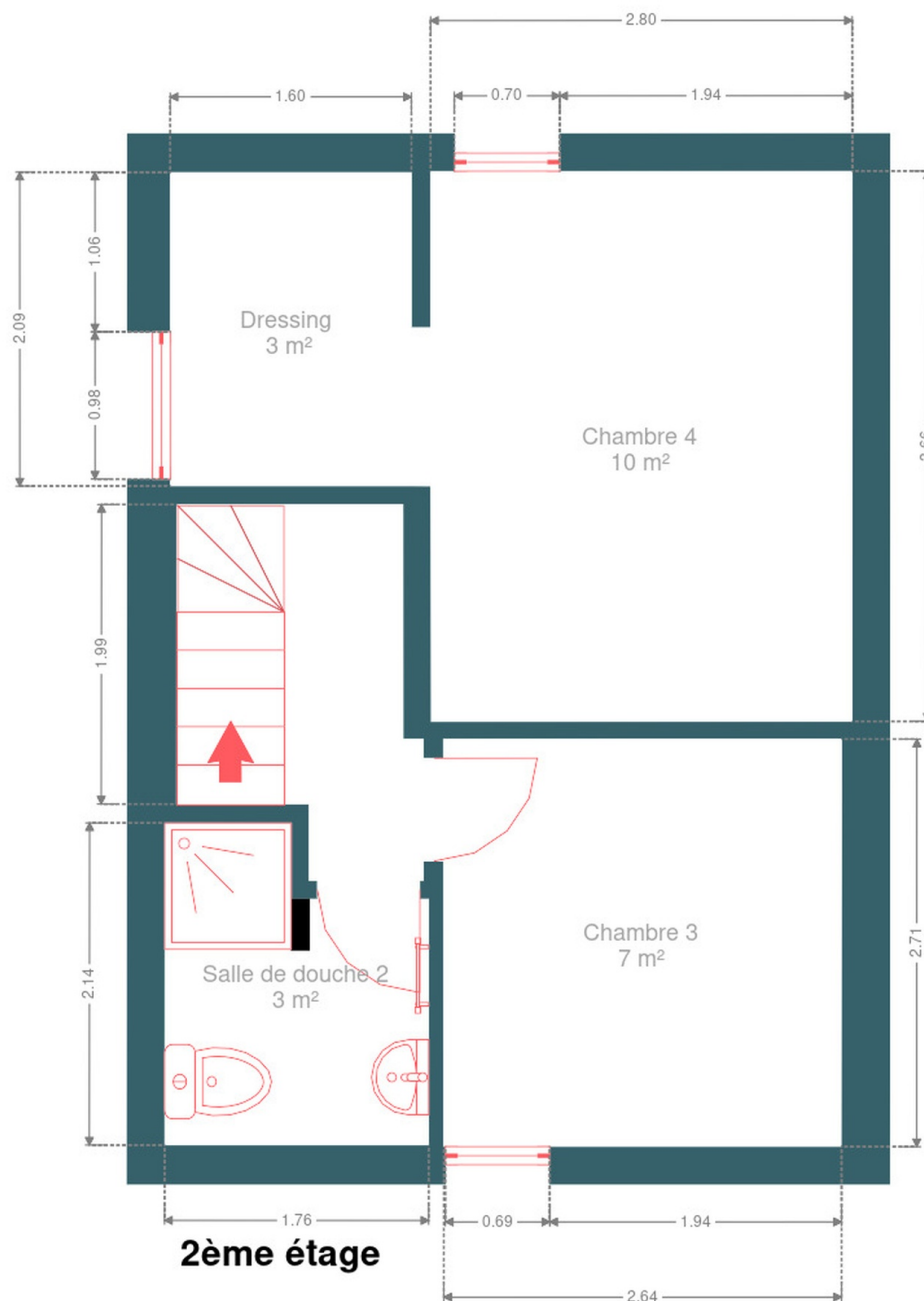
Plan - Rez-de-chaussée



Plan - 1er étage



Plan - 2ème étage



Extérieur



Technique

Zingueries

Matériaux zinc pvc

État bon

État

Bon

Couverture

Tuiles terre cuite

Matériaux façade

Brique rouge

Etat

Bon

Châssis

Matière pvc

Couleur blanc

Vitrage double

Volets type manuel

Compteur gaz

Nombre 1

Compteur électrique

Bi-horaire

Nombre 2

Chauffage

Type central

Nature gaz

Radiateur(s)

Type à condensation à ventouse

Vaillant

Thermostat d'ambiance

Compt. d'eau

Nombre 2

TV

Prise tv

Téléphone

Oui

Internet

Fibre optique



Description détaillée de l'environnement

MOBILITÉ

Arrêt de bus	100 m
Accès ferroviaire	3000 m
Accès autoroutier	2900 m

ÉCOLES

Ecole Saint-Vincent Ferrer	244 m
Ecole communale fondamentale de Péville	659 m



POINTS D'INTÉRÊTS

Université	608 m
Magnée Adrien	
Centre commercial	1059 m
Médiacité	
Salon de beauté	1300 m
Van der Valk Hotel Liège Congres	
Hébergement	1333 m
Eurotel	
Station de transit	1653 m
Gare d' Angleur	
Hébergement	1698 m
Auberge de Jeunesse de Liège - Youth Hostel	
Station de transit	1759 m
Liège-Guillemins	
Hébergement	1779 m
Hotel De La Couronne	

Plan situation



🏠 EasyHome

📍 Borchamps 24, 6900
Marche-en-Famenne

✉ info@easyhome-immo.be

☎ +32 84 77 00 43

🌐 <https://www.easyhome-immo.be/>

📄 N° IPI : 509.677

👤 Simon Hensen

✉ hensen.simon@easyhome-immo.be

Simon

Hensen