



299 000 €

Réf. Jambesruevanopre65
Rue van opré 65 - 5100 Jambes



251 m²



4



2

CASULA SPRL

+32 84 77 00 43 - mail : info@easyhome-immo.be
Borchamps 24 --- 6900 Marche-en-Famenne
TVA : BE 0669 936 537 - IPI 509.677

Coordonnées du bien

Rue Rue van opré

N° 65

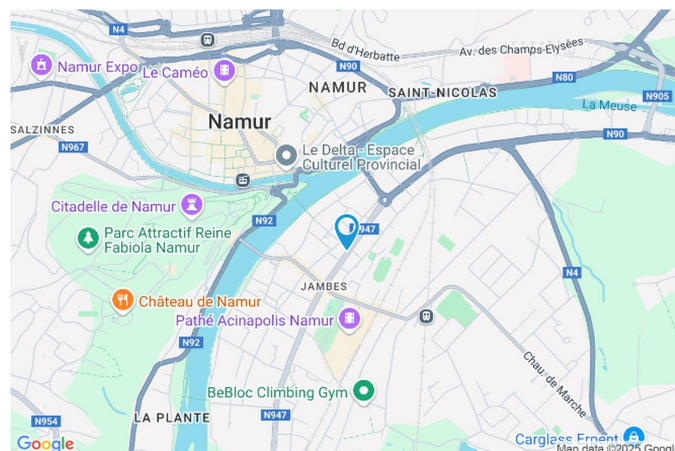
CP 5100

Ville Jambes

Pays Belgique

Latitude 50.459106

Longitude 4.873732



PARCELLE - DIMENSIONS ET AMÉNAGEMENTS

Orientation façade avant Sud-est
Déclivité

Largeur de la façade 7.00 m

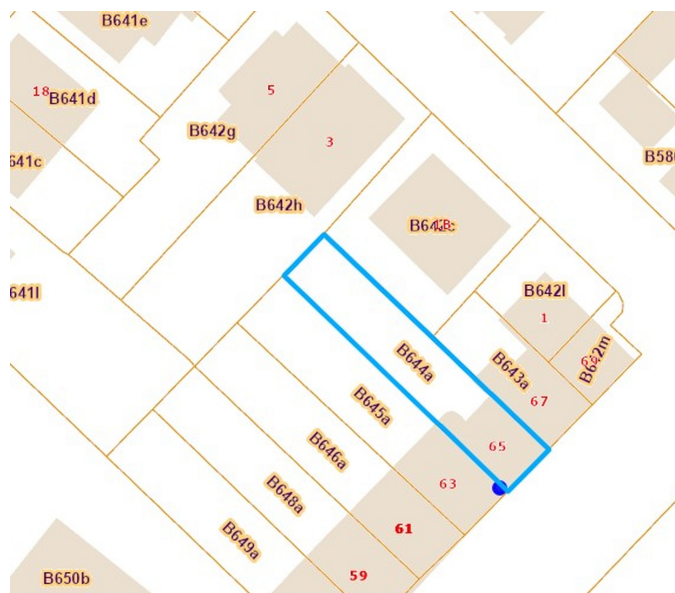
Surface bâtie au sol 75.00 m²

Profondeur de la parcelle 37 m

Surface de la parcelle 259.00 m²

Largeur de la parcelle 7.00 m

Informations provenant du site du cadastre



Description globale du bien

Etat général	Bon
Surface habitable	187 m ²
Surface totale	251 m ²
Nombre de façades	2
Nombre d'étages	2
Nombre de pièces	20
Nombre de chambre(s)	4
Nombre de salle de bains	2



Descriptif extérieur

Jardin (terrain arrière)	
Aménagé pelouse	
Plat	
Terrasse (terrain arrière)	12 m ²
	Sol carrelage

Aménagement intérieur

Rez-de-chaussée	55 m ²
Hall d'entrée, salon, salle à manger, cuisine, wc 1, escalier	
1er étage	60 m ²
Hall de nuit 1, chambre 1, chambre 2, salle de bains 1, bureau, wc 2	
2ème étage	63 m ²
Hall de nuit 2, chambre 3, chambre 4, salle de bains 2	
Sous-sol	73 m ²
Cave 1, cave 2, hall de cave, buanderie	

Rez-de-chaussée

Hall d'entrée


 superficie : 11.95 m²

Longueur : 6.16 m

Largeur : 2.73 m

Sol
Hauteur sous-plafond
Éclairage
Chauffage

Carrelage

3.05 m

Points lumineux au plafond

Radiateur(s)

Escalier

Matériaux bois

Type tournant

Prise téléphone

1

Rez-de-chaussée

Salon


 superficie : 16.76 m²

Longueur : 4.58 m

Largeur : 3.66 m

Ouvert sur
Fenêtre
Sol
Hauteur sous-plafond

Salle à manger

Châssis bois double vitrage type
battants

Parquet

3.05 m

Éclairage
Chauffage
Prise(s) électrique(s)
Prise réseau

Points lumineux au plafond

Radiateur(s)

5

1

Rez-de-chaussée

Salle à manger


 superficie : 15.36 m²

Longueur : 3.97 m

Largeur : 3.87 m

Hauteur sous-plafond

3.05 m

Sol

Parquet

Prise(s) électrique(s)

2

Éclairage

Points lumineux au plafond

Fenêtre

Châssis bois double vitrage type battants

Chauffage

Radiateur(s)

Rez-de-chaussée

Cuisine

 superficie : 10.15 m²

Longueur : 3.75 m

Largeur : 2.74 m

Hauteur sous-plafond 3.05 m**Prise(s) électrique(s)** 2**Évier**

Simple

Avec égouttoir

Plaque de cuisson

Type gaz

De la marque Siemens

Hotte

Type hotte murale

De la marque Whirlpool

Frigo

Type externe

De la marque Miele

Lave-vaisselle

Type classique

Rez-de-chaussée

Wc 1

 superficie : 1.06 m²

Longueur : 1.20 m

Largeur : 0.88 m

WC	Classique
Lavabo	Simple
Hauteur sous-plafond	3.05 m
Éclairage	Au plafond

1er étage

Hall de nuit 1

 superficie : 8.86 m²

Longueur : 4.09 m

Largeur : 2.75 m

EscalierMatériaux bois
Type tournant**Sol**Hauteur sous-plafond
Éclairage

Vinyle

2.90 m

Points lumineux au plafond

1er étage

Chambre 1


 superficie : 17.66 m²

Longueur : 4.54 m

Largeur : 3.89 m

Fenêtre

Châssis type battants matière bois

Vitrage simple

Sol

Parquet

Hauteur sous-plafond

2.90 m

Éclairage

Points lumineux au plafond

Chauffage

Radiateur(s)

Prise(s) électrique(s)

3

1er étage

Chambre 2


 superficie : 18.91 m²

Longueur : 4.12 m

Largeur : 4.59 m

Fenêtre

Châssis type battants matière bois

Vitrage simple

Sol

Vinyle

Hauteur sous-plafond

2.90 m

Éclairage

Au plafond

Prise(s) électrique(s)

3

1er étage

Salle de bains 1


 superficie : 5.25 m²

Longueur : 2.55 m

Largeur : 2.06 m

Hauteur sous-plafond 2.90 m

Prise(s) électrique(s) 2

Baignoire 1

Lavabo Simple

Fenêtre

Châssis type battants matière bois

Vitrage simple

Éclairage

Points lumineux au plafond

Chauffage

Radiateur(s)

Sol

Carrelage

1er étage

Bureau


 superficie : 10.09 m²

Longueur : 3.71 m

Largeur : 2.74 m

Fenêtre

Châssis type battants matière bois

Vitrage simple

Sol

Carrelage

Hauteur sous-plafond

2.90 m

Éclairage

Points lumineux au plafond

Chauffage

Radiateur(s)

Prise(s) électrique(s)

4

1er étage

Wc 2

 superficie : 1.01 m²

Longueur : 1.20 m

Largeur : 0.84 m

WC	Classique
Lavabo	Simple
Hauteur sous-plafond	3.05 m
Éclairage	Au plafond

2ème étage

Hall de nuit 2


 superficie : 11.93 m²

Longueur : 5.47 m

Largeur : 2.71 m

Escalier

Matériaux bois

Type tournant

Fenêtre

Châssis type battants matière bois

Vitrage simple

Sol

Vinyle

Hauteur sous-plafond

2.90 m

Éclairage

Points lumineux au plafond

2ème étage

Chambre 3


 superficie : 17.66 m²

Longueur : 4.53 m

Largeur : 3.90 m

Fenêtre

Châssis type battants matière bois

Vitrage simple

Sol

Vinyle

Hauteur sous-plafond

2.90 m

Éclairage

Points lumineux au plafond

Chauffage

Radiateur(s)

Prise(s) électrique(s)

3

2ème étage

Chambre 4


 superficie : 19.37 m²

Longueur : 4.58 m

Largeur : 4.23 m

Fenêtre

Châssis type battants matière bois

Vitrage simple

Sol

Vinyle

Hauteur sous-plafond

2.90 m

Éclairage

Points lumineux au plafond

Chauffage

Radiateur(s)

Prise(s) électrique(s)

3

2ème étage

Salle de bains 2


 superficie : 13.90 m²

Longueur : 5.15 m

Largeur : 2.72 m

Hauteur sous-plafond 2.90 m

Prise(s) électrique(s) 2

Lavabo

Simple

Double

Fenêtre

Châssis type battants matière bois

Vitrage simple

Éclairage
Chauffage

Sol

Points lumineux au plafond

Radiateur(s)

Carrelage

Sous-sol

Cave 1



 superficie : 29.93 m²

Longueur : 6.58 m

Largeur : 4.55 m

Sol

Carrelage

Hauteur sous-plafond

2.15 m

Éclairage

Points lumineux au plafond

Prise(s) électrique(s)

2

Sous-sol

Cave 2



 superficie : 9.36 m²

Longueur : 3.98 m

Largeur : 2.35 m

Sol

Carrelage

Hauteur sous-plafond

2.15 m

Éclairage

Points lumineux au plafond

Prise(s) électrique(s)

2

Sous-sol

Hall de cave


 superficie : 24.77 m²

Longueur : 10.70 m

Largeur : 4.09 m

Accès

Terrasse
Jardin

Porte
Sol

Matière bois
Carrelage

Hauteur sous-plafond

2.15 m

Éclairage

Points lumineux au plafond

Escalier

Matériaux carrelages
Type droit

Sous-sol

Buanderie


 superficie : 9.43 m²

Longueur : 3.58 m

Largeur : 2.68 m

Évier	Simple	Éclairage	Points lumineux au plafond
Fenêtre	Châssis bois double vitrage type battants	Prise(s) électrique(s)	2
Sol	Carrelage	Arrivée d'eau	Oui
Hauteur sous-plafond	2.15 m	Evacuation d'eau	Oui

Autres

REZ-DE-CHAUSSÉE - ESCALIER

 superficie : 0.70 m²

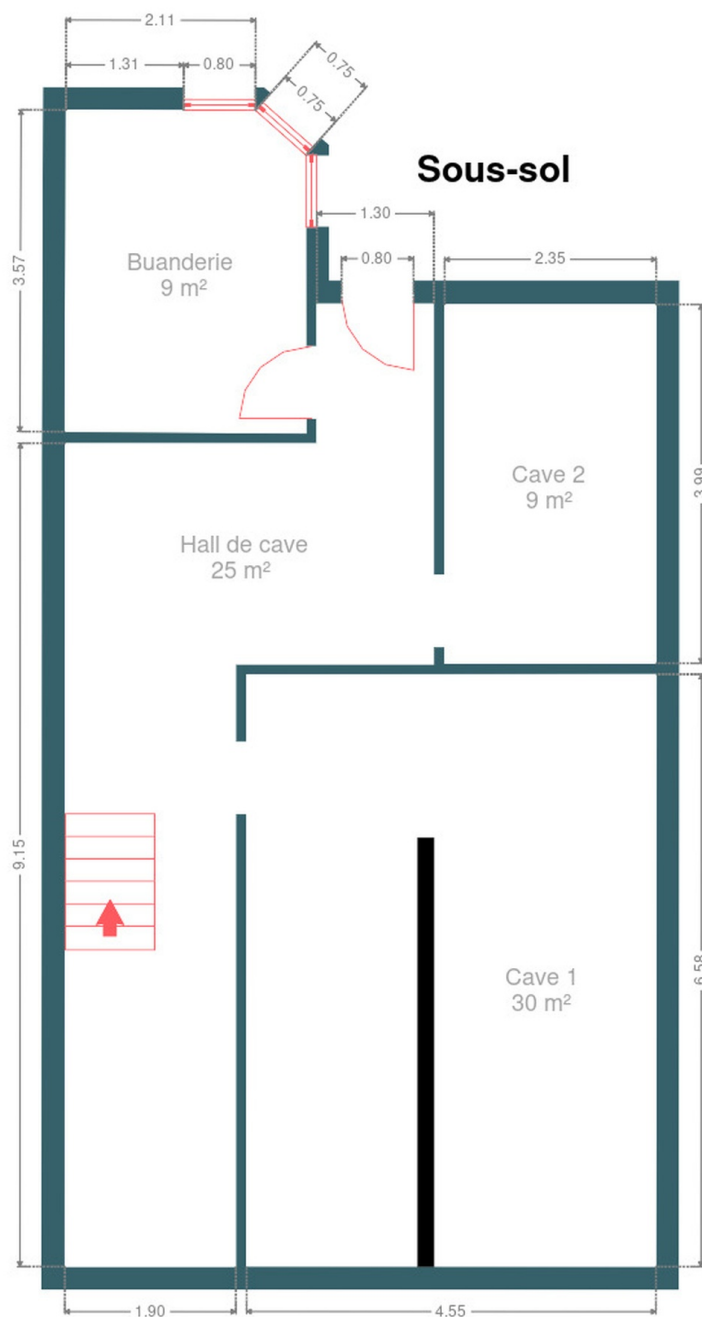
Longueur : 1.00 m

Largeur : 0.70 m

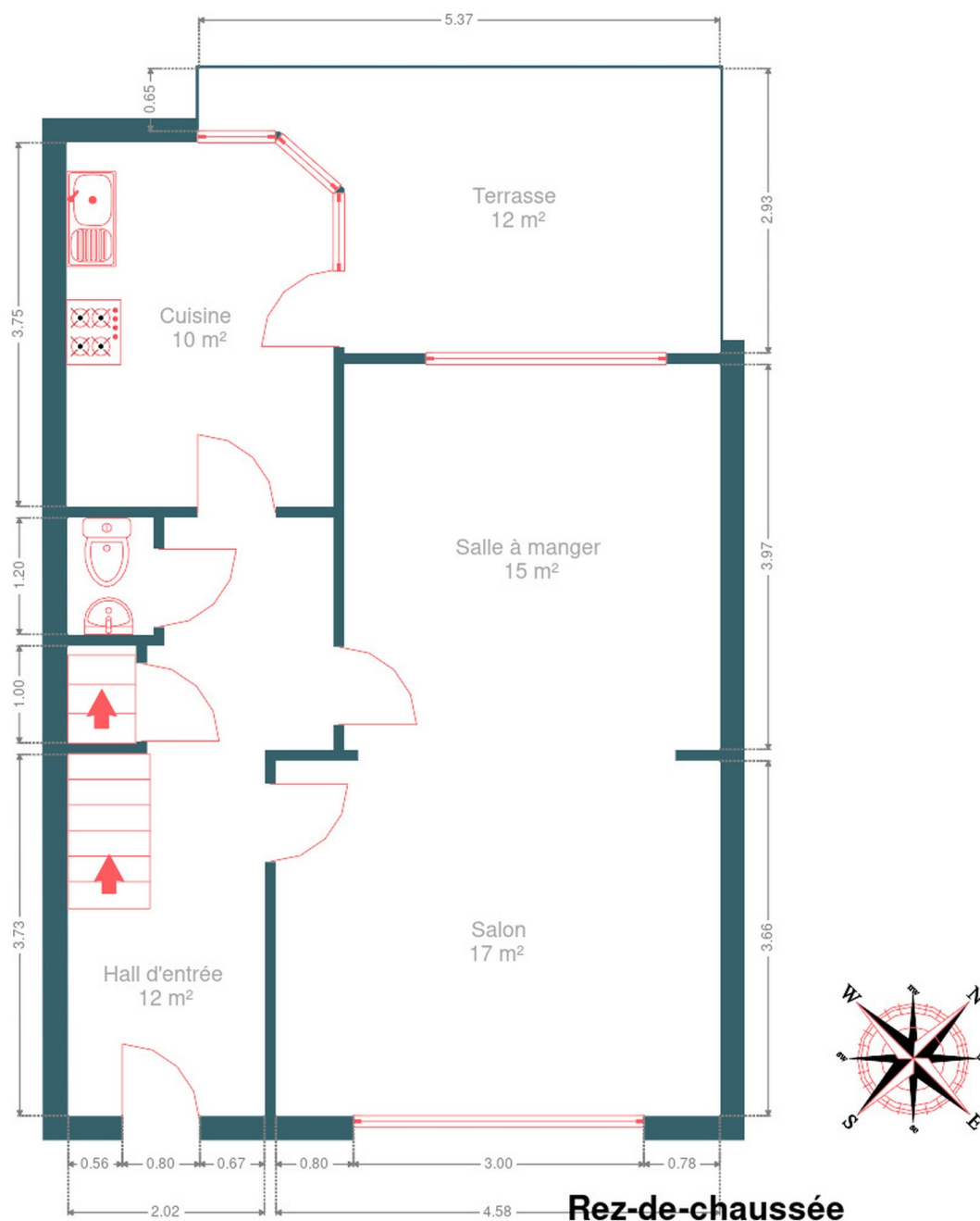
RÉCAPITULATIF DES MÉTRÉS

Rez-de-chaussée	Longueur	Largeur	Superficie
Hall d'entrée	6.16 m	2.73 m	11.95 m ²
Salon	4.58 m	3.66 m	16.76 m ²
Salle à manger	3.97 m	3.87 m	15.36 m ²
Cuisine	3.75 m	2.74 m	10.15 m ²
Wc 1	1.20 m	0.88 m	1.06 m ²
Escalier	1.00 m	0.70 m	0.70 m ²
1er étage	Longueur	Largeur	Superficie
Hall de nuit 1	4.09 m	2.75 m	8.86 m ²
Chambre 1	4.54 m	3.89 m	17.66 m ²
Chambre 2	4.12 m	4.59 m	18.91 m ²
Salle de bains 1	2.55 m	2.06 m	5.25 m ²
Bureau	3.71 m	2.74 m	10.09 m ²
Wc 2	1.20 m	0.84 m	1.01 m ²
2ème étage	Longueur	Largeur	Superficie
Hall de nuit 2	5.47 m	2.71 m	11.93 m ²
Chambre 3	4.53 m	3.90 m	17.66 m ²
Chambre 4	4.58 m	4.23 m	19.37 m ²
Salle de bains 2	5.15 m	2.72 m	13.90 m ²
Sous-sol	Longueur	Largeur	Superficie
Cave 1	6.58 m	4.55 m	29.93 m ²
Cave 2	3.98 m	2.35 m	9.36 m ²
Hall de cave	10.70 m	4.09 m	24.77 m ²
Buanderie	3.58 m	2.68 m	9.43 m ²
Total			254.11 m²

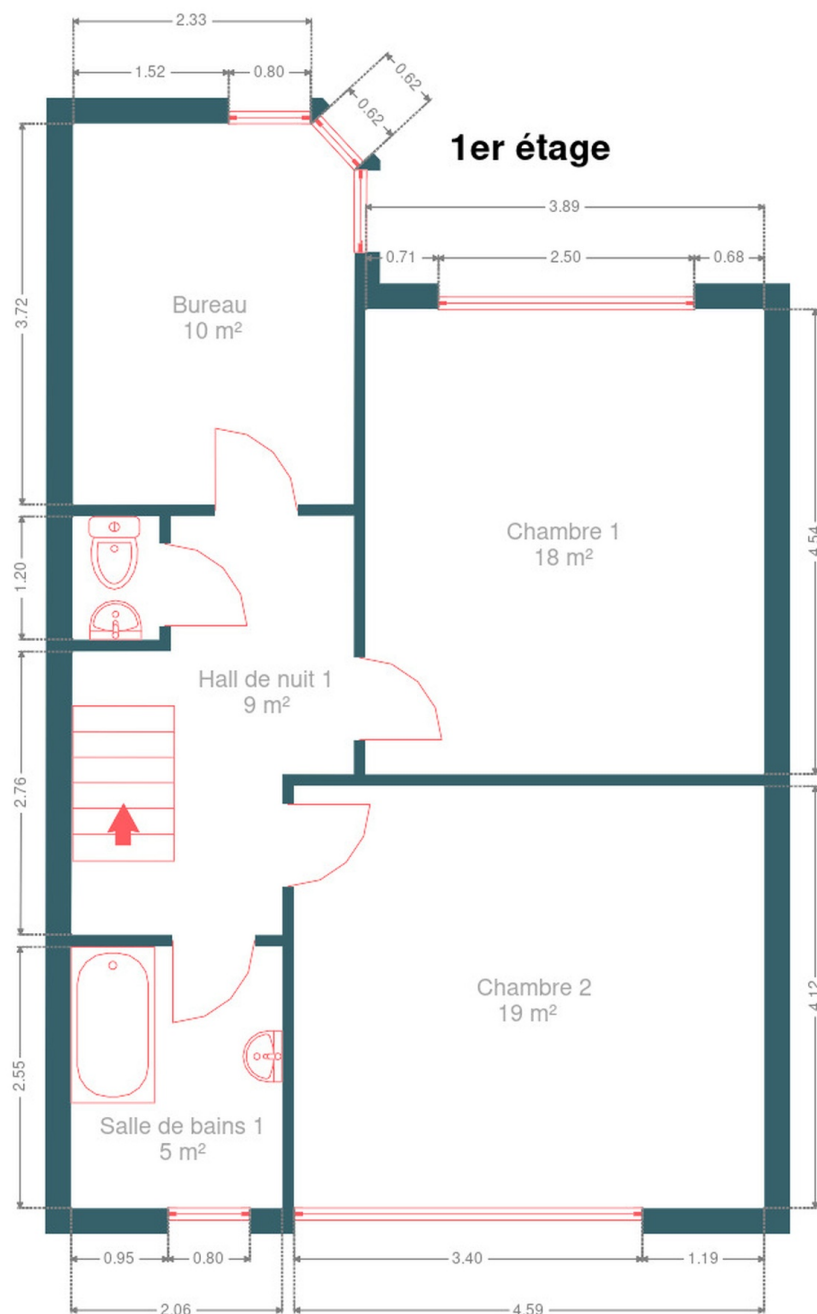
Plan - Sous-sol



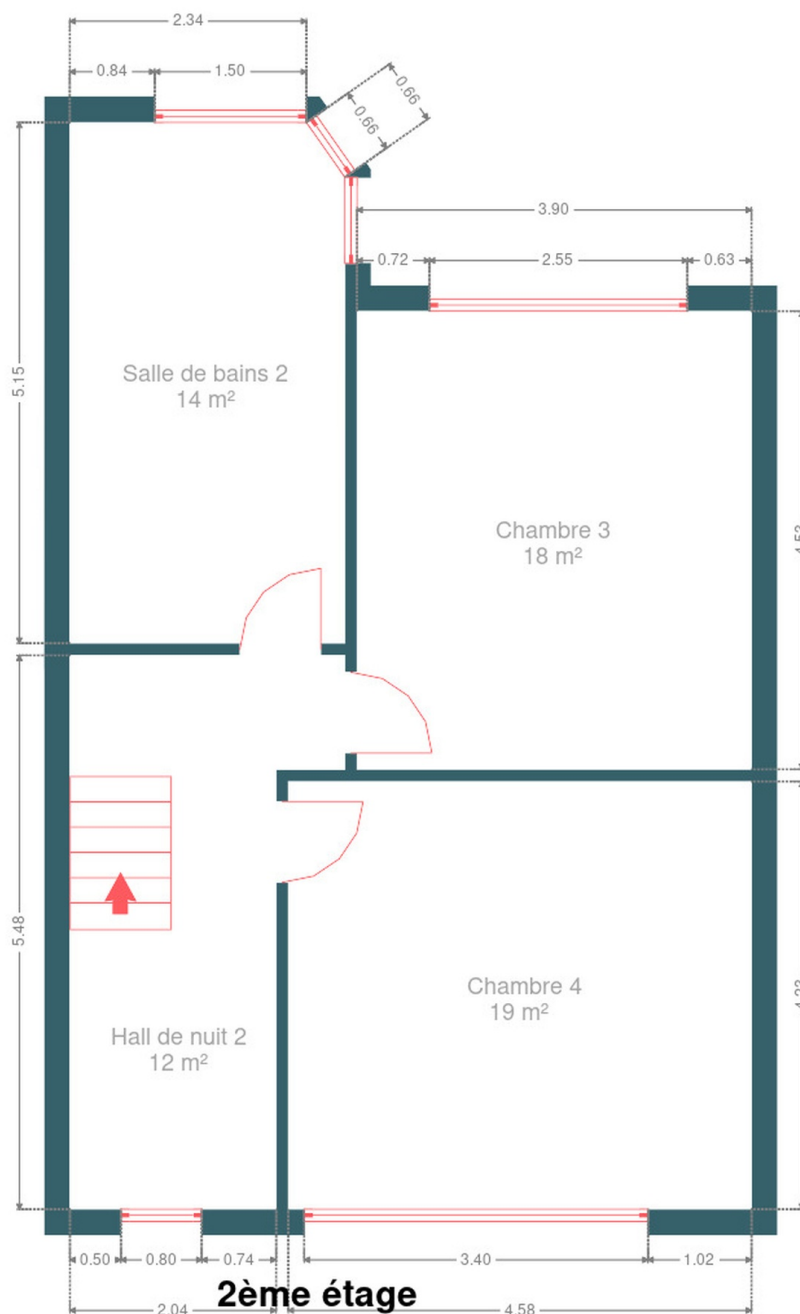
Plan - Rez-de-chaussée



Plan - 1er étage



Plan - 2ème étage



Extérieur



Extérieur



Technique

Zingueries

Matériaux zinc

État bon

État

Bon

Couverture

Ardoises artificielles

Matériaux façade

Brique

Etat

Bon

Châssis

Matière bois

Vitrage simple

Compteur gaz

Oui

Compteur électrique

Mono-horaire

Chauffage

Type central

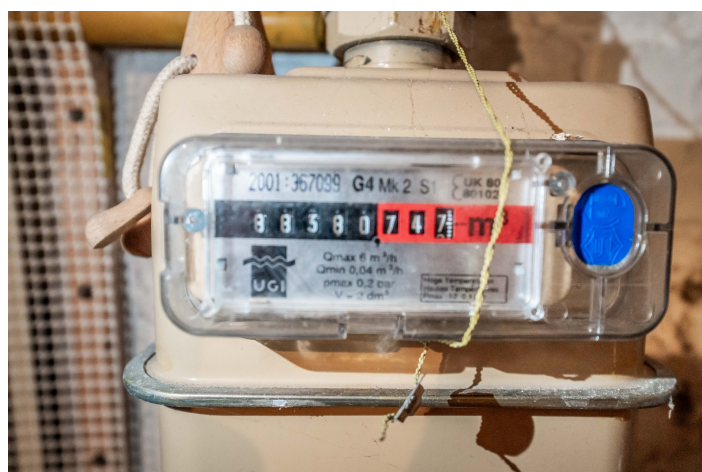
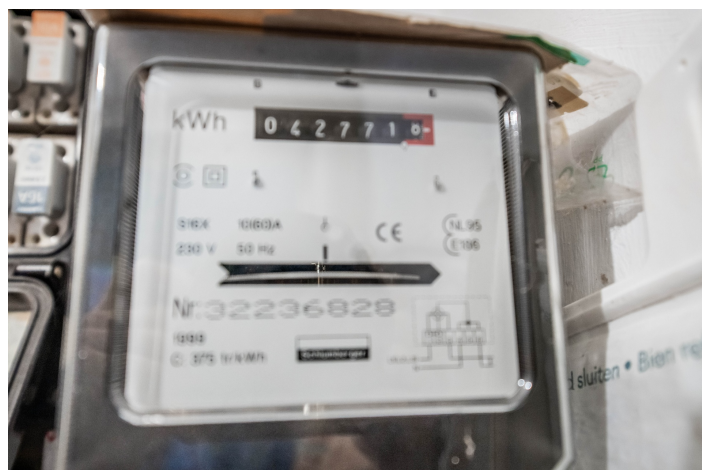
Nature gaz

Type à condensation

Junkers

Compt. d'eau

Individuel



Description détaillée de l'environnement

MOBILITÉ

Arrêt de bus	200 m
Accès ferroviaire	1 m
Accès autoroutier	3100 m

ÉCOLES

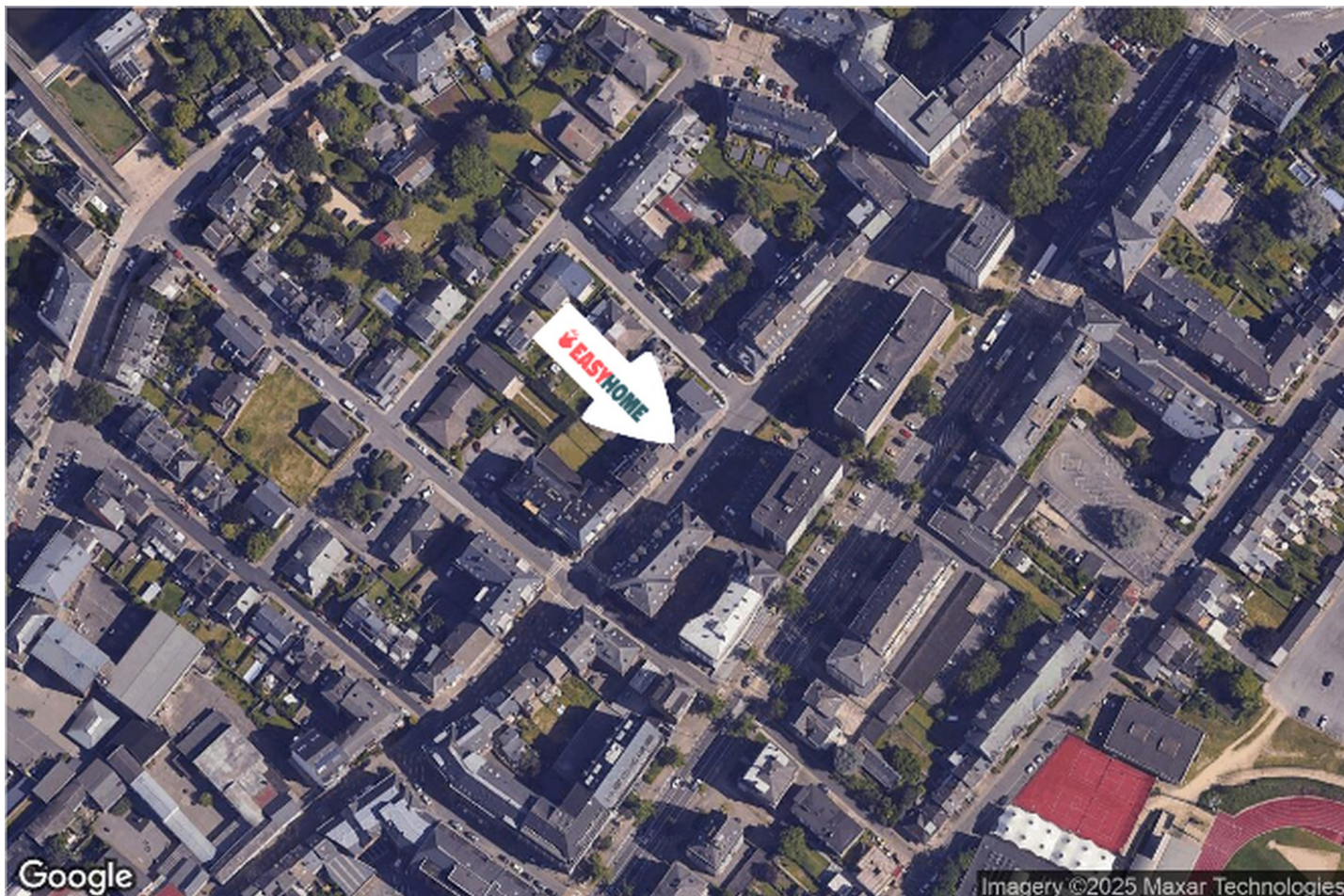
Hensies rue du SARTIS 6	530 m
École communale La Court'Echelle	625 m



POINTS D'INTÉRÊTS

Hébergement	151 m
Villa vanille	
Station de bus	423 m
JAMBES Station Nord	
Université	485 m
Degembe Inès	
Station de transit	512 m
Jambes	
Hébergement	563 m
Hotel Les Tanneurs	
Restaurant	589 m
Temps Des Cerises (Le)	
Gare	665 m
Jambes-Est	
Hébergement	702 m
Le Santos	

Plan situation



🏠 EasyHome

📍 Borchamps 24, 6900
Marche-en-Famenne

✉ info@easyhome-immo.be

☎ +32 84 77 00 43

🌐 <https://www.easyhome-immo.be/>

📄 N° IPI : 509.677

👤 EasyHome

✉ info@easyhome-immo.be

☎ +32 84 77 00 43

EasyHome