



368 500 €

Réf. LiègeBois151-153
Rue en bois 151-153 - 4000 Liège



257 m²



3



1

CASULA SPRL

+32 84 77 00 43 - mail : info@easyhome-immo.be
Borchamps 24 --- 6900 Marche-en-Famenne
TVA : BE 0669 936 537 - IPI 509.677

Coordonnées du bien

Rue Rue en bois

N° 151-153

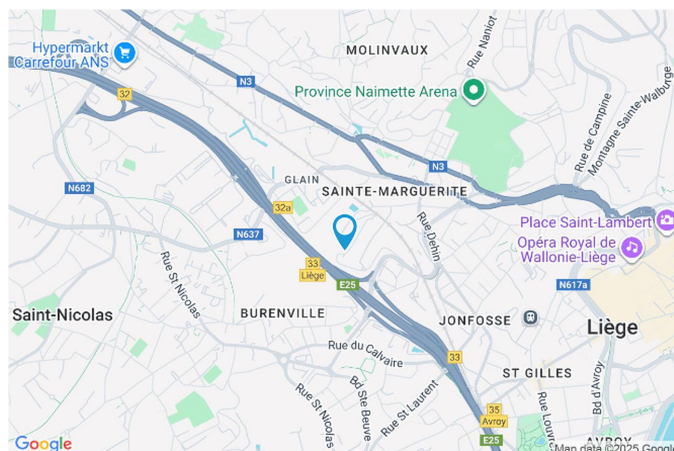
CP 4000

Ville Liège

Pays Belgique

Latitude 50.645111

Longitude 5.547066



PARCELLE - DIMENSIONS ET AMÉNAGEMENTS

Orientation façade avant Ouest
Déclivité

Largeur de la façade 11.00 m

Surface bâtie au sol 112.00 m²

Profondeur de la parcelle 45 m

Surface de la parcelle 480.00 m²

Largeur de la parcelle 11.00 m

Informations provenant du site du cadastre



Description globale du bien

Etat général	Bon
Surface habitable	187 m ²
Surface totale	257 m ²
Nombre de façades	2
Nombre d'étages	2
Nombre de pièces	15
Nombre de chambre(s)	3
Nombre de salle de bains	1
	Maison



Descriptif extérieur

Jardin (terrain arrière)	
Aménagé pelouse	
Orientation	
En palier	
Terrasse (terrain arrière)	42 m ²
Éclairage Arrivée d'eau	Oui
Sol carrelage	
Orientation est est	

Aménagement intérieur

Rez-de-chaussée	82 m ²
Hall d'entrée, garage, cave, buanderie, chaufferie	
1er étage	83 m ²
Séjour, cuisine, chambre 1, salle de bains, wc, hall	
2ème étage	92 m ²
Hall de nuit, chambre 2, chambre 3, débarras	

Rez-de-chaussée

Hall d'entrée



 superficie : 21.68 m²

Longueur : 4.89 m

Largeur : 4.43 m

Porte

Pvc vitrée
Double vitrage

Fenêtre

Châssis PVC double vitrage
oscillo-battants

Sol

Parquet

Hauteur sous-plafond

3.2 m

Éclairage

Points lumineux au plafond

Chauffage

Radiateur(s)

Escalier

Matériaux bois
Tournant avec palier

Prise(s) électrique(s)

1

Placard

Portes battantes

Rez-de-chaussée

Garage


 superficie : 33.70 m²

Longueur : 6.74 m

Largeur : 5.00 m

Nombre de voitures

2

Porte

Volets manuel

Sol

Béton

Hauteur sous-plafond

3.3 m

Éclairage

Points lumineux au plafond

Rez-de-chaussée

Cave

 superficie : 4.32 m²

Longueur : 2.32 m

Largeur : 1.85 m

Sol

Béton

Hauteur sous-plafond

2.35 m

Éclairage

Points lumineux au plafond

Rez-de-chaussée

Buanderie



 superficie : 11.52 m²

Longueur : 4.35 m

Largeur : 3.58 m

Sol	Béton	Prise(s) électrique(s)	2
Hauteur sous-plafond	2.35 m	Evacuation d'eau	Oui
Éclairage	Points lumineux au plafond	Arrivée d'eau	Oui

Chaufferie



Largeur : 2.30 m

Points lumineux au plafond

1er étage

Séjour



 superficie : 36.39 m²

Longueur : 7.28 m

Largeur : 4.99 m

Fenêtre

Châssis PVC double vitrage
oscillo-battants

Prise(s) électrique(s)

6

Sol

Parquet

Prise télédistribution

Oui

Hauteur sous-plafond

3.1 m

Prise réseau

Oui

Éclairage

Points lumineux mural

Chauffage

Radiateur(s)

Poêle à pellet

1er étage

Cuisine



 superficie : 13.79 m²

Longueur : 4.26 m

Largeur : 3.90 m

Hauteur sous-plafond 2.6 m

Prise(s) électrique(s) 7

Équipée Oui

Accès

Terrasse

Jardin

Évier

Simple

Avec égouttoir

Plaque de cuisson

Induction

De la marque BOSCH

Hotte

En îlot

Évacuation à recyclage

De la marque 1

Frigo

Encastré

De la marque BOSCH

Lave-vaisselle

Full-intégré

De la marque BOSCH

Four

De la marque BOSCH

Porte

Pvc vitrée

Double vitrage

Fenêtre

Châssis PVC double vitrage
oscillo-battants

Sol

Parquet

Éclairage

Points lumineux au plafond

Chauffage

Radiateur électrique

1er étage

Chambre 1


 superficie : 13.90 m²

Longueur : 4.82 m

Largeur : 3.20 m

Fenêtre

Châssis PVC double vitrage
oscillo-battants

Sol

Parquet

Hauteur sous-plafond

3 m

Éclairage

Points lumineux au plafond

Chauffage

Radiateur(s)

Prise(s) électrique(s)

4

1er étage

Salle de bains


 superficie : 5.69 m²

Longueur : 3.91 m

Largeur : 1.78 m

Hauteur sous-plafond	2.6 m
Prise(s) électrique(s)	2
Douche dans le bain	Oui
Baignoire	Rétro
Lavabo	Double

Sèche-serviettes	Oui
Murs	Totalement carrelés
Fenêtre	Châssis PVC double vitrage oscillo-battants
Chauffage	Radiateur(s)
Sol	Carrelage

1er étage

Wc



 superficie : 1.11 m²

Longueur : 1.20 m

Largeur : 0.92 m

WC

Suspendu

Sol

Parquet

Fenêtre

Hauteur sous-plafond

3 m

Type de fenêtre bloc de verre

Éclairage

Points lumineux mural

Châssis PVC double vitrage tabatière

1er étage

Hall


 superficie : 12.13 m²

Longueur : 4.84 m

Largeur : 3.72 m

Hauteur sous-plafond

2.7 m

Sol

Parquet

Éclairage

Points lumineux mural

Escalier

Matériaux bois métallique

Droit en colimaçon

2ème étage

Hall de nuit


 superficie : 17.65 m²

Longueur : 4.97 m

Largeur : 4.35 m

Escalier

Matériaux métallique
En colimaçon

Fenêtre

Châssis bois double vitrage
fenêtre de toit

Sol

Hauteur sous-plafond

Type de plafond

Éclairage

Parquet

3 m

Plafond mansardé

Points lumineux mural

2ème étage

Chambre 2



 superficie : 35.80 m²

Longueur : 7.25 m

Largeur : 4.93 m

Fenêtre

Châssis bois double vitrage
fenêtre de toit

Sol

Parquet

Hauteur sous-plafond

2.55 m

Type de plafond

Plafond mansardé

Éclairage

Points lumineux au plafond

Chauffage

Radiateur électrique

Prise(s) électrique(s)

2

2ème étage

Chambre 3



 superficie : 13.81 m²

Longueur : 4.03 m

Largeur : 3.68 m

Fenêtre

Châssis bois double vitrage

Châssis PVC double vitrage oscillo-battants fenêtre de toit

Hauteur sous-plafond 2.55 m

Type de plafond

Éclairage

Prise(s) électrique(s)

Plafond mansardé

Au plafond

4

Autres

2ÈME ÉTAGE - DÉBARRAS

 superficie : 2.77 m²

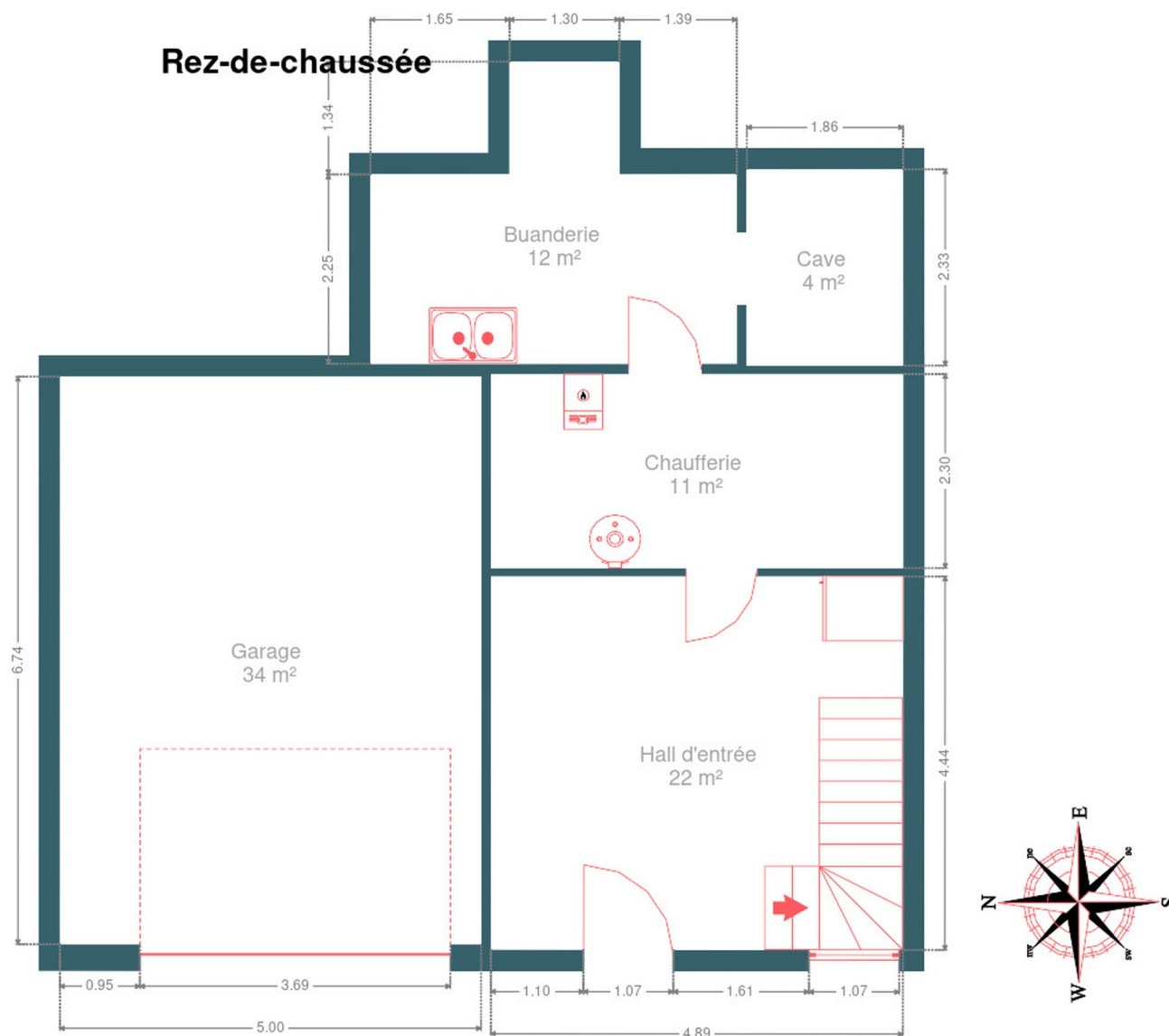
Longueur : 2.77 m

Largeur : 1.35 m

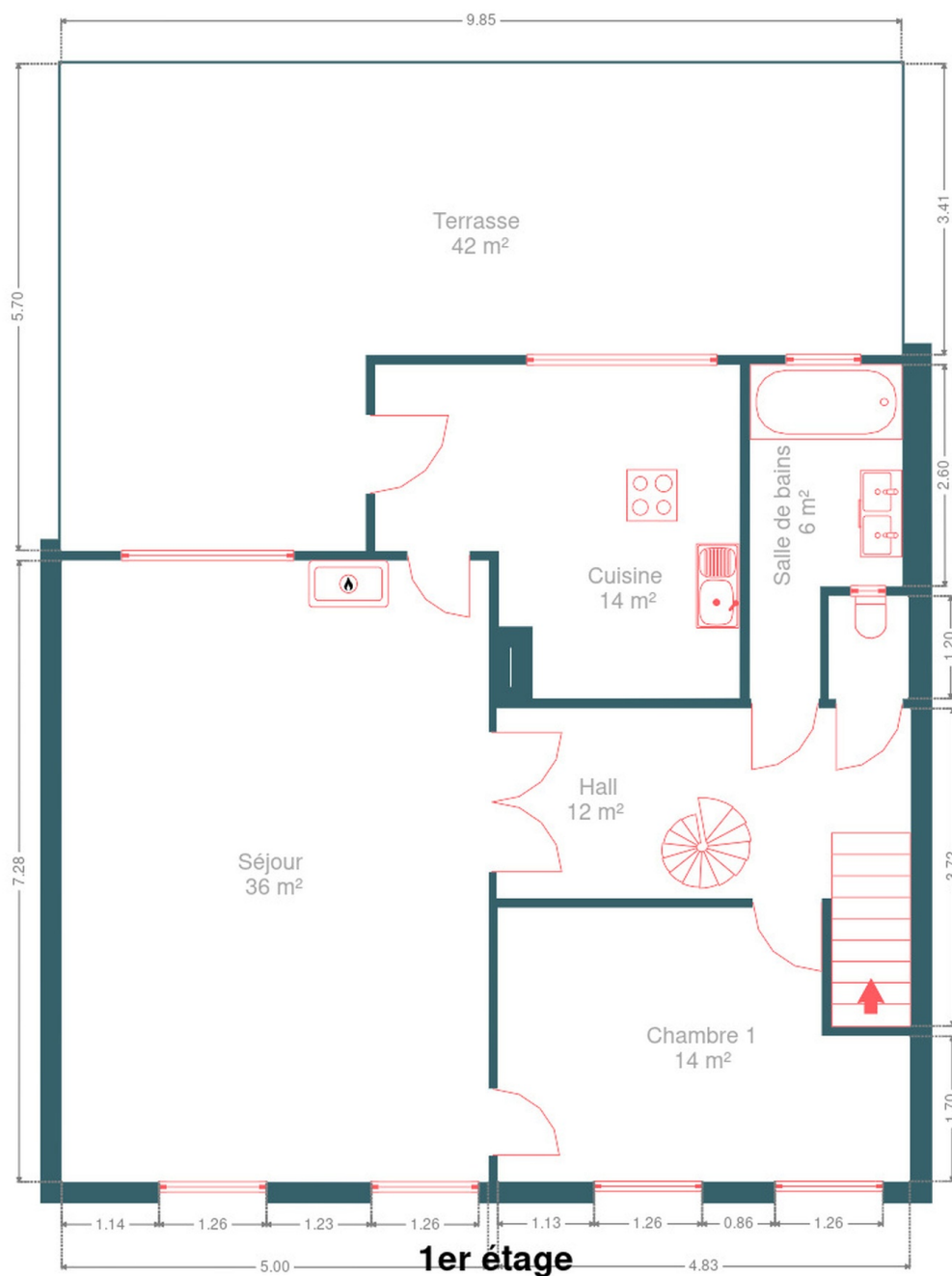
RÉCAPITULATIF DES MÉTRÉS

Rez-de-chaussée	Longueur	Largeur	Superficie
Hall d'entrée	4.89 m	4.43 m	21.68 m ²
Garage	6.74 m	5.00 m	33.70 m ²
Cave	2.32 m	1.85 m	4.32 m ²
Buanderie	4.35 m	3.58 m	11.52 m ²
Chaufferie	4.89 m	2.30 m	11.26 m ²
1er étage	Longueur	Largeur	Superficie
Séjour	7.28 m	4.99 m	36.39 m ²
Cuisine	4.26 m	3.90 m	13.79 m ²
Chambre 1	4.82 m	3.20 m	13.90 m ²
Salle de bains	3.91 m	1.78 m	5.69 m ²
Wc	1.20 m	0.92 m	1.11 m ²
Hall	4.84 m	3.72 m	12.13 m ²
2ème étage	Longueur	Largeur	Superficie
Hall de nuit	4.97 m	4.35 m	17.65 m ²
Chambre 2	7.25 m	4.93 m	35.80 m ²
Chambre 3	4.03 m	3.68 m	13.81 m ²
Débarras	2.77 m	1.35 m	2.77 m ²
Total			235.52 m ²

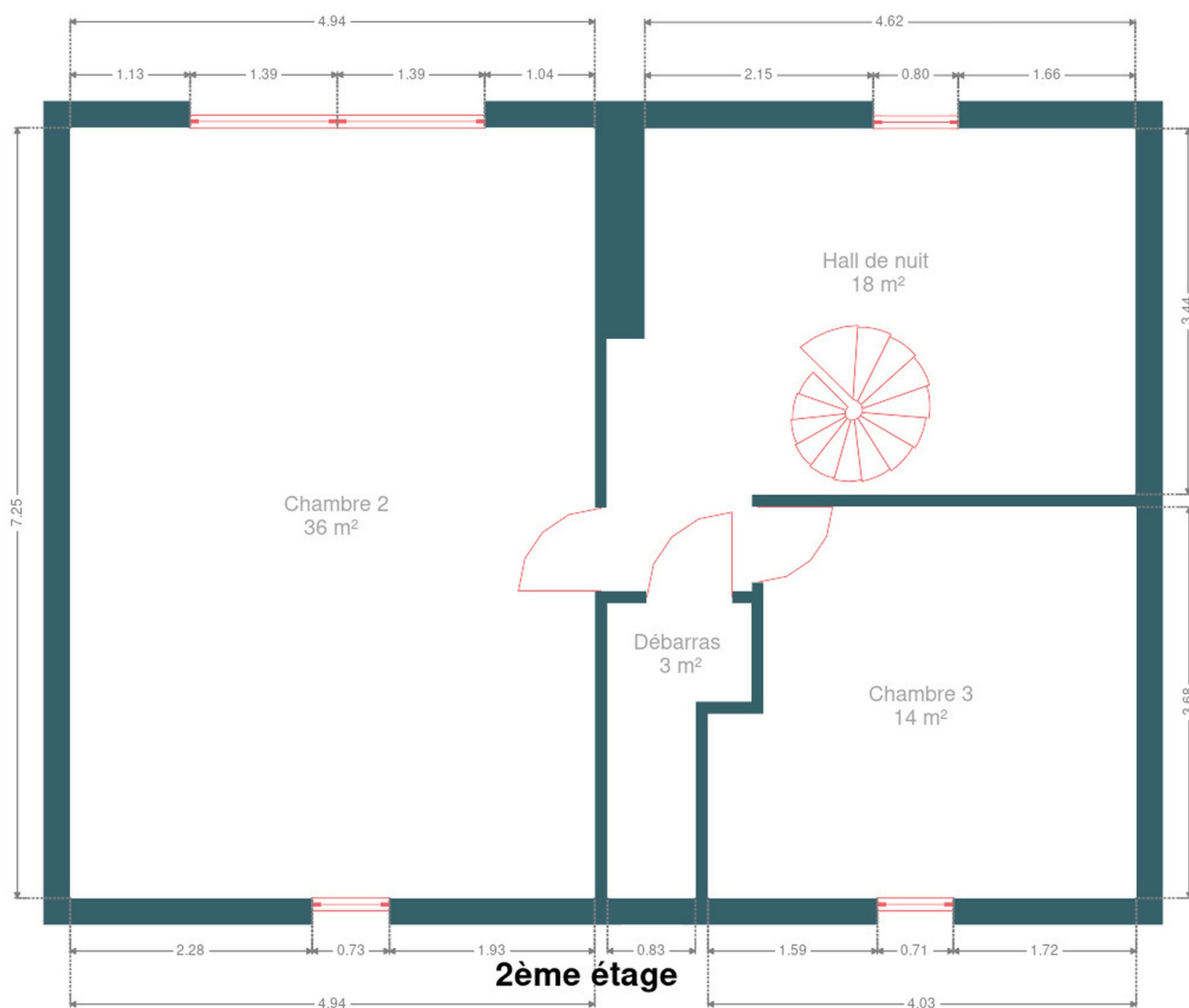
Plan - Rez-de-chaussée



Plan - 1er étage



Plan - 2ème étage



Extérieur



Extérieur



Technique

Zingueries

Matériaux zinc

Couverture

Plateforme roofing

Matériaux façade

Pierre

Etat

Bon

Châssis

Matière pvc

Couleur gris

Double vitrage

Compteur gaz

Oui

Chauffe-eau

Nombre de litres 150

Compteur électrique

Bi-horaire

Chauffage

Type central

Nature gaz

Radiateur(s)

Vaillant

Compt. d'eau

Individuel

TV

Prise tv



Description détaillée de l'environnement

MOBILITÉ

Arrêt de bus	500 m
Accès ferroviaire	3000 m
Accès autoroutier	600 m

ÉCOLES

Castors A - Enseignement libre fondamental spécialisé maternel et primaire - Types 1, 2 et 4	569 m
--	-------



POINTS D'INTÉRÊTS

Restaurant	319 m
Hôtel Restaurant Campanile Liège	
Université	428 m
École d'Horticulture de la Ville de Liège	
Université	687 m
Delvaux Frédéric Marc	
Station de bus	826 m
GLAIN Clinique du MontLégia	
Station de transit	1178 m
Liège-Carré	
Bar	1313 m
Pentahotel Liège	
Hébergement	1421 m
Hôtel Les Acteurs	
Bar	1456 m
Van Der Valk Sélys Liège	

Plan situation



🏠 EasyHome
📍 Borchamps 24, 6900
Marche-en-Famenne
✉ info@easyhome-immo.be
☎ +32 84 77 00 43
🌐 <https://www.easyhome-immo.be/>
✅ N° IPI : 509.677

👤 EasyHome
✉ info@easyhome-immo.be
☎ +32 84 77 00 43
EasyHome