



**269 000 €**

# Réf. WahaMaquis43  
Waha, rue du Maquis 43 - 6900 Waha



366 m<sup>2</sup>



4



1

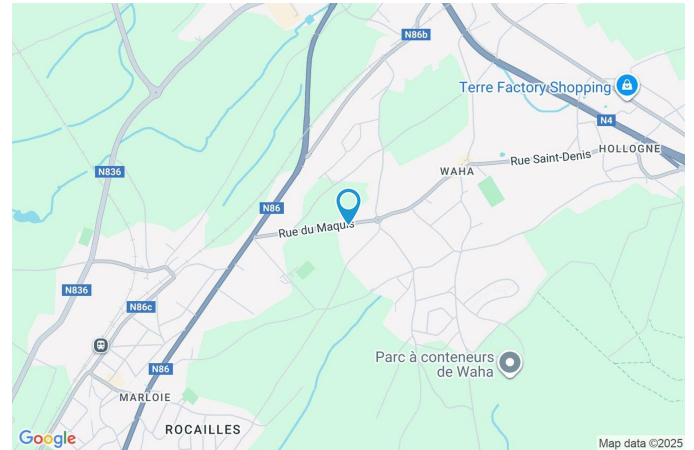
**CASULA SPRL**

+32 84 77 00 43 - mail : [info@easyhome-immo.be](mailto:info@easyhome-immo.be)  
Borchamps 24 --- 6900 Marche-en-Famenne  
TVA : BE 0669 936 537 - IPI 509.677



## Coordonnées du bien

Rue	Waha, rue du Maquis
N°	43
CP	6900
Ville	Waha
Pays	Belgique
Latitude	50.208996
Longitude	5.334107



## PARCELLE - DIMENSIONS ET AMÉNAGEMENTS

➤ Orientation façade avant	Nord-ouest
➤ Déclivité	
➤ Largeur de la façade	6.00 m
➤ Surface bâtie au sol	180.00 m²
➤ Profondeur de la parcelle	90 m
➤ Surface de la parcelle	1958.00 m²
➤ Largeur de la parcelle	30.00 m

### Informations provenant du site du cadastre





## Description globale du bien

Etat général	Bon
Surface habitable	258 m²
Surface totale	366 m²
Nombre de façades	4
Nombre d'étages	4
Nombre de pièces	22
Nombre de chambre(s)	4
Nombre de salle de bains	1
	Maison
Environnement	Zone d'habitation



## Descriptif extérieur

Jardin (terrain arrière)	Parking (terrain avant)	Place(s) 2
Aménagé potager pelouse	Parking (terrain gauche)	Place(s) 2
Sud-est		
Plat		
Jardin (terrain droit)		
Aménagé pelouse		
Sud-ouest		
Plat		

## Aménagement intérieur

Rez-de-chaussée	170 m²
Hall d'entrée, salle à manger, living, cuisine 1, cuisine 2, wc, buanderie, escalier 1, remise	
1er étage	101 m²
Hall de nuit, chambre 1, chambre 2, chambre 3, chambre 4, salle de bains, bureau, grenier 1, escalier 2	
2ème étage	47 m²
Grenier 2	
Sous-sol	48 m²
Cave 1, cave 2, hall de cave, chaufferie	



Rez-de-chaussée

Hall d'entrée


 superficie : 15.31 m<sup>2</sup>

Longueur : 9.94 m

Largeur : 1.77 m

<b>Sol</b>	Carrelage	<b>Escalier</b>	
<b>Hauteur sous-plafond</b>	2.45 m	Matériaux bois	
<b>Éclairage</b>	Points lumineux au plafond	Droit	
<b>Chauffage</b>	Radiateur(s)	<b>Prise(s) électrique(s)</b>	2



Rez-de-chaussée

Salle à manger

 superficie : 14.24 m<sup>2</sup>

Longueur : 4.41 m

Largeur : 4.18 m

**Hauteur sous-plafond**

2.45 m

**Fenêtre**Châssis PVC double vitrage  
oscillo-battants**Porte**Battante  
En bois**Sol**

Carrelage

**Éclairage**

Points lumineux au plafond

**Chauffage**

Radiateur(s)



Rez-de-chaussée

Living


 superficie : 43.37 m<sup>2</sup>

Longueur : 12.76 m

Largeur : 3.92 m

**Avec coin cuisine**

Oui

**Porte**

Battante

**Fenêtre**

Châssis PVC double vitrage  
oscillo-battants

**Sol**

Carrelage

**Hauteur sous-plafond**

2.5 m

**Éclairage**

Points lumineux au plafond

**Chauffage**

Radiateur(s)

**Prise(s) électrique(s)**

6

**Prise télédistribution**

1



## Rez-de-chaussée

## Cuisine 1



**Hauteur sous-plafond** 2.5 m  
**Prise(s) électrique(s)** 6  
**Cuisinière** Électrique  
**Évier**  
Simple  
Avec égouttoir

**Hotte**  
Hotte murale  
Extérieure  
**Fenêtre** Châssis PVC double vitrage  
oscillo-battants  
**Éclairage** Au plafond

Rez-de-chaussée

Cuisine 2


 superficie : 16.53 m<sup>2</sup>

Longueur : 3.37 m

Largeur : 7.04 m

**Hauteur sous-plafond** 2.5 m

**Semi-équipée** Oui

**Évier**

Simple

Avec égouttoir

**Porte**

Battante

En bois

**Éclairage**

Au plafond



Rez-de-chaussée

Wc

 superficie : 1.58 m<sup>2</sup>

Longueur : 1.79 m

Largeur : 0.88 m

**WC**

Classique

**Lavabo**

Simple

**Porte****Sol**

Carrelage

**Hauteur sous-plafond**

2.1 m

**Éclairage**

Points lumineux au plafond

Battante

En bois



Rez-de-chaussée

Buanderie



 superficie : 19.83 m²

Longueur : 7.45 m

Largeur : 4.48 m

<b>Porte</b>		<b>Éclairage</b>	Points lumineux au plafond
Battante		<b>Chauffage</b>	
En bois vitrée		Radiateur(s)	
Double vitrage		Pompe à chaleur air-air	
<b>Fenêtre</b>	Châssis PVC double vitrage	<b>Prise(s) électrique(s)</b>	4
	oscillo-battants	<b>Arrivée d'eau</b>	Oui
<b>Sol</b>	Carrelage	<b>Evacuation d'eau</b>	1
<b>Hauteur sous-plafond</b>	2.35 m		



Rez-de-chaussée

Remise


 superficie : 14.31 m<sup>2</sup>

Longueur : 3.98 m

Largeur : 3.59 m

**Porte**

Battante  
En bois

**Fenêtre**

Châssis sans ouverture matière  
bois

**Sol**

Hauteur sous-plafond

**Éclairage**

Prise(s) électrique(s)

Béton

2.4 m

Points lumineux mural

2



1er étage

Hall de nuit

 superficie : 8.53 m<sup>2</sup>

Longueur : 6.31 m

Largeur : 3.20 m

**Escalier**

Matériaux bois

Droit

**Porte**

Battante

En bois

**Sol**

Hauteur sous-plafond

Éclairage

Prise(s) électrique(s)

Vinyle

2.3 m

Points lumineux au plafond

1



1er étage

Chambre 1



 superficie : 14.98 m<sup>2</sup>

Longueur : 3.95 m

Largeur : 3.79 m

**Porte**

Battante  
En bois

**Fenêtre**

Châssis bois double vitrage  
oscillo-battants

**Sol**

Hauteur sous-plafond

**Éclairage**

Prise(s) électrique(s)

Vinyle

2.3 m

Au plafond

4



## 1er étage

## Chambre 2


 superficie : 15.36 m²

Longueur : 4.09 m

Largeur : 3.75 m

<b>Porte</b>		<b>Hauteur sous-plafond</b>	2.3 m
Battante		<b>Éclairage</b>	Points lumineux au plafond
En bois		<b>Chauffage</b>	Radiateur(s)
<b>Fenêtre</b>	Châssis bois double vitrage oscillo-battants	<b>Prise(s) électrique(s)</b>	4
<b>Sol</b>	Vinyle		



1er étage

Chambre 3



 superficie : 14.54 m²

Longueur : 4.47 m

Largeur : 4.14 m

<b>Porte</b>		<b>Hauteur sous-plafond</b>	2.3 m
Battante		<b>Éclairage</b>	Points lumineux au plafond
En bois		<b>Chauffage</b>	Radiateur(s)
<b>Fenêtre</b>	Châssis bois double vitrage oscillo-battants	<b>Prise(s) électrique(s)</b>	4
<b>Sol</b>	Vinyle		



## 1er étage

## Chambre 4


 superficie : 20.36 m²

Longueur : 6.95 m

Largeur : 3.52 m

<b>Porte</b>		<b>Hauteur sous-plafond</b>	2.3 m
Battante		<b>Éclairage</b>	Points lumineux au plafond
En bois		<b>Chauffage</b>	Radiateur(s)
<b>Fenêtre</b>	Châssis bois double vitrage oscillo-battants	<b>Prise(s) électrique(s)</b>	4
<b>Sol</b>	Vinyle		



1er étage

Salle de bains


 superficie : 8.04 m<sup>2</sup>

Longueur : 3.74 m

Largeur : 3.22 m

<b>Hauteur sous-plafond</b>	2.3 m
<b>Prise(s) électrique(s)</b>	2
<b>Bain</b>	Oui
<b>Baignoire</b>	Standard
<b>WC</b>	Classique
<b>Lavabo</b>	Simple
<b>Sèche-serviettes</b>	Oui

<b>Porte</b>
Coulissante
En bois

<b>Fenêtre</b>	Châssis PVC double vitrage oscillo-battants
<b>Éclairage</b>	Points lumineux au plafond
<b>Sol</b>	Vinyle



1er étage

Bureau



 superficie : 4.33 m<sup>2</sup>

Longueur : 2.84 m

Largeur : 1.52 m

**Porte**

Battante  
En bois

**Fenêtre**

Châssis bois double vitrage  
oscillo-battants

**Sol**

Vinyle

**Hauteur sous-plafond**

2.3 m

**Éclairage**

Points lumineux mural

**Chauffage**

Radiateur(s)

**Prise(s) électrique(s)**

1



1er étage

Grenier 1


 superficie : 12.80 m<sup>2</sup>

Longueur : 4.01 m

Largeur : 3.20 m

**Aménageable**

Oui

**Porte**

Battante

En bois

**Sol**

Béton

**Hauteur sous-plafond**

2.3 m

**Éclairage**

Points lumineux au plafond

**Prise(s) électrique(s)**

1



2ème étage

Grenier 2


 superficie : 47.17 m<sup>2</sup>

Longueur : 8.45 m

Largeur : 5.58 m

Type de grenier

Sol

Hauteur sous-plafond

Type de plafond

Aménageable

Plancher

2.9 m

Plafond mansardé

Éclairage

Escalier

Matériaux bois

Droit

Points lumineux au plafond



Sous-sol

Cave 1

 superficie : 2.76 m<sup>2</sup>

Longueur : 2.15 m

Largeur : 1.29 m

Sol	Béton
Hauteur sous-plafond	1.85 m
Éclairage	Au plafond



Sous-sol

Cave 2

 superficie : 13.38 m<sup>2</sup>

Longueur : 3.81 m

Largeur : 3.50 m

Sol

Béton

Hauteur sous-plafond

1.85 m

Éclairage

Points lumineux au plafond



Sous-sol

Hall de cave

 superficie : 7.36 m<sup>2</sup>

Longueur : 5.70 m

Largeur : 1.29 m

<b>Porte</b>		<b>Éclairage</b>	Points lumineux au plafond
Battante		<b>Escalier</b>	
En bois vitrée		Matériaux béton	
<b>Sol</b>	Béton	Droit	
<b>Hauteur sous-plafond</b>	1.85 m		



Sous-sol

Chaufferie


 superficie : 14.26 m<sup>2</sup>

Longueur : 4.04 m

Largeur : 3.53 m

Sol	Béton
Hauteur sous-plafond	1.85 m
Éclairage	Points lumineux au plafond
Arrivée d'eau	Oui



## Autres

## REZ-DE-CHAUSSÉE - ESCALIER 1

 superficie : 1.08 m<sup>2</sup>

Longueur : 1.66 m

Largeur : 0.65 m

## 1ER ÉTAGE - ESCALIER 2

 superficie : 1.40 m<sup>2</sup>

Longueur : 2.30 m

Largeur : 0.60 m

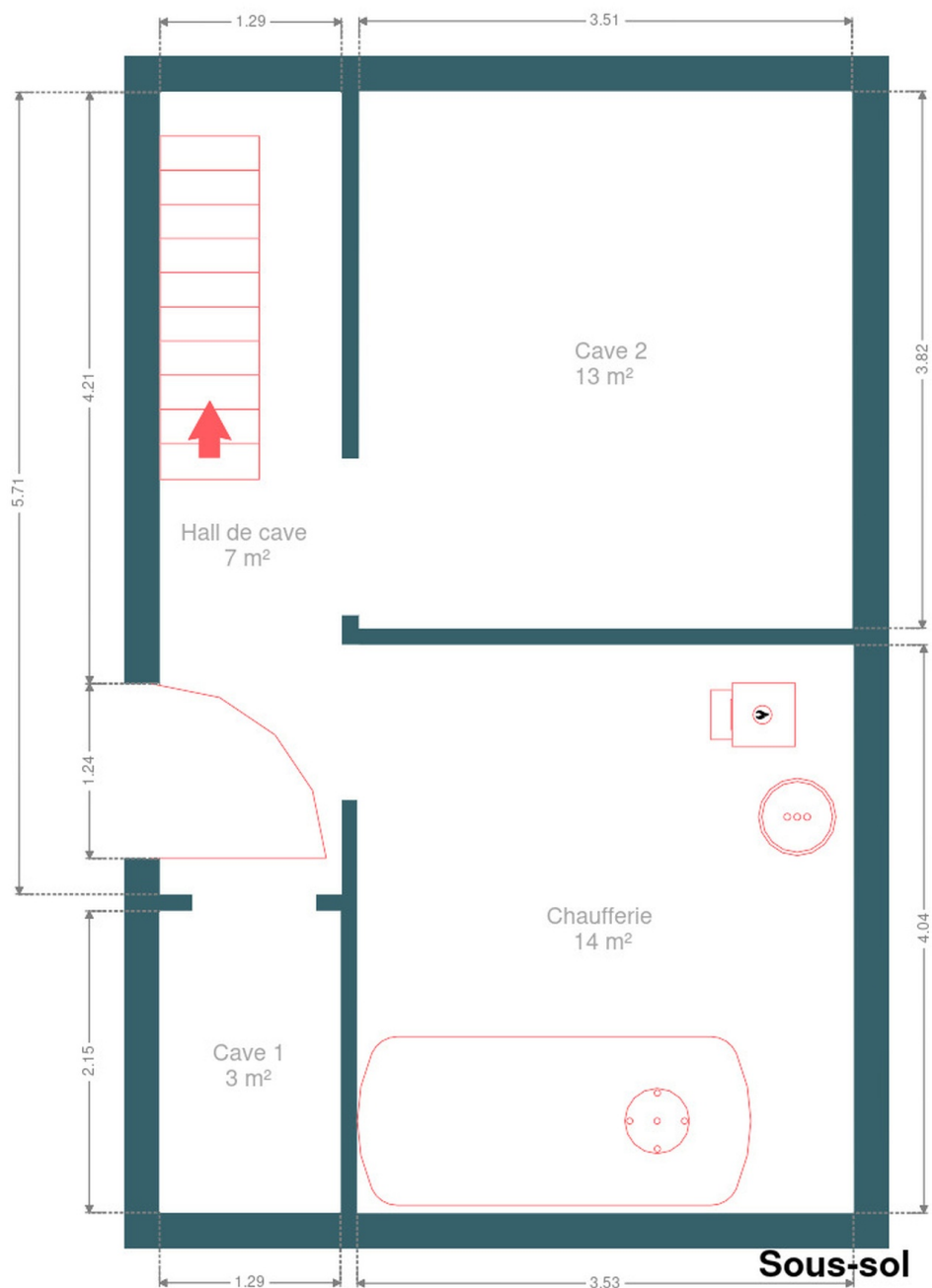


## RÉCAPITULATIF DES MÉTRÉS

Rez-de-chaussée	Longueur	Largeur	Superficie
Hall d'entrée	9.94 m	1.77 m	15.31 m <sup>2</sup>
Salle à manger	4.41 m	4.18 m	14.24 m <sup>2</sup>
Living	12.76 m	3.92 m	43.37 m <sup>2</sup>
Cuisine 2	3.37 m	7.04 m	16.53 m <sup>2</sup>
Wc	1.79 m	0.88 m	1.58 m <sup>2</sup>
Buanderie	7.45 m	4.48 m	19.83 m <sup>2</sup>
Escalier 1	1.66 m	0.65 m	1.08 m <sup>2</sup>
Remise	3.98 m	3.59 m	14.31 m <sup>2</sup>
1er étage	Longueur	Largeur	Superficie
Hall de nuit	6.31 m	3.20 m	8.53 m <sup>2</sup>
Chambre 1	3.95 m	3.79 m	14.98 m <sup>2</sup>
Chambre 2	4.09 m	3.75 m	15.36 m <sup>2</sup>
Chambre 3	4.47 m	4.14 m	14.54 m <sup>2</sup>
Chambre 4	6.95 m	3.52 m	20.36 m <sup>2</sup>
Salle de bains	3.74 m	3.22 m	8.04 m <sup>2</sup>
Bureau	2.84 m	1.52 m	4.33 m <sup>2</sup>
Grenier 1	4.01 m	3.20 m	12.80 m <sup>2</sup>
Escalier 2	2.30 m	0.60 m	1.40 m <sup>2</sup>
2ème étage	Longueur	Largeur	Superficie
Grenier 2	8.45 m	5.58 m	47.17 m <sup>2</sup>
Sous-sol	Longueur	Largeur	Superficie
Cave 1	2.15 m	1.29 m	2.76 m <sup>2</sup>
Cave 2	3.81 m	3.50 m	13.38 m <sup>2</sup>
Hall de cave	5.70 m	1.29 m	7.36 m <sup>2</sup>
Chaufferie	4.04 m	3.53 m	14.26 m <sup>2</sup>
<b>Total</b>			<b>311.52 m<sup>2</sup></b>

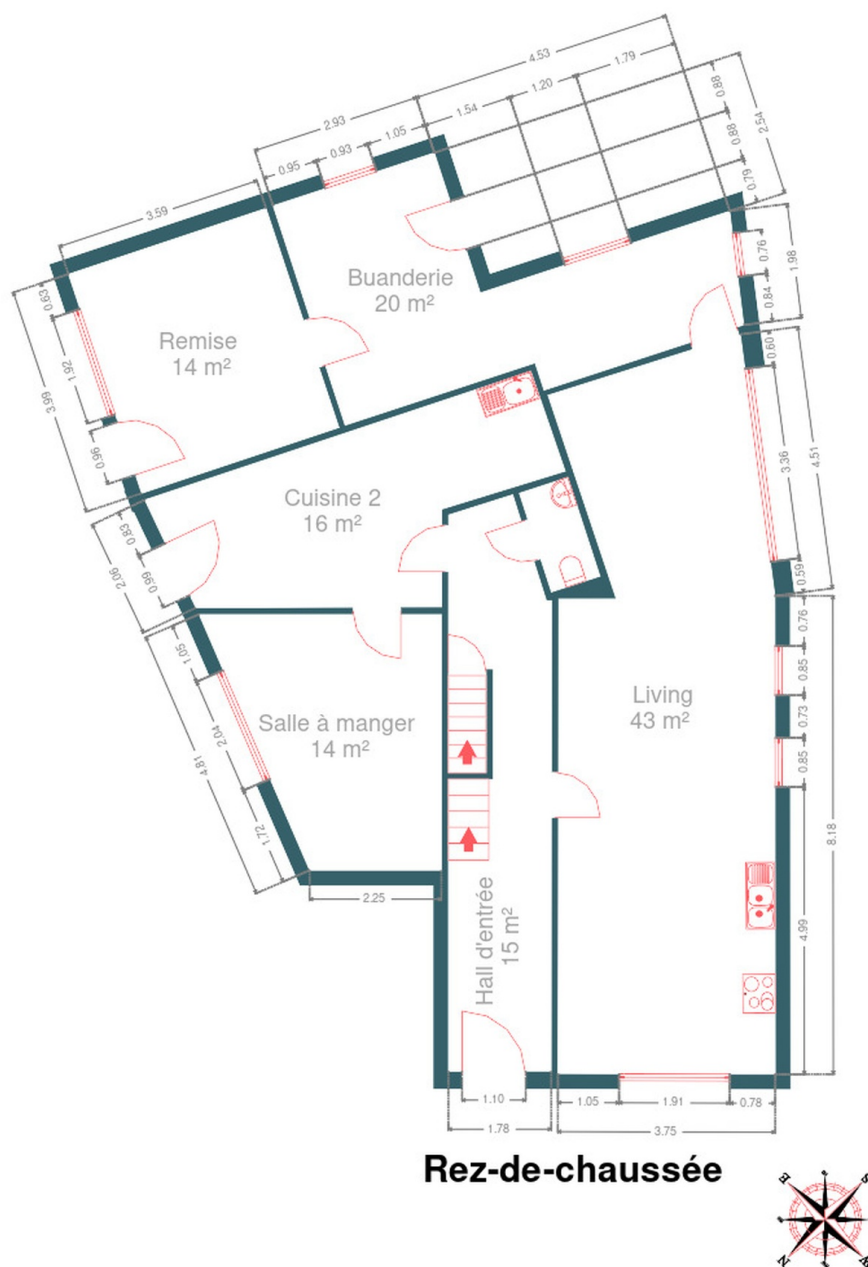


## Plan - Sous-sol





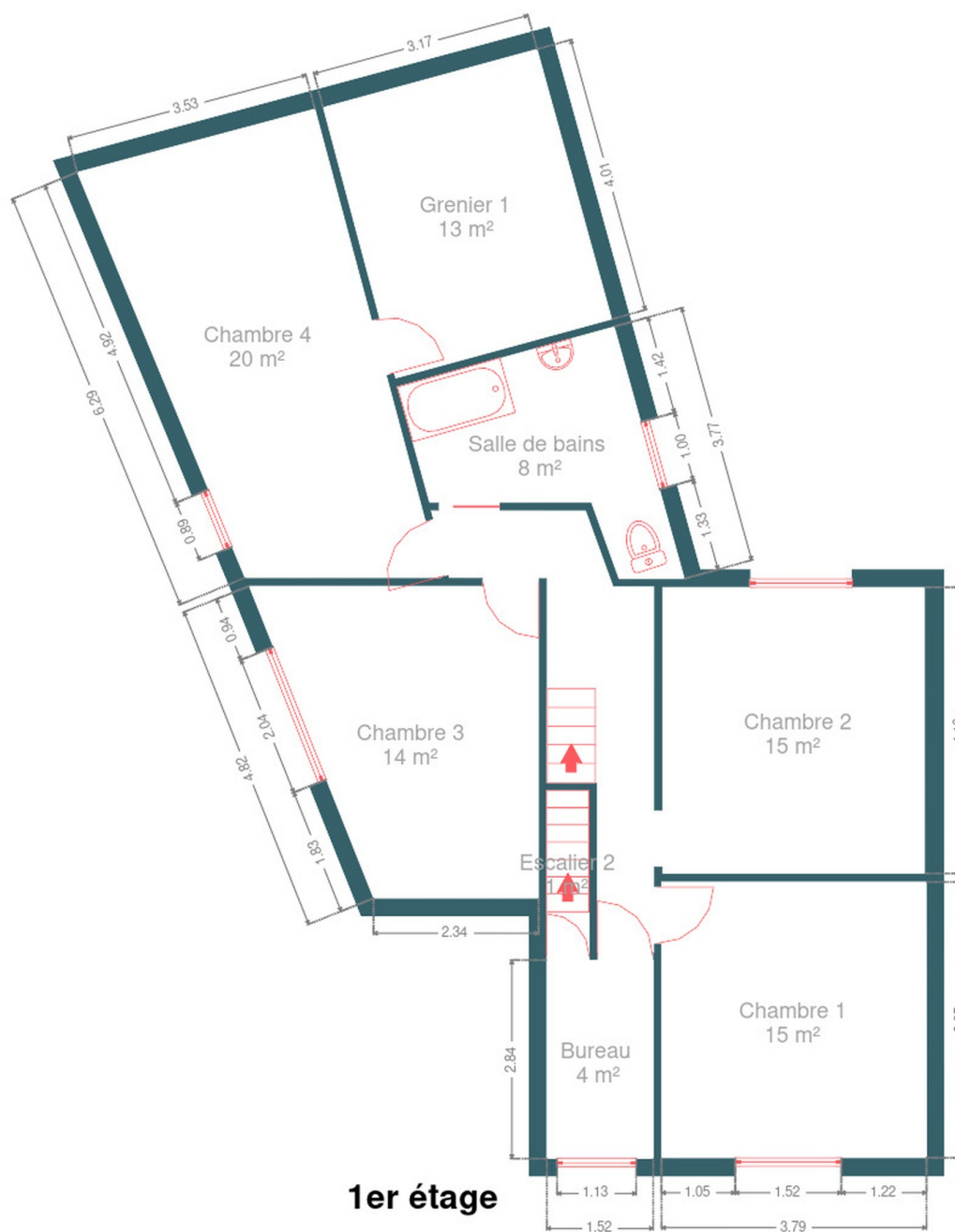
## Plan - Rez-de-chaussée



**Rez-de-chaussée**



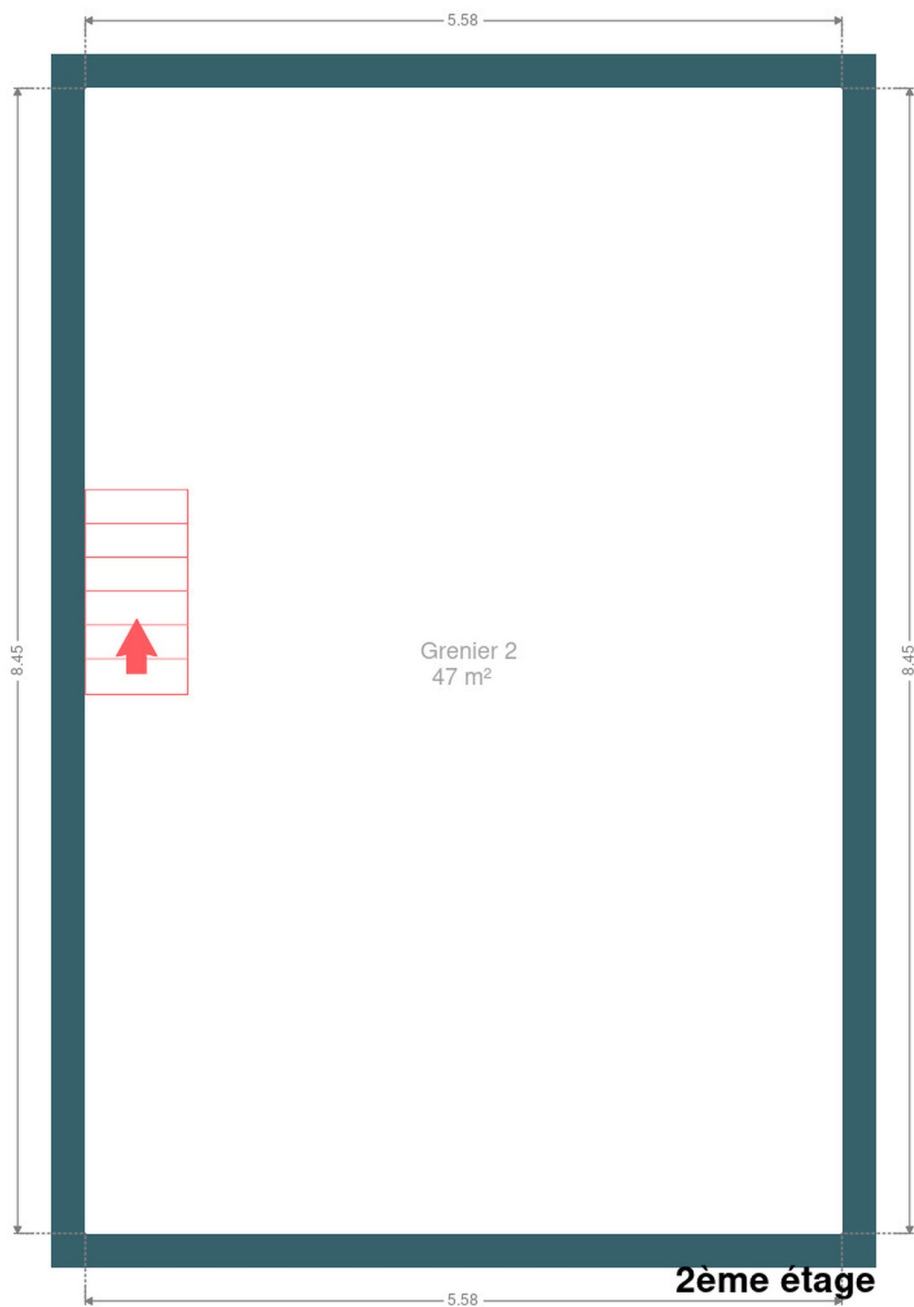
## Plan - 1er étage





## Plan - 2ème étage

---





## Extérieur

---





## Extérieur

---





## Technique

### Zingueries

État bon bon

Matériaux zinc

### État

Bon

Bon

### Couverture

Ardoises

### Matériaux façade

Pierre

### Etat

Bon

### Châssis

Matière bois pvc

Double vitrage

Couleur imitation bois

### Chauffe-eau

Marque thermor

Nombre de litres 200

### Panneaux solaires

Nombre de panneaux 12

Type de panneaux photovoltaïque

### Compteur électrique

Bi-horaire

### Chauffage

Type central

Nature mazout

Radiateur(s)

Buderus

### Compt. d'eau

Individuel

### TV

Prise tv

### Téléphone

Oui

### Internet

Adsl

### Citerne mazout

Apparente

Capacité 2750 L





## Description détaillée de l'environnement

### MOBILITÉ

Arrêt de bus	20 m
Accès ferroviaire	1700 m
Accès autoroutier	550 m

### ÉCOLES

Ecole Communale de Waha	560 m
Ecole Fondamentale Notre-Dame	1599 m
Institut Saint-Roch	1645 m



### POINTS D'INTÉRÊTS

Caserne de pompiers	1399 m
Zone de secours Luxembourg, poste de Marche en Fam...	
Magasin de meubles	1427 m
Maisons du Monde	
Restaurant	1527 m
Quick Marche-En-Famenne	
Gare	1592 m
Marloie	
Articles pour la maison	1615 m
Leen Bakker	
Gare	1719 m
Marche-en-Famenne	
Hébergement	1739 m
L Ancienne ferme.	
Restaurant	1930 m
Restaurant l'ineviTable	



## Plan situation



🏠 EasyHome  
📍 Borchamps 24, 6900  
Marche-en-Famenne  
✉ info@easyhome-immo.be  
☎ +32 84 77 00 43  
🌐 <https://www.easyhome-immo.be/>  
📄 N° IPI : 509.677

👤 EasyHome  
✉ info@easyhome-immo.be  
☎ +32 84 77 00 43  
EasyHome