



Kimmo, plus que des mots !



230 000 €

Réf. 80 - 6010, Transvaal 53
Rue du Transvaal 53 - 6010 Couillet



321 m²



3



1

Kimmo.immo srl

Route de Philippeville 167 6010 Couillet
+32 491 05 06 13 - info@kimmo.immo
TVA : BE 0762 500 568 - IPI : 512.459

Coordonnées du bien

Rue Rue du Transvaal

N° 53

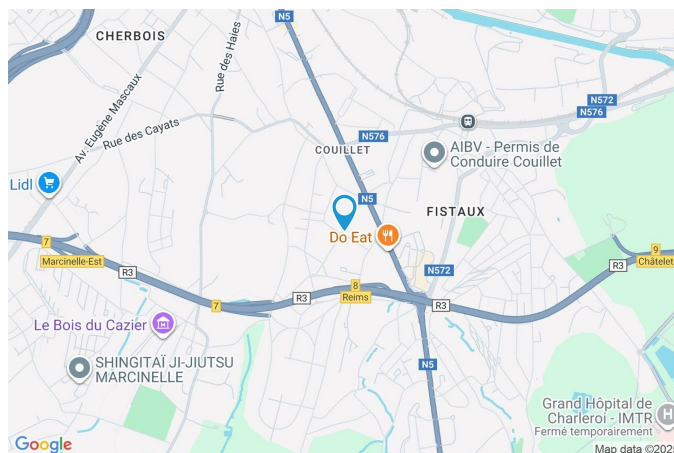
CP 6010

Ville Couillet

Pays Belgique

Latitude 50.386852

Longitude 4.459139



PEB

PEB No. : 20250720002037

E totale : 75 464

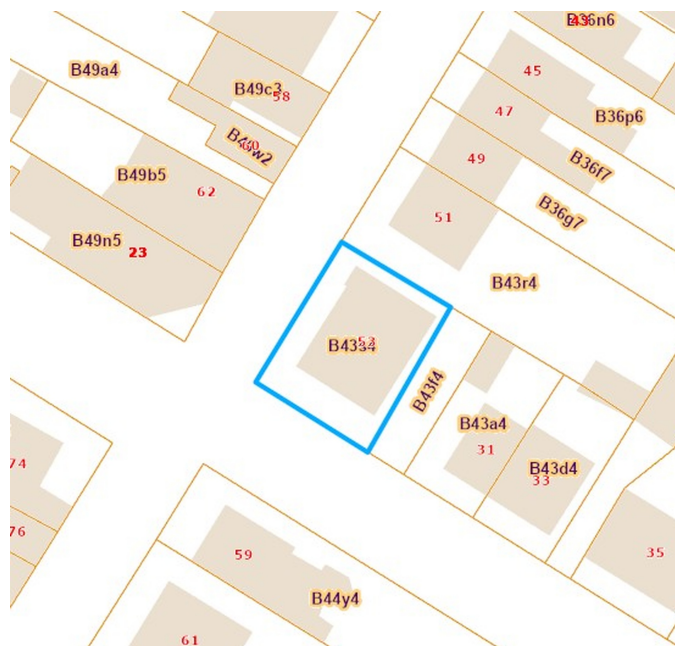
Espec : 417



PARCELLE - DIMENSIONS ET AMÉNAGEMENTS

➤ Orientation façade avant	Nord-ouest
➤ Déclivité	Plat
➤ Largeur de la façade	10.00 m
➤ Surface bâtie au sol	146.00 m²
➤ Profondeur de la parcelle	19 m
➤ Surface de la parcelle	258.00 m²
➤ Largeur de la parcelle	16.00 m

Informations provenant du site du cadastre



Description globale du bien

Etat général	À rafraîchir
Surface chauffée	181 m²
Surface habitable	162 m²
Surface totale	321 m²
Nombre de façades	4
Nombre d'étages	4
Nombre de pièces	18
Nombre de chambre(s)	3
Nombre de salle de douches	1
	Maison



Descriptif extérieur

Jardin (terrain avant)	1	Jardin (terrain arrière)
Jardin (terrain gauche)	1	Aménagé pelouse
Jardin (terrain droit)		Fermé
Fermé		Sud-est
Aménagé pelouse		
Sud-ouest		
Plat		

Aménagement intérieur

Rez-de-chaussée	96 m²
Hall d'entrée, salon, séjour, cuisine, garage, wc, escalier 1	
1er étage	99 m²
Hall de nuit, chambre 1, chambre 2, chambre 3, salle de douche, grenier 1	
2ème étage	75 m²
Grenier 2	
Sous-sol	51 m²
Cave 1, cave 2, cave 3, escalier 1	

Rez-de-chaussée

Hall d'entrée



 superficie : 14.42 m²

Longueur : 4.74 m

Largeur : 3.98 m

Fenêtre

Châssis PVC double vitrage
sans ouverture

Sol

Carrelage

Hauteur sous-plafond

2,67 m

Éclairage

Points lumineux au plafond

Chauffage

Radiateur(s)

Escalier

Matériaux bois
Avec palier droit

Rez-de-chaussée

Salon



 superficie : 16.08 m²

Longueur : 4.47 m

Largeur : 3.59 m

Fenêtre	Châssis PVC double vitrage volets roulant manuel matière pvc sans ouverture
Hauteur sous-plafond	2,65 m
Éclairage	Au plafond
Prise(s) électrique(s)	3

Rez-de-chaussée

Séjour



 superficie : 35.17 m²

Longueur : 8.07 m

Largeur : 4.98 m

Fenêtre	Châssis PVC double vitrage volets manuel électrique roulant matière pvc oscillo-battants	Chauffage	Radiateur(s)
Sol	Carrelage	Prise(s) électrique(s)	2
Hauteur sous-plafond	2,65 m	Prise télédistribution	1
Éclairage	Points lumineux au plafond	Prise réseau	1

Rez-de-chaussée

Cuisine



 superficie : 10.16 m²

Longueur : 3.46 m

Largeur : 2.93 m

Hauteur sous-plafond 2,68 m

Prise(s) électrique(s) 5

Semi-équipée Oui

Évier

Simple

Avec égouttoir

Inox

Hotte

Hotte murale

De la marque BOSCH

Frigo

Externe

De la marque Beko

Lave-vaisselle

Intégré

Fenêtre

Châssis PVC double vitrage
oscillo-battants porte-fenêtre
volets roulant manuel matière
pvc

Sol

Carrelage

Éclairage

Points lumineux au plafond

Placard

Oui

Rez-de-chaussée

Garage



 superficie : 19.66 m²

Longueur : 5.59 m

Largeur : 3.56 m

Nombre de voitures 1

Porte

Sectionnelle à ouverture électrique

Pvc

Fenêtre

Châssis battants matière bois

Simple

Sol

Béton

Hauteur sous-plafond

2,90 m

Éclairage

Points lumineux au plafond

Arrivée d'eau

Oui

Prise(s) électrique(s)

5

Rez-de-chaussée

Wc



 superficie : 0.73 m²

Longueur : 1.16 m

Largeur : 0.63 m

WC

Classique

Lavabo

Simple

Fenêtre

Simple

Sol

Carrelage

Hauteur sous-plafond

2,20 m

Éclairage

Points lumineux mural

Rez-de-chaussée

Escalier 1



 superficie : 0.98 m²

Longueur : 0.83 m

Largeur : 1.18 m

Escalier

Carrelages

Droit

1er étage

Hall de nuit



 superficie : 12.22 m²

Longueur : 4.00 m

Largeur : 3.37 m

Escalier

Matériaux bois

Droit

Sol

Vinyle

Hauteur sous-plafond

2,55 m

Éclairage

Points lumineux mural

Prise(s) électrique(s)

1

1er étage

Chambre 1



 superficie : 17.92 m²

Longueur : 4.49 m

Largeur : 3.99 m

Fenêtre

Châssis PVC double vitrage
oscillo-battants

Sol

Tapis plain

Hauteur sous-plafond

2,55 m

Éclairage

Points lumineux au plafond

Chauffage

Radiateur(s)

Prise(s) électrique(s)

2

1er étage

Chambre 2



 superficie : 19.97 m²

Longueur : 5.00 m

Largeur : 3.98 m

Fenêtre

Châssis PVC double vitrage
oscillo-battants

Sol

Parquet

Hauteur sous-plafond

2,55 m

Éclairage

Points lumineux au plafond

Chauffage

Radiateur(s)

Prise(s) électrique(s)

2

1er étage

Chambre 3



 superficie : 15.51 m²

Longueur : 4.00 m

Largeur : 3.88 m

Fenêtre

Châssis PVC double vitrage
oscillo-battants

Sol

Tapis plain

Hauteur sous-plafond

2,55 m

Éclairage

Points lumineux au plafond

Chauffage

Radiateur(s)

Prise(s) électrique(s)

2

1er étage

Salle de bains



 superficie : 6.11 m²

Longueur : 3.50 m

Largeur : 1.75 m

Douche
WC
Lavabo
Murs
Fenêtre

Cabine
Classique
Simple
Carrelés au 3/4
Châssis PVC double vitrage
oscillo-battants

Sol
Hauteur sous-plafond
Éclairage
Prise(s) électrique(s)

Vinyle
2,55 m
Mural
1

1er étage

Grenier 1



 superficie : 32.88 m²

Longueur : 9.25 m

Largeur : 3.55 m

Type de grenier

Aménageable

Fenêtre

Simple

Sol

Béton

Hauteur sous-plafond

2,90 m

Type de plafond

Plafond mansardé

Éclairage

Points lumineux au plafond

2ème étage

Grenier 2



 superficie : 75.30 m²

Longueur : 9.22 m

Largeur : 8.16 m

Type de grenier

Aménageable

Fenêtre

Simple

Sol

Plancher

Hauteur sous-plafond

3,50 m

Type de plafond

Plafond mansardé

Éclairage

Points lumineux au plafond

Sous-sol

Cave 1



 superficie : 17.55 m²

Longueur : 4.45 m

Largeur : 3.94 m

Fenêtre

Châssis battants matière bois
Simple

Sol

Béton

Hauteur sous-plafond

2,06 m

Éclairage

Points lumineux au plafond

Prise(s) électrique(s)

1

Sous-sol

Cave 2



 superficie : 19.71 m²

Longueur : 4.98 m

Largeur : 3.96 m

Fenêtre

Châssis battants matière bois
Simple

Sol

Béton

Hauteur sous-plafond

2,06 m

Éclairage

Points lumineux au plafond

Prise(s) électrique(s)

1

Sous-sol

Cave 3



 superficie : 13.96 m²

Longueur : 3.77 m

Largeur : 3.70 m

Fenêtre

Châssis battants matière bois
Simple

Sol

Béton

Hauteur sous-plafond

2,06 m

Éclairage

Points lumineux au plafond

Prise(s) électrique(s)

1

Sous-sol

Escalier



 superficie : 18.06 m²

Longueur : 5.07 m

Largeur : 3.93 m

Éclairage

Au plafond

Sol

Béton

Escalier

Carrelages

Droit

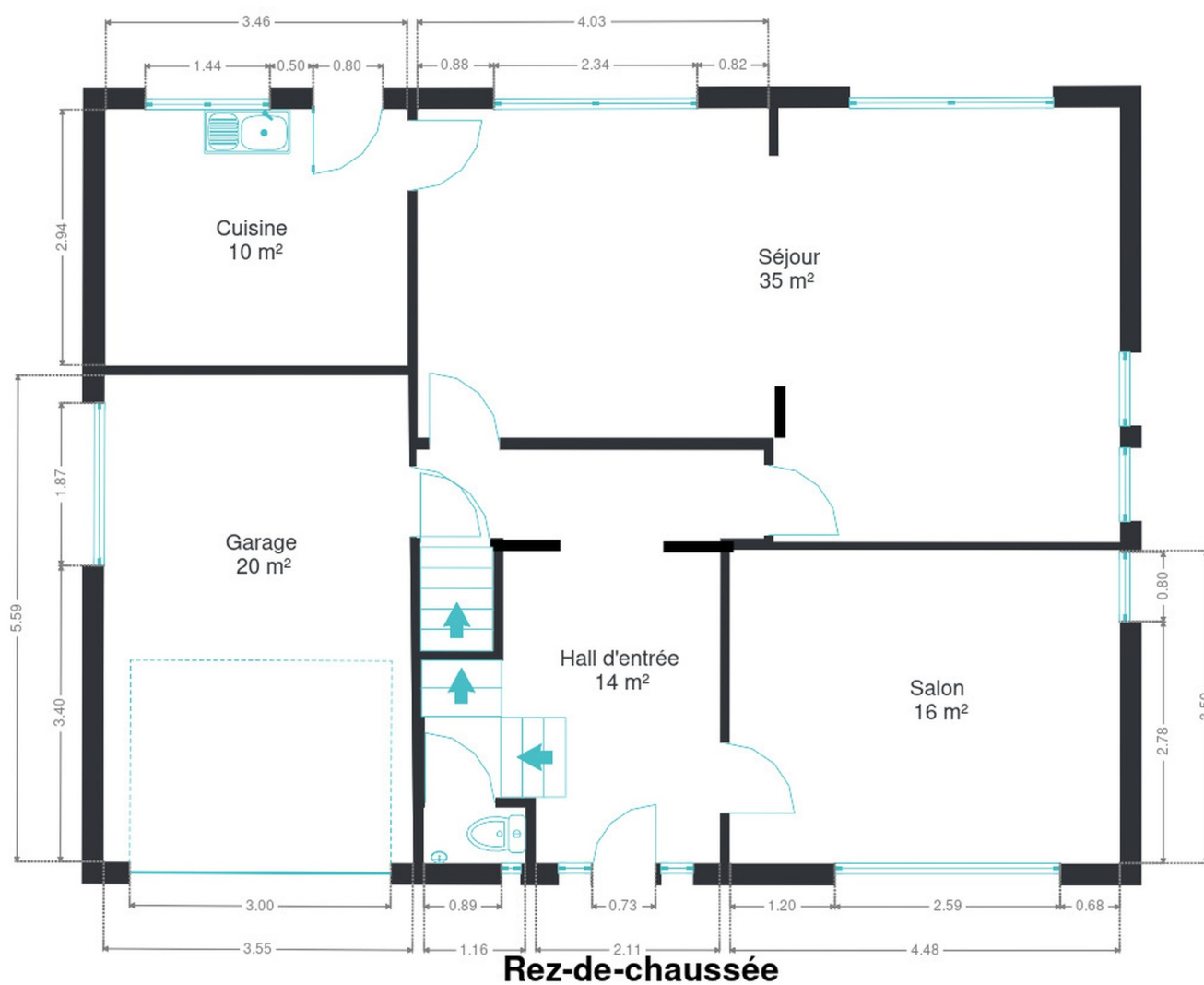
RÉCAPITULATIF DES MÉTRÉS

Rez-de-chaussée	Longueur	Largeur	Superficie
Hall d'entrée	4.74 m	3.98 m	14.42 m ²
Salon	4.47 m	3.59 m	16.08 m ²
Séjour	8.07 m	4.98 m	35.17 m ²
Cuisine	3.46 m	2.93 m	10.16 m ²
Garage	5.59 m	3.56 m	19.66 m ²
Wc	1.16 m	0.63 m	0.73 m ²
Escalier 1	0.83 m	1.18 m	0.98 m ²
1er étage	Longueur	Largeur	Superficie
Hall de nuit	4.00 m	3.37 m	12.22 m ²
Chambre 1	4.49 m	3.99 m	17.92 m ²
Chambre 2	5.00 m	3.98 m	19.97 m ²
Chambre 3	4.00 m	3.88 m	15.51 m ²
Salle de bains	3.50 m	1.75 m	6.11 m ²
Grenier 1	9.25 m	3.55 m	32.88 m ²
2ème étage	Longueur	Largeur	Superficie
Grenier 2	9.22 m	8.16 m	75.30 m ²
Sous-sol	Longueur	Largeur	Superficie
Cave 1	4.45 m	3.94 m	17.55 m ²
Cave 2	4.98 m	3.96 m	19.71 m ²
Cave 3	3.77 m	3.70 m	13.96 m ²
Escalier	5.07 m	3.93 m	18.06 m ²
Total			346.39 m²

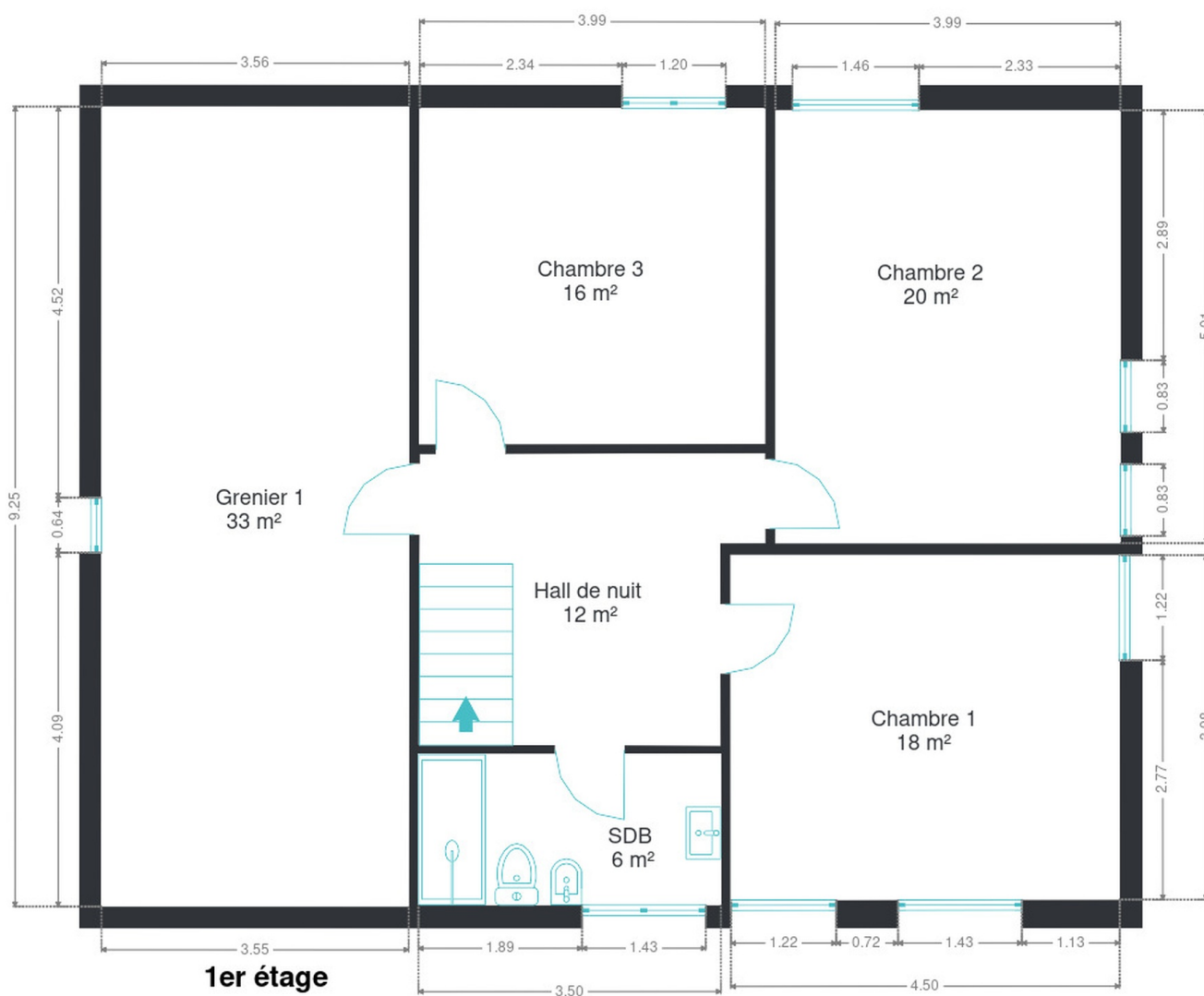
Plan - Sous-sol



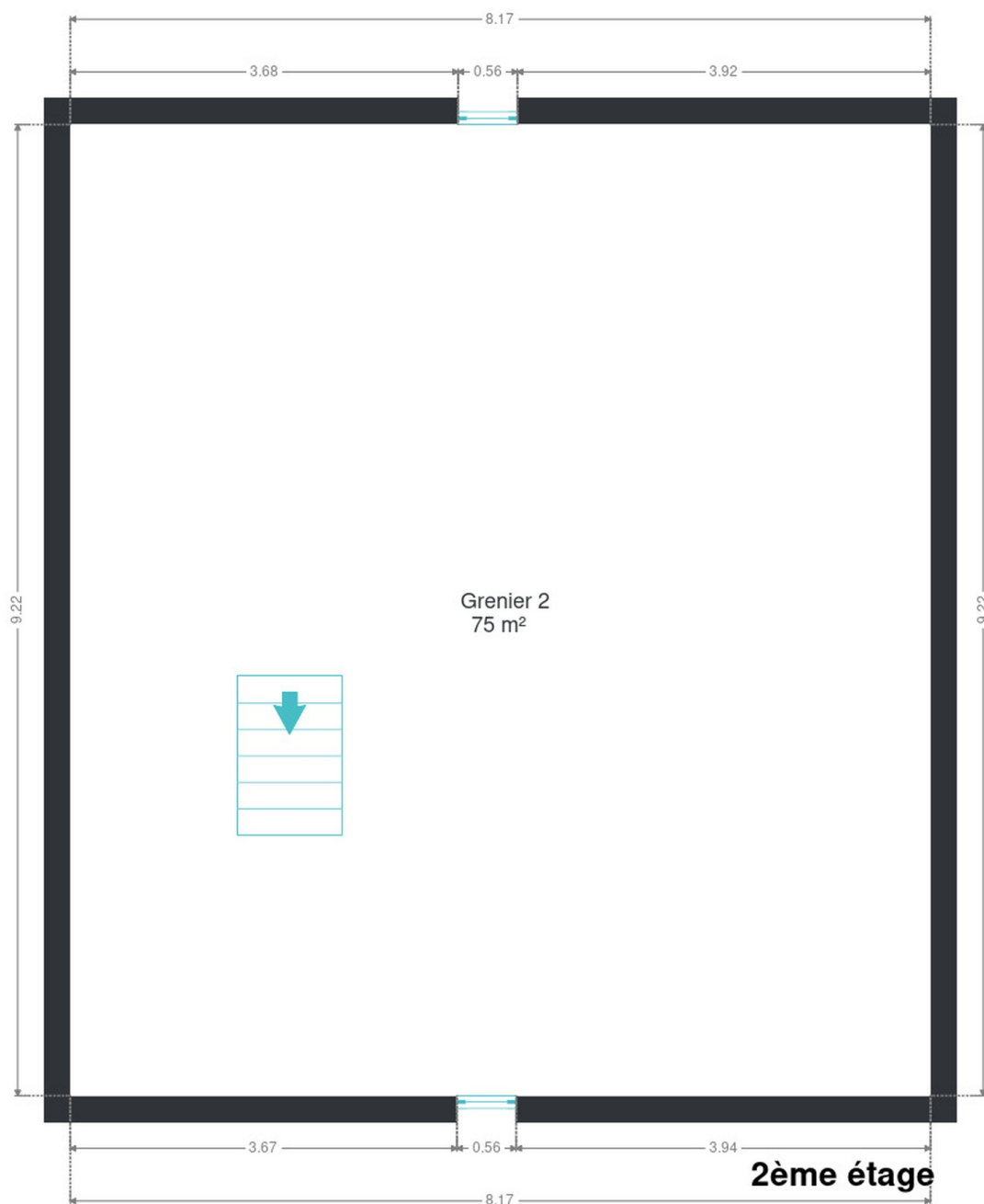
Plan - Rez-de-chaussée



Plan - 1er étage



Plan - 2ème étage



Extérieur



Technique

Couverture	Tuiles
Matériaux façade	Brique
Châssis	
Type électrique	
Pvc	
Double vitrage	
Blanc	
Compteur électrique	Mono-horaire
Chauffage	
Central	
Mazout	
Radiateur(s)	
Viessmann	
Citerne mazout	Apparente



Description détaillée de l'environnement

MOBILITÉ

Arrêt de bus	350 m
Accès ferroviaire	2400 m
Accès autoroutier	1100 m

ÉCOLES

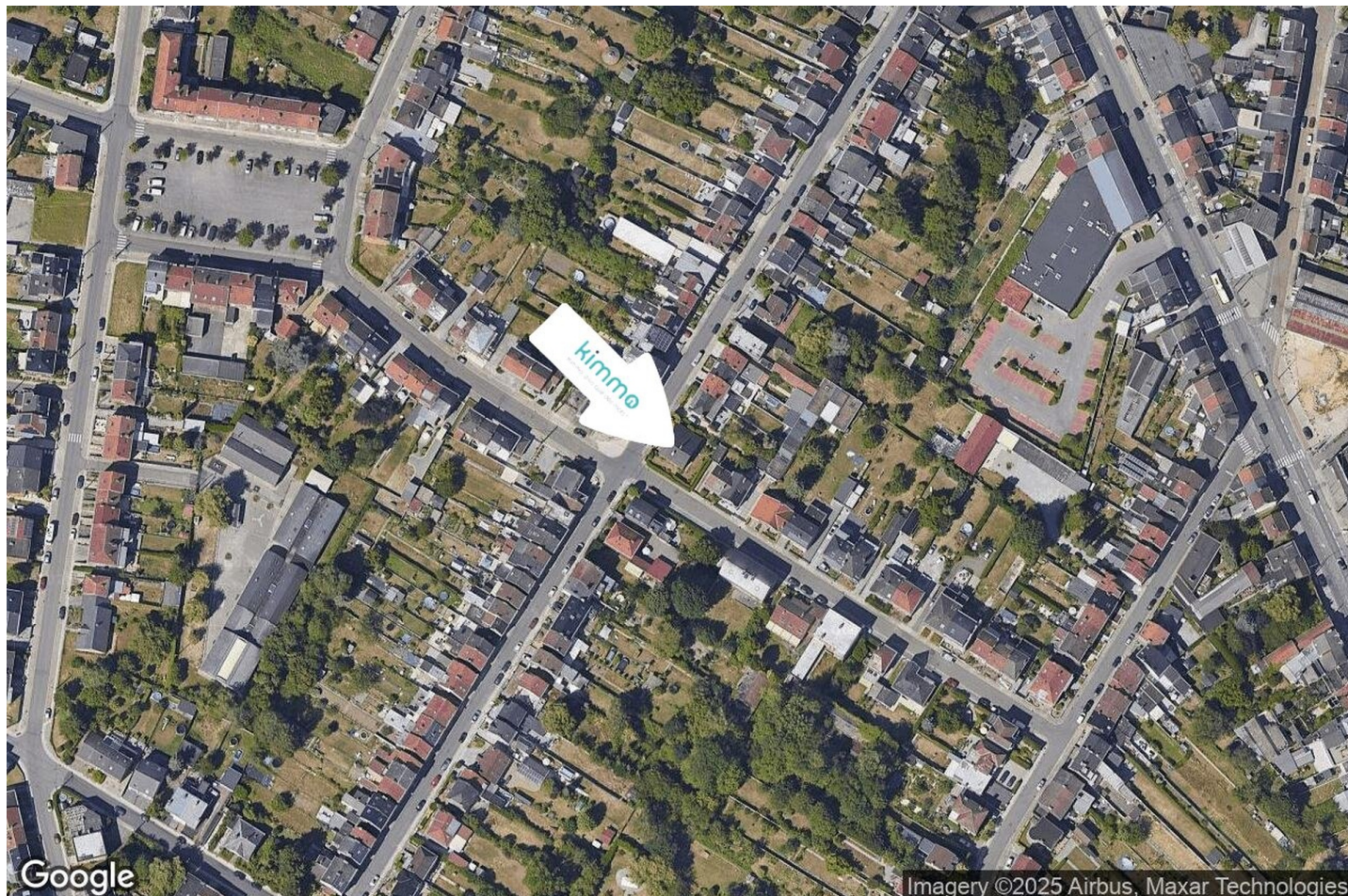
Ecole fondamentale libre Saint-Joseph	214 m
Ecole Libre Notre Dame	279 m
ÉCOLE 2 M3RD3	437 m
CECS Marcinelle - école hôtelière	694 m
École Les Perles	931 m
Athenée Royal Jules Destrée	1247 m



POINTS D'INTÉRÊTS

Hébergement	923 m
Old Post Office Couillet	
Gare	960 m
Couillet	1218 m
Le Bois du Cazier	
Magasin	1234 m
Éditions Dupuis	
Supermarché	1499 m
Colruyt Marcinelle	
Articles pour la maison	1511 m
ULB	
Santé	1531 m
Physimed	
Réparation de voiture	1886 m
Garage Bouckaert et Fils sprl	

Plan situation



🏠 Kimmo, Plus Que Des Mots !
📍 Route de Philippeville 167, 6010
Couillet
✉ info@kimmo.immo
☎ +32 71 77 28 38
🌐 www.kimmo.immo
📄 N° IPI : 512.459

👤 Arnaud BURTON
✉ arnaud@kimmo.immo
☎ +32 470 05 59 39