

EASY ESTATE

RENCONTRES IMMOBILIÈRES



235 000 €

Réf. Maison Awans
Rue chaussée 28 - 4342 Hognoul



152 m²



3



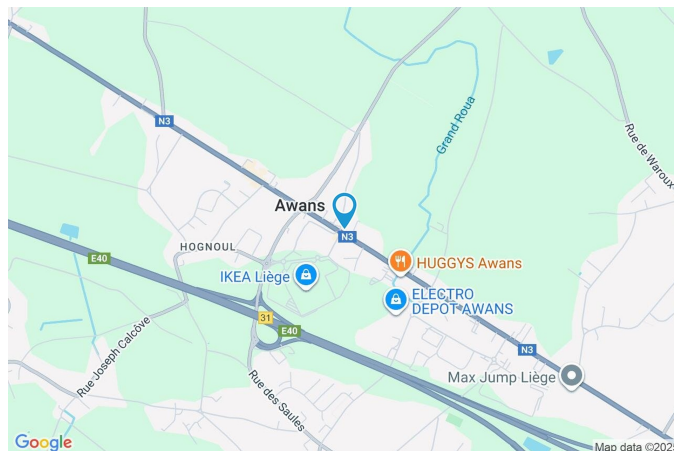
1

Easy Estate

Rue Chaussée 58, 4342 Hognoul
003242576888 / laura@easy-estate.be
TVA: BE0794263219 / IPI: 514239

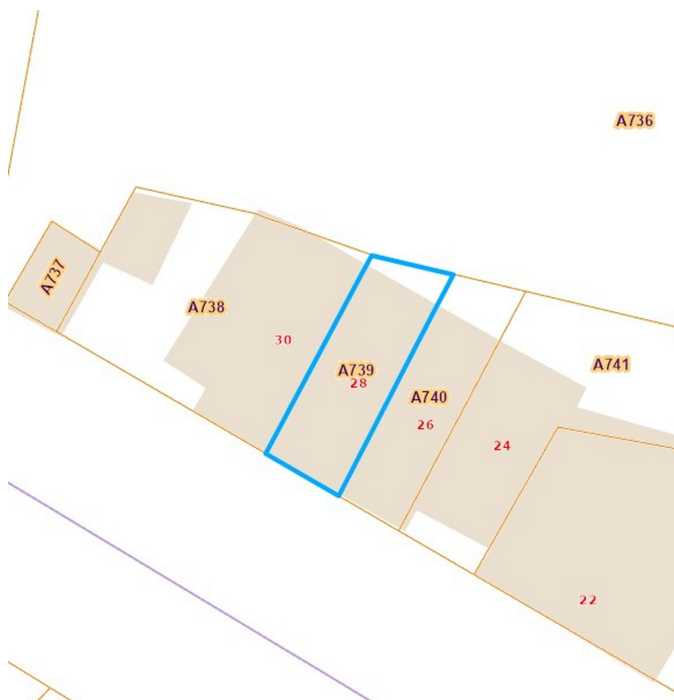
Coordonnées du bien

Rue	Rue chaussée
N°	28
CP	4342
Ville	Hognoul
Pays	Belgique
Latitude	50.682255
Longitude	5.465518



PARCELLE - DIMENSIONS ET AMÉNAGEMENTS

➤ Orientation façade avant	Sud-est
⚡ Déclivité	
Largeur de la façade	5.00 m
Surface bâtie au sol	66.00 m ²
Profondeur de la parcelle	15 m
Surface de la parcelle	72.00 m ²
Largeur de la parcelle	5.00 m
Informations provenant du site du cadastre	



Description globale du bien

Etat général	Bon
Surface habitable	129 m²
Surface totale	152 m²
Nombre de façades	2
Nombre d'étages	4
Nombre de pièces	11
Nombre de chambre(s)	3
Nombre de salle de bains	1
	Maison



Descriptif extérieur

Terrasse (terrain arrière)
Sol béton
Éclairage Arrivée d'eau Oui

Aménagement intérieur

Rez-de-chaussée	50 m²
Hall d'entrée, séjour, cuisine, débarras	
1er étage	44 m²
Hall de nuit, chambre 1, chambre 2, salle de bains	
2ème étage	34 m²
Chambre 3	
-1 étage	24 m²
Cave, escalier	

Rez-de-chaussée

Hall d'entrée



 superficie : 10.65 m²

Longueur : 7.52 m

Largeur : 1.59 m

Porte

Battante

Pvc

Simple et double

Hauteur sous-plafond

2.90 m

Éclairage

Spots

Au plafond

Escalier

Bois

Droit

Prise(s) électrique(s)

1

Rez-de-chaussée

Séjour



 superficie : 23.43 m²

Longueur : 7.52 m

Largeur : 3.47 m

Ouvert sur

Fenêtre

Cuisine

Châssis PVC double vitrage
volets manuel matière pvc
battants basculante

Éclairage

Prise(s) électrique(s)

Prise télédistribution

Au plafond

7

1

Hauteur sous-plafond

2.90 m

Rez-de-chaussée

Cuisine



 superficie : 14.76 m²

Longueur : 4.66 m

Largeur : 3.16 m

Hauteur sous-plafond 2.80 m

Prise(s) électrique(s) 9

Ouvert sur Living

Évier

Simple

Avec égouttoir

Plaque de cuisson

Gaz

Zanussi

Hotte

Hotte télescopique

Extérieure

Autre

Porte

Battante

Pvc

Simple et double

Fenêtre

Châssis PVC double vitrage
battants basculante volets
manuel matière pvc

Éclairage

Mural

Dôme d'éclairage

Oui

Chauffage

Poêle à pellet

1er étage

Hall de nuit



 superficie : 5.65 m²

Longueur : 3.87 m

Largeur : 1.45 m

Escalier

Bois

Droit

Sol

Semi-massif

Hauteur sous-plafond

2.95 m

Éclairage

Au plafond

Spots

Prise(s) électrique(s)

1

1er étage

Chambre 1



 superficie : 18.85 m²

Longueur : 4.90 m

Largeur : 3.95 m

Fenêtre

Châssis PVC double vitrage
battants basculante volets
manuel matière pvc

Éclairage

Au plafond

Prise(s) électrique(s)

3

Sol

Semi-massif

Hauteur sous-plafond

2•77 m

1er étage

Chambre 2



 superficie : 12.87 m²

Longueur : 3.87 m

Largeur : 3.32 m

Fenêtre

Châssis PVC double vitrage
battants basculante volets
manuel matière pvc

Éclairage

Au plafond

Prise(s) électrique(s)

1

Sol

Semi-massif

Hauteur sous-plafond

2•77 m

1er étage

Salle de bains



✕ superficie : 6.57 m²

Longueur : 3.28 m

Largeur : 2.07 m

Hauteur sous-plafond

2 m

Prise(s) électrique(s)

1

Baignoire

Rétro

WC

Classique

Lavabo

Simple

Murs

Totalement carrelés

Fenêtre

Châssis PVC double vitrage
battants basculante

Éclairage

Mural

Mobiliers

Oui

2ème étage

Chambre 3



 superficie : 34.35 m²

Longueur : 7.38 m

Largeur : 4.65 m

Fenêtre

Châssis bois double vitrage
fenêtre de toit

Type de plafond

Plafond mansardé

Sol

Semi-massif

Éclairage

Au plafond

Hauteur sous-plafond

2.48 m

Prise(s) électrique(s)

2

-1 étage

Cave



superficie : 21.58 m²

Longueur : 5.05 m

Largeur : 4.40 m

Sol Béton
Hauteur sous-plafond 1.82 m
Type de plafond Plafond mansardé

Éclairage Au plafond
Prise(s) électrique(s) 3

Autres

REZ-DE-CHAUSSÉE - DÉBARRAS

 superficie : 1.43 m² Longueur : 1.50 m Largeur : 1.06 m

Porte

Battante
En bois
Simple

Hauteur sous-plafond

2.24 m

Éclairage

Mural

Prise(s) électrique(s)

1

-1 ÉTAGE - ESCALIER

 superficie : 2.89 m² Longueur : 3.08 m Largeur : 0.94 m

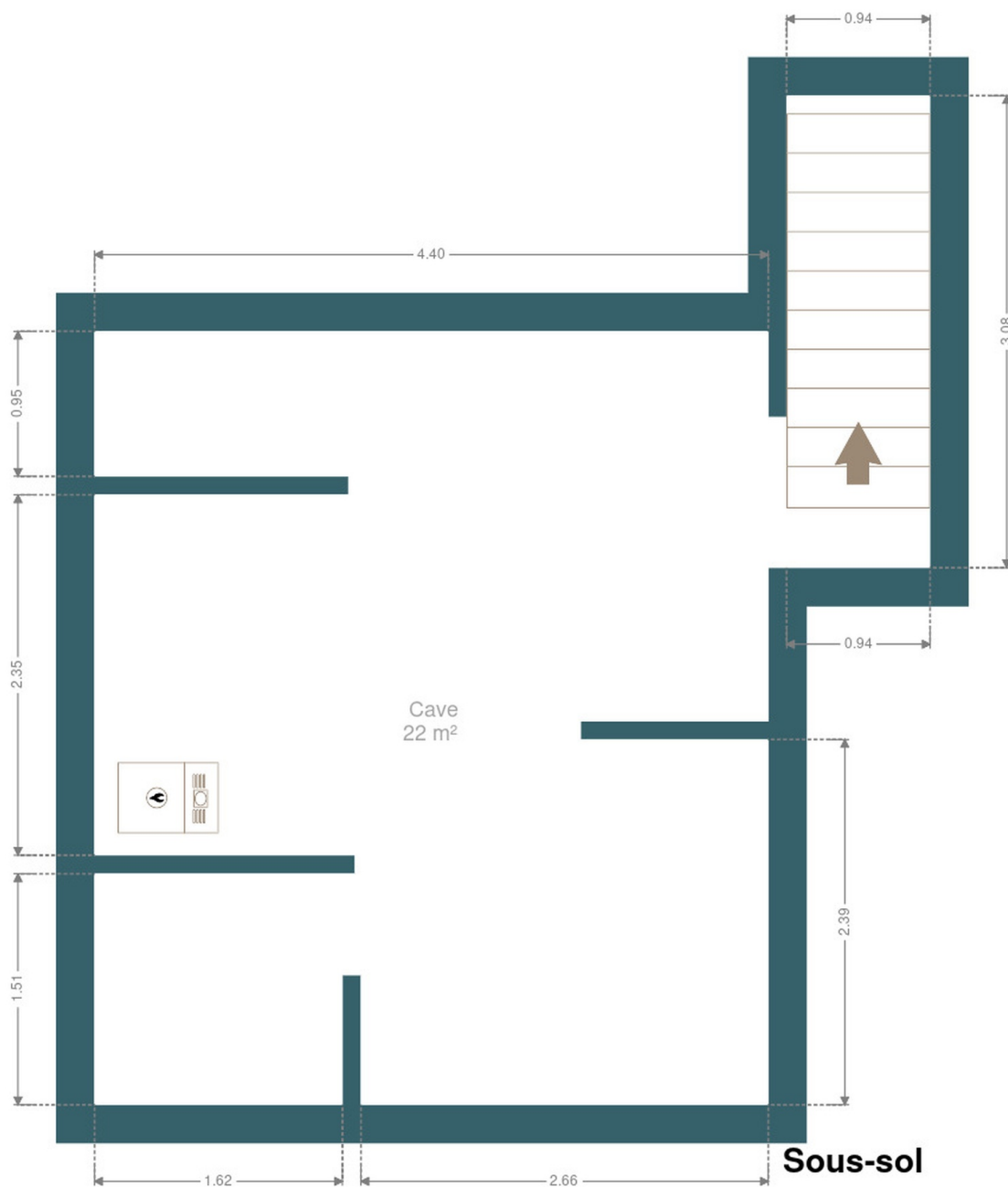
Escalier

Béton
Droit

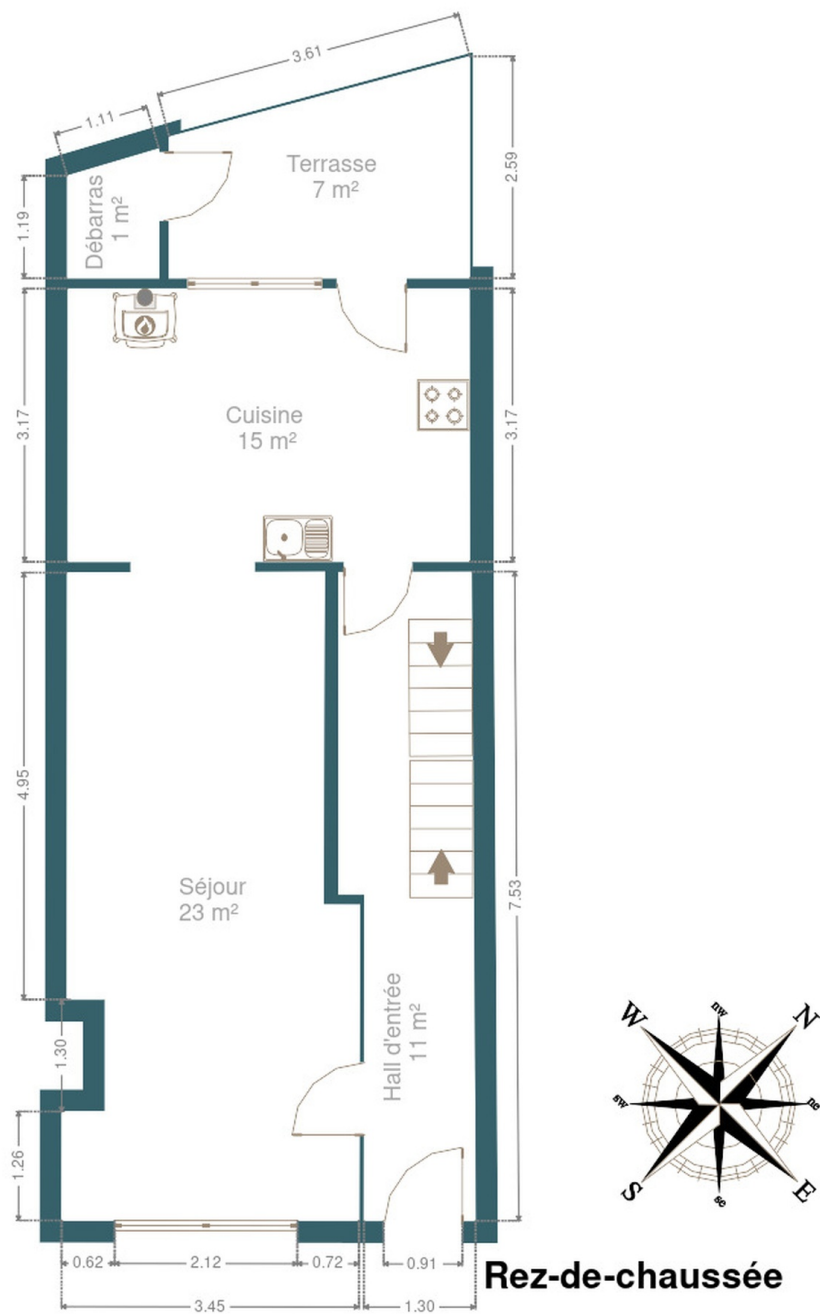
RÉCAPITULATIF DES MÉTRÉS

Rez-de-chaussée	Longueur	Largeur	Superficie
Hall d'entrée	7.52 m	1.59 m	10.65 m ²
Séjour	7.52 m	3.47 m	23.43 m ²
Cuisine	4.66 m	3.16 m	14.76 m ²
Débarras	1.50 m	1.06 m	1.43 m ²
1er étage	Longueur	Largeur	Superficie
Hall de nuit	3.87 m	1.45 m	5.65 m ²
Chambre 1	4.90 m	3.95 m	18.85 m ²
Chambre 2	3.87 m	3.32 m	12.87 m ²
Salle de bains	3.28 m	2.07 m	6.57 m ²
2ème étage	Longueur	Largeur	Superficie
Chambre 3	7.38 m	4.65 m	34.35 m ²
-1 étage	Longueur	Largeur	Superficie
Cave	5.05 m	4.40 m	21.58 m ²
Escalier	3.08 m	0.94 m	2.89 m ²
Total			153.03 m²

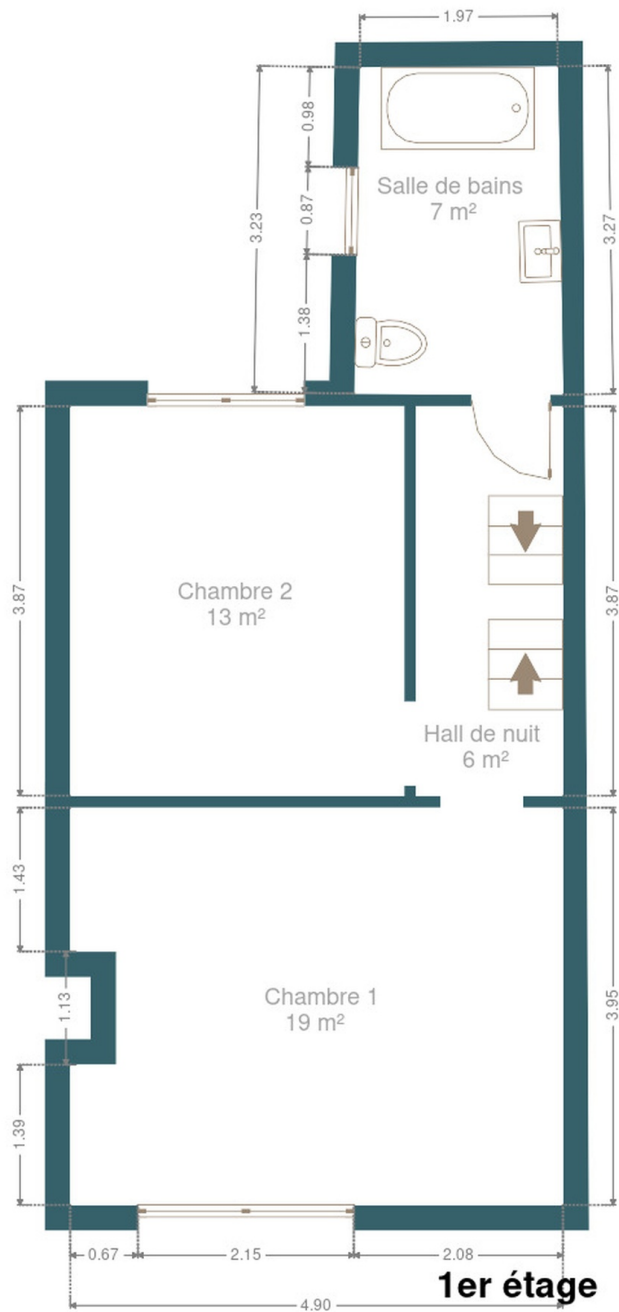
Plan - Sous-sol



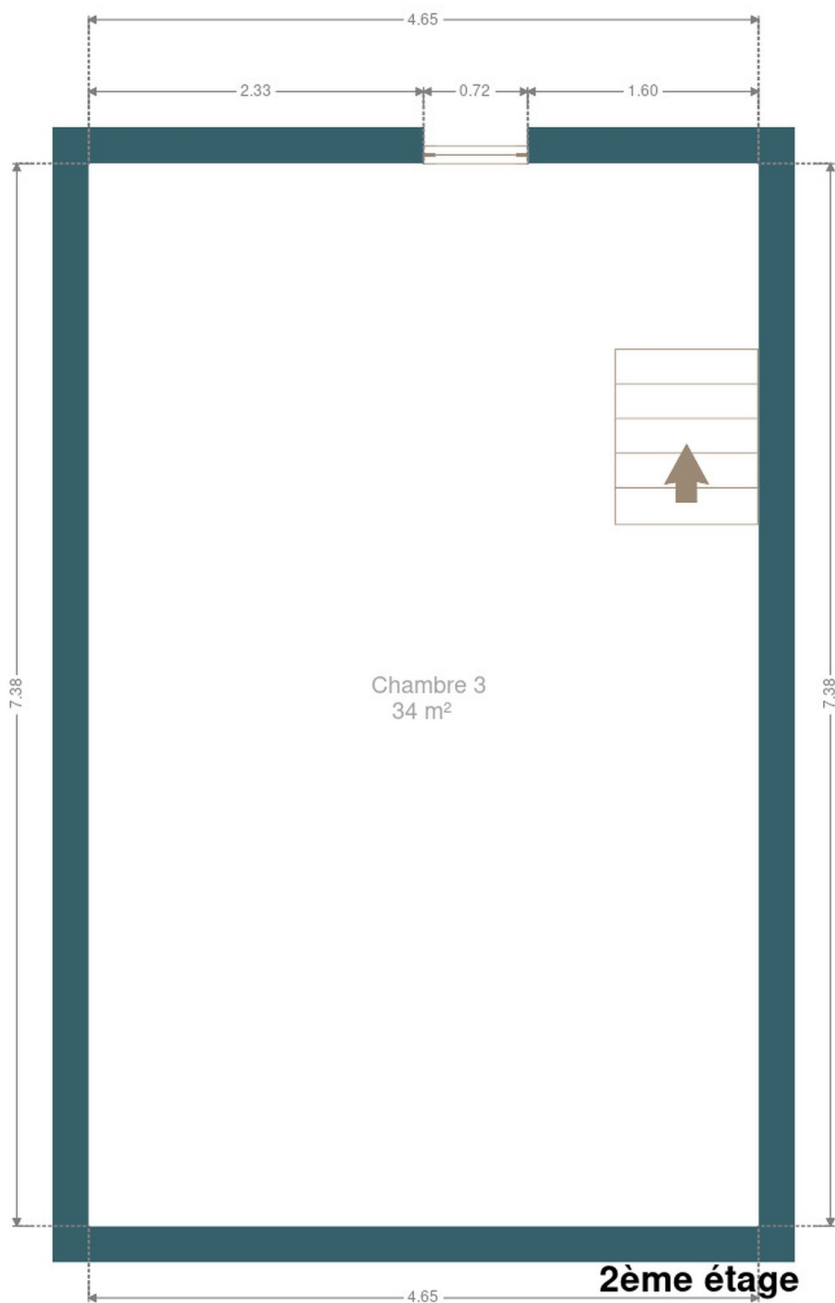
Plan - Rez-de-chaussée



Plan - 1er étage



Plan - 2ème étage



Extérieur



Technique

État	Bon
Couverture	
Tuiles béton	
Plateforme roofing	
Matériaux façade	Brique
Etat	Bon
Châssis	
Volets manuel	
Couleur blanc	
Matière pvc	
Simple et double	
Adoucisseur d'eau	
Année 2016	
Oui	
Compteur gaz	Oui
Compteur électrique	Mono-horaire
Chauffage	
Type central	
Nature gaz	
Radiateur(s)	
À condensation	
Buderus	
Nombre 1	
Année 2018	
Thermostat d'ambiance	Oui
Compt. d'eau	Nombre 1
TV	Prise tv
Internet	Câble



Description détaillée de l'environnement

MOBILITÉ

Arrêt de bus	90 m
Accès ferroviaire	2700 m
Accès autoroutier	1600 m

ÉCOLES

Ecole Saint-Joseph	2067 m
Ecole d'Alleur	2664 m

POINTS D'INTÉRÊTS

Restaurant	21 m
Maxi-Frites	
Magasin de vélos	199 m
Bicyclic	
Magasin de meubles	405 m
IKEA Liège	
Réparation de voiture	628 m
Gillon sprl	
Carwash	698 m
KC Groupe	
Magasin de meubles	774 m
Château d'Ax	
Santé	854 m
Avj Pluriel Hognoul	
Concessionnaire	1017 m
Peugeot Schyns Awans	

Plan situation



🏠 Easy Estate
📍 Rue Chaussée 58, 4342 Hognoul
✉ laura@easy-estate.be
☎ +32 4 250 04 88
✅ N° IPI : 514239

👤 Easy Estate
✉ laura@easy-estate.be
☎ +32 4 250 04 88
Easy Estate