



240 000 €

Réf. FarciennesCampinaire281
Rue Le Campinaire 281 - 6240 Farciennes



131 m²



2



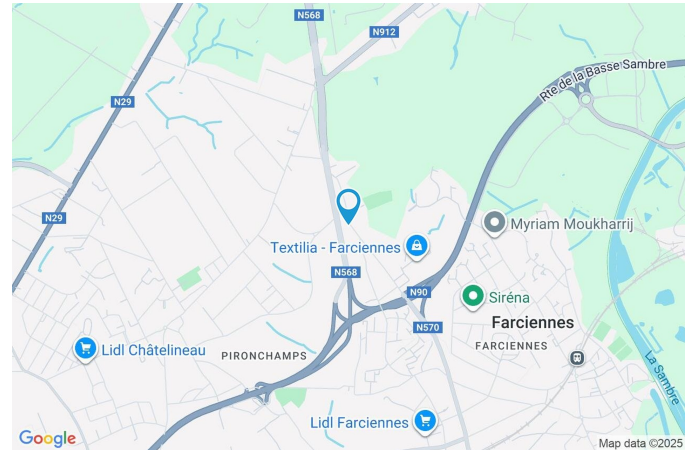
1

CASULA SPRL

+32 84 77 00 43 - mail : info@easyhome-immo.be
Borchamps 24 --- 6900 Marche-en-Famenne
TVA : BE 0669 936 537 - IPI 509.677

Coordonnées du bien

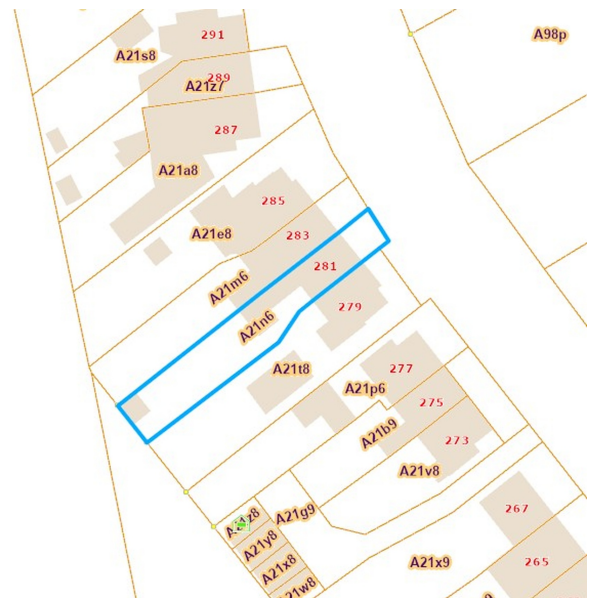
Rue	Rue Le Campinaire
N°	281
CP	6240
Ville	Farciennes
Pays	Belgique
Latitude	50.436253
Longitude	4.534110



PARCELLE - DIMENSIONS ET AMÉNAGEMENTS

➤ Orientation façade avant	Nord-est
➤ Déclivité	
➤ Largeur de la façade	5.00 m
➤ Surface bâtie au sol	93.00 m ²
➤ Profondeur de la parcelle	43 m
➤ Surface de la parcelle	260.00 m ²
➤ Largeur de la parcelle	5.00 m

Informations provenant du site du cadastre



Description globale du bien

Etat général	Bon
Surface habitable	112 m²
Surface totale	131 m²
Nombre de façades	2
Nombre d'étages	3
Nombre de pièces	14
Nombre de chambre(s)	2
Nombre de salle de douches	1
	Maison
Garage	1 place(s)



Descriptif extérieur

Jardin (terrain arrière)	Terrasse (terrain arrière)	39.45 m²
Fermé	Evacuation d'eau éclairage	
Aménagé pelouse	Sol carrelage	
Éclairage	Orientation sud-ouest sud-ouest	
Orientation		
Plat		
Parking (terrain avant)	Place(s) 2	

Aménagement intérieur

Rez-de-chaussée	88 m²
Hall d'entrée, séjour, cuisine, salle de douche, garage, escalier, annexe 1, annexe 2	
1er étage	33 m²
Hall de nuit, chambre 1, chambre 2, dressing, bureau	
Sous-sol	10 m²
Buanderie	

Rez-de-chaussée

Hall d'entrée

 superficie : 3.86 m²

Longueur : 3.06 m

Largeur : 1.65 m

Porte		Éclairage	Points lumineux au plafond
Battante		Chauffage	Radiateur(s)
Pvc en bois vitrée		Escalier	
Double vitrage		Matériaux bois	
Sol	Carrelage	1/4 tournant	
Hauteur sous-plafond	2.75 m	Prise(s) électrique(s)	1

Rez-de-chaussée

Séjour



 superficie : 30.19 m²

Longueur : 7.29 m

Largeur : 4.96 m

Ouvert sur

Cuisine

Hauteur sous-plafond

2.75 m

Porte

Éclairage

Points lumineux au plafond

Double battante

Chauffage

Radiateur(s)

Pvc en bois vitrée

Prise(s) électrique(s)

10

Double vitrage

Prise télédistribution

1

Fenêtre

Châssis PVC double vitrage
volets roulant électrique matière
pvc oscillo-battants

Prise réseau

1

Sol

Carrelage

Rez-de-chaussée

Cuisine



 superficie : 8.16 m²

Longueur : 3.83 m

Largeur : 2.13 m

Hauteur sous-plafond 2.75 m

Prise(s) électrique(s) 4

Équipée Oui

Ouvert sur Séjour

Évier

Simple

Avec égouttoir

Plaque de cuisson Gaz

Hotte Hotte sous-encastree

Frigo

Encastré

Four

À air pulsé

Porte

Sectionnelle coulissante

Pvc

Sol

Carrelage

Éclairage

Points lumineux au plafond

Chauffage

Radiateur(s)

Rez-de-chaussée

Salle de douche



 superficie : 4.24 m²

Longueur : 2.72 m

Largeur : 2.08 m

Douche

WC

Lavabo

Porte

Sectionnelle coulissante

Pvc

Carrelage + porte

Classique

Simple

Fenêtre

Sol

Hauteur sous-plafond

Éclairage

Chauffage

Prise(s) électrique(s)

Châssis PVC double vitrage
oscillo-battants

Carrelage

2.75 m

Points lumineux au plafond

Radiateur(s)

1

Rez-de-chaussée

Garage

 superficie : 19.08 m²

Longueur : 7.43 m

Largeur : 2.56 m

Nombre de voitures 2

Porte

Sol

Béton

Hauteur sous-plafond

2.35 m

Ouverture manuelle

En aluminium

Rez-de-chaussée

Annexe 1



 superficie : 10.56 m²

Longueur : 4.10 m

Largeur : 2.95 m

Porte		Hauteur sous-plafond	2.35 m
Battante		Type de plafond	Plafond mansardé
En bois		Éclairage	Points lumineux au plafond
Fenêtre	Châssis PVC double vitrage oscillo-battants	Prise(s) électrique(s)	2
Sol	Béton		

Rez-de-chaussée

Annexe 2



 superficie : 17.81 m²

Longueur : 3.46 m

Largeur : 5.14 m

Porte

Battante

Pvc

Fenêtre

Châssis PVC double vitrage
oscillo-battants

Hauteur sous-plafond

2.3 m

Type de plafond

Plafond mansardé

Éclairage

Au plafond

Prise(s) électrique(s)

2

1er étage

Hall de nuit

 superficie : 3.98 m²

Longueur : 3.27 m

Largeur : 2.25 m

EscalierMatériaux bois
2/4 tournant**Porte**Battante
En bois**Sol**

Hauteur sous-plafond

Éclairage

Prise(s) électrique(s)

Parquet

2.5 m

Points lumineux au plafond

1

1er étage

Chambre 1



 superficie : 9.70 m²

Longueur : 3.16 m

Largeur : 3.06 m

Porte		Type de plafond	
Battante		Plafond mansardé	
En bois		Lambris	
Fenêtre	Châssis PVC double vitrage volets électrique roulant matière pvc oscillo-battants	Éclairage	Points lumineux au plafond
		Chauffage	Radiateur(s)
Sol	Parquet	Prise(s) électrique(s)	4
Hauteur sous-plafond	2.5 m		

1er étage

Chambre 2



 superficie : 10.38 m²

Longueur : 3.97 m

Largeur : 2.62 m

Porte

Battante
En bois

Fenêtre

Châssis PVC double vitrage
oscillo-battants volets roulant
électrique matière pvc

Hauteur sous-plafond

2.5 m

Type de plafond

Plafond mansardé
Lambris

Éclairage

Au plafond

Prise(s) électrique(s)

4

1er étage

Dressing

 superficie : 2.32 m²

Longueur : 1.92 m

Largeur : 1.72 m

Hauteur sous-plafond	2.5 m
Type de plafond	Plafond mansardé
Éclairage	Au plafond

1er étage

Bureau

 superficie : 7.44 m²

Longueur : 4.15 m

Largeur : 2.24 m

Porte		Hauteur sous-plafond	2.5 m
Battante		Éclairage	Points lumineux au plafond
En bois		Chauffage	Radiateur(s)
Fenêtre	Châssis PVC double vitrage volets roulant manuel matière pvc oscillo-battants	Prise(s) électrique(s)	2
Sol	Parquet		
Type de plafond			
Plafond mansardé			
Lambris			

Sous-sol

Buanderie


 superficie : 10.28 m²

Longueur : 3.31 m

Largeur : 3.10 m

Sol	Carrelage	Escalier	
Hauteur sous-plafond	1.85 m	Matériaux carrelages	
Type de plafond	Voussettes	1/4 tournant	
Éclairage	Points lumineux mural	Arrivée d'eau	Oui
Prise(s) électrique(s)	1	Evacuation d'eau	1

Autres

REZ-DE-CHAUSSÉE - ESCALIER

 superficie : 1.00 m²

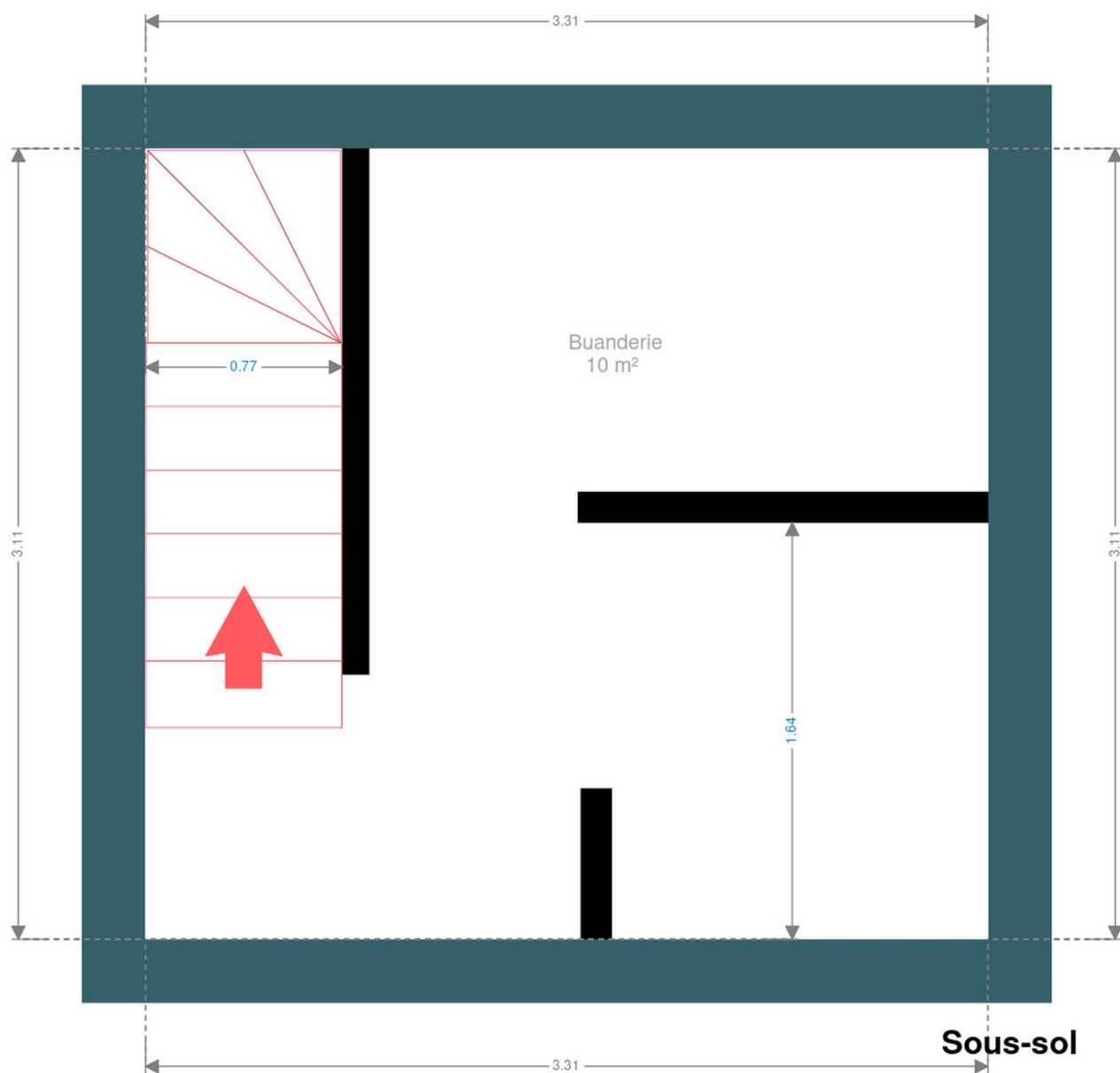
Longueur : 1.42 m

Largeur : 0.70 m

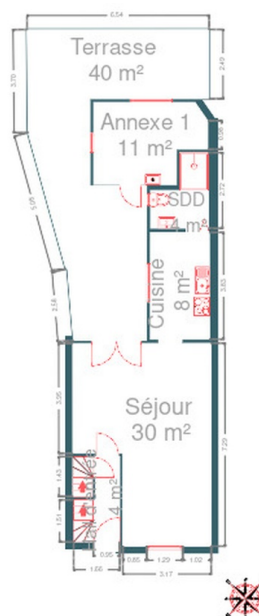
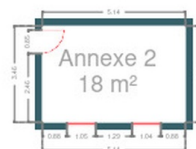
RÉCAPITULATIF DES MÉTRÉS

Rez-de-chaussée	Longueur	Largeur	Superficie
Hall d'entrée	3.06 m	1.65 m	3.86 m ²
Séjour	7.29 m	4.96 m	30.19 m ²
Cuisine	3.83 m	2.13 m	8.16 m ²
Salle de douche	2.72 m	2.08 m	4.24 m ²
Garage	7.43 m	2.56 m	19.08 m ²
Escalier	1.42 m	0.70 m	1.00 m ²
Annexe 1	4.10 m	2.95 m	10.56 m ²
Annexe 2	3.46 m	5.14 m	17.81 m ²
1er étage	Longueur	Largeur	Superficie
Hall de nuit	3.27 m	2.25 m	3.98 m ²
Chambre 1	3.16 m	3.06 m	9.70 m ²
Chambre 2	3.97 m	2.62 m	10.38 m ²
Dressing	1.92 m	1.72 m	2.32 m ²
Bureau	4.15 m	2.24 m	7.44 m ²
Sous-sol	Longueur	Largeur	Superficie
Buanderie	3.31 m	3.10 m	10.28 m ²
Total			139 m ²

Plan - Sous-sol

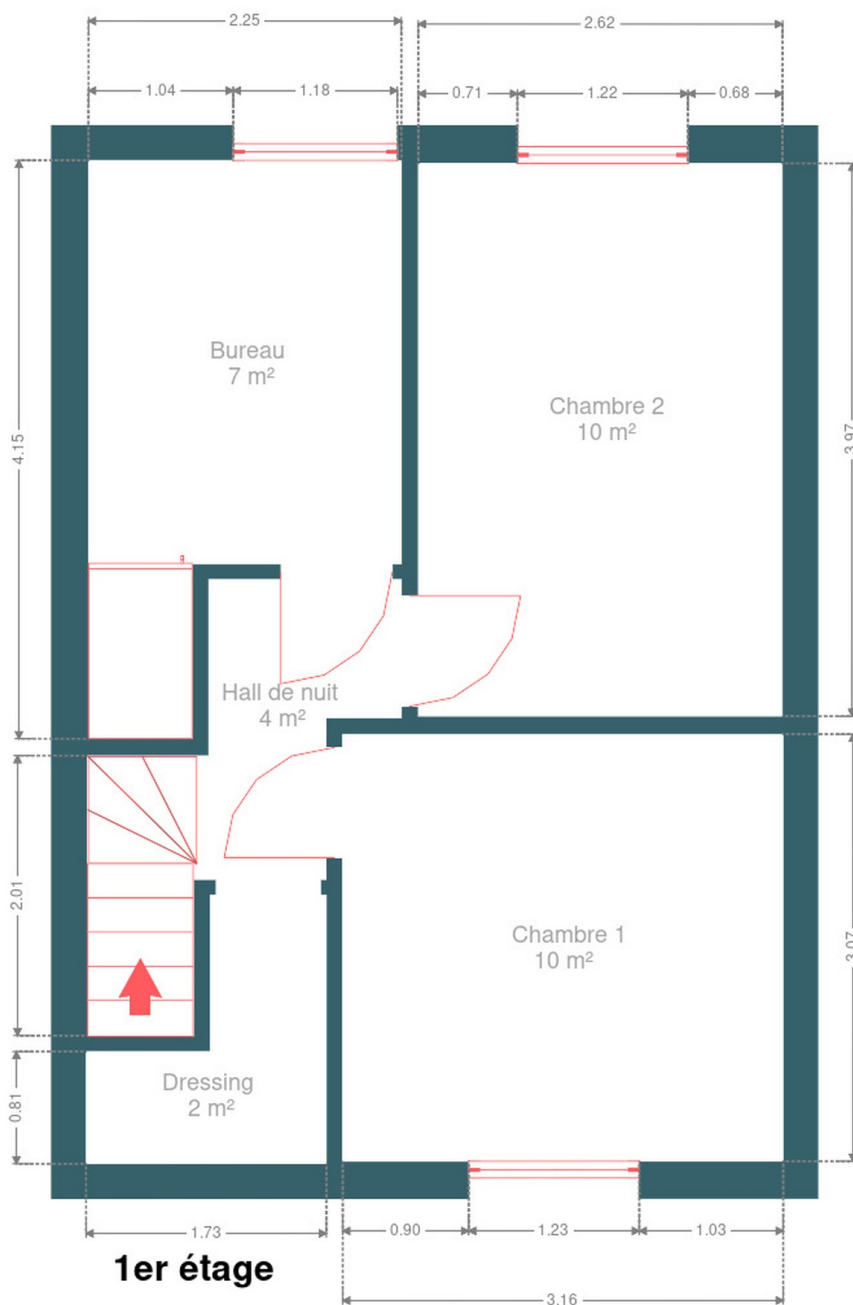


Plan - Rez-de-chaussée

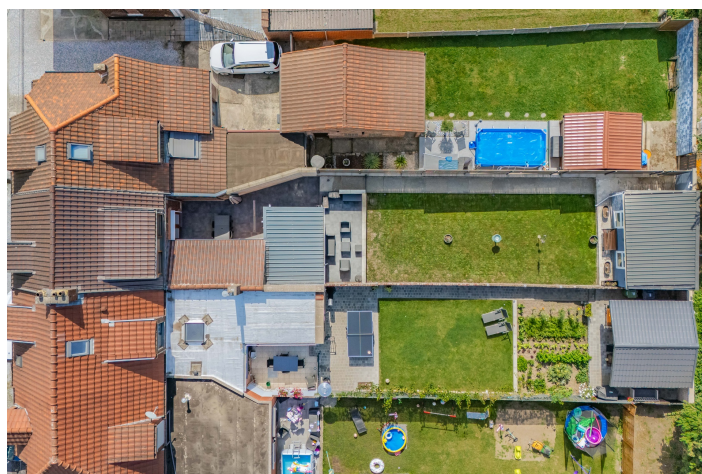


Rez-de-chaussée

Plan - 1er étage



Extérieur



Extérieur



Technique

Zingueries

Matériaux zinc

État bon bon

État

Bon

Bon

Couverture

Tuiles terre cuite

Matériaux façade

Brique

Etat

Bon

Châssis

Double vitrage

Volets manuel roulant électrique

Matière pvc

Couleur imitation bois

Adoucisseur d'eau

Oui

Compteur gaz

Oui

Compteur électrique

Bi-horaire

Chauffage

Type central

Nature gaz

Radiateur(s)

À condensation

Bulex

Compt. d'eau

Individuel

TV

Prise tv

Internet

Adsl



Description détaillée de l'environnement

MOBILITÉ

Arrêt de bus	170 m
Accès ferroviaire	1500 m
Accès autoroutier	500 m

ÉCOLES

Institut Saint Joseph asbl	1238 m
Groupe Scolaire Destrée	1240 m
Etablissement d' Enseignement Spécial Primaire	1705 m



POINTS D'INTÉRÊTS

Magasin	520 m
Vivasport	
Nourriture	1305 m
Brasserie Brouta sa	
Point d'intérêt	1410 m
Atelier d'architecture Et d'urbanisme Hubert J-m	
Concessionnaire	1496 m
Auto Bellens	
Magasin	1507 m
Optique Pol Pirmez	
Gare	1509 m
Le Campinaire	
Station de transit	1522 m
Farciennes	
Point d'intérêt	1530 m
Techno Confort sprl	

Plan situation



🏠 EasyHome
📍 Borchamps 24, 6900
Marche-en-Famenne
✉ info@easyhome-immo.be
☎ +32 84 77 00 43
🌐 <https://www.easyhome-immo.be/>
📄 N° IPI : 509.677

👤 Bruno PODZIUKAS
✉ bruno@easyhome-immo.be
☎ +32 497 55 12 35
Bruno
PODZIUKAS