



147 000 €

Réf. MariembourgEmpereur1
Rue de l'Empereur 1 - 5660 Mariembourg



107 m²



3



1

CASULA SPRL

+32 84 77 00 43 - mail : info@easyhome-immo.be
Borchamps 24 --- 6900 Marche-en-Famenne
TVA : BE 0669 936 537 - IPI 509.677

Coordonnées du bien

Rue Rue de l'Empereur

N° 1

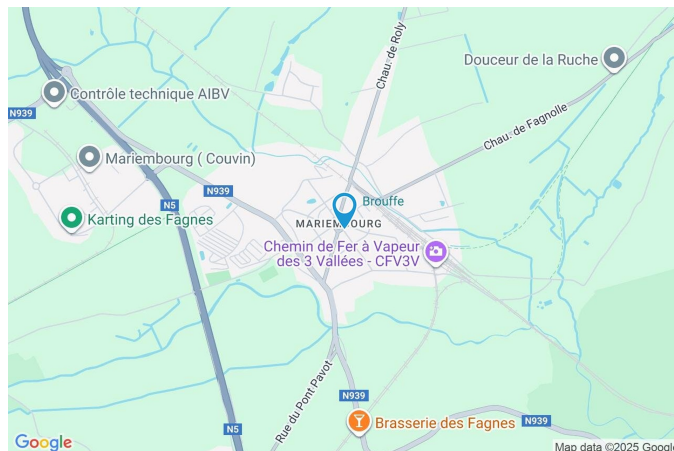
CP 5660

Ville Mariembourg

Pays Belgique

Latitude 50.094379

Longitude 4.522335



PARCELLE - DIMENSIONS ET AMÉNAGEMENTS

Orientation façade avant Sud-ouest
Déclivité

Largeur de la façade 7.00 m

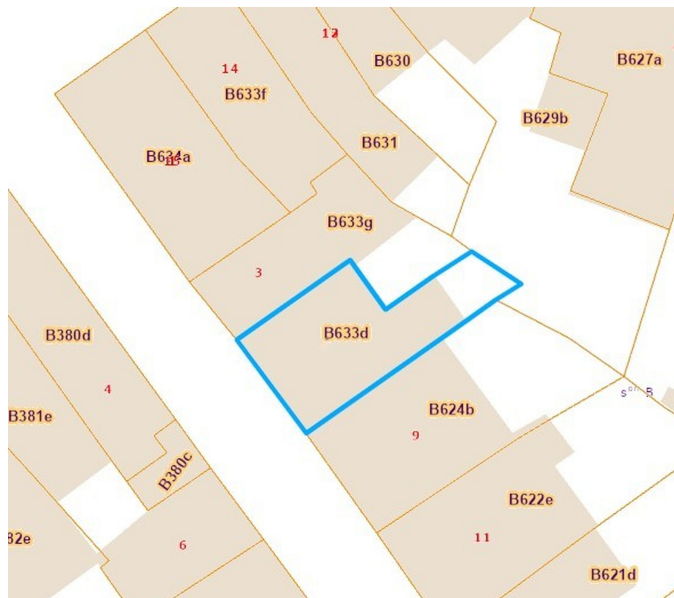
Surface bâtie au sol 75.00 m²

Profondeur de la parcelle 16 m

Surface de la parcelle 80.00 m²

Largeur de la parcelle 7.00 m

Informations provenant du site du cadastre



Description globale du bien

Etat général	À rafraîchir
Surface habitable	86 m²
Surface totale	107 m²
Nombre de façades	2
Nombre d'étages	3
Nombre de pièces	8
Nombre de chambre(s)	3
Nombre de salle de bains	1
	Maison



Descriptif extérieur

Terrasse (terrain droit)	18.7 m²
Sol klinkers	
Orientation sud-est	

Aménagement intérieur

Rez-de-chaussée	45 m²
Séjour, cuisine, salle de bains	
1er étage	41 m²
Hall de nuit, chambre 1, chambre 2, escalier	
2ème étage	21 m²
Chambre 3	

Rez-de-chaussée

Séjour


 superficie : 20.11 m²

Longueur : 5.86 m

Largeur : 3.43 m

Porte		Hauteur sous-plafond	2.15 m
Battante		Éclairage	Points lumineux au plafond
En bois vitrée		Prise(s) électrique(s)	3
Double vitrage		Prise télédistribution	1
Fenêtre	Châssis bois double vitrage sans ouverture	Prise téléphone	1
Sol	Carrelage	Prise réseau	1

Rez-de-chaussée

Cuisine



 superficie : 20.17 m²

Longueur : 5.16 m

Largeur : 4.75 m

Hauteur sous-plafond 2.25 m

Prise(s) électrique(s) 8

Équipée Oui

Ouvert sur Séjour

Évier

Simple

Avec égouttoir

Plaque de cuisson Vitrocéramique

Hotte

Évacuation

Frigo

Encastré

Four

Traditionnel

Porte

Battante double

En bois vitrée

Double vitrage

Sol

Carrelage

Éclairage

Points lumineux au plafond

Rez-de-chaussée

Salle de bains



 superficie : 4.57 m²

Longueur : 2.59 m

Largeur : 1.76 m

Hauteur sous-plafond 2.15 m
Bain Oui
Baignoire Standard
WC Classique
Lavabo Simple
Porte
 Battante
 En bois

Fenêtre Châssis bois double vitrage
 fenêtre de toit
Éclairage Points lumineux mural
Sol Carrelage
Type de plafond Plafond mansardé

1er étage

Hall de nuit

 superficie : 6.15 m²

Longueur : 3.42 m

Largeur : 2.59 m

EscalierMatériaux bois
Droit**Porte**Battante
En bois**Sol**Carrelage
Vinyle**Hauteur sous-plafond**

2.9 m

Éclairage

Points lumineux au plafond

Prise(s) électrique(s)

1

1er étage

Chambre 1



 superficie : 18.19 m²

Longueur : 6.27 m

Largeur : 3.49 m

Porte

Battante
En bois

Fenêtre

Châssis bois double vitrage
oscillo-battants

Sol

Vinyle

Hauteur sous-plafond

2.25 m

Type de plafond

Lambris

Éclairage

Points lumineux mural

Prise(s) électrique(s)

2

1er étage

Chambre 2



 superficie : 15.43 m²

Longueur : 4.31 m

Largeur : 3.84 m

Porte

Battante
En bois

Fenêtre

Châssis bois double vitrage
fenêtre de toit

Sol

Vinyle

Hauteur sous-plafond

2.35 m

Type de plafond

Plafond mansardé
Lambris

Éclairage

Points lumineux mural

Prise(s) électrique(s)

2

2ème étage

Chambre 3


 superficie : 21.06 m²

Longueur : 6.06 m

Largeur : 3.47 m

Fenêtre

Châssis bois double vitrage
oscillo-battants fenêtre de toit

Prise(s) électrique(s)

3

Sol

Vinyle

Escalier
Hauteur sous-plafond

2.65 m

Bois

Type de plafond

Plafond mansardé

1/4 tournant

Éclairage

Mural

Autres**1ER ÉTAGE - ESCALIER** superficie : 0.97 m²

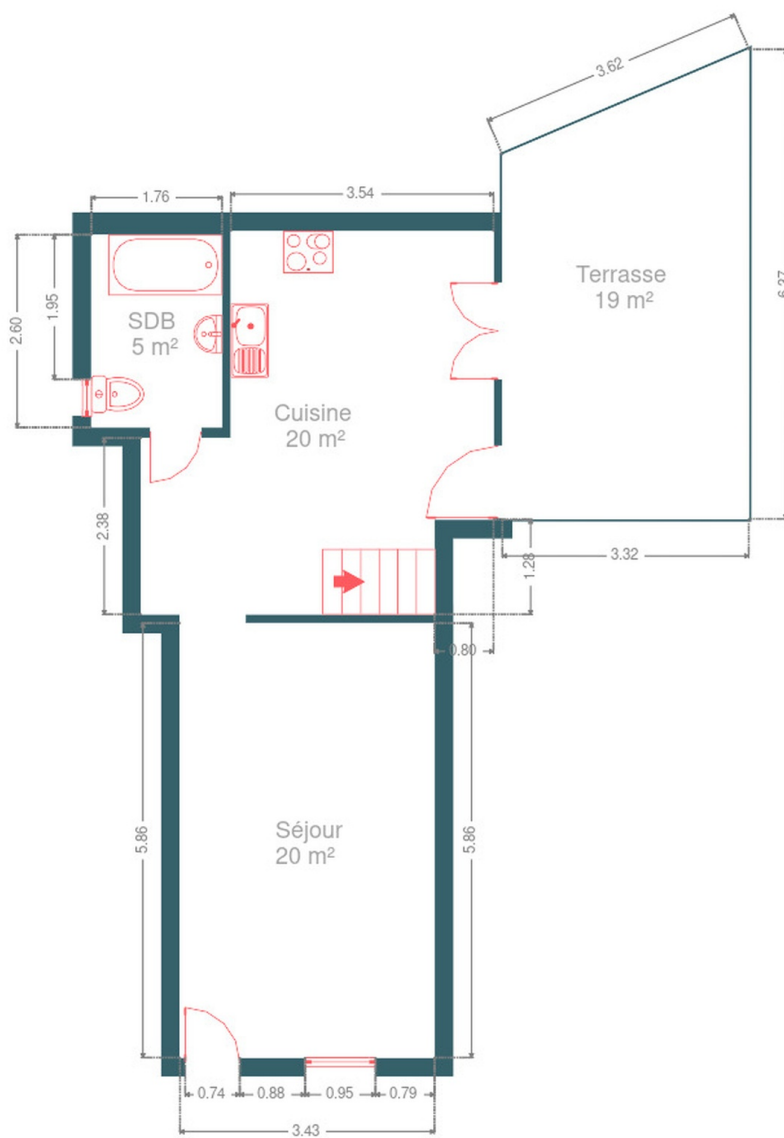
Longueur : 1.14 m

Largeur : 0.84 m

RÉCAPITULATIF DES MÉTRÉS

Rez-de-chaussée	Longueur	Largeur	Superficie
Séjour	5.86 m	3.43 m	20.11 m ²
Cuisine	5.16 m	4.75 m	20.17 m ²
Salle de bains	2.59 m	1.76 m	4.57 m ²
1er étage	Longueur	Largeur	Superficie
Hall de nuit	3.42 m	2.59 m	6.15 m ²
Chambre 1	6.27 m	3.49 m	18.19 m ²
Chambre 2	4.31 m	3.84 m	15.43 m ²
Escalier	1.14 m	0.84 m	0.97 m ²
2ème étage	Longueur	Largeur	Superficie
Chambre 3	6.06 m	3.47 m	21.06 m ²
Total			106.65 m ²

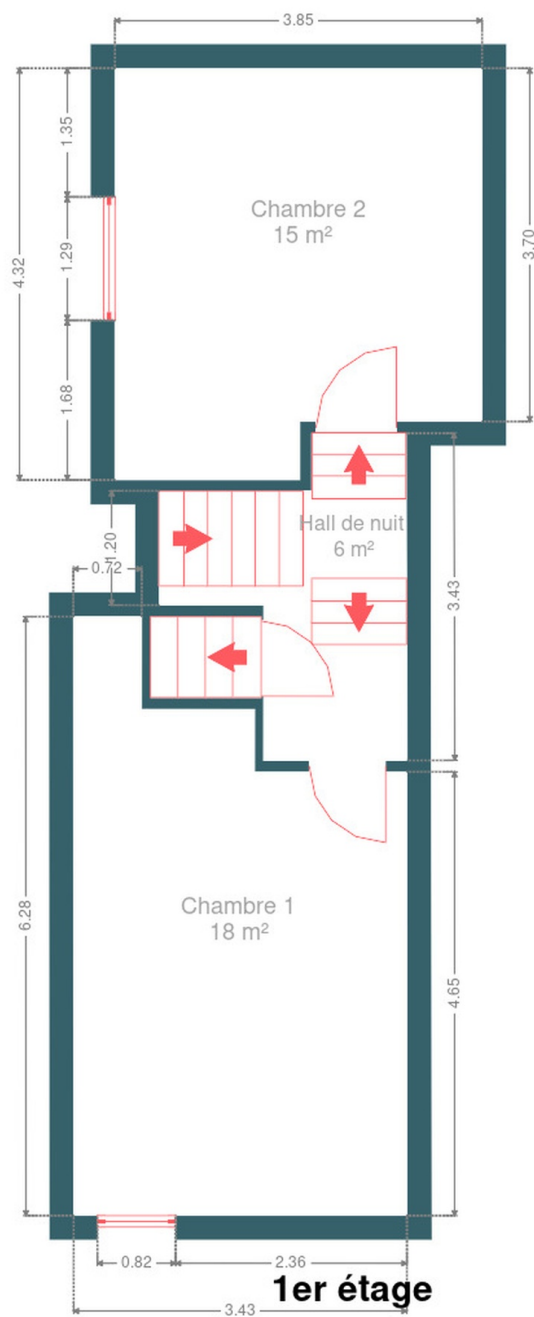
Plan - Rez-de-chaussée



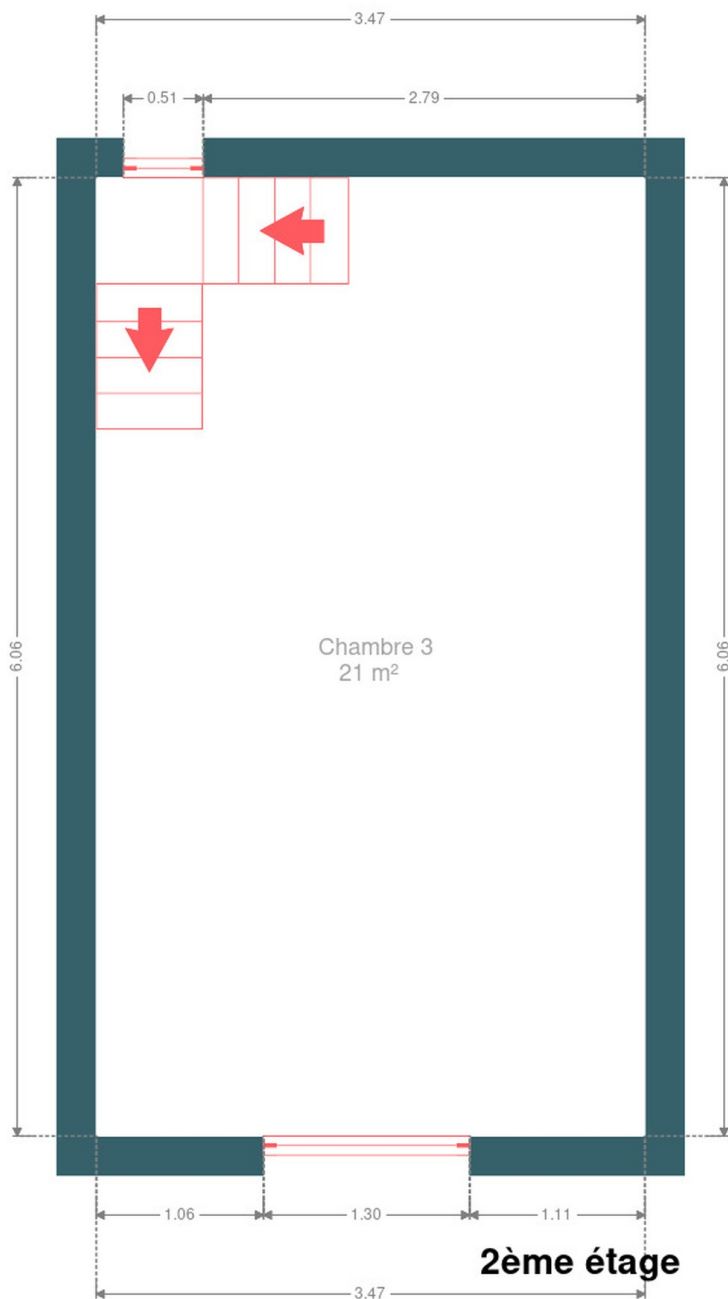
Rez-de-chaussée



Plan - 1er étage



Plan - 2ème étage



Extérieur



Technique

Zingueries

État bon

Matériaux pvc

État

Bon

Couverture

Ardoises

Matériaux façade

Pierre

Etat

Bon

Châssis

Matière bois

Double vitrage

Chauffe-eau

Nombre 1

Compteur électrique

Compteur intelligent

Chauffage

Type foyers

Nature mazout

Poele à mazout

Compt. d'eau

Individuel

TV

Prise tv

Téléphone

Oui

Internet

Adsl

Citerne mazout

1



Description détaillée de l'environnement

MOBILITÉ

Arrêt de bus	120 m
Accès ferroviaire	170 m
Accès autoroutier	1600 m

ÉCOLES

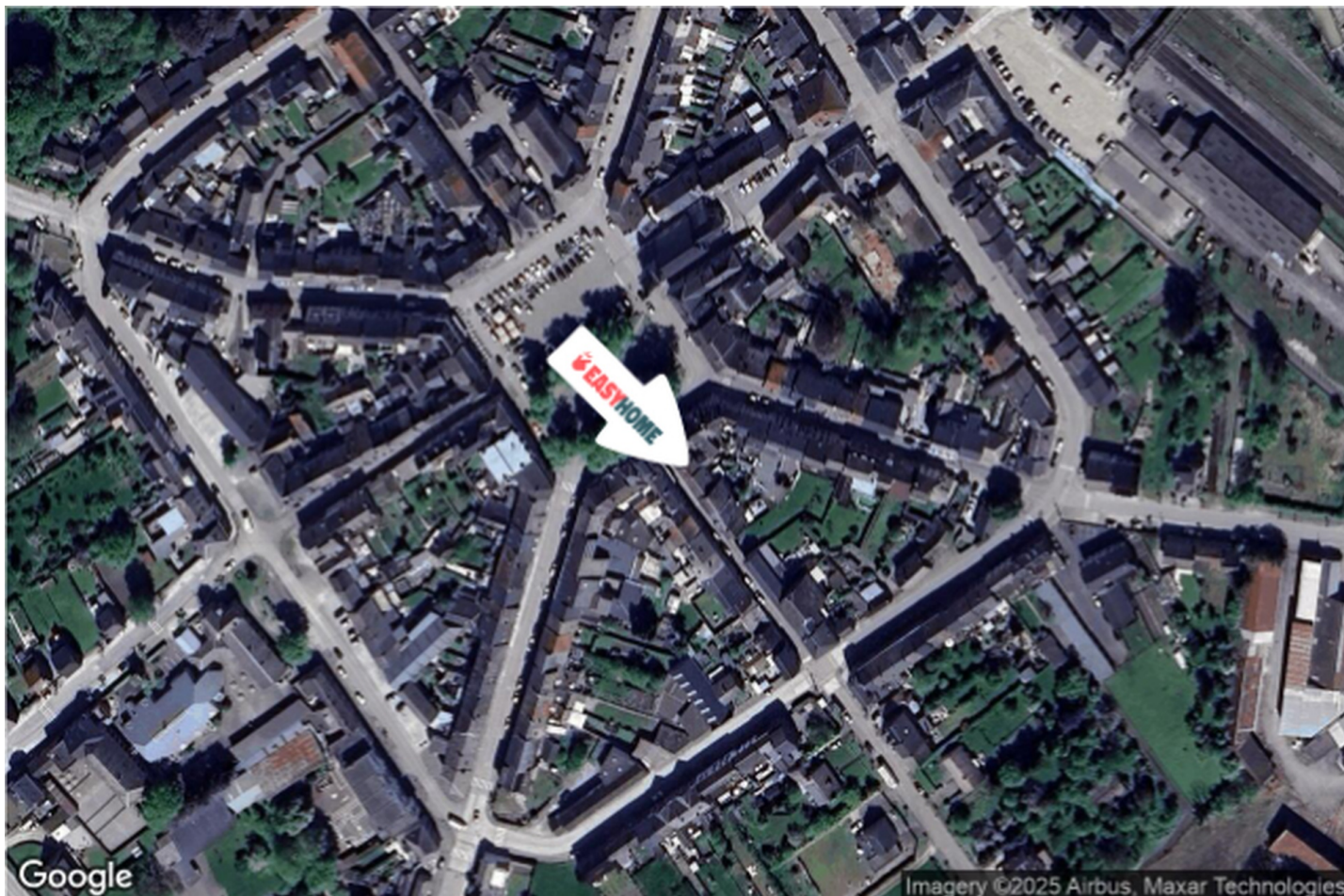
Enseignement Fondamental	264 m
Ecole des Frontières	264 m
Eespcf	580 m



POINTS D'INTÉRÊTS

Boulangerie	127 m
Boulangerie Meunier	
Station de transit	215 m
Mariembourg	
Hébergement	266 m
B&B La Clé des Sens	
Entrepreneur général	547 m
Decubel	
Gare	607 m
Depôt de locomotive	
Supermarché	860 m
SPAR	
Bar	1201 m
Brasserie des Fagnes	
Électricien	1547 m
MIG-ELEC	

Plan situation



🏠 EasyHome
📍 Borchamps 24, 6900
Marche-en-Famenne
✉ info@easyhome-immo.be
☎ +32 84 77 00 43
🌐 <https://www.easyhome-immo.be/>
📋 N° IPI : 509.677

👤 Bruno PODZIUKAS
✉ bruno@easyhome-immo.be
☎ +32 497 55 12 35
Bruno
PODZIUKAS