



299 000 €

Réf. NivellesLagasse66
Rue Lagasse 66 - 1400 Nivelles



185 m²



4



1

CASULA SPRL

+32 84 77 00 43 - mail : info@easyhome-immo.be
Borchamps 24 --- 6900 Marche-en-Famenne
TVA : BE 0669 936 537 - IPI 509.677

Coordonnées du bien

Rue Rue Lagasse

N° 66

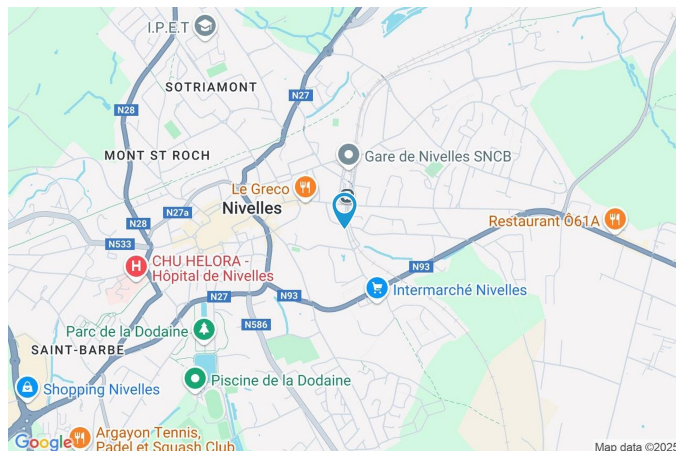
CP 1400

Ville Nivelles

Pays Belgique

Latitude 50.597969

Longitude 4.334834



PARCELLE - DIMENSIONS ET AMÉNAGEMENTS

Orientation façade avant Est
Déclivité

Largeur de la façade 7.00 m

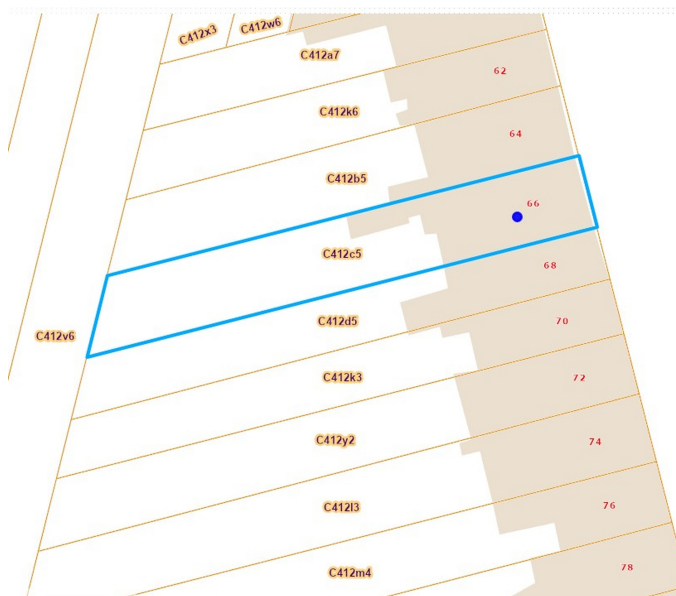
Surface bâtie au sol 94.00 m²

Profondeur de la parcelle 44 m

Surface de la parcelle 225.00 m²

Largeur de la parcelle 7.00 m

Informations provenant du site du cadastre



Description globale du bien

Etat général	Bon
Surface habitable	185 m ²
Surface totale	185 m ²
Nombre de façades	2
Nombre d'étages	2
Nombre de pièces	12
Nombre de chambre(s)	4
Nombre de salle de bains	1
	Maison



Descriptif extérieur

Jardin (terrain arrière)	
Aménagé pelouse	
Fermé	
En pente	
Terrasse (terrain arrière)	37 m ²
Sol béton	
Pergola	
Orientation ouest	

Aménagement intérieur

Rez-de-chaussée	73 m ²
Hall d'entrée, salon, cuisine, bureau, wc, annexe	
1er étage	44 m ²
Chambre 1, chambre 2, salle de bains, escalier 2	
2ème étage	45 m ²
Chambre 3, chambre 4, escalier 2	
Sous-sol	23 m ²
Cave	

Rez-de-chaussée

Hall d'entrée


 superficie : 10.11 m²

Longueur : 7.54 m

Largeur : 1.74 m

Sol

Carrelage

Escalier
Hauteur sous-plafond

3,25 m

Matériaux bois

Éclairage

Points lumineux au plafond

Type droit avec palier

Rez-de-chaussée

Salon

 superficie : 14.66 m²

Longueur : 4.00 m

Largeur : 3.65 m

Sol

Carrelage

Hauteur sous-plafond

3,20 m

Éclairage

Points lumineux au plafond

Chauffage

Poêle à gaz

Rez-de-chaussée

Cuisine



 superficie : 22.63 m²

Longueur : 5.57 m

Largeur : 4.45 m

Hauteur sous-plafond 2,55 m
Prise(s) électrique(s) 5
Type Équipée
Accès Terrasse
Évier
Simple
Avec égouttoir
Hotte Type hotte murale

Fenêtre
Châssis PVC double vitrage type oscillo-battants
Châssis bois double vitrage type porte-fenêtre

Sol Carrelage
Type de plafond
Lambris
Puits de lumière
Éclairage Points lumineux au plafond
Chauffage Poêle à gaz
Placard Portes battantes

Rez-de-chaussée

Bureau


 superficie : 16.07 m²

Longueur : 4.12 m

Largeur : 3.90 m

Fenêtre

Châssis PVC double vitrage
volets type roulant manuel
matière pvc type oscillo-battants

Sol

Vinyle

Hauteur sous-plafond

3,20 m

Éclairage

Points lumineux au plafond

Rez-de-chaussée

Wc


 superficie : 0.96 m²

Longueur : 1.07 m

Largeur : 0.89 m

WC

Classique

Murs

Totalemment carrelés

Sol

Carrelage

Hauteur sous-plafond

2,05 m

Éclairage

Points lumineux mural

1er étage

Chambre 1


 superficie : 13.50 m²

Longueur : 3.95 m

Largeur : 3.41 m

Fenêtre

Châssis PVC double vitrage
type oscillo-battants

Sol

Vinyle

Hauteur sous-plafond

2,95 m

Type de plafond

Lambris

Éclairage

Points lumineux au plafond

Chauffage

Poêle à gaz

Prise(s) électrique(s)

1

1er étage

Chambre 2


 superficie : 14.72 m²

Longueur : 4.01 m

Largeur : 3.66 m

Fenêtre

Châssis PVC double vitrage
type oscillo-battants

Sol

Vinyle

Hauteur sous-plafond

2,95 m

Type de plafond

Lambris

Éclairage

Points lumineux au plafond

Chauffage

Poêle à gaz

Prise(s) électrique(s)

1

1er étage

Salle de bains



 superficie : 5.78 m²

Longueur : 2.82 m

Largeur : 2.04 m

Hauteur sous-plafond

2,45 m

Type

Douche dans le bain

Baignoire

1

WC

Classique

Lavabo

Simple

Murs

Totalement carrelés

Fenêtre

Châssis PVC double vitrage
type oscillo-battants

Éclairage

Points lumineux mural

Sol

Carrelage

2ème étage

Chambre 3


 superficie : 22.58 m²

Longueur : 5.55 m

Largeur : 4.56 m

Fenêtre

Châssis bois double vitrage type
fenêtre de toit

Type de plafond

Plafond mansardé

Sol

Vinyle

Chauffage

Poêle à gaz

Hauteur sous-plafond

2,15 m

2ème étage

Chambre 4


 superficie : 15.97 m²

Longueur : 4.38 m

Largeur : 3.64 m

Fenêtre

Châssis bois double vitrage type
fenêtre de toit

Sol

Vinyle

Hauteur sous-plafond

2,15 m

Type de plafond
Éclairage
Chauffage

Plafond mansardé

Points lumineux au plafond

Poêle à gaz

Autres

REZ-DE-CHAUSSÉE - ANNEXE

 superficie : 9.02 m²

Longueur : 5.07 m

Largeur : 1.78 m

Sol	Carrelage
Hauteur sous-plafond	2 m
Éclairage	Points lumineux au plafond

1ER ÉTAGE - ESCALIER 2

 superficie : 9.53 m²

Longueur : 5.21 m

Largeur : 2.04 m

Sol	Vinyle	Escalier
Fenêtre	Châssis PVC double vitrage type oscillo-battants	Bois
Éclairage	Mural	Avec palier

2ÈME ÉTAGE - ESCALIER 3

 superficie : 6.14 m²

Longueur : 3.48 m

Largeur : 1.76 m

Sol	Vinyle	Escalier
Fenêtre	Châssis PVC double vitrage type oscillo-battants	Bois
Éclairage	Mural	Avec palier

SOUS-SOL - CAVE

 superficie : 23.40 m²

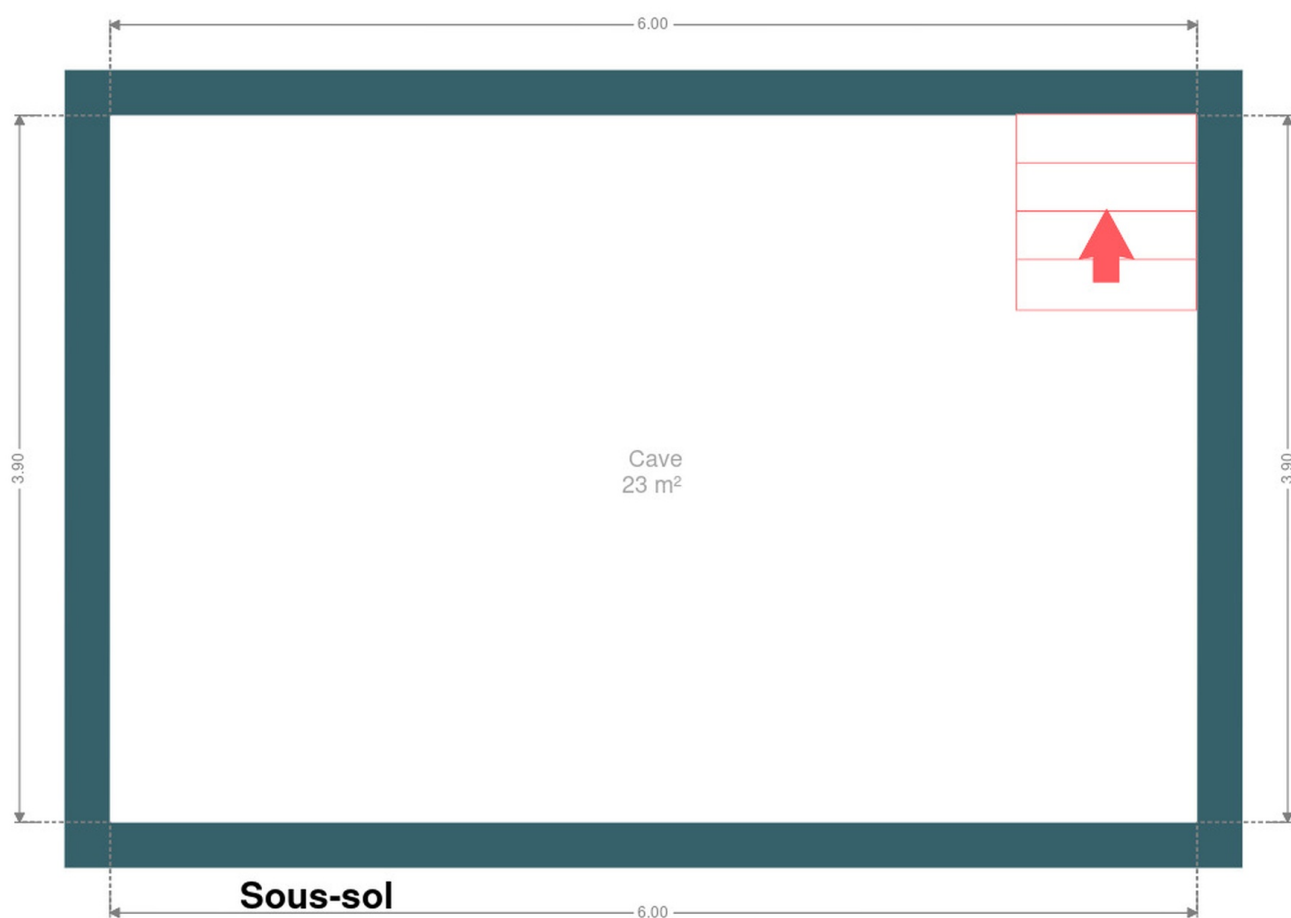
Longueur : 6.00 m

Largeur : 3.90 m

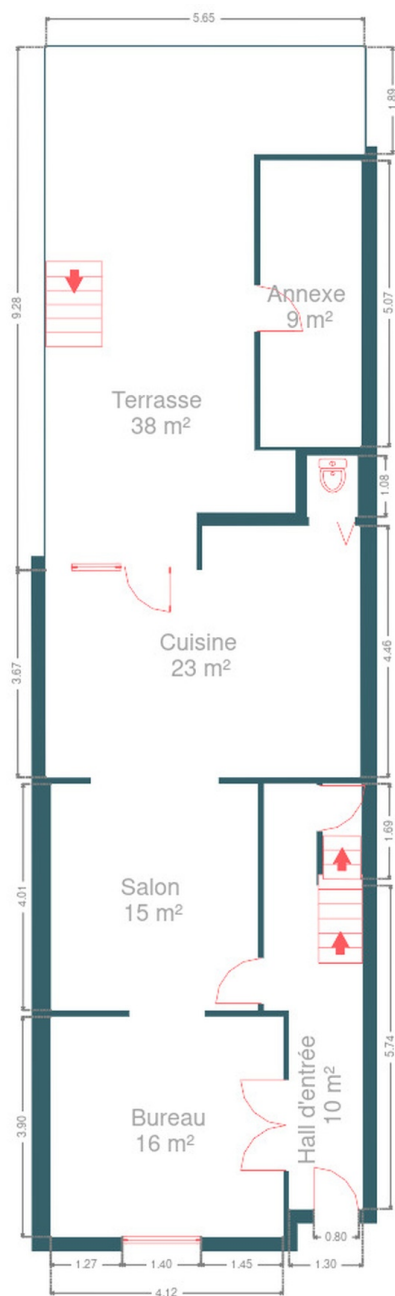
RÉCAPITULATIF DES MÉTRÉS

Rez-de-chaussée	Longueur	Largeur	Superficie
Hall d'entrée	7.54 m	1.74 m	10.11 m ²
Salon	4.00 m	3.65 m	14.66 m ²
Cuisine	5.57 m	4.45 m	22.63 m ²
Bureau	4.12 m	3.90 m	16.07 m ²
Wc	1.07 m	0.89 m	0.96 m ²
Annexe	5.07 m	1.78 m	9.02 m ²
1er étage	Longueur	Largeur	Superficie
Chambre 1	3.95 m	3.41 m	13.50 m ²
Chambre 2	4.01 m	3.66 m	14.72 m ²
Salle de bains	2.82 m	2.04 m	5.78 m ²
Escalier 2	5.21 m	2.04 m	9.53 m ²
2ème étage	Longueur	Largeur	Superficie
Chambre 3	5.55 m	4.56 m	22.58 m ²
Chambre 4	4.38 m	3.64 m	15.97 m ²
Escalier 3	3.48 m	1.76 m	6.14 m ²
Sous-sol	Longueur	Largeur	Superficie
Cave	6.00 m	3.90 m	23.40 m ²
Total			185.07 m ²

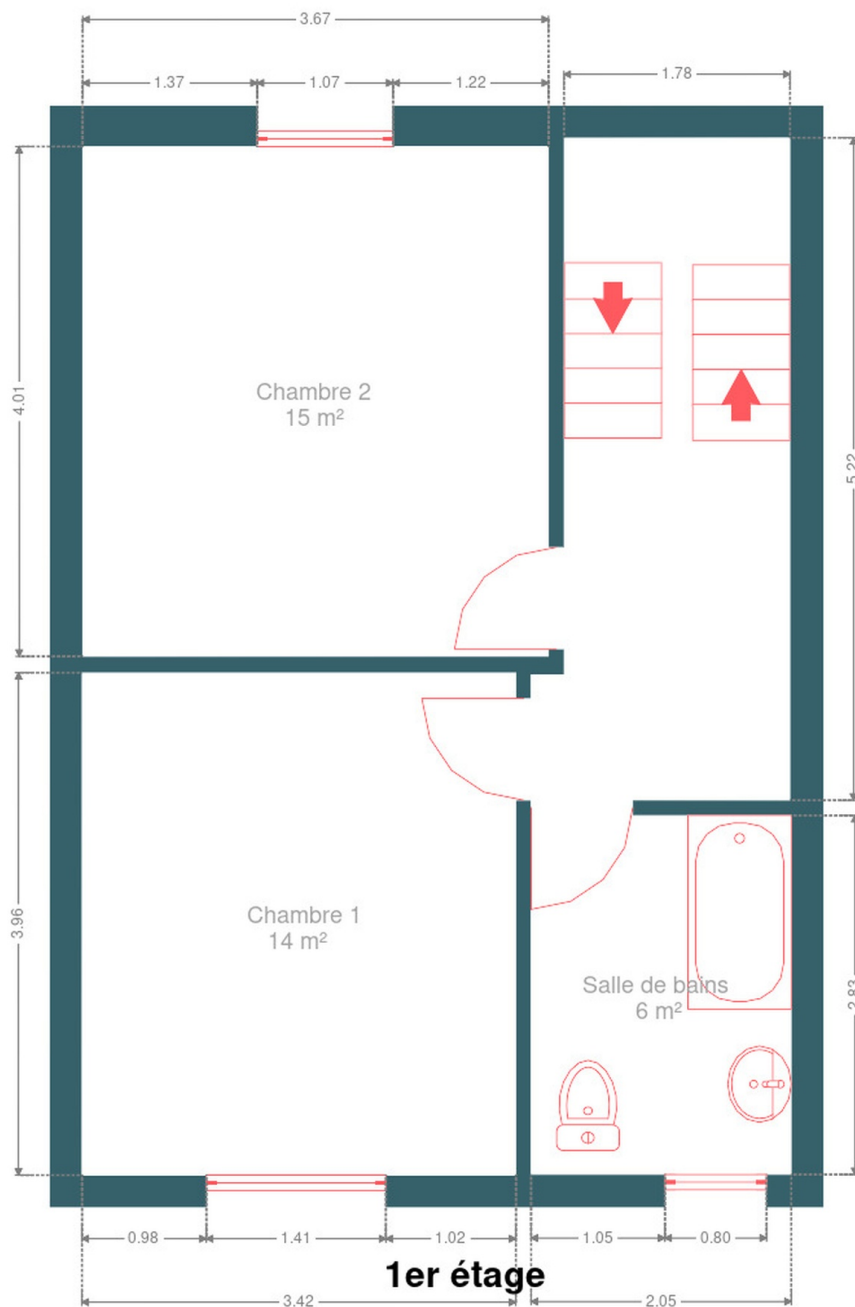
Plan - Sous-sol



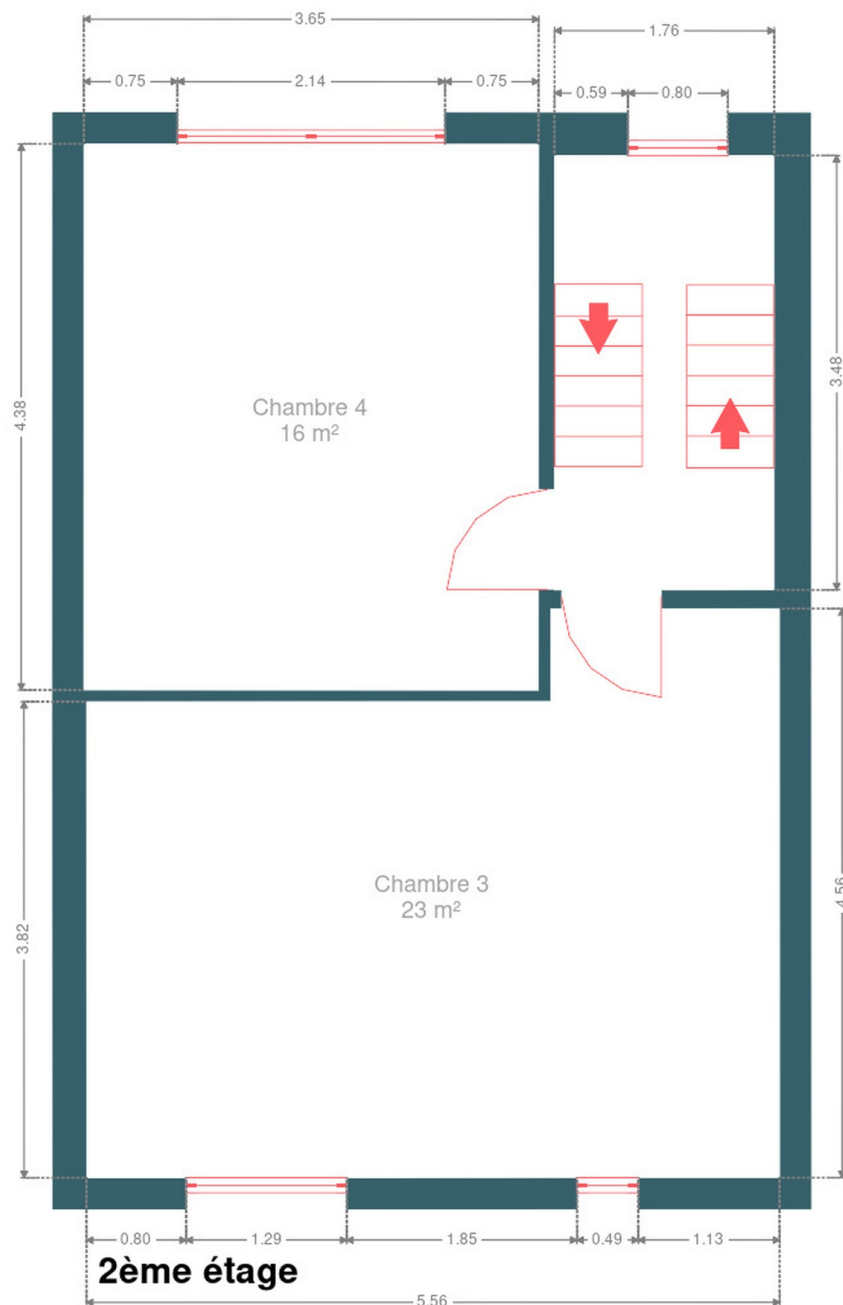
Plan - Rez-de-chaussée

**Rez-de-chaussée**

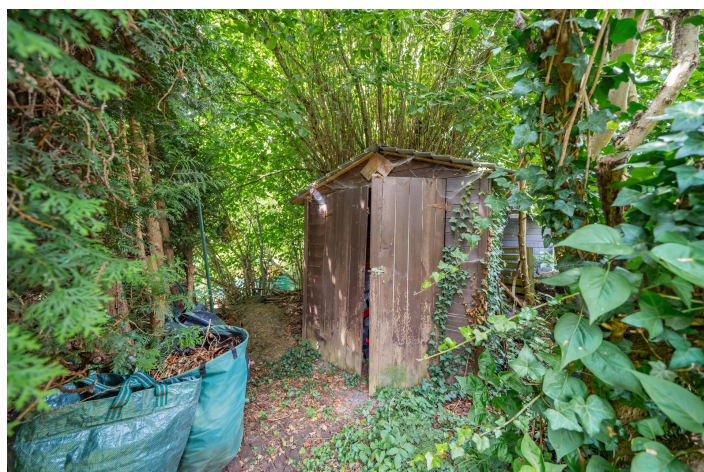
Plan - 1er étage



Plan - 2ème étage



Extérieur



Extérieur



Technique

Couverture	Tuiles
Matériaux façade	Brique
Châssis	
Vitrage double	
Matière pvc bois	
Chauffe-eau	Nombre 1
Panneaux solaires	
Nombre de panneaux 15	
Type de panneaux photovoltaïque	
Compteur électrique	Mono-horaire
Chauffage	
Type central	
Nature gaz	
Poêle	



Description détaillée de l'environnement

MOBILITÉ

Arrêt de bus	250 m
Accès ferroviaire	250 m
Accès autoroutier	2400 m

ÉCOLES

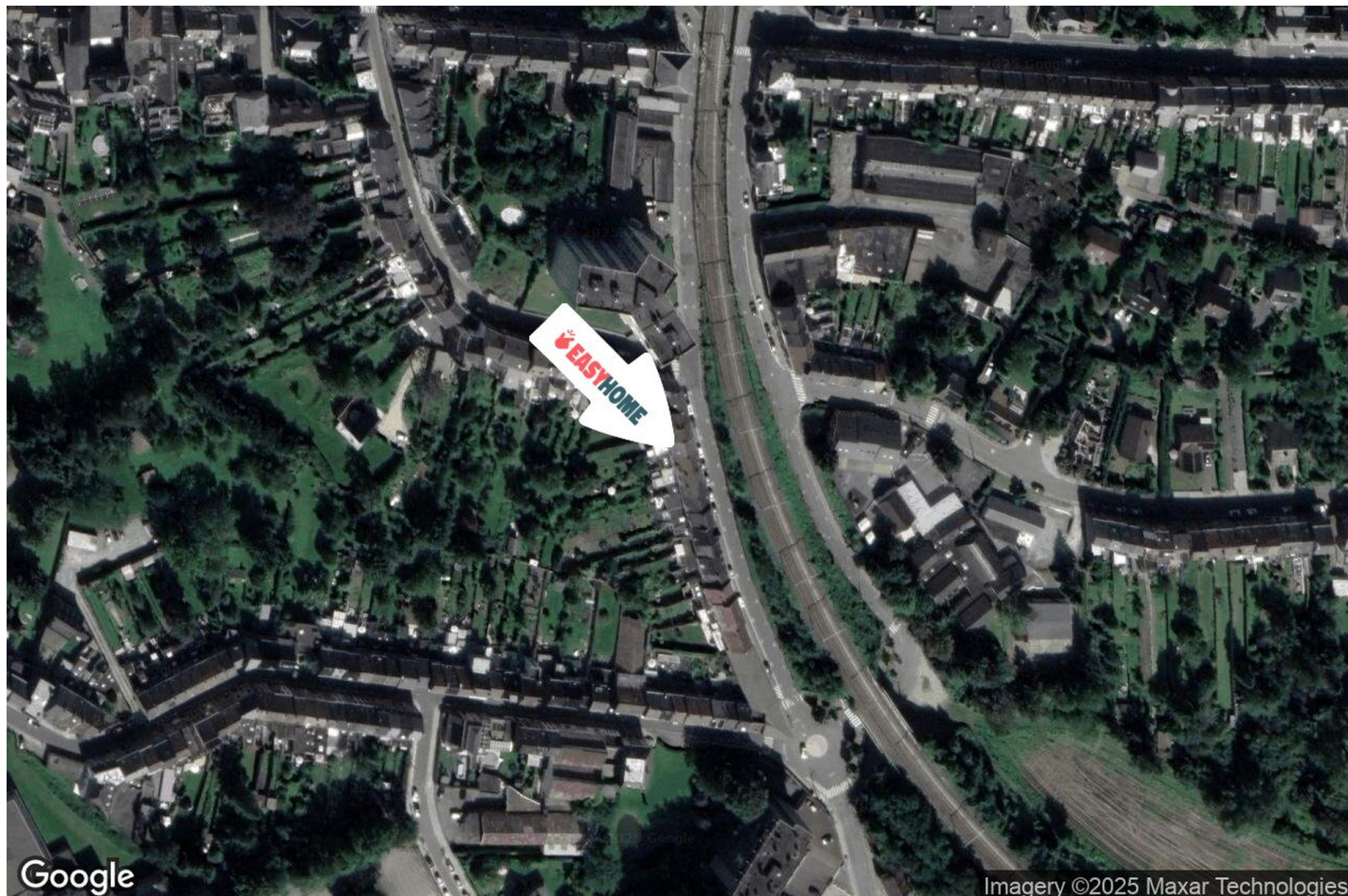
Institut Sainte Thérèse	58 m
HE2B – Unité structurelle Nivelles	317 m
Ecole Tumerelle	345 m
IEJN	728 m



POINTS D'INTÉRÊTS

Santé	201 m
DR FANOURAKIS - DR BARLET - DR DE CLERCQ - OPHTALM...	
Station de transit	206 m
Nivelles	
Fleuriste	232 m
Butterfly	
Restaurant	401 m
Orient Express	
Magasin de meubles	428 m
DEMA - Nivelles	
Restaurant	676 m
Le Pain Quotidien	
Hébergement	683 m
HDC Nivelles Grand-Place - Site Officiel	
Restaurant	781 m
Le Champenois	

Plan situation



🏠 EasyHome
📍 Borchamps 24, 6900
Marche-en-Famenne
✉ info@easyhome-immo.be
☎ +32 84 77 00 43
🌐 <https://www.easyhome-immo.be/>
✅ N° IPI : 509.677

👤 EasyHome
✉ info@easyhome-immo.be
☎ +32 84 77 00 43
EasyHome