



240 000 €

Réf. LibinGlaireuse95
Rue de Glaireuse 95 - 6890 Libin



216 m²



3



2

CASULA SPRL

+32 84 77 00 43 - mail : info@easyhome-immo.be
Borchamps 24 --- 6900 Marche-en-Famenne
TVA : BE 0669 936 537 - IPI 509.677

Coordonnées du bien

Rue Rue de Glaireuse

N° 95

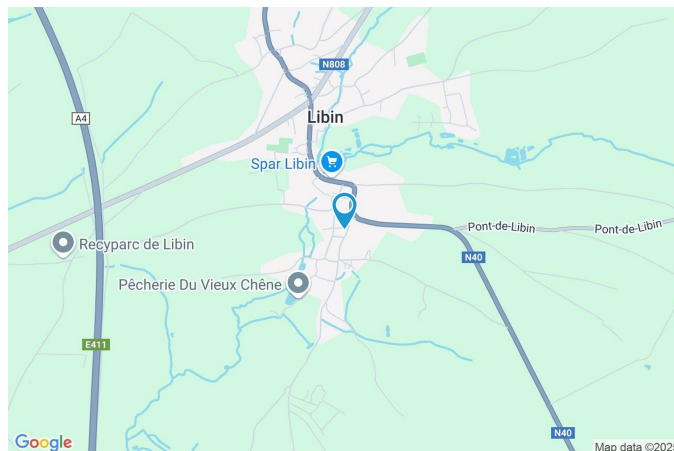
CP 6890

Ville Libin

Pays Belgique

Latitude 49.975967

Longitude 5.259079



PARCELLE - DIMENSIONS ET AMÉNAGEMENTS

Orientation façade avant Est
Déclivité

Largeur de la façade 0.00 m

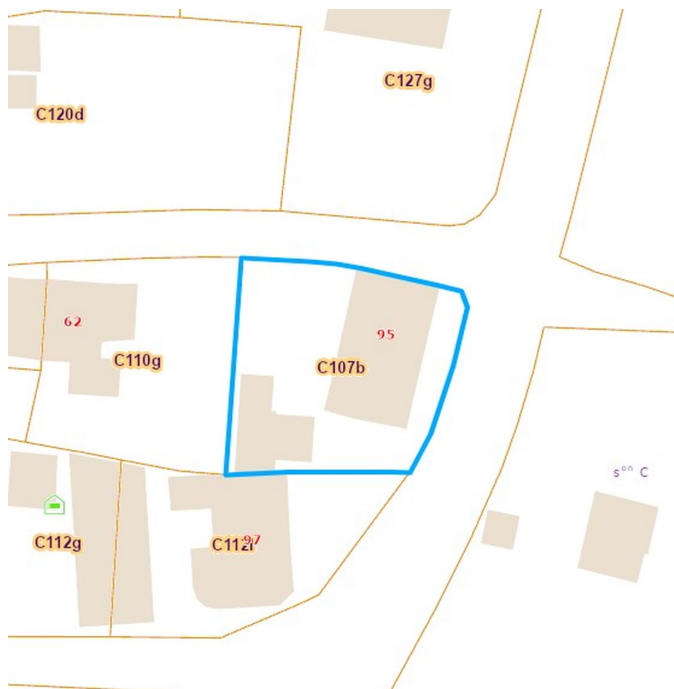
Surface bâtie au sol 244.00 m²

Profondeur de la parcelle 25 m

Surface de la parcelle 585.00 m²

Largeur de la parcelle 26.00 m

Informations provenant du site du cadastre



Description globale du bien

Etat général	Bon
Surface habitable	143 m²
Surface totale	216 m²
Nombre de façades	4
Nombre d'étages	2
Nombre de pièces	16
Nombre de chambre(s)	3
Nombre de salle de bains	1
Nombre de salle de douches	1
	Maison
Garage	2 place(s)



Descriptif extérieur

Jardin (terrain arrière)	Terrasse (terrain arrière)	26.65 m²
Fermé	Sol béton	
Aménagé pelouse	Orientation ouest ouest	
Orientation		
Plat		
Parking (terrain avant)	Place(s) 2	

Aménagement intérieur

Rez-de-chaussée	112 m²
Séjour, cuisine, garage 1, garage 2, wc, escalier, chaufferie,	
1er étage	95 m²
Hall de nuit, chambre 1, chambre 2, chambre 3, salle de bains, salle de douche, bureau, grenier	
Sous-sol	9 m²
Cave	

Rez-de-chaussée

Séjour



 superficie : 30.74 m²

Longueur : 7.88 m

Largeur : 3.89 m

Ouvert sur

Cuisine

Hauteur sous-plafond

2.4 m

Porte

Éclairage

Points lumineux au plafond

Battante double

Chauffage

Radiateur(s)

Pvc vitrée

Prise(s) électrique(s)

6

Double vitrage

Prise télédistribution

1

Fenêtre

Châssis PVC double vitrage
oscillo-battants

Prise réseau

1

Sol

Parquet

Rez-de-chaussée

Cuisine



 superficie : 30.52 m²

Longueur : 8.17 m

Largeur : 4.41 m

Hauteur sous-plafond 2.4 m
Prise(s) électrique(s) 6
Semi-équipée Oui
Ouvert sur Séjour
Évier
 One half
 Avec égouttoir

Plaque de cuisson Vitrocéramique
Lave-vaisselle Classique
Four À air pulsé
Sol Carrelage
Éclairage Points lumineux au plafond
Chauffage Radiateur(s)

Rez-de-chaussée

Garage



 superficie : 19.71 m²

Longueur : 4.96 m

Largeur : 4.27 m

Nombre de voitures 1

Porte

Battante ouverture manuelle
En bois vitrée

Sol

Hauteur sous-plafond

Éclairage

Béton

2.35 m

Points lumineux au plafond

Rez-de-chaussée

Garage 2



 superficie : 19.71 m²

Longueur : 4.96 m

Largeur : 4.27 m

Nombre de voitures 1

Porte		Type de plafond	Voussettes
Battante double		Éclairage	Points lumineux au plafond
Pvc vitrée		Prise(s) électrique(s)	4
Double vitrage		Escalier	
Sol	Carrelage	Matériaux bois	
Hauteur sous-plafond	2.4 m	Droit	

Rez-de-chaussée

Wc



 superficie : 1.18 m²

Longueur : 1.38 m

Largeur : 0.85 m

WC	Classique	Sol	Carrelage
Lavabo	Simple	Hauteur sous-plafond	2.15 m
Porte		Type de plafond	Lambris
Battante		Éclairage	Points lumineux au plafond
En bois		Chauffage	Radiateur(s)
Fenêtre	Châssis PVC double vitrage oscillo-battants		

Rez-de-chaussée

Chauderie



 superficie : 8.83 m²

Longueur : 2.99 m

Largeur : 2.95 m

Porte

Battante

Pvc en bois vitrée

Double vitrage

Sol

Hauteur sous-plafond

Éclairage

Pierre naturelle

2.4 m

Points lumineux au plafond

1er étage

Hall de nuit


 superficie : 12.10 m²

Longueur : 5.20 m

Largeur : 3.54 m

Escalier

Matériaux bois
Droit

Porte

Battante
En bois

Sol

Hauteur sous-plafond

Éclairage

Prise(s) électrique(s)

Parquet

2.15 m

Points lumineux au plafond

1

1er étage

Chambre 1



 superficie : 15.16 m²

Longueur : 4.04 m

Largeur : 3.75 m

Porte		Type de plafond	
Battante		Plafond mansardé	
En bois		Lambris	
Fenêtre	Châssis PVC double vitrage oscillo-battants	Éclairage	Points lumineux au plafond
Sol	Parquet	Chauffage	Radiateur(s)
Hauteur sous-plafond	2.15 m	Prise(s) électrique(s)	4

1er étage

Chambre 2



 superficie : 16.99 m²

Longueur : 4.23 m

Largeur : 4.01 m

Porte		Type de plafond	
Battante		Plafond mansardé	
En bois		Lambris	
Fenêtre	Châssis PVC double vitrage oscillo-battants	Éclairage	Points lumineux au plafond
Sol	Parquet	Chauffage	Radiateur(s)
Hauteur sous-plafond	2.15 m	Prise(s) électrique(s)	4

1er étage

Chambre 3



 superficie : 15.50 m²

Longueur : 4.33 m

Largeur : 3.58 m

Porte		Type de plafond	
Battante		Plafond mansardé	
En bois		Lambris	
Fenêtre	Châssis PVC double vitrage oscillo-battants	Éclairage	Points lumineux au plafond
Sol	Parquet	Chauffage	Radiateur(s)
Hauteur sous-plafond	2.15 m	Prise(s) électrique(s)	4

1er étage

Salle de bains



 superficie : 8.58 m²

Longueur : 4.24 m

Largeur : 2.02 m

Hauteur sous-plafond 2.15 m
Prise(s) électrique(s) 2
Bain Oui
Baignoire D'angle
WC Classique
Lavabo Simple
Porte
 Battante
 En bois

Fenêtre Châssis bois double vitrage
 fenêtre de toit
Éclairage Points lumineux au plafond
Chauffage Radiateur(s)
Sol Carrelage
Type de plafond
 Plafond mansardé
 Lambris

1er étage

Salle de douche


 superficie : 2.51 m²

Longueur : 2.11 m

Largeur : 1.19 m

Douche

Cabine

Lavabo

Simple

Porte

Battante

En bois

Sol

Hauteur sous-plafond

Éclairage

Chauffage

Prise(s) électrique(s)

Carrelage

2.15 m

Points lumineux mural

Radiateur(s)

1

1er étage

Bureau



 superficie : 8.45 m²

Longueur : 3.98 m

Largeur : 2.41 m

Porte		Hauteur sous-plafond	2.15 m
Battante		Éclairage	Points lumineux au plafond
En bois		Chauffage	Radiateur(s)
Fenêtre	Châssis PVC double vitrage oscillo-battants	Prise(s) électrique(s)	2
Sol	Parquet		
Type de plafond			
Plafond mansardé			
Lambris			

1er étage

Grenier



 superficie : 15.47 m²

Longueur : 4.63 m

Largeur : 4.24 m

Type de grenier

Seulement rangement

Éclairage

Points lumineux au plafond

Sol

Béton

Escalier

Hauteur sous-plafond

3.2 m

Matériaux bois

Type de plafond

Plafond mansardé

Droit

Sous-sol

Cave

 superficie : 9.07 m²

Longueur : 3.41 m

Largeur : 2.65 m

Sol

Terre

Hauteur sous-plafond

1.95 m

Éclairage

Points lumineux au plafond

Autres

REZ-DE-CHAUSSÉE - ESCALIER

 superficie : 0.42 m²

Longueur : 0.80 m

Largeur : 0.53 m

REZ-DE-CHAUSSÉE - HALL

 superficie : 0.88 m²

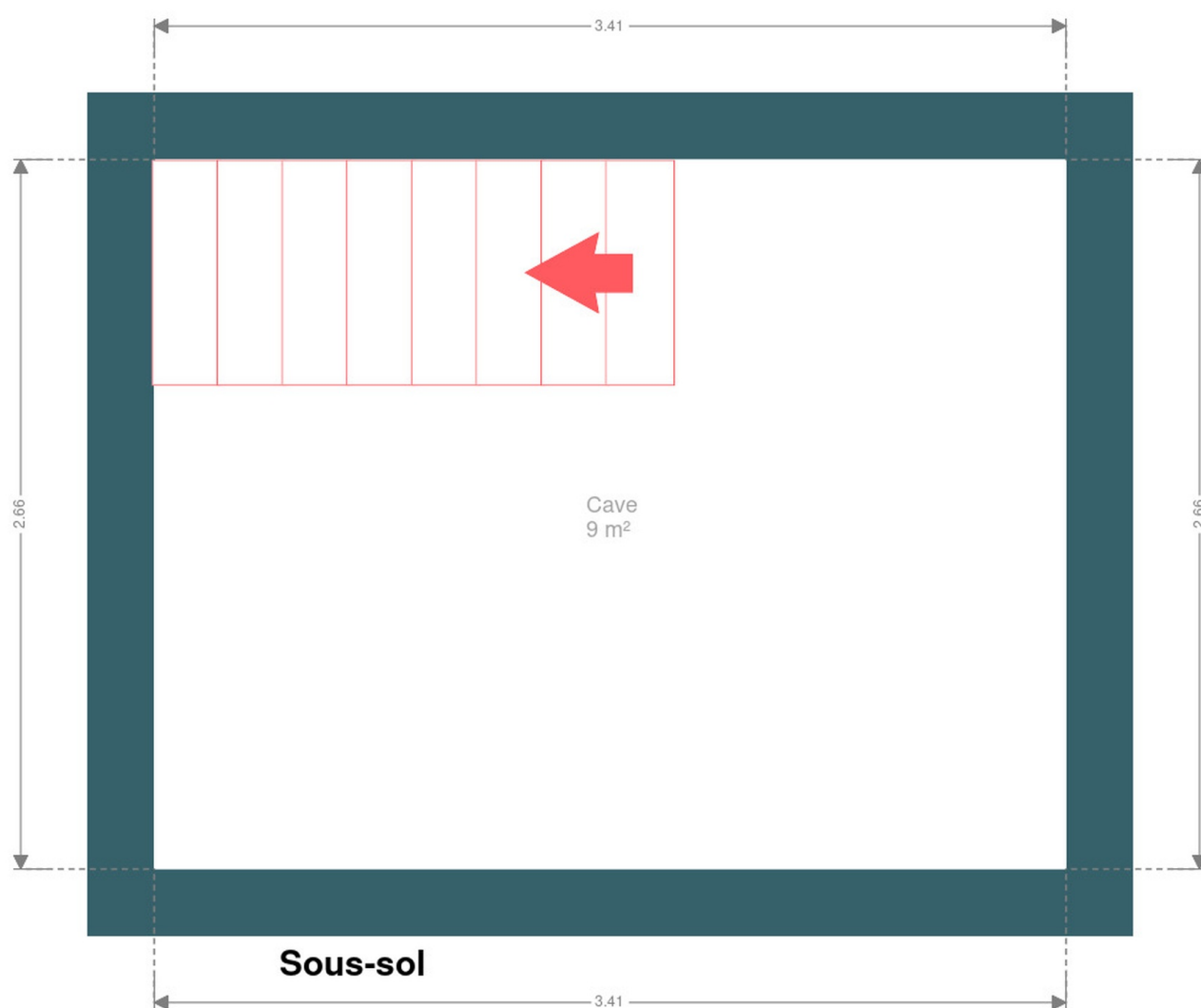
Longueur : 1.08 m

Largeur : 0.80 m

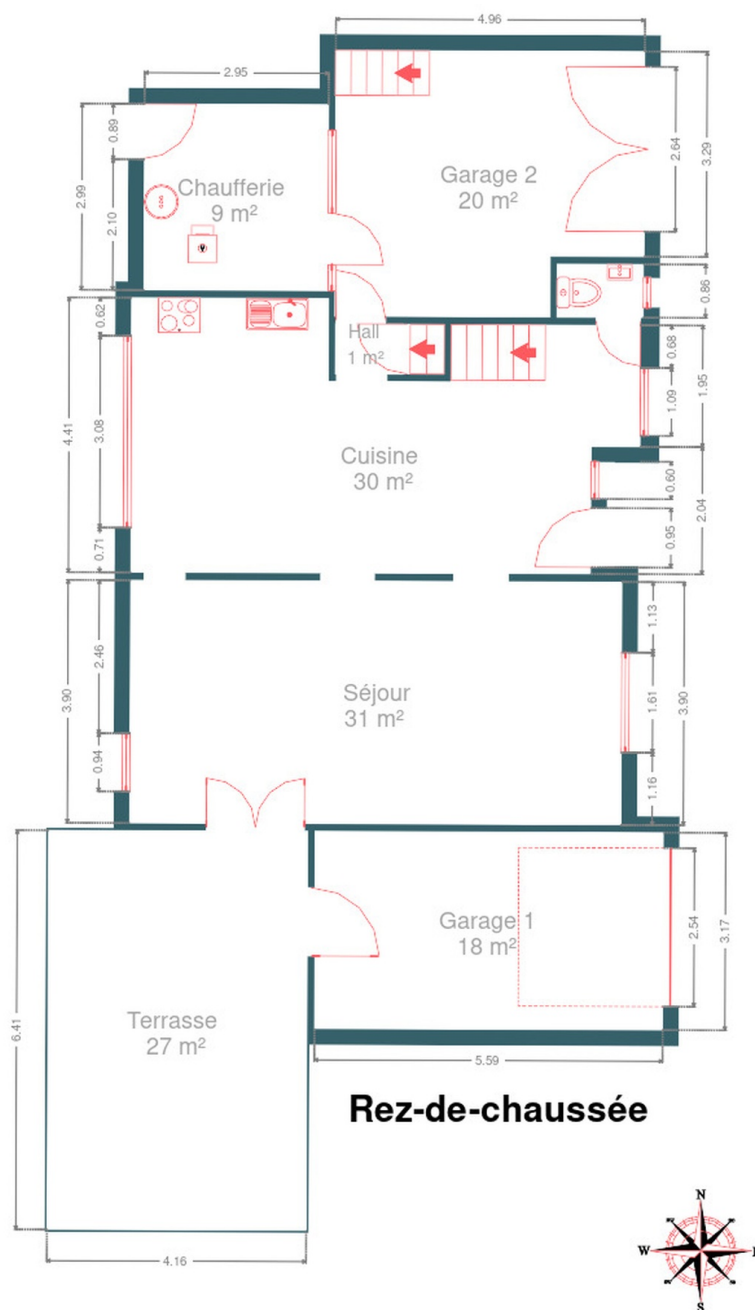
RÉCAPITULATIF DES MÉTRÉS

Rez-de-chaussée	Longueur	Largeur	Superficie
Séjour	7.88 m	3.89 m	30.74 m ²
Cuisine	8.17 m	4.41 m	30.52 m ²
Garage	4.96 m	4.27 m	19.71 m ²
Garage 2	4.96 m	4.27 m	19.71 m ²
Wc	1.38 m	0.85 m	1.18 m ²
Escalier	0.80 m	0.53 m	0.42 m ²
Chauufferie	2.99 m	2.95 m	8.83 m ²
Hall	1.08 m	0.80 m	0.88 m ²
1er étage	Longueur	Largeur	Superficie
Hall de nuit	5.20 m	3.54 m	12.10 m ²
Chambre 1	4.04 m	3.75 m	15.16 m ²
Chambre 2	4.23 m	4.01 m	16.99 m ²
Chambre 3	4.33 m	3.58 m	15.50 m ²
Salle de bains	4.24 m	2.02 m	8.58 m ²
Salle de douche	2.11 m	1.19 m	2.51 m ²
Bureau	3.98 m	2.41 m	8.45 m ²
Grenier	4.63 m	4.24 m	15.47 m ²
Sous-sol	Longueur	Largeur	Superficie
Cave	3.41 m	2.65 m	9.07 m ²
Total			215.82 m ²

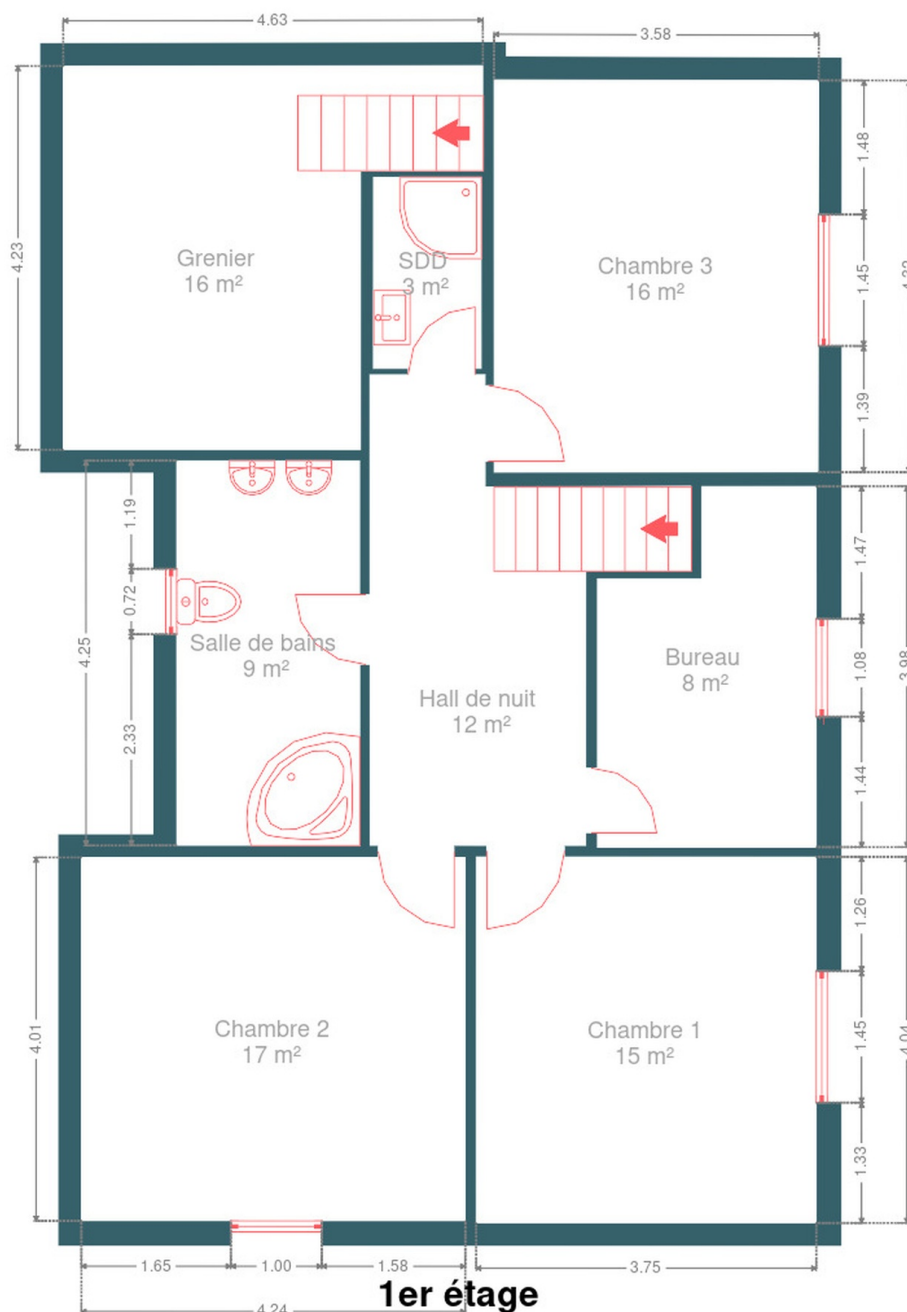
Plan - Sous-sol



Plan - Rez-de-chaussée



Plan - 1er étage



Extérieur



Extérieur



Technique

Zingueries

Matériaux zinc
État moyen bon

État

Moyen
Bon

Couverture

Ardoises

Matériaux façade

Pierre

Etat

Bon

Châssis

Matière pvc
Couleur imitation bois
Double vitrage

Chauffe-eau

Nombre de litres 150

Compteur électrique

Bi-horaire

Chauffage

Type central
Nature mazout
Radiateur(s)
Sime

Compt. d'eau

Individuel

TV

Prise tv

Internet

Adsl



Description détaillée de l'environnement

MOBILITÉ

Arrêt de bus	100 m
Accès ferroviaire	5400 m
Accès autoroutier	100 m

ÉCOLES

Le Bilboquet	578 m
--------------	-------



POINTS D'INTÉRÊTS

Entrepreneur général	64 m
Delvaux / François	
Médecin	300 m
Maison Médicale de Libin	
Supermarché	320 m
Spar Libin	
Nourriture	479 m
Pêcherie Du Vieux Chêne	
Hébergement	494 m
Hotel Les Roses	
Université	619 m
Spri Henry Jean-jacques_cie	
Localité	634 m
Libin	
Agence d'assurance	664 m
Lambrecht Assurances sa	

Plan situation



📍 EasyHome
📍 Borchamps 24, 6900
Marche-en-Famenne
✉ info@easyhome-immo.be
☎ +32 84 77 00 43
🌐 <https://www.easyhome-immo.be/>
📄 N° IPI : 509.677

👤 EasyHome
✉ info@easyhome-immo.be
☎ +32 84 77 00 43
EasyHome