



295 000 €

Réf. PerwezRoch120
Rue Saint-Roch 120 - 1360 Perwez



249 m²



0

CASULA SPRL

+32 84 77 00 43 - mail : info@easyhome-immo.be
Borchamps 24 --- 6900 Marche-en-Famenne
TVA : BE 0669 936 537 - IPI 509.677

Coordonnées du bien

Rue Rue Saint-Roch

N° 120

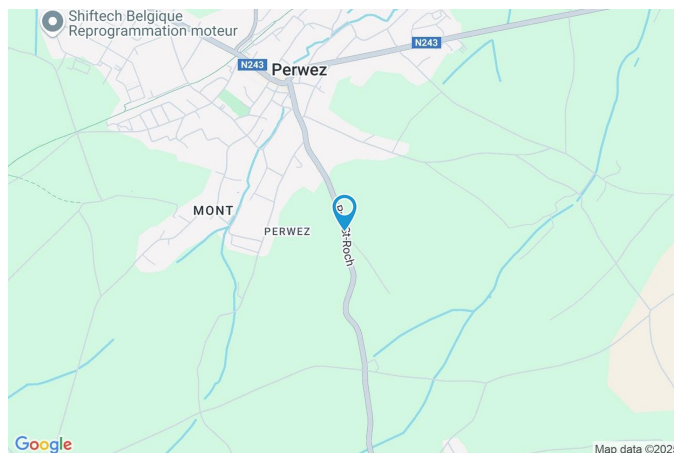
CP 1360

Ville Perwez

Pays Belgique

Latitude 50.616306

Longitude 4.819761



PARCELLE - DIMENSIONS ET AMÉNAGEMENTS

Orientation façade avant Est
Déclivité

Largeur de la façade 20.00 m

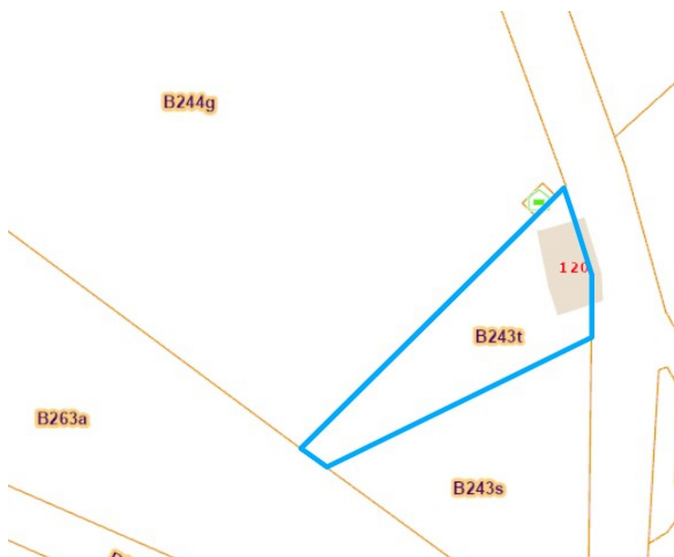
Surface bâtie au sol 200.00 m²

Profondeur de la parcelle 63 m

Surface de la parcelle 1303.00 m²

Largeur de la parcelle 35.00 m

Informations provenant du site du cadastre



Description globale du bien

Etat général	Bon
Surface habitable	171 m ²
Surface totale	249 m ²
Nombre de façades	4
	Maison
Environnement	Zone d'habitation
Surface jardin	1103 m ²
Type de construction	Traditionnel



Descriptif extérieur

Jardin (terrain arrière)	Aménagé pelouse
Terrasse (terrain arrière)	Orientation ouest
Allée (terrain gauche)	Sol gravier

Aménagement intérieur

Rez-de-chaussée	155 m ²
Salon, salle à manger, cuisine, salle de douche, garage 1, garage 2, buanderie, arrière cuisine	
1er étage	53 m ²
Hall de nuit, chambre 1, chambre 2, chambre 3, bureau, escalier 2	
2ème étage	25 m ²
Chambre 4, chambre 5, escalier 3	
Sous-sol	16 m ²
Cave 1, cave 2	

Rez-de-chaussée

Salon


 superficie : 18.07 m²

Longueur : 4.73 m

Largeur : 3.99 m

Ouvert sur

Fenêtre

Sol

Hauteur sous-plafond

Éclairage

Salle à manger

Châssis PVC double vitrage
type oscillo-battants

Carrelage

2.75 m

Points lumineux au plafond

Prise(s) électrique(s)

4

Escalier

Matériaux bois

Type tournant

Rez-de-chaussée

Salle à manger



 superficie : 27.51 m²

Longueur : 7.02 m

Largeur : 3.91 m

Hauteur sous-plafond 2.75 m

Prise(s) électrique(s) 2

Ouvert sur

Cuisine

Salon

Fenêtre

Sol

Éclairage

Châssis PVC double vitrage
type oscillo-battants

Carrelage

Points lumineux au plafond

Rez-de-chaussée

Cuisine

 superficie : 13.94 m²

Longueur : 4.73 m

Largeur : 2.94 m

Hauteur sous-plafond 2.75 m
Prise(s) électrique(s) 6
Ouvert sur Salle à manger
Évier
Double
Avec égouttoir
Plaque de cuisson
Type électrique
De la marque Neff

Frigo Type encastré
Four
Type électrique
De la marque BOSCH
Sol Carrelage

Rez-de-chaussée

Salle de douche



 superficie : 8.05 m²

Longueur : 3.05 m

Largeur : 2.63 m

Douche

Italienne

Hauteur sous-plafond

2.05 m

WC

Classique

Extracteur d'air

Oui

Lavabo

Double

Prise(s) électrique(s)

2

Fenêtre

Châssis bois double vitrage type
oscillo-battants

Sèche-serviettes

Électrique

Sol

Carrelage

Rez-de-chaussée

Buanderie



 superficie : 10.58 m²

Longueur : 3.99 m

Largeur : 2.65 m

Accès

Terrasse
Jardin

Porte

Matière bois

Fenêtre

Châssis bois double vitrage type
porte-fenêtre

Sol

Hauteur sous-plafond

Éclairage

Prise(s) électrique(s)

Carrelage

2.50 m

Points lumineux au plafond

1

Rez-de-chaussée

Arrière cuisine



 superficie : 14.54 m²

Longueur : 5.80 m

Largeur : 2.66 m

Éclairage

Points lumineux au plafond

Hauteur sous-plafond

2.50 m

Fenêtre

Châssis bois double vitrage type
oscillo-battants

Prise(s) électrique(s)

3

Sol

Carrelage

1er étage

Hall de nuit

 superficie : 7.36 m²

Longueur : 7.44 m

Largeur : 0.99 m

Sol	Vinyle
Hauteur sous-plafond	2.30 m
Éclairage	Points lumineux au plafond
Prise(s) électrique(s)	1

1er étage

Chambre 1



 superficie : 17.13 m²

Longueur : 4.43 m

Largeur : 4.02 m

Fenêtre	Châssis PVC double vitrage type oscillo-battants
Sol	Vinyle
Hauteur sous-plafond	2.30 m
Éclairage	Points lumineux au plafond
Chauffage	Poêle à pellet

Prise(s) électrique(s)	2
Escalier	
	Matériaux bois
	Type droit

1er étage

Chambre 2



 superficie : 10.10 m²

Longueur : 4.43 m

Largeur : 2.28 m

Fenêtre

Châssis PVC double vitrage
type oscillo-battants

Sol

Vinyle

Hauteur sous-plafond

2.30 m

Éclairage

Prise(s) électrique(s)

Points lumineux au plafond

2

1er étage

Chambre 3


 superficie : 11.66 m²

Longueur : 4.03 m

Largeur : 2.89 m

Fenêtre

Châssis PVC double vitrage
type oscillo-battants

Éclairage

Points lumineux au plafond

Sol

Vinyle

Prise(s) électrique(s)

2

Hauteur sous-plafond

2.30 m

1er étage

Bureau


 superficie : 6.59 m²

Longueur : 2.89 m

Largeur : 2.28 m

Fenêtre

Châssis PVC double vitrage
type oscillo-battants

Éclairage

Points lumineux au plafond

Sol

Vinyle

Prise(s) électrique(s)

2

Hauteur sous-plafond

2.30 m

2ème étage

Chambre 4



 superficie : 12.74 m²

Longueur : 4.02 m

Largeur : 3.17 m

Fenêtre

Châssis bois double vitrage type
oscillo-battants

Éclairage

Points lumineux au plafond

Sol

Parquet

Prise(s) électrique(s)

1

Hauteur sous-plafond

2.15 m

2ème étage

Chambre 5


 superficie : 12.26 m²

Longueur : 4.02 m

Largeur : 3.05 m

Fenêtre

Châssis bois double vitrage type
oscillo-battants

Éclairage

Points lumineux au plafond

Sol

Parquet

Prise(s) électrique(s)

1

Hauteur sous-plafond

2.15 m

Sous-sol

Cave 1

 superficie : 15.80 m²

Longueur : 3.98 m

Largeur : 3.97 m

Sol

Béton

Escalier**Hauteur sous-plafond**

1.80 m

Béton

Éclairage

Au plafond

Droit

Sous-sol

Cave 2

 superficie : 26.24 m²

Longueur : 3.76 m

Largeur : 6.98 m

Sol	Béton
Hauteur sous-plafond	1.80 m
Éclairage	Au plafond

Autres

REZ-DE-CHAUSSÉE - GARAGE 1

 superficie : 35.36 m²

Longueur : 11.54 m

Largeur : 3.06 m

Accès

Terrasse
Jardin

Porte

Sol

Bois

Béton

REZ-DE-CHAUSSÉE - GARAGE 2

 superficie : 26.89 m²

Longueur : 8.78 m

Largeur : 3.06 m

Sol

Béton

1ER ÉTAGE - ESCALIER

 superficie : 0.52 m²

Longueur : 0.76 m

Largeur : 0.69 m

2ÈME ÉTAGE - ESCALIER 3

 superficie : 2.51 m²

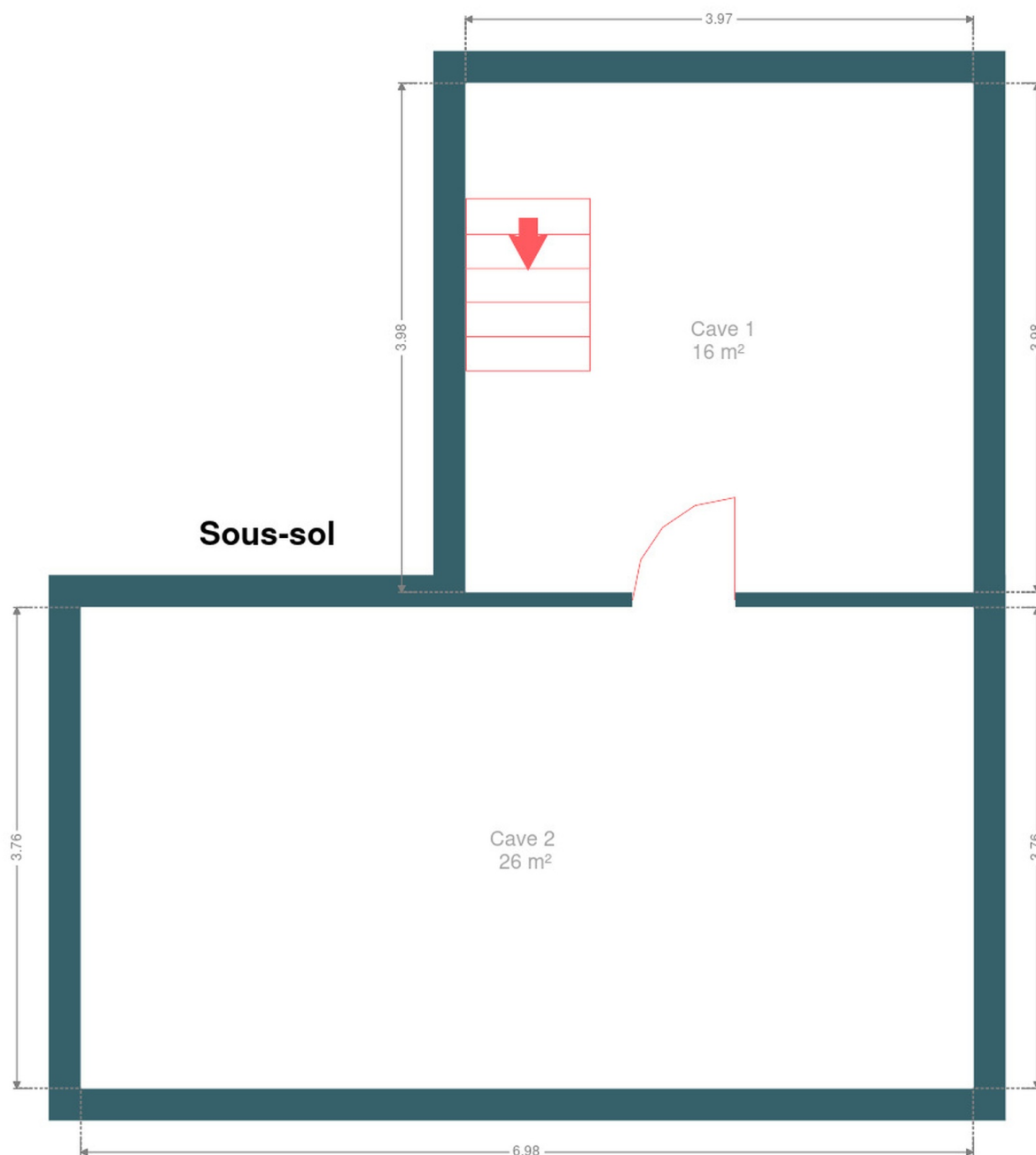
Longueur : 0.86 m

Largeur : 2.92 m

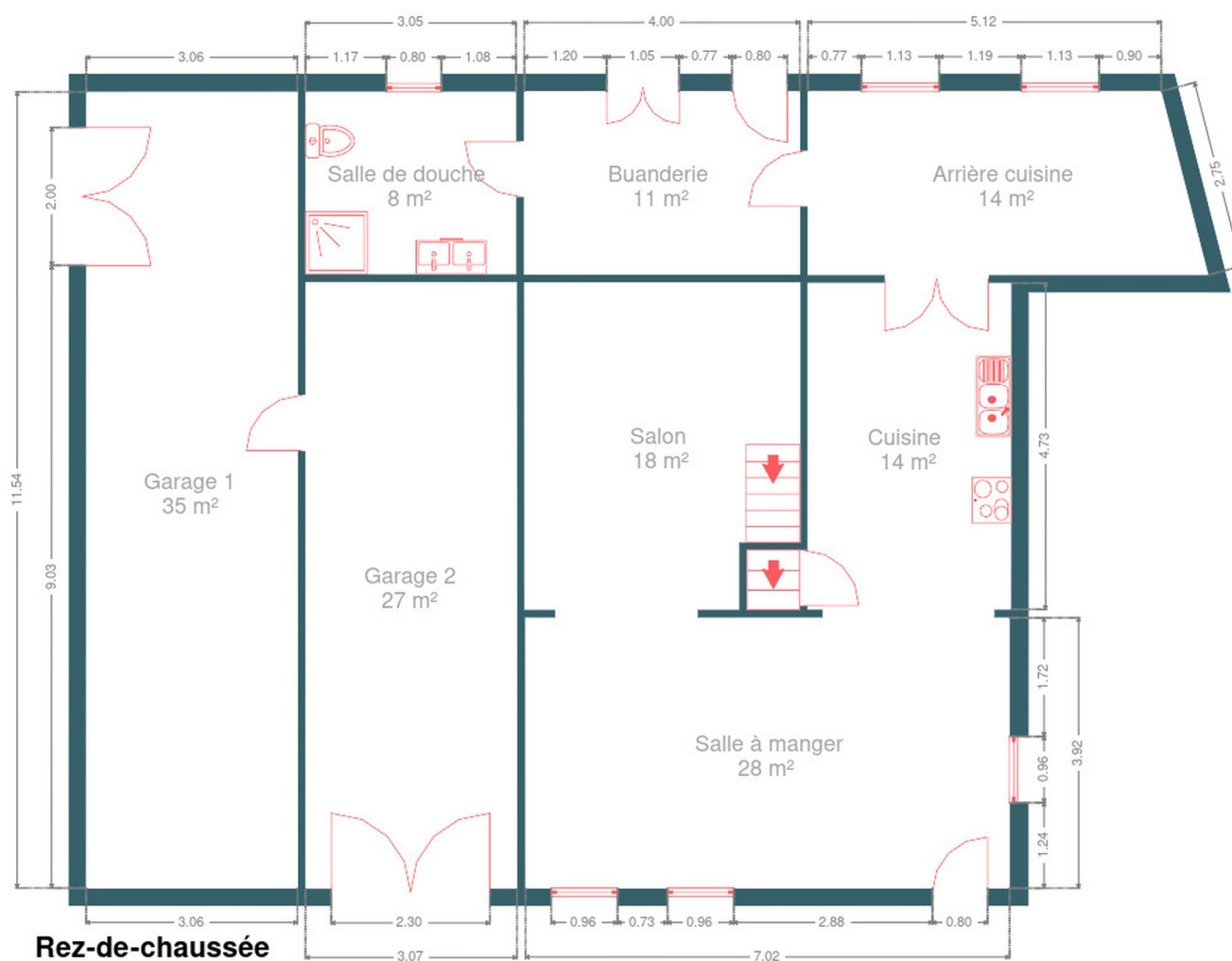
RÉCAPITULATIF DES MÉTRÉS

Rez-de-chaussée	Longueur	Largeur	Superficie
Salon	4.73 m	3.99 m	18.07 m ²
Salle à manger	7.02 m	3.91 m	27.51 m ²
Cuisine	4.73 m	2.94 m	13.94 m ²
Salle de douche	3.05 m	2.63 m	8.05 m ²
Garage 1	11.54 m	3.06 m	35.36 m ²
Garage 2	8.78 m	3.06 m	26.89 m ²
Buanderie	3.99 m	2.65 m	10.58 m ²
Arrière cuisine	5.80 m	2.66 m	14.54 m ²
1er étage	Longueur	Largeur	Superficie
Hall de nuit	7.44 m	0.99 m	7.36 m ²
Chambre 1	4.43 m	4.02 m	17.13 m ²
Chambre 2	4.43 m	2.28 m	10.10 m ²
Chambre 3	4.03 m	2.89 m	11.66 m ²
Bureau	2.89 m	2.28 m	6.59 m ²
Escalier	0.76 m	0.69 m	0.52 m ²
2ème étage	Longueur	Largeur	Superficie
Chambre 4	4.02 m	3.17 m	12.74 m ²
Chambre 5	4.02 m	3.05 m	12.26 m ²
Escalier 3	0.86 m	2.92 m	2.51 m ²
Sous-sol	Longueur	Largeur	Superficie
Cave 1	3.98 m	3.97 m	15.80 m ²
Cave 2	3.76 m	6.98 m	26.24 m ²
Total			277.85 m²

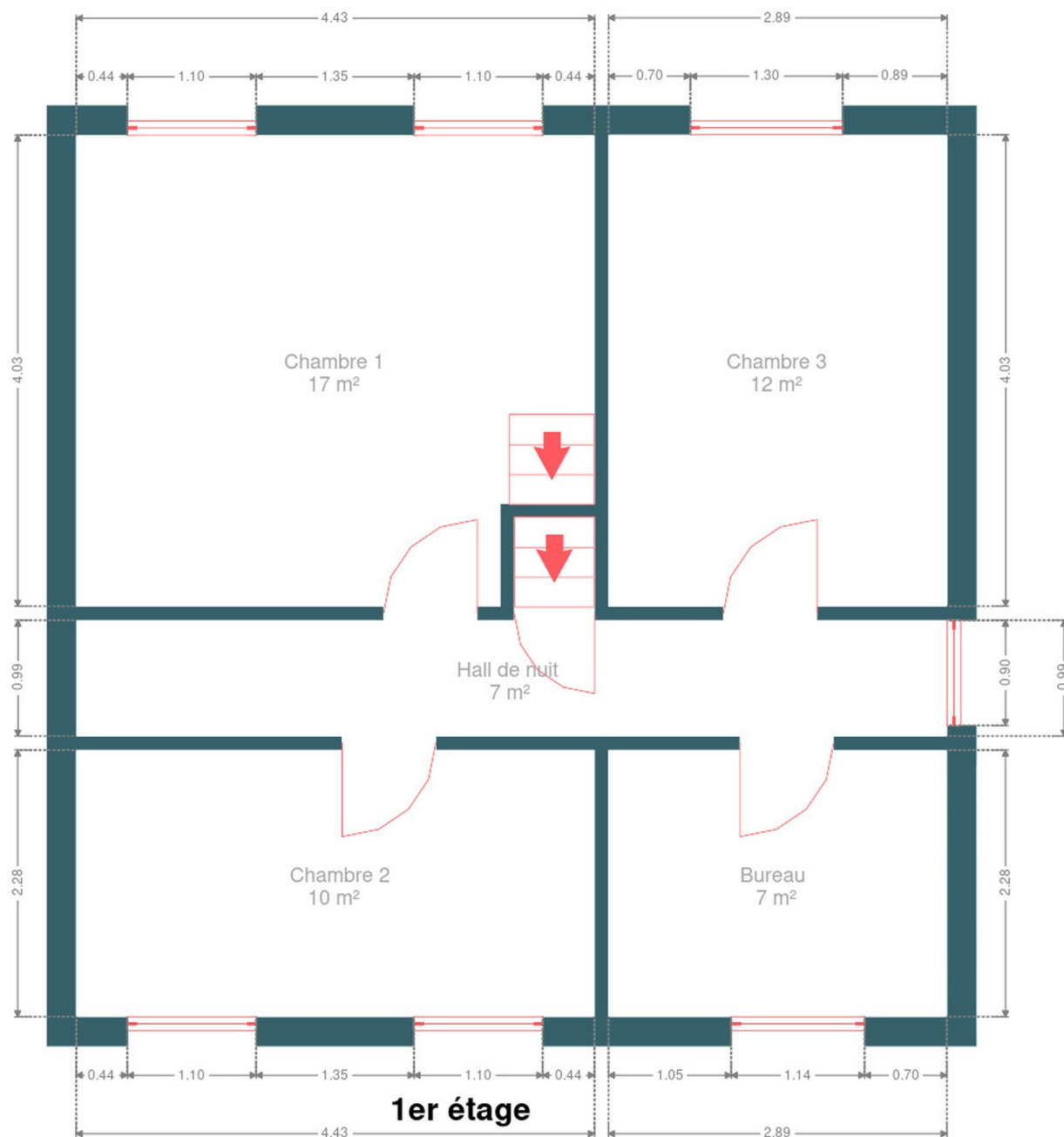
Plan - Sous-sol



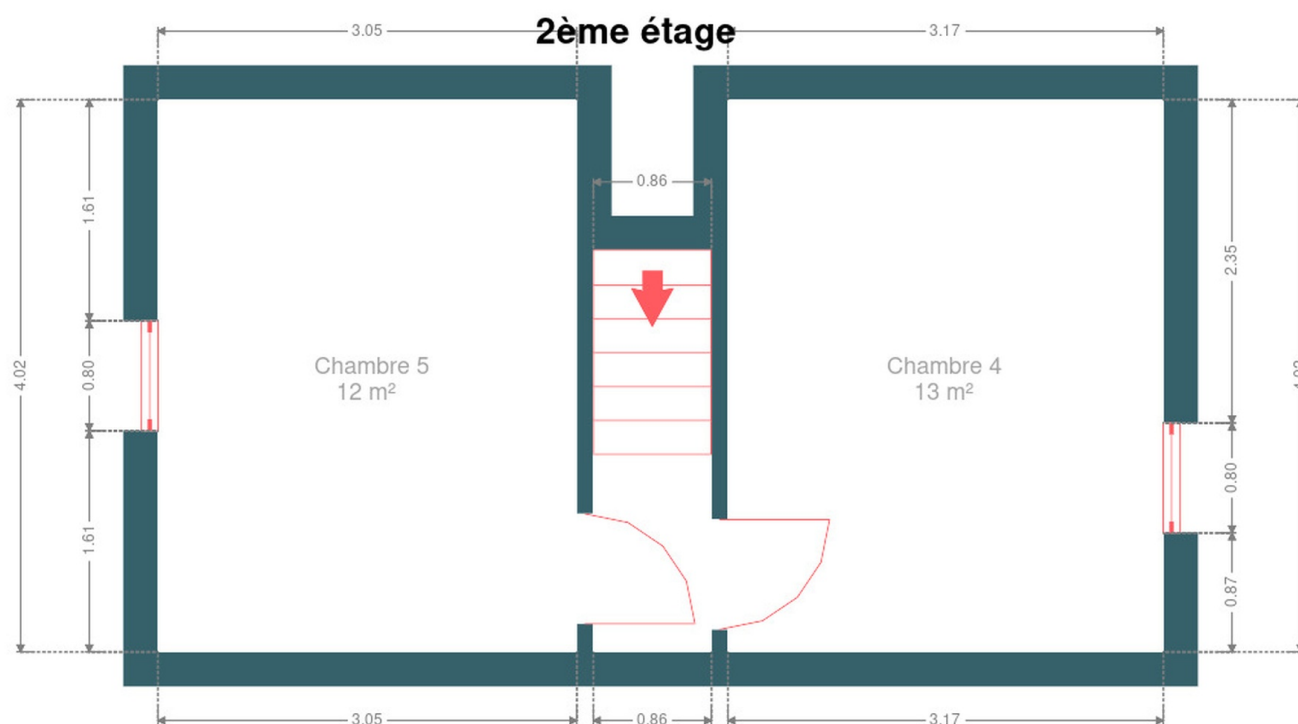
Plan - Rez-de-chaussée



Plan - 1er étage



Plan - 2ème étage



Extérieur



Extérieur



Technique

Zingueries

État bon

Matériaux pvc

État

Bon

Couverture

Ardoises artificielles

Tôle ondulée

Matériaux façade

Brique

Etat

Bon

Châssis

Matière bois pvc

Vitrage double

Compteur gaz

Non

Compteur électrique

Bi-horaire

Chauffage

Type foyers

Nature pellet

Compt. d'eau

Individuel



Description détaillée de l'environnement

MOBILITÉ

Arrêt de bus	70 m
Accès ferroviaire	1300 m
Accès autoroutier	7400 m

ÉCOLES

École communale de Perwez	785 m
École Jean-Paul II de Perwez	796 m
Collège da Vinci	1145 m



POINTS D'INTÉRÊTS

Université	779 m
Ecole Communale - Immersion en néerlandais	
Entrepreneur général	806 m
Parcs	
Finance	859 m
BAIJOT F. - NOTAIRE (van der ELST & BAIJOT)	958 m
Pharmacie Familia - Perwez	
Médecin	1009 m
Maude Spindel Médecin Généraliste	
Entrepreneur général	1238 m
Martin Plomb Express.	
Santé	1255 m
Cabinet dentaire Grosjean SPRL dentistes BRONCKART...	
Magasin	1338 m
La Frairie Resto - Épicerie	

Plan situation



🏠 EasyHome
📍 Borchamps 24, 6900
Marche-en-Famenne
✉ info@easyhome-immo.be
☎ +32 84 77 00 43
🌐 <https://www.easyhome-immo.be/>
📄 N° IPI : 509.677

👤 EasyHome
✉ info@easyhome-immo.be
☎ +32 84 77 00 43
EasyHome